

TEKNİK ANALİZ BÜLTENİ

Bu Doküman HSBC Yatırım Menkul Değerler A.Ş. Araştırma Bölümü tarafından değil, HSBC Türkiye satış ekibi tarafından hazırlanmıştır. Bu dokümandaki tüm tavsiyeler hazırlayanın şahsi fikirlerine dayanmakta olup, araştırma bölümü de dahil olmak üzere HSBC Türkiye'nin diğer bölümleri tarafından ifade edilen görüşlerden farklı olabilir.

PIYASA ÖZET VERİLERİ	1 Nis 2014	31 Mar 2014	DEĞİŞİM %
BIST-100 Kapanış Değeri	70.857	69.736	1,61
BIST-100 Günlük İşlem Hacmi-(TL)	3.789.447.692	4.537.242.080	-16,48
100 Günlük Ortalama İşlem Hacmi (TL) BIST-100	2.805.738.769		35,06
Piyasa Değeri - TÜM (\$m)	237.764	233.752	1,72
Halka Açık Piyasa Değeri - TÜM (\$m)	69.098	67.838	1,86
Yabancı Oranı (%)	63,02	62,91	0,17

	BIST 50 SENETLERİNDEN İŞLEM HACMİ EN ÇOK ARTANLAR							
	Hacim TL				Fiyat			
	100 Günlük Ortalama	01.Nis	31.Mar	Değişim	01.Nis	31.Mar	Değişim	AO (22)
PRKME	4.766.056	31.711.870	11.209.280	183%	3,6	3,52	2,27%	3,67
TRKCM	5.055.410	14.713.840	5.703.056	158%	2,22	2,11	5,21%	2,03
TOASO	13.813.380	29.325.530	11.409.440	157%	12,7	12,15	4,53%	11,45
AKSEN	3.945.840	6.740.832	2.720.551	148%	2,43	2,35	3,40%	2,32
PETKM	27.583.520	45.971.080	20.442.850	125%	2,65	2,58	2,71%	2,53

		Destek-1	Destek-2	Direnç-1	Direnç-2
TRYUS	USD/TL	2,1250	2,1100	2,1580	2,1750
EURUS	Euro/Dolar	1,3725	1,3675	1,3825	1,3875
GLD	Altın Ons	1.270	1.255	1.290	1.305

BIST-100



Gün boyu yukarı yönlü, dalgalı bir seyir izleyen BIST- 100, günü, 1,121 puan yukarıdan, 70,857 seviyesinden kapatmıştır. Oldukça dik bir açığa sahip olan kısa vadeli yükselen trend üzerindeki hareket, devam etmektedir. Kısa vadeli göstergeler karışık, orta vadeli göstergeler ise olumlu bir görünümündedir. İşlem hacmi, bir miktar azalış gösterse de halen yüksek seviyelerdedir. Bütün vadelere ağırlıklı ortalamalarının üzerinde işlem görmektedir. Orta vadeli yatay seviyeden gelen ilk direnç 71,300- 71,600 aralığındadır. Bu bölgenin üzerinde direnç 72,200'dedir. Olası geri çekilmelerde ilk destek 70,000, bir sonraki destek ise 69,400 seviyesindedir.

DESTEKLER	70,000	69,400	68,800
DİRENÇLER	71,600	72,200	72,800

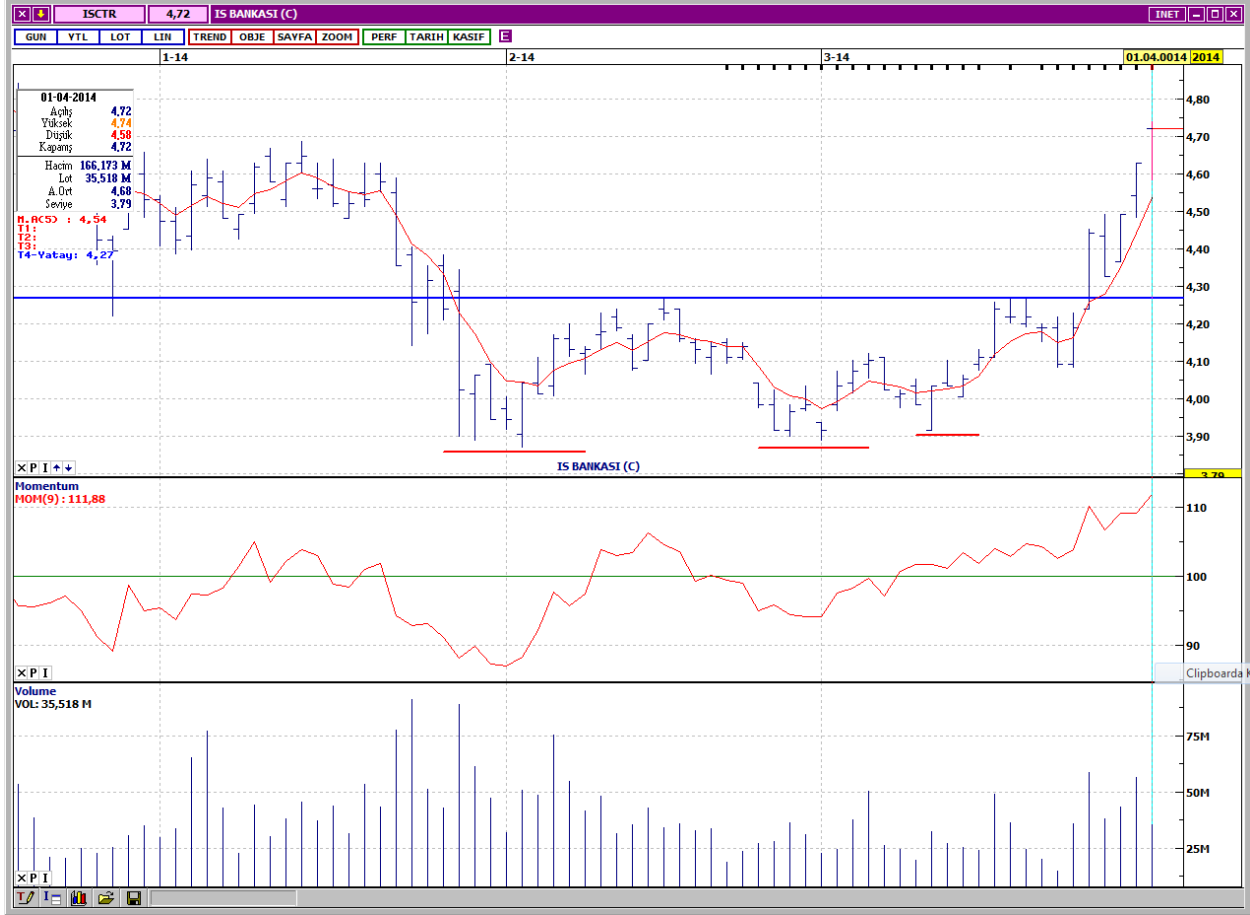
VIOP- 30



Kısa vadeli desteklerini test etmiş, sonrasında yukarı yönlü hareketine devam etmiştir. Kısa vadeli göstergeler genellikle olumlu bir görünümdeyken, orta vadeli göstergeler de olumlu görünümünü korumaktadır. İşlem gören kontrat sayısı bir miktar azalmıştır. Bütün vadelerde ağırlıklı ortalamalarının üzerinde işlem görmektedir. Dirençler orta vadeli yatay seviyeden gelen 87,600 ve 88,500'dedir. Aşağı yönlü hareketlerde ilk destek 85,800, bir sonraki destek ise 85,000 seviyesindedir. Kapanış değeri 87,050'dir.

DESTEKLER	85,800	85,000	84,000
DİRENÇLER	87,600	88,500	89,300

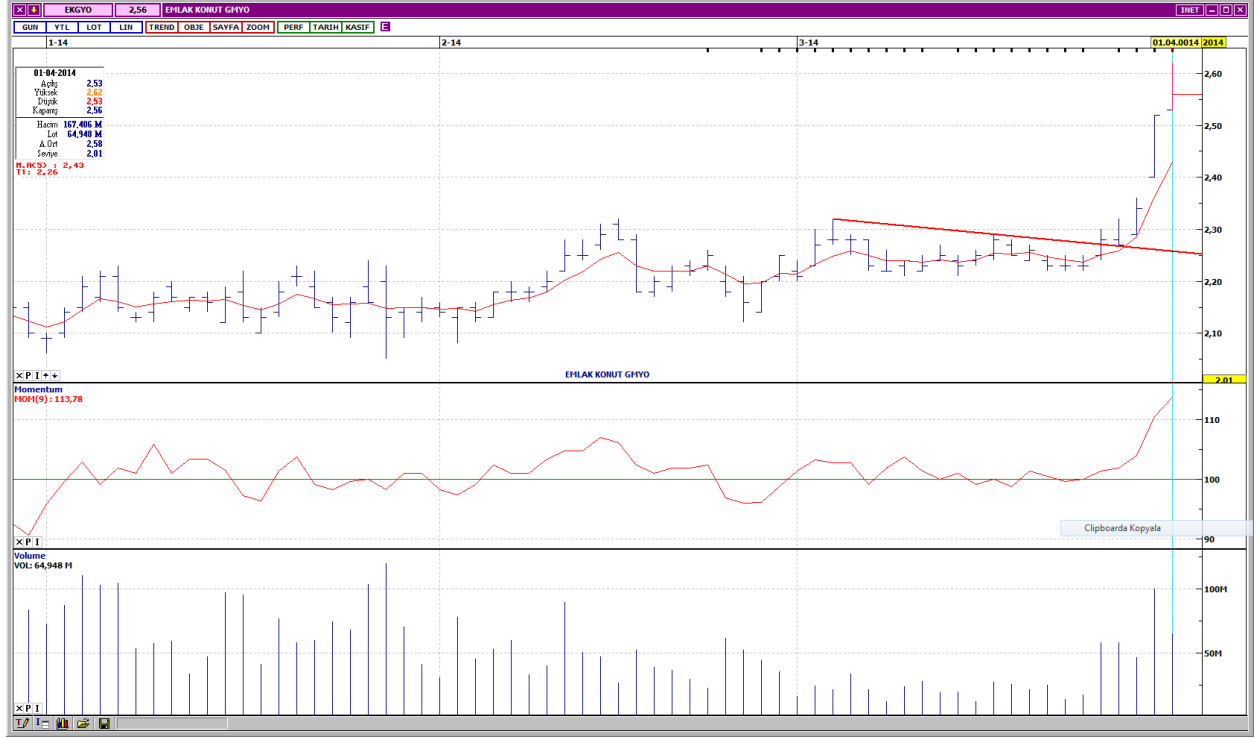
İŞ BANKASI C



Üçlü dip oluşumu sonrasında boyun çizgisinin kırılması ile yukarı yönlü hızlı bir hareket yapmıştır. Kısa vadeli göstergelerde yorgunluk işaretleri görülürken, orta vadeli göstergeler halen olumludur. İşlem hacmi son günlerde yüksek seviyelere çıkarken dün bir miktar azalış göstermiştir. Bütün vadelerde ağırlıklı ortalamalarının üzerinde işlem görmektedir. Dirençler 4,77 ve 4,84 seviyelerindedir. Aşağı yönlü hareketlerde ilk destek 4,63, bir sonraki destek ise 5 günlük ağırlıklı ortalama seviyesi olan 4,54'dür. Kapanış fiyatı 4,72'dir.

DESTEKLER	4,63	4,54	4,47
DİRENÇLER	4,77	4,84	4,95

EMLAK KONUT GMYO



Kısa vadeli alçalan trend kırılışı ile beraber yukarı yönlü hızlı bir hareket yapmıştır. Oldukça dik bir açıyla gerçekleşen hareketin sonunda, yıl içi zirvesini yapan hisse bu bölgede satışlarla karşılaşmıştır. Kısa vadeli göstergeler karışık, orta vadeli göstergeler ise halen olumlu bir görünümündedir. İşlem hacmi, son günlerde dikkat çekici bir artışla yüksek seviyelere çıkmıştır. Kısa, orta ve uzun vadeli ağırlıklı ortalamalarının üzerinde işlem görmektedir. Dirençler 2,62 ve 2,67 seviyelerindedir. İlk desteği 2,52 olan hissenin bir sonraki desteği 2,48'dedir. Kapanış fiyatı 2,56'dır.

DESTEKLER	2,52	2,48	2,43
DİRENÇLER	2,62	2,67	2,72

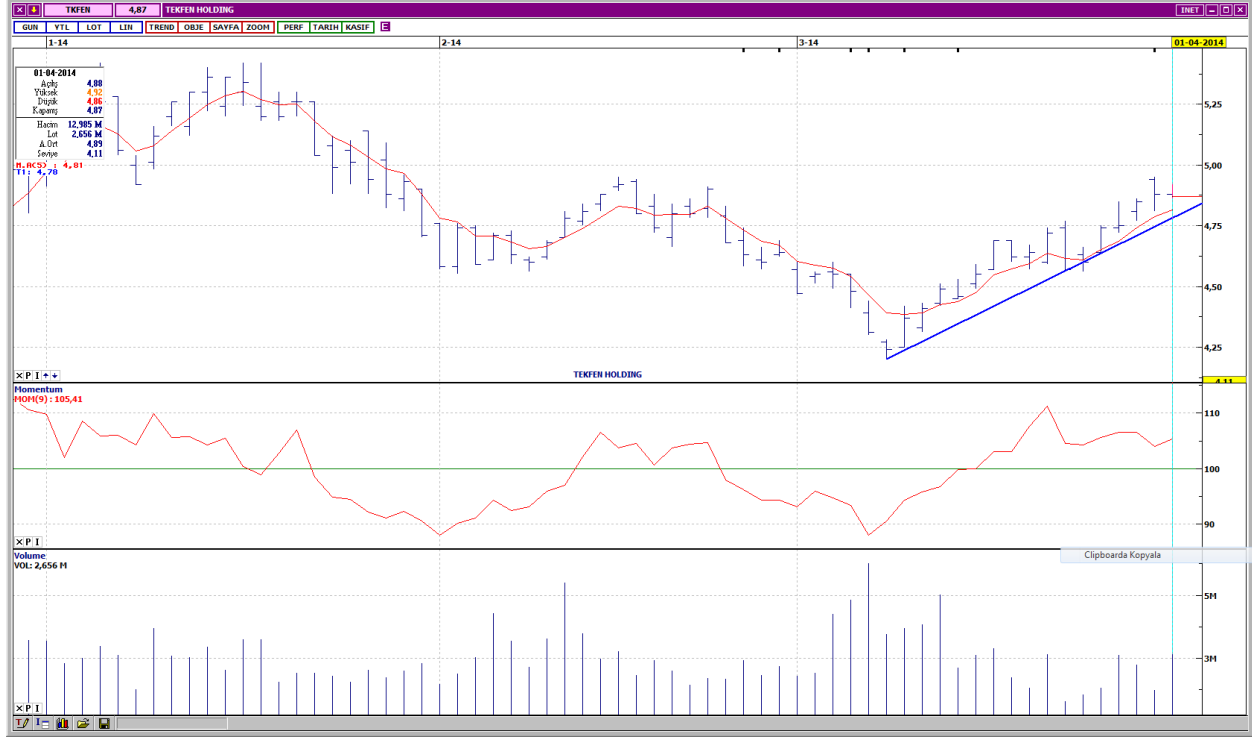
ARÇELİK



Orta vadeli alçalan trendi yukarı yönde kırmıştır. Kısa ve orta vadeli göstergeler olumlu görünümünü devam ettirmektedir. İşlem hacmi son günlerde yüksek seviyelere çıkmıştır. Bütün vadelere ağırlıklı ortalamalarının üzerinde işlem görmektedir. İlk direnç 11,90, bir sonraki direnç ise orta vadeli yatay seviyeden gelen 12,15'dedir. Olası geri çekilmelerde destekler 11,55 ve 11,35 seviyelerindedir. Kapanış fiyatı 11,80'dir.

DESTEKLER	11,55	11,35	11,20
DİRENÇLER	11,90	12,15	12,35

TEKFEN HOLDİNG



Kısa vadeli yükselen trend devam etmektedir. Kısa vadeli göstergeler genellikle olumsuzken, orta vadeli göstergeler olumlu bir görünümündedir. Yukarı yönlü hareket sırasında işlem hacminde önemli bir değişim olmamıştır. Kısa, orta ve uzun vadeli ağırlıklı ortalamalarının üzerinde işlem görmektedir. Yükselen trend desteği 4,82, bir sonraki destek ise 4,75'dedir. Yukarı yönlü hareketin devam etmesi durumunda dirençler 4,95 ve 5,01 seviyelerindedir. Kapanış fiyatı 4,87'dir.

DESTEKLER	4,82	4,75	4,68
DİRENÇLER	4,95	5,01	5,09

TRAKYA CAM



Orta vadeli alçalan trend direncini test etmekte olup, kapanış trend çizgisi üzerinde gerçekleşmiştir. Kısa ve orta vadeli göstergeler olumlu bir görünümde. İşlem hacmi, son günlerde dikkat çekici bir artış göstermiştir. Kısa ve orta vadeli ağırlıklı ortalamalarının üzerinde işlem gören TRKCM, uzun vadeli ağırlıklı ortalamalarının ise aşağısındadır. İlk direnç 100 günlük ortalama seviyesi olan 2,23'dedir. Bir sonraki direnç ise 2,27'dir. Aşağı yönlü hareketlerde destekler 2,16 ve 2,10 seviyelerindedir. Kapanış fiyatı 2,22'dir.

DESTEKLER	2,16	2,10	2,05
DİRENÇLER	2,23	2,27	2,30

Yasal Çekinceler

Bu rapor HSBC Yatırım Menkul Değerler A.Ş.("HSBC") tarafından sadece Türkiye'de yerleşik müşterilerini bilgilendirmek amacıyla düzenlenmiştir ve hisse senedi piyasası ve bazı hisse senetleri hakkında analizler içermektedir.

HSBC Yatırım Menkul Değerler A.Ş. ("HSBC") satış bölümü, işbu raporda bahsedilen ürünlere ilişkin pazarlama faaliyetlerinde bulunabilir. Bu çerçevede, bu raporda yer alan konular tarafsız ya da bağımsız bir açıklama olarak değerlendirilmemelidir. Aynı zamanda bu doküman ilgili düzenleyici kurumların belirlediği kurallar çerçevesinde araştırma raporu olarak da düşünülmemelidir.

Burada yer alan yatırım bilgi, yorum ve tavsiyeleri yatırım danışmanlığı kapsamında değildir. Yatırım danışmanlığı hizmeti; aracı kurumlar, portföy yönetim şirketleri, mevduat kabul etmeyen bankalar ile müşteri arasında imzalanacak yatırım danışmanlığı sözleşmesi çerçevesinde sunulmaktadır. Burada yer alan yorum ve tavsiyeler, yorum ve tavsiyede bulunanların kişisel görüşlerine dayanmaktadır. Bu görüşler mali durumunuz ile risk ve getiri tercihlerinize uygun olmayabilir. Bu nedenle, sadece burada yer alan bilgilere dayanılarak yatırım kararı verilmesi beklentilerinize uygun sonuçlar doğurmayabilir.

Bu rapor ABD, İngiltere veya Japonya'da yayımlanamaz veya dağıtılamaz.

HSBC bu raporda yer alan menkul kıymetler, finansal enstrümanlar veya benzeri bir yatırım enstrümanının kendi adına ve hesabına ticari amaçla alım/satımını yapabilir; son 36 ay içerisinde bu enstrümanları satın almayı taahhüt etmiş olabilir; veya yöneticiler ile çalışanlarla birlikte alış ya da satış yönünde bir pozisyon almış bulunabilir. Bu raporda yer alan menkul kıymetler veya finansal enstrümanların tamamı veya bir kısmının alış/satışından doğan komisyon veya masraflar HSBC tarafından veya onun adına görevli şahıslar tarafından alınabilir.

HSBC bu raporu, güvenilir olduğunu düşündüğü fakat bağımsız olarak doğrulanmamış kaynaklardan alınan bilgilere dayandırmaktadır. İfade edilen fikirler ve tahminler istendiği anda bildirim yapılmaksızın değiştirilebilir. Sunulan göstergesel alım/satım bilgilerinin gerçekte HSBC'nin alım/satım yaptığı/yapabileceği alım/satım bilgileri olarak yorumlanmamalıdır. Sunulan tüm tablo ve grafikler halka açık kaynaklardan ya da kurumumuzca hazırlanmış tablolardan alınmıştır. Bu raporda yer alan rakamlar geçmiş performansla ya da modellenmiş geçmiş performansla ilişkili olabilir. Geçmiş performans gelecek performansın güvenilir bir göstergesi değildir.

Bu raporun tamamen veya kısmen çoğaltılması ya da içeriğinin HSBC'nin önceden izni olmaksızın ifşa edilmesi kesinlikle yasaktır. Bu rapor, dağıtımının hukuka ve ilgili mevzuata aykırı olan herhangi bir ülkedeki herhangi bir kişi veya kuruma dağıtılmak ya da bunlar tarafından kullanılmak amacıyla oluşturulmamıştır.

Bu rapordaki bilgiler gönderilen kişiye özeldir ve bu dokümanda atıfta bulunan ürünler, yatırımlar ve işlemlerle ilgili bağımsız bir değerlendirmede bulunmak ya da araştırma yapmak tamamen kullanıcının sorumluluğunda olup, bu dokümandaki herhangi bir bilginin yatırım tavsiyesi teşkil ettiği düşünülmemelidir. HSBC size yasal, vergiyle ilgili ya da diğer uzman tavsiyeler sağlamaktan sorumlu değildir.

HSBC ya da herhangi bir HSBC görevlisi, yöneticisi, çalışanı ya da acentesi işbu raporun tamamen ya da kısmen kullanılmasından doğan herhangi bir kayıp ya da zararla ilgili yükümlülük kabul etmez.

Bu rapor veya ürünler hakkında daha detaylı bilgi almak isterseniz ilgili HSBC personeli ile görüşünüz."

Raporda yer alan grafik ve veriler, DirectFN'e ait EuroLine programından sağlanmaktadır.

HSBC YATIRIM MENKUL DEĞERLER A.Ş.(TR)

Sicil No : İstanbul Ticaret Sicil Müdürlüğü - 359071-306653
Ticaret Ünvanı : HSBC YATIRIM MENKUL DEĞERLER A.Ş.
Şirket Merkezi : Esentepe Mah. Büyükdere Cad. No:128 Şişli 34394 İst.
Sicile kayıtlı olduğu yer : Esentepe Mah. Büyükdere Cad. No:128 Şişli 34394 İst. - İstanbul Ticaret Sicil Md.
Web Adresi : www.hsbcyatirim.com.tr
İrtibat Bilgileri : tel : 0212 -376 46 00
fax: 0212-3362472

HSBC Yatırım

Sertaç Batur. Müdür Yardımcısı

sertacatur@hsbc.com.tr

Telefon: 212 376 46 00 Faks: 212 376 49 13
<http://www.hsbc.com.tr/tr/yatirim/>
