

TEKNİK ANALİZ BÜLTENİ

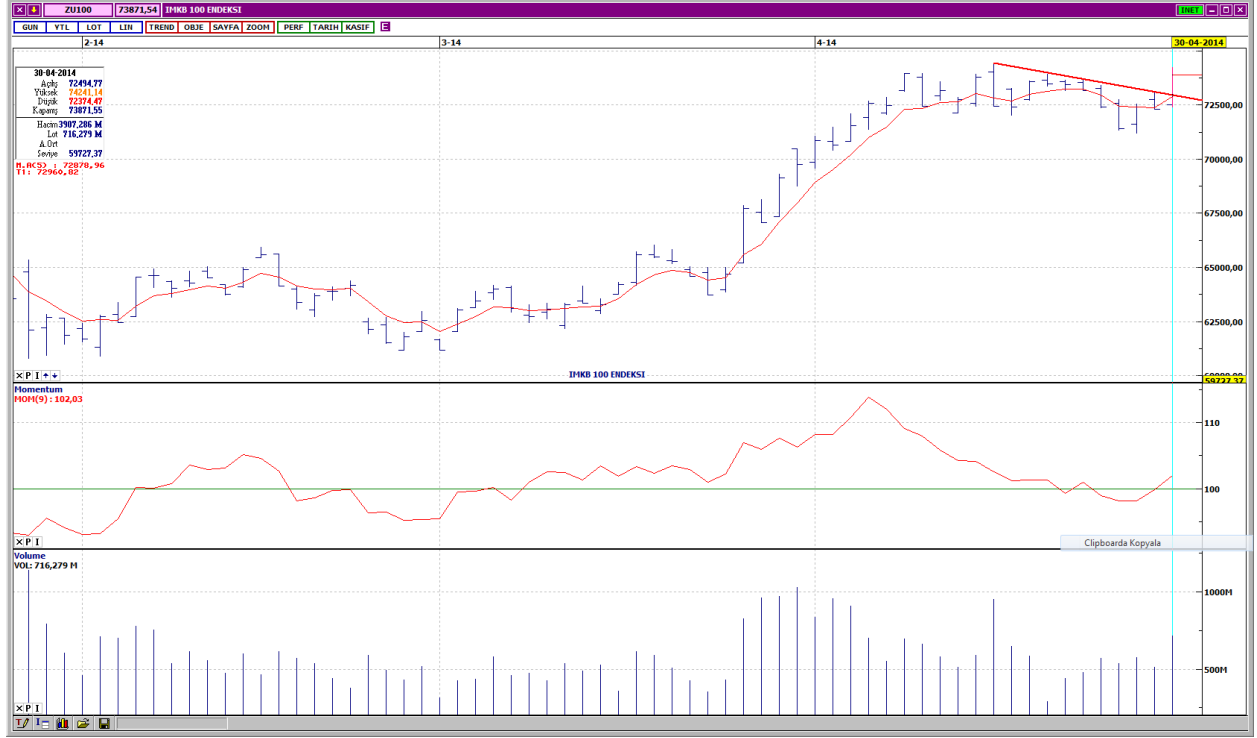
Bu Doküman HSBC Yatırım Menkul Değerler A.Ş. Araştırma Bölümü tarafından değil, HSBC Türkiye satış ekibi tarafından hazırlanmıştır. Bu dokümandaki tüm tavsiyeler hazırlayanın şahsi fikirlerine dayanmakta olup, araştırma bölümü de dahil olmak üzere HSBC Türkiye'nin diğer bölümleri tarafından ifade edilen görüşlerden farklı olabilir.

PIYASA ÖZET VERİLERİ	30 Nis 2014	29 Nis 2014	DEĞİŞİM %
BIST-100 Kapanış Değeri	73.871	72.314	2,15
BIST-100 Günlük İşlem Hacmi-(TL)	4.119.129.716	2.431.807.417	69,39
100 Günlük Ortalama İşlem Hacmi (TL) BIST-100	2.859.247.831		44,06
Piyasa Değeri - TÜM (\$m)	252.150	247.925	1,70
Halka Açık Piyasa Değeri - TÜM (\$m)	73.265	71.709	2,17
Yabancı Oranı (%)	63,47	63,54	-0,11

	BIST 50 SENETLERİNDEN İŞLEM HACMI EN ÇOK ARTANLAR							
	100 Günlük Ortalama	Hacim TL			Fiyat			
		30.Nis	29.Nis	Değişim	30.Nis	29.Nis	Değişim	AO (22)
BIMAS	33.324.516	60.137.340	19.254.540	212%	48,75	47,5	2,63%	48,21
SAHOL	59.345.900	76.348.780	26.170.710	192%	8,9	8,81	1,02%	8,85
IPEKE	28.152.300	16.261.170	6.026.116	170%	2,68	2,74	-2,19%	2,73
ULKER	14.885.310	15.967.290	6.012.268	166%	16,1	15,5	3,87%	15,48
ISCTR	170.995.380	294.248.900	117.299.100	151%	4,97	4,92	1,02%	5,01

		Destek-1	Destek-2	Direnç-1	Direnç-2
TRYUS	USD/TL	2,1000	2,0870	2,1220	2,1350
EURUS	Euro/Dolar	1,3790	1,3710	1,3900	1,3950
GLD	Altın Ons	1.278	1.268	1.305	1.315

BIST-100



Gün boyu alım ağırlıklı bir seyir izleyen BIST- 100, günü, 1,556 puan yukarıdan, 73,871 seviyesinden kapatmıştır. Kapanış kısa vadeli alçalan trendin üzerinde gerçekleşmiştir. Kısa ve orta vadeli göstergeler olumlu bir görünümde. İşlem hacmi, artarak yüksek seviyelere çıkmıştır. Bütün vadelerde ağırlıklı ortalamalarının üzerinde işlem görmektedir. Endeksin dirençleri sırasıyla 74,400 ve 75,000 seviyeleridir. Geri çekilme hareketlerinde ilk destek 73,600, bir sonraki destek ise 5 günlük ağırlıklı ortalama seviyesi olan 72,900'dür.

DESTEKLER	73,600	72,900	72,300
DİRENÇLER	74,400	75,000	75,600

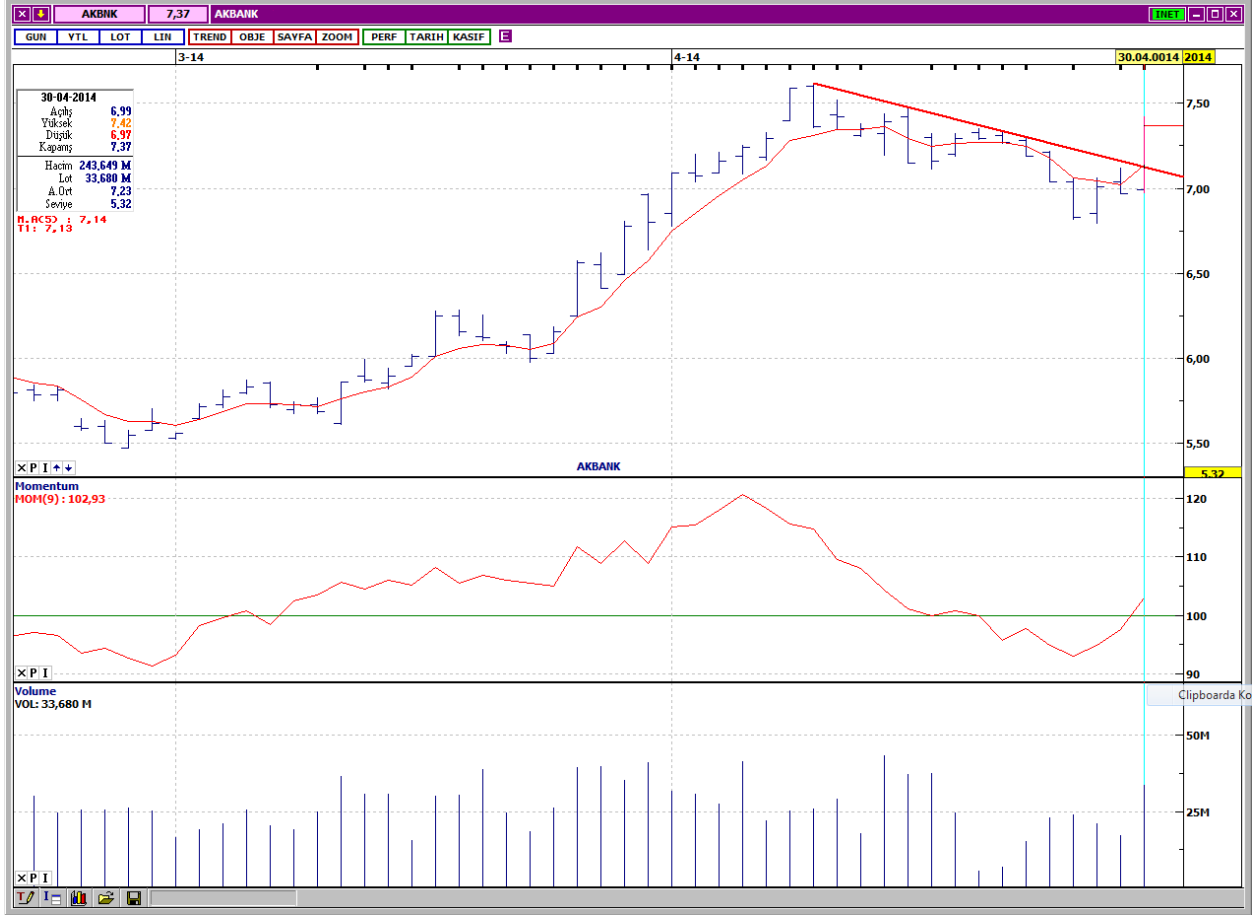
VIOP- 30



Kısa vadeli alçalan trendin üzerinde kapatmıştır. Kısa ve orta vadeli göstergeler olumlu bir görünümündedir. Kısa, orta ve uzun vadeli ağırlıklı ortalamalarının üzerinde değerlendirilmektedir. Kısa vadeli yatay seviyeden gelen oldukça güçlü bir direnç olan 91,400 üzerinde, 92,100 direnci bulunmaktadır. Aşağı yönlü hareketlerde destekler 90,400 ve 89,400 seviyelerindedir. Kapanış değeri 90,925'dir.

DESTEKLER	90,400	89,400	88,900
DİRENÇLER	91,400	92,100	92,800

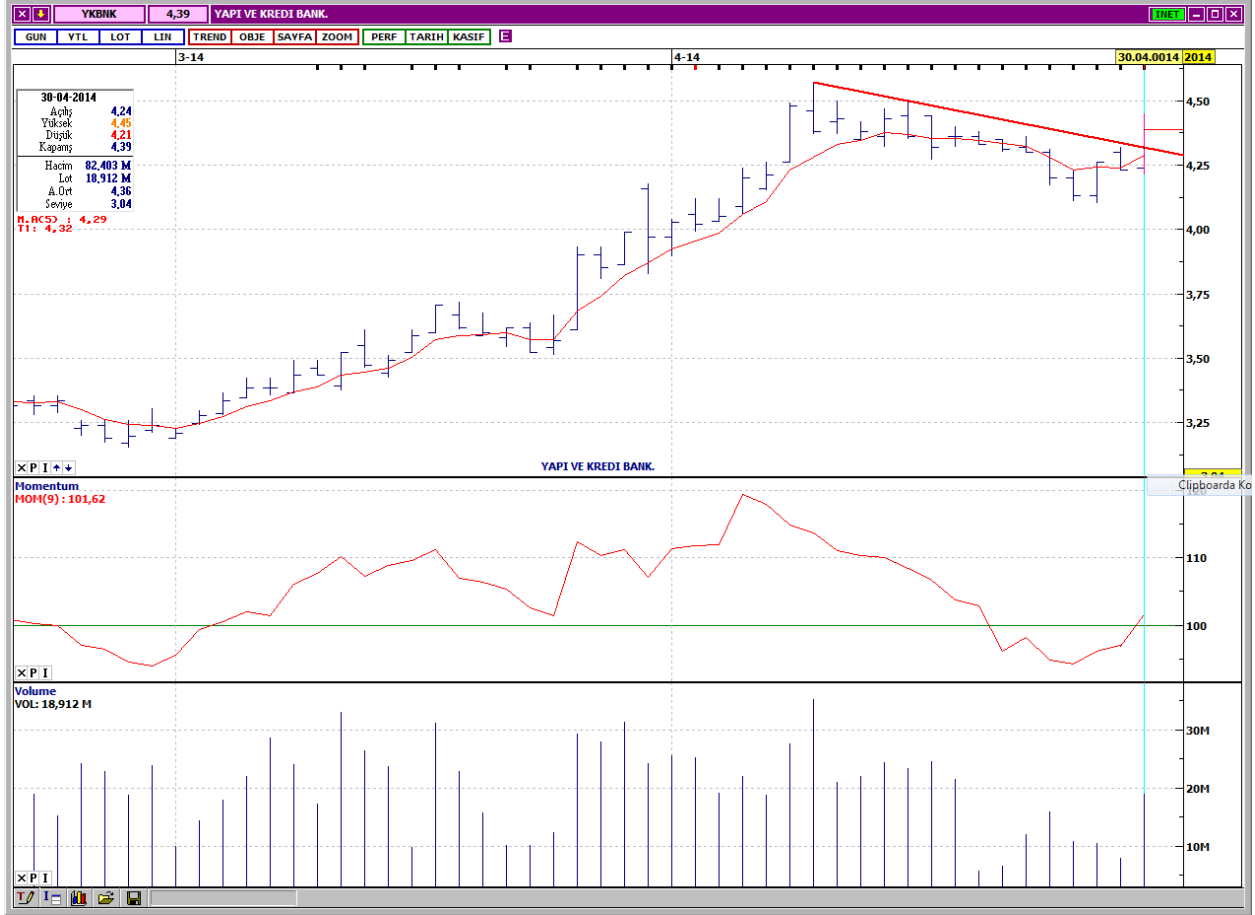
AKBANK



Kısa vadeli alçalan trendin üzerinde kapatmıştır. Kısa ve orta vadeli göstergeler olumlu bir görünümündedir. Son işlem günü, işlem hacmindeki artış dikkat çekicidir. Kısa, orta ve uzun vadeli ağırlıklı ortalamalarının üzerinde işlem görmektedir. Kısa vadeli yatay seviyeden gelen dirençler 7,44 ve 7,52'dedir. Aşağı yönlü hareketlerde ilk destek 7,22, bir sonraki destek ise 5 günlük ağırlıklı ortalama seviyesi olan 7,14'dür. Kapanış fiyatı 7,37'dir.

DESTEKLER	7,22	7,14	7,02
DİRENÇLER	7,44	7,52	7,62

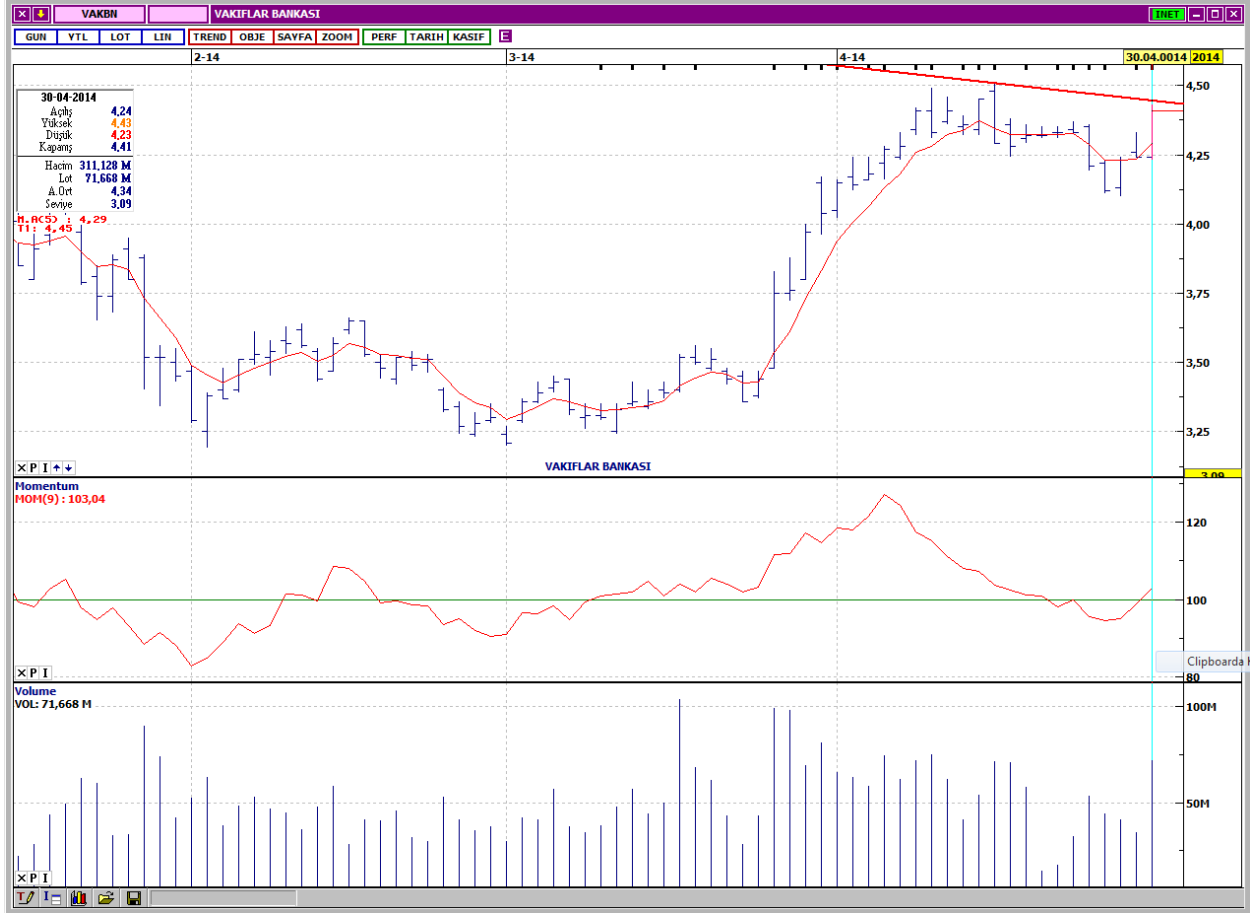
YAPI ve KREDİ BANKASI



Kısa vadeli alçalan trendin üzerinde kapatmıştır. Kısa ve orta vadeli göstergeler olumlu bir görünümündedir. Azalış eğiliminde olan işlem hacmi, son gün dikkat çekici bir artış göstermiştir. Bütün vadelerde ağırlıklı ortalamalarının üzerinde hareket etmektedir. Dirençler kısa vadeli yatay seviyeden gelen 4,44 ve 4,50'dedir. Olası geri çekilmelerde ilk destek 4,31, bir sonraki destek ise 4,26 seviyesindedir. Kapanış fiyatı 4,39'dur.

DESTEKLER	4,31	4,26	4,18
DİRENÇLER	4,44	4,50	4,57

VAKIFLAR BANKASI



Orta vadeli alçalan trend direncini test etmektedir. Kısa ve orta vadeli göstergeler olumlu bir görünümde. İşlem hacmi, son gün dikkat çekici bir artışla yüksek seviyelere çıkmıştır. Kısa, orta ve uzun vadeli ağırlıklı ortalamalarının üzerinde işlem görmektedir. Alçalan trend direnci 4,44, bir sonraki direnç ise 4,51'dedir. Aşağı yönlü hareketlerde kısa vadeli yatay seviyeden gelen 4,35 desteği altında, 5 günlük ağırlıklı ortalama seviyesi olan 4,29 desteği bulunmaktadır. Kapanış fiyatı 4,41'dir.

DESTEKLER	4,35	4,29	4,18
DİRENÇLER	4,44	4,51	4,60

TÜPRAŞ



Kısa vadeli yükselen trend desteğinde tutunmaya çalışmaktadır. Kısa vadeli göstergeler genellikle olumlu, orta vadeli göstergeler ise karışık bir görünümündedir. Hafta başında düşük seviyelerde gerçekleşen işlem hacmi, son işlem günü dikkat çekici bir artış göstermiştir. Kısa, orta ve uzun vadeli ağırlıklı ortalamalarının üzerinde fiyatlanmaktadır. İlk direnç kısa vadeli yatay seviyeden gelen 48,25'dir. Sonraki direnç ise uzun vadeli yatay seviyeden gelen 48,75'dedir. İlk desteği 47,45 olan hissenin bir sonraki desteği 46,80 seviyesindedir. Kapanış fiyatı 47,50'dir.

DESTEKLER	47,45	46,80	46,35
DİRENÇLER	48,25	48,75	49,15

KOZA ALTIN



Kısa vadeli alçalan trend devam etmektedir. Kısa ve orta vadeli göstergeler olumsuz bir görünümündedir. İşlem hacmi, oldukça düşük seviyelere gerilemiştir. Kısa vadeli 5 günlük ağırlıklı ortalamasının aşağısında işlem gören KOZAL, diğer vadelerde ağırlıklı ortalamalarının üzerindedir. İlk direnç 5 günlük ağırlıklı ortalama seviyesi olan 21,10'dadır. Alçalan trend direnci ise 21,30'dur. Satış baskısının devam etmesi halinde destekler 20,35 ve 20,05 seviyelerindedir. Kapanış fiyatı 21,05'dir.

DESTEKLER	20,35	20,05	19,75
DİRENÇLER	21,10	21,30	21,60

Yasal Çekinceler

Bu rapor HSBC Yatırım Menkul Değerler A.Ş. ("HSBC") tarafından sadece Türkiye'de yerleşik müşterilerini bilgilendirmek amacıyla düzenlenmiştir ve hisse senedi piyasası ve bazı hisse senetleri hakkında analizler içermektedir.

HSBC Yatırım Menkul Değerler A.Ş. ("HSBC") satış bölümü, işbu raporda bahsedilen ürünlere ilişkin pazarlama faaliyetlerinde bulunabilir. Bu çerçevede, bu raporda yer alan konular tarafsız ya da bağımsız bir açıklama olarak değerlendirilmemelidir. Aynı zamanda bu doküman ilgili düzenleyici kurumların belirlediği kurallar çerçevesinde araştırma raporu olarak da düşünülmemelidir.

Burada yer alan yatırım bilgi, yorum ve tavsiyeleri yatırım danışmanlığı kapsamında değildir. Yatırım danışmanlığı hizmeti; aracı kurumlar, portföy yönetim şirketleri, mevduat kabul etmeyen bankalar ile müşteri arasında imzalanacak yatırım danışmanlığı sözleşmesi çerçevesinde sunulmaktadır. Burada yer alan yorum ve tavsiyeler, yorum ve tavsiyede bulunanların kişisel görüşlerine dayanmaktadır. Bu görüşler mali durumunuz ile risk ve getiri tercihlerinize uygun olmayabilir. Bu nedenle, sadece burada yer alan bilgilere dayanılarak yatırım kararı verilmesi beklentilerinize uygun sonuçlar doğurmayabilir.

Bu rapor ABD, İngiltere veya Japonya'da yayımlanamaz veya dağıtılamaz.

HSBC bu raporda yer alan menkul kıymetler, finansal enstrümanlar veya benzeri bir yatırım enstrümanının kendi adına ve hesabına ticari amaçla alım/satımını yapabilir; son 36 ay içerisinde bu enstrümanları satın almayı taahhüt etmiş olabilir; veya yöneticiler ile çalışanlarla birlikte alış ya da satış yönünde bir pozisyon almış bulunabilir. Bu raporda yer alan menkul kıymetler veya finansal enstrümanların tamamı veya bir kısmının alış/satışından doğan komisyon veya masraflar HSBC tarafından veya onun adına görevli şahıslar tarafından alınabilir.

HSBC bu raporu, güvenilir olduğunu düşündüğü fakat bağımsız olarak doğrulanmamış kaynaklardan alınan bilgilere dayandırmaktadır. İfade edilen fikirler ve tahminler istendiği anda bildirim yapılmaksızın değiştirilebilir. Sunulan göstergesel alım/satım bilgilerinin gerçekte HSBC'nin alım/satım yaptığı/yapabileceği alım/satım bilgileri olarak yorumlanmamalıdır. Sunulan tüm tablo ve grafikler halka açık kaynaklardan ya da kurumumuzca hazırlanmış tablolardan alınmıştır. Bu raporda yer alan rakamlar geçmiş performansla ya da modellenmiş geçmiş performansla ilişkili olabilir. Geçmiş performans gelecek performansın güvenilir bir göstergesi değildir.

Bu raporun tamamen veya kısmen çoğaltılması ya da içeriğinin HSBC'nin önceden izni olmaksızın ifşa edilmesi kesinlikle yasaktır. Bu rapor, dağıtımının hukuka ve ilgili mevzuata aykırı olan herhangi bir ülkedeki herhangi bir kişi veya kuruma dağıtılmak ya da bunlar tarafından kullanılmak amacıyla oluşturulmamıştır.

Bu rapordaki bilgiler gönderilen kişiye özeldir ve bu dokümanda atıfta bulunan ürünler, yatırımlar ve işlemlerle ilgili bağımsız bir değerlendirmede bulunmak ya da araştırma yapmak tamamen kullanıcının sorumluluğunda olup, bu dokümandaki herhangi bir bilginin yatırım tavsiyesi teşkil ettiği düşünülmemelidir. HSBC size yasal, vergiyle ilgili ya da diğer uzman tavsiyeler sağlamaktan sorumlu değildir.

HSBC ya da herhangi bir HSBC görevlisi, yöneticisi, çalışanı ya da acentesi işbu raporun tamamen ya da kısmen kullanılmasından doğan herhangi bir kayıp ya da zararla ilgili yükümlülük kabul etmez.

Bu rapor veya ürünler hakkında daha detaylı bilgi almak isterseniz ilgili HSBC personeli ile görüşünüz."

Raporda yer alan grafik ve veriler, DirectFN'e ait EuroLine programından sağlanmaktadır.

HSBC YATIRIM MENKUL DEĞERLER A.Ş.(TR)

Sicil No : İstanbul Ticaret Sicil Müdürlüğü - 359071-306653
Ticaret Ünvanı : HSBC YATIRIM MENKUL DEĞERLER A.Ş.
Şirket Merkezi : Esentepe Mah. Büyükdere Cad. No:128 Şişli 34394 İst.
Sicile kayıtlı olduğu yer : Esentepe Mah. Büyükdere Cad. No:128 Şişli 34394 İst. - İstanbul Ticaret Sicil Md.
Web Adresi : www.hsbcyatirim.com.tr
İrtibat Bilgileri : tel : 0212 -376 46 00
fax: 0212-3362472

HSBC Yatırım

Sertaç Batur. Müdür Yardımcısı

sertacatur@hsbc.com.tr

Telefon: 212 376 46 00 Faks: 212 376 49 13
<http://www.hsbc.com.tr/tr/yatirim/>
