

TEKNİK ANALİZ BÜLTENİ

Bu Doküman HSBC Yatırım Menkul Değerler A.Ş. Araştırma Bölümü tarafından değil, HSBC Türkiye satış ekibi tarafından hazırlanmıştır. Bu dokümandaki tüm tavsiyeler hazırlayanın şahsi fikirlerine dayanmakta olup, araştırma bölümü de dahil olmak üzere HSBC Türkiye'nin diğer bölümleri tarafından ifade edilen görüşlerden farklı olabilir.

PIYASA ÖZET VERİLERİ	30 May 2014	29 May 2014	DEĞİŞİM %
BIST-100 Kapanış Değeri	79.289	79.299	-0,01
BIST-100 Günlük İşlem Hacmi-(TL)	3.680.573.661	3.432.065.245	7,24
100 Günlük Ortalama İşlem Hacmi (TL) BIST-100	2.918.907.287		26,09
Piyasa Değeri - TÜM (\$m)	271.811	271.656	0,06
Halka Açık Piyasa Değeri - TÜM (\$m)	79.394	79.421	-0,03
Yabancı Oranı (%)	63,99	64,02	-0,05

	BIST 50 SENETLERİNDEN İŞLEM HACMI EN ÇOK ARTANLAR							
	100 Günlük Ortalama	Hacim TL			Fiyat			
		30.May	29.May	Değişim	30.May	29.May	Değişim	AO (22)
AEFES	6.293.779	14.277.390	2.434.273	487%	26,25	27,2	-3,49%	26,35
CCOLA	12.245.683	72.392.060	14.684.220	393%	55,65	56,35	-1,24%	53,04
IHLAS	4.979.450	5.811.384	1.907.291	205%	0,31	0,32	-3,13%	0,32
SAHOL	57.193.500	127.161.000	45.410.780	180%	10,2	10,2	0,00%	9,72
FROTO	12.707.406	20.925.980	7.547.977	177%	27,8	27,25	2,02%	26,40

		Destek-1	Destek-2	Direnç-1	Direnç-2
TRYUS	USD/TL	2,0810	2,0690	2,1210	2,1300
EURUS	Euro/Dolar	1,3580	1,3525	1,3700	1,3740
GLD	Altın Ons	1.235	1.220	1.260	1.275

BIST-100



Gün içinde önce alış ağırlıklı, daha sonra ise satış ağırlıklı bir seyir izleyen BIST- 100, günü, sadece 10 puan kayıpla, 79,289 seviyesinden kapatmıştır. Endeksin kapanışı gün içi gördüğü en düşük seviyeye yakın bir noktadan gerçekleşmiştir. Kısa vadeli göstergeler karışık, orta vadeli göstergeler ise olumlu bir görünümde. İşlem hacmi, yüksek seviyelerini korumaktadır. Bütün vadelere ağırlıklı ortalamalarının üzerinde işlem görmektedir. İlk destek 78,900, bir sonraki destek ise 78,500 seviyesindedir. Yukarı yönlü hareketlerde uzun vadeli yatay seviyeden gelen 79,500 ilk dirençtir. Bu seviyenin üzerinde 80,000- 80,400 aralığı önemli bir direnç bölgesi olarak dikkat çekmektedir.

DESTEKLER	78,900	78,500	77,700
DİRENÇLER	79,500	80,000	80,400

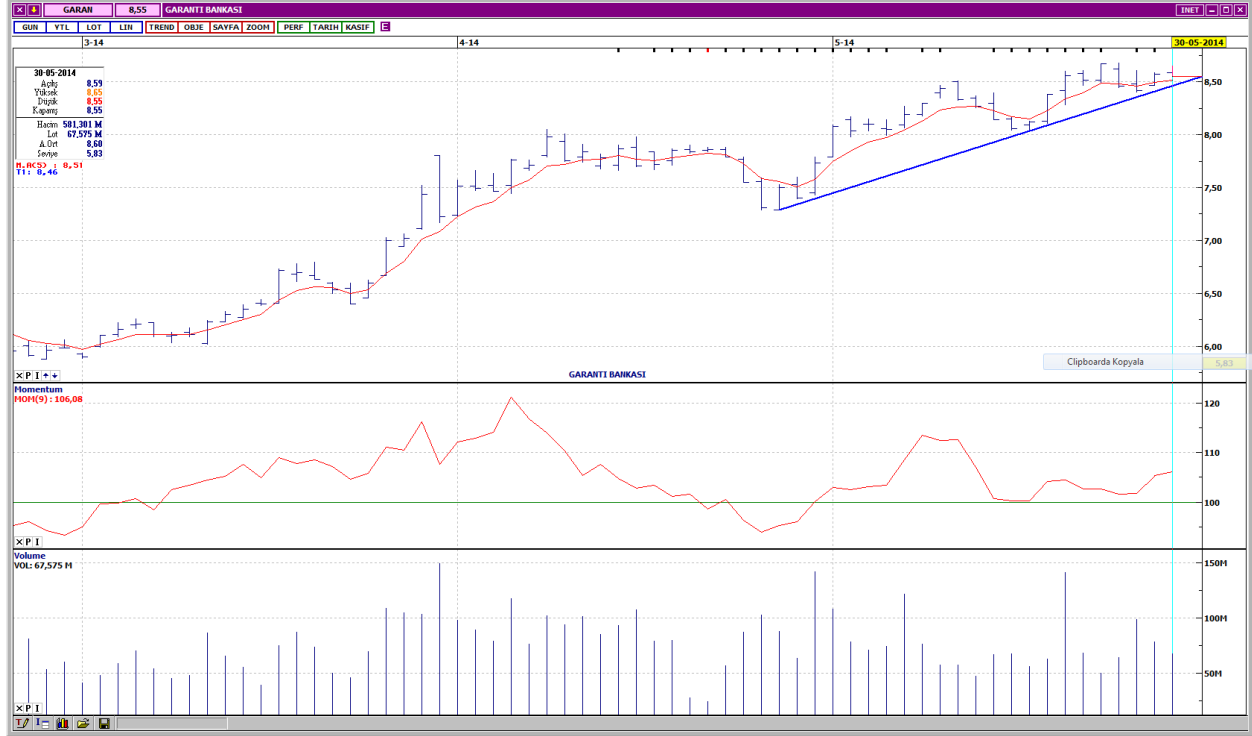
VIOP- 30



Kısa vadeli yükselen trend devam etmektedir. Kısa ve orta vadeli göstergeler genellikle olumlu görünümünü korumaktadır. İşlem gören kontrat sayısı bir miktar azalış gösterse de halen yüksek seviyelerdedir. Bütün vadelerde ağırlıklı ortalamalarının üzerinde değerlendirilmektedir. Dirençler 98,900 ve 99,700 seviyelerindedir. Aşağı yönlü hareketlerde ilk destek 98,250, bir sonraki destek ise 97,600'dür. Kapanış değeri 98,650'dir.

DESTEKLER	98,250	97,600	97,000
DİRENÇLER	98,900	99,700	100,550

GARANTİ BANKASI



Kısa vadeli yükselen trend devam etmektedir. Kısa ve orta vadeli göstergeler genellikle olumlu bir görünümündedir. Geçen hafta ortalarında, yüksek seviyelere çıkan işlem hacmi, azalış eğilimi göstermektedir. Kısa, orta ve uzun vadeli ağırlıklı ortalamalarının üzerinde işlem görmektedir. Kısa vadeli yatay seviyeden gelen 8,68 direnci üzerinde uzun vadeli yatay seviyeden gelen 8,79 direnci bulunmaktadır. Yükselen trend desteği 8,52 olan hissenin bir sonraki desteği 8,38'dir. Kapanış fiyatı 8,55'dir.

DESTEKLER	8,52	8,38	8,28
DİRENÇLER	8,68	8,79	8,91

KOÇ HOLDİNG



Kısa vadeli yükselen trend ivme kazanmıştır. Hissenin gün içi fiyat aralığı oldukça geniş bir bantta gerçekleşirken, çok olumlu bir kapanış yapamamıştır. Kısa ve orta vadeli göstergeler genellikle olumlu bir görünümde. İşlem hacmi azalış eğilimindedir. Bütün vadelerde ağırlıklı ortalamalarının üzerinde fiyatlanmaktadır. Dirençler uzun vadeli yatay seviyeden gelen 10,55 ve 10,80'dedir. Trend desteğine doğru geri çekilişlerde ilk destek 10,30'dur. Yükselen trend desteği ise 10,15'dedir. Kapanış fiyatı 10,35'dir.

DESTEKLER	10,30	10,15	10,00
DİRENÇLER	10,55	10,80	11,05

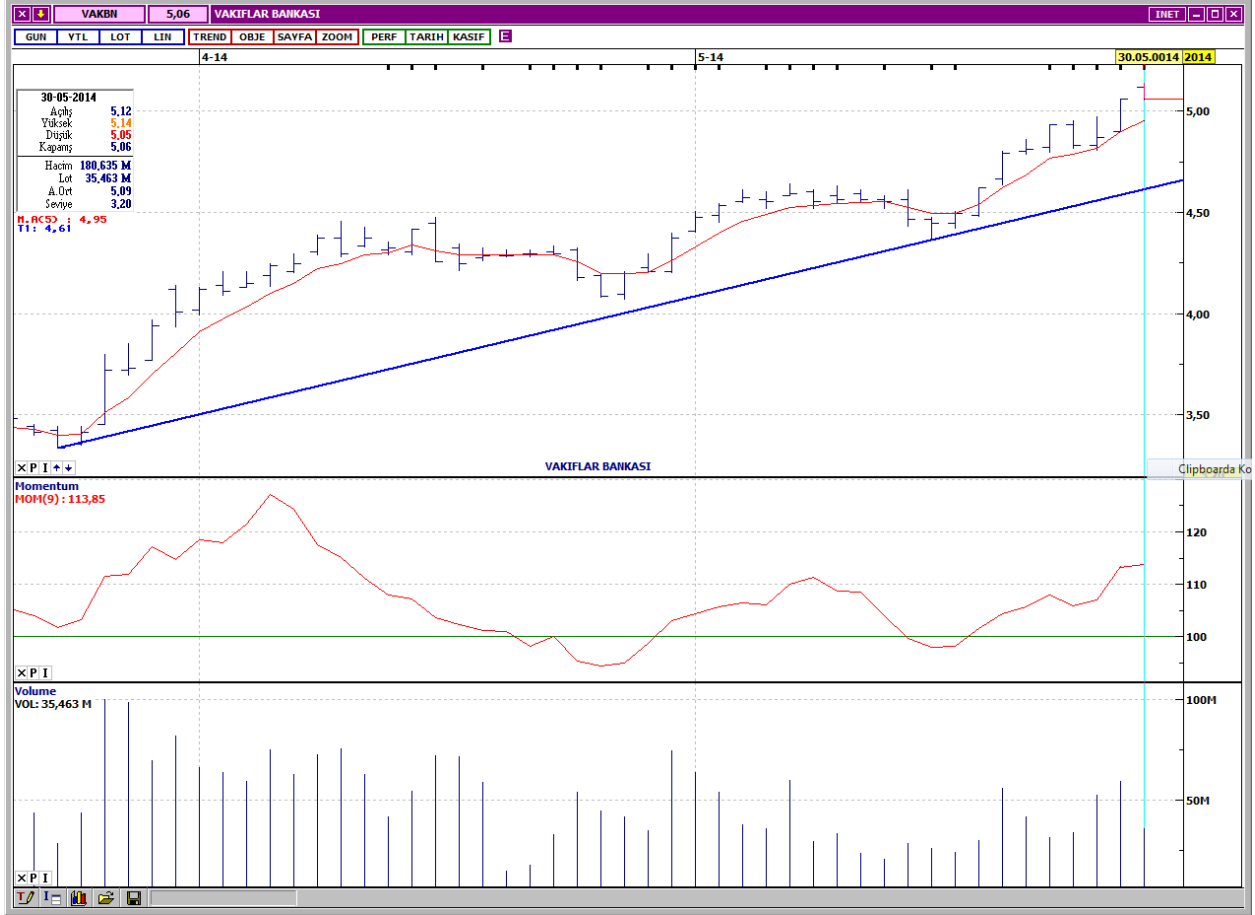
AKSA ENERJİ



Hissenin, son bir aylık fiyat hareketlerinde oluşan çanak formasyonunun boyun çizgisinde satışlarla karşılaştığı görülmektedir. Kısa ve orta vadeli göstergeler olumlu bir görünümde. İşlem hacmi, geçen hafta başından itibaren düzenli olarak artış göstererek, yüksek seviyelere çıkmıştır. AKSEN, bütün vadelerde ağırlıklı ortalamalarının üzerinde hareket etmektedir. İlk direnç 3,02, bir sonraki direnç ise 3,05 seviyesindedir. Aşağı yönlü hareketlerde 2,94 ve 2,90 seviyeleri destek olarak takip edilebilir. Kapanış fiyatı 2,97'dir.

DESTEKLER	2,94	2,90	2,83
DİRENÇLER	3,02	3,05	3,11

VAKIFLAR BANKASI



Yukarı yönlü hareket ivme kazanırken, fiyatlar kısa vadeli yükselen trend çizgisinden uzaklaşmıştır. Kısa vadeli göstergeler karışık, orta vadeli göstergeler olumlu bir görünümündedir. Yüksek seviyelere çıkan işlem hacmi, son işlem günü düşük seviyelere gerilemiştir. Bütün vadelerde ağırlıklı ortalamalarının üzerinde hareket etmektedir. İlk destek 5,02, bir sonraki destek ise 4,96'dır. Yukarı yönlü hareketin devam etmesi durumunda dirençler uzun vadeli yatay seviyeden gelen 5,14 ve 5,22'dedir. Kapanış fiyatı 5,06'dır.

DESTEKLER	5,02	4,96	4,83
DİRENÇLER	5,14	5,22	5,28

ŞİŞE CAM



Kısa vadeli yükselen trend devam etmektedir. Kısa ve orta vadeli göstergeler olumlu bir görünümündedir. İşlem hacmi, son günlerde bir miktar artış göstermiştir. Kısa, orta ve uzun vadeli ağırlıklı ortalamalarının üzerinde işlem görmektedir. Uzun vadeli yatay seviyeden gelen dirençler 2,94 ve 2,97'dedir. Olası geri çekilmelerde ilk destek 2,85, yükselen trend desteği ise 2,82'dir. Kapanış fiyatı 2,91'dir.

DESTEKLER	2,85	2,82	2,78
DİRENÇLER	2,94	2,97	3,01

Yasal Çekinceler

Bu rapor HSBC Yatırım Menkul Değerler A.Ş.("HSBC") tarafından sadece Türkiye'de yerleşik müşterilerini bilgilendirmek amacıyla düzenlenmiştir ve hisse senedi piyasası ve bazı hisse senetleri hakkında analizler içermektedir.

HSBC Yatırım Menkul Değerler A.Ş. ("HSBC") satış bölümü, işbu raporda bahsedilen ürünlere ilişkin pazarlama faaliyetlerinde bulunabilir. Bu çerçevede, bu raporda yer alan konular tarafsız ya da bağımsız bir açıklama olarak değerlendirilmemelidir. Aynı zamanda bu doküman ilgili düzenleyici kurumların belirlediği kurallar çerçevesinde araştırma raporu olarak da düşünülmemelidir.

Burada yer alan yatırım bilgi, yorum ve tavsiyeleri yatırım danışmanlığı kapsamında değildir. Yatırım danışmanlığı hizmeti; aracı kurumlar, portföy yönetim şirketleri, mevduat kabul etmeyen bankalar ile müşteri arasında imzalanacak yatırım danışmanlığı sözleşmesi çerçevesinde sunulmaktadır. Burada yer alan yorum ve tavsiyeler, yorum ve tavsiyede bulunanların kişisel görüşlerine dayanmaktadır. Bu görüşler mali durumunuz ile risk ve getiri tercihlerinize uygun olmayabilir. Bu nedenle, sadece burada yer alan bilgilere dayanılarak yatırım kararı verilmesi beklentilerinize uygun sonuçlar doğurmayabilir.

Bu rapor ABD, İngiltere veya Japonya'da yayımlanamaz veya dağıtılamaz.

HSBC bu raporda yer alan menkul kıymetler, finansal enstrümanlar veya benzeri bir yatırım enstrümanının kendi adına ve hesabına ticari amaçla alım/satımını yapabilir; son 36 ay içerisinde bu enstrümanları satın almayı taahhüt etmiş olabilir; veya yöneticiler ile çalışanlarla birlikte alış ya da satış yönünde bir pozisyon almış bulunabilir. Bu raporda yer alan menkul kıymetler veya finansal enstrümanların tamamı veya bir kısmının alış/satışından doğan komisyon veya masraflar HSBC tarafından veya onun adına görevli şahıslar tarafından alınabilir.

HSBC bu raporu, güvenilir olduğunu düşündüğü fakat bağımsız olarak doğrulanmamış kaynaklardan alınan bilgilere dayandırmaktadır. İfade edilen fikirler ve tahminler istendiği anda bildirim yapılmaksızın değiştirilebilir. Sunulan göstergesel alım/satım bilgilerinin gerçekte HSBC'nin alım/satım yaptığı/yapabileceği alım/satım bilgileri olarak yorumlanmamalıdır. Sunulan tüm tablo ve grafikler halka açık kaynaklardan ya da kurumumuzca hazırlanmış tablolardan alınmıştır. Bu raporda yer alan rakamlar geçmiş performansla ya da modellenmiş geçmiş performansla ilişkili olabilir. Geçmiş performans gelecek performansın güvenilir bir göstergesi değildir.

Bu raporun tamamen veya kısmen çoğaltılması ya da içeriğinin HSBC'nin önceden izni olmaksızın ifşa edilmesi kesinlikle yasaktır. Bu rapor, dağıtımının hukuka ve ilgili mevzuata aykırı olan herhangi bir ülkedeki herhangi bir kişi veya kuruma dağıtılmak ya da bunlar tarafından kullanılmak amacıyla oluşturulmamıştır.

Bu rapordaki bilgiler gönderilen kişiye özeldir ve bu dokümanda atıfta bulunan ürünler, yatırımlar ve işlemlerle ilgili bağımsız bir değerlendirmede bulunmak ya da araştırma yapmak tamamen kullanıcının sorumluluğunda olup, bu dokümandaki herhangi bir bilginin yatırım tavsiyesi teşkil ettiği düşünülmemelidir. HSBC size yasal, vergiyle ilgili ya da diğer uzman tavsiyeler sağlamaktan sorumlu değildir.

HSBC ya da herhangi bir HSBC görevlisi, yöneticisi, çalışanı ya da acentesi işbu raporun tamamen ya da kısmen kullanılmasından doğan herhangi bir kayıp ya da zararla ilgili yükümlülük kabul etmez.

Bu rapor veya ürünler hakkında daha detaylı bilgi almak isterseniz ilgili HSBC personeli ile görüşünüz."

Raporda yer alan grafik ve veriler, DirectFN'e ait EuroLine programından sağlanmaktadır.

HSBC YATIRIM MENKUL DEĞERLER A.Ş.(TR)

Sicil No : İstanbul Ticaret Sicil Müdürlüğü - 359071-306653
Ticaret Ünvanı : HSBC YATIRIM MENKUL DEĞERLER A.Ş.
Şirket Merkezi : Esentepe Mah. Büyükdere Cad. No:128 Şişli 34394 İst.
Sicile kayıtlı olduğu yer : Esentepe Mah. Büyükdere Cad. No:128 Şişli 34394 İst. - İstanbul Ticaret Sicil Md.
Web Adresi : www.hsbcyatirim.com.tr
İrtibat Bilgileri : tel : 0212 -376 46 00
fax: 0212-3362472

HSBC Yatırım

Sertaç Batur. Müdür Yardımcısı

sertacbatur@hsbc.com.tr

Telefon: 212 376 46 00 Faks: 212 376 49 13
<http://www.hsbc.com.tr/tr/yatirim/>
