

TEKNİK ANALİZ BÜLTENİ

Bu Doküman HSBC Yatırım Menkul Değerler A.Ş. Araştırma Bölümü tarafından değil, HSBC Türkiye satış ekibi tarafından hazırlanmıştır. Bu dokümandaki tüm tavsiyeler hazırlayanın şahsi fikirlerine dayanmakta olup, araştırma bölümü de dahil olmak üzere HSBC Türkiye'nin diğer bölümleri tarafından ifade edilen görüşlerden farklı olabilir.

PIYASA ÖZET VERİLERİ	1 Eyl 2014	29 Ağu 2014	DEĞİŞİM %
BIST-100 Kapanış Değeri	80.824	80.312	0,64
BIST-100 Günlük İşlem Hacmi-(TL)	1.718.041.993	2.935.228.861	-41,47
100 Günlük Ortalama İşlem Hacmi (TL) BIST-100	3.034.793.436		-43,39
Piyasa Değeri - TÜM (\$m)	267.468	266.010	0,55
Halka Açık Piyasa Değeri - TÜM (\$m)	78.279	77.864	0,53
Yabancı Oranı (%)	64,10	64,08	0,03

	BIST 50 SENETLERİNDEN İŞLEM HACMI EN ÇOK ARTANLAR							
	Hacim TL				Fiyat			
	100 Günlük Ortalama	01.Eyl	29.Ağu	Değişim	01.Eyl	29.Ağu	Değişim	AO (22)
PETKM	40.765.920	115.161.500	30.631.930	276%	3,63	3,44	5,52%	3,42
BİZİM	8.291.452	10.927.710	3.328.878	228%	18,9	18,60	1,61%	18,28
IHLAS	5.434.560	5.369.942	2.043.754	163%	0,31	0,31	0,00%	0,32
KRDMD	76.857.000	98.725.020	54.374.390	82%	2,33	2,27	2,64%	2,26
SNGYO	7.975.640	3.843.229	2.653.389	45%	0,86	0,85	1,18%	0,84

		Destek-1	Destek-2	Direnç-1	Direnç-2
TRYUS	USD/TL	2,1430	2,1300	2,1650	2,1750
EURUS	Euro/Dolar	1,3100	1,3060	1,3200	1,3260
GLD	Altın Ons	1.270	1.257	1.295	1.310

BIST-100



Gün içinde yukarı yönlü bir seyir izleyen BIST- 100, günü, 511 puan yukarıdan, 80,824 seviyesinden kapatmıştır. Kısa vadeli yükselen trend aşağısında hareket eden endeks, trend içine geri dönmeye çalışırken, açısı daha düşük bir trend oluşumu da yakından takip edilmelidir. Kısa ve orta vadeli göstergeler karışık bir görünümündedir. İşlem hacmi, dikkat çekici bir azalışla çok düşük seviyelere gerilemiştir. Kısa, orta ve uzun vadeli ağırlıklı ortalamalarının üzerinde hareket etmektedir. Dirençler 81,500 ve 81,900 seviyelerindedir. Aşağı yönlü hareketlerde ilk destek 80,550- 80,450 aralığıdır. Sonraki destek 79,900 seviyesindedir.

DESTEKLER	80,450	79,900	79,300
DİRENÇLER	81,500	81,900	82,500

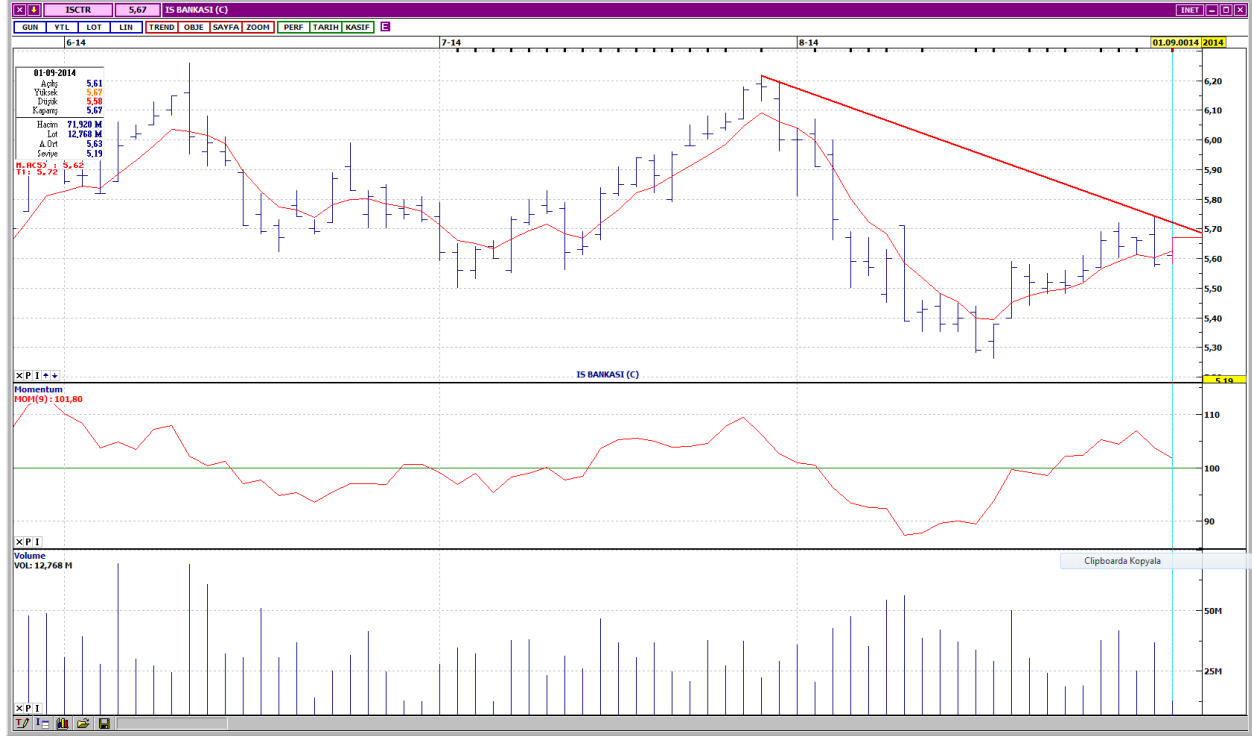
VIOP- 30



Biri yükselen diğeri alçalan iki kısa vadeli trend arasında sıkışma yaşamaktadır. Kısa ve orta vadeli göstergeler karışık bir görünümündedir. İşlem gören kontrat sayısı çok düşük seviyelere gerilemiştir. Bütün vadelerde ağırlıklı ortalamalarının yukarısında değerklenmektedir. Dirençler 100,700 ve 101,400 seviyelerindedir. Aşağı yönlü hareketlerde yükselen trend desteği 99,750, sonraki destek ise 99,225'dir. Kapanış değeri 100,100'dür.

DESTEKLER	99,750	99,225	98,600
DİRENÇLER	100,700	101,400	101,900

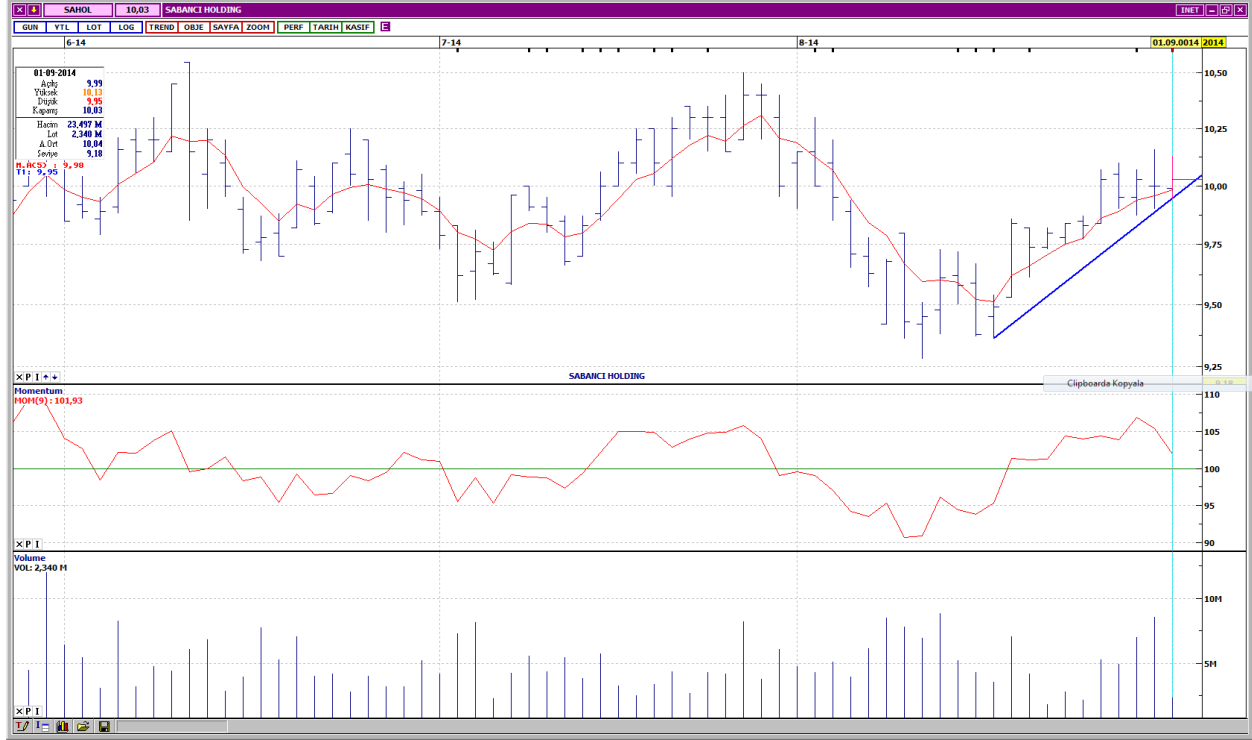
İŞ BANKASI C



Kısa vadeli alçalan trend direncinde satışla karşılaşmıştır. Kısa ve orta vadeli göstergeler karışık bir görünümündedir. Trend direncinde artış gösteren işlem hacmi, çok düşük seviyelere gerilemiştir. Kısa ve orta vadeli ağırlıklı ortalamaları civarında işlem gören ISCTR, uzun vadeli ağırlıklı ortalamalarının üzerindedir. Alçalan trend direnci 5,70, bir sonraki direnç ise 5,79'dur. 100 günlük ortalama seviyesi olan 5,56'nın ilk destek olduğu hissede aşağıda yatay seviyeden gelen 5,44 desteği bulunmaktadır. Kapanış fiyatı 5,67'dir.

DESTEKLER	5,56	5,44	5,35
DİRENÇLER	5,70	5,79	5,85

SABANCI HOLDİNG



Kısa vadeli yükselen trend üzerinde hareket etmektedir. Kısa ve orta vadeli göstergeler karışık bir görünümündedir. Geçen hafta oldukça yüksek seviyelere çıkan işlem hacmi, son gün çok düşük seviyelere gerilemiştir. Kısa, orta ve uzun vadeli ağırlıklı ortalamalarının üzerinde işlem görmektedir. Kısa vadeli yatay seviyeden gelen dirençler 10,20 ve 10,30'dadır. Kısa vadeli yükselen trend desteği 10,00, sonraki destek ise 9,85'dir. Kapanış fiyatı 10,03'dür.

DESTEKLER	10,00	9,85	9,75
DİRENÇLER	10,20	10,30	10,40

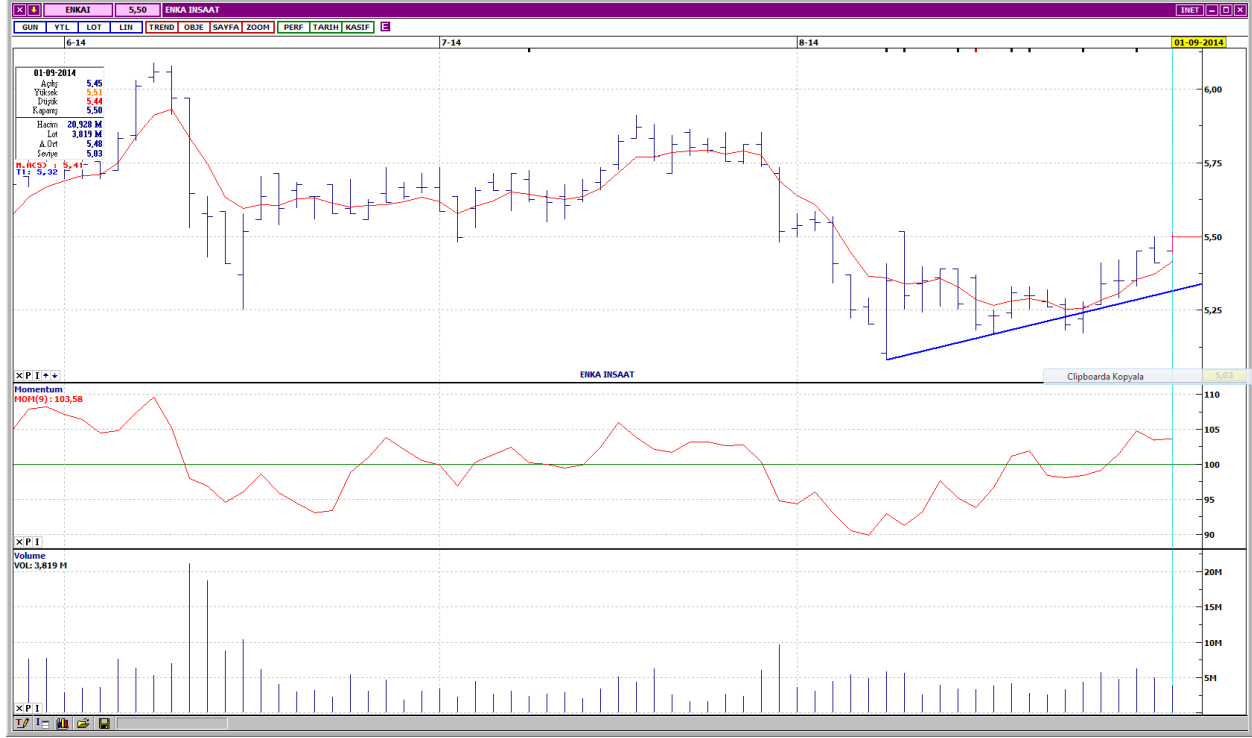
TORUNLAR GMYO



Kısa vadeli alçalan trendin üzerinde kapatmıştır. Kısa ve orta vadeli göstergeler karışık bir görünümündedir. İşlem hacmi, düşük seviyelerdedir. TRGYO, bütün vadelerde ağırlıklı ortalamalarının üzerindedir. İlk direnç kısa vadeli yatay seviyeden gelen 3,57'dedir. Sonraki direnç 3,60'dır. Aşağı yönlü hareketlerde ilk destek 3,52'dir. Bir sonraki destek 3,49 seviyesindedir. Kapanış fiyatı 3,56'dır.

DESTEKLER	3,52	3,49	3,45
DİRENÇLER	3,57	3,60	3,65

ENKA İNŞAAT



Kısa vadeli yükselen trend devam etmektedir. Kısa vadeli göstergeler genellikle olumlu bir görünümdeyken, orta vadeli göstergeler de olumludur. İşlem hacmi, geçen hafta içinde canlılık kazanmıştır. Kısa ve orta vadeli ağırlıklı ortalamalarını yukarı yönde kesen ENKAI, uzun vadeli ağırlıklı ortalamalarına yaklaşmaktadır. Dirençler 5,58 ve 5,67 seviyelerindedir. Olası geri çekilmelerde ilk destek, 22 günlük ağırlıklı ortalama seviyesi olan 5,39'dur. Yükselen trend desteği 5,33'dedir. Kapanış fiyatı 5,50'dir.

DESTEKLER	5,39	5,33	5,25
DİRENÇLER	5,58	5,67	5,73

ANADOLU EFES



Kısa vadeli yükselen trend ivme kazanmıştır. Kısa vadeli göstergeler halen olumlu bir görünümdeyken, orta vadeli göstergeler karışık bir görünümdeyken, orta vadeli göstergeler karışık bir görünümdeyken, geçen hafta bir miktar artış gösteren işlem hacmi tekrar azalış göstermiştir. Kısa, orta ve uzun vadeli ağırlıklı ortalamalarının üzerinde hareket etmektedir. Uzun vadeli yatay seviyeden gelen dirençler 29,60 ve 30,20'dedir. Aşağı yönlü hareketlerde ilk destek 28,70, yükselen trend desteği ise 28,20'dir. Kapanış fiyatı 29,05'dir.

DESTEKLER	28,70	28,20	27,85
DİRENÇLER	29,60	30,20	30,70

Yasal Çekinceler

Bu rapor HSBC Yatırım Menkul Değerler A.Ş.("HSBC") tarafından sadece Türkiye'de yerleşik müşterilerini bilgilendirmek amacıyla düzenlenmiştir ve hisse senedi piyasası ve bazı hisse senetleri hakkında analizler içermektedir.

HSBC Yatırım Menkul Değerler A.Ş. ("HSBC") satış bölümü, işbu raporda bahsedilen ürünlere ilişkin pazarlama faaliyetlerinde bulunabilir. Bu çerçevede, bu raporda yer alan konular tarafsız ya da bağımsız bir açıklama olarak değerlendirilmemelidir. Aynı zamanda bu doküman ilgili düzenleyici kurumların belirlediği kurallar çerçevesinde araştırma raporu olarak da düşünülmemelidir.

Burada yer alan yatırım bilgi, yorum ve tavsiyeleri yatırım danışmanlığı kapsamında değildir. Yatırım danışmanlığı hizmeti; aracı kurumlar, portföy yönetim şirketleri, mevduat kabul etmeyen bankalar ile müşteri arasında imzalanacak yatırım danışmanlığı sözleşmesi çerçevesinde sunulmaktadır. Burada yer alan yorum ve tavsiyeler, yorum ve tavsiyede bulunanların kişisel görüşlerine dayanmaktadır. Bu görüşler mali durumunuz ile risk ve getiri tercihlerinize uygun olmayabilir. Bu nedenle, sadece burada yer alan bilgilere dayanılarak yatırım kararı verilmesi beklentilerinize uygun sonuçlar doğurmayabilir.

Bu rapor ABD, İngiltere veya Japonya'da yayımlanamaz veya dağıtılamaz.

HSBC bu raporda yer alan menkul kıymetler, finansal enstrümanlar veya benzeri bir yatırım enstrümanının kendi adına ve hesabına ticari amaçla alım/satımını yapabilir; son 36 ay içerisinde bu enstrümanları satın almayı taahhüt etmiş olabilir; veya yöneticiler ile çalışanlarla birlikte alış ya da satış yönünde bir pozisyon almış bulunabilir. Bu raporda yer alan menkul kıymetler veya finansal enstrümanların tamamı veya bir kısmının alım/satımından doğan komisyon veya masraflar HSBC tarafından veya onun adına görevli şahıslar tarafından alınabilir.

HSBC bu raporu, güvenilir olduğunu düşündüğü fakat bağımsız olarak doğrulanmamış kaynaklardan alınan bilgilere dayandırmaktadır. İfade edilen fikirler ve tahminler istendiği anda bildirim yapılmaksızın değiştirilebilir. Sunulan göstergesel alım/satım bilgilerinin gerçekte HSBC'nin alım/satım yaptığı/yapabileceği alım/satım bilgileri olarak yorumlanmamalıdır. Sunulan tüm tablo ve grafikler halka açık kaynaklardan ya da kurumumuzca hazırlanmış tablolardan alınmıştır. Bu raporda yer alan rakamlar geçmiş performansla ya da modellenmiş geçmiş performansla ilişkili olabilir. Geçmiş performans gelecek performansın güvenilir bir göstergesi değildir.

Bu raporun tamamen veya kısmen çoğaltılması ya da içeriğinin HSBC'nin önceden izni olmaksızın ifşa edilmesi kesinlikle yasaktır. Bu rapor, dağıtımının hukuka ve ilgili mevzuata aykırı olan herhangi bir ülkedeki herhangi bir kişi veya kuruma dağıtılmak ya da bunlar tarafından kullanılmak amacıyla oluşturulmamıştır.

Bu rapordaki bilgiler gönderilen kişiye özeldir ve bu dokümanda atıfta bulunan ürünler, yatırımlar ve işlemlerle ilgili bağımsız bir değerlendirmede bulunmak ya da araştırma yapmak tamamen kullanıcının sorumluluğunda olup, bu dokümandaki herhangi bir bilginin yatırım tavsiyesi teşkil ettiği düşünülmemelidir. HSBC size yasal, vergiyle ilgili ya da diğer uzman tavsiyeler sağlamaktan sorumlu değildir.

HSBC ya da herhangi bir HSBC görevlisi, yöneticisi, çalışanı ya da acentesi işbu raporun tamamen ya da kısmen kullanılmasından doğan herhangi bir kayıp ya da zararlar ilgili yükümlülük kabul etmez.

Bu rapor veya ürünler hakkında daha detaylı bilgi almak isterseniz ilgili HSBC personeli ile görüşünüz."

Raporda yer alan grafik ve veriler, DirectFN'e ait EuroLine programından sağlanmaktadır.

HSBC YATIRIM MENKUL DEĞERLER A.Ş.(TR)

Sicil No : İstanbul Ticaret Sicil Müdürlüğü - 359071-306653
Ticaret Ünvanı : HSBC YATIRIM MENKUL DEĞERLER A.Ş.
Şirket Merkezi : Esentepe Mah. Büyükdere Cad. No:128 Şişli 34394 İst.
Sicile kayıtlı olduğu yer : Esentepe Mah. Büyükdere Cad. No:128 Şişli 34394 İst. - İstanbul Ticaret Sicil Md.
Web Adresi : www.hsbcyatirim.com.tr
İrtibat Bilgileri : tel : 0212 -376 46 00
fax: 0212-3362472

HSBC Yatırım

Sertaç Batur. Müdür Yardımcısı

sertacatur@hsbc.com.tr

Telefon: 212 376 46 00 Faks: 212 376 49 13
<http://www.hsbc.com.tr/tr/yatirim/>
