

TEKNİK ANALİZ BÜLTENİ

Bu Doküman HSBC Yatırım Menkul Değerler A.Ş. Araştırma Bölümü tarafından değil, HSBC Türkiye satış ekibi tarafından hazırlanmıştır. Bu dokümandaki tüm tavsiyeler hazırlayanın şahsi fikirlerine dayanmakta olup, araştırma bölümü de dahil olmak üzere HSBC Türkiye'nin diğer bölümleri tarafından ifade edilen görüşlerden farklı olabilir.

PIYASA ÖZET VERİLERİ	1 Ara 2014	28 Kas 2014	DEĞİŞİM %
BIST-100 Kapanış Değeri	86.147	86.168	-0,02
BIST-100 Günlük İşlem Hacmi-(TL)	5.466.928.878	6.256.343.451	-12,62
100 Günlük Ortalama İşlem Hacmi (TL) BIST-100	3.315.226.873		64,90
Piyasa Değeri - TÜM (\$m)	279.083	280.137	-0,38
Halka Açık Piyasa Değeri - TÜM (\$m)	81.252	81.635	-0,47
Yabancı Oranı (%)	64,16	63,92	0,38

	BIST 50 SENETLERİNDEN İŞLEM HACMİ EN ÇOK ARTANLAR							
	Hacim TL				Fiyat			
	100 Günlük Ortalama	01.Ara	28.Kas	Değişim	01.Ara	28.Kas	Değişim	AO (22)
ULKER	15.181.495	35.596.370	9.510.380	274%	17,25	16,7	3,29%	16,90
IPEKE	7.828.950	7.366.042	2.527.318	191%	1,62	1,62	0,00%	1,66
DOHOL	12.127.120	110.123.100	38.236.107	188%	0,80	0,74	8,11%	0,71
ASELS	7.063.681	15.289.540	5.664.659	170%	10,75	11,05	-2,71%	10,70
KOZAA	8.263.500	7.262.401	3.220.422	126%	1,73	1,73	0,00%	1,75

		Destek-1	Destek-2	Direnç-1	Direnç-2
TRYUS	USD/TL	2,2000	2,1900	2,2350	2,2480
EURUS	Euro/Dolar	1,2440	1,2365	1,2550	1,2620
GLD	Altın Ons	1.160	1.145	1.210	1.225

BIST-100



Gün içinde, geniş bir bant aralığında, dalgalı seyir izleyen BIST -100, günü, 21 puan kayıpla, 86,147 seviyesinden tamamlamıştır. Kısa vadeli yükselen trend üzerindeki hareket devam etmektedir. Kısa vadeli göstergeler olumsuz bir görünümdeyken, orta vadeli göstergeler karışık bir görünüm arz etmektedir. İşlem hacmi çok yüksek seviyelerdeki seyrini korumaktadır. Kısa, orta ve uzun vadeli ağırlıklı ortalamalarının üzerinde işlem görmektedir. Dirençler 86,500 ve 87,000 seviyelerindedir. Aşağı yönlü hareketlerde ilk destek 85,500'dür. Bir sonraki destek, 5 günlük ağırlıklı ortalamanın geçtiği ve yükselen trend desteği olan 85,000'dedir.

DESTEKLER	85,500	85,000	84,400
DİRENÇLER	86,500	87,000	87,700

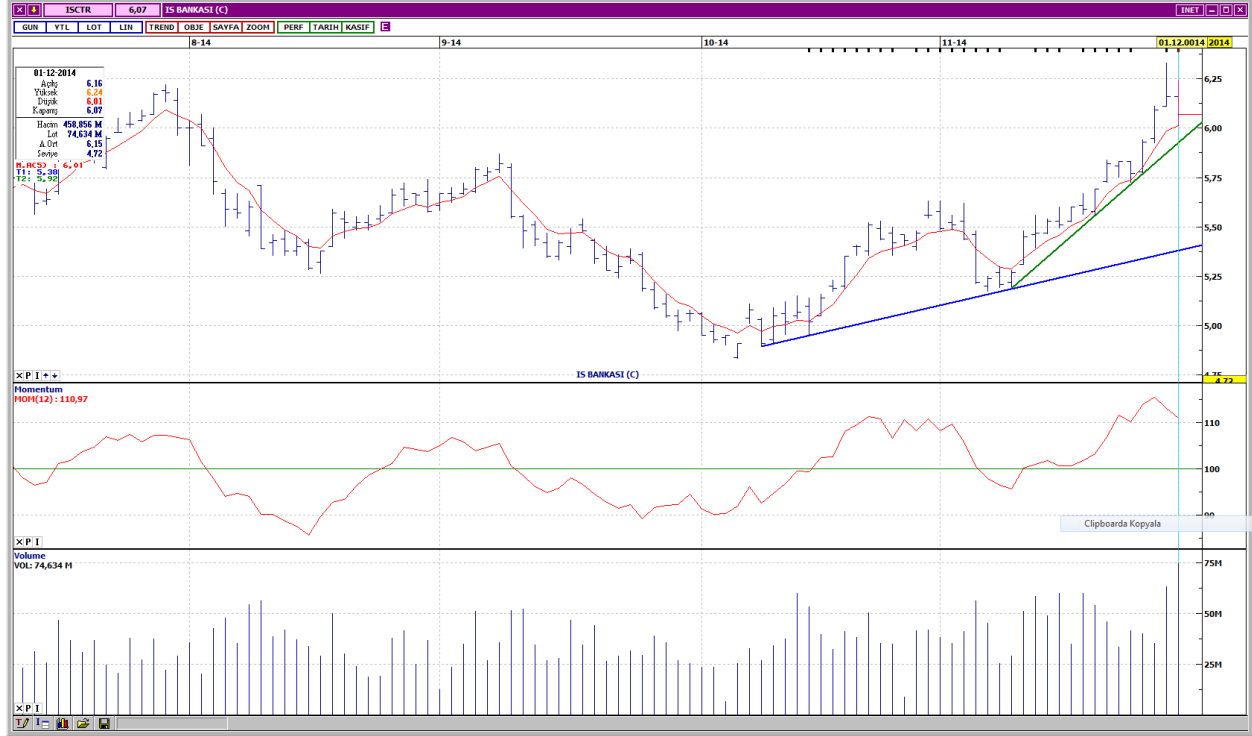
VIOP- 30



Kısa vadeli yükselen trend üzerinde hareket etmektedir. Kısa vadeli göstergeler olumsuz, orta vadeli göstergelerden momentum olumsuzken, MACD halen olumlu bir görünümündedir. İşlem gören kontrat sayısı son iki işlem gününde yüksek seviyelere çıkmıştır. Bütün vadelerde ağırlıklı ortalamalarının üzerinde değerlendirilmektedir. Dirençler 108,000 ve 108,900 seviyelerindedir. Aşağı yönlü hareketlerde ilk destek 106,900'dür. Yükselen trend desteği ve 5 günlük ağırlıklı ortalama seviyesi olan 106,000 daha önemli bir destek olarak dikkat çekmektedir. Kapanış değeri 107,650'dir.

DESTEKLER	106,900	106,000	105,000
DİRENÇLER	108,000	108,900	109,500

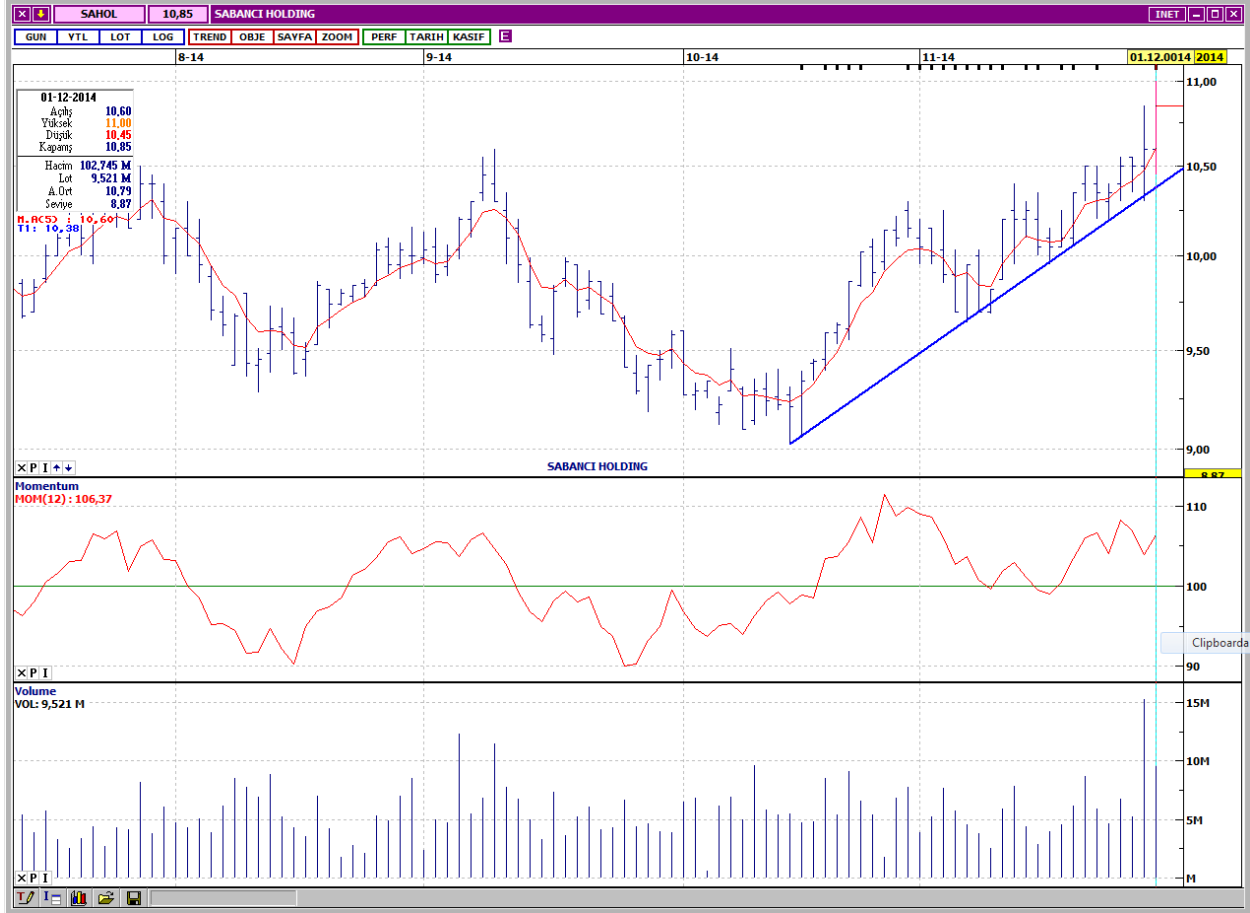
İŞ BANKASI C



Kısa vadeli yükselen trend üzerindeki hareket, ivme kazandıktan sonra gelen satışlarla, trend çizgisine doğru geri çekilmiştir. Kısa ve orta vadeli göstergeler olumsuz bir görünümündedir. İşlem hacmi, son iki işlem gününde oldukça yüksek seviyelerde gerçekleşirken, kapanışlar olumsuz yönde olmuştur. Kısa, orta ve uzun vadeli ağırlıklı ortalamalarının üzerinde işlem görmektedir. Yükselen trend desteği 5,98 olan hissenin bir sonraki desteği 5,92'dir. Yukarı yönlü hareketlerde dirençler 6,11 ve 6,18 seviyelerindedir. Kapanış fiyatı 6,07'dir.

DESTEKLER	5,98	5,92	5,83
DİRENÇLER	6,11	6,18	6,24

SABANCI HOLDİNG



Kısa vadeli yükselen trend devam etmektedir. Kısa vadeli göstergeler karışık, orta vadeli göstergeler ise halen olumlu bir görünümde. İşlem hacmi, son iki işlem gününde oldukça yüksek seviyelere çıkmıştır. Bütün vadelere ağırlıklı ortalamalarının üzerinde fiyatlanmaktadır. Dirençler 10,85 ve 11,00 seviyelerindedir. Aşağı yönlü hareketlerde 5 günlük ağırlıklı ortalama seviyesi olan 10,60 ilk destektir. Yükselen trend desteği 10,45'dir. Kapanış fiyatı 10,85'dir.

DESTEKLER	10,60	10,45	10,30
DİRENÇLER	10,85	11,00	11,20

ÜLKER GIDA



Orta vadeli yükselen trendin aşağısına sarkan ULKER’de kapanış, trend içine geri dönerek gerçekleşmiştir. Kısa ve orta vadeli göstergeler olumlu bir görünümde. Oldukça düşük seviyelere gerileyen işlem hacmi, son gün artış göstermiştir. Kısa, orta ve uzun vadeli ağırlıklı ortalamalarının üzerinde işlem görmektedir. Dirençler 17,30 ve 17,45 seviyelerindedir. Aşağı yönlü hareketlerde ilk destek 16,95, sonraki destek ise 16,80’dir. Kapanış fiyatı 17,25’dir.

DESTEKLER	16,95	16,80	16,70
DİRENÇLER	17,30	17,45	17,70

NETAŞ TELEKOM



Uzun vadeli alçalan trendin üzerine çıkmıştır. Son gün oldukça geniş bir fiyat aralığı içinde işlem görmüştür. Kısa ve orta vadeli göstergeler aşırı alım bölgelerinde olumlu görünümüne devam etmektedir. Son günlerde canlılık kazanan işlem hacmi, son gün oldukça yüksek seviyelere çıkmıştır. NETAS, birbirlerine yakın seviyelerde bulunan ağırlıklı ortalamalarını yukarı yönde kesmiştir. Dirençler 7,00 ve 7,14 seviyelerindedir. Aşağı yönlü hareketlerde ilk destek 6,83, bir sonraki destek ise 6,72'dir. Kapanış fiyatı 6,89'dur.

DESTEKLER	6,83	6,72	6,60
DİRENÇLER	7,00	7,14	7,22

SİNPAŞ GYO



Kısa vadeli alçalan trend devam etmektedir. Kısa vadeli göstergeler genellikle olumsuzken, orta vadeli göstergeler de olumsuz bir görünümde. Son günlerde yüksek seviyelere çıkan işlem hacmi azalış eğilimindedir. Bütün vadelerde ağırlıklı ortalamalarının aşağısında hareket etmektedir. Destekler 0,82 ve 0,80 seviyelerindedir. Yukarı yönlü denemelerde alçalan trend direnci 0,86, bir sonraki direnç ise 0,88'dir. Kapanış fiyatı 0,83'dür.

DESTEKLER	0,82	0,80	0,77
DİRENÇLER	0,86	0,88	0,90

Yasal Çekinceler

Bu rapor HSBC Yatırım Menkul Değerler A.Ş. ("HSBC") tarafından sadece Türkiye'de yerleşik müşterilerini bilgilendirmek amacıyla düzenlenmiştir ve hisse senedi piyasası ve bazı hisse senetleri hakkında analizler içermektedir.

HSBC Yatırım Menkul Değerler A.Ş. ("HSBC") satış bölümü, işbu raporda bahsedilen ürünlere ilişkin pazarlama faaliyetlerinde bulunabilir. Bu çerçevede, bu raporda yer alan konular tarafsız ya da bağımsız bir açıklama olarak değerlendirilmemelidir. Aynı zamanda bu doküman ilgili düzenleyici kurumların belirlediği kurallar çerçevesinde araştırma raporu olarak da düşünülmemelidir.

Burada yer alan yatırım bilgi, yorum ve tavsiyeleri yatırım danışmanlığı kapsamında değildir. Yatırım danışmanlığı hizmeti; aracı kurumlar, portföy yönetim şirketleri, mevduat kabul etmeyen bankalar ile müşteri arasında imzalanacak yatırım danışmanlığı sözleşmesi çerçevesinde sunulmaktadır. Burada yer alan yorum ve tavsiyeler, yorum ve tavsiyede bulunanların kişisel görüşlerine dayanmaktadır. Bu görüşler mali durumunuz ile risk ve getiri tercihlerinize uygun olmayabilir. Bu nedenle, sadece burada yer alan bilgilere dayanılarak yatırım kararı verilmesi beklentilerinize uygun sonuçlar doğurmayabilir.

Bu rapor ABD, İngiltere veya Japonya'da yayımlanamaz veya dağıtılamaz.

HSBC bu raporda yer alan menkul kıymetler, finansal enstrümanlar veya benzeri bir yatırım enstrümanının kendi adına ve hesabına ticari amaçla alım/satımını yapabilir; son 36 ay içerisinde bu enstrümanları satın almayı taahhüt etmiş olabilir; veya yöneticiler ile çalışanlarla birlikte alış ya da satış yönünde bir pozisyon almış bulunabilir. Bu raporda yer alan menkul kıymetler veya finansal enstrümanların tamamı veya bir kısmının alış/satışından doğan komisyon veya masraflar HSBC tarafından veya onun adına görevli şahıslar tarafından alınabilir.

HSBC bu raporu, güvenilir olduğunu düşündüğü fakat bağımsız olarak doğrulanmamış kaynaklardan alınan bilgilere dayandırmaktadır. İfade edilen fikirler ve tahminler istendiği anda bildirim yapılmaksızın değiştirilebilir. Sunulan göstergesel alım/satım bilgilerinin gerçekte HSBC'nin alım/satım yaptığı/yapabileceği alım/satım bilgileri olarak yorumlanmamalıdır. Sunulan tüm tablo ve grafikler halka açık kaynaklardan ya da kurumumuzca hazırlanmış tablolardan alınmıştır. Bu raporda yer alan rakamlar geçmiş performansla ya da modellenmiş geçmiş performansla ilişkili olabilir. Geçmiş performans gelecek performansın güvenilir bir göstergesi değildir.

Bu raporun tamamen veya kısmen çoğaltılması ya da içeriğinin HSBC'nin önceden izni olmaksızın ifşa edilmesi kesinlikle yasaktır. Bu rapor, dağıtımının hukuka ve ilgili mevzuata aykırı olan herhangi bir ülkedeki herhangi bir kişi veya kuruma dağıtılmak ya da bunlar tarafından kullanılmak amacıyla oluşturulmamıştır.

Bu rapordaki bilgiler gönderilen kişiye özeldir ve bu dokümanda atıfta bulunan ürünler, yatırımlar ve işlemlerle ilgili bağımsız bir değerlendirmede bulunmak ya da araştırma yapmak tamamen kullanıcının sorumluluğunda olup, bu dokümandaki herhangi bir bilginin yatırım tavsiyesi teşkil ettiği düşünülmemelidir. HSBC size yasal, vergiyle ilgili ya da diğer uzman tavsiyeler sağlamaktan sorumlu değildir.

HSBC ya da herhangi bir HSBC görevlisi, yöneticisi, çalışanı ya da acentesi işbu raporun tamamen ya da kısmen kullanılmasından doğan herhangi bir kayıp ya da zararlar ilgili yükümlülük kabul etmez.

Bu rapor veya ürünler hakkında daha detaylı bilgi almak isterseniz ilgili HSBC personeli ile görüşünüz."

Raporda yer alan grafik ve veriler, DirectFN'e ait EuroLine programından sağlanmaktadır.

HSBC YATIRIM MENKUL DEĞERLER A.Ş.(TR)

Sicil No : İstanbul Ticaret Sicil Müdürlüğü - 359071-306653
Ticaret Ünvanı : HSBC YATIRIM MENKUL DEĞERLER A.Ş.
Şirket Merkezi : Esentepe Mah. Büyükdere Cad. No:128 Şişli 34394 İst.
Sicile kayıtlı olduğu yer : Esentepe Mah. Büyükdere Cad. No:128 Şişli 34394 İst. - İstanbul Ticaret Sicil Md.
Web Adresi : www.hsbcyatirim.com.tr
İrtibat Bilgileri : tel : 0212 -376 46 00
fax: 0212-3362472

HSBC Yatırım

Sertaç Batur. Müdür Yardımcısı

sertacatur@hsbc.com.tr

Telefon: 212 376 46 00 Faks: 212 376 49 13
<http://www.hsbc.com.tr/tr/yatirim/>
