

**TEKNİK ANALİZ BÜLTENİ**

Bu Doküman HSBC Yatırım Menkul Değerler A.Ş. Araştırma Bölümü tarafından değil, HSBC Türkiye satış ekibi tarafından hazırlanmıştır. Bu dokümandaki tüm tavsiyeler hazırlayanın şahsi fikirlerine dayanmakta olup, araştırma bölümü de dahil olmak üzere HSBC Türkiye'nin diğer bölümleri tarafından ifade edilen görüşlerden farklı olabilir.

<b>PIYASA ÖZET VERİLERİ</b>	<b>28 Şub 2014</b>	<b>27 Şub 2014</b>	<b>DEĞİŞİM %</b>
BIST-100 Kapanış Değeri	62.553	61.779	1,25
BIST-100 Günlük İşlem Hacmi-(TL)	2.269.538.606	1.946.623.309	16,59
100 Günlük Ortalama İşlem Hacmi (TL) BIST-100	2.804.239.834		-19,07
Piyasa Değeri - TÜM (\$m)	211.568	209.628	0,93
Halka Açık Piyasa Değeri - TÜM (\$m)	60.282	58.995	2,18
Yabancı Oranı (%)	61,14	61,08	0,10

	<b>BIST 50 SENETLERİNDEN İŞLEM HACMI EN ÇOK ARTANLAR</b>							
	100 Günlük Ortalama	Hacim TL			Fiyat			
		28.Şub	27.Şub	Değişim	28.Şub	27.Şub	Değişim	AO ( 22 )
ASELS	5.981.370	10.120.180	2.498.894	305%	8	7,78	2,83%	7,85
KRDMD	37.079.400	91.154.690	23.187.260	293%	1,15	1,07	7,48%	1,07
OTKAR	11.306.490	31.109.180	8.006.086	289%	51,5	49,5	4,04%	50,24
EREGL	48.774.880	58.100.060	15.271.380	280%	2,42	2,46	-1,63%	2,57
BIMAS	33.135.665	57.730.830	17.320.400	233%	41	39,1	4,86%	39,79

		Destek-1	Destek-2	Direnç-1	Direnç-2
<b>TRYUS</b>	<b>USD/TL</b>	2,1950	2,1850	2,2380	2,2500
<b>EURUS</b>	<b>Euro/Dolar</b>	1,3775	1,3700	1,3830	1,3900
<b>GLD</b>	<b>Altın Ons</b>	1.320	1.305	1.350	1.375

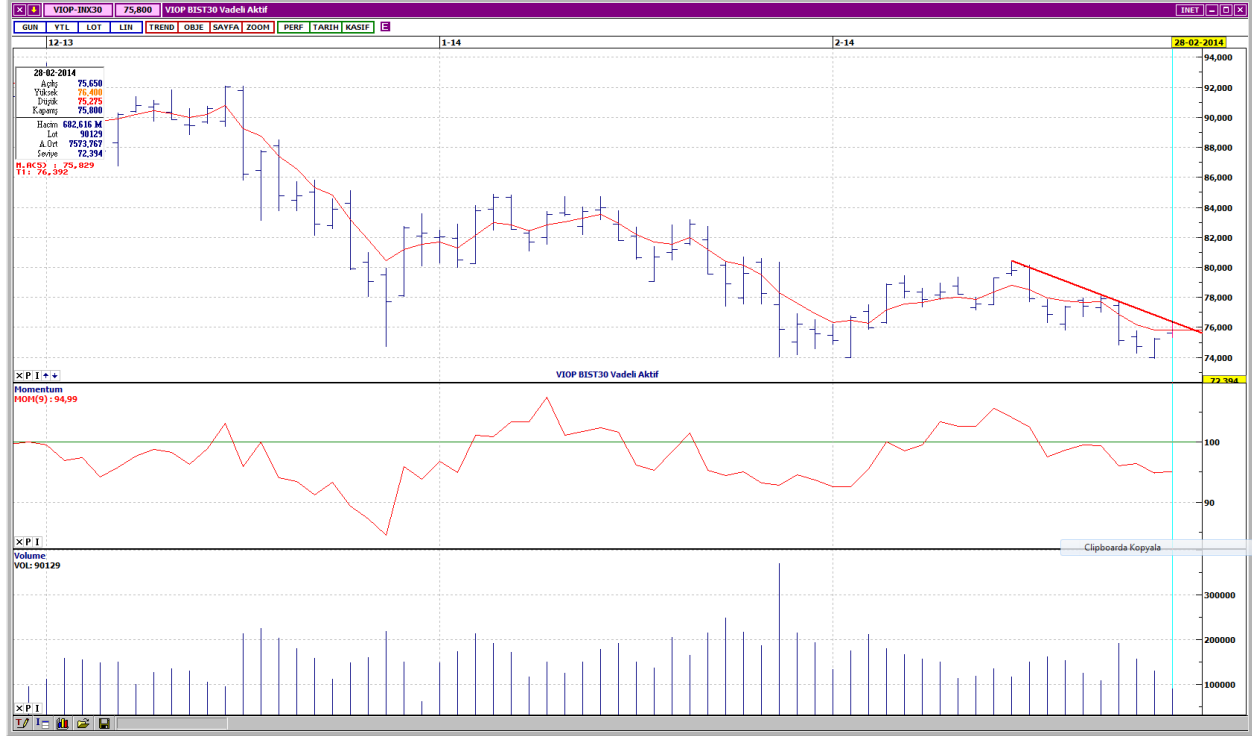
## BIST-100



Güne alımlarla başlayan BIST- 100, ikinci seans sonlarına doğru gelen satışlarla kazançlarının bir kısmını geri vererek, günü, 774 puan yukarıdan, 62,553 seviyesinden kapatmıştır. Kısa ve orta vadeli göstergeler genellikle yukarı yönde dönerek olumlu sinyaller vermektedir. İşlem hacmi düşük seviyelerini korumaktadır. Endeksin kapanışı kısa vadeli 5 günlük ağırlıklı ortalamasının üzerinde gerçekleşirken, diğer vadelerde ağırlıklı ortalamalarının aşağısındadır. Dirençler 63,000 ve 63,500 seviyelerindedir. Aşağı yönlü hareketlerde ilk destek 62,000'dir. Bir sonraki destek ise yükselen trend desteği olan 61,300'dedir.

DESTEKLER	62,000	61,300	60,400
DİRENÇLER	63,000	63,500	64,100

## VIOP- 30



Kısa vadeli alçalan trend direncini test etmiş ancak trendi yukarı yönde kırma denemesi başarısız olmuştur. Kısa ve orta vadeli göstergeler olumlu sinyaller vermektedir. Kontrat sayısı Salı gününden itibaren düzenli olarak azalış eğilimi göstermiştir. Kısa vadeli 5 günlük ağırlıklı ortalaması civarında işlem görmekte olup diğer vadelerde ağırlıklı ortalamalarının aşağısındadır. İlk direnç 75,950- 76,250 aralığındadır. Bir sonraki direnç ise 76,900 seviyesindedir. Aşağı yönlü hareketlerde destekler 75,300 ve 74,700'dedir. Kapanış değeri 75,800'dür.

DESTEKLER	75,300	74,700	74,000
DİRENÇLER	76,250	76,900	77,500

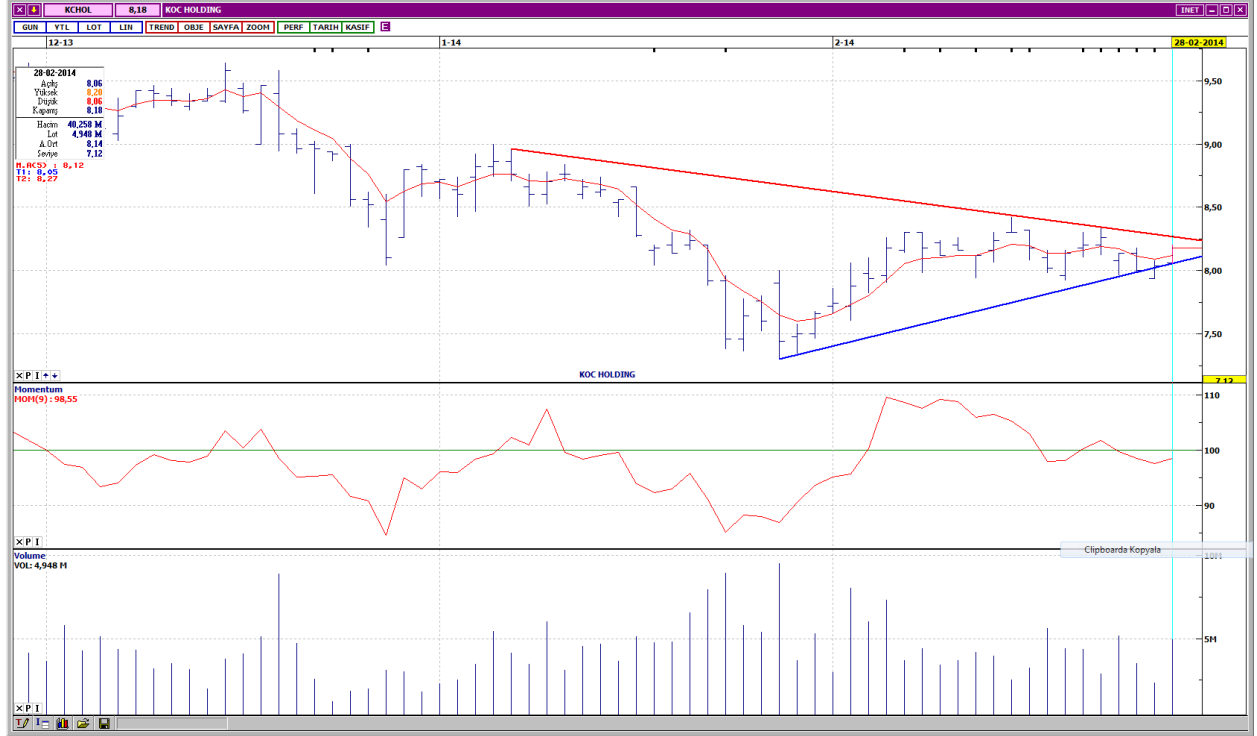
## GARANTİ BANKASI



Orta vadeli alçalan trendde doğru başlayan hareket satışlarla karşılaşmıştır. Kısa vadeli göstergeler olumlu sinyaller verirken orta vadeli göstergeler olumsuzdur. İşlem hacmi oldukça düşük seviyelere gerilemiştir. GARA, kısa, orta ve uzun vadeli ağırlıklı ortalamalarının aşağısında işlem görmektedir. Hissede kısa vadeli yatay seviyeden gelen 6,18 ilk dirençtir. Alçalan trend direnci ise 6,24'dedir. Aşağı yönlü hareketlerde destekler 6,05 ve 5,95'dedir. Kapanış fiyatı 6,06'dır.

DESTEKLER	6,05	5,95	5,81
DİRENÇLER	6,18	6,24	6,32

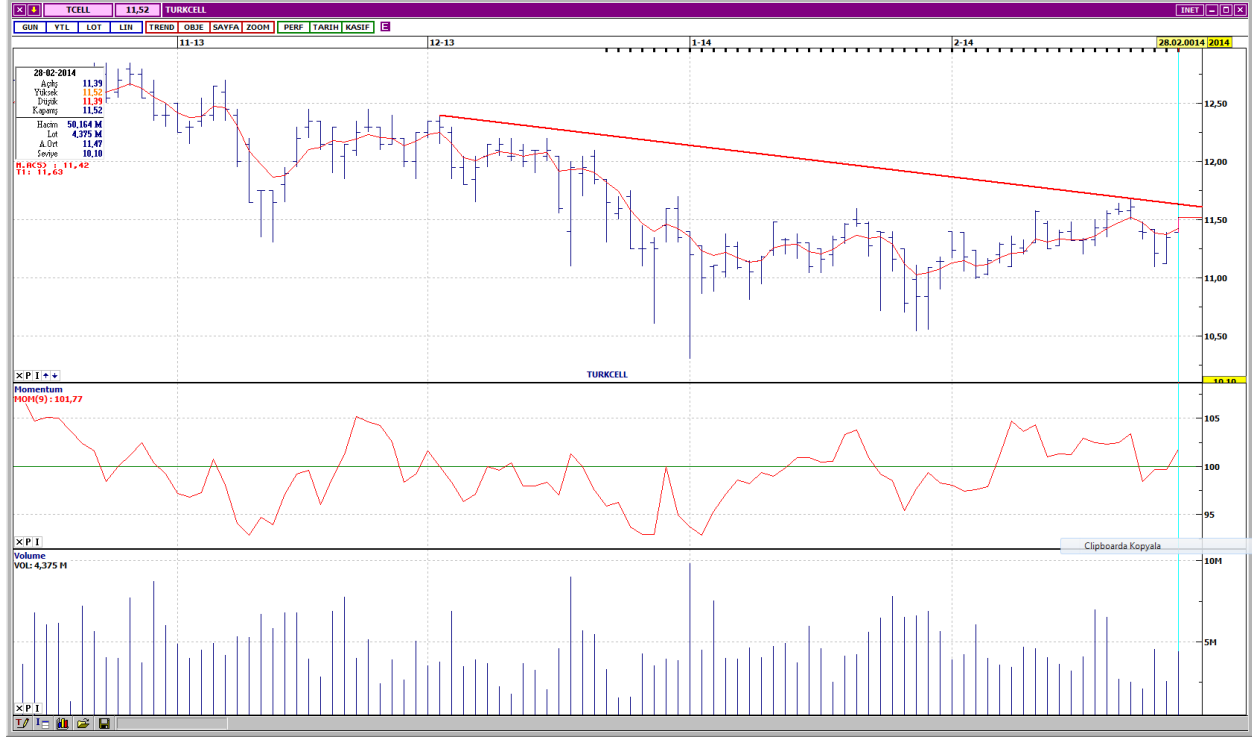
## KOÇ HOLDİNG



Biri yükselen diğeri alçalan iki kısa vadeli trend arasında sıkışma yaşamaktadır. Kısa ve orta vadeli göstergeler yukarı yönde dönerek olumlu sinyaller vermektedir. Oldukça düşük seviyelere gerileyen işlem hacmi son gün dikkat çekici bir artış göstermiştir. Kısa vadeli ağırlıklı ortalamalarını yukarı yönde kesen KCHOL, orta ve uzun vadeli ağırlıklı ortalamalarının ise aşağısındadır. İlk direnç 8,20, alçalan trend direnci ise 8,26'dadır. Hissenin destekleri 7,98 ve 7,88 seviyelerindedir. Kapanış fiyatı 8,18'dir.

DESTEKLER	7,98	7,88	7,78
DİRENÇLER	8,20	8,26	8,34

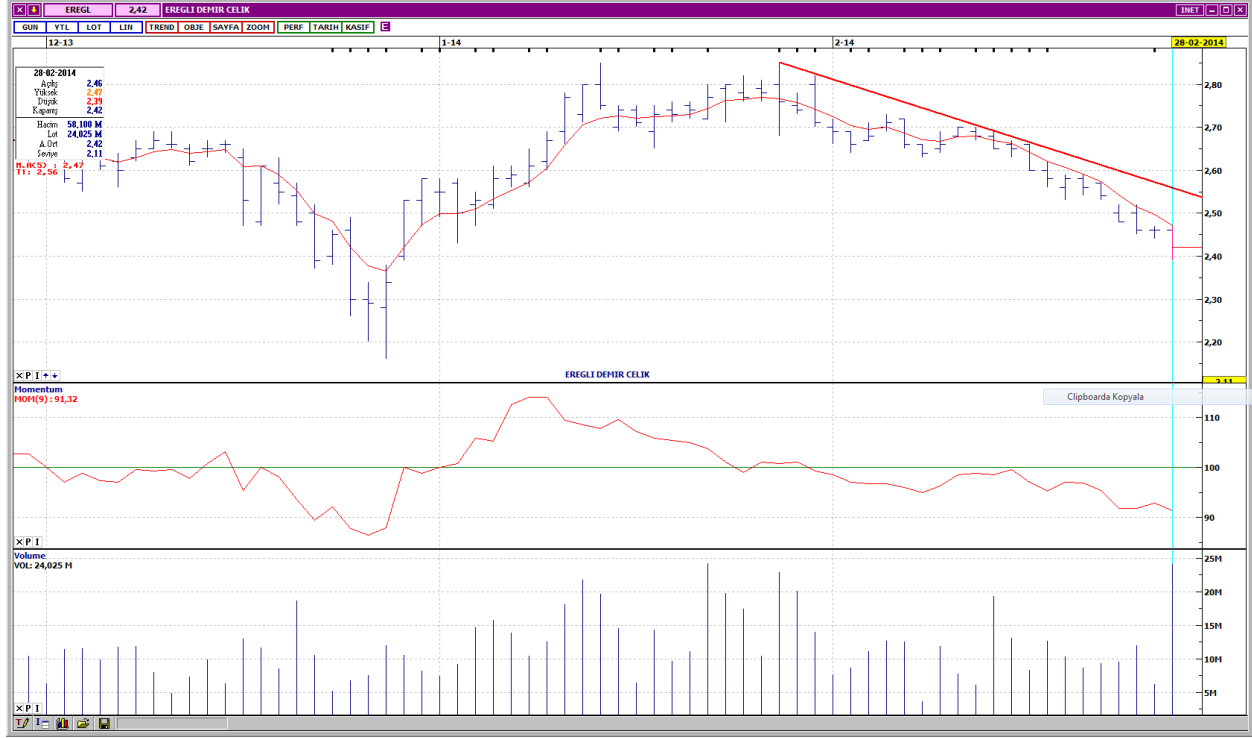
## TURKCELL



Orta vadeli alçalan trendde doğru bir tepki hareketi içindedir. Kısa ve orta vadeli göstergeler olumlu bir görünümde. İşlem hacmi düşük seviyelerdedir. Kısa ve orta vadeli ağırlıklı ortalamalarının üzerinde, uzun vadeli ağırlıklı ortalamalarının aşağısında işlem görmektedir. Alçalan trend direnci 11,62'dedir. Bir sonraki direnç ise 11,76'dır. Olası geri çekilmelerde destekler 11,39 ve 11,24 seviyelerindedir. Kapanış fiyatı 11,52'dir.

DESTEKLER	11,39	11,24	11,10
DİRENÇLER	11,62	11,76	11,95

## EREĞLİ DEMİR ÇELİK



Kısa vadeli alçalan trend ivme kazanmıştır. Kısa ve orta vadeli göstergeler olumsuz bir görünümündedir. İşlem hacmi son gün dikkat çekici bir artış göstermiştir. Bütün vadelerde ağırlıklı ortalamalarının aşağısında işlem görmektedir. Yukarı yönlü tepki hareketlerinde ilk direnç 2,44, bir sonraki direnç ise 5 günlük ağırlıklı ortalamanın geçtiği 2,47'dedir. Satış baskısının devam etmesi durumunda destekler 2,38 ve 2,34 seviyelerindedir. Kapanış fiyatı 2,42'dir.

DESTEKLER	2,38	2,34	2,29
DİRENÇLER	2,44	2,47	2,52

## BANKA ENDEKSİ



Uzun vadeli alçalan trend devam etmektedir. Kısa ve orta vadeli göstergeler genellikle olumlu bir görünümündedir. İşlem hacmindeki düşük seyir devam etmektedir. Bütün vadelerde ağırlıklı ortalamalarının aşağısında işlem görmektedir. Destekler 106,400 ve 105,000 seviyelerindedir. Yukarı yönlü tepki hareketlerinde ilk direnç 109,000, bir sonraki direnç ise 111,000'dir. Kapanış değeri 106,746'dır.

DESTEKLER	106,400	105,000	103,500
DİRENÇLER	109,000	111,000	113,000



---

## Yasal Çekinceler

---

Bu rapor HSBC Yatırım Menkul Değerler A.Ş.("HSBC") tarafından sadece Türkiye'de yerleşik müşterilerini bilgilendirmek amacıyla düzenlenmiştir ve hisse senedi piyasası ve bazı hisse senetleri hakkında analizler içermektedir.

HSBC Yatırım Menkul Değerler A.Ş. ("HSBC") satış bölümü, işbu raporda bahsedilen ürünlere ilişkin pazarlama faaliyetlerinde bulunabilir. Bu çerçevede, bu raporda yer alan konular tarafsız ya da bağımsız bir açıklama olarak değerlendirilmemelidir. Aynı zamanda bu doküman ilgili düzenleyici kurumların belirlediği kurallar çerçevesinde araştırma raporu olarak da düşünülmemelidir.

Burada yer alan yatırım bilgi, yorum ve tavsiyeleri yatırım danışmanlığı kapsamında değildir. Yatırım danışmanlığı hizmeti; aracı kurumlar, portföy yönetim şirketleri, mevduat kabul etmeyen bankalar ile müşteri arasında imzalanacak yatırım danışmanlığı sözleşmesi çerçevesinde sunulmaktadır. Burada yer alan yorum ve tavsiyeler, yorum ve tavsiyede bulunanların kişisel görüşlerine dayanmaktadır. Bu görüşler mali durumunuz ile risk ve getiri tercihlerinize uygun olmayabilir. Bu nedenle, sadece burada yer alan bilgilere dayanılarak yatırım kararı verilmesi beklentilerinize uygun sonuçlar doğurmayabilir.

Bu rapor ABD, İngiltere veya Japonya'da yayımlanamaz veya dağıtılamaz.

HSBC bu raporda yer alan menkul kıymetler, finansal enstrümanlar veya benzeri bir yatırım enstrümanının kendi adına ve hesabına ticari amaçla alım/satımını yapabilir; son 36 ay içerisinde bu enstrümanları satın almayı taahhüt etmiş olabilir; veya yöneticiler ile çalışanlarla birlikte alış ya da satış yönünde bir pozisyon almış bulunabilir. Bu raporda yer alan menkul kıymetler veya finansal enstrümanların tamamı veya bir kısmının alış/satışından doğan komisyon veya masraflar HSBC tarafından veya onun adına görevli şahıslar tarafından alınabilir.

HSBC bu raporu, güvenilir olduğunu düşündüğü fakat bağımsız olarak doğrulanmamış kaynaklardan alınan bilgilere dayandırmaktadır. İfade edilen fikirler ve tahminler istendiği anda bildirim yapılmaksızın değiştirilebilir. Sunulan göstergesel alım/satım bilgilerinin gerçekte HSBC'nin alım/satım yaptığı/yapabileceği alım/satım bilgileri olarak yorumlanmamalıdır. Sunulan tüm tablo ve grafikler halka açık kaynaklardan ya da kurumumuzca hazırlanmış tablolardan alınmıştır. Bu raporda yer alan rakamlar geçmiş performansla ya da modellenmiş geçmiş performansla ilişkili olabilir. Geçmiş performans gelecek performansın güvenilir bir göstergesi değildir.

Bu raporun tamamen veya kısmen çoğaltılması ya da içeriğinin HSBC'nin önceden izni olmaksızın ifşa edilmesi kesinlikle yasaktır. Bu rapor, dağıtımının hukuka ve ilgili mevzuata aykırı olan herhangi bir ülkedeki herhangi bir kişi veya kuruma dağıtılmak ya da bunlar tarafından kullanılmak amacıyla oluşturulmamıştır.

Bu rapordaki bilgiler gönderilen kişiye özeldir ve bu dokümanda atıfta bulunan ürünler, yatırımlar ve işlemlerle ilgili bağımsız bir değerlendirmede bulunmak ya da araştırma yapmak tamamen kullanıcının sorumluluğunda olup, bu dokümandaki herhangi bir bilginin yatırım tavsiyesi teşkil ettiği düşünülmemelidir. HSBC size yasal, vergiyle ilgili ya da diğer uzman tavsiyeler sağlamaktan sorumlu değildir.

HSBC ya da herhangi bir HSBC görevlisi, yöneticisi, çalışanı ya da acentesi işbu raporun tamamen ya da kısmen kullanılmasından doğan herhangi bir kayıp ya da zararlar ilgili yükümlülük kabul etmez.

Bu rapor veya ürünler hakkında daha detaylı bilgi almak isterseniz ilgili HSBC personeli ile görüşünüz."

Raporda yer alan grafik ve veriler, DirectFN'e ait EuroLine programından sağlanmaktadır.

HSBC YATIRIM MENKUL DEĞERLER A.Ş.(TR)

Sicil No : İstanbul Ticaret Sicil Müdürlüğü - 359071-306653  
Ticaret Ünvanı : HSBC YATIRIM MENKUL DEĞERLER A.Ş.  
Şirket Merkezi : Esentepe Mah. Büyükdere Cad. No:128 Şişli 34394 İst.  
Sicile kayıtlı olduğu yer : Esentepe Mah. Büyükdere Cad. No:128 Şişli 34394 İst. - İstanbul Ticaret Sicil Md.  
Web Adresi : [www.hsbcyatirim.com.tr](http://www.hsbcyatirim.com.tr)  
İrtibat Bilgileri : tel : 0212 -376 46 00  
fax: 0212-3362472

**HSBC Yatırım**

Sertaç Batur. Müdür Yardımcısı

[sertacatur@hsbc.com.tr](mailto:sertacatur@hsbc.com.tr)

Telefon: 212 376 46 00 Faks: 212 376 49 13  
<http://www.hsbc.com.tr/tr/yatirim/>

---