

**TEKNİK ANALİZ BÜLTENİ**

Bu Doküman HSBC Yatırım Menkul Değerler A.Ş. Araştırma Bölümü tarafından değil, HSBC Türkiye satış ekibi tarafından hazırlanmıştır. Bu dokümandaki tüm tavsiyeler hazırlayanın şahsi fikirlerine dayanmakta olup, araştırma bölümü de dahil olmak üzere HSBC Türkiye'nin diğer bölümleri tarafından ifade edilen görüşlerden farklı olabilir.

<b>PIYASA ÖZET VERİLERİ</b>	<b>2 Nis 2014</b>	<b>1 Nis 2014</b>	<b>DEĞİŞİM %</b>
BIST-100 Kapanış Değeri	70.648	70.857	-0,29
BIST-100 Günlük İşlem Hacmi-(TL)	4.124.910.483	3.789.447.692	8,85
100 Günlük Ortalama İşlem Hacmi (TL) BIST-100	2.817.910.536		46,38
Piyasa Değeri - TÜM (\$m)	238.181	237.764	0,18
Halka Açık Piyasa Değeri - TÜM (\$m)	69.467	69.098	0,53
Yabancı Oranı (%)	63,18	63,02	0,25

<b>BIST 50 SENETLERİNDEN İŞLEM HACMİ EN ÇOK ARTANLAR</b>								
	<b>Hacim TL</b>				<b>Fiyat</b>			
	100 Günlük Ortalama	02.Nis	01.Nis	Değişim	02.Nis	01.Nis	Değişim	AO ( 22 )
KOZAA	25.372.260	22.223.890	7.688.936	189%	2,27	2,22	2,25%	2,26
ASYAB	30.321.690	280.673.100	99.922.050	181%	1,56	1,39	12,23%	1,29
IPEKE	31.360.000	20.896.170	7.737.191	170%	2,53	2,45	3,27%	2,56
KOZAL	32.256.730	25.800.530	15.480.320	67%	19	18,1	4,97%	18,75
PETKM	27.885.440	70.978.250	45.971.080	54%	2,66	2,65	0,38%	2,55

		Destek-1	Destek-2	Direnç-1	Direnç-2
<b>TRYUS</b>	<b>USD/TL</b>	2,1250	2,1100	2,1580	2,1750
<b>EURUS</b>	<b>Euro/Dolar</b>	1,3725	1,3675	1,3825	1,3875
<b>GLD</b>	<b>Altın Ons</b>	1.270	1.255	1.305	1.315

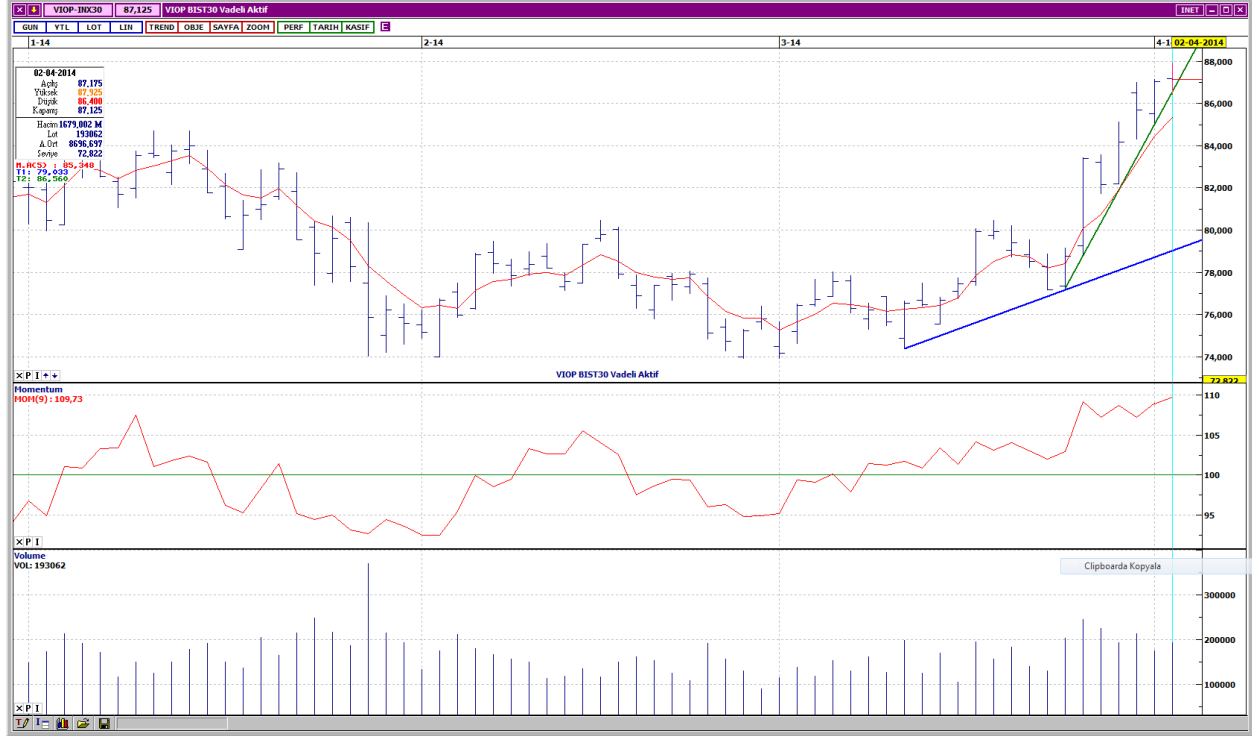
## BIST-100



İlk seans alıcılı bir seyir izleyen BIST- 100, ikinci seans artan satışlarla, günü, 209 puan kayıpla, 70,648 seviyesinden kapatmıştır. Kapanış, kısa vadeli ve çok dik bir açığa sahip olan yükselen trend çizgisinin aşağısından gerçekleşmiştir. Kısa vadeli göstergeler olumsuz, orta vadeli göstergeler ise aşırı alım bölgelerinde halen olumlu bir görünümündedir. İşlem hacmi yüksek seviyelerini korumaktadır. Kısa, orta ve uzun vadeli ağırlıklı ortalamalarının üzerinde işlem görmektedir. Destekler 70,000 ve 69,400 seviyelerindedir. Yukarı yönlü hareketin devam etmesi durumunda ilk direnç 71,100, bir sonraki direnç ise 71,600'dedir.

DESTEKLER	70,000	69,400	68,800
DİRENÇLER	71,100	71,600	72,200

## VIOP- 30



Kısa vadeli ve oldukça dik bir açığa sahip olan yükselen trendin üzerindeki hareket devam etmektedir. Kısa vadeli göstergeler genellikle olumsuz bir görünümdeyken, orta vadeli göstergeler olumlu görünümünü devam ettirmektedir. İşlem gören kontrat sayısı yüksek seviyelerini korumaktadır. Kısa, orta ve uzun vadeli ağırlıklı ortalamalarının üzerinde işlem görmektedir. Yukarı yönlü hareketin devam etmesi durumunda dirençler 87,600 ve 88,500 seviyelerindedir. Kısa vadeli yükselen trendin kırılışı ile gelecek satışlarda ilk destek 86,400, bir sonraki destek ise 85,800'dür. Kapanış değeri 87,125'dir.

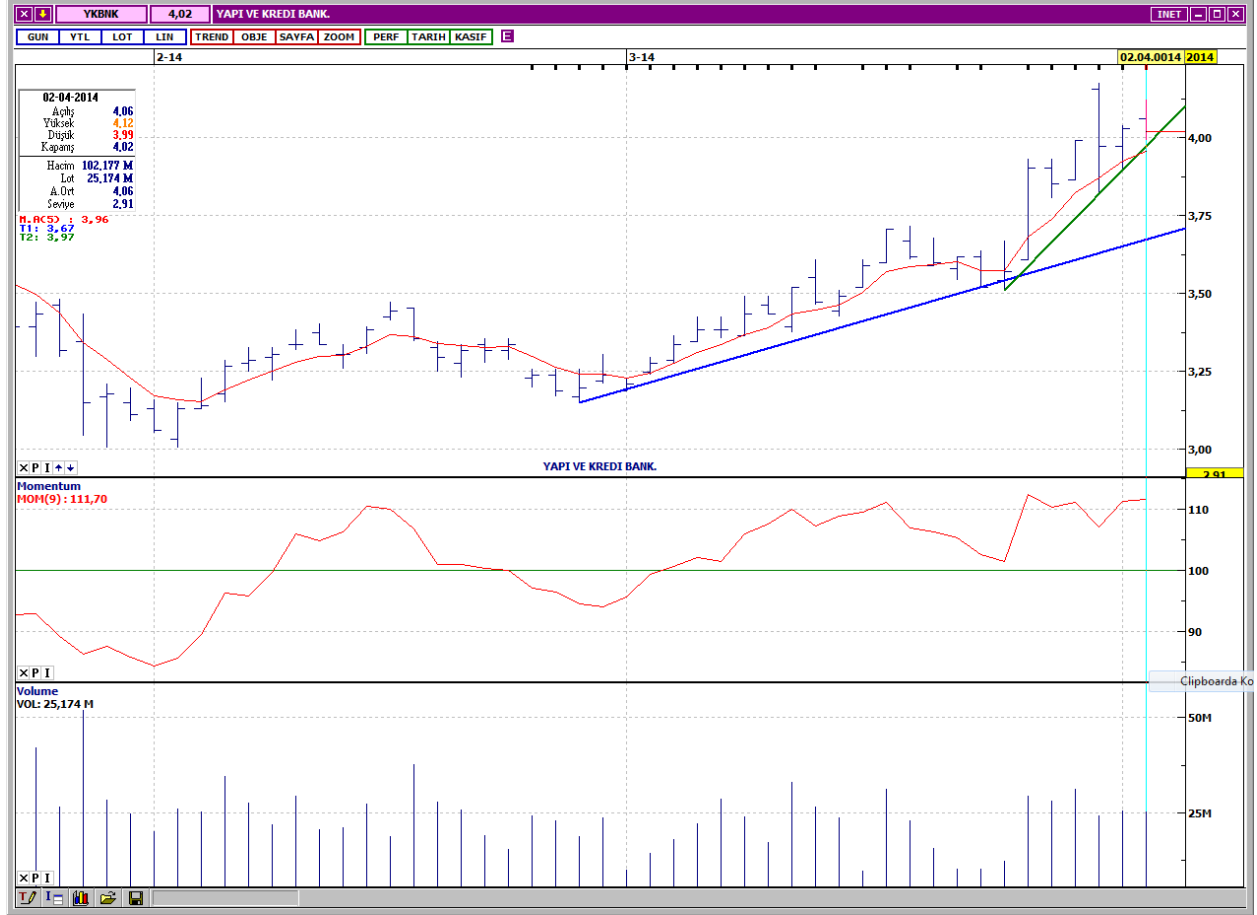
DESTEKLER	86,400	85,800	85,000
DİRENÇLER	87,600	88,500	89,300



Kısa vadeli ve oldukça dik bir açığa sahip olan yükselen trend devam etmektedir. Kısa ve orta vadeli göstergeler karışık bir görünümündedir. İşlem hacmi bir miktar azalış göstermiştir. Bütün vadelere ağırlıklı ortalamalarının üzerinde işlem görmektedir. Yükselen trendin devam etmesi için 7,08 üzerinde bir kapanış yapması gereken hisselerin destekleri 6,97 ve 6,85 seviyelerindedir. Yukarı yönlü hareketlerde ilk direnç 7,13, bir sonraki direnç ise 7,27'dir. Kapanış fiyatı 7,07'dir.

DESTEKLER	6,97	6,85	6,76
DİRENÇLER	7,13	7,27	7,40

## YAPI ve KREDİ BANKASI



Kısa vadeli ve oldukça dik bir açığa sahip olan yükselen trend devam etmektedir. Kısa ve orta vadeli göstergeler karışık bir görünümündedir. İşlem hacminde önemli bir değişim yoktur. Kısa, orta ve uzun vadeli ağırlıklı ortalamalarının üzerinde işlem görmektedir. İlk destek 5 günlük ağırlıklı ortalama seviyesi olan 3,96'dır. Bir sonraki destek ise 3,91'dir. Yukarı yönlü hareketlerde dirençler 4,09 ve 4,16 seviyelerindedir. Kapanış fiyatı 4,02'dir.

DESTEKLER	3,96	3,91	3,84
DİRENÇLER	4,09	4,16	4,22

## KOZA ANADOLU METAL



Kısa vadeli alçalan trend devam etmektedir. Kısa ve orta vadeli göstergeler olumlu bir görünümündedir. Son gün, artan işlem hacmine rağmen, alçalan trend direncini kırma denemesi başarısız olmuştur. Kısa vadeli ağırlıklı ortalamalarını yukarı yönde kesen KOZAA, orta ve uzun vadeli ağırlıklı ortalamalarının ise aşağısındadır. Alçalan trend direnci 2,34 olan hissenin bir sonraki direnci 2,40'dır. Satış baskısının devam etmesi halinde destekler 2,25 ve 2,20 seviyelerindedir. Kapanış fiyatı 2,27'dir.

DESTEKLER	2,25	2,20	2,14
DİRENÇLER	2,34	2,40	2,45

## AKFEN HOLDİNG



Kısa vadeli yükselen trend üzerindeki hareket ivme kazanmıştır. Kısa vadeli göstergeler genellikle olumlu bir görünümde olup, orta vadeli göstergeler de olumlu görünümünü korumaktadır. Oldukça yüksek seviyelere çıkan işlem hacmi, son gün dikkat çekici bir azalış göstermiştir. Kısa ve orta vadeli ağırlıklı ortalamalarının üzerinde işlem gören AKFEN, uzun vadeli ağırlıklı ortalamalarının ise aşağısındadır. İlk destek 4,05, yükselen trend desteği ise 3,99'dadır. Yukarı yönlü hareketlerde ilk direnç 4,12, bir sonraki direnç ise 100 günlük ortalama seviyesi olan 4,16'dadır. Kapanış fiyatı 4,09'dur.

DESTEKLER	4,05	3,99	3,95
DİRENÇLER	4,12	4,16	4,22

## SİNPAŞ GYO



Orta vadeli alçalan trend devam etmektedir. Kısa vadeli göstergeler olumsuz, orta vadeli göstergeler ise karışık bir görünümündedir. İşlem hacmi, son üç işlem gününde oldukça yüksek seviyelere çıkmıştır. Kısa ve orta vadeli ağırlıklı ortalamalarının üzerinde işlem gören SNGYO, uzun vadeli ağırlıklı ortalamalarının ise aşağısındadır. İlk direnç 0,79, alçalan trend direnci ise 0,81'dedir. Aşağı yönlü hareketlerde destekler 0,73 ve 0,70 seviyelerindedir. Kapanış fiyatı 0,76'dır.

DESTEKLER	0,73	0,70	0,67
DİRENÇLER	0,79	0,81	0,84



---

## Yasal Çekinceler

---

Bu rapor HSBC Yatırım Menkul Değerler A.Ş.("HSBC") tarafından sadece Türkiye'de yerleşik müşterilerini bilgilendirmek amacıyla düzenlenmiştir ve hisse senedi piyasası ve bazı hisse senetleri hakkında analizler içermektedir.

HSBC Yatırım Menkul Değerler A.Ş. ("HSBC") satış bölümü, işbu raporda bahsedilen ürünlere ilişkin pazarlama faaliyetlerinde bulunabilir. Bu çerçevede, bu raporda yer alan konular tarafsız ya da bağımsız bir açıklama olarak değerlendirilmemelidir. Aynı zamanda bu doküman ilgili düzenleyici kurumların belirlediği kurallar çerçevesinde araştırma raporu olarak da düşünülmemelidir.

Burada yer alan yatırım bilgi, yorum ve tavsiyeleri yatırım danışmanlığı kapsamında değildir. Yatırım danışmanlığı hizmeti; aracı kurumlar, portföy yönetim şirketleri, mevduat kabul etmeyen bankalar ile müşteri arasında imzalanacak yatırım danışmanlığı sözleşmesi çerçevesinde sunulmaktadır. Burada yer alan yorum ve tavsiyeler, yorum ve tavsiyede bulunanların kişisel görüşlerine dayanmaktadır. Bu görüşler mali durumunuz ile risk ve getiri tercihlerinize uygun olmayabilir. Bu nedenle, sadece burada yer alan bilgilere dayanılarak yatırım kararı verilmesi beklentilerinize uygun sonuçlar doğurmayabilir.

Bu rapor ABD, İngiltere veya Japonya'da yayımlanamaz veya dağıtılamaz.

HSBC bu raporda yer alan menkul kıymetler, finansal enstrümanlar veya benzeri bir yatırım enstrümanının kendi adına ve hesabına ticari amaçla alım/satımını yapabilir; son 36 ay içerisinde bu enstrümanları satın almayı taahhüt etmiş olabilir; veya yöneticiler ile çalışanlarla birlikte alış ya da satış yönünde bir pozisyon almış bulunabilir. Bu raporda yer alan menkul kıymetler veya finansal enstrümanların tamamı veya bir kısmının alış/satışından doğan komisyon veya masraflar HSBC tarafından veya onun adına görevli şahıslar tarafından alınabilir.

HSBC bu raporu, güvenilir olduğunu düşündüğü fakat bağımsız olarak doğrulanmamış kaynaklardan alınan bilgilere dayandırmaktadır. İfade edilen fikirler ve tahminler istendiği anda bildirim yapılmaksızın değiştirilebilir. Sunulan göstergesel alım/satım bilgilerinin gerçekte HSBC'nin alım/satım yaptığı/yapabileceği alım/satım bilgileri olarak yorumlanmamalıdır. Sunulan tüm tablo ve grafikler halka açık kaynaklardan ya da kurumumuzca hazırlanmış tablolardan alınmıştır. Bu raporda yer alan rakamlar geçmiş performansla ya da modellenmiş geçmiş performansla ilişkili olabilir. Geçmiş performans gelecek performansın güvenilir bir göstergesi değildir.

Bu raporun tamamen veya kısmen çoğaltılması ya da içeriğinin HSBC'nin önceden izni olmaksızın ifşa edilmesi kesinlikle yasaktır. Bu rapor, dağıtımının hukuka ve ilgili mevzuata aykırı olan herhangi bir ülkedeki herhangi bir kişi veya kuruma dağıtılmak ya da bunlar tarafından kullanılmak amacıyla oluşturulmamıştır.

Bu rapordaki bilgiler gönderilen kişiye özeldir ve bu dokümanda atıfta bulunan ürünler, yatırımlar ve işlemlerle ilgili bağımsız bir değerlendirmede bulunmak ya da araştırma yapmak tamamen kullanıcının sorumluluğunda olup, bu dokümandaki herhangi bir bilginin yatırım tavsiyesi teşkil ettiği düşünülmemelidir. HSBC size yasal, vergiyle ilgili ya da diğer uzman tavsiyeler sağlamaktan sorumlu değildir.

HSBC ya da herhangi bir HSBC görevlisi, yöneticisi, çalışanı ya da acentesi işbu raporun tamamen ya da kısmen kullanılmasından doğan herhangi bir kayıp ya da zararla ilgili yükümlülük kabul etmez.

Bu rapor veya ürünler hakkında daha detaylı bilgi almak isterseniz ilgili HSBC personeli ile görüşünüz."

Raporda yer alan grafik ve veriler, DirectFN'e ait EuroLine programından sağlanmaktadır.

HSBC YATIRIM MENKUL DEĞERLER A.Ş.(TR)

Sicil No : İstanbul Ticaret Sicil Müdürlüğü - 359071-306653  
Ticaret Ünvanı : HSBC YATIRIM MENKUL DEĞERLER A.Ş.  
Şirket Merkezi : Esentepe Mah. Büyükdere Cad. No:128 Şişli 34394 İst.  
Sicile kayıtlı olduğu yer : Esentepe Mah. Büyükdere Cad. No:128 Şişli 34394 İst. - İstanbul Ticaret Sicil Md.  
Web Adresi : [www.hsbcyatirim.com.tr](http://www.hsbcyatirim.com.tr)  
İrtibat Bilgileri : tel : 0212 -376 46 00  
fax: 0212-3362472

**HSBC Yatırım**

Sertaç Batur. Müdür Yardımcısı

[sertacbatur@hsbc.com.tr](mailto:sertacbatur@hsbc.com.tr)

Telefon: 212 376 46 00 Faks: 212 376 49 13  
<http://www.hsbc.com.tr/tr/yatirim/>

---