

TEKNİK ANALİZ BÜLTENİ

Bu Doküman HSBC Yatırım Menkul Değerler A.Ş. Araştırma Bölümü tarafından değil, HSBC Türkiye satış ekibi tarafından hazırlanmıştır. Bu dokümandaki tüm tavsiyeler hazırlayanın şahsi fikirlerine dayanmakta olup, araştırma bölümü de dahil olmak üzere HSBC Türkiye'nin diğer bölümleri tarafından ifade edilen görüşlerden farklı olabilir.

PIYASA ÖZET VERİLERİ	2 Haz 2014	30 May 2014	DEĞİŞİM %
BIST-100 Kapanış Değeri	78.648	79.289	-0,81
BIST-100 Günlük İşlem Hacmi-(TL)	3.109.289.284	3.680.573.661	-15,52
100 Günlük Ortalama İşlem Hacmi (TL) BIST-100	2.916.078.695		6,63
Piyasa Değeri - TÜM (\$m)	269.674	271.811	-0,79
Halka Açık Piyasa Değeri - TÜM (\$m)	78.642	79.394	-0,95
Yabancı Oranı (%)	64,13	63,99	0,22

	BIST 50 SENETLERİNDEN İŞLEM HACMI EN ÇOK ARTANLAR							
	Hacim TL				Fiyat			
	100 Günlük Ortalama	02.Haz	30.May	Değişim	02.Haz	30.May	Değişim	AO (22)
ASELS	6.114.405	11.259.470	3.189.996	253%	9,39	9,38	0,11%	9,28
BİZİM	3.869.018	28.288.360	8.633.318	228%	19,5	18,9	3,17%	19,31
DOAS	17.117.400	10.612.900	3.245.451	227%	8,76	8,63	1,51%	8,66
TAVHL	23.088.000	49.066.080	23.532.600	109%	17,4	16,7	4,19%	16,63
THYAO	240.971.380	356.117.700	222.495.300	60%	7,19	7,13	0,84%	7,00

		Destek-1	Destek-2	Direnç-1	Direnç-2
TRYUS	USD/TL	2,0810	2,0690	2,1210	2,1300
EURUS	Euro/Dolar	1,3580	1,3525	1,3700	1,3740
GLD	Altın Ons	1.235	1.220	1.260	1.275

BIST-100



Güne alımlarla başlayan ve sonrasında satıcılı bir seyir izleyen BIST- 100, ikinci seans artan satış baskısı ile, günü, 640 puan kayıpla, 78,648 seviyesinden kapatmıştır. Endeksin orta vadeli yükselen trend üzerindeki hareketi devam etmektedir. Kısa ve orta vadeli göstergeler olumsuz bir görünümündedir. İşlem hacmi, azalış gösterse de halen ortalama değerlerinin üzerindedir. Kısa vadeli 5 günlük ağırlıklı ortalaması civarında destek bulmaya çalışan BIST- 100, diğer vadelerde ağırlıklı ortalamalarının üzerindedir. İlk destek 78,500'dür. Yükselen trend desteği ise 77,700 seviyesindedir. Yukarı yönlü hareketlerde ilk direnç 79,200- 79,400 aralığındadır. Sonraki direnç 80,000'dir.

DESTEKLER	78,500	77,700	77,200
DİRENÇLER	79,400	80,000	80,400

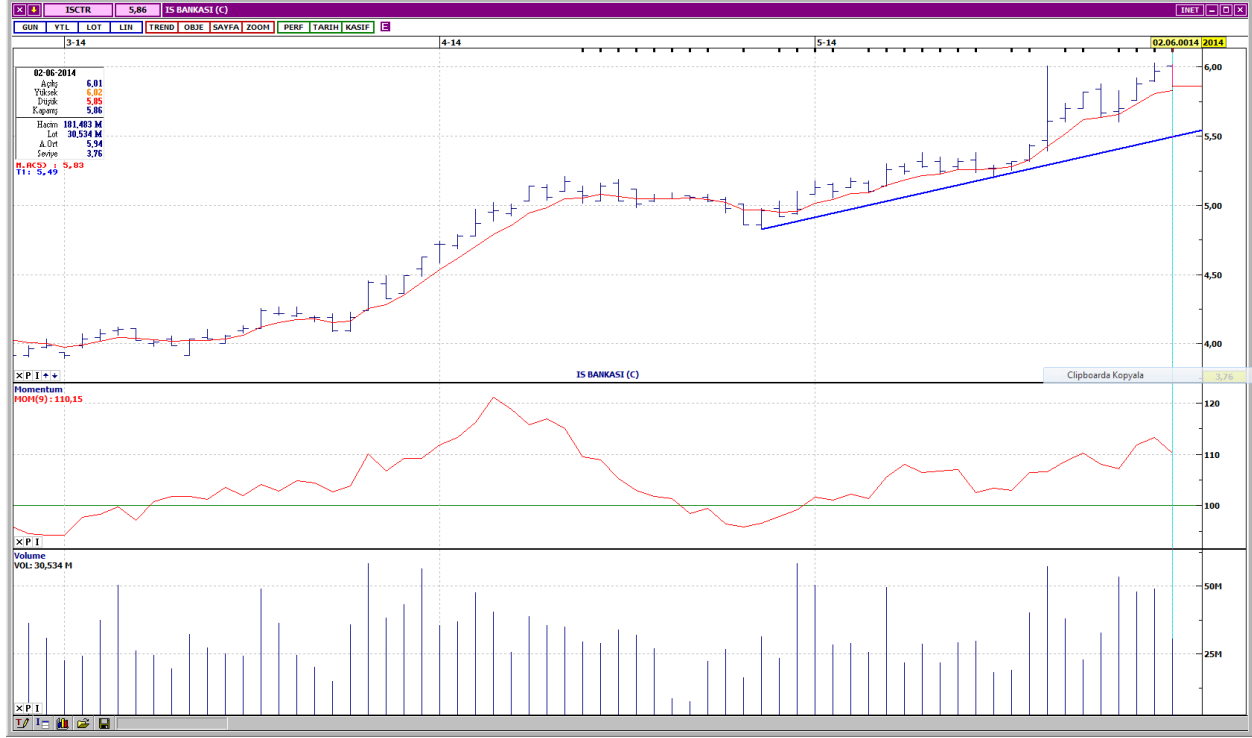
VIOP- 30



Orta vadeli yükselen trend desteğine doğru geri çekilmektedir. Kısa ve orta vadeli göstergeler olumsuz bir görünüm kazanmıştır. İşlem gören kontrat sayısında çok önemli bir değişim yoktur. Kısa vadeli 5 günlük ağırlıklı ortalaması civarında işlem görmekte olup, diğer vadelerde de ağırlıklı ortalamalarının üzerindedir. İlk destek 97,000- 96,800 aralığındadır. Bir sonraki destek 96,100'dür. Yukarı yönlü hareketlerde 98,200- 98,400 bölgesi ilk dirençtir. Sonraki direnç 98,900- 91,100 aralığıdır. Kapanış değeri 97,625'dir.

DESTEKLER	97,000	96,100	95,500
DİRENÇLER	98,400	99,100	99,700

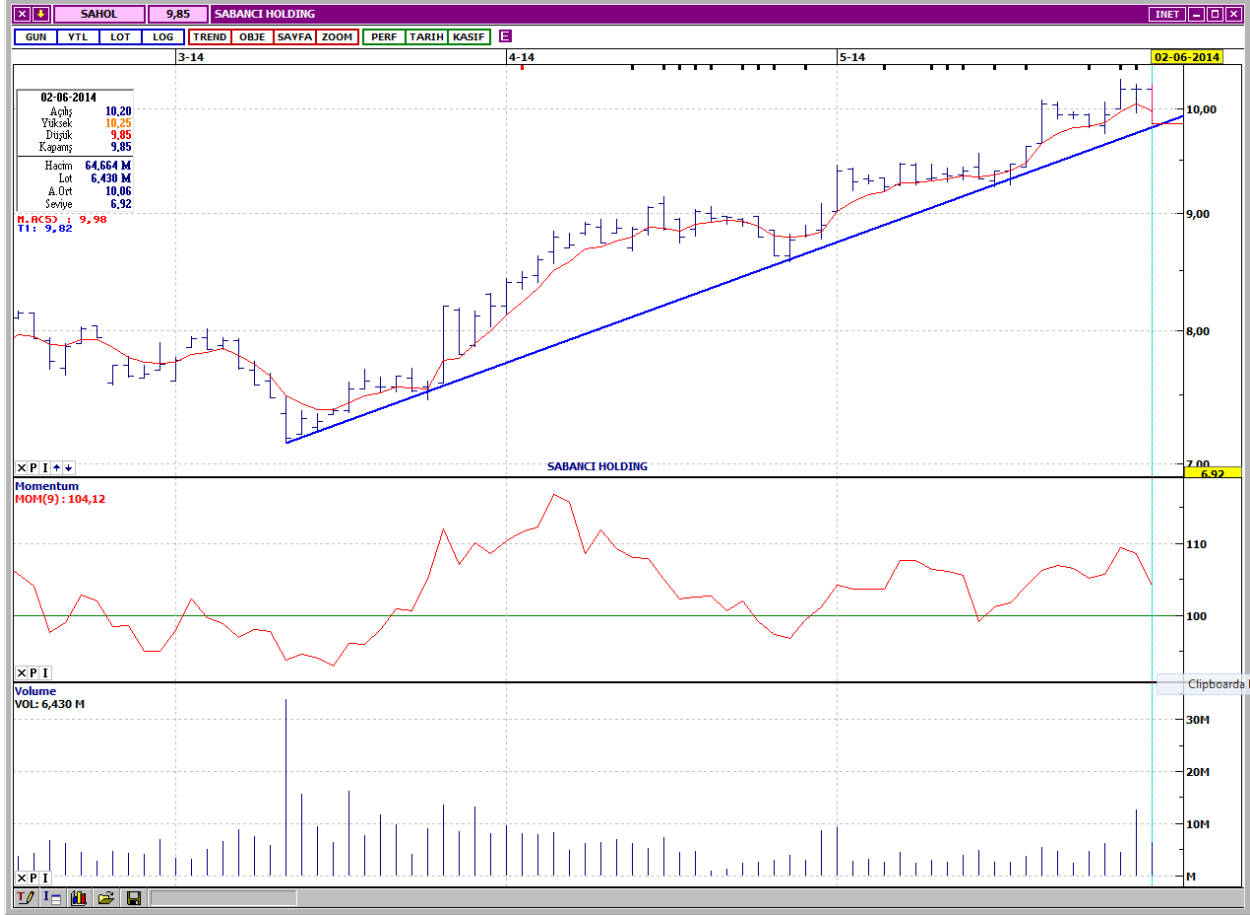
İŞ BANKASI C



Kısa vadeli yükselen trend ivme kazanmıştır. Kısa vadeli göstergeler olumsuz, orta vadeli göstergeler ise karışık bir görünümündedir. Geçen hafta ortasından itibaren oldukça yüksek seviyelere çıkan işlem hacmi, dikkat çekici bir azalış ile düşük seviyelere gerilemiştir. Kısa, orta ve uzun vadeli ağırlıklı ortalamalarının üzerinde işlem görmektedir. İlk destek 5,82, bir sonraki destek ise 5,74 seviyesindedir. Yukarı yönlü hareketlerde dirençler 5,92 ve 6,02'dedir. Kapanış fiyatı 5,86'dır.

DESTEKLER	5,82	5,74	5,63
DİRENÇLER	5,92	6,02	6,12

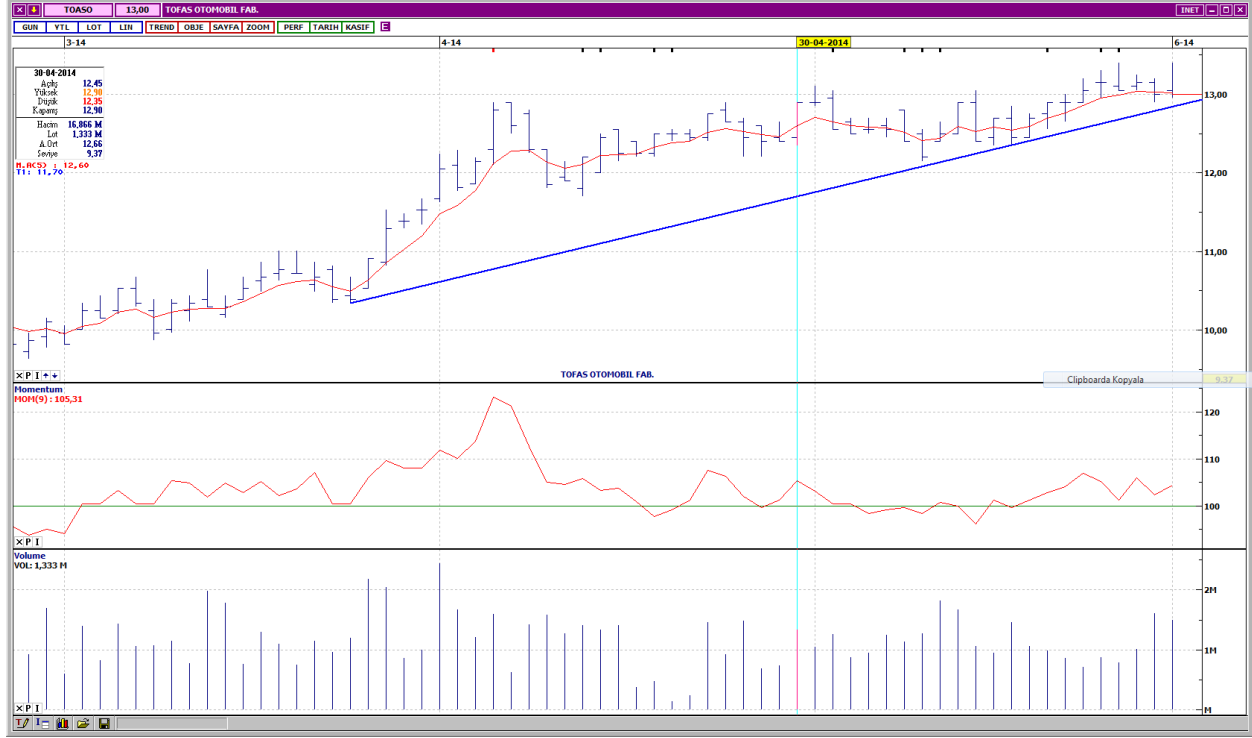
SABANCI HOLDİNG



Orta vadeli yükselen trend desteğine geri çekilmiştir. Kısa ve orta vadeli göstergeler olumsuz bir görünümündedir. Cuma günü oldukça yüksek seviyelere çıkan işlem hacmi, düşük seviyelere gerilemiştir. Kısa vadeli 5 günlük ağırlıklı ortalamasını aşağı yönde kesen SAHOL, diğer vadelere ağırlıklı ortalamalarının üzerindedir. Yükselen trendin devam etmesi için 9,88 üzerinde kapanış yapması gereken hissenin destekleri 9,75 ve 9,60'dadır. Yukarı yönlü hareketlerde dirençler 9,98 ve 10,10 seviyelerindedir. Kapanış fiyatı 9,85'dir.

DESTEKLER	9,75	9,60	9,47
DİRENÇLER	9,98	10,10	10,25

TOFAŞ OTOMOBİL FAB.



Orta vadeli yükselen trend desteğine doğru geri çekilmektedir. Kısa vadeli göstergeler genellikle olumlu görünümünü korurken, orta vadeli göstergeler karışık bir görünümündedir. Son iki işlem gününde artan işlem hacimlerine rağmen kapanışlar olumsuz yönde olmuştur. Kısa vadeli 5 günlük ağırlıklı ortalaması civarında fiyatlanan TOASO, diğer vadelerde ağırlıklı ortalamalarının üzerindedir. Yükselen trend desteği 12,90, bir sonraki destek ise 12,70'dir. Yukarı yönlü hareketlerde dirençler 13,25 ve 13,40 seviyelerindedir. Kapanış fiyatı 13,00'dür.

DESTEKLER	12,90	12,70	12,55
DİRENÇLER	13,25	13,40	13,55

TAV HAVALİMANLARI



Kısa vadeli alçalan trend kırılmış ve hissenin yukarı yönlü hareketi ivme kazanmıştır. Kısa ve orta vadeli göstergeler olumlu bir görünümde. İşlem hacmi, son günlere göre dikkat çekici bir artış göstermiştir. Bütün vadelerde ağırlıklı ortalamalarının üzerinde fiyatlanmaktadır. Dirençler kısa vadeli yatay seviyeden gelen 17,45 ve 17,60'dadır. Olası geri çekilmelerde ilk destek 17,10, bir sonraki destek ise 16,90'dır. Kapanış fiyatı 17,40'dır.

DESTEKLER	17,10	16,90	16,65
DİRENÇLER	17,45	17,60	17,75

PEGASUS HAVA TAŞIMACILIĞI



Kısa vadeli alçalan trend ile orta vadeli yükselen trend arasında sıkışma yaşamaktadır. Kısa ve orta vadeli göstergeler genellikle olumlu bir görünümündedir. Geçen hafta içinde, oldukça düşük seviyelere gerileyen işlem hacmi az miktarda artış gösterse de halen düşük seviyelerdedir. Kısa vadeli 5 günlük ağırlıklı ortalaması üzerinde tutunmaya çalışan PGSUS, diğer vadelerde ağırlıklı ortalamalarının aşağısındadır. İlk direnç 22 günlük ağırlıklı ortalama seviyesi olan 28,65’dedir. Bir sonraki direnç olan 28,85 seviyesi hem alçalan trend direnci hem de 50 günlük ağırlıklı ortalamanın geçmesi nedeniyle yakından takip edilmelidir. Hissenin destekleri 28,25 ve 28,05 seviyelerindedir. Kapanış fiyatı 28,40’dır.

DESTEKLER	28,25	28,05	27,85
DİRENÇLER	28,65	28,85	29,05

Yasal Çekinceler

Bu rapor HSBC Yatırım Menkul Değerler A.Ş.("HSBC") tarafından sadece Türkiye'de yerleşik müşterilerini bilgilendirmek amacıyla düzenlenmiştir ve hisse senedi piyasası ve bazı hisse senetleri hakkında analizler içermektedir.

HSBC Yatırım Menkul Değerler A.Ş. ("HSBC") satış bölümü, işbu raporda bahsedilen ürünlere ilişkin pazarlama faaliyetlerinde bulunabilir. Bu çerçevede, bu raporda yer alan konular tarafsız ya da bağımsız bir açıklama olarak değerlendirilmemelidir. Aynı zamanda bu doküman ilgili düzenleyici kurumların belirlediği kurallar çerçevesinde araştırma raporu olarak da düşünülmemelidir.

Burada yer alan yatırım bilgi, yorum ve tavsiyeleri yatırım danışmanlığı kapsamında değildir. Yatırım danışmanlığı hizmeti; aracı kurumlar, portföy yönetim şirketleri, mevduat kabul etmeyen bankalar ile müşteri arasında imzalanacak yatırım danışmanlığı sözleşmesi çerçevesinde sunulmaktadır. Burada yer alan yorum ve tavsiyeler, yorum ve tavsiyede bulunanların kişisel görüşlerine dayanmaktadır. Bu görüşler mali durumunuz ile risk ve getiri tercihlerinize uygun olmayabilir. Bu nedenle, sadece burada yer alan bilgilere dayanılarak yatırım kararı verilmesi beklentilerinize uygun sonuçlar doğurmayabilir.

Bu rapor ABD, İngiltere veya Japonya'da yayımlanamaz veya dağıtılamaz.

HSBC bu raporda yer alan menkul kıymetler, finansal enstrümanlar veya benzeri bir yatırım enstrümanının kendi adına ve hesabına ticari amaçla alım/satımını yapabilir; son 36 ay içerisinde bu enstrümanları satın almayı taahhüt etmiş olabilir; veya yöneticiler ile çalışanlarla birlikte alış ya da satış yönünde bir pozisyon almış bulunabilir. Bu raporda yer alan menkul kıymetler veya finansal enstrümanların tamamı veya bir kısmının alım/satımından doğan komisyon veya masraflar HSBC tarafından veya onun adına görevli şahıslar tarafından alınabilir.

HSBC bu raporu, güvenilir olduğunu düşündüğü fakat bağımsız olarak doğrulanmamış kaynaklardan alınan bilgilere dayandırmaktadır. İfade edilen fikirler ve tahminler istendiği anda bildirim yapılmaksızın değiştirilebilir. Sunulan göstergesel alım/satım bilgilerinin gerçekte HSBC'nin alım/satım yaptığı/yapabileceği alım/satım bilgileri olarak yorumlanmamalıdır. Sunulan tüm tablo ve grafikler halka açık kaynaklardan ya da kurumumuzca hazırlanmış tablolardan alınmıştır. Bu raporda yer alan rakamlar geçmiş performansla ya da modellenmiş geçmiş performansla ilişkili olabilir. Geçmiş performans gelecek performansın güvenilir bir göstergesi değildir.

Bu raporun tamamen veya kısmen çoğaltılması ya da içeriğinin HSBC'nin önceden izni olmaksızın ifşa edilmesi kesinlikle yasaktır. Bu rapor, dağıtımının hukuka ve ilgili mevzuata aykırı olan herhangi bir ülkedeki herhangi bir kişi veya kuruma dağıtılmak ya da bunlar tarafından kullanılmak amacıyla oluşturulmamıştır.

Bu rapordaki bilgiler gönderilen kişiye özeldir ve bu dokümanda atıfta bulunan ürünler, yatırımlar ve işlemlerle ilgili bağımsız bir değerlendirmede bulunmak ya da araştırma yapmak tamamen kullanıcının sorumluluğunda olup, bu dokümandaki herhangi bir bilginin yatırım tavsiyesi teşkil ettiği düşünülmemelidir. HSBC size yasal, vergiyle ilgili ya da diğer uzman tavsiyeler sağlamaktan sorumlu değildir.

HSBC ya da herhangi bir HSBC görevlisi, yöneticisi, çalışanı ya da acentesi işbu raporun tamamen ya da kısmen kullanılmasından doğan herhangi bir kayıp ya da zararla ilgili yükümlülük kabul etmez.

Bu rapor veya ürünler hakkında daha detaylı bilgi almak isterseniz ilgili HSBC personeli ile görüşünüz."

Raporda yer alan grafik ve veriler, DirectFN'e ait EuroLine programından sağlanmaktadır.

HSBC YATIRIM MENKUL DEĞERLER A.Ş.(TR)

Sicil No : İstanbul Ticaret Sicil Müdürlüğü - 359071-306653
Ticaret Ünvanı : HSBC YATIRIM MENKUL DEĞERLER A.Ş.
Şirket Merkezi : Esentepe Mah. Büyükdere Cad. No:128 Şişli 34394 İst.
Sicile kayıtlı olduğu yer : Esentepe Mah. Büyükdere Cad. No:128 Şişli 34394 İst. - İstanbul Ticaret Sicil Md.
Web Adresi : www.hsbcyatirim.com.tr
İrtibat Bilgileri : tel : 0212 -376 46 00
fax: 0212-3362472

HSBC Yatırım

Sertaç Batur. Müdür Yardımcısı

sertacatur@hsbc.com.tr

Telefon: 212 376 46 00 Faks: 212 376 49 13
<http://www.hsbc.com.tr/tr/yatirim/>
