

TEKNİK ANALİZ BÜLTENİ

Bu Doküman HSBC Yatırım Menkul Değerler A.Ş. Araştırma Bölümü tarafından değil, HSBC Türkiye satış ekibi tarafından hazırlanmıştır. Bu dokümandaki tüm tavsiyeler hazırlayanın şahsi fikirlerine dayanmakta olup, araştırma bölümü de dahil olmak üzere HSBC Türkiye'nin diğer bölümleri tarafından ifade edilen görüşlerden farklı olabilir.

PIYASA ÖZET VERİLERİ	2 Tem 2014	1 Tem 2014	DEĞİŞİM %
BIST-100 Kapanış Değeri	76.831	77.107	-0,36
BIST-100 Günlük İşlem Hacmi-(TL)	2.935.782.037	2.883.372.511	1,82
100 Günlük Ortalama İşlem Hacmi (TL) BIST-100	2.876.102.951		2,07
Piyasa Değeri - TÜM (\$m)	261.055	262.970	-0,73
Halka Açık Piyasa Değeri - TÜM (\$m)	75.957	76.458	-0,66
Yabancı Oranı (%)	63,68	63,67	0,02

	BIST 50 SENETLERİNDEN İŞLEM HACMI EN ÇOK ARTANLAR							
	Hacim TL				Fiyat			
	100 Günlük Ortalama	02.Tem	01.Tem	Değişim	02.Tem	01.Tem	Değişim	AO (22)
ASYAB	26.152.980	16.630.350	2.073.902	702%	1,43	1,51	-5,30%	1,57
AKSEN	3.551.600	4.938.267	968.219	410%	2,63	2,73	-3,66%	2,81
SNGYO	6.832.000	19.258.810	7.217.087	167%	0,83	0,83	0,00%	0,86
AEFES	5.659.197	5.676.187	2.551.177	122%	25,15	25,35	-0,79%	25,84
BIZIM	4.991.017	5.936.223	3.214.182	85%	18,2	18,65	-2,41%	18,91

		Destek-1	Destek-2	Direnç-1	Direnç-2
TRYUS	USD/TL	2,1220	2,1150	2,1370	2,1420
EURUS	Euro/Dolar	1,3585	1,3500	1,3700	1,3740
GLD	Altın Ons	1.310	1.300	1.331	1.342

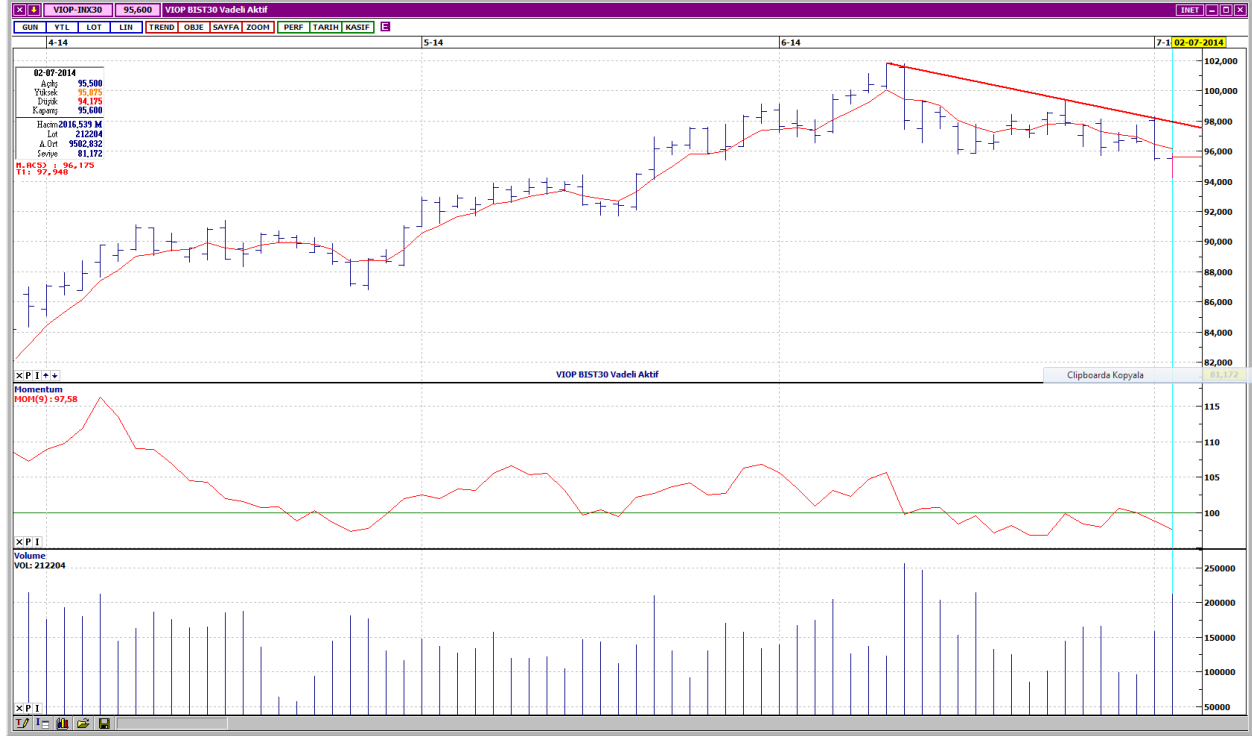
BIST-100



İlk seans satış baskısı altında kalan BIST- 100, ikinci seans gelen alımlarla kayıplarının bir kısmını telafi ederek, günü, 275 puan kayıpla, 76,831 seviyesinden kapatmıştır. Kısa vadeli alçalan trend devam etmektedir. Kısa ve orta vadeli göstergelerdeki olumsuz görünüm devam etmektedir. İşlem hacmi, ortalama değerlerinde gerçekleşmektedir. Kısa vadeli ağırlıklı ortalamalarının aşağısında işlem gören endeks, orta vadeli ağırlıklı ortalamalar civarında, uzun vadeli ağırlıklı ortalamalarının ise üzerindedir. Yukarı yönlü hareketlerde ilk direnç 77,000, bir sonraki direnç ise 77,500- 77,700 aralığındadır. Destekler 76,400 ve 76,000 seviyelerindedir.

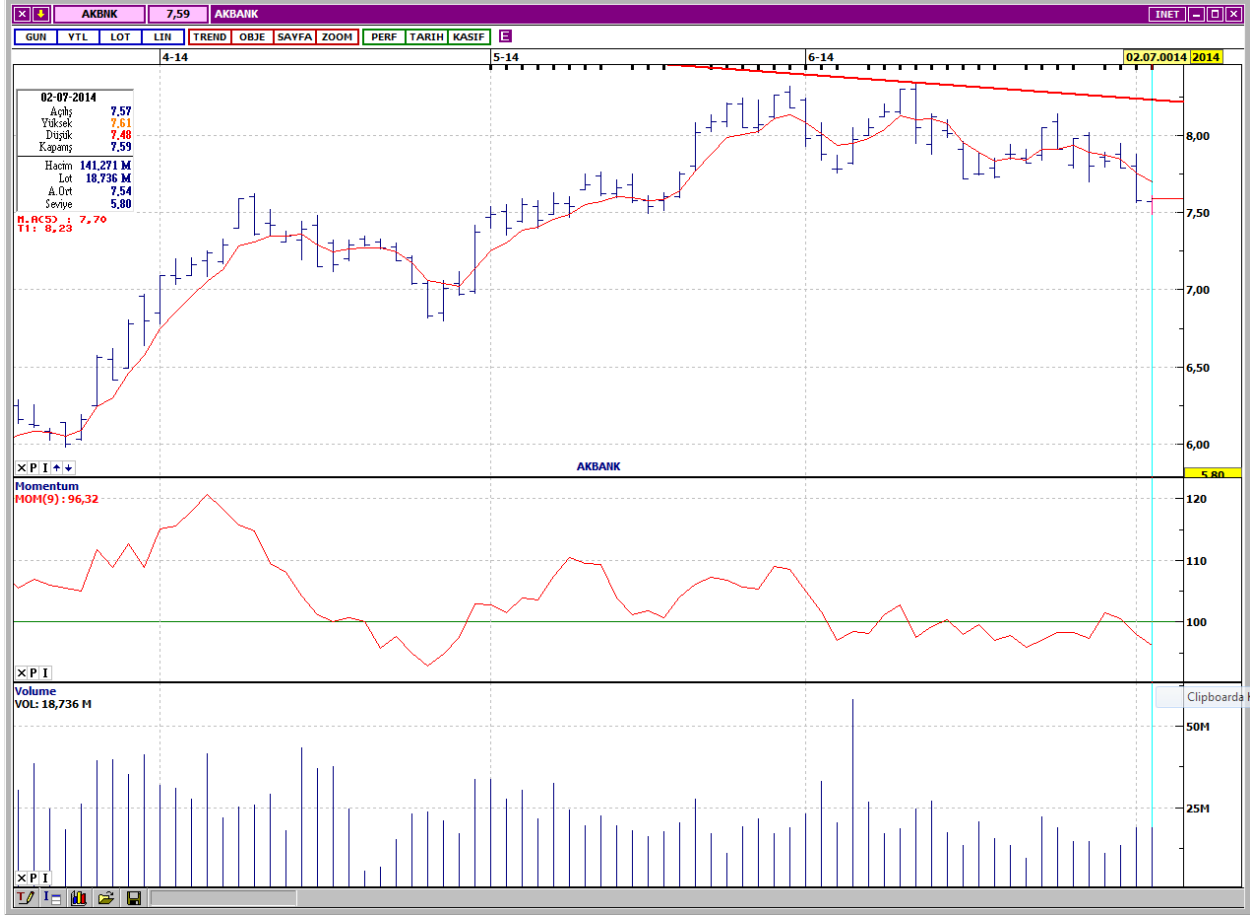
DESTEKLER	76,400	76,000	75,400
DİRENÇLER	77,000	77,500	78,200

VIOP- 30



İlk seans satış, ikinci seans alış ağırlıklı bir seyir izleyerek alçalan trend çizgisine doğru hareketlenmiştir. Kısa ve orta vadeli göstergeler genellikle olumsuz bir görünümündedir. İşlem gören kontrat sayısı, dikkat çekici bir artışla yüksek seviyelere çıkmıştır. Kısa vadeli ağırlıklı ortalamalarının aşağısında, orta ve uzun vadeli ağırlıklı ortalamalarının ise yukarısında değerlendirilmektedir. İlk direnç 96,000- 96,200 aralığındadır. Sonraki direnç 96,700'dür. Aşağı yönlü hareketlerde destekler 94,800- 94,600 aralığı ile 94,200 seviyesindedir. Kapanış değeri 95,600'dür.

DESTEKLER	94,700	94,200	93,600
DİRENÇLER	96,000	96,700	97,500



Uzun vadeli alçalan trend direncini geçme denemesi başarısız olmuş ve sonrasında gelen satışlarla değer kaybı hızlanmıştır. Kısa ve orta vadeli göstergeler genellikle olumsuz bir görünümündedir. Oldukça düşük seviyelere gerileyen işlem hacmi, yaşanan satış baskısı ile bir miktar artış göstermiştir. Kısa ve orta vadeli ağırlıklı ortalamalarını aşağı yönde kesen AKBANK, uzun vadeli ağırlıklı ortalamalarına doğru geri çekilmektedir. Orta vadeli yatay seviyeden gelen destekler 7,48 ve 7,38'dedir. Yukarı yönlü hareketlerde ilk direnç 50 günlük ağırlıklı ortalama seviyesi olan 7,66'dır. Sonraki direnç 7,76 seviyesindedir. Kapanış fiyatı 7,59'dur.

DESTEKLER	7,48	7,38	7,26
DİRENÇLER	7,66	7,76	7,84

YAPI ve KREDİ BANKASI



Kısa vadeli alçalan trend devam etmektedir. Kısa ve orta vadeli göstergeler olumsuz bir görünümündedir. İşlem hacmi, düşük seviyelerdedir. Kısa vadeli ağırlıklı ortalamalarının aşağısında işlem gören YKBNK, orta ve uzun vadeli ağırlıklı ortalamalarının üzerindedir. İlk destek 4,40, bir sonraki destek ise 4,34'dedir. Yukarı yönlü tepki hareketlerinde dirençler 4,52 ve 4,57'dir. Kapanış fiyatı 4,52'dir.

DESTEKLER	4,40	4,34	4,26
DİRENÇLER	4,52	4,57	4,62

TURKCELL



Orta vadeli yükselen trend aşağı yönde kırılmıştır. Kısa ve orta vadeli göstergeler olumsuz bir görünümde. Trend kırılışı sırasında artan işlem hacmi tedirgin edicidir. Kısa ve orta vadeli ağırlıklı ortalamalarının aşağısında, uzun vadeli ağırlıklı ortalamalarının ise yukarısında işlem görmektedir. Kısa vadeli yatay seviyeden gelen destekler 12,40 ve 12,25'dedir. Aşağı yönde kırılan trend çizgisine doğru gerçekleşecek tepki hareketlerinde ilk direnç 12,80'dir. Sonraki direnç 5 günlük ağırlıklı ortalama seviyesi olan 12,90'dadır. Kapanış fiyatı 12,70'dir.

DESTEKLER	12,40	12,25	12,05
DİRENÇLER	12,80	12,90	13,05

MİGROS TİCARET



Kısa vadeli alçalan trend ivme kazanmıştır. Kısa ve orta vadeli göstergeler olumsuz bir görünümündedir. İşlem hacmi, oldukça düşük seviyelere gerilemiştir. Kısa ve orta vadeli ağırlıklı ortalamalarını aşağı yönde kesen MGROS, uzun vadeli ağırlıklı ortalamalarının ise üzerindedir. İlk destek 18,90, bir sonraki destek ise 18,50 seviyesindedir. Yukarı yönlü tepki hareketlerinde dirençler 19,45 ve 19,75'dedir. Kapanış fiyatı 19,35'dir.

DESTEKLER	18,90	18,50	18,05
DİRENÇLER	19,45	19,75	20,25

ONS ALTIN



Uzun vadeli alçalan trendin üzerine çıkmış ve bu bölgede tutunmaya çalışmaktadır. Kısa vadeli göstergeler aşırı alım bölgelerinde olumsuz sinyaller vermektedir. Orta vadeli göstergelerden momentum göstergesinin, yukarı yönde giden fiyatlarla uyumsuzluk göstermesi dikkat çekmektedir. Kısa, orta ve uzun vadeli ağırlıklı ortalamalarının üzerinde fiyatlanması alışı ağırlıklı seyrin devam ettiğini göstermektedir. Yukarı yönde kırılan alçalan trendin içine geri dönmemesi için 1,320 seviyesinin üzerinde kalması gereken ons altında ilk direnç 1,331'dir. Daha güçlü bir direnç olarak göze çarpan 1,342 seviyesi yakından takip edilmelidir. Aşağı yönlü hareketlerde destekler 1,310 ve 1,300 seviyelerindedir. Son işlem değeri 1,323'dür.

DESTEKLER	1,310	1,300	1,290
DİRENÇLER	1,331	1,342	1,355

Yasal Çekinceler

Bu rapor HSBC Yatırım Menkul Değerler A.Ş.("HSBC") tarafından sadece Türkiye'de yerleşik müşterilerini bilgilendirmek amacıyla düzenlenmiştir ve hisse senedi piyasası ve bazı hisse senetleri hakkında analizler içermektedir.

HSBC Yatırım Menkul Değerler A.Ş. ("HSBC") satış bölümü, işbu raporda bahsedilen ürünlere ilişkin pazarlama faaliyetlerinde bulunabilir. Bu çerçevede, bu raporda yer alan konular tarafsız ya da bağımsız bir açıklama olarak değerlendirilmemelidir. Aynı zamanda bu doküman ilgili düzenleyici kurumların belirlediği kurallar çerçevesinde araştırma raporu olarak da düşünülmemelidir.

Burada yer alan yatırım bilgi, yorum ve tavsiyeleri yatırım danışmanlığı kapsamında değildir. Yatırım danışmanlığı hizmeti; aracı kurumlar, portföy yönetim şirketleri, mevduat kabul etmeyen bankalar ile müşteri arasında imzalanacak yatırım danışmanlığı sözleşmesi çerçevesinde sunulmaktadır. Burada yer alan yorum ve tavsiyeler, yorum ve tavsiyede bulunanların kişisel görüşlerine dayanmaktadır. Bu görüşler mali durumunuz ile risk ve getiri tercihlerinize uygun olmayabilir. Bu nedenle, sadece burada yer alan bilgilere dayanılarak yatırım kararı verilmesi beklentilerinize uygun sonuçlar doğurmayabilir.

Bu rapor ABD, İngiltere veya Japonya'da yayımlanamaz veya dağıtılamaz.

HSBC bu raporda yer alan menkul kıymetler, finansal enstrümanlar veya benzeri bir yatırım enstrümanının kendi adına ve hesabına ticari amaçla alım/satımını yapabilir; son 36 ay içerisinde bu enstrümanları satın almayı taahhüt etmiş olabilir; veya yöneticiler ile çalışanlarla birlikte alış ya da satış yönünde bir pozisyon almış bulunabilir. Bu raporda yer alan menkul kıymetler veya finansal enstrümanların tamamı veya bir kısmının alış/satışından doğan komisyon veya masraflar HSBC tarafından veya onun adına görevli şahıslar tarafından alınabilir.

HSBC bu raporu, güvenilir olduğunu düşündüğü fakat bağımsız olarak doğrulanmamış kaynaklardan alınan bilgilere dayandırmaktadır. İfade edilen fikirler ve tahminler istendiği anda bildirim yapılmaksızın değiştirilebilir. Sunulan göstergesel alım/satım bilgilerinin gerçekte HSBC'nin alım/satım yaptığı/yapabileceği alım/satım bilgileri olarak yorumlanmamalıdır. Sunulan tüm tablo ve grafikler halka açık kaynaklardan ya da kurumumuzca hazırlanmış tablolardan alınmıştır. Bu raporda yer alan rakamlar geçmiş performansla ya da modellenmiş geçmiş performansla ilişkili olabilir. Geçmiş performans gelecek performansın güvenilir bir göstergesi değildir.

Bu raporun tamamen veya kısmen çoğaltılması ya da içeriğinin HSBC'nin önceden izni olmaksızın ifşa edilmesi kesinlikle yasaktır. Bu rapor, dağıtımının hukuka ve ilgili mevzuata aykırı olan herhangi bir ülkedeki herhangi bir kişi veya kuruma dağıtılmak ya da bunlar tarafından kullanılmak amacıyla oluşturulmamıştır.

Bu rapordaki bilgiler gönderilen kişiye özeldir ve bu dokümanda atıfta bulunan ürünler, yatırımlar ve işlemlerle ilgili bağımsız bir değerlendirmede bulunmak ya da araştırma yapmak tamamen kullanıcının sorumluluğunda olup, bu dokümandaki herhangi bir bilginin yatırım tavsiyesi teşkil ettiği düşünülmemelidir. HSBC size yasal, vergiyle ilgili ya da diğer uzman tavsiyeler sağlamaktan sorumlu değildir.

HSBC ya da herhangi bir HSBC görevlisi, yöneticisi, çalışanı ya da acentesi işbu raporun tamamen ya da kısmen kullanılmasından doğan herhangi bir kayıp ya da zararla ilgili yükümlülük kabul etmez.

Bu rapor veya ürünler hakkında daha detaylı bilgi almak isterseniz ilgili HSBC personeli ile görüşünüz."

Raporda yer alan grafik ve veriler, DirectFN'e ait EuroLine programından sağlanmaktadır.

HSBC YATIRIM MENKUL DEĞERLER A.Ş.(TR)

Sicil No : İstanbul Ticaret Sicil Müdürlüğü - 359071-306653
Ticaret Ünvanı : HSBC YATIRIM MENKUL DEĞERLER A.Ş.
Şirket Merkezi : Esentepe Mah. Büyükdere Cad. No:128 Şişli 34394 İst.
Sicile kayıtlı olduğu yer : Esentepe Mah. Büyükdere Cad. No:128 Şişli 34394 İst. - İstanbul Ticaret Sicil Md.
Web Adresi : www.hsbcyatirim.com.tr
İrtibat Bilgileri : tel : 0212 -376 46 00
fax: 0212-3362472

HSBC Yatırım

Sertaç Batur. Müdür Yardımcısı

sertacatur@hsbc.com.tr

Telefon: 212 376 46 00 Faks: 212 376 49 13
<http://www.hsbc.com.tr/tr/yatirim/>
