

**TEKNİK ANALİZ BÜLTENİ**

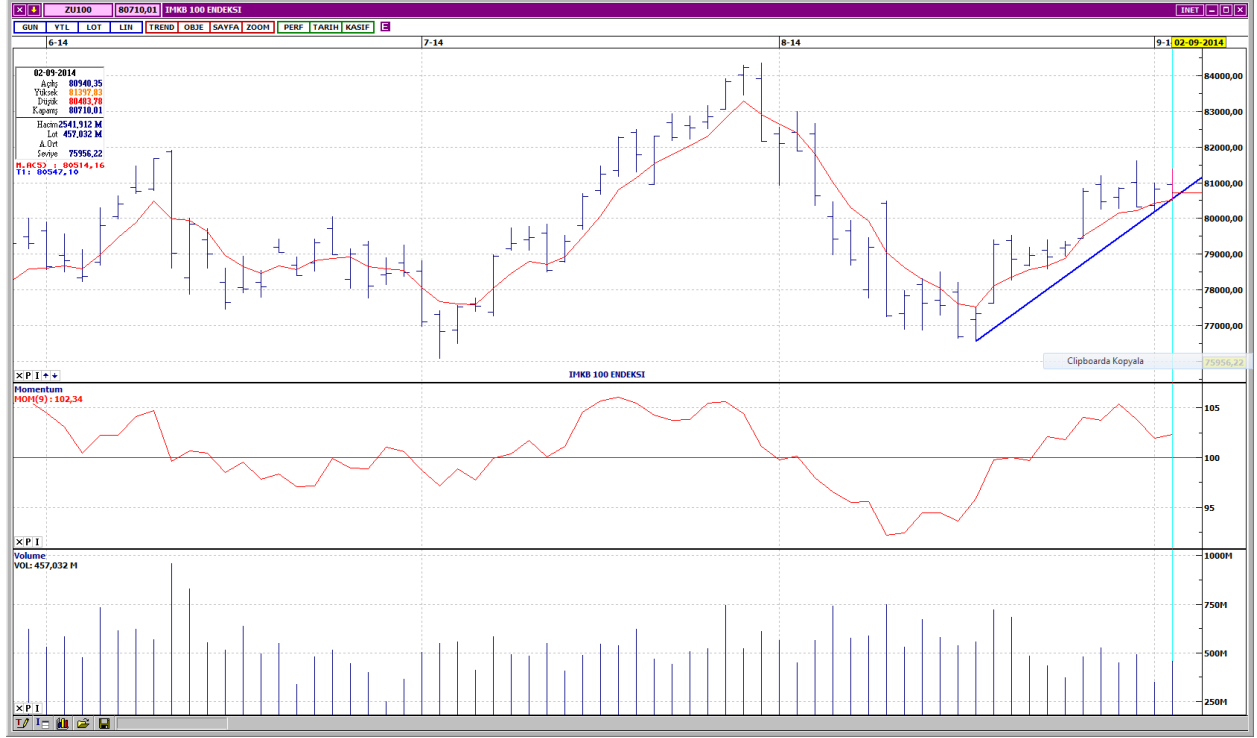
Bu Doküman HSBC Yatırım Menkul Değerler A.Ş. Araştırma Bölümü tarafından değil, HSBC Türkiye satış ekibi tarafından hazırlanmıştır. Bu dokümandaki tüm tavsiyeler hazırlayanın şahsi fikirlerine dayanmakta olup, araştırma bölümü de dahil olmak üzere HSBC Türkiye'nin diğer bölümleri tarafından ifade edilen görüşlerden farklı olabilir.

<b>PİYASA ÖZET VERİLERİ</b>	<b>2 Eyl 2014</b>	<b>1 Eyl 2014</b>	<b>DEĞİŞİM %</b>
BIST-100 Kapanış Değeri	80.710	80.824	-0,14
BIST-100 Günlük İşlem Hacmi-(TL)	2.541.912.065	1.718.041.993	47,95
100 Günlük Ortalama İşlem Hacmi (TL) BIST-100	3.031.386.834		-16,15
Piyasa Değeri - TÜM (\$m)	266.474	267.468	-0,37
Halka Açık Piyasa Değeri - TÜM (\$m)	77.926	78.279	-0,45
Yabancı Oranı (%)	64,04	64,10	-0,09

<b>BIST 50 SENETLERİNDEN İŞLEM HACMİ EN ÇOK ARTANLAR</b>								
	<b>Hacim TL</b>				<b>Fiyat</b>			
	100 Günlük Ortalama	02.Eyl	01.Eyl	Değişim	02.Eyl	01.Eyl	Değişim	AO ( 22 )
PRKME	15.045.360	50.850.090	3.312.896	1435%	4,01	3,79	5,80%	3,92
AKSEN	3.546.600	7.907.927	1.379.715	473%	2,73	2,71	0,74%	2,67
ARCLK	20.182.960	17.016.290	4.736.352	259%	12,9	13,1	-1,53%	12,75
ASELS	5.091.460	17.849.180	5.167.106	245%	9,83	9,77	0,61%	9,50
THYAO	204.516.480	203.821.800	59.712.390	241%	6,92	6,91	0,14%	6,70

		Destek-1	Destek-2	Direnç-1	Direnç-2
<b>TRYUS</b>	<b>USD/TL</b>	2,1580	2,1430	2,1800	2,1900
<b>EURUS</b>	<b>Euro/Dolar</b>	1,3100	1,3060	1,3200	1,3260
<b>GLD</b>	<b>Altın Ons</b>	1.257	1.240	1.280	1.295

## BIST-100



Gün içinde dalgalı bir seyir izleyen BIST -100, günü, 114 puan kayıpla, 80,710 seviyesinden tamamlamıştır. Açısı daha düşük yeni bir kısa vadeli yükselen trend üzerinde tutunma çabası görülen endeksin, kısa vadeli göstergeleri karışık, orta vadeli göstergeleri ise daha olumlu bir görünümündedir. İşlem hacmi düşük seviyelerdedir. Kısa, orta ve uzun vadeli ağırlıklı ortalamalarının üzerinde hareket etmektedir. İlk destek 80,450, sonraki destek ise 79,900'dedir. Yukarı yönlü hareketlerde dirençler 81,500 ve 81,900 seviyelerindedir.

DESTEKLER	80,450	79,900	79,300
DİRENÇLER	81,500	81,900	82,500

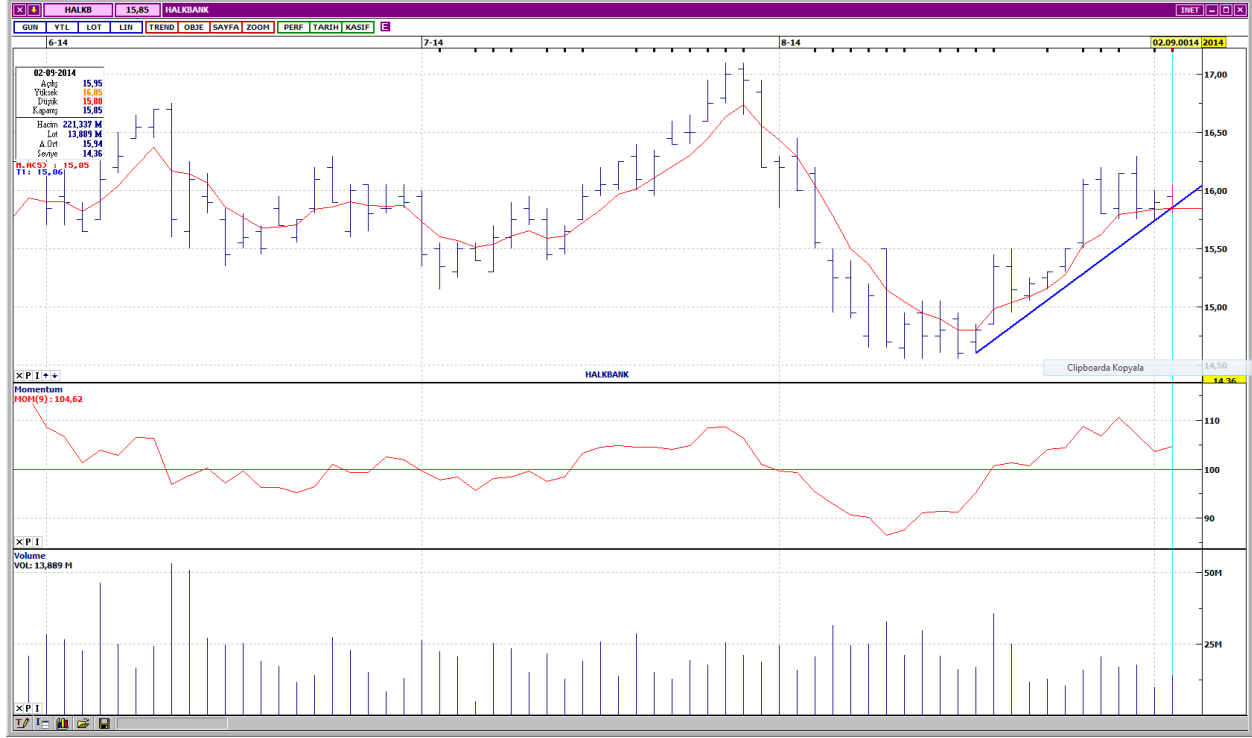
## VIOP- 30



Kısa vadeli alçalan trend direncini test etmektedir. Kısa ve orta vadeli göstergeler karışık bir görünümündedir. İşlem gören kontrat sayısı, bir miktar artış göstermiştir. Bütün vadelere ağırlıklı ortalamalarının üzerinde değerlendirilmektedir. Kısa vadeli yatay seviyeden gelen dirençler 100,700 ve 101,400'dedir. Aşağı yönlü hareketlerde ilk destek 99,250, sonraki destek ise 22 günlük ağırlıklı ortalama seviyesi olan 98,600'dür. Kapanış değeri 99,775'dir.

DESTEKLER	99,250	98,600	97,900
DİRENÇLER	100,700	101,400	101,900

## HALKBANK



Kısa vadeli yükselen trend desteğinde tutunmaya çalışmaktadır. Kısa vadeli göstergeler karışık, orta vadeli göstergeler ise olumlu bir görünümde. İşlem hacmi, düşük seviyelere gerilemiştir. Kısa, orta ve uzun vadeli ağırlıklı ortalamalarının üzerinde hareket etmektedir. Kısa vadeli yatay seviyeden gelen destekler 15,70 ve 15,50'dedir. Yukarı yönlü hareketlerde ilk direnç 16,05, bir sonraki direnç ise 16,20'dir. Kapanış fiyatı 15,85'dir.

DESTEKLER	15,70	15,50	15,30
DİRENÇLER	16,05	16,20	16,45

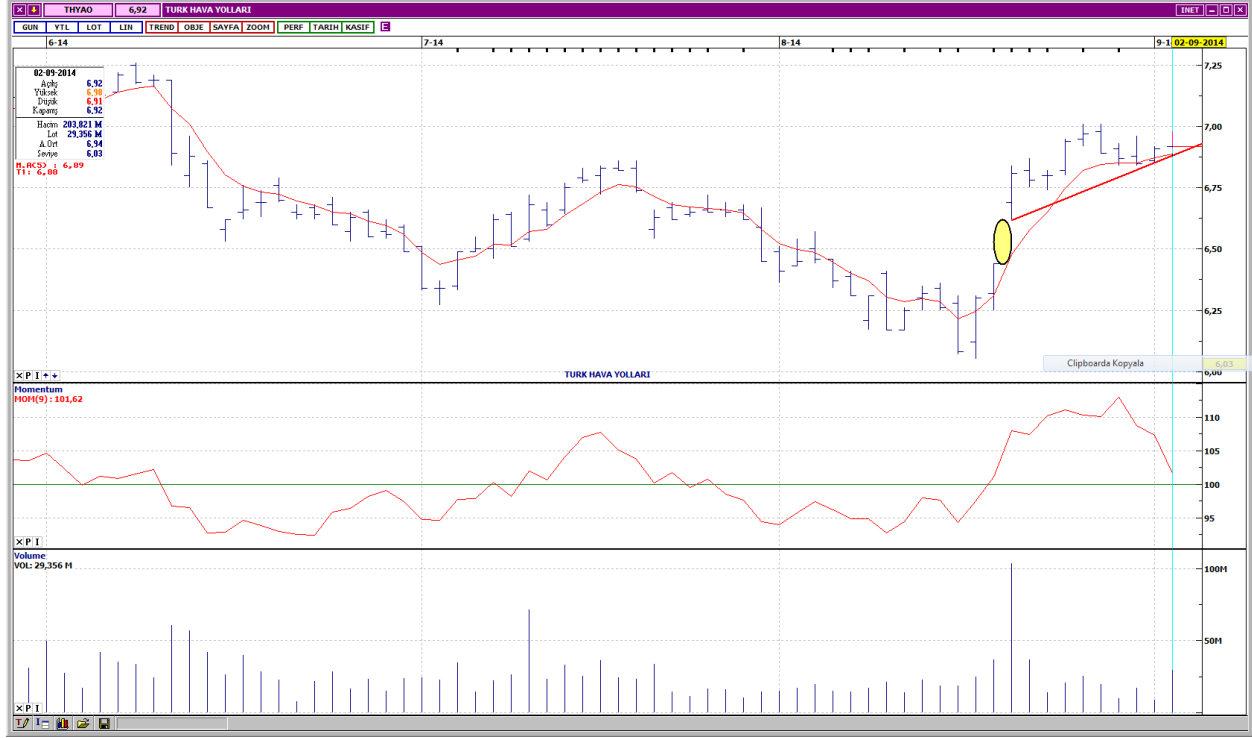
## EMLAK KONUT GMYO



Yatay kanal içindeki hareket devam etmektedir. Kısa ve orta vadeli göstergeler karışık bir görünümündedir. İşlem hacmi, düşük seviyelerdedir. Bütün vadelerde ağırlıklı ortalamalarının üzerinde işlem görmektedir. Yatay kanalın alt bant seviyesi olan 2,69 ilk destektir. Sonraki destek 2,66 seviyesindedir. Yukarı yönlü hareketlerde, yatay kanalın üst bant seviyesi olan 2,77 ilk dirençtir. Bir sonraki direnç kısa vadeli yatay seviyeden gelen 2,80'dedir. Kapanış fiyatı 2,75'dir.

DESTEKLER	2,69	2,66	2,62
DİRENÇLER	2,77	2,80	2,84

## TÜRK HAVA YOLLARI



Ağustos ayı ortalarında yukarı yönde boşluk bırakan THYAO, kısa vadeli yükselen trend üzerinde hareket etmektedir. Kısa vadeli göstergeler olumlu, orta vadeli göstergeler ise karışık bir görünümündedir. Son günlerde oldukça düşük seviyelere gerileyen işlem hacmi, son gün bir miktar artış göstermiştir. Kısa, orta ve uzun vadeli ağırlıklı ortalamalarının üzerinde işlem görmektedir. Kısa vadeli yatay seviyeden gelen 7,01 direnci üzerinde 7,08 direnci bulunmaktadır. Yükselen trend desteği 6,91 olan hissenin sonraki desteği 6,84'dedir. Kapanış fiyatı 6,92'dir.

DESTEKLER	6,91	6,84	6,77
DİRENÇLER	7,01	7,08	7,17

## PEGASUS HAVA TAŞIMACILIĞI



Kısa vadeli yükselen trend desteğinden yukarı yönde hareketlenmiştir. Kısa ve orta vadeli göstergeler olumlu bir görünümündedir. İşlem hacmi, son gün bir miktar artış göstermiştir. Kısa ve orta vadeli ağırlıklı ortalamaları üzerinde işlem gören PGSUS, uzun vadeli ağırlıklı ortalamalarının ise aşağısındadır. Kısa vadeli yatay seviyeden gelen 27,95 direnci üzerinde önemli bir direnç olan 28,35 bulunmaktadır. Olası geri çekilmelerde yükselen trend desteği 27,25, sonraki destek ise 26,90'dır. Kapanış fiyatı 27,70'dir.

DESTEKLER	27,25	26,90	26,65
DİRENÇLER	27,95	28,35	28,55

## DOĞUŞ OTOMOTİV



Kısa vadeli ve dik bir açıyla sahip olan yükselen trend devam etmektedir. Kısa vadeli göstergeler karışık bir görünümündedir. Orta vadeli göstergelerden momentum ise yukarı yönde giden fiyatlarla uyumsuzluk sinyalleri vermektedir. İşlem hacmi düşük seviyelerdedir. Bütün vadelere ağırlıklı ortalamalarının üzerinde işlem görmekte olan DOAS, ortalamalarından yukarı yönde uzaklaşmıştır. Aşağı yönlü hareketlerde destekler 8,97 ve 8,87'dedir. Yukarı yönlü hareketin devam etmesi halinde orta vadeli yatay seviyeden gelen dirençler 9,11 ve 9,25'dir. Kapanış fiyatı 8,97'dir.

DESTEKLER	8,97	8,87	8,78
DİRENÇLER	9,11	9,25	9,35



---

## Yasal Çekinceler

---

Bu rapor HSBC Yatırım Menkul Değerler A.Ş. ("HSBC") tarafından sadece Türkiye'de yerleşik müşterilerini bilgilendirmek amacıyla düzenlenmiştir ve hisse senedi piyasası ve bazı hisse senetleri hakkında analizler içermektedir.

HSBC Yatırım Menkul Değerler A.Ş. ("HSBC") satış bölümü, işbu raporda bahsedilen ürünlere ilişkin pazarlama faaliyetlerinde bulunabilir. Bu çerçevede, bu raporda yer alan konular tarafsız ya da bağımsız bir açıklama olarak değerlendirilmemelidir. Aynı zamanda bu doküman ilgili düzenleyici kurumların belirlediği kurallar çerçevesinde araştırma raporu olarak da düşünülmemelidir.

Burada yer alan yatırım bilgi, yorum ve tavsiyeleri yatırım danışmanlığı kapsamında değildir. Yatırım danışmanlığı hizmeti; aracı kurumlar, portföy yönetim şirketleri, mevduat kabul etmeyen bankalar ile müşteri arasında imzalanacak yatırım danışmanlığı sözleşmesi çerçevesinde sunulmaktadır. Burada yer alan yorum ve tavsiyeler, yorum ve tavsiyede bulunanların kişisel görüşlerine dayanmaktadır. Bu görüşler mali durumunuz ile risk ve getiri tercihlerinize uygun olmayabilir. Bu nedenle, sadece burada yer alan bilgilere dayanılarak yatırım kararı verilmesi beklentilerinize uygun sonuçlar doğurmayabilir.

Bu rapor ABD, İngiltere veya Japonya'da yayımlanamaz veya dağıtılamaz.

HSBC bu raporda yer alan menkul kıymetler, finansal enstrümanlar veya benzeri bir yatırım enstrümanının kendi adına ve hesabına ticari amaçla alım/satımını yapabilir; son 36 ay içerisinde bu enstrümanları satın almayı taahhüt etmiş olabilir; veya yöneticiler ile çalışanlarla birlikte alış ya da satış yönünde bir pozisyon almış bulunabilir. Bu raporda yer alan menkul kıymetler veya finansal enstrümanların tamamı veya bir kısmının alım/satışından doğan komisyon veya masraflar HSBC tarafından veya onun adına görevli şahıslar tarafından alınabilir.

HSBC bu raporu, güvenilir olduğunu düşündüğü fakat bağımsız olarak doğrulanmamış kaynaklardan alınan bilgilere dayandırmaktadır. İfade edilen fikirler ve tahminler istendiği anda bildirim yapılmaksızın değiştirilebilir. Sunulan göstergesel alım/satım bilgilerinin gerçekte HSBC'nin alım/satım yaptığı/yapabileceği alım/satım bilgileri olarak yorumlanmamalıdır. Sunulan tüm tablo ve grafikler halka açık kaynaklardan ya da kurumumuzca hazırlanmış tablolardan alınmıştır. Bu raporda yer alan rakamlar geçmiş performansla ya da modellenmiş geçmiş performansla ilişkili olabilir. Geçmiş performans gelecek performansın güvenilir bir göstergesi değildir.

Bu raporun tamamen veya kısmen çoğaltılması ya da içeriğinin HSBC'nin önceden izni olmaksızın ifşa edilmesi kesinlikle yasaktır. Bu rapor, dağıtımının hukuka ve ilgili mevzuata aykırı olan herhangi bir ülkedeki herhangi bir kişi veya kuruma dağıtılmak ya da bunlar tarafından kullanılmak amacıyla oluşturulmamıştır.

Bu rapordaki bilgiler gönderilen kişiye özeldir ve bu dokümanda atıfta bulunan ürünler, yatırımlar ve işlemlerle ilgili bağımsız bir değerlendirmede bulunmak ya da araştırma yapmak tamamen kullanıcının sorumluluğunda olup, bu dokümandaki herhangi bir bilginin yatırım tavsiyesi teşkil ettiği düşünülmemelidir. HSBC size yasal, vergiyle ilgili ya da diğer uzman tavsiyeler sağlamaktan sorumlu değildir.

HSBC ya da herhangi bir HSBC görevlisi, yöneticisi, çalışanı ya da acentesi işbu raporun tamamen ya da kısmen kullanılmasından doğan herhangi bir kayıp ya da zararlar ilgili yükümlülük kabul etmez.

Bu rapor veya ürünler hakkında daha detaylı bilgi almak isterseniz ilgili HSBC personeli ile görüşünüz."

Raporda yer alan grafik ve veriler, DirectFN'e ait EuroLine programından sağlanmaktadır.

HSBC YATIRIM MENKUL DEĞERLER A.Ş.(TR)

Sicil No : İstanbul Ticaret Sicil Müdürlüğü - 359071-306653  
Ticaret Ünvanı : HSBC YATIRIM MENKUL DEĞERLER A.Ş.  
Şirket Merkezi : Esentepe Mah. Büyükdere Cad. No:128 Şişli 34394 İst.  
Sicile kayıtlı olduğu yer : Esentepe Mah. Büyükdere Cad. No:128 Şişli 34394 İst. - İstanbul Ticaret Sicil Md.  
Web Adresi : [www.hsbcyatirim.com.tr](http://www.hsbcyatirim.com.tr)  
İrtibat Bilgileri : tel : 0212 -376 46 00  
fax: 0212-3362472

**HSBC Yatırım**

Sertaç Batur. Müdür Yardımcısı

[sertacatur@hsbc.com.tr](mailto:sertacatur@hsbc.com.tr)

Telefon: 212 376 46 00 Faks: 212 376 49 13  
<http://www.hsbc.com.tr/tr/yatirim/>

---