

TEKNİK ANALİZ BÜLTENİ

Bu Doküman HSBC Yatırım Menkul Değerler A.Ş. Araştırma Bölümü tarafından değil, HSBC Türkiye satış ekibi tarafından hazırlanmıştır. Bu dokümandaki tüm tavsiyeler hazırlayanın şahsi fikirlerine dayanmakta olup, araştırma bölümü de dahil olmak üzere HSBC Türkiye'nin diğer bölümleri tarafından ifade edilen görüşlerden farklı olabilir.

PIYASA ÖZET VERİLERİ	31 Eki 2014	30 Eki 2014	DEĞİŞİM %
BIST-100 Kapanış Değeri	80.579	79.898	0,85
BIST-100 Günlük İşlem Hacmi-(TL)	4.023.203.762	4.017.406.058	0,14
100 Günlük Ortalama İşlem Hacmi (TL) BIST-100	3.110.188.722		29,36
Piyasa Değeri - TÜM (\$m)	262.329	257.980	1,69
Halka Açık Piyasa Değeri - TÜM (\$m)	76.542	75.194	1,79
Yabancı Oranı (%)	63,51	63,44	0,11

	BIST 50 SENETLERİNDEN İŞLEM HACMI EN ÇOK ARTANLAR							
	Hacim TL				Fiyat			
	100 Günlük Ortalama	31.Eki	30.Eki	Değişim	31.Eki	30.Eki	Değişim	AO (22)
KOZAA	8.339.400	10.284.270	2.650.895	288%	1,73	1,82	-4,95%	1,82
AEFES	5.181.462	25.337.980	6.645.031	281%	26	26,4	-1,52%	26,02
IPEKE	7.539.360	8.600.217	2.555.289	237%	1,71	1,75	-2,29%	1,78
SISE	13.409.340	39.436.980	12.989.110	204%	3,38	3,28	3,05%	3,11
GUBRF	5.572.830	12.344.620	4.184.174	195%	4,21	4,15	1,45%	4,09

		Destek-1	Destek-2	Direnç-1	Direnç-2
TRYUS	USD/TL	2.2250	2.2000	2.2380	2.2440
EURUS	Euro/Dolar	1.2445	1.2400	1.2500	1.2620
GLD	Altın Ons	1,155	1,145	1,190	1,220

BIST-100



Güne alımlarla başlayan BIST- 100, ikinci seansta gelen satışlarla kazançlarının bir kısmını geri vererek, günü, 681 puan yukarıdan, 80,579 seviyesinden tamamlamıştır. Orta vadeli alçalan trend üzerine çıkan endeksin kapanışı, gün içi görülen en düşük seviyeye yakın bir konumdan gerçekleşmiştir. Kısa ve orta vadeli göstergeler olumlu bir görünümde. İşlem hacmi yüksek seviyelerini korumaktadır. Bütün vadelerde ağırlıklı ortalamalarının üzerinde hareket etmektedir. Dirençler 80,900 ve 81,500 seviyelerindedir. Aşağı yönlü hareketlerde ilk destek, 80,200- 80,000 aralığındadır. Sonraki destek 5 günlük ağırlıklı ortalama seviyesi olan 79,700'dür.

DESTEKLER	80,200	79,700	79,000
DİRENÇLER	80,900	81,500	81,900

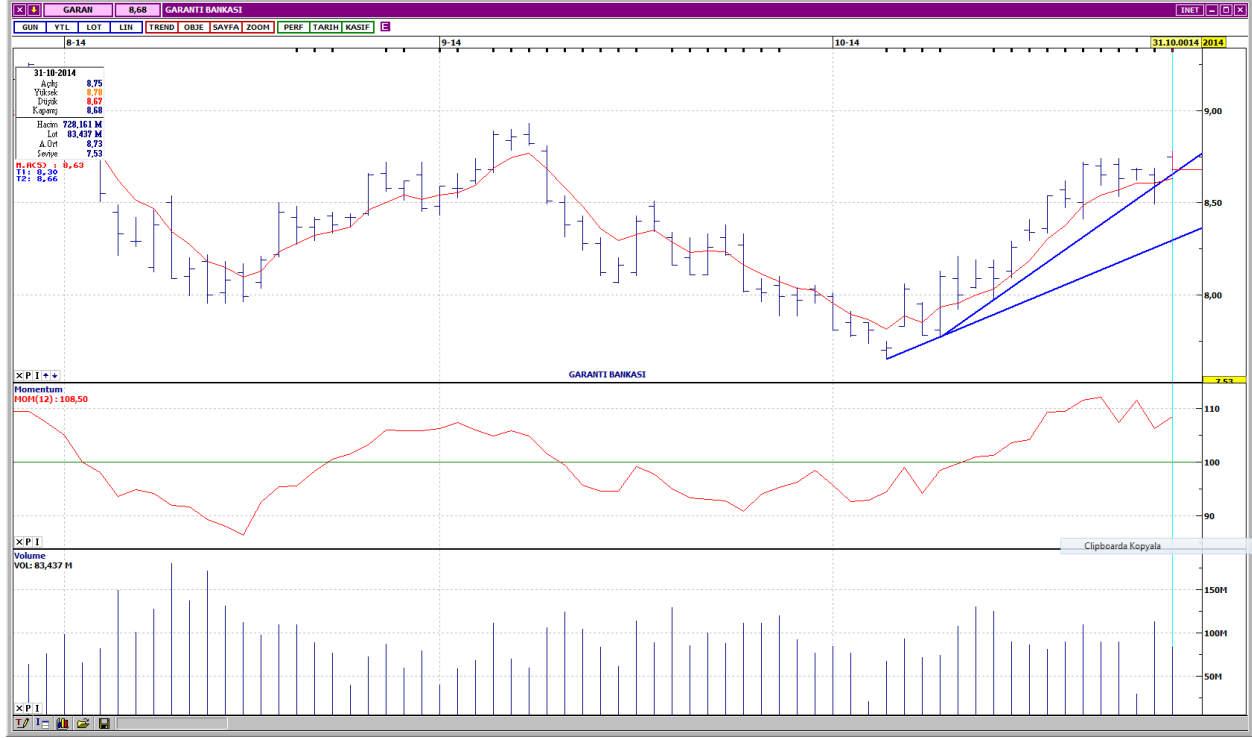
VIOP- 30



Yukarı yönlü açılış sonrasında gelen satışlarla bir miktar geri çekilirken, geniş bir marj içinde hareket etmiştir. Kısa vadeli yükselen trend devam etmektedir. Kısa ve orta vadeli göstergeler olumlu bir görünümde. İşlem gören kontrat sayısı ortalama değerlerindedir. Kısa, orta ve uzun vadeli ağırlıklı ortalamalarının üzerinde değerlendirilmektedir. Dirençler 100,500 ve 101,000 seviyelerindedir. Aşağı yönlü hareketlerde ilk destek 99,300, bir sonraki destek ise 98,800'dür. Kapanış değeri 99,900'dür.

DESTEKLER	99,300	98,800	98,200
DİRENÇLER	100,500	101,000	101,700

GARANTİ BANKASI



Kısa vadeli yükselen trend üzerindeki hareket devam etmektedir. Kısa ve orta vadeli göstergeler olumlu bir görünümde. İşlem hacmi, son gün düşük seviyelere gerilemiştir. Kısa, orta ve uzun vadeli ağırlıklı ortalamalarının üzerinde işlem görmektedir. Aşağı yönlü geri çekilme hareketlerinde ilk destek 8,65, bir sonraki destek ise 8,54'dir. Hissenin dirençleri kısa vadeli yatay seviyeden gelen 8,81 ve 8,90'dadır. Kapanış fiyatı 8,68'dir.

DESTEKLER	8,65	8,54	8,42
DİRENÇLER	8,81	8,90	8,97

KOÇ HOLDİNG



Orta vadeli alçalan trendin kırılmasıyla yukarı yönde hızlı bir hareket yapmıştır. Kısa vadeli göstergeler genellikle olumsuz, orta vadeli göstergeler ise olumlu bir görünümündedir. Son iki işlem gününde, oldukça yüksek seviyelere çıkan işlem hacimlerine rağmen kapanışlar, gün içi görülen düşük seviyelerden gerçekleşmiştir. Bütün vadelerde ağırlıklı ortalamalarının üzerinde fiyatlanmaktadır. İlk destek 11,30, bir sonraki destek ise 11,20'dedir. Yukarı yönlü hareketlerde, tarihi zirve olan 11,65 direnci üzerinde 11,85 direnci bulunmaktadır. Kapanış fiyatı 11,35'dir.

DESTEKLER	11,30	11,20	11,05
DİRENÇLER	11,65	11,85	12,10

ECZACIBAŞI İLAÇ



Geçen hafta işaret ettiğimiz uzun vadeli alçalan trendin üzerine çıkmıştır. Kısa vadeli göstergeler olumlu, orta vadeli göstergeler ise karışık bir görünümündedir. Oldukça düşük seviyelere gerileyen işlem hacmi, son iki işlem gününde bir miktar artış göstermiştir. Kısa, orta ve uzun vadeli ağırlıklı ortalamalarının üzerinde fiyatlanmaktadır. Dirençler 2,36 ve 2,38'dedir. Aşağı yönlü hareketlerde hissenin ilk desteği 2,31, bir sonraki desteği ise 2,28'dir. Kapanış fiyatı 2,35'dir.

DESTEKLER	2,31	2,28	2,25
DİRENÇLER	2,36	2,38	2,40

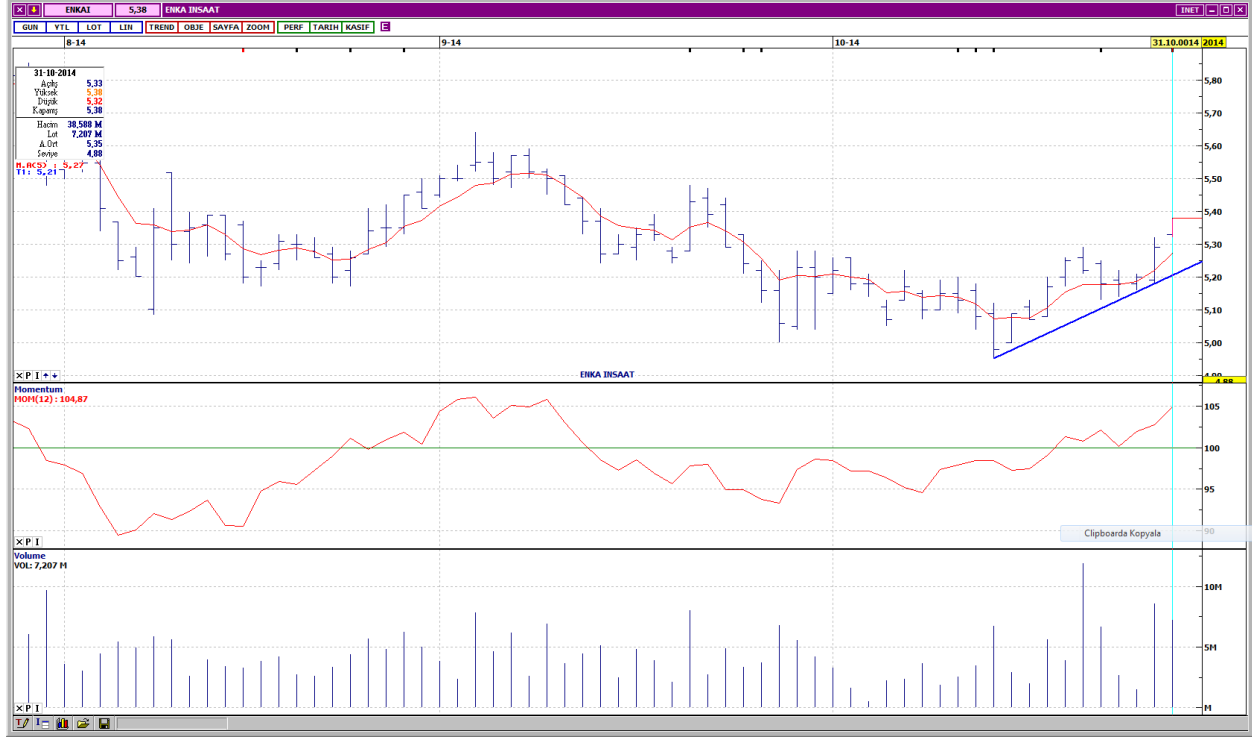
ÜLKER GIDA



Kısa vadeli yükselen trend desteğinden yukarı yönde hareketlenmiştir. Kısa ve orta vadeli göstergeler olumlu bir görünümündedir. Çok düşük seviyelere gerileyen işlem hacmi, son iki işlem gününde dikkat çekici bir artış göstermiştir. Kısa ve orta vadeli ağırlıklı ortalamalarının üzerinde, uzun vadeli ağırlıklı ortalamalar bölgesinde işlem görmektedir. İlk direnç 100 günlük ortalama seviyesi olan 16,50'dir. Bir sonraki direnç orta vadeli yatay seviyeden gelen 16,65'dir. Olası geri çekilmelerde 16,20 desteği altında yükselen trend desteği olan 16,05 bulunmaktadır. Kapanış fiyatı 16,40'dır.

DESTEKLER	16,20	16,05	15,85
DİRENÇLER	16,50	16,65	16,85

ENKA İNŞAAT



Kısa vadeli yükselen trend ivme kazanmıştır. Kısa ve orta vadeli göstergeler olumlu bir görünümündedir. Trend desteğine geri çekilirken azalan işlem hacmi, yukarı yönlü hareketle beraber tekrar yüksek seviyelere çıkmıştır. Kısa ve orta vadeli ağırlıklı ortalamalarını yukarı yönde kesen ENKAI, uzun vadeli ağırlıklı ortalamalarının ise aşağısındadır. Uzun vadeli ağırlıklı ortalamaların bulunduğu 5,44 ilk önemli dirençtir. Bir sonraki direnç 5,50'dir. Olası geri çekilmelerde destekler 5,33 ve 5,27 seviyelerindedir. Kapanış fiyatı 5,38'dir.

DESTEKLER	5,33	5,27	5,23
DİRENÇLER	5,44	5,50	5,56

Yasal Çekinceler

Bu rapor HSBC Yatırım Menkul Değerler A.Ş. ("HSBC") tarafından sadece Türkiye'de yerleşik müşterilerini bilgilendirmek amacıyla düzenlenmiştir ve hisse senedi piyasası ve bazı hisse senetleri hakkında analizler içermektedir.

HSBC Yatırım Menkul Değerler A.Ş. ("HSBC") satış bölümü, işbu raporda bahsedilen ürünlere ilişkin pazarlama faaliyetlerinde bulunabilir. Bu çerçevede, bu raporda yer alan konular tarafsız ya da bağımsız bir açıklama olarak değerlendirilmemelidir. Aynı zamanda bu doküman ilgili düzenleyici kurumların belirlediği kurallar çerçevesinde araştırma raporu olarak da düşünülmemelidir.

Burada yer alan yatırım bilgi, yorum ve tavsiyeleri yatırım danışmanlığı kapsamında değildir. Yatırım danışmanlığı hizmeti; aracı kurumlar, portföy yönetim şirketleri, mevduat kabul etmeyen bankalar ile müşteri arasında imzalanacak yatırım danışmanlığı sözleşmesi çerçevesinde sunulmaktadır. Burada yer alan yorum ve tavsiyeler, yorum ve tavsiyede bulunanların kişisel görüşlerine dayanmaktadır. Bu görüşler mali durumunuz ile risk ve getiri tercihlerinize uygun olmayabilir. Bu nedenle, sadece burada yer alan bilgilere dayanılarak yatırım kararı verilmesi beklentilerinize uygun sonuçlar doğurmayabilir.

Bu rapor ABD, İngiltere veya Japonya'da yayımlanamaz veya dağıtılamaz.

HSBC bu raporda yer alan menkul kıymetler, finansal enstrümanlar veya benzeri bir yatırım enstrümanının kendi adına ve hesabına ticari amaçla alım/satımını yapabilir; son 36 ay içerisinde bu enstrümanları satın almayı taahhüt etmiş olabilir; veya yöneticiler ile çalışanlarla birlikte alış ya da satış yönünde bir pozisyon almış bulunabilir. Bu raporda yer alan menkul kıymetler veya finansal enstrümanların tamamı veya bir kısmının alış/satışından doğan komisyon veya masraflar HSBC tarafından veya onun adına görevli şahıslar tarafından alınabilir.

HSBC bu raporu, güvenilir olduğunu düşündüğü fakat bağımsız olarak doğrulanmamış kaynaklardan alınan bilgilere dayandırmaktadır. İfade edilen fikirler ve tahminler istendiği anda bildirim yapılmaksızın değiştirilebilir. Sunulan göstergesel alım/satım bilgilerinin gerçekte HSBC'nin alım/satım yaptığı/yapabileceği alım/satım bilgileri olarak yorumlanmamalıdır. Sunulan tüm tablo ve grafikler halka açık kaynaklardan ya da kurumumuzca hazırlanmış tablolardan alınmıştır. Bu raporda yer alan rakamlar geçmiş performansla ya da modellenmiş geçmiş performansla ilişkili olabilir. Geçmiş performans gelecek performansın güvenilir bir göstergesi değildir.

Bu raporun tamamen veya kısmen çoğaltılması ya da içeriğinin HSBC'nin önceden izni olmaksızın ifşa edilmesi kesinlikle yasaktır. Bu rapor, dağıtımının hukuka ve ilgili mevzuata aykırı olan herhangi bir ülkedeki herhangi bir kişi veya kuruma dağıtılmak ya da bunlar tarafından kullanılmak amacıyla oluşturulmamıştır.

Bu rapordaki bilgiler gönderilen kişiye özeldir ve bu dokümanda atıfta bulunan ürünler, yatırımlar ve işlemlerle ilgili bağımsız bir değerlendirmede bulunmak ya da araştırma yapmak tamamen kullanıcının sorumluluğunda olup, bu dokümandaki herhangi bir bilginin yatırım tavsiyesi teşkil ettiği düşünülmemelidir. HSBC size yasal, vergiyle ilgili ya da diğer uzman tavsiyeler sağlamaktan sorumlu değildir.

HSBC ya da herhangi bir HSBC görevlisi, yöneticisi, çalışanı ya da acentesi işbu raporun tamamen ya da kısmen kullanılmasından doğan herhangi bir kayıp ya da zararlar ilgili yükümlülük kabul etmez.

Bu rapor veya ürünler hakkında daha detaylı bilgi almak isterseniz ilgili HSBC personeli ile görüşünüz."

Raporda yer alan grafik ve veriler, DirectFN'e ait EuroLine programından sağlanmaktadır.

HSBC YATIRIM MENKUL DEĞERLER A.Ş.(TR)

Sicil No : İstanbul Ticaret Sicil Müdürlüğü - 359071-306653
Ticaret Ünvanı : HSBC YATIRIM MENKUL DEĞERLER A.Ş.
Şirket Merkezi : Esentepe Mah. Büyükdere Cad. No:128 Şişli 34394 İst.
Sicile kayıtlı olduğu yer : Esentepe Mah. Büyükdere Cad. No:128 Şişli 34394 İst. - İstanbul Ticaret Sicil Md.
Web Adresi : www.hsbcyatirim.com.tr
İrtibat Bilgileri : tel : 0212 -376 46 00
fax: 0212-3362472

HSBC Yatırım

Sertaç Batur. Müdür Yardımcısı

sertacbatur@hsbc.com.tr

Telefon: 212 376 46 00 Faks: 212 376 49 13
<http://www.hsbc.com.tr/tr/yatirim/>
