

TEKNİK ANALİZ BÜLTENİ

Bu Doküman HSBC Yatırım Menkul Değerler A.Ş. Araştırma Bölümü tarafından değil, HSBC Türkiye satış ekibi tarafından hazırlanmıştır. Bu dokümandaki tüm tavsiyeler hazırlayanın şahsi fikirlerine dayanmakta olup, araştırma bölümü de dahil olmak üzere HSBC Türkiye'nin diğer bölümleri tarafından ifade edilen görüşlerden farklı olabilir.

PIYASA ÖZET VERİLERİ	3 Mar 2014	28 Şub 2014	DEĞİŞİM %
BIST-100 Kapanış Değeri	61.189	62.553	-2,18
BIST-100 Günlük İşlem Hacmi-(TL)	1.464.586.113	2.269.538.606	-35,47
100 Günlük Ortalama İşlem Hacmi (TL) BIST-100	2.783.944.505		-47,39
Piyasa Değeri - TÜM (\$m)	205.989	211.568	-2,64
Halka Açık Piyasa Değeri - TÜM (\$m)	58.852	60.282	-2,37
Yabancı Oranı (%)	61,22	61,14	0,13

	BIST 50 SENETLERİNDEN İŞLEM HACMI EN ÇOK ARTANLAR							
	Hacim TL				Fiyat			
	100 Günlük Ortalama	03.Mar	28.Şub	Değişim	03.Mar	28.Şub	Değişim	AO (22)
ASELS	6.223.007	36.557.220	10.120.180	261%	8,4	8	5,00%	7,89
ENKAI	19.067.280	48.956.980	26.727.720	83%	6,2	6,68	-7,19%	6,46
FROTO	10.665.660	10.795.940	6.197.222	74%	18,55	19,55	-5,12%	19,44
AKSA	2.181.982	996.581	628.608	59%	8,02	8,12	-1,23%	7,99
ULKER	20.225.920	24.195.950	16.170.310	50%	11,9	12,25	-2,86%	12,81

		Destek-1	Destek-2	Direnç-1	Direnç-2
TRYUS	USD/TL	2,1950	2,1850	2,2380	2,2500
EURUS	Euro/Dolar	1,3700	1,3660	1,3800	1,3830
GLD	Altın Ons	1.320	1.305	1.375	1.385

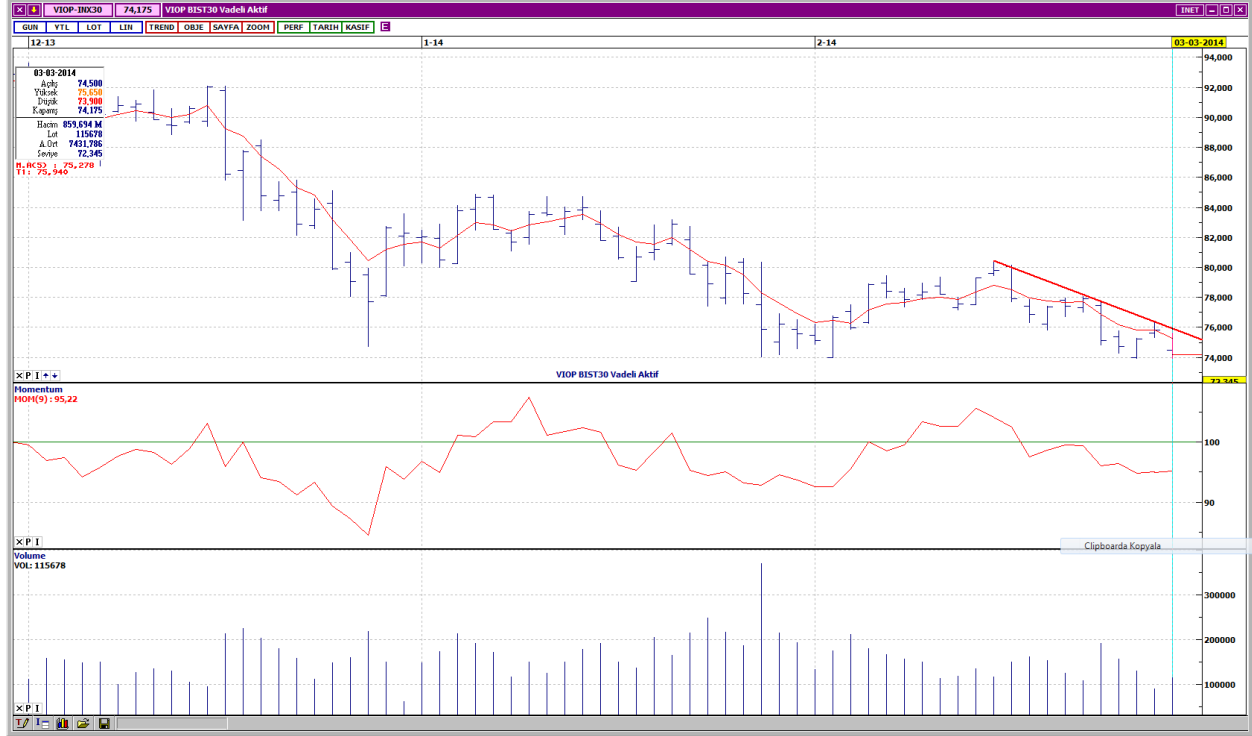
BIST-100



Güne satışlarla başlayan ve gün boyu satış baskısının altında kalan BIST- 100, günü 1,364 puan kayıpla, 61,189 seviyesinden kapatmıştır. Uzun vadeli yükselen trend desteği olan 61,300 civarında hareket eden endeksin, bu bölgede güçlü bir tepki hareketi yapamaması tedirgin edicidir. Kısa vadeli göstergeler olumsuz, orta vadeli göstergeler ise karışık bir görünümündedir. Yılın en düşük işlem hacimli günü yaşanmıştır. Bütün vadelerde ağırlıklı ortalamalarının aşağısında işlem görmektedir. İlk destek 60,700- 60,400 aralığındadır. Bir sonraki destek 59,900'dedir. Yukarı yönlü tepki hareketlerinde dirençler 62,100 ve 62,700'dedir.

DESTEKLER	60,400	59,900	59,400
DİRENÇLER	62,100	62,700	63,500

VIOP- 30



Gün boyu satış baskısı altında kalan VIOP- 30'da kısa vadeli alçalan trend devam etmektedir. Kısa vadeli göstergeler olumsuz, orta vadeli göstergeler ise karışık bir görünümündedir. Kontrat sayısı düşük seviyelerdedir. Bütün vadelerde ağırlıklı ortalamalarının aşağısında hareket etmektedir. Oldukça önemli bir destek olan 74,000 seviyesinin altında, 73,400 desteği bulunmaktadır. Yukarı yönlü tepki hareketlerinde ilk direnç 74,700'dür. Alçalan trend direnci ise 75,500'dedir. Kapanış değeri 74,175'dir.

DESTEKLER	74,000	73,400	72,400
DİRENÇLER	74,700	75,500	76,225

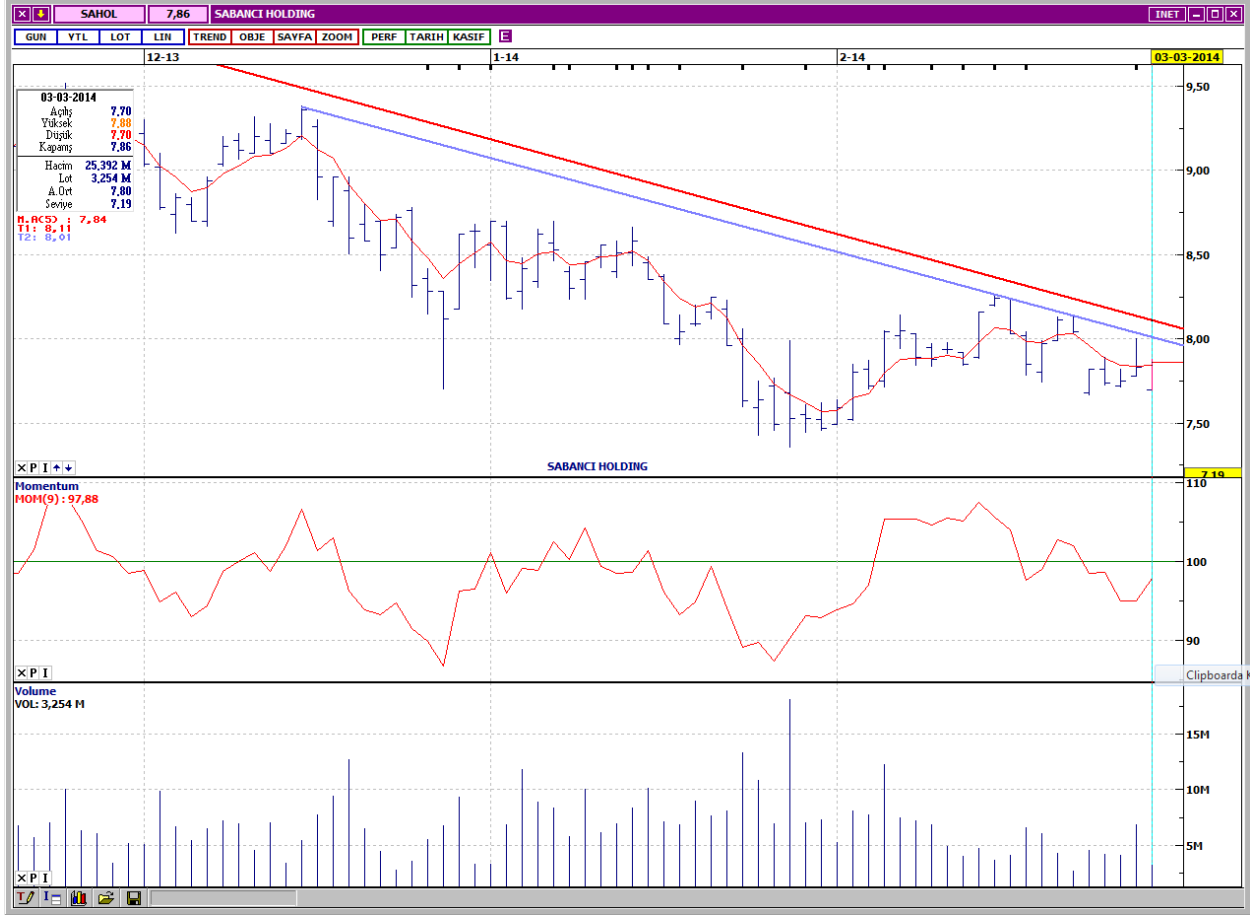
İŞ BANKASI C



Orta vadeli alçalan trend devam etmektedir. Kısa ve orta vadeli göstergeler aşağı yönde dönerek olumsuz sinyaller vermektedir. İşlem hacmi oldukça düşük seviyelere gerilemiştir. Kısa, orta ve uzun vadeli ağırlıklı ortalamalarının aşağısında işlem görmektedir. İlk destek kısa vadeli yatay seviyeden gelen 3,97'dedir. Bir sonraki destek ise uzun vadeli yatay seviyeden gelen 3,91'dir. Yukarı yönlü tepki hareketlerinde dirençler 4,08 ve 4,14 seviyelerindedir. Kapanış fiyatı 4,02'dir.

DESTEKLER	3,97	3,91	3,84
DİRENÇLER	4,08	4,14	4,20

SABANCI HOLDİNG



Tarihi zirveden gelen uzun vadeli alçalan trend devam etmektedir. Hissenin, bu trend dışında, 2013 Aralık ortalarında başlayan orta vadeli alçalan başka bir trend etkisi altında olduğu da görülmektedir. Kısa vadeli göstergeler olumsuz, orta vadeli göstergeler ise karışık bir görünümündedir. Geçen hafta Cuma günü işlem hacmi artarken gerçekleşen olumsuz kapanış dikkat çekicidir. Kısa vadeli 5 günlük ağırlıklı ortalamasını yukarı yönde kesen SAHOL, diğer vadelerde ağırlıklı ortalamalarının aşağısında işlem görmektedir. Alçalan trende doğru gerçekleşecek tepki alımlarında dirençler 7,88 ve trend direnci olan 7,99'dadır. Hissenin destekleri ise 7,70 ve 7,60 seviyelerindedir. Kapanış fiyatı 7,86'dır.

DESTEKLER	7,70	7,60	7,50
DİRENÇLER	7,88	7,99	8,09

ASELSAN



Orta vadeli alçalan trend yüksek işlem hacmi ile kırılmış ve sonrasında hareket ivme kazanmıştır. Kısa ve orta vadeli göstergeler olumlu görünümünü korumaktadır. İşlem hacmi son günlerde oldukça yüksek seviyelere çıkmıştır. Kısa ve orta vadeli ağırlıklı ortalamalarını yukarı yönde kesen ASELS, uzun vadeli ağırlıklı ortalamalarının ise aşağısındadır. İlk direnç, oldukça önemli bir direnç noktası olan 8,46'dadır. Bir sonraki direnç 8,54'dür. Olası geri çekilmelerde ilk destek 8,18, bir sonraki destek ise 8,10'dur. Kapanış fiyatı 8,40'dır.

DESTEKLER	8,18	8,10	8,02
DİRENÇLER	8,46	8,54	8,64

TÜRK HAVA YOLLARI



Kısa vadeli alçalan trend devam etmektedir. Kısa ve orta vadeli göstergeler olumsuz bir görünümündedir. İşlem hacmi düşük seviyelerdedir. Kısa, orta ve uzun vadeli ağırlıklı ortalamalarının aşağısında işlem görmektedir. Destekler 6,32 ve 6,24 seviyelerindedir. Yukarı yönlü tepki hareketlerinde ilk direnç 6,46'dır. Alçalan trend direnci ise 6,54'dedir. Kapanış fiyatı 6,34'dür.

DESTEKLER	6,32	6,24	6,12
DİRENÇLER	6,46	6,54	6,61

TEKNOSA



Kısa vadeli alçalan kanal içinde hareket etmektedir. Kısa ve orta vadeli göstergeler olumsuz bir görünümündedir. İşlem hacmi düşük seviyelerdedir. Bütün vadelerde ağırlıklı ortalamalarının aşağısında işlem görmektedir. İlk destek 10,00 seviyesindedir. Bir sonraki destek ise alçalan kanalın alt bant seviyesi olan 9,90'dır. Yukarı yönlü tepki hareketlerinde dirençler 10,50 ve 10,80 seviyelerindedir. Kapanış fiyatı 10,20'dir.

DESTEKLER	10,00	9,90	9,75
DİRENÇLER	10,50	10,80	11,05

Yasal Çekinceler

Bu rapor HSBC Yatırım Menkul Değerler A.Ş.("HSBC") tarafından sadece Türkiye'de yerleşik müşterilerini bilgilendirmek amacıyla düzenlenmiştir ve hisse senedi piyasası ve bazı hisse senetleri hakkında analizler içermektedir.

HSBC Yatırım Menkul Değerler A.Ş. ("HSBC") satış bölümü, işbu raporda bahsedilen ürünlere ilişkin pazarlama faaliyetlerinde bulunabilir. Bu çerçevede, bu raporda yer alan konular tarafsız ya da bağımsız bir açıklama olarak değerlendirilmemelidir. Aynı zamanda bu doküman ilgili düzenleyici kurumların belirlediği kurallar çerçevesinde araştırma raporu olarak da düşünülmemelidir.

Burada yer alan yatırım bilgi, yorum ve tavsiyeleri yatırım danışmanlığı kapsamında değildir. Yatırım danışmanlığı hizmeti; aracı kurumlar, portföy yönetim şirketleri, mevduat kabul etmeyen bankalar ile müşteri arasında imzalanacak yatırım danışmanlığı sözleşmesi çerçevesinde sunulmaktadır. Burada yer alan yorum ve tavsiyeler, yorum ve tavsiyede bulunanların kişisel görüşlerine dayanmaktadır. Bu görüşler mali durumunuz ile risk ve getiri tercihlerinize uygun olmayabilir. Bu nedenle, sadece burada yer alan bilgilere dayanılarak yatırım kararı verilmesi beklentilerinize uygun sonuçlar doğurmayabilir.

Bu rapor ABD, İngiltere veya Japonya'da yayımlanamaz veya dağıtılamaz.

HSBC bu raporda yer alan menkul kıymetler, finansal enstrümanlar veya benzeri bir yatırım enstrümanının kendi adına ve hesabına ticari amaçla alım/satımını yapabilir; son 36 ay içerisinde bu enstrümanları satın almayı taahhüt etmiş olabilir; veya yöneticiler ile çalışanlarla birlikte alış ya da satış yönünde bir pozisyon almış bulunabilir. Bu raporda yer alan menkul kıymetler veya finansal enstrümanların tamamı veya bir kısmının alış/satışından doğan komisyon veya masraflar HSBC tarafından veya onun adına görevli şahıslar tarafından alınabilir.

HSBC bu raporu, güvenilir olduğunu düşündüğü fakat bağımsız olarak doğrulanmamış kaynaklardan alınan bilgilere dayandırmaktadır. İfade edilen fikirler ve tahminler istendiği anda bildirim yapılmaksızın değiştirilebilir. Sunulan göstergesel alım/satım bilgilerinin gerçekte HSBC'nin alım/satım yaptığı/yapabileceği alım/satım bilgileri olarak yorumlanmamalıdır. Sunulan tüm tablo ve grafikler halka açık kaynaklardan ya da kurumumuzca hazırlanmış tablolardan alınmıştır. Bu raporda yer alan rakamlar geçmiş performansla ya da modellenmiş geçmiş performansla ilişkili olabilir. Geçmiş performans gelecek performansın güvenilir bir göstergesi değildir.

Bu raporun tamamen veya kısmen çoğaltılması ya da içeriğinin HSBC'nin önceden izni olmaksızın ifşa edilmesi kesinlikle yasaktır. Bu rapor, dağıtımının hukuka ve ilgili mevzuata aykırı olan herhangi bir ülkedeki herhangi bir kişi veya kuruma dağıtılmak ya da bunlar tarafından kullanılmak amacıyla oluşturulmamıştır.

Bu rapordaki bilgiler gönderilen kişiye özeldir ve bu dokümanda atıfta bulunan ürünler, yatırımlar ve işlemlerle ilgili bağımsız bir değerlendirmede bulunmak ya da araştırma yapmak tamamen kullanıcının sorumluluğunda olup, bu dokümandaki herhangi bir bilginin yatırım tavsiyesi teşkil ettiği düşünülmemelidir. HSBC size yasal, vergiyle ilgili ya da diğer uzman tavsiyeler sağlamaktan sorumlu değildir.

HSBC ya da herhangi bir HSBC görevlisi, yöneticisi, çalışanı ya da acentesi işbu raporun tamamen ya da kısmen kullanılmasından doğan herhangi bir kayıp ya da zararlar ilgili yükümlülük kabul etmez.

Bu rapor veya ürünler hakkında daha detaylı bilgi almak isterseniz ilgili HSBC personeli ile görüşünüz."

Raporda yer alan grafik ve veriler, DirectFN'e ait EuroLine programından sağlanmaktadır.

HSBC YATIRIM MENKUL DEĞERLER A.Ş.(TR)

Sicil No : İstanbul Ticaret Sicil Müdürlüğü - 359071-306653
Ticaret Ünvanı : HSBC YATIRIM MENKUL DEĞERLER A.Ş.
Şirket Merkezi : Esentepe Mah. Büyükdere Cad. No:128 Şişli 34394 İst.
Sicile kayıtlı olduğu yer : Esentepe Mah. Büyükdere Cad. No:128 Şişli 34394 İst. - İstanbul Ticaret Sicil Md.
Web Adresi : www.hsbcyatirim.com.tr
İrtibat Bilgileri : tel : 0212 -376 46 00
fax: 0212-3362472

HSBC Yatırım

Sertaç Batur. Müdür Yardımcısı

sertacatur@hsbc.com.tr

Telefon: 212 376 46 00 Faks: 212 376 49 13
<http://www.hsbc.com.tr/tr/yatirim/>
