

TEKNİK ANALİZ BÜLTENİ

Bu Doküman HSBC Yatırım Menkul Değerler A.Ş. Araştırma Bölümü tarafından değil, HSBC Türkiye satış ekibi tarafından hazırlanmıştır. Bu dokümandaki tüm tavsiyeler hazırlayanın şahsi fikirlerine dayanmakta olup, araştırma bölümü de dahil olmak üzere HSBC Türkiye'nin diğer bölümleri tarafından ifade edilen görüşlerden farklı olabilir.

PIYASA ÖZET VERİLERİ	3 Nis 2014	2 Nis 2014	DEĞİŞİM %
BIST-100 Kapanış Değeri	71.544	70.648	1,27
BIST-100 Günlük İşlem Hacmi-(TL)	3.812.310.282	4.124.910.483	-7,58
100 Günlük Ortalama İşlem Hacmi (TL) BIST-100	2.809.776.860		35,68
Piyasa Değeri - TÜM (\$m)	240.621	238.181	1,02
Halka Açık Piyasa Değeri - TÜM (\$m)	70.183	69.467	1,03
Yabancı Oranı (%)	63,19	63,18	0,02

BIST 50 SENETLERİNDEN İŞLEM HACMI EN ÇOK ARTANLAR								
	Hacim TL				Fiyat			
	100 Günlük Ortalama	03.Nis	02.Nis	Değişim	03.Nis	02.Nis	Değişim	AO (22)
TKFEN	13.680.240	30.669.250	7.751.974	296%	4,97	4,82	3,11%	4,71
ULKER	18.904.200	39.561.800	13.759.930	188%	15,2	14,6	4,11%	15,00
AEFES	6.570.766	12.321.790	6.476.829	90%	25,35	24,65	2,84%	23,57
TCELL	53.693.500	119.311.900	68.511.590	74%	12,3	12,15	1,23%	11,49
YAZIC	3.788.586	4.306.620	2.835.979	52%	18,35	18,2	0,82%	17,55

		Destek-1	Destek-2	Direnç-1	Direnç-2
TRYUS	USD/TL	2,1250	2,1100	2,1580	2,1750
EURUS	Euro/Dolar	1,3675	1,3620	1,3825	1,3875
GLD	Altın Ons	1.270	1.255	1.305	1.315

BIST-100



Gün içinde yukarı yönlü hareketini devam ettiren BIST- 100, ikinci seans sonlarına doğru gelen satışlarla kazançlarının bir kısmını geri vererek, günü, 896 puan yukarıdan, 71,544 seviyesinden kapatmıştır. Kısa vadeli yükselen trend içine geri dönme denemesi başarısız olmuştur. Kısa vadeli göstergeler karışık, orta vadeli göstergeler ise halen olumlu bir görünümde. İşlem hacmi yüksek seviyelerini korumaktadır. Endeks bütün vadelerde ağırlıklı ortalamalarının üzerindeki hareketine devam etmektedir. İlk direnç 72,200, bir sonraki direnç ise 72,900'dedir. Aşağı yönlü hareketlerde ilk destek 71,000- 70,800 aralığındadır. Bu bölgenin aşağısında, 5 günlük ağırlıklı ortalama seviyesi olan 70,200 desteği bulunmaktadır.

DESTEKLER	71,000	70,200	69,500
DİRENÇLER	72,200	72,900	73,300

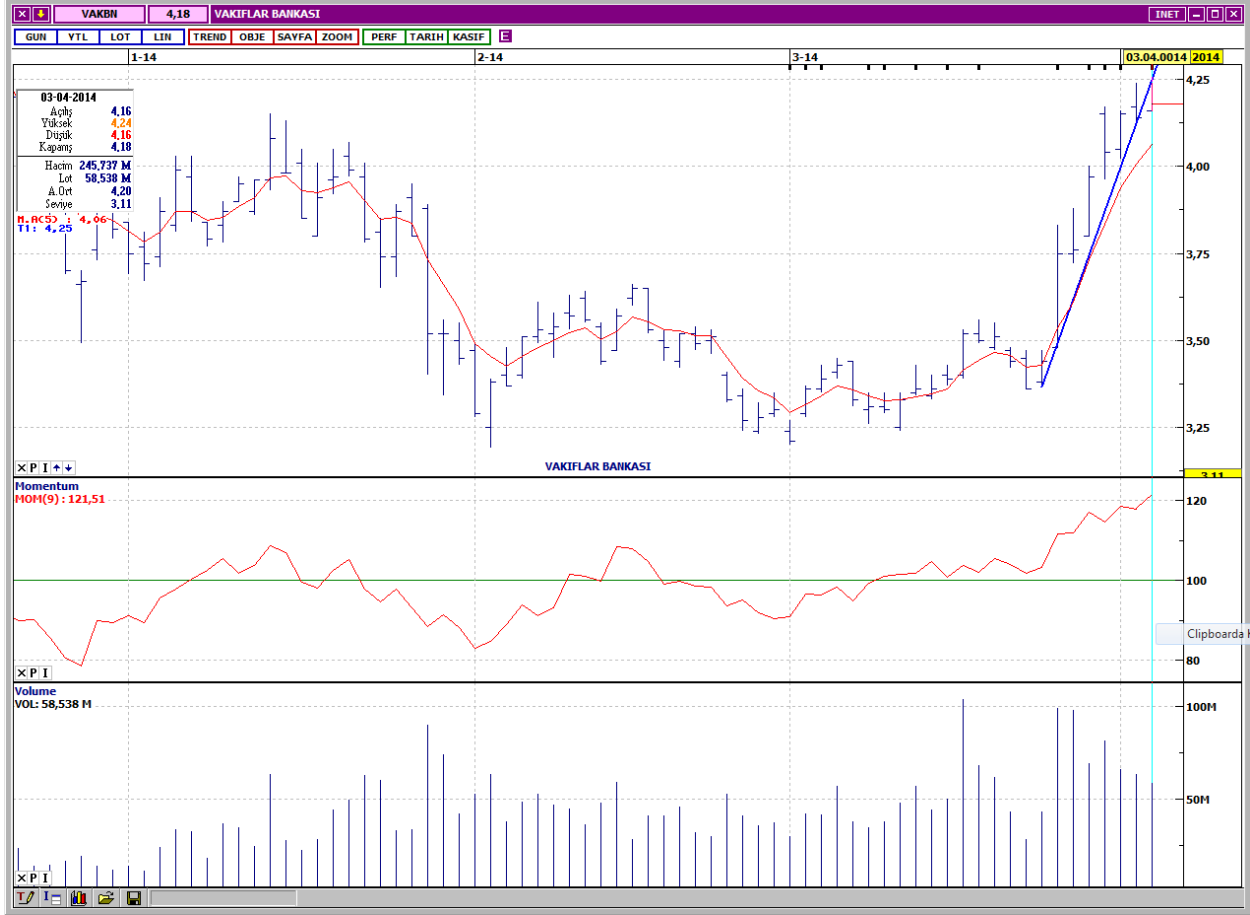
VIOP- 30



Kısa vadeli ve oldukça dik bir açıyla devam eden yükselen trend içinde tutunmaya çalışmaktadır. Kısa vadeli göstergeler karışık, orta vadeli göstergeler ise aşırı alım bölgelerinde halen olumlu görünümünü devam ettirmektedir. İşlem gören kontrat sayısı bir miktar daha azalırken, yüksek seviyelerini korumaktadır. Kısa, orta ve uzun vadeli ağırlıklı ortalamalarının üzerinde işlem görmektedir. Yukarı yönlü hareketin devam etmesi halinde ilk direnç 88,500, bir sonraki direnç ise 89,300- 89,500 aralığındadır. Aşağı yönlü hareketlerde ilk destek 87,000- 86,700 aralığındadır. Bu bölgenin aşağısında destek 86,200'dür. Kapanış değeri 87,875'dir.

DESTEKLER	86,700	86,200	85,800
DİRENÇLER	88,500	89,300	89,800

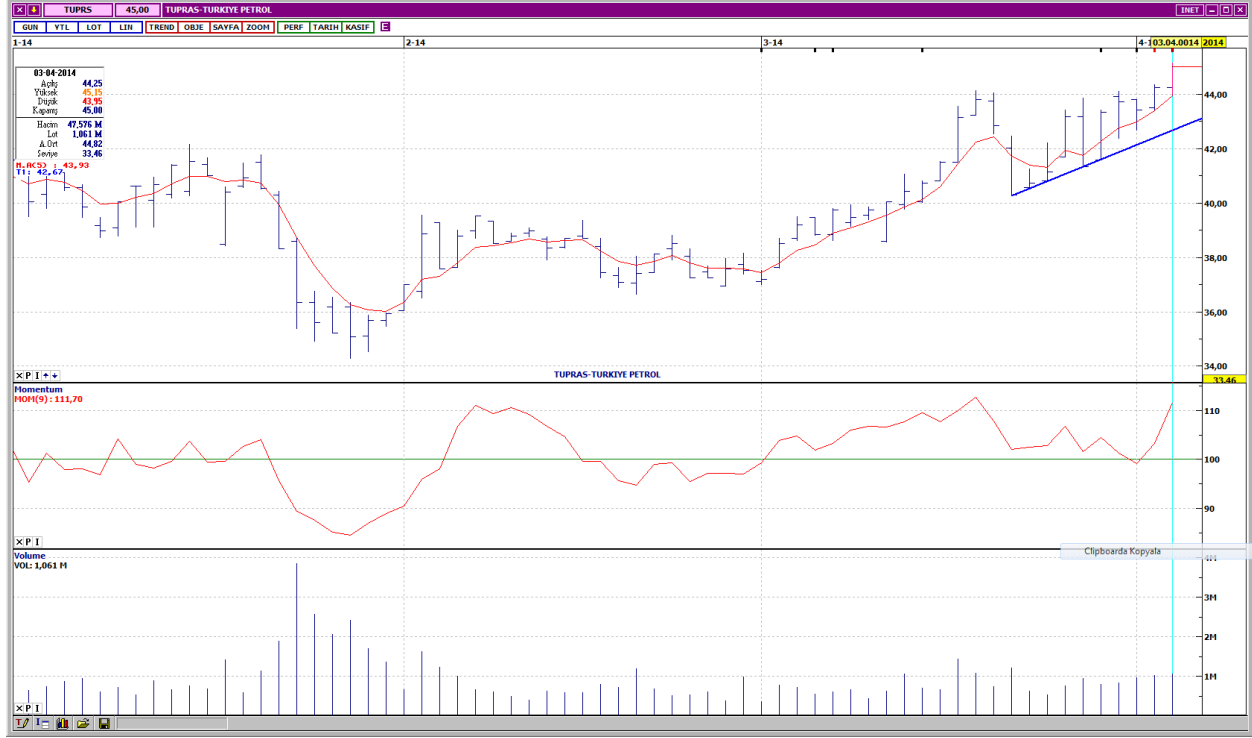
VAKIFLAR BANKASI



Kısa vadeli ve oldukça dik bir açığa sahip kısa vadeli yükselen trend çizgisinin altında kapatmıştır. Kısa vadeli göstergeler karışık, orta vadeli göstergeler ise halen olumlu bir görünümündedir. İşlem hacmi, yüksek seviyelerde olsa da zayıflama eğilimindedir. Bütün vadelerde ağırlıklı ortalamalarının üzerinde işlem görmektedir. Yukarı yönlü hareketin devam etmesi durumunda dirençler 4,24 ve 4,33 seviyelerindedir. Aşağı doğru düzeltme hareketlerinde ilk destek 4,12, bir sonraki destek ise 4,01'dedir. Kapanış fiyatı 4,18'dir.

DESTEKLER	4,12	4,01	3,90
DİRENÇLER	4,24	4,33	4,38

TÜPRAŞ



Kısa vadeli yükselen trend devam etmektedir. Kısa ve orta vadeli göstergeler olumlu bir görünümündedir. İşlem hacminde önemli bir değişim yoktur. Kısa, orta ve uzun vadeli ağırlıklı ortalamalarının üzerinde işlem görmektedir. Orta vadeli yatay seviyeden gelen dirençler 45,55 ve 46,00'dadır. Aşağı yönlü hareketlerde ilk destek 44,75, bir sonraki destek ise 5 günlük ağırlıklı ortalama seviyesi olan 44,05'dir. Kapanış fiyatı 45,00'dir.

DESTEKLER	44,75	44,05	43,40
DİRENÇLER	45,55	46,00	46,35

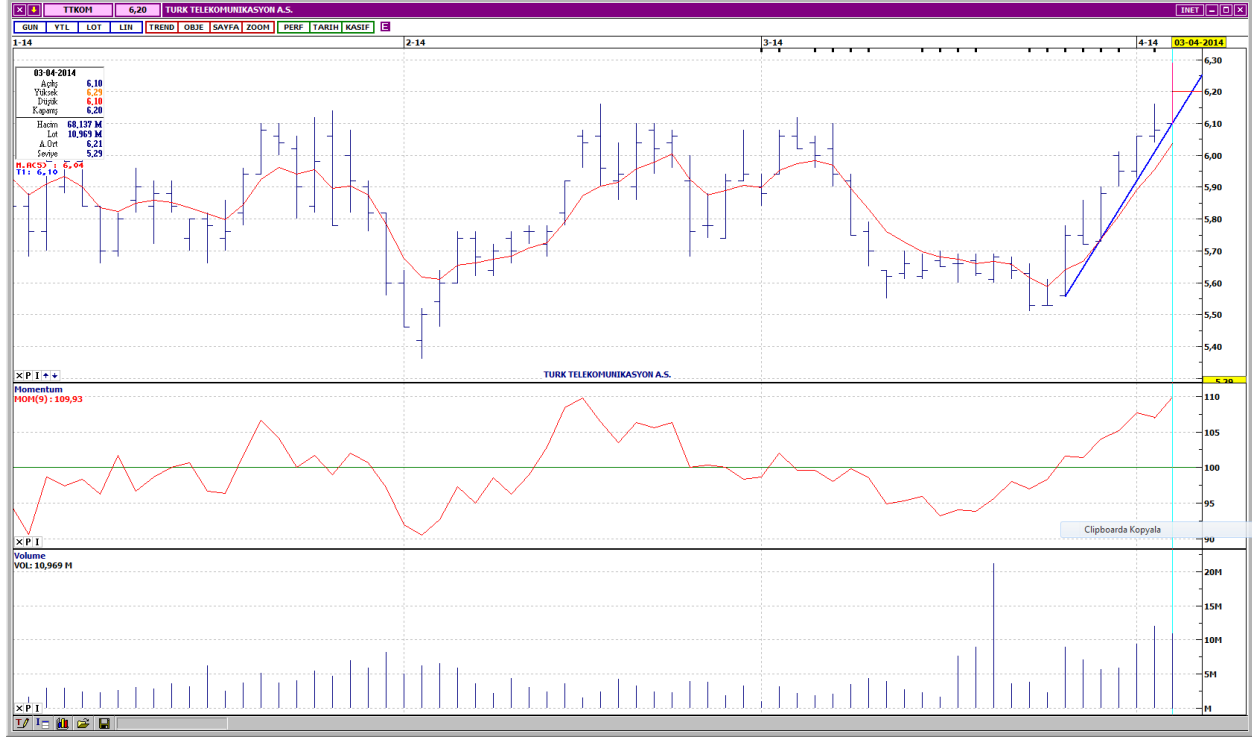
ŞİŞE CAM



Kısa vadeli yükselen trend ivme kazanmış, sonrasında gelen satışlarla trend çizgisine doğru geri çekilme hareketi içindedir. Kısa ve orta vadeli göstergeler olumsuz bir görünümde. İşlem hacmi yüksek seviyelerini korumaktadır. Kısa ve orta vadeli ağırlıklı ortalamalarının üzerinde işlem gören SISE, uzun vadeli ağırlıklı ortalamalarının ise aşağısındadır. İlk destek 2,36'dır. Yükselen trend desteği ise 2,31'dedir. Yukarı yönlü hareketlerde dirençler 2,43 ve 2,49 seviyelerindedir. Kapanış fiyatı 2,41'dir.

DESTEKLER	2,36	2,31	2,27
DİRENÇLER	2,43	2,49	2,53

TÜRK TELEKOMÜNİKASYON



Kısa vadeli yükselen trend devam etmektedir. Kısa ve orta vadeli göstergeler olumlu görünümünü korumaktadır. İşlem hacmi son günlerde oldukça yüksek seviyelere çıkmıştır. Kısa, orta ve uzun vadeli ağırlıklı ortalamalarının üzerinde işlem görmektedir. Dirençler 6,32 ve 6,40 seviyelerindedir. Yükselen trend desteği 6,19 olan hissenin bir sonraki desteği 6,10'dur. Kapanış fiyatı 6,20'dir.

DESTEKLER	6,19	6,10	6,00
DİRENÇLER	6,32	6,40	6,52

COCA COLA



Kısa vadeli yükselen trend devam etmektedir. Kısa vadeli göstergeler karışık, orta vadeli göstergeler ise olumlu bir görünümde. Oldukça düşük seviyelere gerileyen işlem hacmi, artarak yüksek seviyelere çıkmıştır. Bütün vadelere ağırlıklı ortalamalarının üzerinde işlem görmektedir. Dirençler kısa vadeli yatay seviyeden gelen 51,50 ve orta vadeli yatay seviyeden gelen 52,25'dedir. Olası geri çekilmelerde ilk destek 5 günlük ağırlıklı ortalama seviyesi olan 49,70'dir. Bir sonraki destek ise 48,90'dadır. Kapamış fiyatı 50,85'dir.

DESTEKLER	49,70	48,90	48,15
DİRENÇLER	51,50	52,25	53,00

Yasal Çekinceler

Bu rapor HSBC Yatırım Menkul Değerler A.Ş.("HSBC") tarafından sadece Türkiye'de yerleşik müşterilerini bilgilendirmek amacıyla düzenlenmiştir ve hisse senedi piyasası ve bazı hisse senetleri hakkında analizler içermektedir.

HSBC Yatırım Menkul Değerler A.Ş. ("HSBC") satış bölümü, işbu raporda bahsedilen ürünlere ilişkin pazarlama faaliyetlerinde bulunabilir. Bu çerçevede, bu raporda yer alan konular tarafsız ya da bağımsız bir açıklama olarak değerlendirilmemelidir. Aynı zamanda bu doküman ilgili düzenleyici kurumların belirlediği kurallar çerçevesinde araştırma raporu olarak da düşünülmemelidir.

Burada yer alan yatırım bilgi, yorum ve tavsiyeleri yatırım danışmanlığı kapsamında değildir. Yatırım danışmanlığı hizmeti; aracı kurumlar, portföy yönetim şirketleri, mevduat kabul etmeyen bankalar ile müşteri arasında imzalanacak yatırım danışmanlığı sözleşmesi çerçevesinde sunulmaktadır. Burada yer alan yorum ve tavsiyeler, yorum ve tavsiyede bulunanların kişisel görüşlerine dayanmaktadır. Bu görüşler mali durumunuz ile risk ve getiri tercihlerinize uygun olmayabilir. Bu nedenle, sadece burada yer alan bilgilere dayanılarak yatırım kararı verilmesi beklentilerinize uygun sonuçlar doğurmayabilir.

Bu rapor ABD, İngiltere veya Japonya'da yayımlanamaz veya dağıtılamaz.

HSBC bu raporda yer alan menkul kıymetler, finansal enstrümanlar veya benzeri bir yatırım enstrümanının kendi adına ve hesabına ticari amaçla alım/satımını yapabilir; son 36 ay içerisinde bu enstrümanları satın almayı taahhüt etmiş olabilir; veya yöneticiler ile çalışanlarla birlikte alış ya da satış yönünde bir pozisyon almış bulunabilir. Bu raporda yer alan menkul kıymetler veya finansal enstrümanların tamamı veya bir kısmının alış/satışından doğan komisyon veya masraflar HSBC tarafından veya onun adına görevli şahıslar tarafından alınabilir.

HSBC bu raporu, güvenilir olduğunu düşündüğü fakat bağımsız olarak doğrulanmamış kaynaklardan alınan bilgilere dayandırmaktadır. İfade edilen fikirler ve tahminler istendiği anda bildirim yapılmaksızın değiştirilebilir. Sunulan göstergesel alım/satım bilgilerinin gerçekte HSBC'nin alım/satım yaptığı/yapabileceği alım/satım bilgileri olarak yorumlanmamalıdır. Sunulan tüm tablo ve grafikler halka açık kaynaklardan ya da kurumumuzca hazırlanmış tablolardan alınmıştır. Bu raporda yer alan rakamlar geçmiş performansla ya da modellenmiş geçmiş performansla ilişkili olabilir. Geçmiş performans gelecek performansın güvenilir bir göstergesi değildir.

Bu raporun tamamen veya kısmen çoğaltılması ya da içeriğinin HSBC'nin önceden izni olmaksızın ifşa edilmesi kesinlikle yasaktır. Bu rapor, dağıtımının hukuka ve ilgili mevzuata aykırı olan herhangi bir ülkedeki herhangi bir kişi veya kuruma dağıtılmak ya da bunlar tarafından kullanılmak amacıyla oluşturulmamıştır.

Bu rapordaki bilgiler gönderilen kişiye özeldir ve bu dokümanda atıfta bulunan ürünler, yatırımlar ve işlemlerle ilgili bağımsız bir değerlendirmede bulunmak ya da araştırma yapmak tamamen kullanıcının sorumluluğunda olup, bu dokümandaki herhangi bir bilginin yatırım tavsiyesi teşkil ettiği düşünülmemelidir. HSBC size yasal, vergiyle ilgili ya da diğer uzman tavsiyeler sağlamaktan sorumlu değildir.

HSBC ya da herhangi bir HSBC görevlisi, yöneticisi, çalışanı ya da acentesi işbu raporun tamamen ya da kısmen kullanılmasından doğan herhangi bir kayıp ya da zararla ilgili yükümlülük kabul etmez.

Bu rapor veya ürünler hakkında daha detaylı bilgi almak isterseniz ilgili HSBC personeli ile görüşünüz."

Raporda yer alan grafik ve veriler, DirectFN'e ait EuroLine programından sağlanmaktadır.

HSBC YATIRIM MENKUL DEĞERLER A.Ş.(TR)

Sicil No : İstanbul Ticaret Sicil Müdürlüğü - 359071-306653
Ticaret Ünvanı : HSBC YATIRIM MENKUL DEĞERLER A.Ş.
Şirket Merkezi : Esentepe Mah. Büyükdere Cad. No:128 Şişli 34394 İst.
Sicile kayıtlı olduğu yer : Esentepe Mah. Büyükdere Cad. No:128 Şişli 34394 İst. - İstanbul Ticaret Sicil Md.
Web Adresi : www.hsbcyatirim.com.tr
İrtibat Bilgileri : tel : 0212 -376 46 00
fax: 0212-3362472

HSBC Yatırım

Sertaç Batur. Müdür Yardımcısı

sertacatur@hsbc.com.tr

Telefon: 212 376 46 00 Faks: 212 376 49 13
<http://www.hsbc.com.tr/tr/yatirim/>
