

**TEKNİK ANALİZ BÜLTENİ**

Bu Doküman HSBC Yatırım Menkul Değerler A.Ş. Araştırma Bölümü tarafından değil, HSBC Türkiye satış ekibi tarafından hazırlanmıştır. Bu dokümandaki tüm tavsiyeler hazırlayanın şahsi fikirlerine dayanmakta olup, araştırma bölümü de dahil olmak üzere HSBC Türkiye'nin diğer bölümleri tarafından ifade edilen görüşlerden farklı olabilir.

<b>PİYASA ÖZET VERİLERİ</b>	<b>3 Tem 2014</b>	<b>2 Tem 2014</b>	<b>DEĞİŞİM %</b>
BIST-100 Kapanış Değeri	77.528	76.831	0,91
BIST-100 Günlük İşlem Hacmi-(TL)	3.092.852.516	2.935.782.037	5,35
100 Günlük Ortalama İşlem Hacmi (TL) BIST-100	2.881.364.093		7,34
Piyasa Değeri - TÜM (\$m)	260.918	261.055	-0,05
Halka Açık Piyasa Değeri - TÜM (\$m)	75.942	75.957	-0,02
Yabancı Oranı (%)	63,67	63,68	-0,02

	<b>BIST 50 SENETLERİNDEN İŞLEM HACMİ EN ÇOK ARTANLAR</b>							
	<b>Hacim TL</b>				<b>Fiyat</b>			
	100 Günlük Ortalama	03.Tem	02.Tem	Değişim	03.Tem	02.Tem	Değişim	AO ( 22 )
PGSUS	58.380.780	57.952.840	17.509.220	231%	27,2	27,2	0,00%	28,12
PETKM	23.562.120	32.304.200	14.065.520	130%	3,12	3	4,00%	3,02
ENKAI	23.935.580	24.917.390	12.379.630	101%	5,74	5,58	2,87%	5,71
KOZAA	10.759.200	7.821.790	4.585.582	71%	2,58	2,5	3,20%	2,52
YKBNK	77.978.530	69.405.470	42.748.510	62%	4,51	4,52	-0,22%	4,61

		Destek-1	Destek-2	Direnç-1	Direnç-2
<b>TRYUS</b>	<b>USD/TL</b>	2,1220	2,1150	2,1370	2,1420
<b>EURUS</b>	<b>Euro/Dolar</b>	1,3585	1,3500	1,3700	1,3740
<b>GLD</b>	<b>Altın Ons</b>	1.310	1.300	1.331	1.342

## BIST-100



Gün içinde dalgalı bir seyir izleyen BIST- 100, ikinci seansın son bir saatinde gelen alımlarla, günü, 696 puan yukarıdan, 77,528 seviyesinden tamamlamıştır. Kısa vadeli alçalan trend direncine doğru hareketlenen endeksin, kısa ve orta vadeli göstergeleri, genellikle olumlu sinyaller vermektedir. İşlem hacmi ufak miktarda artış göstererek ortalama değerlerinin üzerine çıkmıştır. Kısa vadeli ağırlıklı ortalamalarının aşağısında, orta ve uzun vadeli ağırlıklı ortalamalarının ise yukarısında hareket etmektedir. 77,800 ara direnci üzerinde alçalan trend direnci 78,350'dedir. Destekler 77,000 ve 76,400 seviyelerindedir.

DESTEKLER	77,000	76,400	76,000
DİRENÇLER	77,800	78,350	78,800

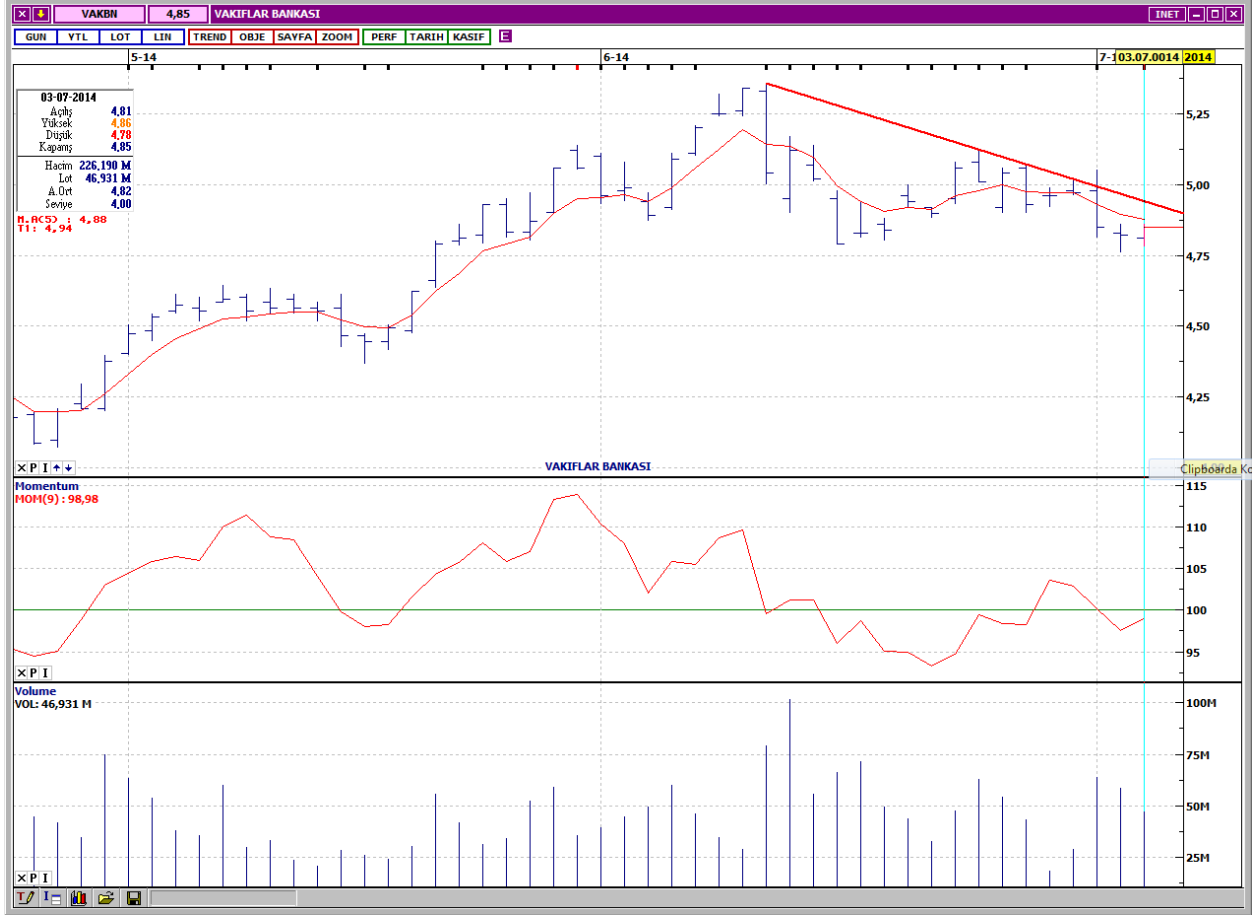
## VIOP- 30



Kısa vadeli alçalan trend çizgisine doğru hareketlenmiştir. Kısa vadeli göstergeler olumlu bir görünümdeyken, orta vadeli göstergelerden momentum da olumludur. İşlem gören kontrat sayısı, canlılığını korumaktadır. Kısa vadeli ağırlıklı ortalamalarının aşağısında, diğer vadelere ağırlıklı ortalamalarının yukarısında değerlendirilmektedir. Kısa vadeli yatay seviyeden gelen 96,700 direnci üzerinde alçalan trend direnci 97,450'dedir. Aşağı yönlü hareketlerde destekler 95,650 ve 94,700 seviyelerindedir. Kapanış değeri 96,300'dür.

DESTEKLER	95,650	94,700	94,200
DİRENÇLER	96,700	97,450	98,100

## VAKIFLAR BANKASI



Kısa vadeli alçalan trend devam etmektedir. Kısa ve orta vadeli göstergeler karışık bir görünümündedir. Salı günü satış baskısı ile artan işlem hacmi, tekrar azalış eğilimi göstermektedir. Kısa vadeli ağırlıklı ortalamalarının aşağısında işlem gören VAKBN, orta ve uzun vadeli ağırlıklı ortalamalarının yukarisindedir. Kısa vadeli yatay seviyeden gelen destekler 4,79 ve 4,73'dedir. Alçalan trend çizgisine doğru yapılacak ataklarda ilk direnç 4,86, bir sonraki direnç ise 4,92'dir. Kapanış fiyatı 4,85'dir.

DESTEKLER	4,79	4,73	4,64
DİRENÇLER	4,86	4,92	4,98

## TÜPRAŞ



Kısa vadeli alçalan trend ivme kazanmıştır. Kısa vadeli göstergeler genellikle olumlu sinyaller verirken, orta vadeli göstergeler karışık bir görünümündedir. Haziran ayı içinde oldukça yüksek seviyelere çıkan işlem hacmi, azalış eğilimindedir. Kısa vadeli ağırlıklı ortalamaları civarında fiyatlanan TUPRS, orta ve uzun vadeli ağırlıklı ortalamalarının ise yukarisindedir. İlk destek 5 günlük ağırlıklı ortalama seviyesi olan 49,90'dır. Bir sonraki destek 49,50'dedir. Yukarı yönlü hareketlerde ilk direnç 50,65, bir sonraki direnç ise 51,00'dir. Kapanış fiyatı 50,10'dur.

DESTEKLER	49,90	49,50	49,15
DİRENÇLER	50,65	51,00	51,45

## TÜRK TELEKOMÜNİKASYON



Orta vadeli yükselen trend kırıldıktan sonra değer kaybı hız kazanmıştır. Kısa ve orta vadeli göstergeler genellikle olumsuz bir görünümündedir. İşlem hacmi, hafta başından itibaren artış eğilimi gösterirken, hissede yaşanan değer kaybı oldukça dik bir açığa sahiptir. Kısa ve orta vadeli ağırlıklı ortalamalarının aşağısında hareket eden TTKOM, uzun vadeli ağırlıklı ortalamalarında tutunmaya çalışmaktadır. Destekler kısa vadeli yatay seviyeden gelen 5,79 ile orta vadeli yatay seviyeden gelen 5,71'dedir. Yukarı yönlü hareketlerde dirençler 5,90 ve 5,96'dır. Kapanış fiyatı 5,90'dur.

DESTEKLER	5,79	5,71	5,62
DİRENÇLER	5,90	5,96	6,06

## BRISA LASTİK SAN.



Uzun vadeli yükselen trend desteğinde tutunmaya çalışmaktadır. Kısa vadeli göstergeler genellikle olumlu bir görünümdeyken, orta vadeli göstergeler de olumlu sinyaller vermektedir. İşlem hacmi, oldukça düşük seviyelere çekilmiştir. Kısa, orta ve uzun vadeli ağırlıklı ortalamalarının üzerinde işlem görmektedir. Kısa vadeli yatay seviyeden gelen dirençler 6,77 ve 6,83'dedir. Aşağı yönlü hareketlerde yükselen trend desteği 6,62, sonraki destek ise 6,50'dir. Kapanış fiyatı 6,75'dir.

DESTEKLER	6,62	6,50	6,39
DİRENÇLER	6,77	6,83	6,88

## PETKİM PETROKİMYA



Orta vadeli yükselen trend desteğinden yukarı yönde hareketlenmiştir. Kısa ve orta vadeli göstergeler olumlu bir görünümündedir. İşlem hacmi, son gün dikkat çekici bir artış göstermiştir. Bütün vadelerde ağırlıklı ortalamalarının yukarısında işlem görmektedir. Dirençler kısa vadeli yatay seviyeden gelen 3,14 ve uzun vadeli yatay seviyeden gelen 3,17 seviyelerindedir. Olası geri çekilmelerde ilk destek 3,09, bir sonraki destek ise 3,06'dır. Kapanış fiyatı 3,12'dir.

DESTEKLER	3,09	3,06	3,01
DİRENÇLER	3,14	3,17	3,20



---

## Yasal Çekinceler

---

Bu rapor HSBC Yatırım Menkul Değerler A.Ş.("HSBC") tarafından sadece Türkiye'de yerleşik müşterilerini bilgilendirmek amacıyla düzenlenmiştir ve hisse senedi piyasası ve bazı hisse senetleri hakkında analizler içermektedir.

HSBC Yatırım Menkul Değerler A.Ş. ("HSBC") satış bölümü, işbu raporda bahsedilen ürünlere ilişkin pazarlama faaliyetlerinde bulunabilir. Bu çerçevede, bu raporda yer alan konular tarafsız ya da bağımsız bir açıklama olarak değerlendirilmemelidir. Aynı zamanda bu doküman ilgili düzenleyici kurumların belirlediği kurallar çerçevesinde araştırma raporu olarak da düşünülmemelidir.

Burada yer alan yatırım bilgi, yorum ve tavsiyeleri yatırım danışmanlığı kapsamında değildir. Yatırım danışmanlığı hizmeti; aracı kurumlar, portföy yönetim şirketleri, mevduat kabul etmeyen bankalar ile müşteri arasında imzalanacak yatırım danışmanlığı sözleşmesi çerçevesinde sunulmaktadır. Burada yer alan yorum ve tavsiyeler, yorum ve tavsiyede bulunanların kişisel görüşlerine dayanmaktadır. Bu görüşler mali durumunuz ile risk ve getiri tercihlerinize uygun olmayabilir. Bu nedenle, sadece burada yer alan bilgilere dayanılarak yatırım kararı verilmesi beklentilerinize uygun sonuçlar doğurmayabilir.

Bu rapor ABD, İngiltere veya Japonya'da yayımlanamaz veya dağıtılamaz.

HSBC bu raporda yer alan menkul kıymetler, finansal enstrümanlar veya benzeri bir yatırım enstrümanının kendi adına ve hesabına ticari amaçla alım/satımını yapabilir; son 36 ay içerisinde bu enstrümanları satın almayı taahhüt etmiş olabilir; veya yöneticiler ile çalışanlarla birlikte alış ya da satış yönünde bir pozisyon almış bulunabilir. Bu raporda yer alan menkul kıymetler veya finansal enstrümanların tamamı veya bir kısmının alım/satışından doğan komisyon veya masraflar HSBC tarafından veya onun adına görevli şahıslar tarafından alınabilir.

HSBC bu raporu, güvenilir olduğunu düşündüğü fakat bağımsız olarak doğrulanmamış kaynaklardan alınan bilgilere dayandırmaktadır. İfade edilen fikirler ve tahminler istendiği anda bildirim yapılmaksızın değiştirilebilir. Sunulan göstergesel alım/satım bilgilerinin gerçekte HSBC'nin alım/satım yaptığı/yapabileceği alım/satım bilgileri olarak yorumlanmamalıdır. Sunulan tüm tablo ve grafikler halka açık kaynaklardan ya da kurumumuzca hazırlanmış tablolardan alınmıştır. Bu raporda yer alan rakamlar geçmiş performansla ya da modellenmiş geçmiş performansla ilişkili olabilir. Geçmiş performans gelecek performansın güvenilir bir göstergesi değildir.

Bu raporun tamamen veya kısmen çoğaltılması ya da içeriğinin HSBC'nin önceden izni olmaksızın ifşa edilmesi kesinlikle yasaktır. Bu rapor, dağıtımının hukuka ve ilgili mevzuata aykırı olan herhangi bir ülkedeki herhangi bir kişi veya kuruma dağıtılmak ya da bunlar tarafından kullanılmak amacıyla oluşturulmamıştır.

Bu rapordaki bilgiler gönderilen kişiye özeldir ve bu dokümanda atıfta bulunan ürünler, yatırımlar ve işlemlerle ilgili bağımsız bir değerlendirmede bulunmak ya da araştırma yapmak tamamen kullanıcının sorumluluğunda olup, bu dokümandaki herhangi bir bilginin yatırım tavsiyesi teşkil ettiği düşünülmemelidir. HSBC size yasal, vergiyle ilgili ya da diğer uzman tavsiyeler sağlamaktan sorumlu değildir.

HSBC ya da herhangi bir HSBC görevlisi, yöneticisi, çalışanı ya da acentesi işbu raporun tamamen ya da kısmen kullanılmasından doğan herhangi bir kayıp ya da zararla ilgili yükümlülük kabul etmez.

Bu rapor veya ürünler hakkında daha detaylı bilgi almak isterseniz ilgili HSBC personeli ile görüşünüz."

Raporda yer alan grafik ve veriler, DirectFN'e ait EuroLine programından sağlanmaktadır.

HSBC YATIRIM MENKUL DEĞERLER A.Ş.(TR)

Sicil No : İstanbul Ticaret Sicil Müdürlüğü - 359071-306653  
Ticaret Ünvanı : HSBC YATIRIM MENKUL DEĞERLER A.Ş.  
Şirket Merkezi : Esentepe Mah. Büyükdere Cad. No:128 Şişli 34394 İst.  
Sicile kayıtlı olduğu yer : Esentepe Mah. Büyükdere Cad. No:128 Şişli 34394 İst. - İstanbul Ticaret Sicil Md.  
Web Adresi : [www.hsbcyatirim.com.tr](http://www.hsbcyatirim.com.tr)  
İrtibat Bilgileri : tel : 0212 -376 46 00  
fax: 0212-3362472

**HSBC Yatırım**

Sertaç Batur. Müdür Yardımcısı

[sertacatur@hsbc.com.tr](mailto:sertacatur@hsbc.com.tr)

Telefon: 212 376 46 00 Faks: 212 376 49 13  
<http://www.hsbc.com.tr/tr/yatirim/>

---