

**TEKNİK ANALİZ BÜLTENİ**

Bu Doküman HSBC Yatırım Menkul Değerler A.Ş. Araştırma Bölümü tarafından değil, HSBC Türkiye satış ekibi tarafından hazırlanmıştır. Bu dokümandaki tüm tavsiyeler hazırlayanın şahsi fikirlerine dayanmakta olup, araştırma bölümü de dahil olmak üzere HSBC Türkiye'nin diğer bölümleri tarafından ifade edilen görüşlerden farklı olabilir.

<b>PIYASA ÖZET VERİLERİ</b>	<b>3 Eyl 2014</b>	<b>2 Eyl 2014</b>	<b>DEĞİŞİM %</b>
BIST-100 Kapanış Değeri	81.292	80.710	0,72
BIST-100 Günlük İşlem Hacmi-(TL)	3.123.274.997	2.541.912.065	22,87
100 Günlük Ortalama İşlem Hacmi (TL) BIST-100	3.028.098.734		3,14
Piyasa Değeri - TÜM (\$m)	268.446	266.474	0,74
Halka Açık Piyasa Değeri - TÜM (\$m)	78.613	77.926	0,88
Yabancı Oranı (%)	64,03	64,04	-0,02

	<b>BIST 50 SENETLERİNDEN İŞLEM HACMI EN ÇOK ARTANLAR</b>							
	100 Günlük Ortalama	Hacim TL			Fiyat			
		03.Eyl	02.Eyl	Değişim	03.Eyl	02.Eyl	Değişim	AO ( 22 )
ENKAI	25.594.150	43.761.510	13.047.160	235%	5,55	5,5	0,91%	5,37
TOASO	16.254.290	32.510.790	11.032.850	195%	13,35	13,1	1,91%	13,04
SNGYO	7.873.300	15.029.880	5.141.001	192%	0,9	0,86	4,65%	0,85
CCOLA	8.178.276	8.094.840	3.074.025	163%	51,9	51,8	0,19%	51,63
IPEKE	6.823.350	4.321.477	1.832.313	136%	2,24	2,25	-0,44%	2,26

		Destek-1	Destek-2	Direnç-1	Direnç-2
<b>TRYUS</b>	<b>USD/TL</b>	2,1580	2,1430	2,1800	2,1900
<b>EURUS</b>	<b>Euro/Dolar</b>	1,3100	1,3060	1,3200	1,3260
<b>GLD</b>	<b>Altın Ons</b>	1.257	1.240	1.280	1.295

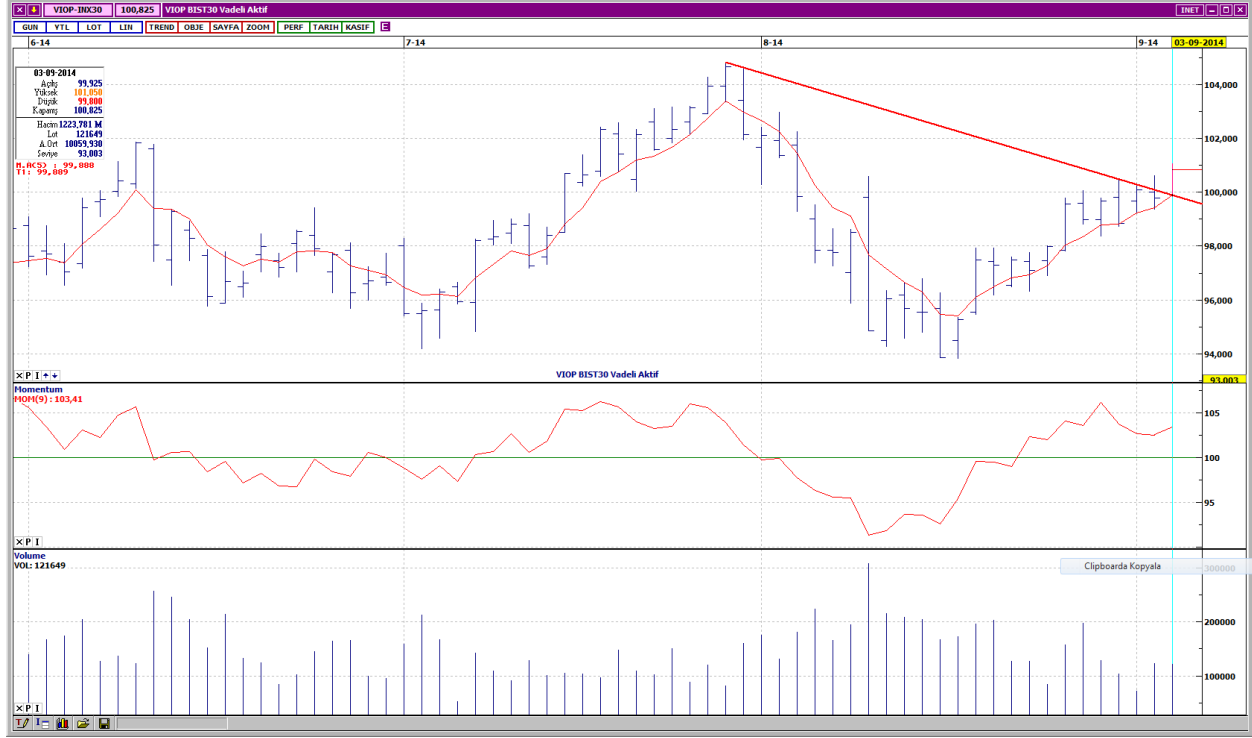
## BIST-100



Gün içinde alış ağırlıklı bir seyir izleyen BIST- 100, günü, 582 puan yukarıdan, 81,292 seviyesinden tamamlamıştır. Kısa vadeli yükselen trend devam etmektedir. Kısa vadeli göstergeler daha olumlu bir görünüm kazanırken, orta vadeli göstergeler de olumlu görünümüne devam etmektedir. İşlem hacmi, artış göstererek ortalama değerlerinin üzerine çıkmıştır. Kısa, orta ve uzun vadeli ağırlıklı ortalamalarının yukarısında hareket etmektedir. 81,500 direncine yakın bir seviyeden kapanan endeksin yukarıda 81,900 ve 82,500 dirençleri bulunmaktadır. Yükselen trendin devam etmesi için 81,250 seviyesi üzerinde kapanış yapması gereken BIST- 100’de ilk destek , 5 günlük ağırlıklı ortalama seviyesi olan 80,750’dir. Sonraki destek 80,250’dir.

DESTEKLER	80,750	80,250	79,700
DİRENÇLER	81,900	82,500	83,000

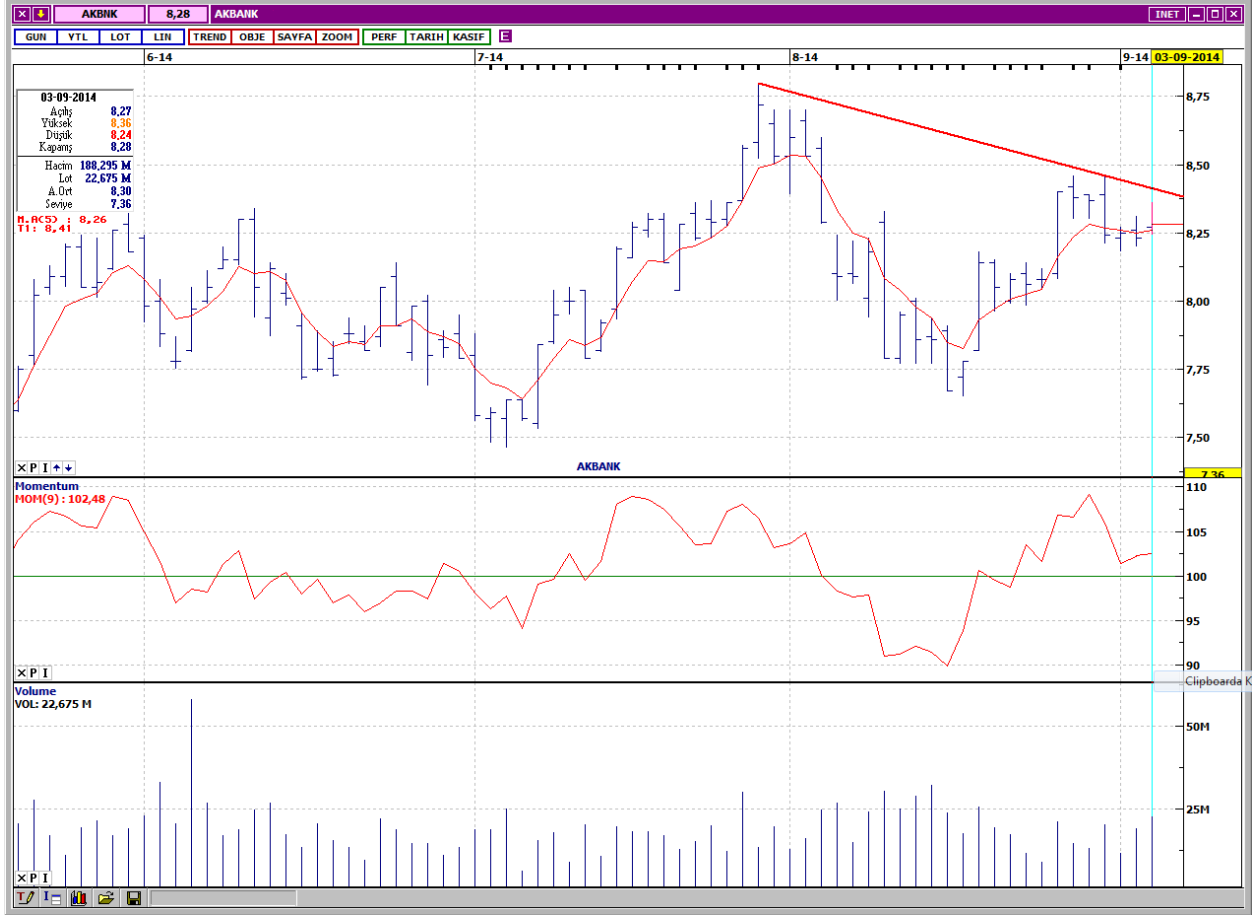
## VIOP- 30



Kısa vadeli alçalan trend üzerinde kapatmıştır. Kısa ve orta vadeli göstergeler olumlu bir görünümündedir. İşlem gören kontrat sayısında önemli bir değişim yoktur. Bütün vadelerde ağırlıklı ortalamalarının üzerinde değerlenmektedir. Kısa vadeli yatay seviyeden gelen ilk direnç 101,400, sonraki direnç ise 101,900'dür. Aşağı yönlü hareketlerde ilk destek 100,100- 99,900 aralığındadır. Bir sonraki destek 99,400'dedir. Kapanış değeri 100,825'dir.

DESTEKLER	100,100	99,400	98,600
DİRENÇLER	101,400	101,900	102,425

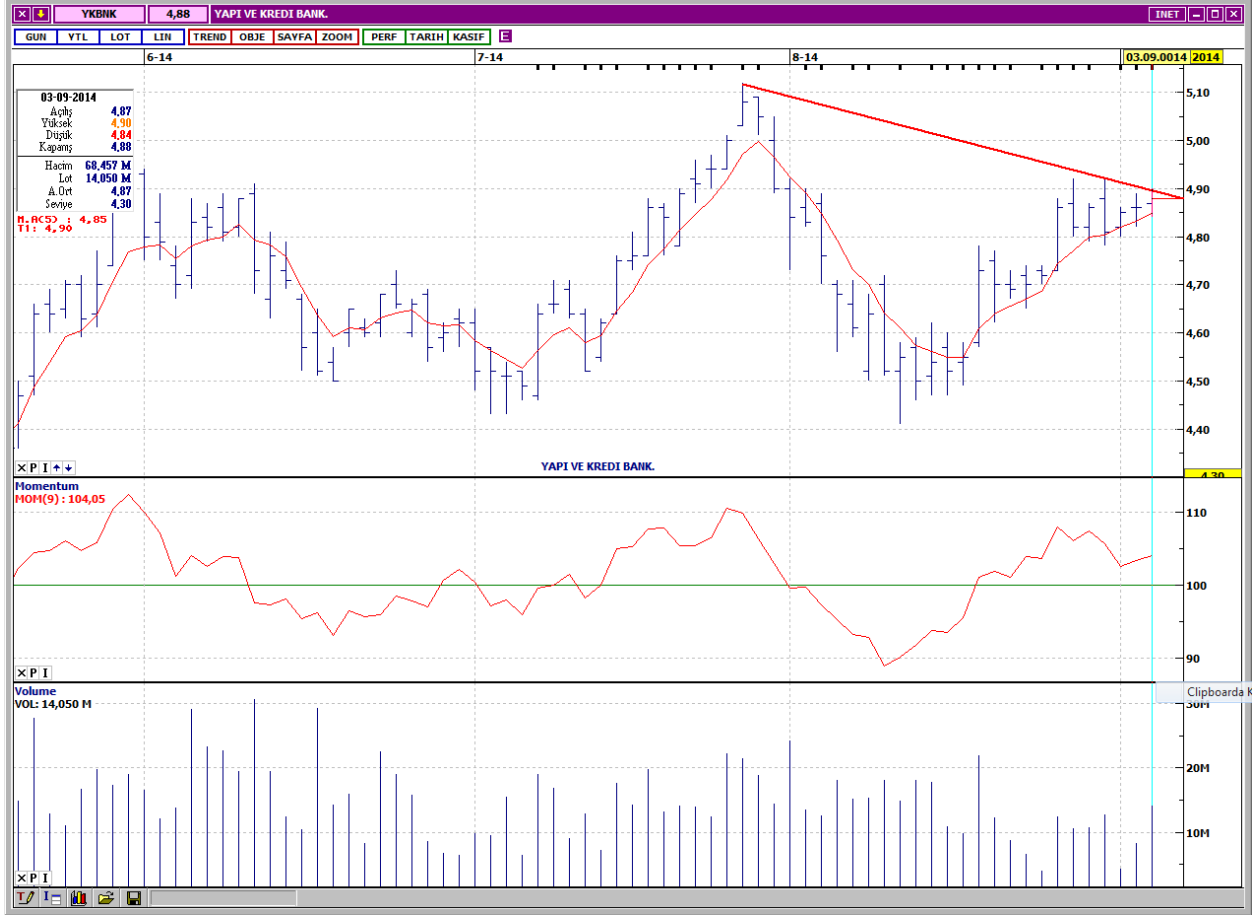
## AKBANK



Kısa vadeli alçalan trend direncine doğru hareketlenmiştir. Kısa ve orta vadeli göstergeler olumlu bir görünümde. İşlem hacmi, son iki gün bir miktar artış göstermiştir. Kısa, orta ve uzun vadeli ağırlıklı ortalamalarının üzerinde işlem görmektedir. Alçalan trend direnci 8,40, bir sonraki direnç ise 8,50'dir. Aşağı yönlü hareketlerde kısa vadeli yatay seviyeden gelen destekler 8,23 ve 8,14'dedir. Kapanış fiyatı 8,28'dir.

DESTEKLER	8,23	8,14	8,05
DİRENÇLER	8,40	8,50	8,59

## YAPI ve KREDİ BANKASI



Kısa vadeli alçalan trend direncini test etmektedir. Kısa vadeli göstergeler genellikle olumlu bir görünümdeyken, orta vadeli göstergeler de olumludur. Hafta başında çok düşük seviyelere gerileyen işlem hacmi, yükseliş eğilimi göstermektedir. Bütün vadelerde ağırlıklı ortalamalarının üzerinde hareket etmektedir. Alçalan trend direnci 4,89, bir sonraki direnç ise 4,94'dedir. Destekler kısa vadeli yatay seviyeden gelen 4,80 ve 4,74'dür. Kapanış fiyatı 4,88'dir.

DESTEKLER	4,80	4,74	4,69
DİRENÇLER	4,89	4,94	5,01

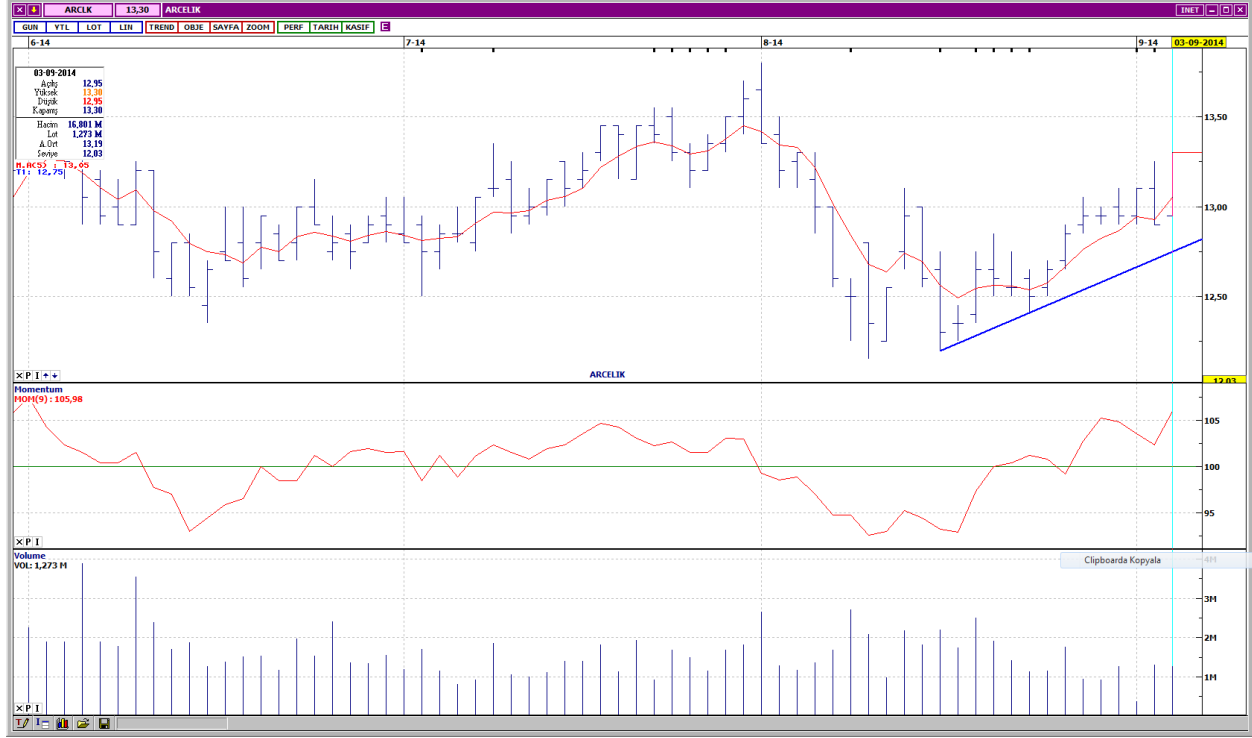
## PETKİM PETROKİMYA



Kısa vadeli yükselen kanal içinde hareket etmektedir. Kısa vadeli göstergeler karışık, orta vadeli göstergeler ise olumlu bir görünümde. Hafta başında oldukça yüksek seviyelere çıkan işlem hacmi, azalış eğilimindedir. Kısa, orta ve uzun vadeli ağırlıklı ortalamalarının üzerinde işlem görmektedir. Kısa vadeli yatay seviyeden gelen dirençler 3,69 ve 3,73'dedir. Aşağı yönlü hareketlerde ilk destek 3,58'dir. Bir sonraki destek yükselen kanalın alt bant seviyesi olan 3,52'dedir. Kapanış fiyatı 3,64'dür.

DESTEKLER	3,58	3,52	3,46
DİRENÇLER	3,69	3,73	3,77

## ARÇELİK



Kısa vadeli yükselen trend ivme kazanmıştır. Kısa vadeli göstergeler çoğunlukla olumlu görünümünü korurken, orta vadeli göstergeler de olumludur. İşlem hacmi, Ağustos ayı ortalarından itibaren azalış eğilimindedir. Ağırlıklı ortalamaları birbirlerine yakın konumda bulunan ARCLK, bu ortalamalarının üzerinde fiyatlanmaktadır. Kısa vadeli yatay seviyeden gelen dirençler 13,35 ve 13,45'dedir. Olası geri çekilmelerde ilk destek 13,10, bir sonraki destek ise 5 günlük ağırlıklı ortalamanın da yakın bir konumda olduğu 13,00'dür. Kapanış fiyatı 13,30'dur.

DESTEKLER	13,10	13,00	12,85
DİRENÇLER	13,35	13,45	13,60

## AKSA ENERJİ



Kısa vadeli, hafif eğimli yükselen trend devam etmektedir. Kısa ve orta vadeli göstergeler karışık bir görünümündedir. Çok düşük seviyelere gerileyen işlem hacmi, son iki gün dikkat çekici bir artış göstermiştir. Kısa ve orta vadeli ağırlıklı ortalamalarının üzerinde işlem gören AKSEN, uzun vadeli 100 günlük ortalamasının aşağısındadır. Kısa vadeli yatay seviyeden gelen 2,78 direnci üzerinde 2,82 direnci bulunmaktadır. 5 günlük ağırlıklı ortalama seviyesi olan 2,73 ilk destektir. Sonraki destek 2,68 seviyesindedir. Kapanış fiyatı 2,76'dır.

DESTEKLER	2,73	2,68	2,64
DİRENÇLER	2,78	2,82	2,86



---

## Yasal Çekinceler

---

Bu rapor HSBC Yatırım Menkul Değerler A.Ş. ("HSBC") tarafından sadece Türkiye'de yerleşik müşterilerini bilgilendirmek amacıyla düzenlenmiştir ve hisse senedi piyasası ve bazı hisse senetleri hakkında analizler içermektedir.

HSBC Yatırım Menkul Değerler A.Ş. ("HSBC") satış bölümü, işbu raporda bahsedilen ürünlere ilişkin pazarlama faaliyetlerinde bulunabilir. Bu çerçevede, bu raporda yer alan konular tarafsız ya da bağımsız bir açıklama olarak değerlendirilmemelidir. Aynı zamanda bu doküman ilgili düzenleyici kurumların belirlediği kurallar çerçevesinde araştırma raporu olarak da düşünülmemelidir.

Burada yer alan yatırım bilgi, yorum ve tavsiyeleri yatırım danışmanlığı kapsamında değildir. Yatırım danışmanlığı hizmeti; aracı kurumlar, portföy yönetim şirketleri, mevduat kabul etmeyen bankalar ile müşteri arasında imzalanacak yatırım danışmanlığı sözleşmesi çerçevesinde sunulmaktadır. Burada yer alan yorum ve tavsiyeler, yorum ve tavsiyede bulunanların kişisel görüşlerine dayanmaktadır. Bu görüşler mali durumunuz ile risk ve getiri tercihlerinize uygun olmayabilir. Bu nedenle, sadece burada yer alan bilgilere dayanılarak yatırım kararı verilmesi beklentilerinize uygun sonuçlar doğurmayabilir.

Bu rapor ABD, İngiltere veya Japonya'da yayımlanamaz veya dağıtılamaz.

HSBC bu raporda yer alan menkul kıymetler, finansal enstrümanlar veya benzeri bir yatırım enstrümanının kendi adına ve hesabına ticari amaçla alım/satımını yapabilir; son 36 ay içerisinde bu enstrümanları satın almayı taahhüt etmiş olabilir; veya yöneticiler ile çalışanlarla birlikte alış ya da satış yönünde bir pozisyon almış bulunabilir. Bu raporda yer alan menkul kıymetler veya finansal enstrümanların tamamı veya bir kısmının alım/satışından doğan komisyon veya masraflar HSBC tarafından veya onun adına görevli şahıslar tarafından alınabilir.

HSBC bu raporu, güvenilir olduğunu düşündüğü fakat bağımsız olarak doğrulanmamış kaynaklardan alınan bilgilere dayandırmaktadır. İfade edilen fikirler ve tahminler istendiği anda bildirim yapılmaksızın değiştirilebilir. Sunulan göstergesel alım/satım bilgilerinin gerçekte HSBC'nin alım/satım yaptığı/yapabileceği alım/satım bilgileri olarak yorumlanmamalıdır. Sunulan tüm tablo ve grafikler halka açık kaynaklardan ya da kurumumuzca hazırlanmış tablolardan alınmıştır. Bu raporda yer alan rakamlar geçmiş performansla ya da modellenmiş geçmiş performansla ilişkili olabilir. Geçmiş performans gelecek performansın güvenilir bir göstergesi değildir.

Bu raporun tamamen veya kısmen çoğaltılması ya da içeriğinin HSBC'nin önceden izni olmaksızın ifşa edilmesi kesinlikle yasaktır. Bu rapor, dağıtımının hukuka ve ilgili mevzuata aykırı olan herhangi bir ülkedeki herhangi bir kişi veya kuruma dağıtılmak ya da bunlar tarafından kullanılmak amacıyla oluşturulmamıştır.

Bu rapordaki bilgiler gönderilen kişiye özeldir ve bu dokümanda atıfta bulunulan ürünler, yatırımlar ve işlemlerle ilgili bağımsız bir değerlendirmede bulunmak ya da araştırma yapmak tamamen kullanıcının sorumluluğunda olup, bu dokümandaki herhangi bir bilginin yatırım tavsiyesi teşkil ettiği düşünülmemelidir. HSBC size yasal, vergiyle ilgili ya da diğer uzman tavsiyeler sağlamaktan sorumlu değildir.

HSBC ya da herhangi bir HSBC görevlisi, yöneticisi, çalışanı ya da acentesi işbu raporun tamamen ya da kısmen kullanılmasından doğan herhangi bir kayıp ya da zararlar ilgili yükümlülük kabul etmez.

Bu rapor veya ürünler hakkında daha detaylı bilgi almak isterseniz ilgili HSBC personeli ile görüşünüz."

Raporda yer alan grafik ve veriler, DirectFN'e ait EuroLine programından sağlanmaktadır.

HSBC YATIRIM MENKUL DEĞERLER A.Ş.(TR)

Sicil No : İstanbul Ticaret Sicil Müdürlüğü - 359071-306653  
Ticaret Ünvanı : HSBC YATIRIM MENKUL DEĞERLER A.Ş.  
Şirket Merkezi : Esentepe Mah. Büyükdere Cad. No:128 Şişli 34394 İst.  
Sicile kayıtlı olduğu yer : Esentepe Mah. Büyükdere Cad. No:128 Şişli 34394 İst. - İstanbul Ticaret Sicil Md.  
Web Adresi : [www.hsbcyatirim.com.tr](http://www.hsbcyatirim.com.tr)  
İrtibat Bilgileri : tel : 0212 -376 46 00  
fax: 0212-3362472

**HSBC Yatırım**

Sertaç Batur. Müdür Yardımcısı

[sertacatur@hsbc.com.tr](mailto:sertacatur@hsbc.com.tr)

Telefon: 212 376 46 00 Faks: 212 376 49 13  
<http://www.hsbc.com.tr/tr/yatirim/>

---