

TEKNİK ANALİZ BÜLTENİ

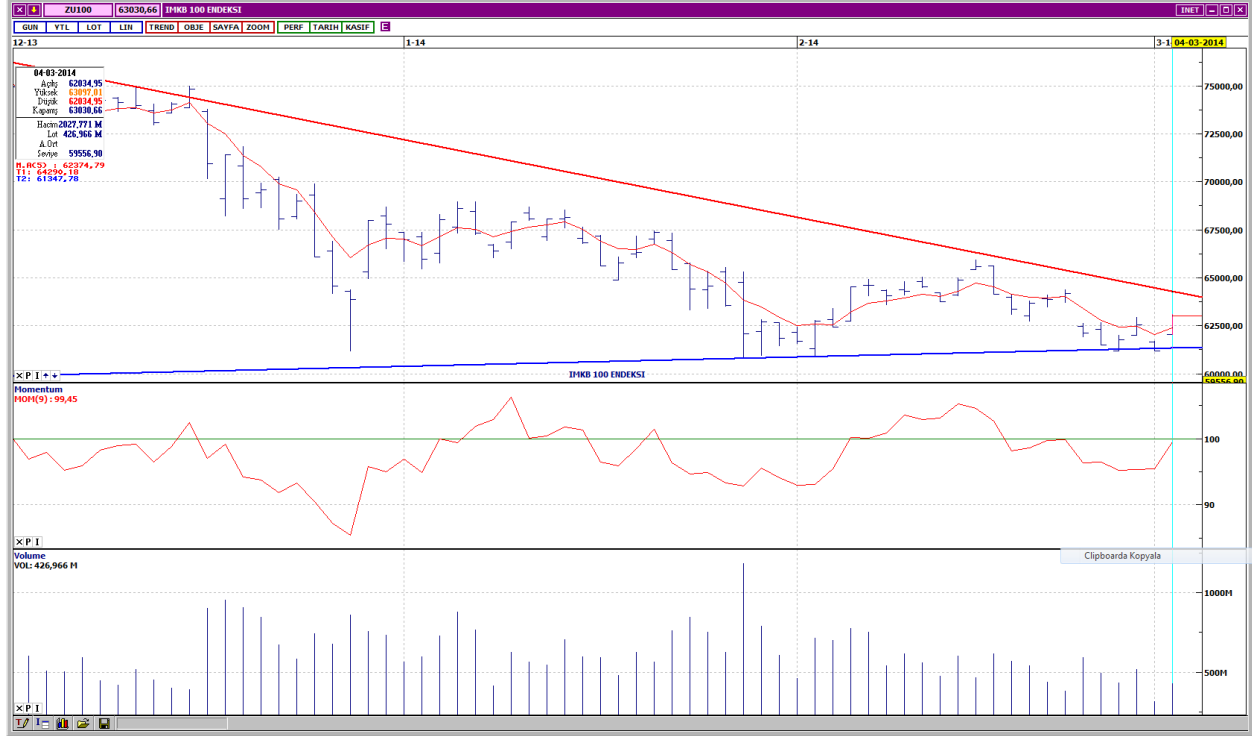
Bu Doküman HSBC Yatırım Menkul Değerler A.Ş. Araştırma Bölümü tarafından değil, HSBC Türkiye satış ekibi tarafından hazırlanmıştır. Bu dokümandaki tüm tavsiyeler hazırlayanın şahsi fikirlerine dayanmakta olup, araştırma bölümü de dahil olmak üzere HSBC Türkiye'nin diğer bölümleri tarafından ifade edilen görüşlerden farklı olabilir.

PIYASA ÖZET VERİLERİ	4 Mar 2014	3 Mar 2014	DEĞİŞİM %
BIST-100 Kapanış Değeri	63.030	61.189	3,01
BIST-100 Günlük İşlem Hacmi-(TL)	2.027.770.694	1.464.586.113	38,45
100 Günlük Ortalama İşlem Hacmi (TL) BIST-100	2.784.166.239		-27,17
Piyasa Değeri - TÜM (\$m)	211.847	205.989	2,84
Halka Açık Piyasa Değeri - TÜM (\$m)	60.738	58.852	3,20
Yabancı Oranı (%)	61,07	61,22	-0,25

BIST 50 SENETLERİNDEN İŞLEM HACMI EN ÇOK ARTANLAR								
	Hacim TL				Fiyat			
	100 Günlük Ortalama	04.Mar	03.Mar	Değişim	04.Mar	03.Mar	Değişim	AO (22)
GUBRF	14.545.440	21.020.280	2.366.371	788%	3,63	3,4	6,76%	3,41
DOAS	17.463.600	49.926.280	9.331.209	435%	7,24	6,56	10,37%	6,90
PRKME	2.976.461	6.001.492	1.222.644	391%	4,17	4,26	-2,11%	4,59
ASYAB	21.625.380	20.178.960	5.185.832	289%	1,2	1,16	3,45%	1,22
TTKOM	20.281.860	18.972.870	5.664.367	235%	6,06	5,88	3,06%	5,90

		Destek-1	Destek-2	Direnç-1	Direnç-2
TRYUS	USD/TL	2,1950	2,1850	2,2380	2,2500
EURUS	Euro/Dolar	1,3700	1,3660	1,3800	1,3830
GLD	Altın Ons	1.320	1.305	1.350	1.375

BIST-100



Güne alımlarla başlayan ve sonrasında da alış ağırlıklı bir seyir izleyen BIST- 100, günü, 1,841 puan yukarıdan, 63,030 seviyesinden kapatmıştır. Günlük değer kazancı % 3,01 olmuştur. Endeks, önemli destek seviyelerinden bir kez daha orta vadeli alçalan trende doğru hareketlenmiştir. Kısa ve orta vadeli göstergeler olumlu bir görünümde. İşlem hacmi, bir miktar artış gösterse de halen düşük seviyelerdedir. BIST- 100, kısa vadeli 5 günlük ağırlıklı ortalamasını yukarı yönde keserken diğer vadelerde ağırlıklı ortalamalarının aşağısındadır. İlk direnç 63,500'dedir. Orta vadeli alçalan trend direnci ise 64,100 seviyesindedir. Destekler 62,200 ve 61,400'dedir.

DESTEKLER	62,200	61,400	60,700
DİRENÇLER	63,500	64,100	64,600

VIOP- 30



Kısa vadeli alçalan trendin üzerinde kapatmıştır. Kısa ve orta vadeli göstergeler olumlu bir görünümündedir. Kontrat sayısı halen düşük seviyelerdedir. Kısa vadeli 5 günlük ağırlıklı ortalamasını yukarı yönde keserken diğer vadelerde ağırlıklı ortalamalarının aşağısındadır. Dirençler 77,100 ve 77,500 seviyelerindedir. Aşağı yönlü hareketlerde ilk destek 75,775'dedir. Bir sonraki destek ise yukarı yönde kırılan alçalan trend çizgisinin geçtiği 75,000'dir. Kapanış değeri 76,425'dir.

DESTEKLER	75,775	75,000	74,500
DİRENÇLER	77,100	77,500	78,000

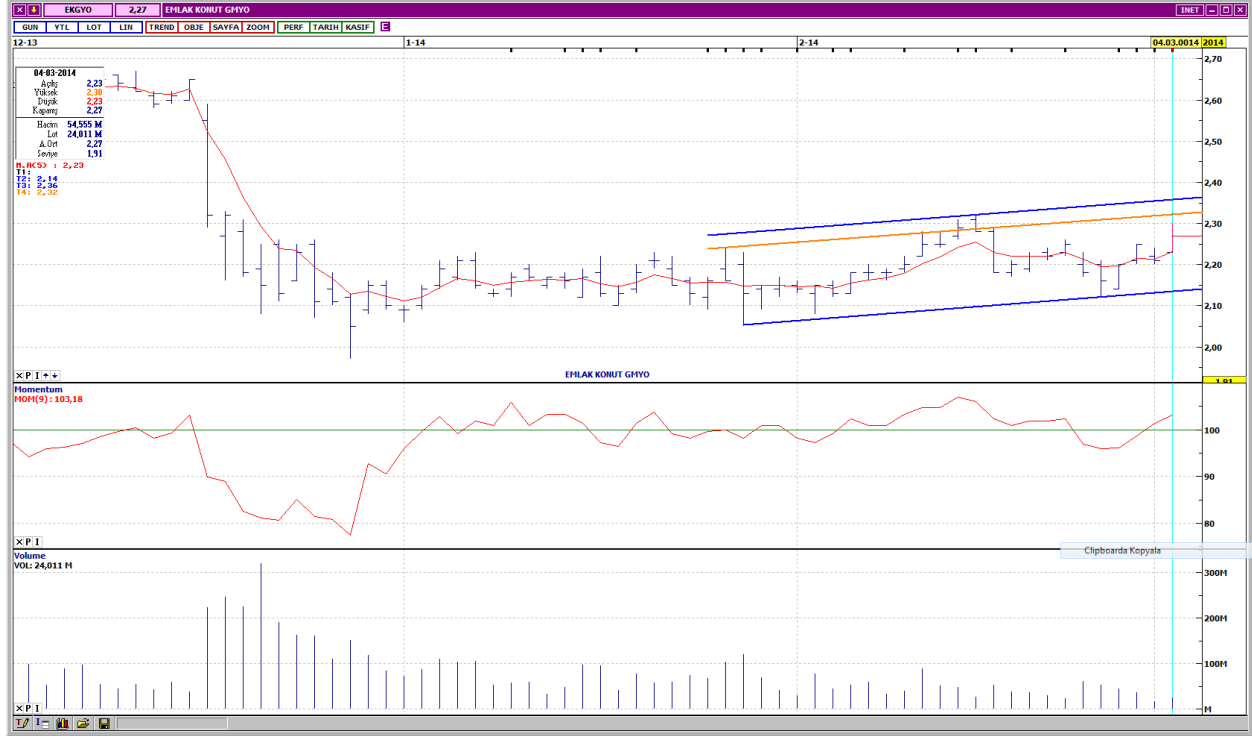
HALKBANK



Kısa vadeli alçalan trendin üzerinde kapatmıştır. Kısa ve orta vadeli göstergeler olumlu bir görünümündedir. İşlem hacmi düşük seviyelerdedir. Kısa vadeli 5 günlük ağırlıklı ortalamasını yukarı yönde kesen HALKB, orta ve uzun vadeli ağırlıklı ortalamalarının aşağısındadır. Dirençler kısa vadeli yatay seviyeden gelen 11,20 ve 11,35'dedir. Aşağı yönlü hareketlerde ilk destek 10,85, bir sonraki destek ise 10,60'dadır. Kapanış fiyatı 11,10'dur.

DESTEKLER	10,85	10,60	10,25
DİRENÇLER	11,20	11,35	11,50

EMLAK KONUT GMYO



Kısa vadeli yükselen kanal içinde hareket etmektedir. Kısa ve orta vadeli göstergeler olumlu bir görünümündedir. İşlem hacmi oldukça düşük seviyelere gerilemiştir. Kısa ve orta vadeli ağırlıklı ortalamalarının üzerinde işlem gören EKGYO, uzun vadeli ağırlıklı ortalamalarının ise aşağısındadır. Dirençler 2,33 ve 2,36 seviyelerindedir. İlk desteği, 50 günlük ağırlıklı ortalamanın geçtiği 2,25 olan hissenin bir sonraki desteği 2,21'dedir. Kapanış fiyatı 2,27'dir.

DESTEKLER	2,25	2,21	2,18
DİRENÇLER	2,33	2,36	2,42

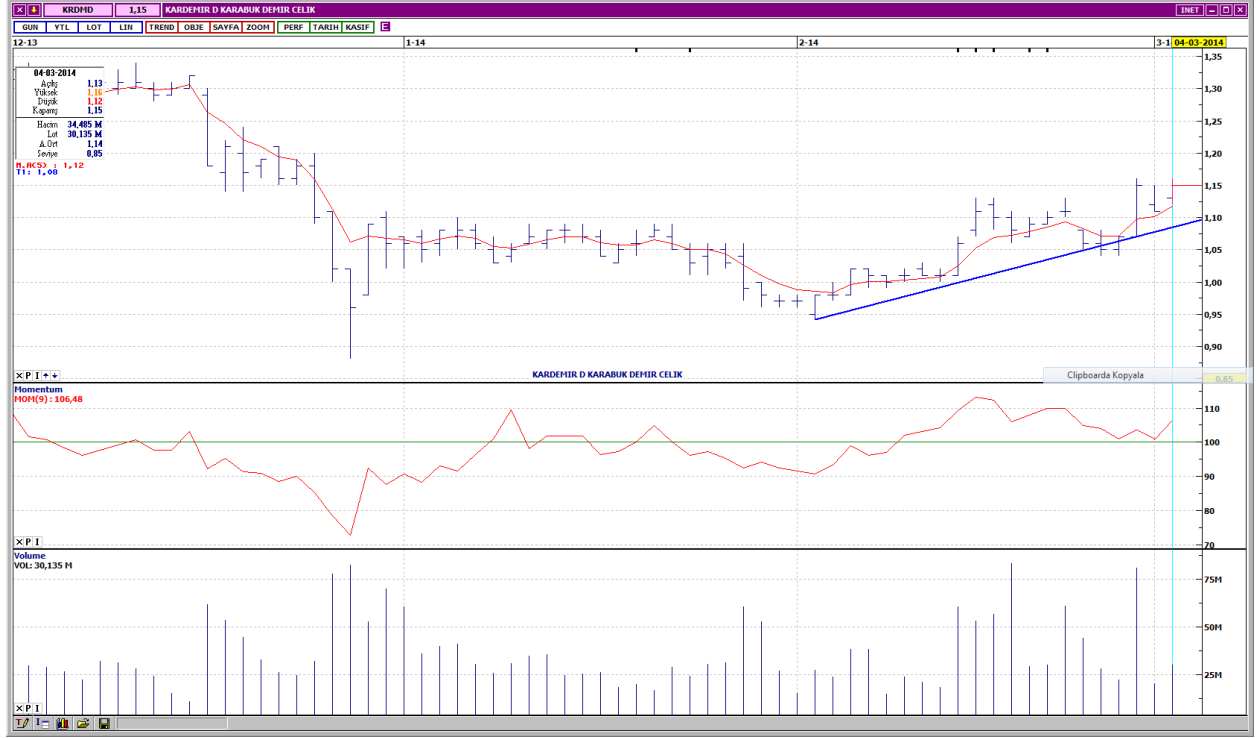
ENKA İNŞAAT



Kısa vadeli yükselen trend aşağı yönde kırılmış sonrasında trend içine geri dönme çabaları başarısız olmuştur. Kısa ve orta vadeli göstergeler genellikle olumsuz bir görünümde. İşlem hacminin, dikkat çekici bir artış gösterdiği Pazartesi günü gerçekleşen olumsuz yönlü kapanış, tedirgin edicidir. Kısa ve orta vadeli ağırlıklı ortalamalarını aşağı yönde kesen ENKAI, uzun vadeli ağırlıklı ortalamalarının ise aşağısındadır. Destekler kısa vadeli yatay seviyeden gelen 6,22 ve 6,12'dedir. Yukarı yönlü tepki hareketlerinde ilk direnç 6,38, bir sonraki direnç ise 6,48'dir. Kapanış fiyatı 6,28'dir.

DESTEKLER	6,22	6,12	6,04
DİRENÇLER	6,38	6,48	6,56

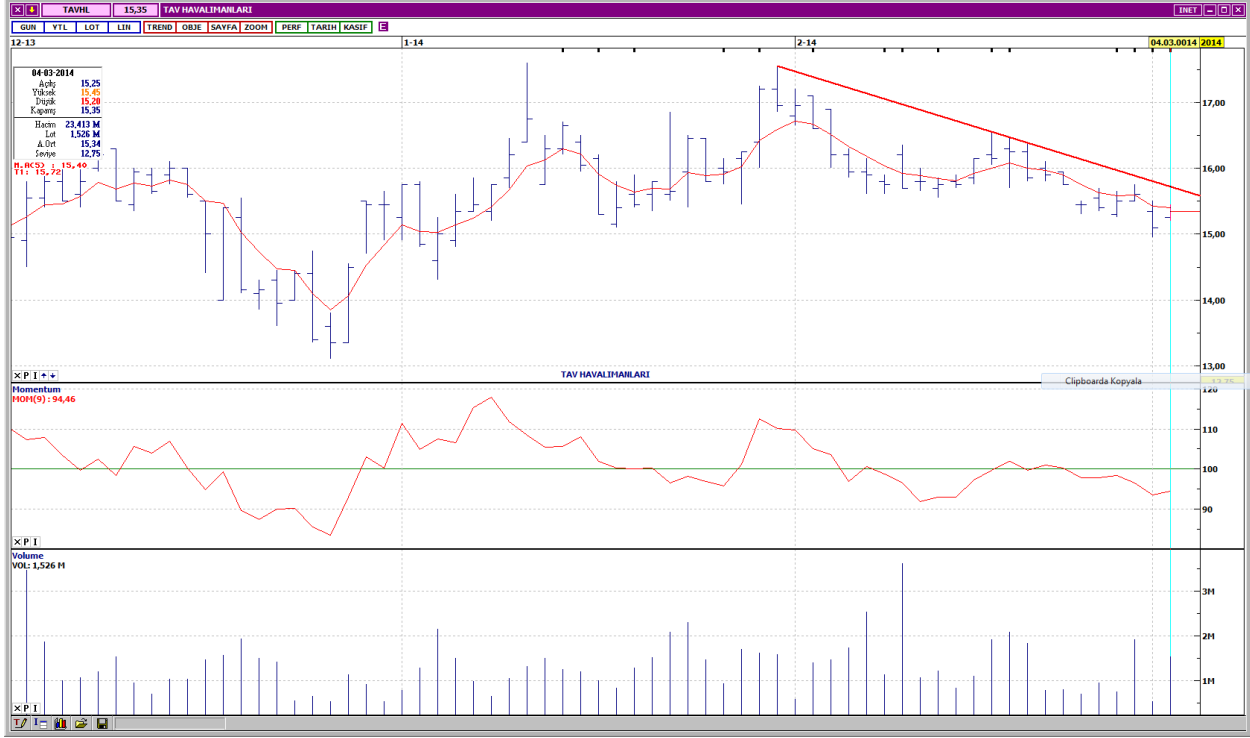
KARDEMİR D



Kısa vadeli yükselen trend devam etmektedir. Kısa vadeli göstergeler karışık, orta vadeli göstergeler ise olumlu bir görünümde. Son günlerde dikkat çekici artışlar gösteren işlem hacmi, bu hafta tekrar düşük seviyelere gerilemiştir. Kısa ve orta vadeli ağırlıklı ortalamalarının üzerinde, uzun vadeli ağırlıklı ortalamalarının ise aşağısında işlem görmektedir. 1,16- 1,18 aralığı ilk önemli direnç bölgesidir. Bir sonraki direnç 1,21'dir. Aşağı yönlü hareketlerde destekler 1,13 ve 1,10 seviyelerindedir. Kapanış fiyatı 1,15'dir.

DESTEKLER	1,13	1,10	1,07
DİRENÇLER	1,18	1,21	1,24

TAV HAVALİMANLARI



Kısa vadeli alçalan trend devam etmektedir. Kısa vadeli göstergeler çoğunlukla olumlu, orta vadeli göstergeler ise karışık bir görünümündedir. Oldukça düşük seviyelerde gerçekleşen işlem hacmi son gün artış göstermiştir. Kısa ve orta vadeli ağırlıklı ortalamalarının aşağısında işlem gören TAVHL, uzun vadeli ağırlıklı ortalamalarının ise yukarisindedir. İlk direnç 15,40, alçalan trend direnci ise 15,65'dedir. Satış baskısının sürmesi halinde destekler 15,10 ve 14,80 seviyelerindedir. Kapanış fiyatı 15,35'dir.

DESTEKLER	15,10	14,80	14,55
DİRENÇLER	15,40	15,65	15,80

Yasal Çekinceler

Bu rapor HSBC Yatırım Menkul Değerler A.Ş. ("HSBC") tarafından sadece Türkiye'de yerleşik müşterilerini bilgilendirmek amacıyla düzenlenmiştir ve hisse senedi piyasası ve bazı hisse senetleri hakkında analizler içermektedir.

HSBC Yatırım Menkul Değerler A.Ş. ("HSBC") satış bölümü, işbu raporda bahsedilen ürünlere ilişkin pazarlama faaliyetlerinde bulunabilir. Bu çerçevede, bu raporda yer alan konular tarafsız ya da bağımsız bir açıklama olarak değerlendirilmemelidir. Aynı zamanda bu doküman ilgili düzenleyici kurumların belirlediği kurallar çerçevesinde araştırma raporu olarak da düşünülmemelidir.

Burada yer alan yatırım bilgi, yorum ve tavsiyeleri yatırım danışmanlığı kapsamında değildir. Yatırım danışmanlığı hizmeti; aracı kurumlar, portföy yönetim şirketleri, mevduat kabul etmeyen bankalar ile müşteri arasında imzalanacak yatırım danışmanlığı sözleşmesi çerçevesinde sunulmaktadır. Burada yer alan yorum ve tavsiyeler, yorum ve tavsiyede bulunanların kişisel görüşlerine dayanmaktadır. Bu görüşler mali durumunuz ile risk ve getiri tercihlerinize uygun olmayabilir. Bu nedenle, sadece burada yer alan bilgilere dayanılarak yatırım kararı verilmesi beklentilerinize uygun sonuçlar doğurmayabilir.

Bu rapor ABD, İngiltere veya Japonya'da yayımlanamaz veya dağıtılamaz.

HSBC bu raporda yer alan menkul kıymetler, finansal enstrümanlar veya benzeri bir yatırım enstrümanının kendi adına ve hesabına ticari amaçla alım/satımını yapabilir; son 36 ay içerisinde bu enstrümanları satın almayı taahhüt etmiş olabilir; veya yöneticiler ile çalışanlarla birlikte alış ya da satış yönünde bir pozisyon almış bulunabilir. Bu raporda yer alan menkul kıymetler veya finansal enstrümanların tamamı veya bir kısmının alış/satışından doğan komisyon veya masraflar HSBC tarafından veya onun adına görevli şahıslar tarafından alınabilir.

HSBC bu raporu, güvenilir olduğunu düşündüğü fakat bağımsız olarak doğrulanmamış kaynaklardan alınan bilgilere dayandırmaktadır. İfade edilen fikirler ve tahminler istendiği anda bildirim yapılmaksızın değiştirilebilir. Sunulan göstergesel alım/satım bilgilerinin gerçekte HSBC'nin alım/satım yaptığı/yapabileceği alım/satım bilgileri olarak yorumlanmamalıdır. Sunulan tüm tablo ve grafikler halka açık kaynaklardan ya da kurumumuzca hazırlanmış tablolardan alınmıştır. Bu raporda yer alan rakamlar geçmiş performansla ya da modellenmiş geçmiş performansla ilişkili olabilir. Geçmiş performans gelecek performansın güvenilir bir göstergesi değildir.

Bu raporun tamamen veya kısmen çoğaltılması ya da içeriğinin HSBC'nin önceden izni olmaksızın ifşa edilmesi kesinlikle yasaktır. Bu rapor, dağıtımının hukuka ve ilgili mevzuata aykırı olan herhangi bir ülkedeki herhangi bir kişi veya kuruma dağıtılmak ya da bunlar tarafından kullanılmak amacıyla oluşturulmamıştır.

Bu rapordaki bilgiler gönderilen kişiye özeldir ve bu dokümanda atıfta bulunan ürünler, yatırımlar ve işlemlerle ilgili bağımsız bir değerlendirmede bulunmak ya da araştırma yapmak tamamen kullanıcının sorumluluğunda olup, bu dokümandaki herhangi bir bilginin yatırım tavsiyesi teşkil ettiği düşünülmemelidir. HSBC size yasal, vergiyle ilgili ya da diğer uzman tavsiyeler sağlamaktan sorumlu değildir.

HSBC ya da herhangi bir HSBC görevlisi, yöneticisi, çalışanı ya da acentesi işbu raporun tamamen ya da kısmen kullanılmasından doğan herhangi bir kayıp ya da zararlar ilgili yükümlülük kabul etmez.

Bu rapor veya ürünler hakkında daha detaylı bilgi almak isterseniz ilgili HSBC personeli ile görüşünüz."

Raporda yer alan grafik ve veriler, DirectFN'e ait EuroLine programından sağlanmaktadır.

HSBC YATIRIM MENKUL DEĞERLER A.Ş.(TR)

Sicil No : İstanbul Ticaret Sicil Müdürlüğü - 359071-306653
Ticaret Ünvanı : HSBC YATIRIM MENKUL DEĞERLER A.Ş.
Şirket Merkezi : Esentepe Mah. Büyükdere Cad. No:128 Şişli 34394 İst.
Sicile kayıtlı olduğu yer : Esentepe Mah. Büyükdere Cad. No:128 Şişli 34394 İst. - İstanbul Ticaret Sicil Md.
Web Adresi : www.hsbcyatirim.com.tr
İrtibat Bilgileri : tel : 0212 -376 46 00
fax: 0212-3362472

HSBC Yatırım

Sertaç Batur. Müdür Yardımcısı

sertacbatur@hsbc.com.tr

Telefon: 212 376 46 00 Faks: 212 376 49 13
<http://www.hsbc.com.tr/tr/yatirim/>
