

**TEKNİK ANALİZ BÜLTENİ**

Bu Doküman HSBC Yatırım Menkul Değerler A.Ş. Araştırma Bölümü tarafından değil, HSBC Türkiye satış ekibi tarafından hazırlanmıştır. Bu dokümandaki tüm tavsiyeler hazırlayanın şahsi fikirlerine dayanmakta olup, araştırma bölümü de dahil olmak üzere HSBC Türkiye'nin diğer bölümleri tarafından ifade edilen görüşlerden farklı olabilir.

<b>PIYASA ÖZET VERİLERİ</b>	<b>2 May 2014</b>	<b>30 Nis 2014</b>	<b>DEĞİŞİM %</b>
BIST-100 Kapanış Değeri	75.159	73.871	1,74
BIST-100 Günlük İşlem Hacmi-(TL)	4.178.968.922	4.119.129.716	1,45
100 Günlük Ortalama İşlem Hacmi (TL) BIST-100	2.880.517.737		45,08
Piyasa Değeri - TÜM (\$m)	255.960	252.150	1,51
Halka Açık Piyasa Değeri - TÜM (\$m)	74.568	73.265	1,78
Yabancı Oranı (%)	63,44	63,47	-0,05

	<b>BIST 50 SENETLERİNDEN İŞLEM HACMI EN ÇOK ARTANLAR</b>							
	<b>Hacim TL</b>				<b>Fiyat</b>			
	100 Günlük Ortalama	02.May	30.Nis	Değişim	02.May	30.Nis	Değişim	AO ( 22 )
YAZIC	3.195.564	11.062.770	4.462.681	148%	19,55	19,2	1,82%	18,96
DOAS	16.851.380	16.863.620	7.287.551	131%	8,31	7,99	4,01%	7,88
OTKAR	9.286.457	15.627.950	8.322.624	88%	52,4	52,25	0,29%	53,83
DOHOL	6.668.320	2.520.094	1.572.996	60%	0,73	0,72	1,39%	0,71
THYAO	222.402.950	392.360.200	246.915.100	59%	6,75	6,75	0,00%	6,73

		Destek-1	Destek-2	Direnç-1	Direnç-2
<b>TRYUS</b>	<b>USD/TL</b>	2,0870	2,0610	2,1150	2,1260
<b>EURUS</b>	<b>Euro/Dolar</b>	1,3790	1,3710	1,3900	1,3950
<b>GLD</b>	<b>Altın Ons</b>	1.278	1.268	1.315	1.328

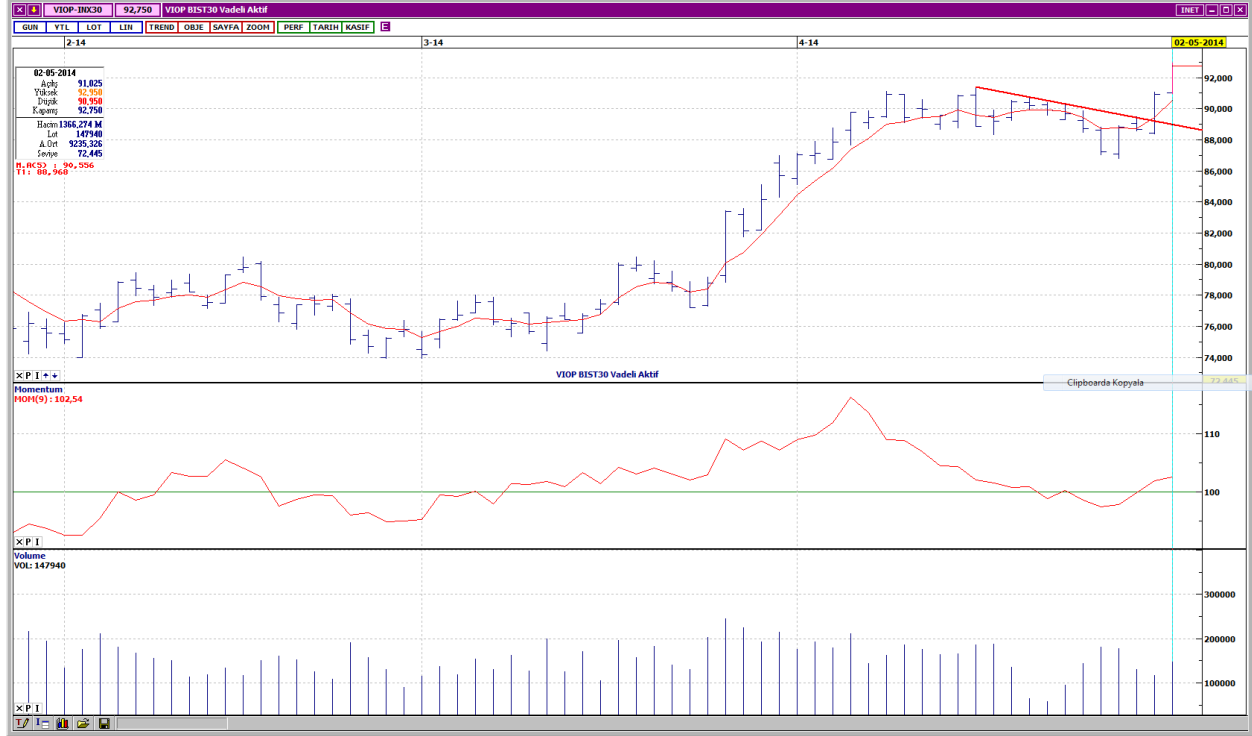
## BIST-100



Güne, hızlı alımlarla yukarı yönde boşluk bırakarak başlayan BIST- 100, günü, 1,287 puan yukarıdan, 75,159 seviyesinden tamamlamıştır. Kısa vadeli alçalan trendin kırılması ile yukarı yönlü hareket ivme kazanmıştır. Kısa ve orta vadeli göstergeler, olumlu görünümüne devam etmektedir. İşlem hacmi yüksek seviyelerini korumaktadır. Kısa, orta ve uzun vadeli ağırlıklı ortalamalarının üzerinde işlem görmektedir. Dirençler 75,600 ve 76,200 seviyelerindedir. Aşağı yönlü hareketlerde ilk destek 74,800, bir sonraki destek ise 74,400'dedir.

DESTEKLER	74,800	74,400	73,700
DİRENÇLER	75,600	76,200	77,000

## VIOP- 30



Kısa vadeli alçalan trend yukarı yönde kırılmıştır. Kısa ve orta vadeli göstergeler olumlu bir görünümündedir. İşlem gören kontrat sayısı bir miktar artış göstermiştir. Bütün vadelerde ağırlıklı ortalamalarının üzerindeki hareket devam etmektedir. Dirençler orta vadeli yatay seviyeden gelen 93,600 ve 94,300'dedir. Olası geri çekilmelerde ilk destek 92,100, bir sonraki destek ise 91,400 seviyesindedir. Kapanış değeri 92,750'dir.

DESTEKLER	92,100	91,400	90,600
DİRENÇLER	93,600	94,300	95,000

## GARANTİ BANKASI



Kısa vadeli yükselen trend ivme kazanarak devam etmektedir. Kısa ve orta vadeli göstergeler olumlu bir görünümde. İşlem hacmindeki canlılık devam etmektedir. Kısa, orta ve uzun vadeli ağırlıklı ortalamalarının üzerinde işlem görmektedir. Dirençler uzun vadeli yatay seviyeden gelen 8,16 ve 8,31'dedir. Geri çekilme hareketlerinde ilk destek 7,90, bir sonraki destek ise 7,76 seviyesindedir. Kapanış fiyatı 8,08'dir.

DESTEKLER	7,90	7,76	7,66
DİRENÇLER	8,16	8,31	8,45

## KOÇ HOLDİNG



Orta vadeli yükselen kanal içinde hareket etmektedir. Kısa ve orta vadeli göstergeler, olumlu görünümünü devam ettirmektedir. İşlem hacmi ortalama değerlerindedir. Bütün vadelerde ağırlıklı ortalamalarının üzerinde işlem görmektedir. Yükselen kanalın üst bant seviyesi olan 9,82 ilk dirençtir. Sonraki direnç 9,93'dedir. Aşağı yönlü hareketlerde ilk destek 9,52, bir sonraki destek ise 9,38'dedir. Kapanış fiyatı 9,65'dir.

DESTEKLER	9,52	9,38	9,24
DİRENÇLER	9,82	9,93	10,05

## ŞİŞE CAM



Kısa vadeli yükselen trend devam etmektedir. Kısa vadeli göstergeler olumlu, orta vadeli göstergeler ise karışık bir görünümündedir. Bir miktar artış gösteren işlem hacmi, tekrar azalış eğilimi göstermektedir. Kısa, orta ve uzun vadeli ağırlıklı ortalamalarının üzerinde hareket etmektedir. Orta vadeli yatay seviyeden gelen dirençler 2,70 ve 2,74'dedir. Olası geri çekilmelerde ilk destek 2,64, bir sonraki destek ise 2,61'dir. Kapanış fiyatı 2,67'dir.

DESTEKLER	2,64	2,61	2,58
DİRENÇLER	2,70	2,74	2,79

## TÜRK TELEKOMÜNİKASYON



Kısa vadeli yükselen trendin aşağısında kapatmıştır. Kısa ve orta vadeli göstergeler olumsuz bir görünümündedir. Yükselen trendin aşağısında kapanış yaparken artan işlem hacmi, tedirgin edicidir. Kısa vadeli ağırlıklı ortalamalarını aşağı yönde kesen TTKOM, orta ve uzun vadeli ağırlıklı ortalamalarının üzerindedir. Hissenin destekleri 6,10 ve 6,03 seviyelerindedir. Yukarı yönlü tepki hareketlerinde ilk direnç 6,19, bir sonraki direnç ise 6,26'dır. Kapanış fiyatı 6,18'dir.

DESTEKLER	6,10	6,03	5,96
DİRENÇLER	6,19	6,26	6,32

## BANKA ENDEKSİ



Kısa vadeli alçalan trend yukarı yönde kırılmıştır. Kısa ve orta vadeli göstergeler olumlu bir görünümündedir. İşlem hacmi yüksek seviyelerde gerçekleşmektedir. Bütün vadelerde ağırlıklı ortalamalarının üzerinde değerlendirilmektedir. Dirençler orta vadeli yatay seviyeden gelen 141,500 ve 143,200'dedir. Aşağı yönlü geri çekilme hareketlerinde ilk destek 139,000, bir sonraki destek ise 136,500'dür. Kapanış değeri 140,113'dür.

DESTEKLER	139,000	136,500	135,400
DİRENÇLER	141,500	143,200	145,000



---

## Yasal Çekinceler

---

Bu rapor HSBC Yatırım Menkul Değerler A.Ş. ("HSBC") tarafından sadece Türkiye'de yerleşik müşterilerini bilgilendirmek amacıyla düzenlenmiştir ve hisse senedi piyasası ve bazı hisse senetleri hakkında analizler içermektedir.

HSBC Yatırım Menkul Değerler A.Ş. ("HSBC") satış bölümü, işbu raporda bahsedilen ürünlere ilişkin pazarlama faaliyetlerinde bulunabilir. Bu çerçevede, bu raporda yer alan konular tarafsız ya da bağımsız bir açıklama olarak değerlendirilmemelidir. Aynı zamanda bu doküman ilgili düzenleyici kurumların belirlediği kurallar çerçevesinde araştırma raporu olarak da düşünülmemelidir.

Burada yer alan yatırım bilgi, yorum ve tavsiyeleri yatırım danışmanlığı kapsamında değildir. Yatırım danışmanlığı hizmeti; aracı kurumlar, portföy yönetim şirketleri, mevduat kabul etmeyen bankalar ile müşteri arasında imzalanacak yatırım danışmanlığı sözleşmesi çerçevesinde sunulmaktadır. Burada yer alan yorum ve tavsiyeler, yorum ve tavsiyede bulunanların kişisel görüşlerine dayanmaktadır. Bu görüşler mali durumunuz ile risk ve getiri tercihlerinize uygun olmayabilir. Bu nedenle, sadece burada yer alan bilgilere dayanılarak yatırım kararı verilmesi beklentilerinize uygun sonuçlar doğurmayabilir.

Bu rapor ABD, İngiltere veya Japonya'da yayımlanamaz veya dağıtılamaz.

HSBC bu raporda yer alan menkul kıymetler, finansal enstrümanlar veya benzeri bir yatırım enstrümanının kendi adına ve hesabına ticari amaçla alım/satımını yapabilir; son 36 ay içerisinde bu enstrümanları satın almayı taahhüt etmiş olabilir; veya yöneticiler ile çalışanlarla birlikte alış ya da satış yönünde bir pozisyon almış bulunabilir. Bu raporda yer alan menkul kıymetler veya finansal enstrümanların tamamı veya bir kısmının alım/satımından doğan komisyon veya masraflar HSBC tarafından veya onun adına görevli şahıslar tarafından alınabilir.

HSBC bu raporu, güvenilir olduğunu düşündüğü fakat bağımsız olarak doğrulanmamış kaynaklardan alınan bilgilere dayandırmaktadır. İfade edilen fikirler ve tahminler istendiği anda bildirim yapılmaksızın değiştirilebilir. Sunulan göstergesel alım/satım bilgilerinin gerçekte HSBC'nin alım/satım yaptığı/yapabileceği alım/satım bilgileri olarak yorumlanmamalıdır. Sunulan tüm tablo ve grafikler halka açık kaynaklardan ya da kurumumuzca hazırlanmış tablolardan alınmıştır. Bu raporda yer alan rakamlar geçmiş performansla ya da modellenmiş geçmiş performansla ilişkili olabilir. Geçmiş performans gelecek performansın güvenilir bir göstergesi değildir.

Bu raporun tamamen veya kısmen çoğaltılması ya da içeriğinin HSBC'nin önceden izni olmaksızın ifşa edilmesi kesinlikle yasaktır. Bu rapor, dağıtımının hukuka ve ilgili mevzuata aykırı olan herhangi bir ülkedeki herhangi bir kişi veya kuruma dağıtılmak ya da bunlar tarafından kullanılmak amacıyla oluşturulmamıştır.

Bu rapordaki bilgiler gönderilen kişiye özeldir ve bu dokümanda atıfta bulunan ürünler, yatırımlar ve işlemlerle ilgili bağımsız bir değerlendirmede bulunmak ya da araştırma yapmak tamamen kullanıcının sorumluluğunda olup, bu dokümandaki herhangi bir bilginin yatırım tavsiyesi teşkil ettiği düşünülmemelidir. HSBC size yasal, vergiyle ilgili ya da diğer uzman tavsiyeler sağlamaktan sorumlu değildir.

HSBC ya da herhangi bir HSBC görevlisi, yöneticisi, çalışanı ya da acentesi işbu raporun tamamen ya da kısmen kullanılmasından doğan herhangi bir kayıp ya da zararlar ilgili yükümlülük kabul etmez.

Bu rapor veya ürünler hakkında daha detaylı bilgi almak isterseniz ilgili HSBC personeli ile görüşünüz."

Raporda yer alan grafik ve veriler, DirectFN'e ait EuroLine programından sağlanmaktadır.

HSBC YATIRIM MENKUL DEĞERLER A.Ş.(TR)

Sicil No : İstanbul Ticaret Sicil Müdürlüğü - 359071-306653  
Ticaret Ünvanı : HSBC YATIRIM MENKUL DEĞERLER A.Ş.  
Şirket Merkezi : Esentepe Mah. Büyükdere Cad. No:128 Şişli 34394 İst.  
Sicile kayıtlı olduğu yer : Esentepe Mah. Büyükdere Cad. No:128 Şişli 34394 İst. - İstanbul Ticaret Sicil Md.  
Web Adresi : [www.hsbcyatirim.com.tr](http://www.hsbcyatirim.com.tr)  
İrtibat Bilgileri : tel : 0212 -376 46 00  
fax: 0212-3362472

**HSBC Yatırım**

Sertaç Batur. Müdür Yardımcısı

[sertacatur@hsbc.com.tr](mailto:sertacatur@hsbc.com.tr)

Telefon: 212 376 46 00 Faks: 212 376 49 13  
<http://www.hsbc.com.tr/tr/yatirim/>

---