

**TEKNİK ANALİZ BÜLTENİ**

Bu Doküman HSBC Yatırım Menkul Değerler A.Ş. Araştırma Bölümü tarafından değil, HSBC Türkiye satış ekibi tarafından hazırlanmıştır. Bu dokümandaki tüm tavsiyeler hazırlayanın şahsi fikirlerine dayanmakta olup, araştırma bölümü de dahil olmak üzere HSBC Türkiye'nin diğer bölümleri tarafından ifade edilen görüşlerden farklı olabilir.

<b>PİYASA ÖZET VERİLERİ</b>	<b>4 Haz 2014</b>	<b>3 Haz 2014</b>	<b>DEĞİŞİM %</b>
BIST-100 Kapanış Değeri	78.384	78.818	-0,55
BIST-100 Günlük İşlem Hacmi-(TL)	2.681.479.826	3.232.838.853	-17,05
100 Günlük Ortalama İşlem Hacmi (TL) BIST-100	2.925.585.334		-8,34
Piyasa Değeri - TÜM (\$m)	265.969	269.486	-1,31
Halka Açık Piyasa Değeri - TÜM (\$m)	77.542	78.616	-1,37
Yabancı Oranı (%)	64,18	64,22	-0,06

	<b>BIST 50 SENETLERİNDEN İŞLEM HACMI EN ÇOK ARTANLAR</b>							
	100 Günlük Ortalama	Hacim TL			Fiyat			
		04.Haz	03.Haz	Değişim	04.Haz	03.Haz	Değişim	AO ( 22 )
TTRAK	5.631.531	4.128.283	863.235	378%	63,3	63,5	-0,31%	62,78
MGROS	15.300.284	42.948.090	16.306.850	163%	20,6	20,65	-0,24%	20,25
DOHOL	6.936.700	5.020.634	3.099.901	62%	0,82	0,84	-2,38%	0,78
YAZIC	3.262.626	3.224.364	2.020.981	60%	18,4	18,6	-1,08%	18,78
PRKME	11.012.430	46.219.140	29.191.660	58%	4,9	4,75	3,16%	4,44

		Destek-1	Destek-2	Direnç-1	Direnç-2
<b>TRYUS</b>	<b>USD/TL</b>	2,1110	2,0940	2,1340	2,1450
<b>EURUS</b>	<b>Euro/Dolar</b>	1,3580	1,3525	1,3675	1,3740
<b>GLD</b>	<b>Altın Ons</b>	1.235	1.220	1.260	1.275

## BIST-100



Gün içinde dalgalı bir seyir izleyen BIST- 100, günü, 433 puan kayıpla, 78,384 seviyesinden kapatmıştır. Endeks orta vadeli yükselen trend desteğine doğru geri çekilmiştir. Kısa ve orta vadeli göstergeler olumsuz bir görünümde. İşlem hacmi, azalarak ortalama değerlerinin aşağısında gerçekleşmiştir. Kısa vadeli 5 günlük ağırlıklı ortalamasının aşağısında kapatan BIST- 100, diğer vadelerde ağırlıklı ortalamalarının üzerindedir. Orta vadeli yükselen trendin devam etmesi için 78,350 seviyesinin üzerinde kapatması gereken BIST- 100’de destekler 77,800 ve 77,200 seviyelerindedir. Yukarı yönlü hareketlerde ilk direnç 78,900, bir sonraki direnç ise 79,400’dir.

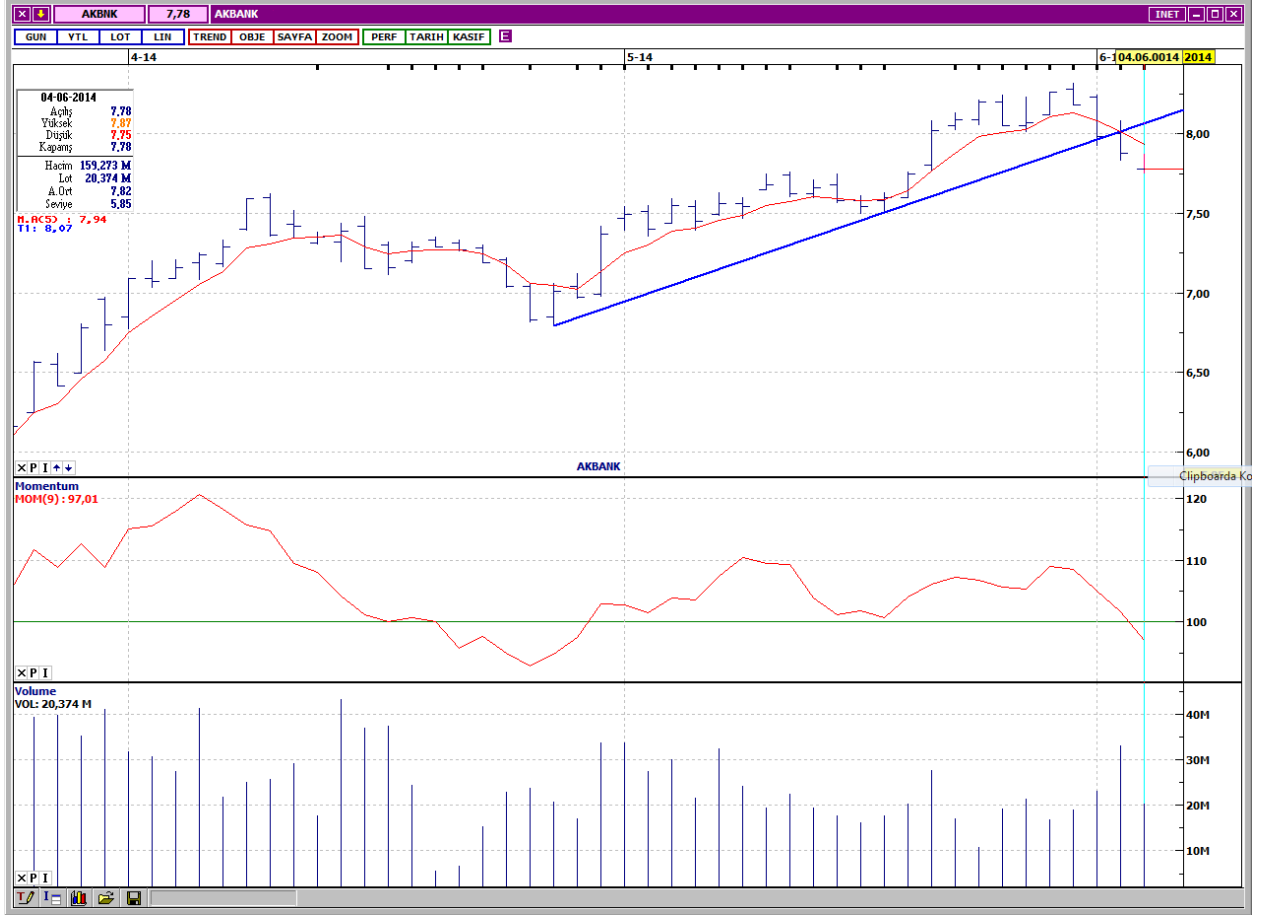
DESTEKLER	77,800	77,200	76,800
DİRENÇLER	78,900	79,400	80,000

## VIOP- 30



Orta vadeli yükselen trend desteğine doğru geri çekilmeye devam etmektedir. Kısa ve orta vadeli göstergeler halen olumsuz bir görünümde. İşlem gören kontrat sayısındaki artış eğilimi devam etmektedir. Kısa vadeli 5 günlük ağırlıklı ortalamasının aşağısında kapanırken, diğer vadelere ağırlıklı ortalamalarının üzerindedir. Yükselen trend desteği 96,300, bir sonraki destek ise 95,500'dedir. Yukarı yönlü hareketlerde ilk direnç 97,400- 97,600 aralığıdır. Sonraki direnç 97,900 seviyesindedir. Kapanış değeri 97,050'dir.

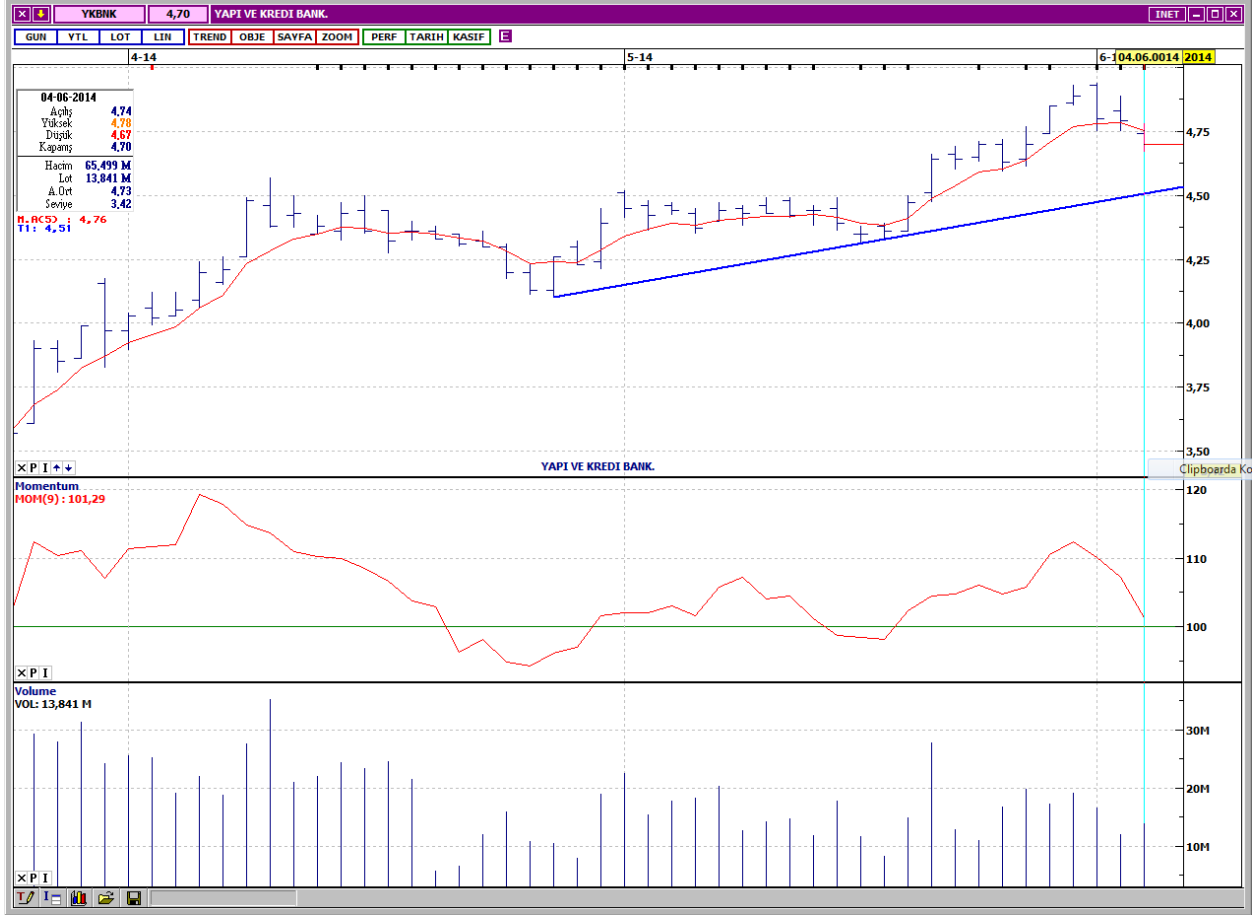
DESTEKLER	96,300	95,500	95,000
DİRENÇLER	97,400	97,900	98,400



Kısa vadeli yükselen trend aşağı yönde kırılmıştır. Kısa ve orta vadeli göstergeler olumsuz bir görünümündedir. Trend kırılışı sırasında artan işlem hacmi, dikkat çekicidir. Kısa vadeli ağırlıklı ortalamalarını aşağı yönde kesen AKBANK, orta ve uzun vadeli ağırlıklı ortalamalarının ise yukarisındadır. Kısa vadeli yatay seviyeden gelen 7,75 desteği altında 7,63 desteği bulunmaktadır. Yukarı yönlü tepki hareketlerinde ilk direnç 7,92, bir sonraki direnç ise 8,05 seviyesindedir. Kapanış fiyatı 7,78'dir.

DESTEKLER	7,75	7,63	7,50
DİRENÇLER	7,92	8,05	8,12

## YAPI ve KREDİ BANKASI



Kısa vadeli yükselen trend ivme kazanmış, sonrasında oluşan zirveden gelen satışlarla geri çekilmeye başlamıştır. Kısa ve orta vadeli göstergeler olumsuz bir görünümündedir. İşlem hacmi düşük seviyelere gerilemiştir. Kısa vadeli 5 günlük ağırlıklı ortalamasını aşağı yönde kesen YKBNK, orta ve uzun vadeli ağırlıklı ortalamalarının üzerinde işlem görmektedir. İlk destek 4,66, bir sonraki destek ise 4,59 seviyesindedir. Yukarı yönlü hareketlerde dirençler kısa vadeli yatay seviyeden gelen 4,78 ve 4,85'dedir. Kapanış fiyatı 4,70'dir.

DESTEKLER	4,66	4,59	4,52
DİRENÇLER	4,78	4,85	4,93

## TAT GIDA



Orta vadeli yükselen trend ivme kazanmıştır. Kısa ve orta vadeli göstergeler aşırı alım bölgelerinde genellikle olumlu görünümünü korumaktadır. İşlem hacmi son günlerde dikkat çekici bir artış göstermiştir. TATGD, bütün vadelerde ağırlıklı ortalamalarının üzerinde fiyatlanmaktadır. Dirençler orta vadeli yatay seviyeden gelen 2,40 ve 2,45'dedir. Olası geri çekilmelerde ilk destek 2,30, bir sonraki destek ise, kısa vadeli 5 günlük ağırlıklı ortalama seviyesi olan 2,25'dir. Kapanış fiyatı 2,34'dür.

DESTEKLER	2,30	2,25	2,22
DİRENÇLER	2,40	2,45	2,50

## BİZİM TOPTAN SATIŞ MAĞAZALARI



Uzun vadeli alçalan trend çizgisine doğru hareketlenmiştir. Kısa ve orta vadeli göstergeler olumlu bir görünümde. Son günlerde canlılık kazanan işlem hacmi, yüksek seviyelere çıkmıştır. Kısa ve orta vadeli ağırlıklı ortalamalarını yukarı yönde kesen BİZİM, uzun vadeli ağırlıklı ortalamalarının aşağısındadır. İlk direnç 100 günlük ortalama seviyesi olan 20,20'dir. Uzun vadeli alçalan trend direnci ise 20,65'dir. Aşağı yönlü hareketlerde ilk destek 19,75'dir. Sonraki destek kısa vadeli ağırlıklı ortalamalar seviyesi olan 19,50'dir. Kapanış fiyatı 19,95'dir.

DESTEKLER	19,75	19,50	19,20
DİRENÇLER	20,20	20,65	21,00

## USD/ TL PARİTESİ



Kısa vadeli yükselen trend devam etmektedir. Kısa vadeli göstergeler olumsuz, orta vadeli göstergeler ise karışık bir görünümündedir. Kısa vadeli ağırlıklı ortalamalarını yukarı yönde kesmiş, orta vadeli ağırlıklı ortalamalar civarında işlem görmektedir. İlk direnç 200 günlük ağırlıklı ortalama seviyesi olan 2,134'dür. Bu seviyenin üzerinde, kısa vadeli yatay seviyeden gelen direnç 2,145'dedir. Aşağı yönlü geri çekilme hareketlerinde, 5 günlük ağırlıklı ortalama seviyesi olan 2,111 ilk destektir. Bir sonraki destek ise yükselen trend desteği olan 2,094'dedir. Son işlem fiyatı 2,115'dir.

DESTEKLER	2,111	2,094	2,081
DİRENÇLER	2,134	2,145	2,157



---

## Yasal Çekinceler

---

Bu rapor HSBC Yatırım Menkul Değerler A.Ş. ("HSBC") tarafından sadece Türkiye'de yerleşik müşterilerini bilgilendirmek amacıyla düzenlenmiştir ve hisse senedi piyasası ve bazı hisse senetleri hakkında analizler içermektedir.

HSBC Yatırım Menkul Değerler A.Ş. ("HSBC") satış bölümü, işbu raporda bahsedilen ürünlere ilişkin pazarlama faaliyetlerinde bulunabilir. Bu çerçevede, bu raporda yer alan konular tarafsız ya da bağımsız bir açıklama olarak değerlendirilmemelidir. Aynı zamanda bu doküman ilgili düzenleyici kurumların belirlediği kurallar çerçevesinde araştırma raporu olarak da düşünülmemelidir.

Burada yer alan yatırım bilgi, yorum ve tavsiyeleri yatırım danışmanlığı kapsamında değildir. Yatırım danışmanlığı hizmeti; aracı kurumlar, portföy yönetim şirketleri, mevduat kabul etmeyen bankalar ile müşteri arasında imzalanacak yatırım danışmanlığı sözleşmesi çerçevesinde sunulmaktadır. Burada yer alan yorum ve tavsiyeler, yorum ve tavsiyede bulunanların kişisel görüşlerine dayanmaktadır. Bu görüşler mali durumunuz ile risk ve getiri tercihlerinize uygun olmayabilir. Bu nedenle, sadece burada yer alan bilgilere dayanılarak yatırım kararı verilmesi beklentilerinize uygun sonuçlar doğurmayabilir.

Bu rapor ABD, İngiltere veya Japonya'da yayımlanamaz veya dağıtılamaz.

HSBC bu raporda yer alan menkul kıymetler, finansal enstrümanlar veya benzeri bir yatırım enstrümanının kendi adına ve hesabına ticari amaçla alım/satımını yapabilir; son 36 ay içerisinde bu enstrümanları satın almayı taahhüt etmiş olabilir; veya yöneticiler ile çalışanlarla birlikte alış ya da satış yönünde bir pozisyon almış bulunabilir. Bu raporda yer alan menkul kıymetler veya finansal enstrümanların tamamı veya bir kısmının alım/satışından doğan komisyon veya masraflar HSBC tarafından veya onun adına görevli şahıslar tarafından alınabilir.

HSBC bu raporu, güvenilir olduğunu düşündüğü fakat bağımsız olarak doğrulanmamış kaynaklardan alınan bilgilere dayandırmaktadır. İfade edilen fikirler ve tahminler istendiği anda bildirim yapılmaksızın değiştirilebilir. Sunulan göstergesel alım/satım bilgilerinin gerçekte HSBC'nin alım/satım yaptığı/yapabileceği alım/satım bilgileri olarak yorumlanmamalıdır. Sunulan tüm tablo ve grafikler halka açık kaynaklardan ya da kurumumuzca hazırlanmış tablolardan alınmıştır. Bu raporda yer alan rakamlar geçmiş performansla ya da modellenmiş geçmiş performansla ilişkili olabilir. Geçmiş performans gelecek performansın güvenilir bir göstergesi değildir.

Bu raporun tamamen veya kısmen çoğaltılması ya da içeriğinin HSBC'nin önceden izni olmaksızın ifşa edilmesi kesinlikle yasaktır. Bu rapor, dağıtımının hukuka ve ilgili mevzuata aykırı olan herhangi bir ülkedeki herhangi bir kişi veya kuruma dağıtılmak ya da bunlar tarafından kullanılmak amacıyla oluşturulmamıştır.

Bu rapordaki bilgiler gönderilen kişiye özeldir ve bu dokümanda atıfta bulunan ürünler, yatırımlar ve işlemlerle ilgili bağımsız bir değerlendirmede bulunmak ya da araştırma yapmak tamamen kullanıcının sorumluluğunda olup, bu dokümandaki herhangi bir bilginin yatırım tavsiyesi teşkil ettiği düşünülmemelidir. HSBC size yasal, vergiyle ilgili ya da diğer uzman tavsiyeler sağlamaktan sorumlu değildir.

HSBC ya da herhangi bir HSBC görevlisi, yöneticisi, çalışanı ya da acentesi işbu raporun tamamen ya da kısmen kullanılmasından doğan herhangi bir kayıp ya da zararlar ilgili yükümlülük kabul etmez.

Bu rapor veya ürünler hakkında daha detaylı bilgi almak isterseniz ilgili HSBC personeli ile görüşünüz."

Raporda yer alan grafik ve veriler, DirectFN'e ait EuroLine programından sağlanmaktadır.

HSBC YATIRIM MENKUL DEĞERLER A.Ş.(TR)

Sicil No : İstanbul Ticaret Sicil Müdürlüğü - 359071-306653  
Ticaret Ünvanı : HSBC YATIRIM MENKUL DEĞERLER A.Ş.  
Şirket Merkezi : Esentepe Mah. Büyükdere Cad. No:128 Şişli 34394 İst.  
Sicile kayıtlı olduğu yer : Esentepe Mah. Büyükdere Cad. No:128 Şişli 34394 İst. - İstanbul Ticaret Sicil Md.  
Web Adresi : [www.hsbcyatirim.com.tr](http://www.hsbcyatirim.com.tr)  
İrtibat Bilgileri : tel : 0212 -376 46 00  
fax: 0212-3362472

**HSBC Yatırım**

Sertaç Batur. Müdür Yardımcısı

[sertacatur@hsbc.com.tr](mailto:sertacatur@hsbc.com.tr)

Telefon: 212 376 46 00 Faks: 212 376 49 13  
<http://www.hsbc.com.tr/tr/yatirim/>

---