

TEKNİK ANALİZ BÜLTENİ

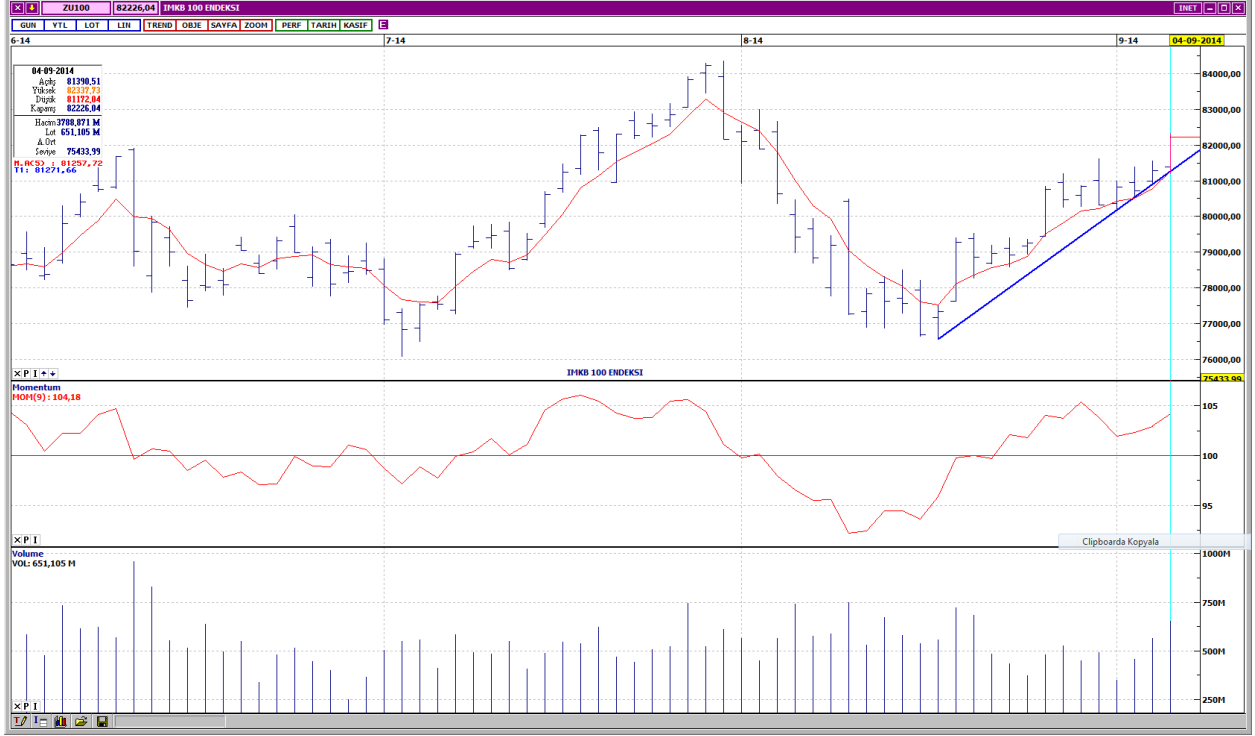
Bu Doküman HSBC Yatırım Menkul Değerler A.Ş. Araştırma Bölümü tarafından değil, HSBC Türkiye satış ekibi tarafından hazırlanmıştır. Bu dokümandaki tüm tavsiyeler hazırlayanın şahsi fikirlerine dayanmakta olup, araştırma bölümü de dahil olmak üzere HSBC Türkiye'nin diğer bölümleri tarafından ifade edilen görüşlerden farklı olabilir.

PIYASA ÖZET VERİLERİ	4 Eyl 2014	3 Eyl 2014	DEĞİŞİM %
BIST-100 Kapanış Değeri	82.226	81.292	1,15
BIST-100 Günlük İşlem Hacmi-(TL)	3.788.871.022	3.123.274.997	21,31
100 Günlük Ortalama İşlem Hacmi (TL) BIST-100	3.031.121.244		25,00
Piyasa Değeri - TÜM (\$m)	271.467	268.446	1,13
Halka Açık Piyasa Değeri - TÜM (\$m)	79.676	78.613	1,35
Yabancı Oranı (%)	64,17	64,03	0,22

	BIST 50 SENETLERİNDEN İŞLEM HACMI EN ÇOK ARTANLAR							
	100 Günlük Ortalama	Hacim TL			Fiyat			
		04.Eyl	03.Eyl	Değişim	04.Eyl	03.Eyl	Değişim	AO (22)
TTKOM	22.417.560	50.587.970	14.749.710	243%	6,36	6,31	0,79%	6,26
GUBRF	7.232.940	9.428.705	3.282.066	187%	4,4	4,4	0,00%	4,42
TKFEN	15.968.900	23.419.500	8.429.549	178%	5,6	5,52	1,45%	5,33
TTRAK	4.257.861	5.162.757	1.868.036	176%	75,55	74,05	2,03%	71,80
SAHOL	46.714.320	124.404.500	46.918.280	165%	10,2	10	2,00%	9,88

		Destek-1	Destek-2	Direnç-1	Direnç-2
TRYUS	USD/TL	2,1430	2,1350	2,1680	2,1750
EURUS	Euro/Dolar	1,2880	1,2800	1,3000	1,3030
GLD	Altın Ons	1.257	1.240	1.280	1.295

BIST-100



İlk seans yatay, ikinci seans ise alış ağırlıklı bir seyir izleyen BIST- 100, günü, 933 puan yukarıdan, 82,226 seviyesinden tamamlamıştır. Kısa vadeli yükselen trend üzerindeki hareket devam etmektedir. İşlem hacmi yüksek seviyelere çıkmıştır. Kısa ve orta vadeli göstergelerdeki olumlu görünüm devam etmektedir. Kısa, orta ve uzun vadeli ağırlıklı ortalamalarının üzerinde işlem görmektedir. 82,500 direncine yakın bir seviyeden kapanan endekste bir sonraki direnç 83,000'dür. Aşağı yönlü hareketlerde yükselen trend desteği 81,650, bir sonraki destek ise 81,250'dedir.

DESTEKLER	81,650	81,250	80,700
DİRENÇLER	82,500	83,000	83,450

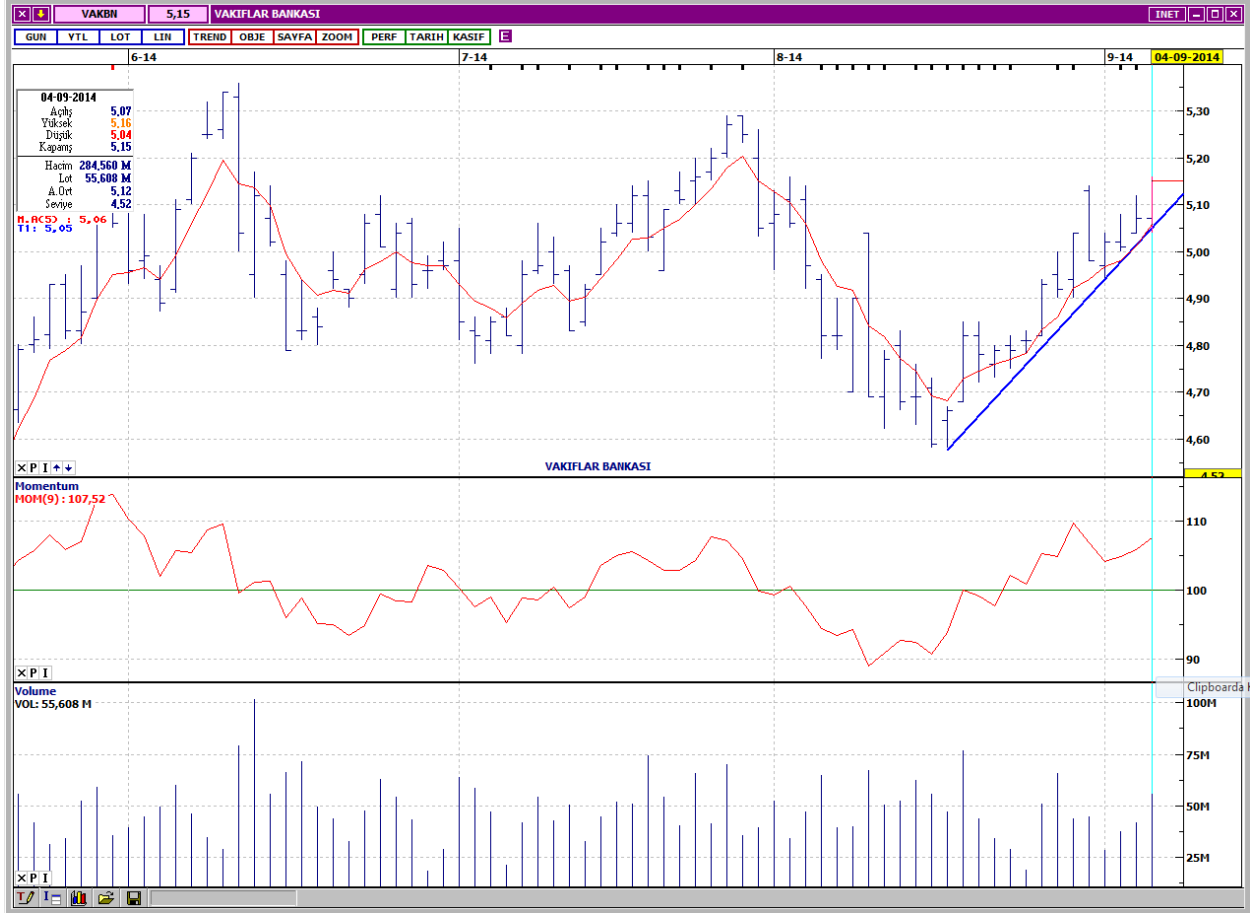
VIOP- 30



Kısa vadeli yükselen trend yukarı yönde kırılmıştır. Kısa ve orta vadeli göstergeler olumlu görünümünü korumaktadır. İşlem gören kontrat sayısı dikkat çekici bir artış göstermiştir. Bütün vadelerde ağırlıklı ortalamalarının üzerinde değerlenmekte olup, yukarı yönde ivme kazanan hareket sonucunda, kısa vadeli ağırlıklı ortalamalarından uzaklaşmıştır. Dirençler 103,000 ve 104,000 seviyelerindedir. Aşağı yönlü hareketlerde ilk destek 101,700, bir sonraki destek ise 5 günlük ağırlıklı ortalama seviyesi olan 100,700'dür. Kapanış değeri 102,100'dür.

DESTEKLER	101,700	100,700	100,100
DİRENÇLER	103,000	104,000	104,800

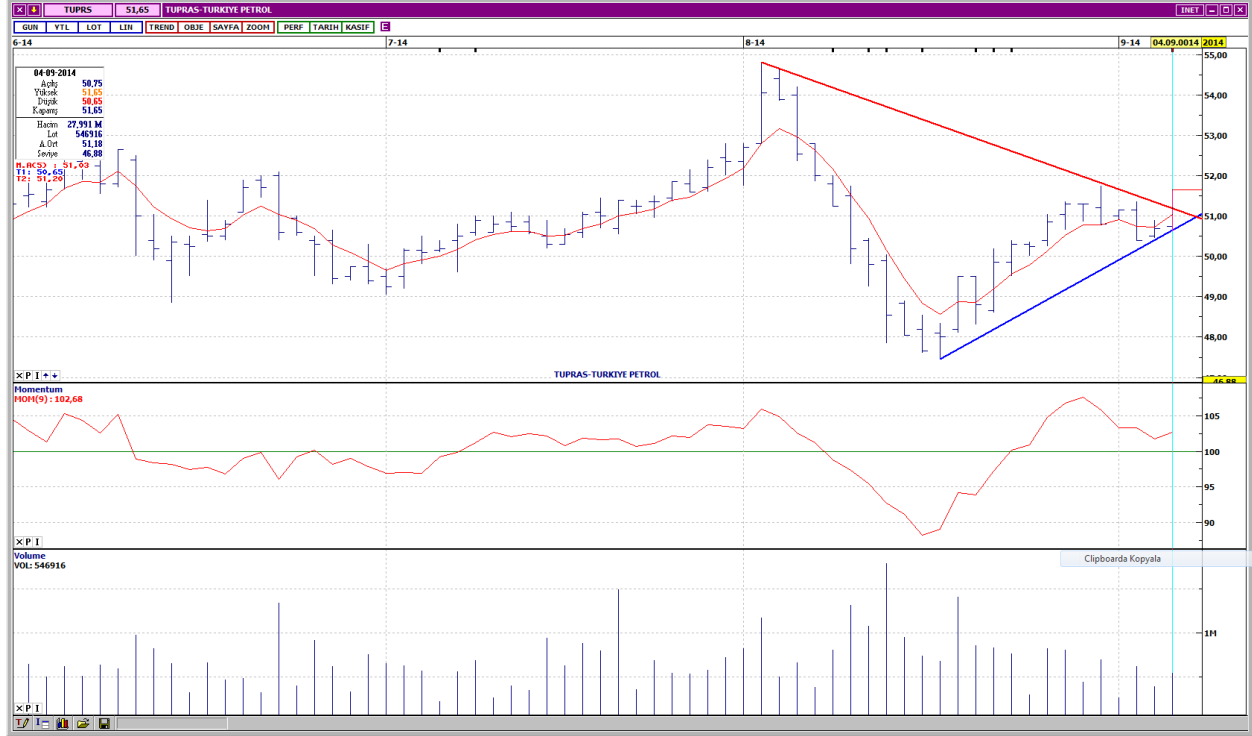
VAKIFLAR BANKASI



Kısa vadeli yükselen trend devam etmektedir. Kısa vadeli göstergeler genellikle olumlu bir görünümdeyken, orta vadeli göstergeler de olumlu görünümünü korumaktadır. İşlem hacmi, hafta başından itibaren yükseliş eğili içindedir. Kısa, orta ve uzun vadeli ağırlıklı ortalamalarının üzerinde fiyatlanmaktadır. Kısa vadeli yatay seviyeden gelen dirençler 5,20 ve 5,25'dedir. Yükselen trend desteği 5,09 olan hissenin bir sonraki desteği 5,04'dür. Kapanış fiyatı 5,15'dir.

DESTEKLER	5,09	5,04	4,98
DİRENÇLER	5,20	5,25	5,32

TÜPRAŞ



Biri alçalan diğeri yükselen iki kısa vadeli trend arasındaki sıkışma yukarı yönde sona ermiştir. Kısa ve orta vadeli göstergeler olumlu bir görünümde. İşlem hacmi, düşük seviyelerdedir. Bütün vadelerde ağırlıklı ortalamalarının üzerinde hareket etmektedir. İlk direnç 51,75, bir sonraki direnç ise 52,00'dir. Aşağı yönlü geri çekilme hareketlerinde hissenin ilk desteği, 51,05-50,90 aralığındadır. Sonraki destek 50,55 seviyesidir. Kapanış fiyatı 51,65'dir.

DESTEKLER	50,90	50,55	50,20
DİRENÇLER	51,75	52,00	52,40

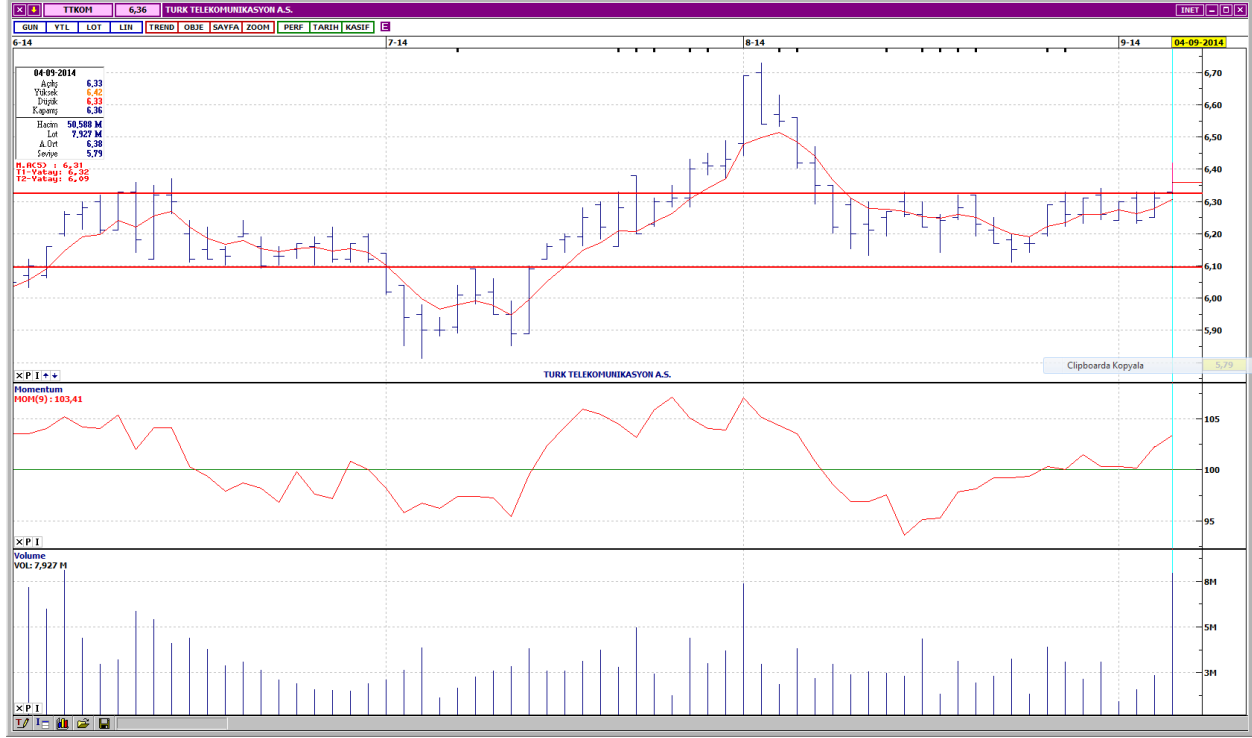
ŞİŞE CAM



Kısa vadeli alçalan trend kırıldıktan sonra yukarı yönlü hareket hız kazanmıştır. Kısa ve orta vadeli göstergeler olumlu bir görünümündedir. İşlem hacmi, son iki gün dikkat çekici bir artış göstermiştir. Kısa, orta ve uzun vadeli ağırlıklı ortalamalarının üzerinde işlem görmektedir. Kısa vadeli yatay seviyeden gelen dirençler 3,07 ve 3,10'dadır. Olası geri çekilmelerde ilk destek 5 günlük ağırlıklı ortalama seviyesi olan 2,99'dur. Sonraki destek kısa vadeli yatay seviyeden gelen 2,95'dedir. Kapanış fiyatı 3,05'dir.

DESTEKLER	2,99	2,95	2,92
DİRENÇLER	3,07	3,10	3,13

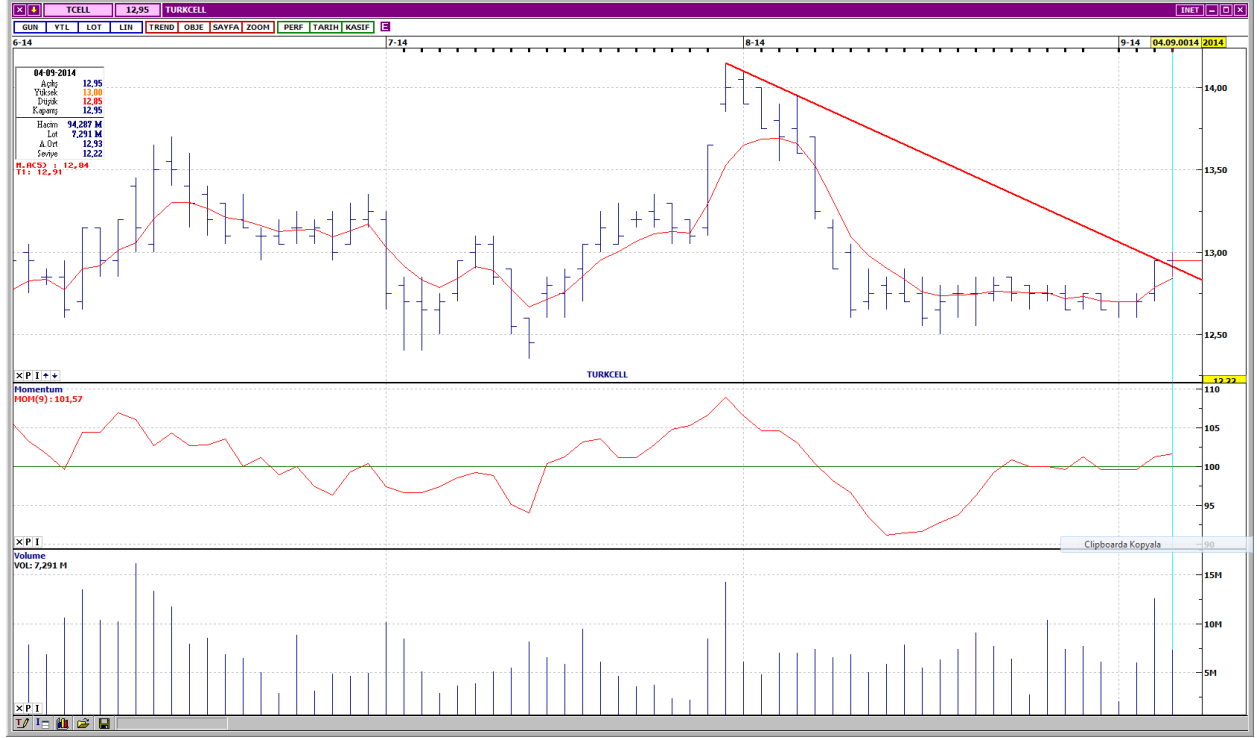
TÜRK TELEKOMÜNİKASYON



Yatay kanal içindeki hareket yukarı yönde sona ermiştir. Kısa ve orta vadeli göstergeler olumlu bir görünümündedir. İşlem hacmi, dikkat çekici bir artışla yüksek seviyelere çıkmıştır. Bütün vadelere ağırlıklı ortalamalarının üzerinde hareket etmektedir. Kısa vadeli yatay seviyeden gelen dirençler 6,43 ve 6,50'dedir. Yukarı yönde kırılan yatay kanalın üst bant seviyesi olan 6,32 ilk destektir. Sonraki destek 6,25'dir. Kapanış fiyatı 6,36'dır.

DESTEKLER	6,32	6,25	6,16
DİRENÇLER	6,43	6,50	6,57

TURKCELL



Kısa vadeli alçalan trend direncini test etmekte olup, kapanış trend direnci üzerinde gerçekleşmiştir. Kısa vadeli göstergeler karışık, orta vadeli göstergelerse olumlu bir görünümde. İki gün önce, yukarı yönlü hareketle beraber artış gösteren işlem hacmi, dikkat çekicidir. Hissenin ağırlıklı ortalamaları birbirlerine yakın konumda bulunurken, TCELL bu ortalamalarını yukarı yönde kesmiştir. Kısa vadeli yatay seviyeden gelen dirençler 13,05 ve 13,15'dir. Aşağı yönlü hareketlerde, olumlu görünümün devam etmesi için 12,85 desteği yakından takip edilmelidir. Sonraki destek 12,75'dedir. Kapanış fiyatı 12,95'dir.

DESTEKLER	12,85	12,75	12,60
DİRENÇLER	13,05	13,15	13,25

Yasal Çekinceler

Bu rapor HSBC Yatırım Menkul Değerler A.Ş.("HSBC") tarafından sadece Türkiye'de yerleşik müşterilerini bilgilendirmek amacıyla düzenlenmiştir ve hisse senedi piyasası ve bazı hisse senetleri hakkında analizler içermektedir.

HSBC Yatırım Menkul Değerler A.Ş. ("HSBC") satış bölümü, işbu raporda bahsedilen ürünlere ilişkin pazarlama faaliyetlerinde bulunabilir. Bu çerçevede, bu raporda yer alan konular tarafsız ya da bağımsız bir açıklama olarak değerlendirilmemelidir. Aynı zamanda bu doküman ilgili düzenleyici kurumların belirlediği kurallar çerçevesinde araştırma raporu olarak da düşünülmemelidir.

Burada yer alan yatırım bilgi, yorum ve tavsiyeleri yatırım danışmanlığı kapsamında değildir. Yatırım danışmanlığı hizmeti; aracı kurumlar, portföy yönetim şirketleri, mevduat kabul etmeyen bankalar ile müşteri arasında imzalanacak yatırım danışmanlığı sözleşmesi çerçevesinde sunulmaktadır. Burada yer alan yorum ve tavsiyeler, yorum ve tavsiyede bulunanların kişisel görüşlerine dayanmaktadır. Bu görüşler mali durumunuz ile risk ve getiri tercihlerinize uygun olmayabilir. Bu nedenle, sadece burada yer alan bilgilere dayanılarak yatırım kararı verilmesi beklentilerinize uygun sonuçlar doğurmayabilir.

Bu rapor ABD, İngiltere veya Japonya'da yayımlanamaz veya dağıtılamaz.

HSBC bu raporda yer alan menkul kıymetler, finansal enstrümanlar veya benzeri bir yatırım enstrümanının kendi adına ve hesabına ticari amaçla alım/satımını yapabilir; son 36 ay içerisinde bu enstrümanları satın almayı taahhüt etmiş olabilir; veya yöneticiler ile çalışanlarla birlikte alış ya da satış yönünde bir pozisyon almış bulunabilir. Bu raporda yer alan menkul kıymetler veya finansal enstrümanların tamamı veya bir kısmının alış/satışından doğan komisyon veya masraflar HSBC tarafından veya onun adına görevli şahıslar tarafından alınabilir.

HSBC bu raporu, güvenilir olduğunu düşündüğü fakat bağımsız olarak doğrulanmamış kaynaklardan alınan bilgilere dayandırmaktadır. İfade edilen fikirler ve tahminler istendiği anda bildirim yapılmaksızın değiştirilebilir. Sunulan göstergesel alım/satım bilgilerinin gerçekte HSBC'nin alım/satım yaptığı/yapabileceği alım/satım bilgileri olarak yorumlanmamalıdır. Sunulan tüm tablo ve grafikler halka açık kaynaklardan ya da kurumumuzca hazırlanmış tablolardan alınmıştır. Bu raporda yer alan rakamlar geçmiş performansla ya da modellenmiş geçmiş performansla ilişkili olabilir. Geçmiş performans gelecek performansın güvenilir bir göstergesi değildir.

Bu raporun tamamen veya kısmen çoğaltılması ya da içeriğinin HSBC'nin önceden izni olmaksızın ifşa edilmesi kesinlikle yasaktır. Bu rapor, dağıtımının hukuka ve ilgili mevzuata aykırı olan herhangi bir ülkedeki herhangi bir kişi veya kuruma dağıtılmak ya da bunlar tarafından kullanılmak amacıyla oluşturulmamıştır.

Bu rapordaki bilgiler gönderilen kişiye özeldir ve bu dokümanda atıfta bulunan ürünler, yatırımlar ve işlemlerle ilgili bağımsız bir değerlendirmede bulunmak ya da araştırma yapmak tamamen kullanıcının sorumluluğunda olup, bu dokümandaki herhangi bir bilginin yatırım tavsiyesi teşkil ettiği düşünülmemelidir. HSBC size yasal, vergiyle ilgili ya da diğer uzman tavsiyeler sağlamaktan sorumlu değildir.

HSBC ya da herhangi bir HSBC görevlisi, yöneticisi, çalışanı ya da acentesi işbu raporun tamamen ya da kısmen kullanılmasından doğan herhangi bir kayıp ya da zararlar ilgili yükümlülük kabul etmez.

Bu rapor veya ürünler hakkında daha detaylı bilgi almak isterseniz ilgili HSBC personeli ile görüşünüz."

Raporda yer alan grafik ve veriler, DirectFN'e ait EuroLine programından sağlanmaktadır.

HSBC YATIRIM MENKUL DEĞERLER A.Ş.(TR)

Sicil No : İstanbul Ticaret Sicil Müdürlüğü - 359071-306653
Ticaret Ünvanı : HSBC YATIRIM MENKUL DEĞERLER A.Ş.
Şirket Merkezi : Esentepe Mah. Büyükdere Cad. No:128 Şişli 34394 İst.
Sicile kayıtlı olduğu yer : Esentepe Mah. Büyükdere Cad. No:128 Şişli 34394 İst. - İstanbul Ticaret Sicil Md.
Web Adresi : www.hsbcyatirim.com.tr
İrtibat Bilgileri : tel : 0212 -376 46 00
fax: 0212-3362472

HSBC Yatırım

Sertaç Batur. Müdür Yardımcısı

sertacatur@hsbc.com.tr

Telefon: 212 376 46 00 Faks: 212 376 49 13
<http://www.hsbc.com.tr/tr/yatirim/>
