

**TEKNİK ANALİZ BÜLTENİ**

Bu Doküman HSBC Yatırım Menkul Değerler A.Ş. Araştırma Bölümü tarafından değil, HSBC Türkiye satış ekibi tarafından hazırlanmıştır. Bu dokümandaki tüm tavsiyeler hazırlayanın şahsi fikirlerine dayanmakta olup, araştırma bölümü de dahil olmak üzere HSBC Türkiye'nin diğer bölümleri tarafından ifade edilen görüşlerden farklı olabilir.

<b>PIYASA ÖZET VERİLERİ</b>	<b>5 Mar 2014</b>	<b>4 Mar 2014</b>	<b>DEĞİŞİM %</b>
BIST-100 Kapanış Değeri	63.444	63.030	0,66
BIST-100 Günlük İşlem Hacmi-(TL)	2.156.803.240	2.027.770.694	6,36
100 Günlük Ortalama İşlem Hacmi (TL) BIST-100	2.777.996.647		-22,36
Piyasa Değeri - TÜM (\$m)	213.237	211.847	0,66
Halka Açık Piyasa Değeri - TÜM (\$m)	61.229	60.738	0,81
Yabancı Oranı (%)	61,43	61,07	0,59

<b>BIST 50 SENETLERİNDEN İŞLEM HACMİ EN ÇOK ARTANLAR</b>								
	<b>Hacim TL</b>				<b>Fiyat</b>			
	100 Günlük Ortalama	05.Mar	04.Mar	Değişim	05.Mar	04.Mar	Değişim	AO ( 22 )
COLLA	10.968.032	28.296.350	10.016.360	183%	42,6	41,3	3,15%	43,42
IPEKE	35.586.600	18.819.150	6.967.200	170%	2,5	2,47	1,21%	2,63
ARCLK	20.478.630	22.393.880	9.734.375	130%	12	11,95	0,42%	11,83
DYHOL	3.892.230	2.025.536	898.596	125%	0,5	0,49	2,04%	0,50
TKFEN	15.831.360	19.263.130	8.629.671	123%	4,55	4,55	0,00%	4,68

		Destek-1	Destek-2	Direnç-1	Direnç-2
<b>TRYUS</b>	<b>USD/TL</b>	2,1950	2,1850	2,2380	2,2500
<b>EURUS</b>	<b>Euro/Dolar</b>	1,3700	1,3660	1,3800	1,3830
<b>GLD</b>	<b>Altın Ons</b>	1.320	1.305	1.350	1.375

## BIST-100



Güne alımlarla başlayan BIST- 100, orta vadeli alçalan trend direncine yakın bölgeden gelen satışlarla kazançlarının bir kısmını geri vererek, günü, 414 puan yukarıdan 63,444 seviyesinden kapatmıştır. Kısa vadeli göstergeler olumlu, orta vadeli göstergelerden MACD olumluyken, momentum zayıflama sinyali vermektedir. İşlem hacmi halen düşük seviyelerdedir. Kısa vadeli ağırlıklı ortalamalarının üzerinde kapatan endeks, orta ve uzun vadeli ağırlıklı ortalamalarının aşağısındadır. Destekler 62,700 ve 62,200 seviyelerindedir. Alçalan trend direnci 63,900 olan BIST- 100'de sonraki direnç 64,600 seviyesindedir.

DESTEKLER	62,700	62,200	61,400
DİRENÇLER	63,900	64,600	65,000

## VIOP- 30



Ocak ayı ortalarından başlayan kısa vadeli alçalan trende doğru bir hareket içindedir. Kısa vadeli göstergeler olumlu, orta vadeli göstergeler ise karışık bir görünümündedir. Kontrat sayısı düşük seviyelerde gerçekleşmektedir. Kısa vadeli 5 günlük ağırlıklı ortalamasının üzerinde, diğer vadelerde ağırlıklı ortalamalarının aşağısında hareket etmektedir. İlk direnç 77,500, alçalan trend direnci ise 78,075 seviyesindedir. Aşağı yönlü hareketlerde ilk destek 76,400'dür. Bir sonraki destek, kısa vadeli önemli bir destek bölgesi olan 76,100- 75,800 aralığıdır. Kapanış değeri 76,725'dir.

DESTEKLER	76,400	75,800	75,000
DİRENÇLER	77,500	78,075	78,900

## AKBANK



Orta vadeli alçalan trendde doğru bir hareket içindedir. Kısa ve orta vadeli göstergeler olumlu bir görünümündedir. İşlem hacmi oldukça düşük seviyelere gerilemiştir. Kısa vadeli 5 günlük ağırlıklı ortalamasının üzerinde işlem gören AKBANK, orta ve uzun vadeli ağırlıklı ortalamalarının aşağısındadır. İlk direnç 22 günlük ağırlıklı ortalamasının geçtiği 5,92'dedir. Alçalan trend direnci ise 6,00'dir. Olası geri çekilmelerde destekler 5,78 ve 5,66 seviyelerindedir. Kapanış fiyatı 5,88'dir.

DESTEKLER	5,78	5,66	5,57
DİRENÇLER	5,92	6,00	6,07

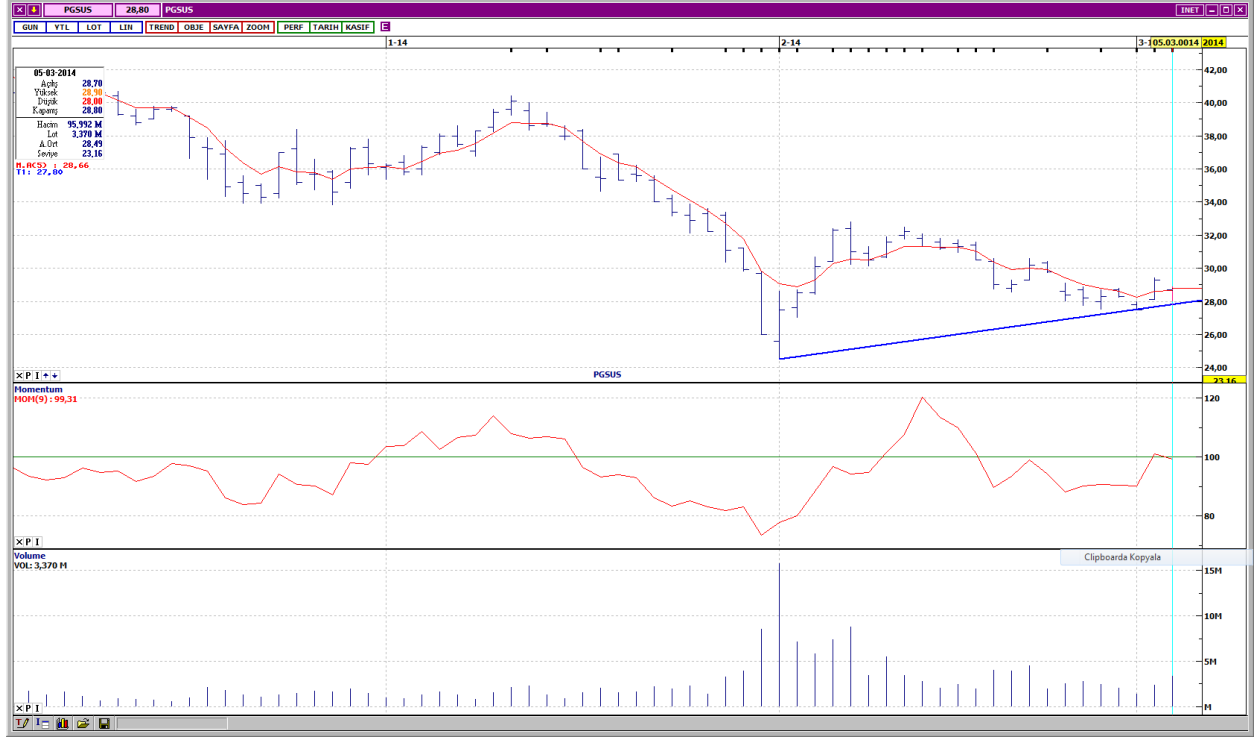
## YAPI ve KREDİ BANKASI



Kısa vadeli alçalan trend üzerinde kapatmıştır. Kısa ve orta vadeli göstergeler olumlu bir görünümündedir. İşlem hacmi düşük seviyelerdedir. Kısa vadeli ağırlıklı ortalamalarını yukarı yönde kesen YKBNK, orta ve uzun vadeli ağırlıklı ortalamalarının ise aşağısındadır. Dirençler 3,43 ve 3,48 seviyelerindedir. Aşağı yönlü hareketlerde ilk destek 5 günlük ağırlıklı ortalamanın geçtiği 3,35'dedir. Bir sonraki destek ise 3,30'dur. Kapanış fiyatı 3,41'dir.

DESTEKLER	3,35	3,30	3,25
DİRENÇLER	3,43	3,48	3,53

## PEGASUS HAVA TAŞIMACILIĞI



Kısa vadeli yükselen trend desteğinden güç bularak yukarı yönde hareketlenmiştir. Kısa ve orta vadeli göstergeler genellikle olumsuz bir görünümde. Oldukça düşük seviyelere gerileyen işlem hacmi, son iki gün az miktarda artış göstermiştir. Kısa vadeli 5 günlük ağırlıklı ortalaması civarında işlem gören PGSUS, diğer vadelerde ağırlıklı ortalamalarının aşağısındadır. Dirençler kısa vadeli yatay seviyeden gelen 28,90 ve 29,70'dedir. Yükselen trend desteği 27,90 olan hissenin bir sonraki desteği 27,50'dedir. Kapanış fiyatı 28,80'dir.

DESTEKLER	27,90	27,50	27,00
DİRENÇLER	28,90	29,70	30,40

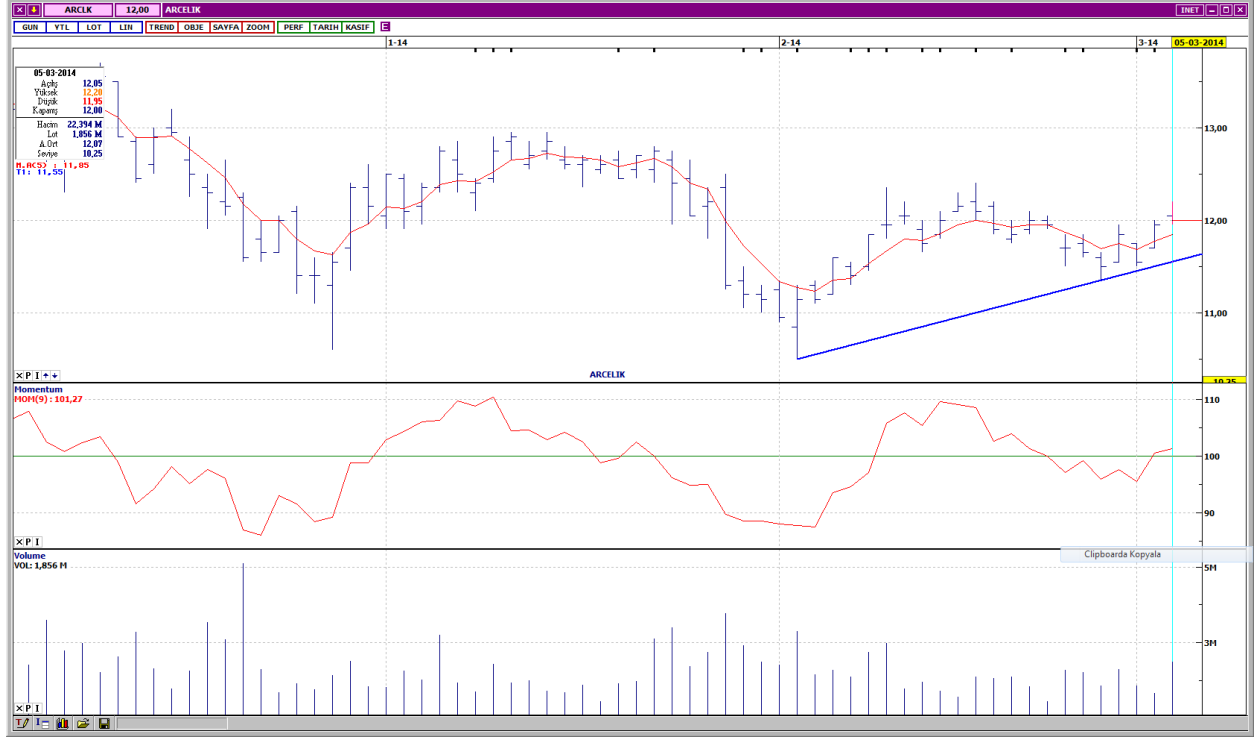
## GÜBRE FABRİKALARI



Orta vadeli yükselen kanal içinde hareket etmektedir. Kısa vadeli göstergeler aşırı alım bölgelerine yaklaşırken olumlu görünümünü korumaktadır. Orta vadeli göstergeler de halen olumludur. Salı günü artan işlem hacmi ile gerçekleşen yukarı yönlü hareket, dikkat çekicidir. Bütün vadelerde ağırlıklı ortalamalarının yukarısında işlem görmektedir. İlk direnç 3,70, bir sonraki direnç ise yükselen kanalın üst bant seviyesi olan 3,78'dedir. Olası geri çekilmelerde destekler 3,60 ve 3,53 seviyelerindedir. Kapanış fiyatı 3,66'dır.

DESTEKLER	3,60	3,53	3,48
DİRENÇLER	3,70	3,78	3,82

## ARÇELİK



Kısa vadeli yükselen trend devam etmektedir. Kısa ve orta vadeli göstergeler genellikle olumlu bir görünümündedir. Yükselen trend desteğinden yukarı yönde ivme kazanan hissenin, son gün artan işlem hacmine rağmen olumsuz yönde kapanış yapması dikkat çekicidir. Kısa ve orta vadeli ağırlıklı ortalamalarının üzerinde, uzun vadeli ağırlıklı ortalamalarının ise aşağısında işlem görmektedir. İlk destek kısa vadeli ağırlıklı ortalamalarının bulunduğu 11,85'dedir. Bir sonraki destek ise 11,60'dır. Yukarı yönlü hareketlerde dirençler 12,20 ve 12,35 seviyelerindedir. Kapanış fiyatı 12,00'dir.

DESTEKLER	11,85	11,60	11,45
DİRENÇLER	12,20	12,35	12,55



---

## Yasal Çekinceler

---

Bu rapor HSBC Yatırım Menkul Değerler A.Ş.("HSBC") tarafından sadece Türkiye'de yerleşik müşterilerini bilgilendirmek amacıyla düzenlenmiştir ve hisse senedi piyasası ve bazı hisse senetleri hakkında analizler içermektedir.

HSBC Yatırım Menkul Değerler A.Ş. ("HSBC") satış bölümü, işbu raporda bahsedilen ürünlere ilişkin pazarlama faaliyetlerinde bulunabilir. Bu çerçevede, bu raporda yer alan konular tarafsız ya da bağımsız bir açıklama olarak değerlendirilmemelidir. Aynı zamanda bu doküman ilgili düzenleyici kurumların belirlediği kurallar çerçevesinde araştırma raporu olarak da düşünülmemelidir.

Burada yer alan yatırım bilgi, yorum ve tavsiyeleri yatırım danışmanlığı kapsamında değildir. Yatırım danışmanlığı hizmeti; aracı kurumlar, portföy yönetim şirketleri, mevduat kabul etmeyen bankalar ile müşteri arasında imzalanacak yatırım danışmanlığı sözleşmesi çerçevesinde sunulmaktadır. Burada yer alan yorum ve tavsiyeler, yorum ve tavsiyede bulunanların kişisel görüşlerine dayanmaktadır. Bu görüşler mali durumunuz ile risk ve getiri tercihlerinize uygun olmayabilir. Bu nedenle, sadece burada yer alan bilgilere dayanılarak yatırım kararı verilmesi beklentilerinize uygun sonuçlar doğurmayabilir.

Bu rapor ABD, İngiltere veya Japonya'da yayımlanamaz veya dağıtılamaz.

HSBC bu raporda yer alan menkul kıymetler, finansal enstrümanlar veya benzeri bir yatırım enstrümanının kendi adına ve hesabına ticari amaçla alım/satımını yapabilir; son 36 ay içerisinde bu enstrümanları satın almayı taahhüt etmiş olabilir; veya yöneticiler ile çalışanlarla birlikte alış ya da satış yönünde bir pozisyon almış bulunabilir. Bu raporda yer alan menkul kıymetler veya finansal enstrümanların tamamı veya bir kısmının alış/satışından doğan komisyon veya masraflar HSBC tarafından veya onun adına görevli şahıslar tarafından alınabilir.

HSBC bu raporu, güvenilir olduğunu düşündüğü fakat bağımsız olarak doğrulanmamış kaynaklardan alınan bilgilere dayandırmaktadır. İfade edilen fikirler ve tahminler istendiği anda bildirim yapılmaksızın değiştirilebilir. Sunulan göstergesel alım/satım bilgilerinin gerçekte HSBC'nin alım/satım yaptığı/yapabileceği alım/satım bilgileri olarak yorumlanmamalıdır. Sunulan tüm tablo ve grafikler halka açık kaynaklardan ya da kurumumuzca hazırlanmış tablolardan alınmıştır. Bu raporda yer alan rakamlar geçmiş performansla ya da modellenmiş geçmiş performansla ilişkili olabilir. Geçmiş performans gelecek performansın güvenilir bir göstergesi değildir.

Bu raporun tamamen veya kısmen çoğaltılması ya da içeriğinin HSBC'nin önceden izni olmaksızın ifşa edilmesi kesinlikle yasaktır. Bu rapor, dağıtımının hukuka ve ilgili mevzuata aykırı olan herhangi bir ülkedeki herhangi bir kişi veya kuruma dağıtılmak ya da bunlar tarafından kullanılmak amacıyla oluşturulmamıştır.

Bu rapordaki bilgiler gönderilen kişiye özeldir ve bu dokümanda atıfta bulunan ürünler, yatırımlar ve işlemlerle ilgili bağımsız bir değerlendirmede bulunmak ya da araştırma yapmak tamamen kullanıcının sorumluluğunda olup, bu dokümandaki herhangi bir bilginin yatırım tavsiyesi teşkil ettiği düşünülmemelidir. HSBC size yasal, vergiyle ilgili ya da diğer uzman tavsiyeler sağlamaktan sorumlu değildir.

HSBC ya da herhangi bir HSBC görevlisi, yöneticisi, çalışanı ya da acentesi işbu raporun tamamen ya da kısmen kullanılmasından doğan herhangi bir kayıp ya da zararla ilgili yükümlülük kabul etmez.

Bu rapor veya ürünler hakkında daha detaylı bilgi almak isterseniz ilgili HSBC personeli ile görüşünüz."

Raporda yer alan grafik ve veriler, DirectFN'e ait EuroLine programından sağlanmaktadır.

HSBC YATIRIM MENKUL DEĞERLER A.Ş.(TR)

Sicil No : İstanbul Ticaret Sicil Müdürlüğü - 359071-306653  
Ticaret Ünvanı : HSBC YATIRIM MENKUL DEĞERLER A.Ş.  
Şirket Merkezi : Esentepe Mah. Büyükdere Cad. No:128 Şişli 34394 İst.  
Sicile kayıtlı olduğu yer : Esentepe Mah. Büyükdere Cad. No:128 Şişli 34394 İst. - İstanbul Ticaret Sicil Md.  
Web Adresi : [www.hsbcyatirim.com.tr](http://www.hsbcyatirim.com.tr)  
İrtibat Bilgileri : tel : 0212 -376 46 00  
fax: 0212-3362472

**HSBC Yatırım**

Sertaç Batur. Müdür Yardımcısı

[sertacbatur@hsbc.com.tr](mailto:sertacbatur@hsbc.com.tr)

Telefon: 212 376 46 00 Faks: 212 376 49 13  
<http://www.hsbc.com.tr/tr/yatirim/>

---