

TEKNİK ANALİZ BÜLTENİ

Bu Doküman HSBC Yatırım Menkul Değerler A.Ş. Araştırma Bölümü tarafından değil, HSBC Türkiye satış ekibi tarafından hazırlanmıştır. Bu dokümandaki tüm tavsiyeler hazırlayanın şahsi fikirlerine dayanmakta olup, araştırma bölümü de dahil olmak üzere HSBC Türkiye'nin diğer bölümleri tarafından ifade edilen görüşlerden farklı olabilir.

PIYASA ÖZET VERİLERİ	5 May 2014	2 May 2014	DEĞİŞİM %
BIST-100 Kapanış Değeri	74.760	75.159	-0,53
BIST-100 Günlük İşlem Hacmi-(TL)	3.117.787.997	4.178.968.922	-25,39
100 Günlük Ortalama İşlem Hacmi (TL) BIST-100	2.887.663.377		7,97
Piyasa Değeri - TÜM (\$m)	257.402	255.960	0,56
Halka Açık Piyasa Değeri - TÜM (\$m)	74.854	74.568	0,38
Yabancı Oranı (%)	63,55	63,44	0,17

BIST 50 SENETLERİNDEN İŞLEM HACMI EN ÇOK ARTANLAR								
	Hacim TL				Fiyat			
	100 Günlük Ortalama	05.May	02.May	Değişim	05.May	02.May	Değişim	AO (22)
PRKME	7.584.640	38.240.160	9.179.390	317%	4,1	3,93	4,33%	3,94
GUBRF	11.232.320	10.816.810	4.434.647	144%	4,25	4,23	0,47%	4,20
DYHOL	4.131.350	3.816.412	1.705.168	124%	0,51	0,51	0,00%	0,51
TKFEN	12.836.250	13.104.190	7.236.663	81%	5,43	5,35	1,50%	5,28
SNGYO	4.944.940	20.640.320	13.152.110	57%	0,9	0,87	3,45%	0,84

		Destek-1	Destek-2	Direnç-1	Direnç-2
TRYUS	USD/TL	2,0870	2,0610	2,1150	2,1260
EURUS	Euro/Dolar	1,3790	1,3710	1,3900	1,3950
GLD	Altın Ons	1.300	1.278	1.328	1.345

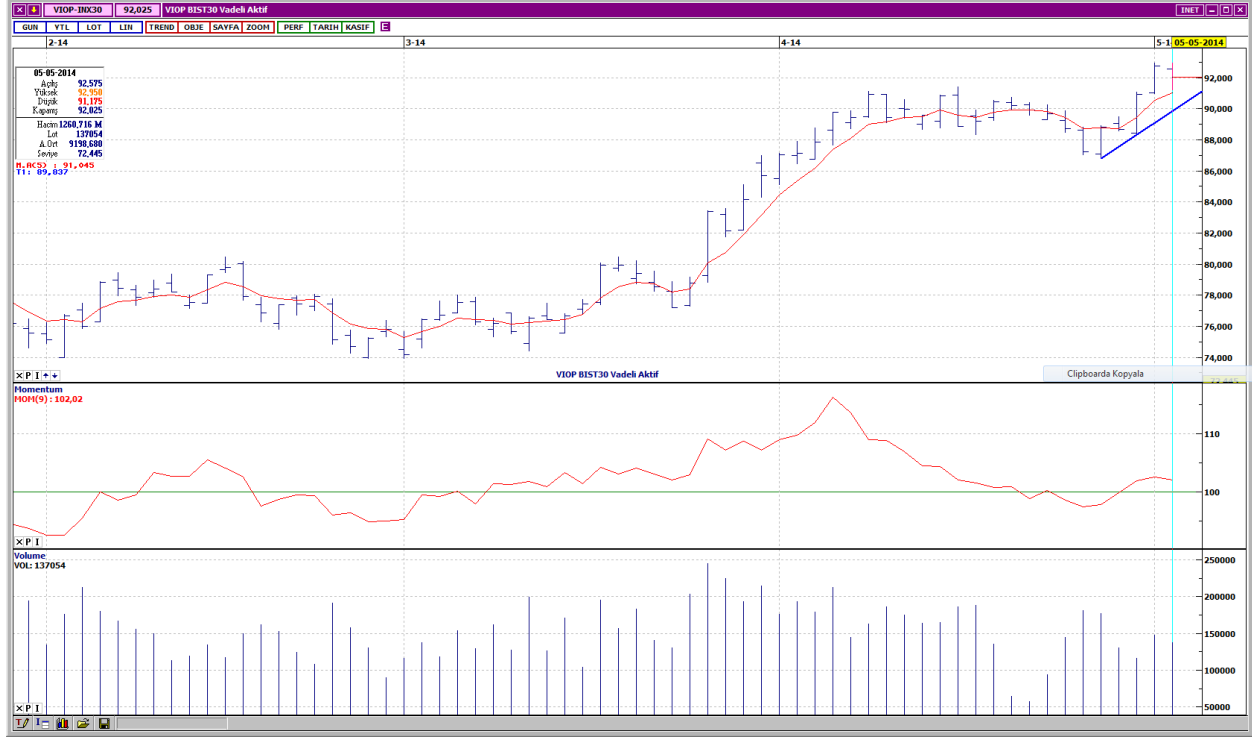
BIST-100



Birinci seans gelen satışlar sonrasında; yatay, dar bir aralıkta dalgalı seyir izleyen BIST- 100, günü, 398 puan kayıpla, 74,760 seviyesinden kapatmıştır. Endeks, kısa vadeli yükselen trend oluşumu içindedir. Trend desteğine doğru gerçekleşen düzeltme hareketi sonunda, kısa vadeli göstergeler olumsuz, orta vadeli ise karışık bir görünüm içindedir. İşlem hacmi, dikkat çekici bir şekilde azalış göstermiş olmasına rağmen ortalama değerlerinin üzerinde gerçekleşmiştir. Kısa, orta ve uzun vadeli ağırlıklı ortalamalarının üzerinde hareket devam etmektedir. İlk destek kısa vadeli yükselen trend desteği ve 5 günlük ağırlıklı ortalamanın bulunduğu 74,200- 74,000 aralığındadır. Sonraki destek 73,700'dür. Yukarı yönlü hareketlerde dirençler 75,500 ve 76,200 seviyelerindedir.

DESTEKLER	74,200	73,700	73,200
DİRENÇLER	75,500	76,200	77,000

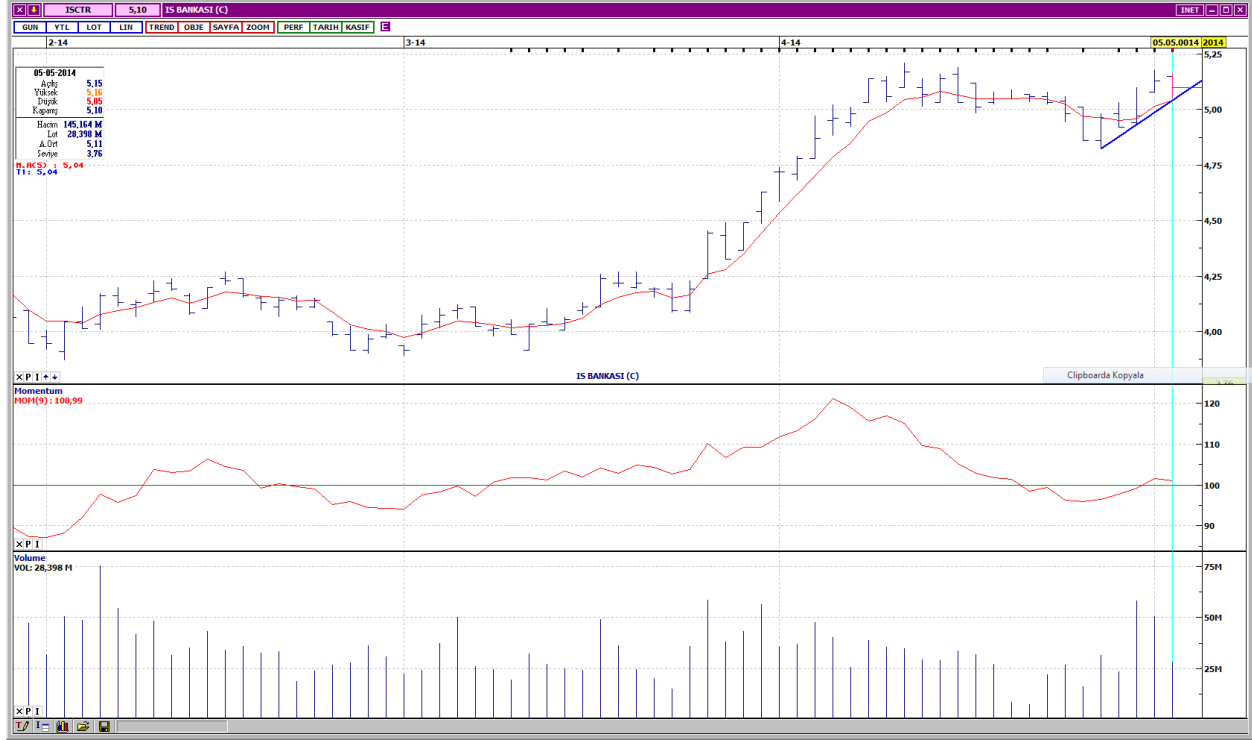
VIOP- 30



Kısa vadeli yükselen trend devam etmektedir. Yükselişin ivme kaybetmesi sonucunda kısa ve orta vadeli göstergeler olumsuz bir görünüm kazanmıştır. İşlem gören kontrat sayısındaki azalış eğilimi, devam etmektedir. Bütün vadelerde ağırlıklı ortalamalarının üzerinde işlem görmektedir. 5 günlük ağırlıklı ortalama seviyesi olan 91,000 ilk destektir. Yükselen trend desteği ise 90,600'dür. Yukarı yönlü hareketlerde dirençler 92,400 ve 93,000 seviyelerindedir. Kapanış değeri 92,025'dir.

DESTEKLER	91,000	90,600	89,800
DİRENÇLER	92,400	93,000	93,600

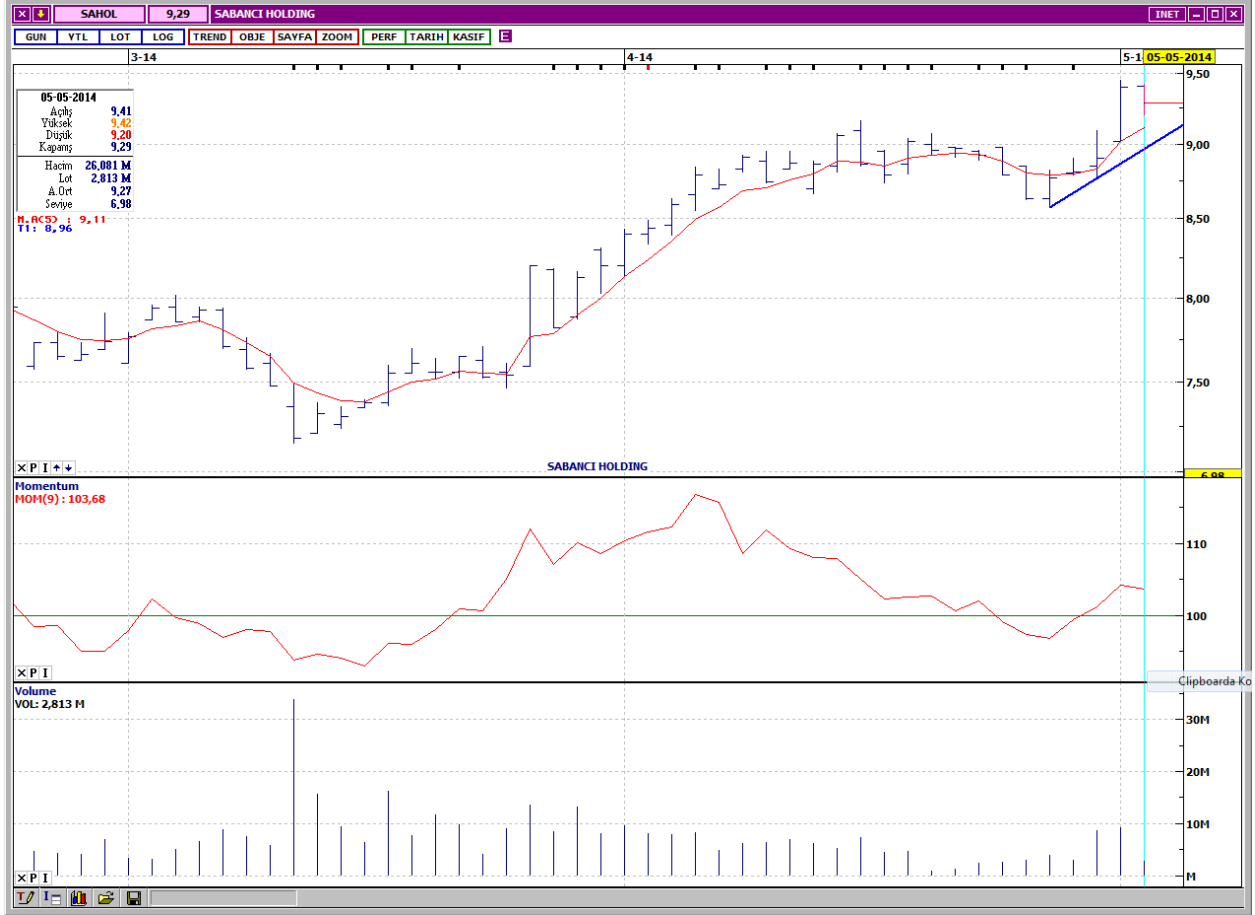
İŞ BANKASI C



Kısa vadeli yükselen trend desteğine doğru geri çekilmektedir. Aşağı yönlü hareketle birlikte kısa ve orta vadeli göstergeler olumsuz sinyaller vermeye başlamıştır. Geçen hafta içinde oldukça yüksek seviyelere çıkan işlem hacmi dikkat çekici bir azalış göstermiştir. Kısa, orta ve uzun vadeli ağırlıklı ortalamalarının üzerinde işlem görmektedir. Yükselen trendin devam etmesi için 5,10 seviyesinin üzerinde kapanış yapması gereken hissenin destekleri 5,05 ve 4,97'dedir. Yukarı yönlü hareketlerde ilk direnç 5,18, bir sonraki direnç ise 5,24'dür. Kapanış fiyatı 5,10'dur.

DESTEKLER	5,05	4,97	4,88
DİRENÇLER	5,18	5,24	5,34

SABANCI HOLDİNG



Kısa vadeli yükselen trend devam etmektedir. Kısa vadeli göstergeler çoğunlukla olumsuz, orta vadeli göstergeler ise karışık bir görünümde. Geçen hafta yüksek seviyelere çıkan işlem hacmi, son işlem günü çok düşük seviyelere gerilemiştir. Bütün vadelerde ağırlıklı ortalamalarının üzerinde işlem görmektedir. Yükselen trend desteği 9,06, bir sonraki destek ise 8,95'dedir. Yukarı yönlü hareketin devam etmesi halinde ilk direnç, orta vadeli yatay seviyeden gelen 9,41'dedir. Sonraki direnç ise 9,55 seviyesindedir. Kapanış fiyatı 9,29'dur.

DESTEKLER	9,06	8,95	8,80
DİRENÇLER	9,41	9,55	9,72

GÜBRE FABRİKALARI



Kısa vadeli yükselen trend devam etmektedir. Kısa ve orta vadeli göstergeler olumlu bir görünümündedir. İşlem hacmi, son gün dikkat çekici bir artış gösterirken, çok olumlu bir kapanış yapamamıştır. Kısa, orta ve uzun vadeli ağırlıklı ortalamalarının üzerinde hareket etmektedir. Destekler 4,22 ve 4,17 seviyelerindedir. Yukarı yönlü denemelerde, kısa vadeli yatay seviyeden gelen 4,37 direnci üzerinde, uzun vadeli yatay seviyeden gelen 4,43 direnci bulunmaktadır. Kapanış fiyatı 4,25'dir.

DESTEKLER	4,22	4,17	4,11
DİRENÇLER	4,37	4,43	4,50

TEKNOSA



Kısa vadeli yükselen trend devam etmektedir. Kısa ve orta vadeli göstergeler olumlu bir görünümündedir. İşlem hacmi, Nisan ayı başından itibaren azalış eğilimi göstermektedir. Bütün vadelere ağırlıklı ortalamalarının üzerinde işlem görmektedir. Dirençler 12,70 ve 12,90 seviyelerindedir. Aşağı yönlü hareketlerde, kısa vadeli yatay seviyeden gelen 12,20 desteği altında, yükselen trend desteği olan 11,95 bulunmaktadır. Kapanış fiyatı 12,45'dir.

DESTEKLER	12,20	11,95	11,75
DİRENÇLER	12,70	12,90	13,10

DOĞUŞ OTOMOTİV



Kısa vadeli yükselen trend ivme kazanmıştır. Kısa ve orta vadeli göstergeler olumlu bir görünümündedir. Oldukça düşük seviyelere gerileyen işlem hacmi, geçen haftanın son günü bir miktar artış göstermiştir. Kısa, orta ve uzun vadeli ağırlıklı ortalamalarının üzerinde değerlendirilmektedir. Dirençler uzun vadeli yatay seviyeden gelen 8,69 ve 8,83'dedir. Olası geri çekilmelerde ilk destek 8,37, bir sonraki destek ise 8,22'dir. Kapanış fiyatı 8,64'dür.

DESTEKLER	8,37	8,22	8,06
DİRENÇLER	8,69	8,83	9,00

Yasal Çekinceler

Bu rapor HSBC Yatırım Menkul Değerler A.Ş. ("HSBC") tarafından sadece Türkiye'de yerleşik müşterilerini bilgilendirmek amacıyla düzenlenmiştir ve hisse senedi piyasası ve bazı hisse senetleri hakkında analizler içermektedir.

HSBC Yatırım Menkul Değerler A.Ş. ("HSBC") satış bölümü, işbu raporda bahsedilen ürünlere ilişkin pazarlama faaliyetlerinde bulunabilir. Bu çerçevede, bu raporda yer alan konular tarafsız ya da bağımsız bir açıklama olarak değerlendirilmemelidir. Aynı zamanda bu doküman ilgili düzenleyici kurumların belirlediği kurallar çerçevesinde araştırma raporu olarak da düşünülmemelidir.

Burada yer alan yatırım bilgi, yorum ve tavsiyeleri yatırım danışmanlığı kapsamında değildir. Yatırım danışmanlığı hizmeti; aracı kurumlar, portföy yönetim şirketleri, mevduat kabul etmeyen bankalar ile müşteri arasında imzalanacak yatırım danışmanlığı sözleşmesi çerçevesinde sunulmaktadır. Burada yer alan yorum ve tavsiyeler, yorum ve tavsiyede bulunanların kişisel görüşlerine dayanmaktadır. Bu görüşler mali durumunuz ile risk ve getiri tercihlerinize uygun olmayabilir. Bu nedenle, sadece burada yer alan bilgilere dayanılarak yatırım kararı verilmesi beklentilerinize uygun sonuçlar doğurmayabilir.

Bu rapor ABD, İngiltere veya Japonya'da yayımlanamaz veya dağıtılamaz.

HSBC bu raporda yer alan menkul kıymetler, finansal enstrümanlar veya benzeri bir yatırım enstrümanının kendi adına ve hesabına ticari amaçla alım/satımını yapabilir; son 36 ay içerisinde bu enstrümanları satın almayı taahhüt etmiş olabilir; veya yöneticiler ile çalışanlarla birlikte alış ya da satış yönünde bir pozisyon almış bulunabilir. Bu raporda yer alan menkul kıymetler veya finansal enstrümanların tamamı veya bir kısmının alım/satışından doğan komisyon veya masraflar HSBC tarafından veya onun adına görevli şahıslar tarafından alınabilir.

HSBC bu raporu, güvenilir olduğunu düşündüğü fakat bağımsız olarak doğrulanmamış kaynaklardan alınan bilgilere dayandırmaktadır. İfade edilen fikirler ve tahminler istendiği anda bildirim yapılmaksızın değiştirilebilir. Sunulan göstergesel alım/satım bilgilerinin gerçekte HSBC'nin alım/satım yaptığı/yapabileceği alım/satım bilgileri olarak yorumlanmamalıdır. Sunulan tüm tablo ve grafikler halka açık kaynaklardan ya da kurumumuzca hazırlanmış tablolardan alınmıştır. Bu raporda yer alan rakamlar geçmiş performansla ya da modellenmiş geçmiş performansla ilişkili olabilir. Geçmiş performans gelecek performansın güvenilir bir göstergesi değildir.

Bu raporun tamamen veya kısmen çoğaltılması ya da içeriğinin HSBC'nin önceden izni olmaksızın ifşa edilmesi kesinlikle yasaktır. Bu rapor, dağıtımının hukuka ve ilgili mevzuata aykırı olan herhangi bir ülkedeki herhangi bir kişi veya kuruma dağıtılmak ya da bunlar tarafından kullanılmak amacıyla oluşturulmamıştır.

Bu rapordaki bilgiler gönderilen kişiye özeldir ve bu dokümanda atıfta bulunan ürünler, yatırımlar ve işlemlerle ilgili bağımsız bir değerlendirmede bulunmak ya da araştırma yapmak tamamen kullanıcının sorumluluğunda olup, bu dokümandaki herhangi bir bilginin yatırım tavsiyesi teşkil ettiği düşünülmemelidir. HSBC size yasal, vergiyle ilgili ya da diğer uzman tavsiyeler sağlamaktan sorumlu değildir.

HSBC ya da herhangi bir HSBC görevlisi, yöneticisi, çalışanı ya da acentesi işbu raporun tamamen ya da kısmen kullanılmasından doğan herhangi bir kayıp ya da zararla ilgili yükümlülük kabul etmez.

Bu rapor veya ürünler hakkında daha detaylı bilgi almak isterseniz ilgili HSBC personeli ile görüşünüz."

Raporda yer alan grafik ve veriler, DirectFN'e ait EuroLine programından sağlanmaktadır.

HSBC YATIRIM MENKUL DEĞERLER A.Ş.(TR)

Sicil No : İstanbul Ticaret Sicil Müdürlüğü - 359071-306653
Ticaret Ünvanı : HSBC YATIRIM MENKUL DEĞERLER A.Ş.
Şirket Merkezi : Esentepe Mah. Büyükdere Cad. No:128 Şişli 34394 İst.
Sicile kayıtlı olduğu yer : Esentepe Mah. Büyükdere Cad. No:128 Şişli 34394 İst. - İstanbul Ticaret Sicil Md.
Web Adresi : www.hsbcyatirim.com.tr
İrtibat Bilgileri : tel : 0212 -376 46 00
fax: 0212-3362472

HSBC Yatırım

Sertaç Batur. Müdür Yardımcısı

sertacbatur@hsbc.com.tr

Telefon: 212 376 46 00 Faks: 212 376 49 13
<http://www.hsbc.com.tr/tr/yatirim/>
