

TEKNİK ANALİZ BÜLTENİ

Bu Doküman HSBC Yatırım Menkul Değerler A.Ş. Araştırma Bölümü tarafından değil, HSBC Türkiye satış ekibi tarafından hazırlanmıştır. Bu dokümandaki tüm tavsiyeler hazırlayanın şahsi fikirlerine dayanmakta olup, araştırma bölümü de dahil olmak üzere HSBC Türkiye'nin diğer bölümleri tarafından ifade edilen görüşlerden farklı olabilir.

PIYASA ÖZET VERİLERİ	5 Haz 2014	4 Haz 2014	DEĞİŞİM %
BIST-100 Kapanış Değeri	79.802	78.384	1,81
BIST-100 Günlük İşlem Hacmi-(TL)	4.652.256.240	2.681.479.826	73,50
100 Günlük Ortalama İşlem Hacmi (TL) BIST-100	2.945.711.692		57,93
Piyasa Değeri - TÜM (\$m)	271.109	265.969	1,93
Halka Açık Piyasa Değeri - TÜM (\$m)	79.280	77.542	2,24
Yabancı Oranı (%)	64,11	64,18	-0,11

	BIST 50 SENETLERİNDEN İŞLEM HACMİ EN ÇOK ARTANLAR							
	100 Günlük Ortalama	Hacim TL			Fiyat			
		05.Haz	04.Haz	Değişim	05.Haz	04.Haz	Değişim	AO (22)
AKBNK	189.246.720	461.535.800	159.273.800	190%	7,97	7,78	2,44%	7,92
SAHOL	56.970.000	83.293.820	30.341.080	175%	10,16	9,89	2,73%	9,84
TRKCM	6.274.040	12.959.910	4.822.644	169%	2,48	2,42	2,48%	2,42
IPEKE	17.842.450	7.179.563	2.717.006	164%	2,6	2,59	0,39%	2,61
ECILC	2.076.924	3.015.468	1.178.519	156%	2,24	2,22	0,90%	2,19

		Destek-1	Destek-2	Direnç-1	Direnç-2
TRYUS	USD/TL	2,1000	2,0940	2,1210	2,1340
EURUS	Euro/Dolar	1,3580	1,3525	1,3675	1,3740
GLD	Altın Ons	1.235	1.220	1.260	1.275

BIST-100



Güne alımlarla başlayan BIST- 100, ikinci seansta da bu eğilimini devam ettirerek, günü, 1,418 puan yukarıdan, 79,802 seviyesinden kapatmıştır. Endeks, orta vadeli yükselen trend desteğine yakın bir noktadan yukarı yönde hareketlenmiştir. Kısa ve orta vadeli göstergeler yukarı yönde dönerek olumlu bir görünüm kazanmıştır. Yılın ikinci en yüksek işlem hacimli günü yaşanmıştır. Kısa vadeli 5 günlük ağırlıklı ortalamasını yukarı yönde kesen endeks, bütün vadelerde ağırlıklı ortalamalarının üzerindedir. Dirençler 80,300 ve 80,700 seviyelerindedir. Aşağı yönlü hareketlerde ilk destek 79,200- 79,000 aralığındadır. Yükselen trend desteği ise 78,600'dür.

DESTEKLER	79,200	78,600	78,000
DİRENÇLER	80,300	80,700	81,200

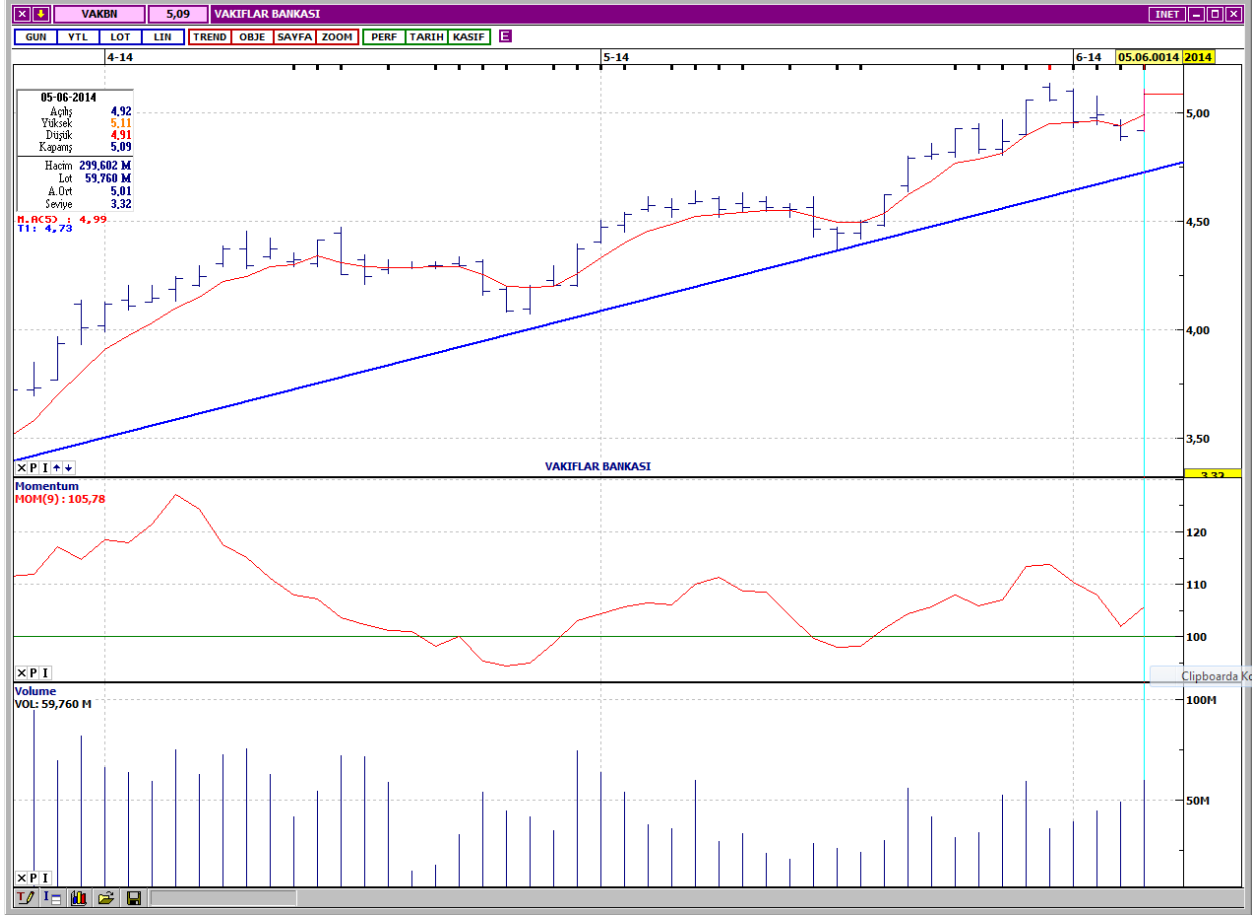
VIOP- 30



Orta vadeli yükselen trend devam etmektedir. Kısa ve orta vadeli göstergeler, aşağıdan yukarı yönde dönerek olumlu sinyaller vermektedir. İşlem gören kontrat sayısı artış eğilimine devam ederek oldukça yüksek seviyelere çıkmıştır. Kısa, orta ve uzun vadeli ağırlıklı ortalamalarının üzerinde işlem görmektedir. Dirençler uzun vadeli yatay seviyeden gelen 99,700 ve 100,550'dedir. Olası geri çekilmelerde ilk destek 98,600'dür. Bir sonraki destek 98,000- 97,800 aralığındadır. Kapanış değeri 99,425'dir.

DESTEKLER	98,600	97,800	96,900
DİRENÇLER	99,700	100,550	101,200

VAKIFLAR BANKASI



Orta vadeli yükselen trend devam etmektedir. Kısa ve orta vadeli göstergeler, yukarı yönde dönerek olumlu bir görünüm kazanmıştır. İşlem hacmi, artış eğilimindedir. Kısa, orta ve uzun vadeli ağırlıklı ortalamalarının yukarısında işlem görmektedir. Kısa vadeli yatay seviyeden gelen 5,14 direnci üzerinde, uzun vadeli yatay seviyeden gelen 5,24 direnci bulunmaktadır. Olası geri çekilmelerde ilk destek 5,00, sonraki destek ise 4,87'dedir. Kapanış fiyatı 5,09'dur.

DESTEKLER	5,00	4,87	4,75
DİRENÇLER	5,14	5,24	5,36

TÜPRAŞ



Orta vadeli yükselen trend devam etmektedir. Kısa ve orta vadeli göstergeler, olumlu görünümünü korumaktadır. İşlem hacminde önemli bir değişim yoktur. Bütün vadelere ağırlıklı ortalamalarının üzerinde işlem görmektedir. İlk direnç tarihi zirve olan 52,60'dadır. Bu seviyenin üzerinde direnç olarak 53,50 takip edilebilir. Hissenin trend çizgisine doğru geri çekilmesi durumunda destekler 52,00 ve 51,60 seviyelerindedir. Kapanış fiyatı 52,50'dir.

DESTEKLER	52,00	51,60	51,10
DİRENÇLER	52,60	53,50	54,20

ŞİŞE CAM



Kısa vadeli yükselen trend üzerindeki hareket ivme kazanmıştır. Kısa vadeli göstergeler genellikle olumlu bir görünümdeyken, orta vadeli göstergeler de olumludur. Geçtiğimiz günlerde artış gösteren işlem hacmi, son iki işlem günü oldukça düşük seviyelere gerilemiştir. Kısa, orta ve uzun vadeli ağırlıklı ortalamalarının üzerinde işlem görmektedir. Kısa vadeli yatay seviyeden gelen direnç 3,10'dur. Sonraki direnç 3,14'dedir. Aşağı yönlü hareketlerde ilk destek 2,99'dur. Kısa vadeli yatay seviyeden gelen 2,96, bir sonraki destekdir. Kapanış fiyatı 3,06'dır.

DESTEKLER	2,99	2,96	2,92
DİRENÇLER	3,10	3,14	3,17

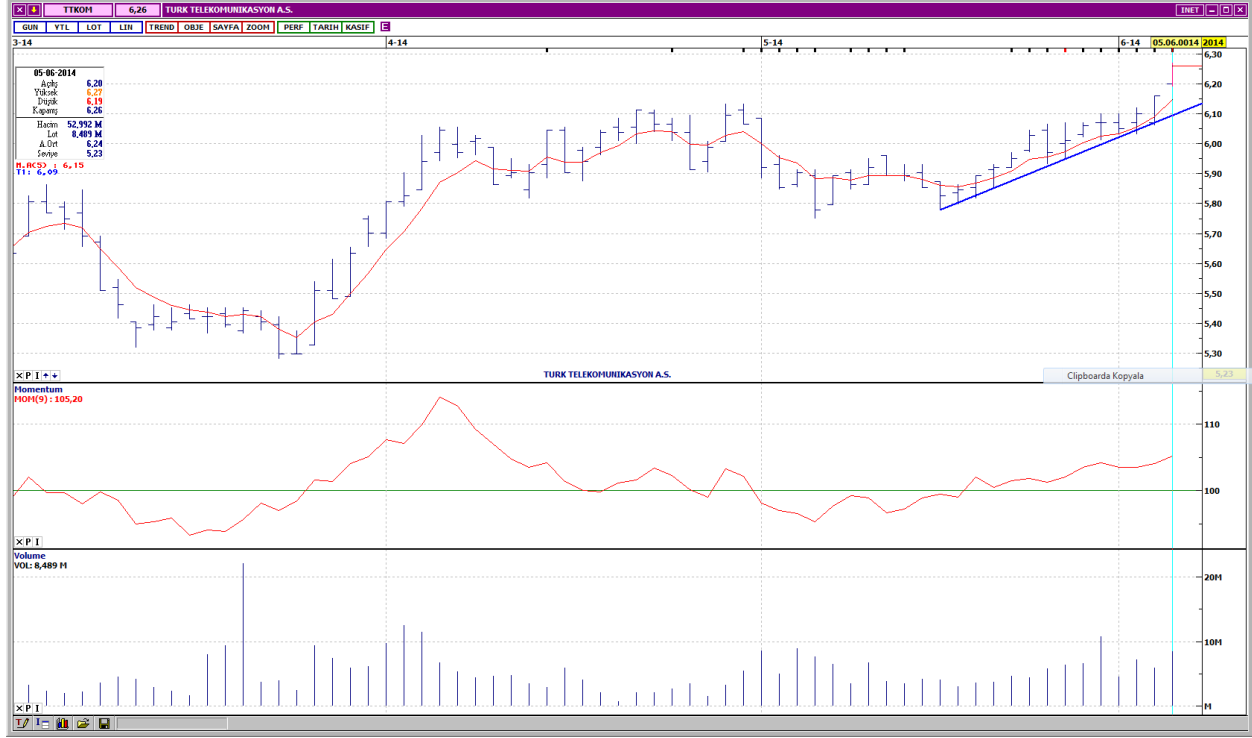
TURKCELL



Orta vadeli yükselen trend desteğine doğru geri çekilmektedir. Kısa ve orta vadeli göstergeler olumsuz bir görünümde. Hafta başından beri azalış eğiliminde olan işlem hacmi, bir miktar artış göstermiştir. Kısa vadeli 5 günlük ağırlıklı ortalamasını aşağı yönde kesen TCELL, orta ve uzun vadeli ağırlıklı ortalamalarının yukarisindedir. Kısa vadeli yatay seviyeden gelen destekler 12,60 ve 12,45'dedir. Yukarı yönlü hareketlerde ilk direnç 12,95, bir sonraki direnç ise 13,05'dir. Kapanış fiyatı 12,65'dir.

DESTEKLER	12,60	12,45	12,30
DİRENÇLER	12,95	13,05	13,30

TÜRK TELEKOMÜNİKASYON



Kısa vadeli yükselen trend ivme kazanmıştır. Kısa ve orta vadeli göstergeler olumlu görünümünü korumaktadır. İşlem hacmi, son günlerde bir miktar artış göstermiştir. Bütün vadelere ağırlıklı ortalamalarının yukarısında hareket etmektedir. Uzun vadeli yatay seviyeden gelen dirençler 6,31 ve 6,40 seviyelerindedir. Trend çizgisine doğru olası geri çekilmelerde ilk destek 6,20'dedir. Yükselen trend desteği ise 6,12'dir. Kapanış fiyatı 6,26'dır.

DESTEKLER	6,20	6,12	6,01
DİRENÇLER	6,31	6,40	6,50

Yasal Çekinceler

Bu rapor HSBC Yatırım Menkul Değerler A.Ş. ("HSBC") tarafından sadece Türkiye'de yerleşik müşterilerini bilgilendirmek amacıyla düzenlenmiştir ve hisse senedi piyasası ve bazı hisse senetleri hakkında analizler içermektedir.

HSBC Yatırım Menkul Değerler A.Ş. ("HSBC") satış bölümü, işbu raporda bahsedilen ürünlere ilişkin pazarlama faaliyetlerinde bulunabilir. Bu çerçevede, bu raporda yer alan konular tarafsız ya da bağımsız bir açıklama olarak değerlendirilmemelidir. Aynı zamanda bu doküman ilgili düzenleyici kurumların belirlediği kurallar çerçevesinde araştırma raporu olarak da düşünülmemelidir.

Burada yer alan yatırım bilgi, yorum ve tavsiyeleri yatırım danışmanlığı kapsamında değildir. Yatırım danışmanlığı hizmeti; aracı kurumlar, portföy yönetim şirketleri, mevduat kabul etmeyen bankalar ile müşteri arasında imzalanacak yatırım danışmanlığı sözleşmesi çerçevesinde sunulmaktadır. Burada yer alan yorum ve tavsiyeler, yorum ve tavsiyede bulunanların kişisel görüşlerine dayanmaktadır. Bu görüşler mali durumunuz ile risk ve getiri tercihlerinize uygun olmayabilir. Bu nedenle, sadece burada yer alan bilgilere dayanılarak yatırım kararı verilmesi beklentilerinize uygun sonuçlar doğurmayabilir.

Bu rapor ABD, İngiltere veya Japonya'da yayımlanamaz veya dağıtılamaz.

HSBC bu raporda yer alan menkul kıymetler, finansal enstrümanlar veya benzeri bir yatırım enstrümanının kendi adına ve hesabına ticari amaçla alım/satımını yapabilir; son 36 ay içerisinde bu enstrümanları satın almayı taahhüt etmiş olabilir; veya yöneticiler ile çalışanlarla birlikte alış ya da satış yönünde bir pozisyon almış bulunabilir. Bu raporda yer alan menkul kıymetler veya finansal enstrümanların tamamı veya bir kısmının alış/satışından doğan komisyon veya masraflar HSBC tarafından veya onun adına görevli şahıslar tarafından alınabilir.

HSBC bu raporu, güvenilir olduğunu düşündüğü fakat bağımsız olarak doğrulanmamış kaynaklardan alınan bilgilere dayandırmaktadır. İfade edilen fikirler ve tahminler istendiği anda bildirim yapılmaksızın değiştirilebilir. Sunulan göstergesel alım/satım bilgilerinin gerçekte HSBC'nin alım/satım yaptığı/yapabileceği alım/satım bilgileri olarak yorumlanmamalıdır. Sunulan tüm tablo ve grafikler halka açık kaynaklardan ya da kurumumuzca hazırlanmış tablolardan alınmıştır. Bu raporda yer alan rakamlar geçmiş performansla ya da modellenmiş geçmiş performansla ilişkili olabilir. Geçmiş performans gelecek performansın güvenilir bir göstergesi değildir.

Bu raporun tamamen veya kısmen çoğaltılması ya da içeriğinin HSBC'nin önceden izni olmaksızın ifşa edilmesi kesinlikle yasaktır. Bu rapor, dağıtımının hukuka ve ilgili mevzuata aykırı olan herhangi bir ülkedeki herhangi bir kişi veya kuruma dağıtılmak ya da bunlar tarafından kullanılmak amacıyla oluşturulmamıştır.

Bu rapordaki bilgiler gönderilen kişiye özeldir ve bu dokümanda atıfta bulunan ürünler, yatırımlar ve işlemlerle ilgili bağımsız bir değerlendirmede bulunmak ya da araştırma yapmak tamamen kullanıcının sorumluluğunda olup, bu dokümandaki herhangi bir bilginin yatırım tavsiyesi teşkil ettiği düşünülmemelidir. HSBC size yasal, vergiyle ilgili ya da diğer uzman tavsiyeler sağlamaktan sorumlu değildir.

HSBC ya da herhangi bir HSBC görevlisi, yöneticisi, çalışanı ya da acentesi işbu raporun tamamen ya da kısmen kullanılmasından doğan herhangi bir kayıp ya da zararlar ilgili yükümlülük kabul etmez.

Bu rapor veya ürünler hakkında daha detaylı bilgi almak isterseniz ilgili HSBC personeli ile görüşünüz."

Raporda yer alan grafik ve veriler, DirectFN'e ait EuroLine programından sağlanmaktadır.

HSBC YATIRIM MENKUL DEĞERLER A.Ş.(TR)

Sicil No : İstanbul Ticaret Sicil Müdürlüğü - 359071-306653
Ticaret Ünvanı : HSBC YATIRIM MENKUL DEĞERLER A.Ş.
Şirket Merkezi : Esentepe Mah. Büyükdere Cad. No:128 Şişli 34394 İst.
Sicile kayıtlı olduğu yer : Esentepe Mah. Büyükdere Cad. No:128 Şişli 34394 İst. - İstanbul Ticaret Sicil Md.
Web Adresi : www.hsbcyatirim.com.tr
İrtibat Bilgileri : tel : 0212 -376 46 00
fax: 0212-3362472

HSBC Yatırım

Sertaç Batur. Müdür Yardımcısı

sertacbatur@hsbc.com.tr

Telefon: 212 376 46 00 Faks: 212 376 49 13
<http://www.hsbc.com.tr/tr/yatirim/>
