

TEKNİK ANALİZ BÜLTENİ

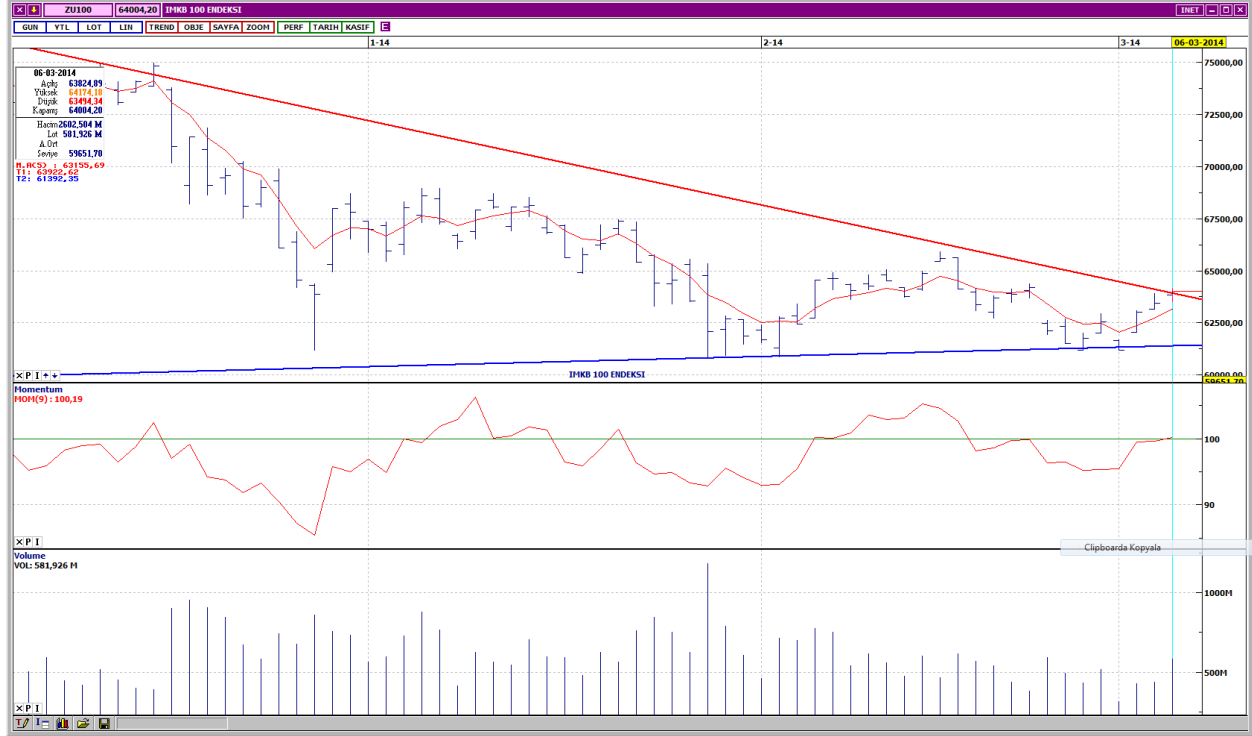
Bu Doküman HSBC Yatırım Menkul Değerler A.Ş. Araştırma Bölümü tarafından değil, HSBC Türkiye satış ekibi tarafından hazırlanmıştır. Bu dokümandaki tüm tavsiyeler hazırlayanın şahsi fikirlerine dayanmakta olup, araştırma bölümü de dahil olmak üzere HSBC Türkiye'nin diğer bölümleri tarafından ifade edilen görüşlerden farklı olabilir.

PIYASA ÖZET VERİLERİ	6 Mar 2014	5 Mar 2014	DEĞİŞİM %
BIST-100 Kapanış Değeri	64.004	63.444	0,88
BIST-100 Günlük İşlem Hacmi-(TL)	2.602.504.285	2.156.803.240	20,66
100 Günlük Ortalama İşlem Hacmi (TL) BIST-100	2.777.996.647		-6,32
Piyasa Değeri - TÜM (\$m)	215.513	213.237	1,07
Halka Açık Piyasa Değeri - TÜM (\$m)	61.946	61.229	1,17
Yabancı Oranı (%)	61,46	61,43	0,05

	BIST 50 SENETLERİNDEN İŞLEM HACMI EN ÇOK ARTANLAR							
	100 Günlük Ortalama	Hacim TL			Fiyat			
		06.Mar	05.Mar	Değişim	06.Mar	05.Mar	Değişim	AO (22)
AEFES	6.382.419	33.409.590	5.520.065	505%	22,9	22,55	1,55%	22,83
DYHOL	3.947.690	8.413.512	2.025.536	315%	0,5	0,5	0,00%	0,50
ULKER	19.924.320	52.641.490	13.154.300	300%	13,55	12,4	9,27%	12,74
DOHOL	6.360.970	11.209.260	2.865.953	291%	0,72	0,69	4,35%	0,69
TAVHL	19.329.400	39.108.070	14.765.800	165%	16,45	15,75	4,44%	15,73

		Destek-1	Destek-2	Direnç-1	Direnç-2
TRYUS	USD/TL	2,1750	2,1650	2,2000	2,2150
EURUS	Euro/Dolar	1,3810	1,3775	1,3900	1,3950
GLD	Altın Ons	1.320	1.305	1.350	1.375

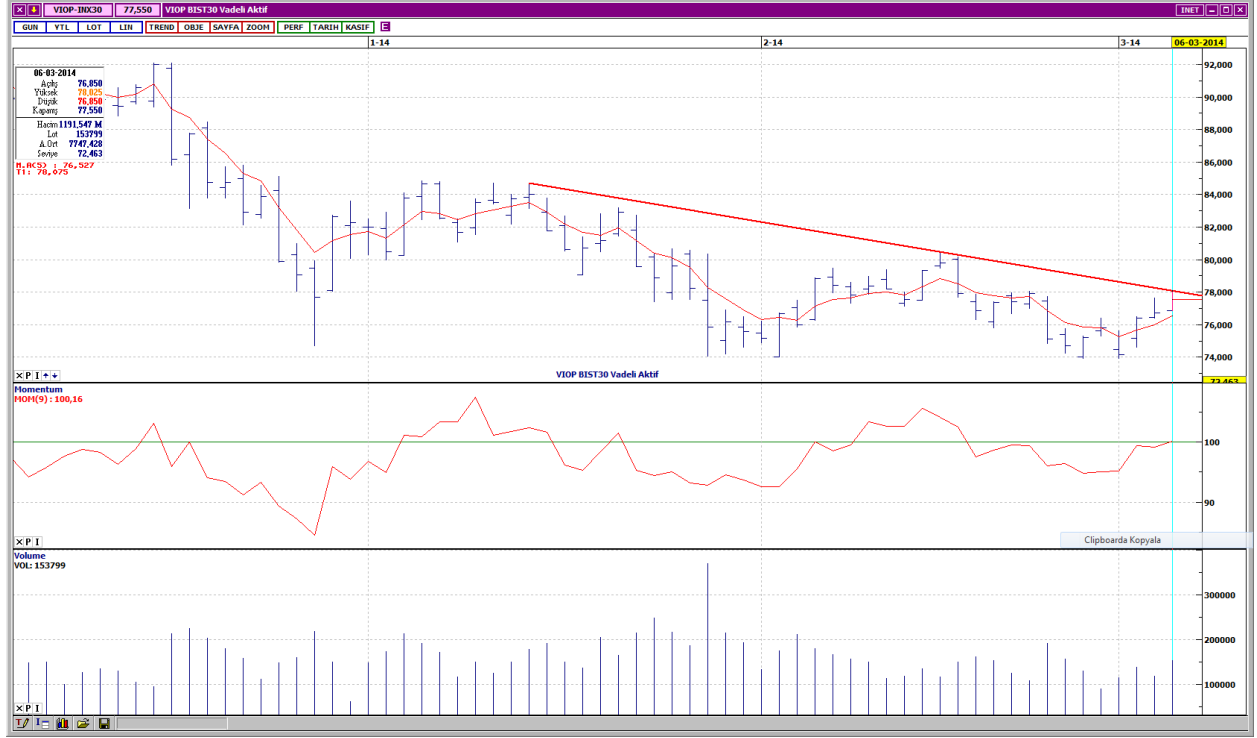
BIST-100



Güne alımlarla başlayan BIST- 100, ikinci seans gelen satışların da karşılanmasıyla, günü, 559 puan yukarıdan, 64,004 seviyesinden kapatmıştır. Endeks, orta vadeli alçalan trend direncini test etmektedir. Kısa ve orta vadeli göstergeler genellikle olumlu bir görünümde. İşlem hacmi bir miktar artarak, ortalama değerlerine yakın bir seviyeye yükselmiştir. Kısa vadeli ağırlıklı ortalamalarını yukarı yönde kesen BIST- 100, orta ve uzun vadeli ağırlıklı ortalamalarının ise aşağısındadır. Dirençler 64,600 ve 65,000 seviyelerindedir. Aşağı yönlü hareketlerde ilk destek 63,700, bir sonraki destek ise 63,100 seviyesindedir.

DESTEKLER	63,700	63,100	62,700
DİRENÇLER	64,600	65,000	65,700

VIOP- 30



Kısa vadeli alçalan trend direncini test etmiştir. Kısa ve orta vadeli göstergeler olumlu bir görünümündedir. Kontrat sayısı bir miktar artış göstermiştir. Kısa vadeli ağırlıklı ortalamalarını yukarı yönde kesmiş, orta ve uzun vadeli ağırlıklı ortalamalarının ise aşağısında hareket etmektedir. Alçalan trend direnci 77,900, bir sonraki direnç ise 78,625 seviyesindedir. Aşağı yönlü hareketlerde destekler 76,900 ve 76,400 seviyelerindedir. Kapanış değeri 77,550'dir.

DESTEKLER	76,900	76,400	75,800
DİRENÇLER	77,900	78,625	79,100

VAKIFLAR BANKASI



Orta vadeli alçalan trendin üzerinde hareket etmektedir. Kısa ve orta vadeli göstergeler olumlu bir görünümündedir. İşlem hacmi son gün dikkat çekici bir artış göstermiştir. Kısa vadeli 5 günlük ağırlıklı ortalaması üzerinde işlem gören VAKBN, orta ve uzun vadeli ağırlıklı ortalamalarının aşağısındadır. İlk direnç 22 günlük ağırlıklı ortalamanın da bulunduğu 3,45'dedir. Bir sonraki direnç ise 3,53'dür. Aşağı yönlü hareketlerde destekler 3,36 ve 3,32 seviyelerindedir. Kapanış fiyatı 3,43'dür.

DESTEKLER	3,36	3,32	3,27
DİRENÇLER	3,45	3,53	3,58

TÜPRAŞ



Orta vadeli alçalan trend yukarı yönde kırılmıştır. Son gün kısa vadeli direnç bölgelerinden gelen satışlarla olumsuz bir kapanış yapmıştır. Kısa vadeli göstergeler, aşırı alım bölgelerine yaklaşmış, yorgunluk sinyalleri verirken orta vadeli göstergeler karışık bir görünümde. İşlem hacmi düşük seviyelerdedir. Kısa vadeli ağırlıklı ortalamalarının üzerinde işlem gören TUPRAS, orta ve uzun vadeli ağırlıklı ortalamalarının ise aşağısındadır. İlk destek 39,90, bir sonraki destek ise 39,30'dadır. Yukarı yönlü hareketlerde ilk direnç kısa vadeli yatay seviyeden gelen 40,90'dır. Sonraki direnç seviyesi ise 41,40'dır. Kapanış fiyatı 40,26'dır.

DESTEKLER	39,90	39,30	38,90
DİRENÇLER	40,90	41,40	42,00

ŞİŞE CAM



Orta vadeli alçalan trend devam etmektedir. Şubat ayı ortalarında ivme kazanan değer kaybı durulmuş ve yukarı yönlü tepki hareketi başlamıştır. Kısa ve orta vadeli göstergeler karışık bir görünümündedir. İşlem hacmi son günlerde oldukça yüksek seviyelere çıkmış ve canlı görünümünü korumaktadır. Kısa vadeli 5 günlük ağırlıklı ortalamasının üzerinde işlem gören SİŞE, orta ve uzun vadeli ağırlıklı ortalamalarının ise aşağısındadır. İlk destek 2,27, bir sonraki destek ise 2,24'dedir. Yukarı yönlü hareketlerde kısa vadeli yatay seviyeden gelen dirençler 2,33 ve 2,37'dedir. Kapanış fiyatı 2,31'dir.

DESTEKLER	2,27	2,24	2,18
DİRENÇLER	2,33	2,37	2,42

TOFAŞ OTOMOBİL FAB.



Kısa vadeli yükselen trend devam etmektedir. Kısa vadeli göstergeler genellikle olumluyken, orta vadeli göstergeler de olumlu bir görünümde. İşlem hacmi düşük seviyelere gerilemiştir. Kısa vadeli ağırlıklı ortalamalarını yukarı yönde kesen TOASO, orta ve uzun vadeli ağırlıklı ortalamalarının ise aşağısındadır. İlk direnç 50 günlük ağırlıklı ortalamanın geçtiği 11,30'dur. Sonraki direnç 11,45 seviyesindedir. Aşağı yönlü hareketlerde ilk destek 10,80, yükselen trend desteği ise 10,65 seviyesindedir. Kapanış fiyatı 11,10'dur.

DESTEKLER	10,80	10,65	10,50
DİRENÇLER	11,30	11,45	11,70

AKSA ENERJİ



Kısa vadeli yükselen trend devam etmektedir. Kısa ve orta vadeli göstergeler genellikle olumlu bir görünümündedir. İşlem hacmi, özellikle son bir ay içinde dikkat çekici bir artış göstermiştir. Kısa ve orta vadeli ağırlıklı ortalamalarını yukarı yönde kesen AKSEN, uzun vadeli ağırlıklı ortalamalarının ise aşağısındadır. Dirençler 2,41 ve 2,45 seviyelerindedir. Olası geri çekilmelerde ilk destek 50 günlük ağırlıklı ortalama seviyesi olan 2,35'dir. Sonraki destek ise 2,32'dedir. Kapanış fiyatı 2,37'dir.

DESTEKLER	2,35	2,32	2,27
DİRENÇLER	2,41	2,45	2,49

Yasal Çekinceler

Bu rapor HSBC Yatırım Menkul Değerler A.Ş.("HSBC") tarafından sadece Türkiye'de yerleşik müşterilerini bilgilendirmek amacıyla düzenlenmiştir ve hisse senedi piyasası ve bazı hisse senetleri hakkında analizler içermektedir.

HSBC Yatırım Menkul Değerler A.Ş. ("HSBC") satış bölümü, işbu raporda bahsedilen ürünlere ilişkin pazarlama faaliyetlerinde bulunabilir. Bu çerçevede, bu raporda yer alan konular tarafsız ya da bağımsız bir açıklama olarak değerlendirilmemelidir. Aynı zamanda bu doküman ilgili düzenleyici kurumların belirlediği kurallar çerçevesinde araştırma raporu olarak da düşünülmemelidir.

Burada yer alan yatırım bilgi, yorum ve tavsiyeleri yatırım danışmanlığı kapsamında değildir. Yatırım danışmanlığı hizmeti; aracı kurumlar, portföy yönetim şirketleri, mevduat kabul etmeyen bankalar ile müşteri arasında imzalanacak yatırım danışmanlığı sözleşmesi çerçevesinde sunulmaktadır. Burada yer alan yorum ve tavsiyeler, yorum ve tavsiyede bulunanların kişisel görüşlerine dayanmaktadır. Bu görüşler mali durumunuz ile risk ve getiri tercihlerinize uygun olmayabilir. Bu nedenle, sadece burada yer alan bilgilere dayanılarak yatırım kararı verilmesi beklentilerinize uygun sonuçlar doğurmayabilir.

Bu rapor ABD, İngiltere veya Japonya'da yayımlanamaz veya dağıtılamaz.

HSBC bu raporda yer alan menkul kıymetler, finansal enstrümanlar veya benzeri bir yatırım enstrümanının kendi adına ve hesabına ticari amaçla alım/satımını yapabilir; son 36 ay içerisinde bu enstrümanları satın almayı taahhüt etmiş olabilir; veya yöneticiler ile çalışanlarla birlikte alış ya da satış yönünde bir pozisyon almış bulunabilir. Bu raporda yer alan menkul kıymetler veya finansal enstrümanların tamamı veya bir kısmının alım/satışından doğan komisyon veya masraflar HSBC tarafından veya onun adına görevli şahıslar tarafından alınabilir.

HSBC bu raporu, güvenilir olduğunu düşündüğü fakat bağımsız olarak doğrulanmamış kaynaklardan alınan bilgilere dayandırmaktadır. İfade edilen fikirler ve tahminler istendiği anda bildirim yapılmaksızın değiştirilebilir. Sunulan göstergesel alım/satım bilgilerinin gerçekte HSBC'nin alım/satım yaptığı/yapabileceği alım/satım bilgileri olarak yorumlanmamalıdır. Sunulan tüm tablo ve grafikler halka açık kaynaklardan ya da kurumumuzca hazırlanmış tablolardan alınmıştır. Bu raporda yer alan rakamlar geçmiş performansla ya da modellenmiş geçmiş performansla ilişkili olabilir. Geçmiş performans gelecek performansın güvenilir bir göstergesi değildir.

Bu raporun tamamen veya kısmen çoğaltılması ya da içeriğinin HSBC'nin önceden izni olmaksızın ifşa edilmesi kesinlikle yasaktır. Bu rapor, dağıtımının hukuka ve ilgili mevzuata aykırı olan herhangi bir ülkedeki herhangi bir kişi veya kuruma dağıtılmak ya da bunlar tarafından kullanılmak amacıyla oluşturulmamıştır.

Bu rapordaki bilgiler gönderilen kişiye özeldir ve bu dokümanda atıfta bulunan ürünler, yatırımlar ve işlemlerle ilgili bağımsız bir değerlendirmede bulunmak ya da araştırma yapmak tamamen kullanıcının sorumluluğunda olup, bu dokümandaki herhangi bir bilginin yatırım tavsiyesi teşkil ettiği düşünülmemelidir. HSBC size yasal, vergiyle ilgili ya da diğer uzman tavsiyeler sağlamaktan sorumlu değildir.

HSBC ya da herhangi bir HSBC görevlisi, yöneticisi, çalışanı ya da acentesi işbu raporun tamamen ya da kısmen kullanılmasından doğan herhangi bir kayıp ya da zararla ilgili yükümlülük kabul etmez.

Bu rapor veya ürünler hakkında daha detaylı bilgi almak isterseniz ilgili HSBC personeli ile görüşünüz."

Raporda yer alan grafik ve veriler, DirectFN'e ait EuroLine programından sağlanmaktadır.

HSBC YATIRIM MENKUL DEĞERLER A.Ş.(TR)

Sicil No : İstanbul Ticaret Sicil Müdürlüğü - 359071-306653
Ticaret Ünvanı : HSBC YATIRIM MENKUL DEĞERLER A.Ş.
Şirket Merkezi : Esentepe Mah. Büyükdere Cad. No:128 Şişli 34394 İst.
Sicile kayıtlı olduğu yer : Esentepe Mah. Büyükdere Cad. No:128 Şişli 34394 İst. - İstanbul Ticaret Sicil Md.
Web Adresi : www.hsbcyatirim.com.tr
İrtibat Bilgileri : tel : 0212 -376 46 00
fax: 0212-3362472

HSBC Yatırım

Sertaç Batur. Müdür Yardımcısı

sertacbatur@hsbc.com.tr

Telefon: 212 376 46 00 Faks: 212 376 49 13
<http://www.hsbc.com.tr/tr/yatirim/>
