

TEKNİK ANALİZ BÜLTENİ

Bu Doküman HSBC Yatırım Menkul Değerler A.Ş. Araştırma Bölümü tarafından değil, HSBC Türkiye satış ekibi tarafından hazırlanmıştır. Bu dokümandaki tüm tavsiyeler hazırlayanın şahsi fikirlerine dayanmakta olup, araştırma bölümü de dahil olmak üzere HSBC Türkiye'nin diğer bölümleri tarafından ifade edilen görüşlerden farklı olabilir.

PIYASA ÖZET VERİLERİ	4 Nis 2014	3 Nis 2014	DEĞİŞİM %
BIST-100 Kapanış Değeri	72.582	71.544	1,45
BIST-100 Günlük İşlem Hacmi-(TL)	3.727.636.340	3.812.310.282	-2,22
100 Günlük Ortalama İşlem Hacmi (TL) BIST-100	2.815.311.867		32,41
Piyasa Değeri - TÜM (\$m)	243.686	240.621	1,27
Halka Açık Piyasa Değeri - TÜM (\$m)	71.152	70.183	1,38
Yabancı Oranı (%)	63,36	63,19	0,27

	BIST 50 SENETLERİNDEN İŞLEM HACMI EN ÇOK ARTANLAR							
	100 Günlük Ortalama	Hacim TL			Fiyat			
		04.Nis	03.Nis	Değişim	04.Nis	03.Nis	Değişim	AO (22)
DYHOL	3.493.600	4.138.678	1.240.036	234%	0,5	0,49	2,04%	0,50
BİZİM	3.980.523	6.370.703	1.918.013	232%	22,25	21,5	3,49%	20,61
DOAS	17.425.160	34.680.990	12.899.350	169%	8,57	8,06	6,33%	7,87
IHLAS	9.682.200	7.390.842	3.425.474	116%	0,37	0,37	0,00%	0,34
KOZAA	25.192.750	18.266.390	9.989.492	83%	2,33	2,3	1,30%	2,26

		Destek-1	Destek-2	Direnç-1	Direnç-2
TRYUS	USD/TL	2,1000	2,0850	2,1250	2,1350
EURUS	Euro/Dolar	1,3645	1,3615	1,3750	1,3825
GLD	Altın Ons	1.290	1.270	1.315	1.325

BIST-100



İlk seans dalgalı bir seyir izleyen BIST- 100, ikinci seans gelen alışlarla yukarı yönde ivme kazanarak, günü, 1,038 puan yukarıdan, 72,582 seviyesinden kapatmıştır. Endekste, olası bir yükselen takoz formasyonu yakından takip edilmelidir. Kısa ve orta vadeli göstergelerin genellikle aşırı alım bölgelerinde olumlu görünümünü koruduğu görülmektedir. İşlem hacmi, yüksek seviyelerini korumaktadır. Kısa, orta ve uzun vadeli ağırlıklı ortalamalarının üzerindeki hareket devam etmektedir. İlk direnç 73,150- 73,000 aralığındadır. Bir sonraki direnç ise 73,800'dür. Olası geri çekilmelerde destekler 72,100 ve 71,700 seviyelerindedir.

DESTEKLER	72,100	71,700	71,000
DİRENÇLER	73,300	73,800	74,400

VIOP- 30



Yükselen trendin içine geri dönerek kapanmıştır. Kısa ve orta vadeli göstergeler aşırı alım bölgelerinde, genellikle olumlu görünümünü korumaktadır. İşlem gören kontrat sayısı bir miktar artış gösterirken, yüksek seviyelerde gerçekleşmektedir. Bütün vadelerde ağırlıklı ortalamalarının üzerinde işlem görmektedir. Dirençler orta vadeli yatay seviyeden gelen 90,500 ve 91,200'dedir. Aşağı yönlü hareketlerde ilk destek 88,900, bir sonraki destek ise 88,000'dir. Kapanış değeri 89,775'dir.

DESTEKLER	88,900	88,000	87,350
DİRENÇLER	90,500	91,200	92,100

GARANTİ BANKASI



Kısa vadeli yükselen trend ivme kazanmış, sonrasında zirvede yatay hareket içine girmiştir. Kısa vadeli göstergeler karışık, orta vadeli göstergeler ise olumlu bir görünümde. Geçen hafta başından itibaren azalış eğilimi gösteren işlem hacmi, son gün dikkat çekici bir artış göstermiştir. Bütün vadelerde ağırlıklı ortalamalarının üzerinde işlem görmektedir. Dirençler 7,90 ve 8,00 seviyelerindedir. Aşağı yönlü hareketlerde ilk destek 7,70, bir sonraki destek ise 7,58'dedir. Kapanış fiyatı 7,86'dır.

DESTEKLER	7,70	7,58	7,44
DİRENÇLER	7,90	8,00	8,12

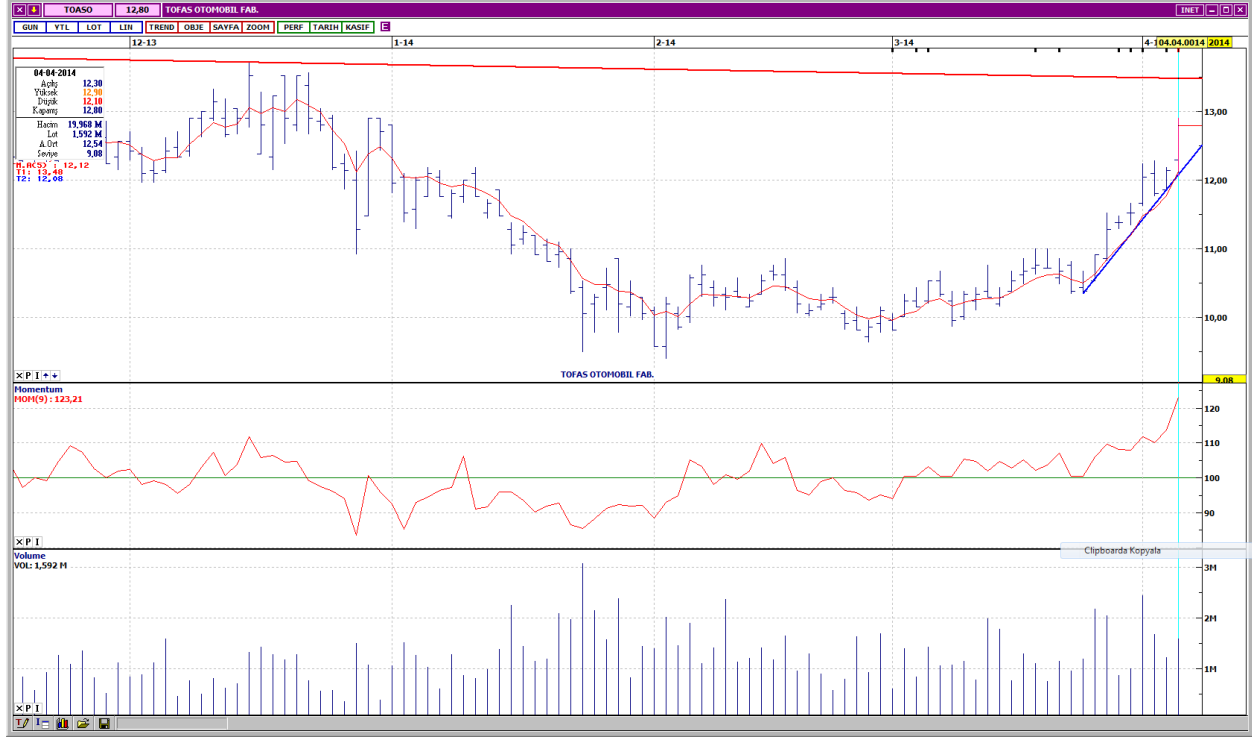
KOÇ HOLDİNG



Orta vadeli yükselen trend ivme kazanmıştır. Kısa ve orta vadeli göstergeler olumlu bir görünümündedir. Son iki işlem gününde işlem hacmi düşük seviyelere gerilemiştir. Kısa, orta ve uzun vadeli ağırlıklı ortalamalarının üzerinde işlem görmektedir. Dirençler 9,44 ve 9,58 seviyelerindedir. Aşağı yönlü hareketlerde ilk destek 9,29, bir sonraki destek ise 9,20'dedir. Kapanış fiyatı 9,35'dir.

DESTEKLER	9,29	9,20	9,12
DİRENÇLER	9,44	9,58	9,70

TOFAŞ OTOMOBİL FAB.



Kısa vadeli yükselen trend üzerindeki hareket uzun vadeli alçalan trend direncine doğru devam etmektedir. Kısa ve orta vadeli göstergeler olumlu bir görünümündedir. Yüksek seviyelerdeki işlem hacmi, canlılığını korumaktadır. Bütün vadelerde ağırlıklı ortalamalarının üzerinde işlem görmektedir. İlk direnç orta vadeli yatay seviyeden gelen 12,90'dadır. Bir sonraki direnç ise 13,20'dir. Olası geri çekilmelerde destekler 12,60 ve 12,40 seviyelerindedir. Kapanış fiyatı 12,80'dir.

DESTEKLER	12,60	12,40	12,10
DİRENÇLER	12,90	13,20	13,50

PEGASUS HAVA TAŞIMACILIĞI



Kısa vadeli yükselen trend desteğinden, yukarı yönlü sert bir hareket yapmış, sonrasında hareketin ivmesi düşmüştür. Kısa vadeli göstergeler olumsuz, orta vadeli göstergeler ise olumlu bir görünümde. Geçen hafta başında artış gösteren işlem hacmi, son iki gün gelen satışlarda azalış göstermiştir. Kısa ve orta vadeli ağırlıklı ortalamalarının üzerinde, uzun vadeli ağırlıklı ortalamalarının ise aşağısında hareket etmektedir. İlk destek olumlu görünümün devam etmesi için yakından takip edilmesi gereken 29,80'dedir. Bir sonraki destek ise 29,10'dur. Yukarı yönlü hareketlerde dirençler 31,00 ve 31,80 seviyelerindedir. Kapanış fiyatı 30,25'dir.

DESTEKLER	29,80	29,10	28,45
DİRENÇLER	31,00	31,80	32,80

BANKA ENDEKSİ



Kısa vadeli yükselen trend desteğinden başlayan yukarı yönlü hareket devam etmektedir. Kısa vadeli göstergeler karışık, orta vadeli göstergeler olumlu bir görünümündedir. İşlem hacmindeki canlılık devam etmektedir. Bütün vadelerde ağırlıklı ortalamalarının üzerinde işlem görmektedir. Orta vadeli yatay seviyeden gelen dirençler 136,500 ve 138,000'dedir. Aşağı yönlü geri çekilme hareketlerinde ilk destek 132,500, bir sonraki destek ise 131,000 seviyesindedir. Kapanış değeri 135,184'dür.

DESTEKLER	132,500	131,000	129,000
DİRENÇLER	136,500	138,000	140,000

Yasal Çekinceler

Bu rapor HSBC Yatırım Menkul Değerler A.Ş.("HSBC") tarafından sadece Türkiye'de yerleşik müşterilerini bilgilendirmek amacıyla düzenlenmiştir ve hisse senedi piyasası ve bazı hisse senetleri hakkında analizler içermektedir.

HSBC Yatırım Menkul Değerler A.Ş. ("HSBC") satış bölümü, işbu raporda bahsedilen ürünlere ilişkin pazarlama faaliyetlerinde bulunabilir. Bu çerçevede, bu raporda yer alan konular tarafsız ya da bağımsız bir açıklama olarak değerlendirilmemelidir. Aynı zamanda bu doküman ilgili düzenleyici kurumların belirlediği kurallar çerçevesinde araştırma raporu olarak da düşünülmemelidir.

Burada yer alan yatırım bilgi, yorum ve tavsiyeleri yatırım danışmanlığı kapsamında değildir. Yatırım danışmanlığı hizmeti; aracı kurumlar, portföy yönetim şirketleri, mevduat kabul etmeyen bankalar ile müşteri arasında imzalanacak yatırım danışmanlığı sözleşmesi çerçevesinde sunulmaktadır. Burada yer alan yorum ve tavsiyeler, yorum ve tavsiyede bulunanların kişisel görüşlerine dayanmaktadır. Bu görüşler mali durumunuz ile risk ve getiri tercihlerinize uygun olmayabilir. Bu nedenle, sadece burada yer alan bilgilere dayanılarak yatırım kararı verilmesi beklentilerinize uygun sonuçlar doğurmayabilir.

Bu rapor ABD, İngiltere veya Japonya'da yayımlanamaz veya dağıtılamaz.

HSBC bu raporda yer alan menkul kıymetler, finansal enstrümanlar veya benzeri bir yatırım enstrümanının kendi adına ve hesabına ticari amaçla alım/satımını yapabilir; son 36 ay içerisinde bu enstrümanları satın almayı taahhüt etmiş olabilir; veya yöneticiler ile çalışanlarla birlikte alış ya da satış yönünde bir pozisyon almış bulunabilir. Bu raporda yer alan menkul kıymetler veya finansal enstrümanların tamamı veya bir kısmının alış/satışından doğan komisyon veya masraflar HSBC tarafından veya onun adına görevli şahıslar tarafından alınabilir.

HSBC bu raporu, güvenilir olduğunu düşündüğü fakat bağımsız olarak doğrulanmamış kaynaklardan alınan bilgilere dayandırmaktadır. İfade edilen fikirler ve tahminler istendiği anda bildirim yapılmaksızın değiştirilebilir. Sunulan göstergesel alım/satım bilgilerinin gerçekte HSBC'nin alım/satım yaptığı/yapabileceği alım/satım bilgileri olarak yorumlanmamalıdır. Sunulan tüm tablo ve grafikler halka açık kaynaklardan ya da kurumumuzca hazırlanmış tablolardan alınmıştır. Bu raporda yer alan rakamlar geçmiş performansla ya da modellenmiş geçmiş performansla ilişkili olabilir. Geçmiş performans gelecek performansın güvenilir bir göstergesi değildir.

Bu raporun tamamen veya kısmen çoğaltılması ya da içeriğinin HSBC'nin önceden izni olmaksızın ifşa edilmesi kesinlikle yasaktır. Bu rapor, dağıtımının hukuka ve ilgili mevzuata aykırı olan herhangi bir ülkedeki herhangi bir kişi veya kuruma dağıtılmak ya da bunlar tarafından kullanılmak amacıyla oluşturulmamıştır.

Bu rapordaki bilgiler gönderilen kişiye özeldir ve bu dokümanda atıfta bulunan ürünler, yatırımlar ve işlemlerle ilgili bağımsız bir değerlendirmede bulunmak ya da araştırma yapmak tamamen kullanıcının sorumluluğunda olup, bu dokümandaki herhangi bir bilginin yatırım tavsiyesi teşkil ettiği düşünülmemelidir. HSBC size yasal, vergiyle ilgili ya da diğer uzman tavsiyeler sağlamaktan sorumlu değildir.

HSBC ya da herhangi bir HSBC görevlisi, yöneticisi, çalışanı ya da acentesi işbu raporun tamamen ya da kısmen kullanılmasından doğan herhangi bir kayıp ya da zararlar ilgili yükümlülük kabul etmez.

Bu rapor veya ürünler hakkında daha detaylı bilgi almak isterseniz ilgili HSBC personeli ile görüşünüz."

Raporda yer alan grafik ve veriler, DirectFN'e ait EuroLine programından sağlanmaktadır.

HSBC YATIRIM MENKUL DEĞERLER A.Ş.(TR)

Sicil No : İstanbul Ticaret Sicil Müdürlüğü - 359071-306653
Ticaret Ünvanı : HSBC YATIRIM MENKUL DEĞERLER A.Ş.
Şirket Merkezi : Esentepe Mah. Büyükdere Cad. No:128 Şişli 34394 İst.
Sicile kayıtlı olduğu yer : Esentepe Mah. Büyükdere Cad. No:128 Şişli 34394 İst. - İstanbul Ticaret Sicil Md.
Web Adresi : www.hsbcyatirim.com.tr
İrtibat Bilgileri : tel : 0212 -376 46 00
fax: 0212-3362472

HSBC Yatırım

Sertaç Batur. Müdür Yardımcısı

sertacatur@hsbc.com.tr

Telefon: 212 376 46 00 Faks: 212 376 49 13
<http://www.hsbc.com.tr/tr/yatirim/>
