

**TEKNİK ANALİZ BÜLTENİ**

Bu Doküman HSBC Yatırım Menkul Değerler A.Ş. Araştırma Bölümü tarafından değil, HSBC Türkiye satış ekibi tarafından hazırlanmıştır. Bu dokümandaki tüm tavsiyeler hazırlayanın şahsi fikirlerine dayanmakta olup, araştırma bölümü de dahil olmak üzere HSBC Türkiye'nin diğer bölümleri tarafından ifade edilen görüşlerden farklı olabilir.

<b>PIYASA ÖZET VERİLERİ</b>	<b>6 May 2014</b>	<b>5 May 2014</b>	<b>DEĞİŞİM %</b>
BIST-100 Kapanış Değeri	75.190	74.760	0,58
BIST-100 Günlük İşlem Hacmi-(TL)	3.017.121.763	3.117.787.997	-3,23
100 Günlük Ortalama İşlem Hacmi (TL) BIST-100	2.894.738.294		4,23
Piyasa Değeri - TÜM (\$m)	258.938	257.402	0,60
Halka Açık Piyasa Değeri - TÜM (\$m)	75.381	74.854	0,70
Yabancı Oranı (%)	63,70	63,55	0,24

	<b>BIST 50 SENETLERİNDEN İŞLEM HACMİ EN ÇOK ARTANLAR</b>							
	100 Günlük Ortalama	Hacim TL			Fiyat			
		06.May	05.May	Değişim	06.May	05.May	Değişim	AO ( 22 )
BIZIM	2.933.008	15.295.970	3.977.939	285%	20,2	19,95	1,25%	20,48
EREGL	35.902.020	64.698.610	17.565.230	268%	2,98	2,95	1,02%	2,92
KOZAL	29.667.600	57.190.030	23.364.050	145%	18,6	19,8	-6,06%	20,65
TTKOM	24.662.750	52.644.040	29.127.060	81%	6,16	6,11	0,82%	6,24
OTKAR	9.494.167	22.039.750	12.397.580	78%	55	52,85	4,07%	53,88

		Destek-1	Destek-2	Direnç-1	Direnç-2
<b>TRYUS</b>	<b>USD/TL</b>	2,0870	2,0610	2,1150	2,1260
<b>EURUS</b>	<b>Euro/Dolar</b>	1,3885	1,3840	1,3950	1,4000
<b>GLD</b>	<b>Altın Ons</b>	1.300	1.278	1.328	1.345

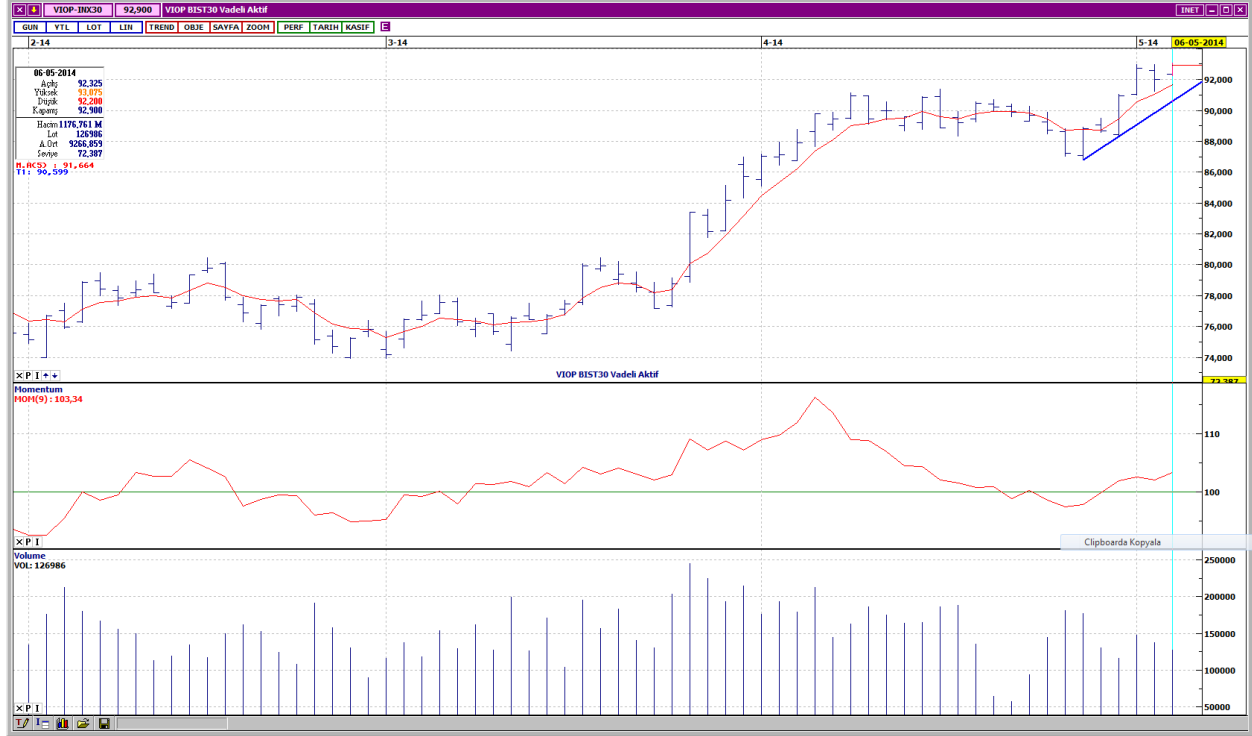
## BIST-100



BIST- 100, dar aralıkta dalgalı bir seyir izlediği günü, 459 puan yukarıdan, 75,190 seviyesinden kapatmıştır. Kısa vadeli yükselen trendin üzerindeki hareket devam etmektedir. Kısa ve orta vadeli göstergelerin çoğunun toparlanarak, olumlu sinyaller vermeye başladığı görülmektedir. İşlem hacminde çok önemli bir değişim olmamıştır. Bütün vadelerde ağırlıklı ortalamalarının üzerinde işlem görmektedir. Dirençler 75,500 ve 76,200 seviyelerindedir. Aşağı yönlü hareketlerde ilk destek kısa vadeli yükselen trend desteği olan 74,800'dür. Bir sonraki destek 74,200- 74,000 aralığındadır.

DESTEKLER	74,800	74,200	73,700
DİRENÇLER	75,500	76,200	77,000

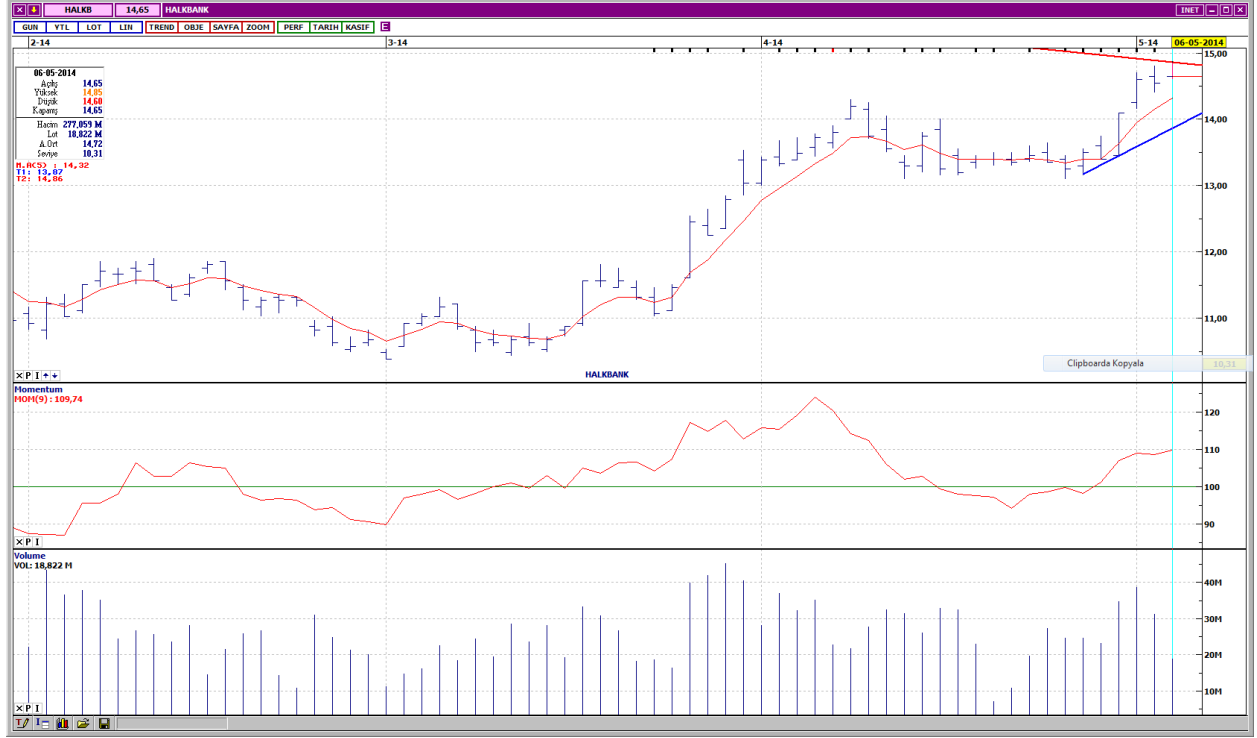
## VIOP- 30



Kısa vadeli yükselen trend devam etmektedir. Kısa ve orta vadeli göstergeler çoğunlukla olumlu bir görünümündedir. İşlem gören kontrat sayısında azalış eğilimi devam etmektedir. Kısa, orta ve uzun vadeli ağırlıklı ortalamalarının üzerinde değerlendirilmektedir. Dirençler 93,600 ve 94,300 seviyelerindedir. Aşağı yönlü hareketlerde ilk destek 92,100, yükselen trend desteği ise 91,350'dir. Kapanış değeri 92,900'dür.

DESTEKLER	92,100	91,350	90,600
DİRENÇLER	93,600	94,300	95,000

## HALKBANK



Kısa vadeli yükselen trend üzerindeki hareket, uzun vadeli alçalan trend direncine kadar devam etmiştir. Kısa vadeli göstergeler karışık, orta vadeli göstergeler ise olumlu bir görünümündedir. Son günlerde oldukça yüksek seviyelere çıkan işlem hacmi, dün düşük seviyelere gerilemiştir. Kısa, orta ve uzun vadeli ağırlıklı ortalamalarının üzerinde işlem görmektedir. İlk destek 14,40, yükselen trend desteği ise 14,00'dır. Uzun vadeli alçalan trend direnci 14,85 olan hissenin bir sonraki direnci 15,05'dedir. Kapanış fiyatı 14,65'dir.

DESTEKLER	14,40	14,00	13,80
DİRENÇLER	14,85	15,05	15,30

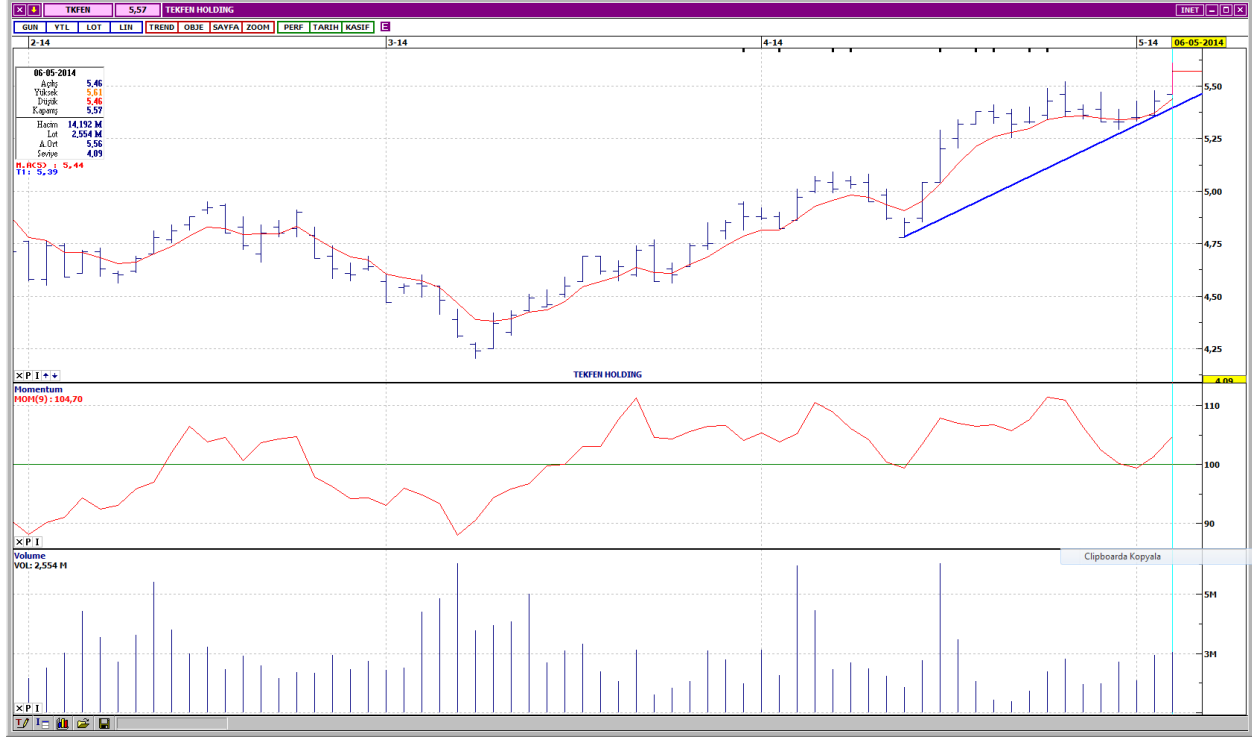
## EMLAK KONUT GMYO



Kısa vadeli yükselen trend üzerindeki hareket ivme kazanmış, sonrasında yatay hareket içine girmiştir. Kısa ve orta vadeli göstergeler olumlu görünümünü korumaktadır. İşlem hacmi, düşük seviyelerdedir. Bütün vadelerde ağırlıklı ortalamalarının üzerinde işlem görmektedir. Dirençler 2,86 ve 2,90 seviyelerindedir. Aşağı yönlü hareketlerde ilk destek 2,81, bir sonraki destek ise 2,76'dır. Kapanış fiyatı 2,85'dir.

DESTEKLER	2,81	2,76	2,72
DİRENÇLER	2,86	2,90	2,94

## TEKFEN HOLDİNG



Kısa vadeli yükselen trend devam etmektedir. Kısa ve orta vadeli göstergeler olumlu bir görünümündedir. İşlem hacmi son günlerde bir miktar artış göstermiştir. Kısa, orta ve uzun vadeli ağırlıklı ortalamalarının üzerinde işlem görmektedir. Uzun vadeli yatay seviyeden gelen dirençler 5,62 ve 5,72'dedir. Olası geri çekilmelerde ilk destek 5,52, yükselen trend desteği ise 5,44'dür. Kapanış fiyatı 5,57'dir.

DESTEKLER	5,52	5,44	5,33
DİRENÇLER	5,62	5,72	5,84

## TÜRK HAVA YOLLARI



Orta vadeli alçalan trend devam etmektedir. Kısa vadeli göstergeler genellikle olumsuz bir görünümdeyken, orta vadeli göstergeler de olumsuzdur. Geçen haftanın son işlem günü, trend direncinde artan işlem hacmi ile gerçekleşen olumsuz yönlü kapanış tedirgin edicidir. Ağırlıklı ortalamaları birbirlerine yakın seviyede bulunan THYAO'da 6,66 desteği önemli bir destek olarak yakından takip edilmelidir. Bir sonraki destek 6,56'dır. Yukarı yönlü tepki hareketlerinde ilk direnç 6,77, alçalan trend direnci ise 6,87'dedir. Kapanış fiyatı 6,69'dur.

DESTEKLER	6,66	6,56	6,47
DİRENÇLER	6,77	6,87	6,96

## PEGASUS HAVA TAŞIMACILIĞI



Kısa vadeli alçalan trend devam etmektedir. Kısa ve orta vadeli göstergeler karışık bir görünümündedir. İşlem hacmi azalış eğilimindedir. Kısa vadeli ağırlıklı ortalamaları civarında tutunmaya çalışan PGSUS, orta ve uzun vadeli ağırlıklı ortalamalarının aşağısındadır. İlk destek 22 günlük ağırlıklı ortalama seviyesi olan 28,70'dir. Bir sonraki destek 28,35'dir. Yukarı yönlü tepki hareketlerinde ilk direnç kısa vadeli yatay seviyeden gelen 29,00'dur. Alçalan trend direnci ise 29,40'dadır. Kapanış fiyatı 28,80'dir.

DESTEKLER	28,70	28,35	28,00
DİRENÇLER	29,00	29,40	29,75



---

## Yasal Çekinceler

---

Bu rapor HSBC Yatırım Menkul Değerler A.Ş.("HSBC") tarafından sadece Türkiye'de yerleşik müşterilerini bilgilendirmek amacıyla düzenlenmiştir ve hisse senedi piyasası ve bazı hisse senetleri hakkında analizler içermektedir.

HSBC Yatırım Menkul Değerler A.Ş. ("HSBC") satış bölümü, işbu raporda bahsedilen ürünlere ilişkin pazarlama faaliyetlerinde bulunabilir. Bu çerçevede, bu raporda yer alan konular tarafsız ya da bağımsız bir açıklama olarak değerlendirilmemelidir. Aynı zamanda bu doküman ilgili düzenleyici kurumların belirlediği kurallar çerçevesinde araştırma raporu olarak da düşünülmemelidir.

Burada yer alan yatırım bilgi, yorum ve tavsiyeleri yatırım danışmanlığı kapsamında değildir. Yatırım danışmanlığı hizmeti; aracı kurumlar, portföy yönetim şirketleri, mevduat kabul etmeyen bankalar ile müşteri arasında imzalanacak yatırım danışmanlığı sözleşmesi çerçevesinde sunulmaktadır. Burada yer alan yorum ve tavsiyeler, yorum ve tavsiyede bulunanların kişisel görüşlerine dayanmaktadır. Bu görüşler mali durumunuz ile risk ve getiri tercihlerinize uygun olmayabilir. Bu nedenle, sadece burada yer alan bilgilere dayanılarak yatırım kararı verilmesi beklentilerinize uygun sonuçlar doğurmayabilir.

Bu rapor ABD, İngiltere veya Japonya'da yayımlanamaz veya dağıtılamaz.

HSBC bu raporda yer alan menkul kıymetler, finansal enstrümanlar veya benzeri bir yatırım enstrümanının kendi adına ve hesabına ticari amaçla alım/satımını yapabilir; son 36 ay içerisinde bu enstrümanları satın almayı taahhüt etmiş olabilir; veya yöneticiler ile çalışanlarla birlikte alış ya da satış yönünde bir pozisyon almış bulunabilir. Bu raporda yer alan menkul kıymetler veya finansal enstrümanların tamamı veya bir kısmının alış/satışından doğan komisyon veya masraflar HSBC tarafından veya onun adına görevli şahıslar tarafından alınabilir.

HSBC bu raporu, güvenilir olduğunu düşündüğü fakat bağımsız olarak doğrulanmamış kaynaklardan alınan bilgilere dayandırmaktadır. İfade edilen fikirler ve tahminler istendiği anda bildirim yapılmaksızın değiştirilebilir. Sunulan göstergesel alım/satım bilgilerinin gerçekte HSBC'nin alım/satım yaptığı/yapabileceği alım/satım bilgileri olarak yorumlanmamalıdır. Sunulan tüm tablo ve grafikler halka açık kaynaklardan ya da kurumumuzca hazırlanmış tablolardan alınmıştır. Bu raporda yer alan rakamlar geçmiş performansla ya da modellenmiş geçmiş performansla ilişkili olabilir. Geçmiş performans gelecek performansın güvenilir bir göstergesi değildir.

Bu raporun tamamen veya kısmen çoğaltılması ya da içeriğinin HSBC'nin önceden izni olmaksızın ifşa edilmesi kesinlikle yasaktır. Bu rapor, dağıtımının hukuka ve ilgili mevzuata aykırı olan herhangi bir ülkedeki herhangi bir kişi veya kuruma dağıtılmak ya da bunlar tarafından kullanılmak amacıyla oluşturulmamıştır.

Bu rapordaki bilgiler gönderilen kişiye özeldir ve bu dokümanda atıfta bulunan ürünler, yatırımlar ve işlemlerle ilgili bağımsız bir değerlendirmede bulunmak ya da araştırma yapmak tamamen kullanıcının sorumluluğunda olup, bu dokümandaki herhangi bir bilginin yatırım tavsiyesi teşkil ettiği düşünülmemelidir. HSBC size yasal, vergiyle ilgili ya da diğer uzman tavsiyeler sağlamaktan sorumlu değildir.

HSBC ya da herhangi bir HSBC görevlisi, yöneticisi, çalışanı ya da acentesi işbu raporun tamamen ya da kısmen kullanılmasından doğan herhangi bir kayıp ya da zararlarla ilgili yükümlülük kabul etmez.

Bu rapor veya ürünler hakkında daha detaylı bilgi almak isterseniz ilgili HSBC personeli ile görüşünüz."

Raporda yer alan grafik ve veriler, DirectFN'e ait EuroLine programından sağlanmaktadır.

HSBC YATIRIM MENKUL DEĞERLER A.Ş.(TR)

Sicil No : İstanbul Ticaret Sicil Müdürlüğü - 359071-306653  
Ticaret Ünvanı : HSBC YATIRIM MENKUL DEĞERLER A.Ş.  
Şirket Merkezi : Esentepe Mah. Büyükdere Cad. No:128 Şişli 34394 İst.  
Sicile kayıtlı olduğu yer : Esentepe Mah. Büyükdere Cad. No:128 Şişli 34394 İst. - İstanbul Ticaret Sicil Md.  
Web Adresi : [www.hsbcyatirim.com.tr](http://www.hsbcyatirim.com.tr)  
İrtibat Bilgileri : tel : 0212 -376 46 00  
fax: 0212-3362472

**HSBC Yatırım**

Sertaç Batur. Müdür Yardımcısı

[sertacatur@hsbc.com.tr](mailto:sertacatur@hsbc.com.tr)

Telefon: 212 376 46 00 Faks: 212 376 49 13  
<http://www.hsbc.com.tr/tr/yatirim/>

---