

**TEKNİK ANALİZ BÜLTENİ**

Bu Doküman HSBC Yatırım Menkul Değerler A.Ş. Araştırma Bölümü tarafından değil, HSBC Türkiye satış ekibi tarafından hazırlanmıştır. Bu dokümandaki tüm tavsiyeler hazırlayanın şahsi fikirlerine dayanmakta olup, araştırma bölümü de dahil olmak üzere HSBC Türkiye'nin diğer bölümleri tarafından ifade edilen görüşlerden farklı olabilir.

<b>PIYASA ÖZET VERİLERİ</b>	<b>4 Tem 2014</b>	<b>3 Tem 2014</b>	<b>DEĞİŞİM %</b>
BIST-100 Kapanış Değeri	77.534	77.528	0,01
BIST-100 Günlük İşlem Hacmi-(TL)	1.613.227.835	3.092.852.516	-47,84
100 Günlük Ortalama İşlem Hacmi (TL) BIST-100	2.867.758.656		-43,75
Piyasa Değeri - TÜM (\$m)	262.982	260.918	0,79
Halka Açık Piyasa Değeri - TÜM (\$m)	76.613	75.942	0,88
Yabancı Oranı (%)	63,48	63,67	-0,30

	<b>BIST 50 SENETLERİNDEN İŞLEM HACMİ EN ÇOK ARTANLAR</b>							
	<b>Hacim TL</b>				<b>Fiyat</b>			
	100 Günlük Ortalama	04.Tem	03.Tem	Değişim	04.Tem	03.Tem	Değişim	AO ( 22 )
DYHOL	3.479.980	9.692.599	799.319	1113%	0,48	0,47	2,13%	0,47
IHLAS	4.469.190	5.829.528	1.104.428	428%	0,29	0,29	0,00%	0,30
PETKM	24.616.990	129.948.900	32.304.200	302%	3,26	3,12	4,49%	3,04
DOAS	13.905.710	6.138.965	2.466.492	149%	8,37	8,3	0,84%	8,32
TRKCM	7.602.230	23.076.510	10.586.760	118%	2,68	2,54	5,51%	2,56

		Destek-1	Destek-2	Direnç-1	Direnç-2
<b>TRYUS</b>	<b>USD/TL</b>	2,1220	2,1150	2,1370	2,1420
<b>EURUS</b>	<b>Euro/Dolar</b>	1,3500	1,3435	1,3640	1,3700
<b>GLD</b>	<b>Altın Ons</b>	1.310	1.300	1.331	1.342

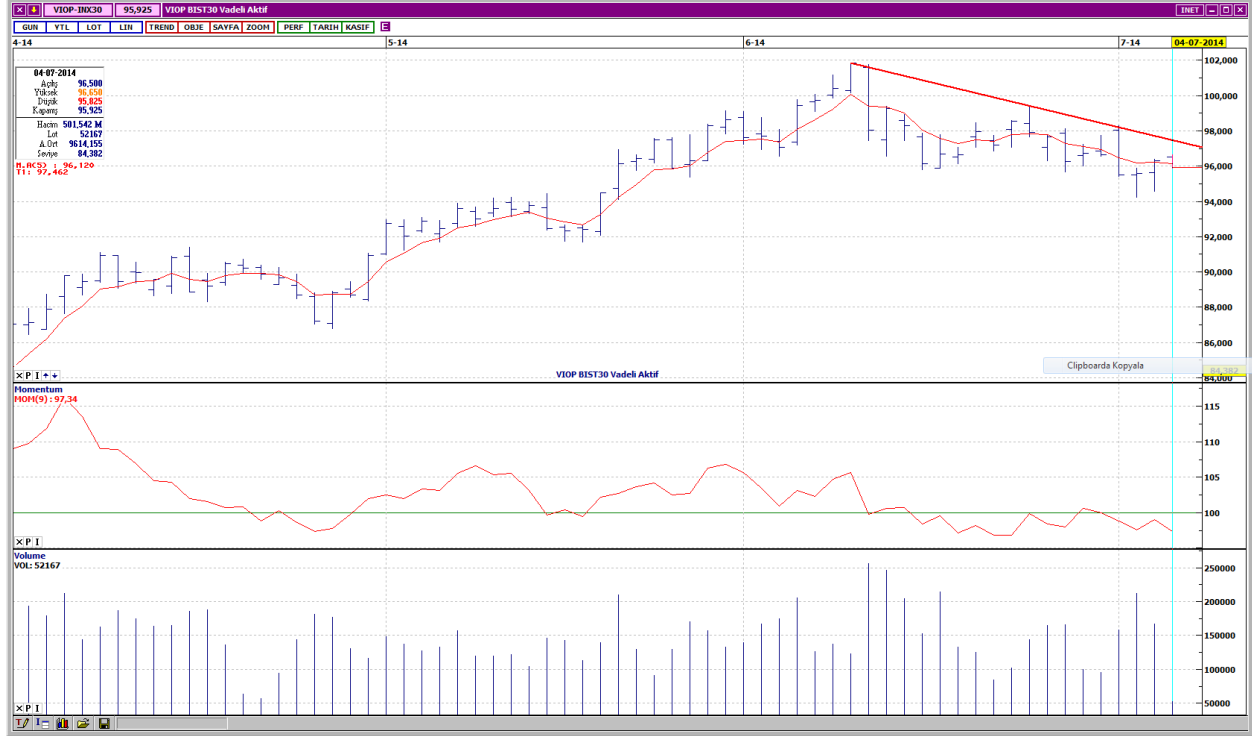
## BIST-100



Gün içinde çok dar bir aralıkta hareket eden BIST- 100, günü, sadece 6 puan yukarıdan, 77,534 seviyesinden tamamlamıştır. Kısa vadeli alçalan trend devam etmektedir. Kısa vadeli göstergeler karışık, orta vadeli göstergeler olumsuz bir görünümündedir. Yılın en düşük işlem hacimli günlerinden bir tanesi yaşanmıştır. Endeks, kısa vadeli ağırlıklı ortalamalarının aşağısında, orta ve uzun vadeli ağırlıklı ortalamalarının ise yukarısında işlem görmektedir. Alçalan trend direnci 78,150, bir sonraki direnç ise 78,800'dedir. Aşağı yönlü hareketlerde destekler 77,000 ve 76,400 seviyelerindedir.

DESTEKLER	77,000	76,400	76,000
DİRENÇLER	78,150	78,800	79,300

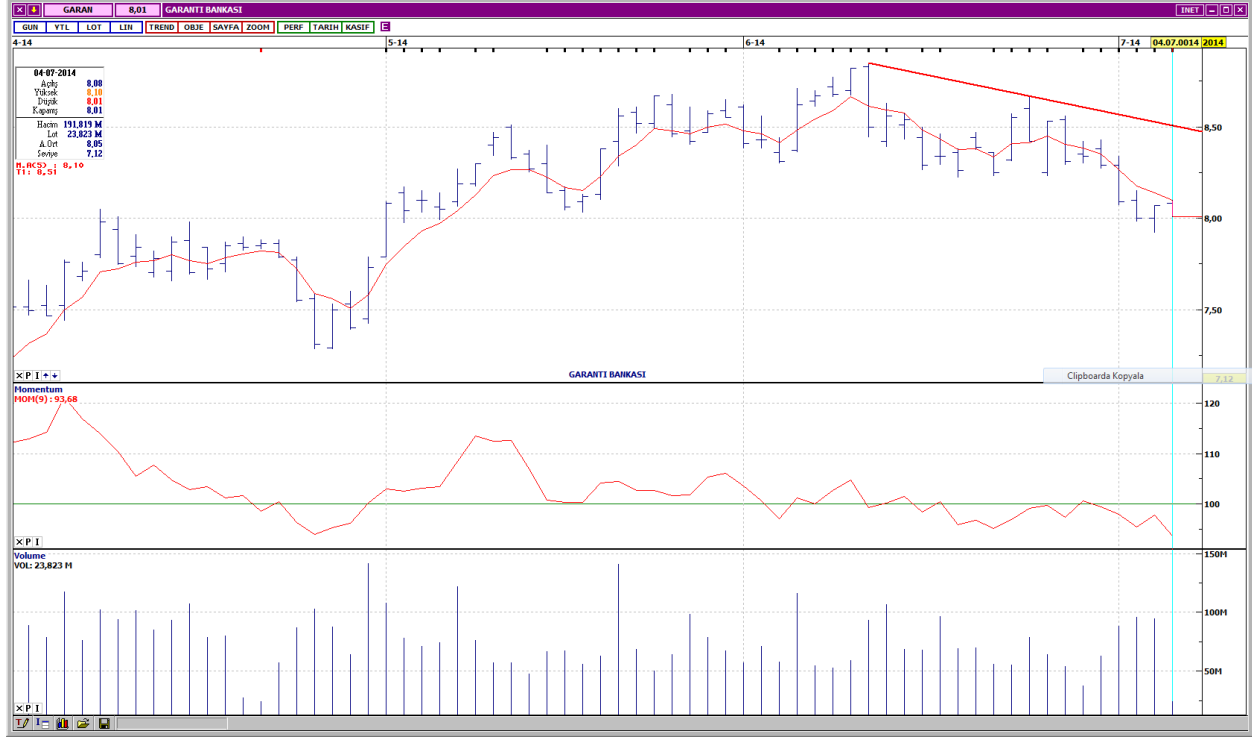
## VIOP- 30



Kısa vadeli alçalan trend devam etmektedir. Kısa vadeli göstergeler karışık, orta vadeli göstergeler ise olumsuz bir görünümde. İşlem gören kontrat sayısı, dikkat çekici bir azalışla çok düşük seviyelere gerilemiştir. Kısa vadeli ağırlıklı ortalamalarının aşağısında, orta ve uzun vadeli ağırlıklı ortalamalarının ise yukarısında değerlendirilmektedir. İlk destek 95,650 bir sonraki destek ise 94,700'dedir. Alçalan trend direnci olan 97,225 seviyesine doğru yapılacak ataklarda, 96,700 ara direnci takip edilmelidir. Kapanış değeri 95,925'dir.

DESTEKLER	95,650	94,700	94,200
DİRENÇLER	96,700	97,225	98,100

## GARANTİ BANKASI



Kısa vadeli alçalan trend ivme kazanmıştır. Kısa ve orta vadeli göstergeler karışık bir görünümündedir. Geçen hafta içinde yüksek seviyelere çıkan işlem hacmi, son gün çok düşük seviyelere gerilemiştir. Kısa ve orta vadeli ağırlıklı ortalamalarını aşağı yönde kesen GARAN, uzun vadeli ağırlıklı ortalamalarının üzerindedir. Orta vadeli yatay seviyeden gelen destekler 7,99 ve 7,88'dedir. Yukarı yönlü tepki hareketlerinde ilk direnç 8,10, sonraki direnç ise 8,18'dedir. Kapanış fiyatı 8,01'dir.

DESTEKLER	7,98	7,88	7,79
DİRENÇLER	8,10	8,18	8,29

## KOÇ HOLDİNG



Kısa vadeli alçalan kanal içinde hareket etmektedir. Kısa ve orta vadeli göstergeler olumsuz bir görünümündedir. Geçen hafta içinde artış eğilimi gösteren işlem hacmi, son gün oldukça düşük seviyelerde gerçekleşmiştir. Kısa vadeli ağırlıklı ortalamalarının aşağısında işlem gören KCHOL, orta ve uzun vadeli ağırlıklı ortalamalarının yukarisındadır. İlk destek 50 günlük ağırlıklı ortalama seviyesi olan 10,05'dir. Bir sonraki destek, alçalan kanalın alt bant seviyesi olan 9,90'dadır. Yukarı yönlü hareketlerde, 22 günlük ağırlıklı ortalamının geçtiği 10,30 ilk dirençtir. Sonraki direnç 10,45'dir. Kapanış fiyatı 10,20'dir.

DESTEKLER	10,05	9,90	9,75
DİRENÇLER	10,30	10,45	10,55

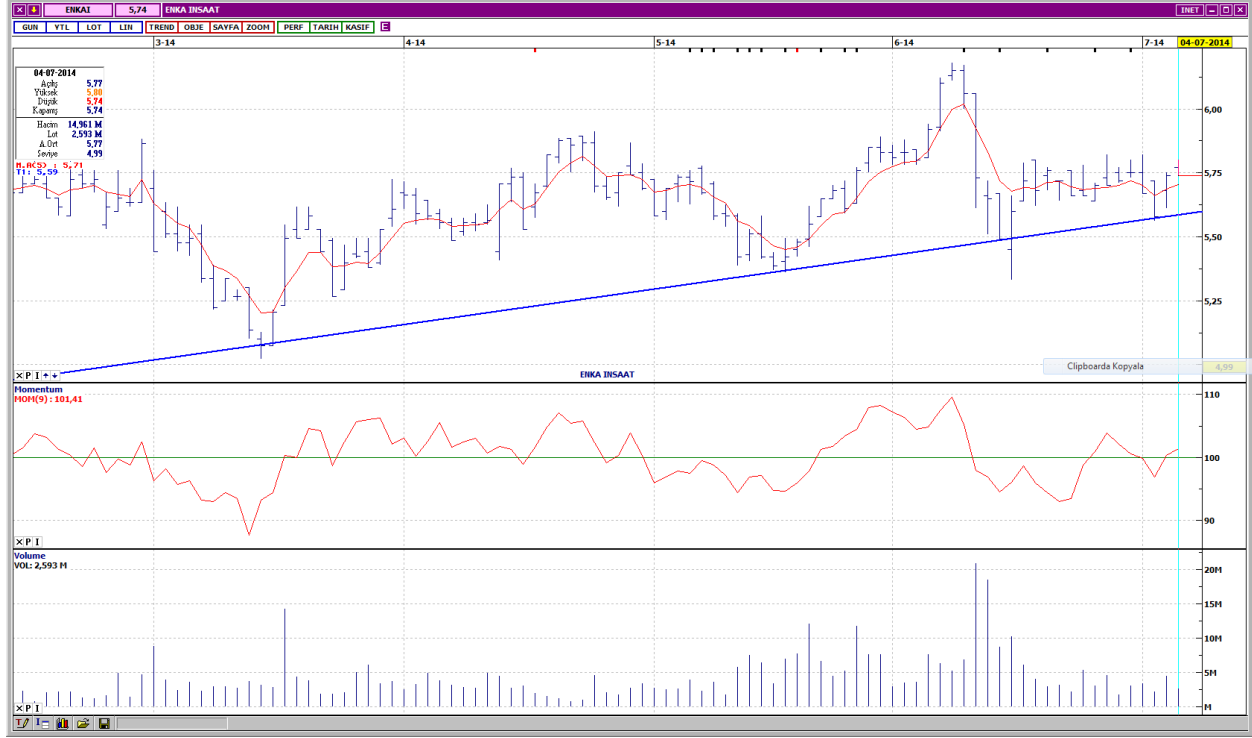
## TAT GIDA



Kısa vadeli yükselen trend desteğinde tutunmayı başarmıştır. Kısa ve orta vadeli göstergeler olumlu bir görünümde. İşlem hacmi, son günlerde dikkat çekici bir artış göstermiştir. Bütün vadelerde ağırlıklı ortalamalarının üzerindedir. Kısa vadeli yatay seviyeden gelen dirençler 2,57 ve 2,63'dedir. Olası geri çekilmelerde ilk destek 2,53, yükselen trend desteği ise 2,49'dadır. Kapanış fiyatı 2,56'dır.

DESTEKLER	2,53	2,49	2,43
DİRENÇLER	2,57	2,63	2,67

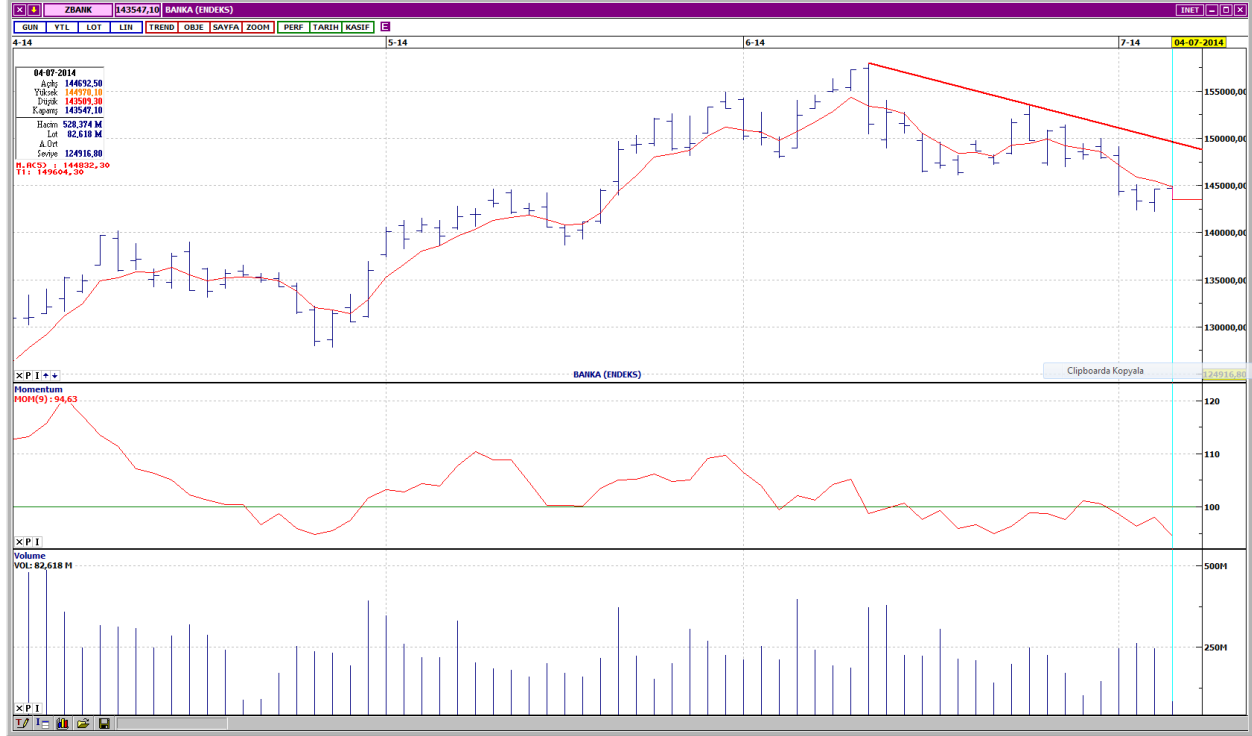
## ENKA İNŞAAT



Uzun vadeli yükselen trend devam etmektedir. Kısa ve orta vadeli göstergeler genellikle olumlu bir görünümündedir. İşlem hacmi, düşük seviyelerde gerçekleşmektedir. Kısa, orta ve uzun vadeli ağırlıklı ortalamalarının üzerinde işlem görmektedir. Dirençler kısa vadeli yatay seviyeden gelen 5,82 ve 5,89'dadır. Kısa vadeli ağırlıklı ortalamalar seviyesi olan 5,71 ilk destektir. Yükselen trend desteği 5,59'dur. Kapanış fiyatı 5,74'dür.

DESTEKLER	5,71	5,59	5,50
DİRENÇLER	5,82	5,89	6,00

## BANKA ENDEKSİ



Kısa vadeli alçalan trend devam etmektedir. Kısa vadeli göstergeler karışık, orta vadeli göstergeler ise olumsuz bir görünümündedir. Geçen hafta yüksek seviyelere çıkan işlem hacmi, son gün çok düşük seviyelerde gerçekleşmiştir. Kısa ve orta vadeli ağırlıklı ortalamalarının aşağısında, uzun vadeli ağırlıklı ortalamalarının yukarısında değerlendirilmektedir. İlk destek 142,000, bir sonraki destek ise 140,500'dedir. Yukarı yönlü tepki hareketlerinde ilk direnç, 5 günlük ağırlıklı ortalamasının da yakın bir konumda bulunduğu 145,000'dir. Sonraki direnç ise 146,000 seviyesindedir. Kapanış değeri 143,547'dir.

DESTEKLER	142,000	140,500	139,000
DİRENÇLER	145,000	146,000	147,000



---

## Yasal Çekinceler

---

Bu rapor HSBC Yatırım Menkul Değerler A.Ş.("HSBC") tarafından sadece Türkiye'de yerleşik müşterilerini bilgilendirmek amacıyla düzenlenmiştir ve hisse senedi piyasası ve bazı hisse senetleri hakkında analizler içermektedir.

HSBC Yatırım Menkul Değerler A.Ş. ("HSBC") satış bölümü, işbu raporda bahsedilen ürünlere ilişkin pazarlama faaliyetlerinde bulunabilir. Bu çerçevede, bu raporda yer alan konular tarafsız ya da bağımsız bir açıklama olarak değerlendirilmemelidir. Aynı zamanda bu doküman ilgili düzenleyici kurumların belirlediği kurallar çerçevesinde araştırma raporu olarak da düşünülmemelidir.

Burada yer alan yatırım bilgi, yorum ve tavsiyeleri yatırım danışmanlığı kapsamında değildir. Yatırım danışmanlığı hizmeti; aracı kurumlar, portföy yönetim şirketleri, mevduat kabul etmeyen bankalar ile müşteri arasında imzalanacak yatırım danışmanlığı sözleşmesi çerçevesinde sunulmaktadır. Burada yer alan yorum ve tavsiyeler, yorum ve tavsiyede bulunanların kişisel görüşlerine dayanmaktadır. Bu görüşler mali durumunuz ile risk ve getiri tercihlerinize uygun olmayabilir. Bu nedenle, sadece burada yer alan bilgilere dayanılarak yatırım kararı verilmesi beklentilerinize uygun sonuçlar doğurmayabilir.

Bu rapor ABD, İngiltere veya Japonya'da yayımlanamaz veya dağıtılamaz.

HSBC bu raporda yer alan menkul kıymetler, finansal enstrümanlar veya benzeri bir yatırım enstrümanının kendi adına ve hesabına ticari amaçla alım/satımını yapabilir; son 36 ay içerisinde bu enstrümanları satın almayı taahhüt etmiş olabilir; veya yöneticiler ile çalışanlarla birlikte alış ya da satış yönünde bir pozisyon almış bulunabilir. Bu raporda yer alan menkul kıymetler veya finansal enstrümanların tamamı veya bir kısmının alış/satışından doğan komisyon veya masraflar HSBC tarafından veya onun adına görevli şahıslar tarafından alınabilir.

HSBC bu raporu, güvenilir olduğunu düşündüğü fakat bağımsız olarak doğrulanmamış kaynaklardan alınan bilgilere dayandırmaktadır. İfade edilen fikirler ve tahminler istendiği anda bildirim yapılmaksızın değiştirilebilir. Sunulan göstergesel alım/satım bilgilerinin gerçekte HSBC'nin alım/satım yaptığı/yapabileceği alım/satım bilgileri olarak yorumlanmamalıdır. Sunulan tüm tablo ve grafikler halka açık kaynaklardan ya da kurumumuzca hazırlanmış tablolardan alınmıştır. Bu raporda yer alan rakamlar geçmiş performansla ya da modellenmiş geçmiş performansla ilişkili olabilir. Geçmiş performans gelecek performansın güvenilir bir göstergesi değildir.

Bu raporun tamamen veya kısmen çoğaltılması ya da içeriğinin HSBC'nin önceden izni olmaksızın ifşa edilmesi kesinlikle yasaktır. Bu rapor, dağıtımının hukuka ve ilgili mevzuata aykırı olan herhangi bir ülkedeki herhangi bir kişi veya kuruma dağıtılmak ya da bunlar tarafından kullanılmak amacıyla oluşturulmamıştır.

Bu rapordaki bilgiler gönderilen kişiye özeldir ve bu dokümanda atıfta bulunan ürünler, yatırımlar ve işlemlerle ilgili bağımsız bir değerlendirmede bulunmak ya da araştırma yapmak tamamen kullanıcının sorumluluğunda olup, bu dokümandaki herhangi bir bilginin yatırım tavsiyesi teşkil ettiği düşünülmemelidir. HSBC size yasal, vergiyle ilgili ya da diğer uzman tavsiyeler sağlamaktan sorumlu değildir.

HSBC ya da herhangi bir HSBC görevlisi, yöneticisi, çalışanı ya da acentesi işbu raporun tamamen ya da kısmen kullanılmasından doğan herhangi bir kayıp ya da zararla ilgili yükümlülük kabul etmez.

Bu rapor veya ürünler hakkında daha detaylı bilgi almak isterseniz ilgili HSBC personeli ile görüşünüz."

Raporda yer alan grafik ve veriler, DirectFN'e ait EuroLine programından sağlanmaktadır.

HSBC YATIRIM MENKUL DEĞERLER A.Ş.(TR)

Sicil No : İstanbul Ticaret Sicil Müdürlüğü - 359071-306653  
Ticaret Ünvanı : HSBC YATIRIM MENKUL DEĞERLER A.Ş.  
Şirket Merkezi : Esentepe Mah. Büyükdere Cad. No:128 Şişli 34394 İst.  
Sicile kayıtlı olduğu yer : Esentepe Mah. Büyükdere Cad. No:128 Şişli 34394 İst. - İstanbul Ticaret Sicil Md.  
Web Adresi : [www.hsbcyatirim.com.tr](http://www.hsbcyatirim.com.tr)  
İrtibat Bilgileri : tel : 0212 -376 46 00  
fax: 0212-3362472

**HSBC Yatırım**

Sertaç Batur. Müdür Yardımcısı

[sertacatur@hsbc.com.tr](mailto:sertacatur@hsbc.com.tr)

Telefon: 212 376 46 00 Faks: 212 376 49 13  
<http://www.hsbc.com.tr/tr/yatirim/>

---