

**TEKNİK ANALİZ BÜLTENİ**

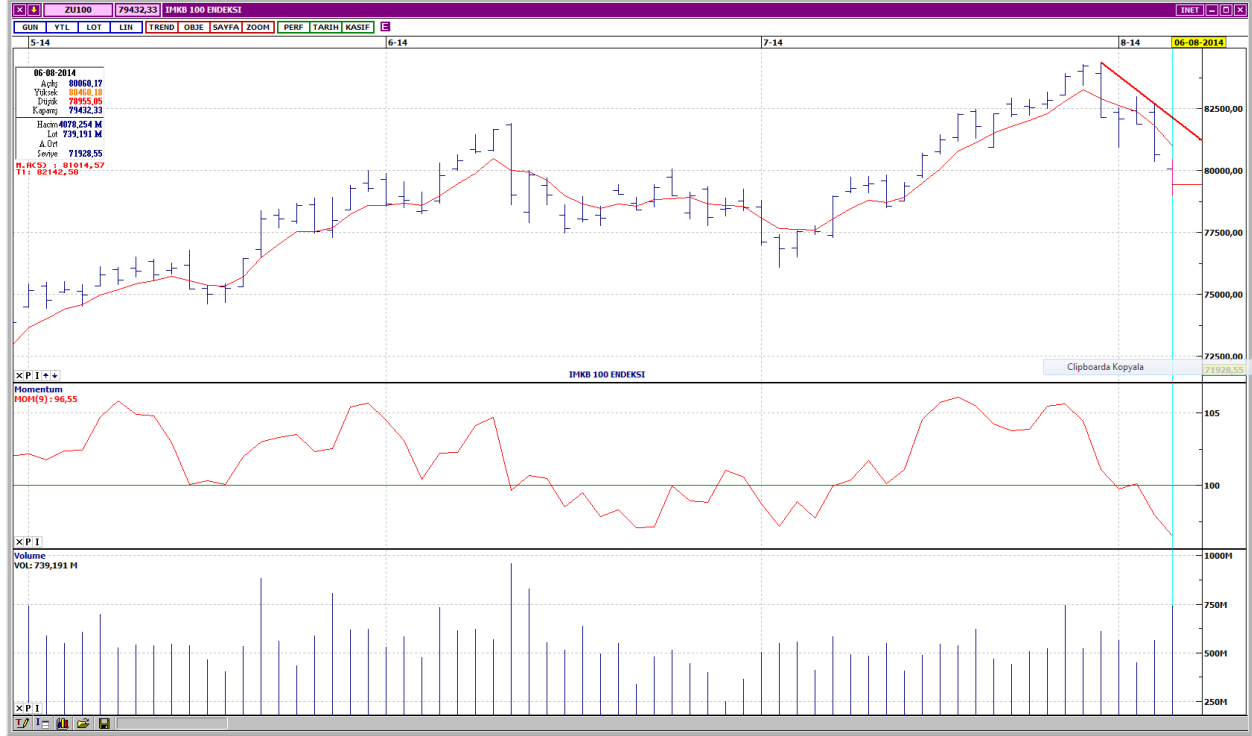
Bu Doküman HSBC Yatırım Menkul Değerler A.Ş. Araştırma Bölümü tarafından değil, HSBC Türkiye satış ekibi tarafından hazırlanmıştır. Bu dokümandaki tüm tavsiyeler hazırlayanın şahsi fikirlerine dayanmakta olup, araştırma bölümü de dahil olmak üzere HSBC Türkiye'nin diğer bölümleri tarafından ifade edilen görüşlerden farklı olabilir.

<b>PIYASA ÖZET VERİLERİ</b>	<b>6 Ağu 2014</b>	<b>5 Ağu 2014</b>	<b>DEĞİŞİM %</b>
BIST-100 Kapanış Değeri	79.432	80.641	-1,50
BIST-100 Günlük İşlem Hacmi-(TL)	4.078.254.251	3.268.052.123	24,79
100 Günlük Ortalama İşlem Hacmi (TL) BIST-100	3.024.341.452		34,85
Piyasa Değeri - TÜM (\$m)	263.655	272.002	-3,07
Halka Açık Piyasa Değeri - TÜM (\$m)	77.154	79.623	-3,10
Yabancı Oranı (%)	64,28	64,37	-0,14

<b>BIST 50 SENETLERİNDEN İŞLEM HACMI EN ÇOK ARTANLAR</b>								
	<b>Hacim TL</b>				<b>Fiyat</b>			
	100 Günlük Ortalama	06.Ağu	05.Ağu	Değişim	06.Ağu	05.Ağu	Değişim	AO ( 22 )
ASYAB	23.510.710	25.560.380	2.374.248	977%	1,31	1,21	8,26%	1,31
FROTO	11.352.739	29.901.320	12.142.930	146%	28	29,05	-3,61%	28,68
KOZAA	9.778.730	8.313.655	3.533.172	135%	2,42	2,51	-3,59%	2,63
AEFES	5.415.991	5.825.144	2.762.845	111%	26,65	26,1	2,11%	26,91
TTKOM	27.158.660	24.681.630	12.137.340	103%	6,42	6,55	-1,98%	6,35

		Destek-1	Destek-2	Direnç-1	Direnç-2
<b>TRYUS</b>	<b>USD/TL</b>	2,1430	2,1370	2,1640	2,1720
<b>EURUS</b>	<b>Euro/Dolar</b>	1,3295	1,3225	1,3435	1,3465
<b>GLD</b>	<b>Altın Ons</b>	1.295	1.280	1.315	1.330

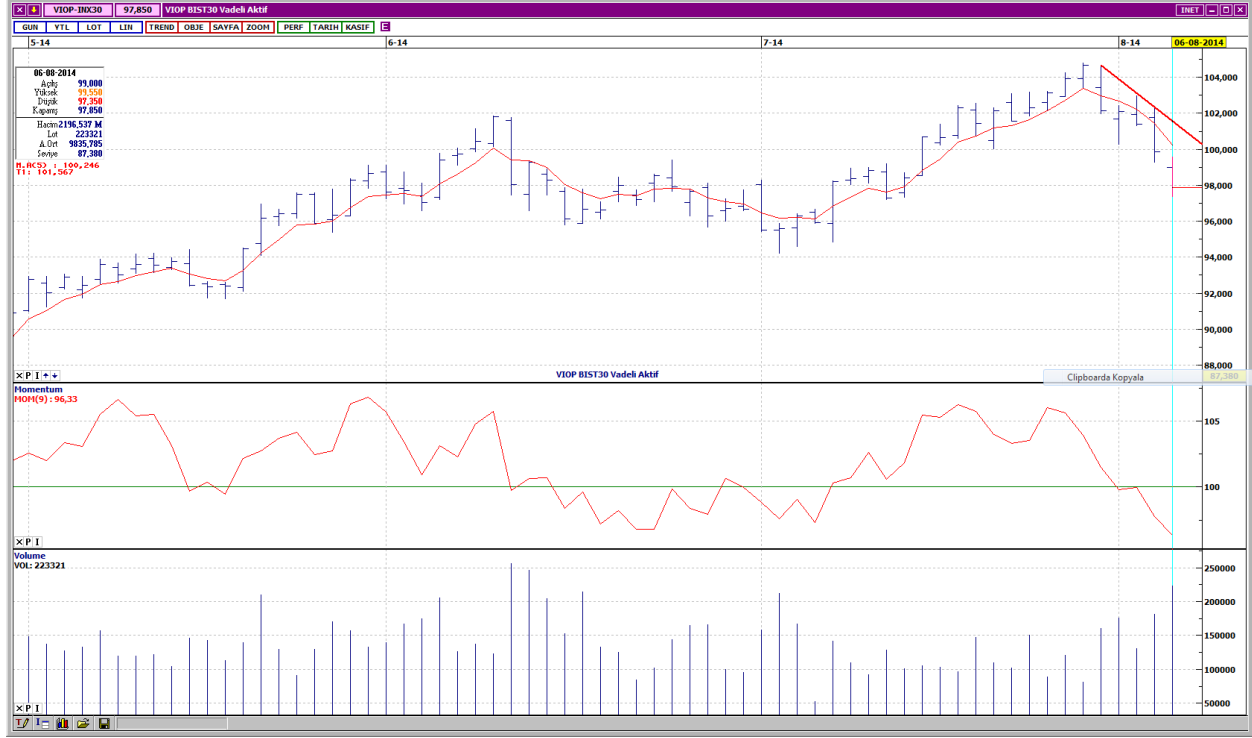
## BIST-100



İlk seans satış baskısı altında kalan BIST- 100, ikinci seans kayıplarının bir kısmını geri alsa da, günü, 1,209 puan kayıpla, 79,432 seviyesinden tamamlamıştır. Kısa vadeli alçalan trend ivme kazanmıştır. Kısa ve orta vadeli göstergeler olumsuz bir görünümde. İşlem hacmi artış eğilimini koruyarak yüksek seviyelere çıkmıştır. Endeks, kısa vadeli ağırlıklı ortalamalarının aşağısında, orta ve uzun vadeli ağırlıklı ortalamalarının ise yukarısında hareket etmektedir. Destekler 78,900 ve 78,400 seviyelerindedir. Yukarı yönlü tepki hareketlerinde ilk direnç 80,000- 80,150 aralığı, sonraki direnç ise 80,500- 80,700 aralığındadır.

DESTEKLER	78,900	78,400	77,800
DİRENÇLER	80,150	80,700	81,100

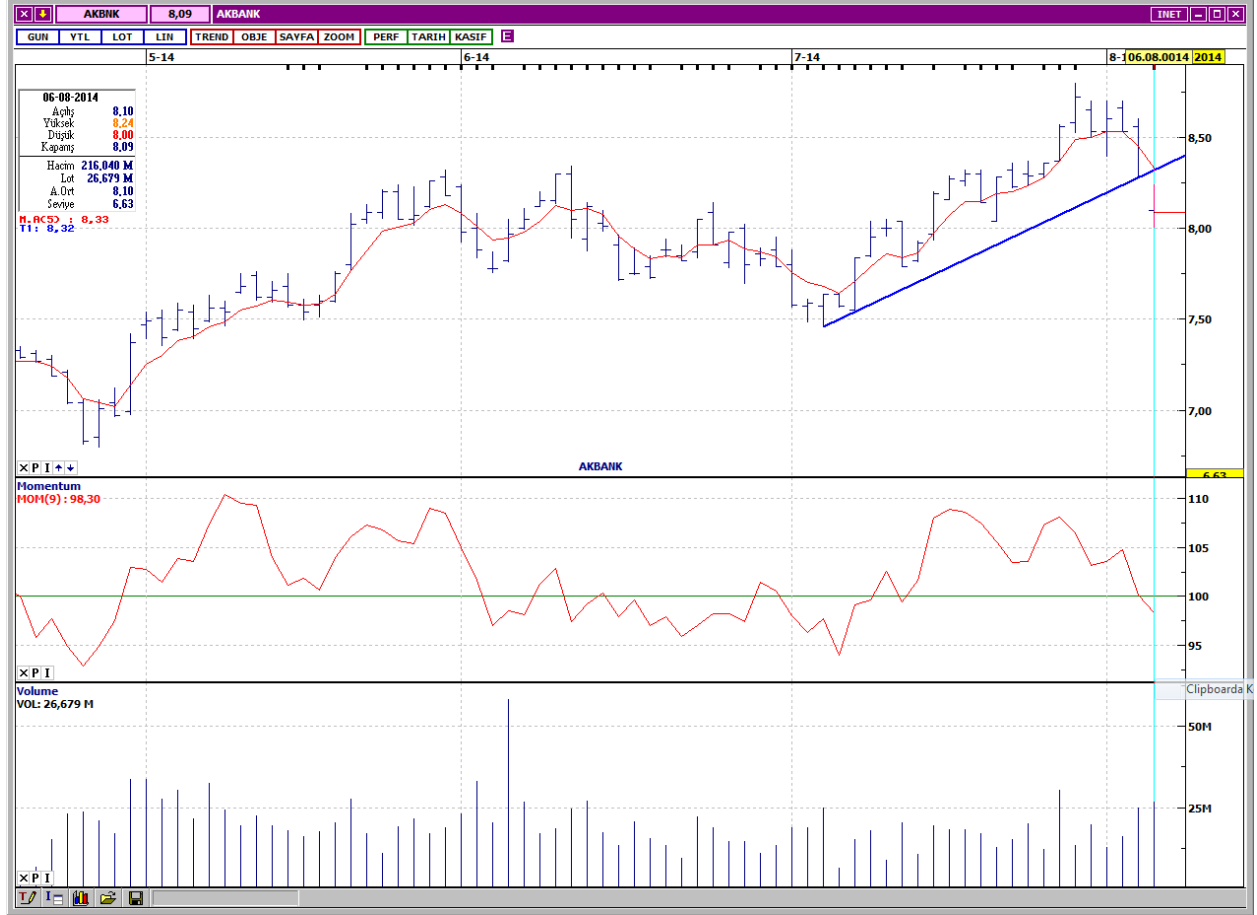
## VIOP- 30



Kısa vadeli alçalan trend ivme kazanmıştır. Kısa ve orta vadeli göstergeler olumsuz bir görünümündedir. İşlem gören kontrat sayısı oldukça yüksek seviyelere çıkmıştır. Kısa ve orta vadeli ağırlıklı ortalamalarının aşağısında, uzun vadeli ağırlıklı ortalamalarının ise yukarısında değerlendirilmektedir. İlk destek 97,600- 97,400 aralığındadır. Sonraki destek ise 96,900'dür. Yukarı yönlü tepki hareketlerinde dirençler 98,300 ve 99,200'dür. Kapanış değeri 97,850'dir.

DESTEKLER	97,400	96,900	95,800
DİRENÇLER	98,300	99,200	100,200

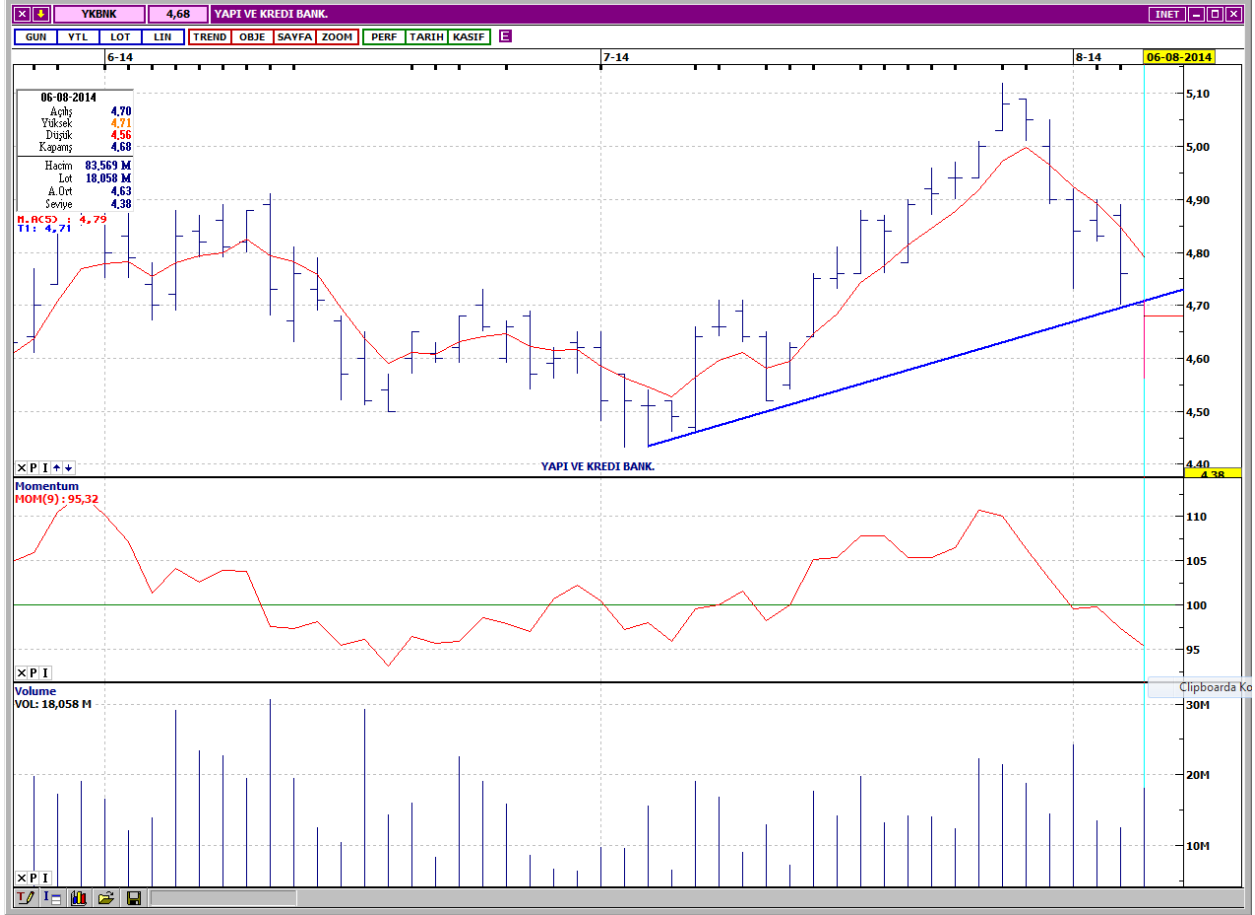
## AKBANK



Kısa vadeli yükselen trend aşağı yönde kırılmıştır. Kısa ve orta vadeli göstergeler olumsuz bir görünümündedir. Satış baskısı ile artan işlem hacmi tedirgin edicidir. Kısa vadeli ağırlıklı ortalamalarının aşağısında, orta ve uzun vadeli ağırlıklı ortalamalarının ise yukarısında işlem görmektedir. İlk destek 50 günlük ağırlıklı ortalama seviyesi olan 8,00'dir. Bir sonraki destek ise 7,93'dedir. Yukarı yönlü hareketlerde dirençler 8,20 ve 8,32 seviyelerindedir. Kapanış fiyatı 8,09'dur.

DESTEKLER	8,00	7,93	7,83
DİRENÇLER	8,20	8,32	8,40

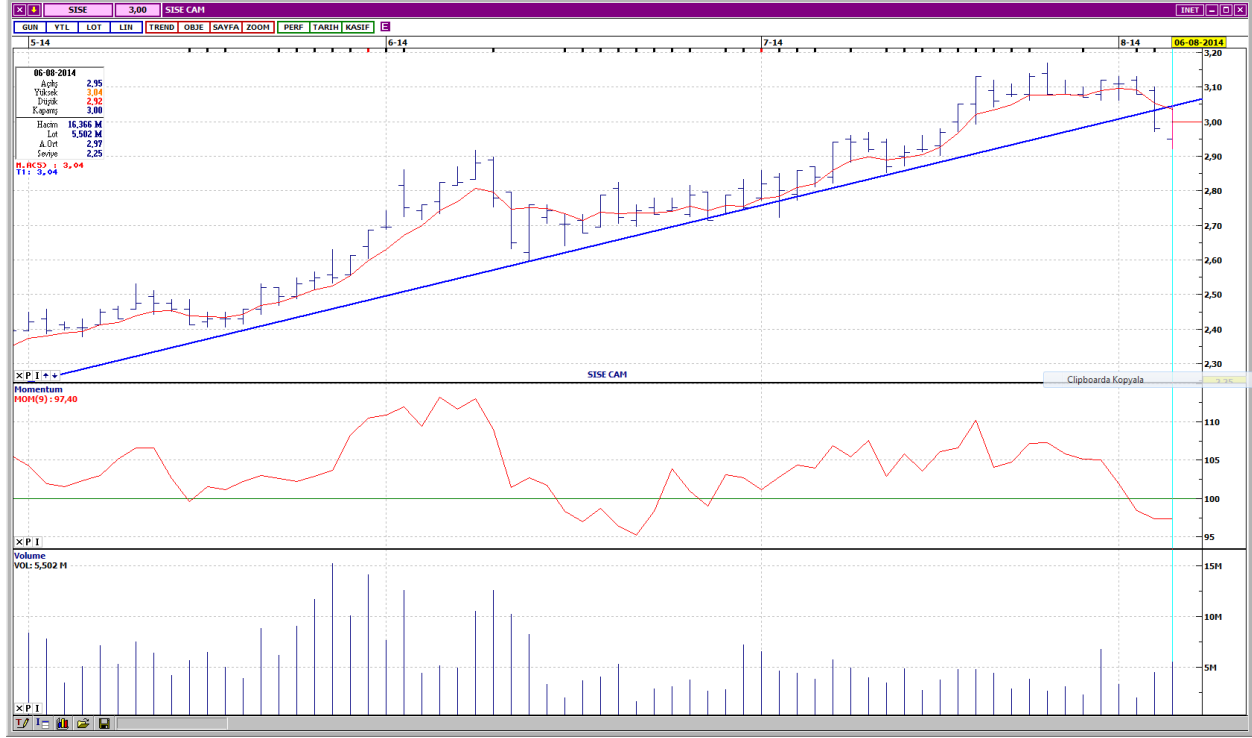
## YAPI ve KREDİ BANKASI



Kısa vadeli yükselen trendin aşağısında kapatmıştır. Kısa ve orta vadeli göstergeler olumsuz bir görünümündedir. İşlem hacmi, son gün bir miktar artış göstermiştir. Kısa ve orta vadeli ağırlıklı ortalamalarının aşağısında işlem gören YKBNK, uzun vadeli ağırlıklı ortalamalarının ise yukarısındadır. Dirençler 4,72 ve 4,79 seviyelerindedir. Satış baskısının devam etmesi halinde ilk destek 4,57, bir sonraki destek ise 4,49'dur. Kapanış fiyatı 4,68'dir.

DESTEKLER	4,57	4,49	4,44
DİRENÇLER	4,72	4,79	4,85

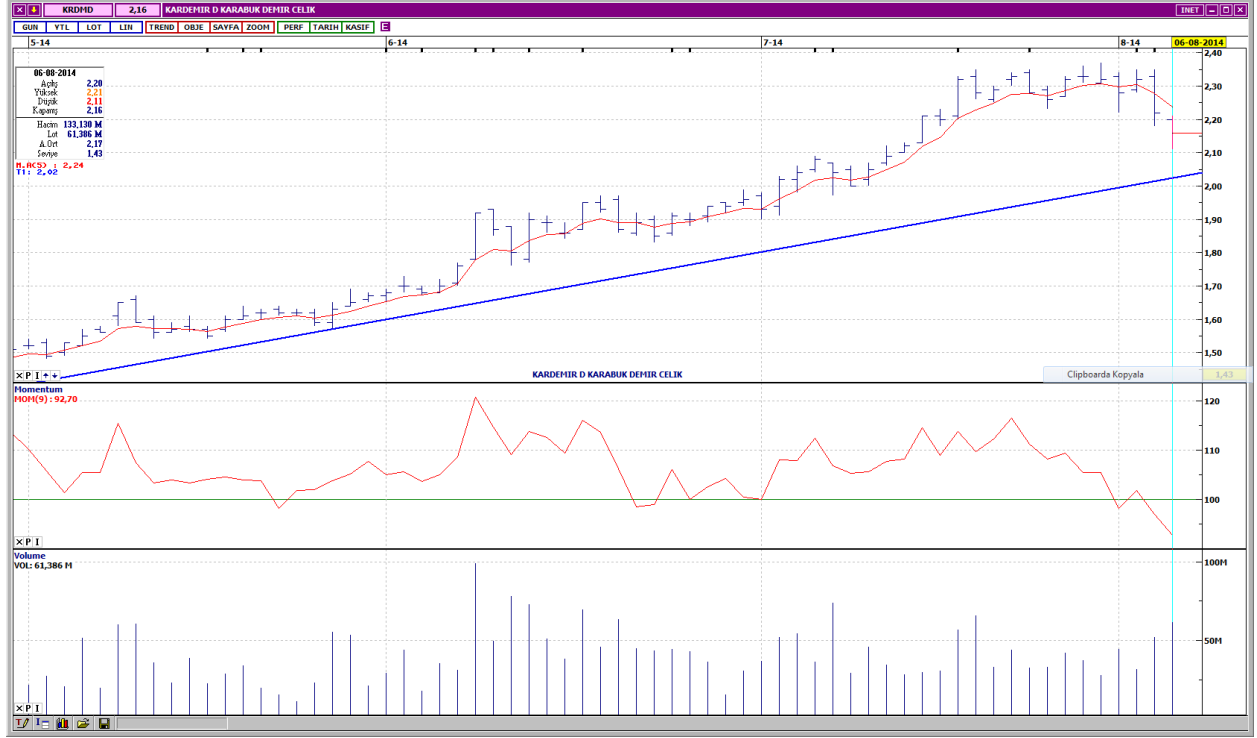
## ŞİŞE CAM



Orta vadeli yükselen trendin aşağısında kapatmıştır. Kısa ve orta vadeli göstergeler karışık bir görünümündedir. İşlem hacmi, oldukça düşük seviyelerdeki seyrine devam etmektedir. Kısa vadeli ağırlıklı ortalamalarını aşağı yönde kesen SISE, orta ve uzun vadeli ağırlıklı ortalamalarının ise yukarisindedir. Trend çizgisine doğru gerçekleşecek ataklarda ilk direnç 3,03, bir sonraki direnç ise 3,06'dır. Aşağı yönlü baskının artması halinde destekler 2,97 ve 2,92 seviyelerindedir. Kapanış fiyatı 3,00'dür.

DESTEKLER	2,97	2,92	2,87
DİRENÇLER	3,03	3,06	3,12

## KARDEMİR D



Orta vadeli yükselen trend desteğine doğru geri çekilmektedir. Kısa ve orta vadeli göstergeler olumsuz bir görünümündedir. İşlem hacmi, son iki gün dikkat çekici bir artışla yüksek seviyelere çıkmıştır. Kısa vadeli ağırlıklı ortalamaların aşağısında, orta ve uzun vadeli ağırlıklı ortalamalarının ise yukarısında hareket etmektedir. İlk direnç 2,21, bir sonraki direnç ise 2,24'dür. Aşağı yönlü hareketin devam etmesi halinde destekler 2,13 ve 2,09 seviyelerindedir. Kapanış fiyatı 2,16'dır.

DESTEKLER	2,13	2,09	2,06
DİRENÇLER	2,21	2,24	2,28

## TAV HAVALİMANLARI



Orta vadeli yükselen trend devam etmektedir. Kısa vadeli göstergeler olumlu, orta vadeli göstergeler ise karışık bir görünümündedir. Oldukça azalan işlem hacmi, bir miktar artış gösterse de halen düşük seviyelerdedir. Kısa vadeli ağırlıklı ortalamaları civarında fiyatlanan TAVHL, orta ve uzun vadeli ağırlıklı ortalamalarının üzerindedir. İlk direnç 17,60, sonraki direnç ise 17,75'dir. Aşağı yönlü hareketlerde destekler 17,10 ve 16,90 seviyelerindedir. Kapanış fiyatı 17,45'dir.

DESTEKLER	17,10	16,90	16,75
DİRENÇLER	17,60	17,75	17,95



---

## Yasal Çekinceler

---

Bu rapor HSBC Yatırım Menkul Değerler A.Ş.("HSBC") tarafından sadece Türkiye'de yerleşik müşterilerini bilgilendirmek amacıyla düzenlenmiştir ve hisse senedi piyasası ve bazı hisse senetleri hakkında analizler içermektedir.

HSBC Yatırım Menkul Değerler A.Ş. ("HSBC") satış bölümü, işbu raporda bahsedilen ürünlere ilişkin pazarlama faaliyetlerinde bulunabilir. Bu çerçevede, bu raporda yer alan konular tarafsız ya da bağımsız bir açıklama olarak değerlendirilmemelidir. Aynı zamanda bu doküman ilgili düzenleyici kurumların belirlediği kurallar çerçevesinde araştırma raporu olarak da düşünülmemelidir.

Burada yer alan yatırım bilgi, yorum ve tavsiyeleri yatırım danışmanlığı kapsamında değildir. Yatırım danışmanlığı hizmeti; aracı kurumlar, portföy yönetim şirketleri, mevduat kabul etmeyen bankalar ile müşteri arasında imzalanacak yatırım danışmanlığı sözleşmesi çerçevesinde sunulmaktadır. Burada yer alan yorum ve tavsiyeler, yorum ve tavsiyede bulunanların kişisel görüşlerine dayanmaktadır. Bu görüşler mali durumunuz ile risk ve getiri tercihlerinize uygun olmayabilir. Bu nedenle, sadece burada yer alan bilgilere dayanılarak yatırım kararı verilmesi beklentilerinize uygun sonuçlar doğurmayabilir.

Bu rapor ABD, İngiltere veya Japonya'da yayımlanamaz veya dağıtılamaz.

HSBC bu raporda yer alan menkul kıymetler, finansal enstrümanlar veya benzeri bir yatırım enstrümanının kendi adına ve hesabına ticari amaçla alım/satımını yapabilir; son 36 ay içerisinde bu enstrümanları satın almayı taahhüt etmiş olabilir; veya yöneticiler ile çalışanlarla birlikte alış ya da satış yönünde bir pozisyon almış bulunabilir. Bu raporda yer alan menkul kıymetler veya finansal enstrümanların tamamı veya bir kısmının alım/satışından doğan komisyon veya masraflar HSBC tarafından veya onun adına görevli şahıslar tarafından alınabilir.

HSBC bu raporu, güvenilir olduğunu düşündüğü fakat bağımsız olarak doğrulanmamış kaynaklardan alınan bilgilere dayandırmaktadır. İfade edilen fikirler ve tahminler istendiği anda bildirim yapılmaksızın değiştirilebilir. Sunulan göstergesel alım/satım bilgilerinin gerçekte HSBC'nin alım/satım yaptığı/yapabileceği alım/satım bilgileri olarak yorumlanmamalıdır. Sunulan tüm tablo ve grafikler halka açık kaynaklardan ya da kurumumuzca hazırlanmış tablolardan alınmıştır. Bu raporda yer alan rakamlar geçmiş performansla ya da modellenmiş geçmiş performansla ilişkili olabilir. Geçmiş performans gelecek performansın güvenilir bir göstergesi değildir.

Bu raporun tamamen veya kısmen çoğaltılması ya da içeriğinin HSBC'nin önceden izni olmaksızın ifşa edilmesi kesinlikle yasaktır. Bu rapor, dağıtımının hukuka ve ilgili mevzuata aykırı olan herhangi bir ülkedeki herhangi bir kişi veya kuruma dağıtılmak ya da bunlar tarafından kullanılmak amacıyla oluşturulmamıştır.

Bu rapordaki bilgiler gönderilen kişiye özeldir ve bu dokümanda atıfta bulunulan ürünler, yatırımlar ve işlemlerle ilgili bağımsız bir değerlendirmede bulunmak ya da araştırma yapmak tamamen kullanıcının sorumluluğunda olup, bu dokümandaki herhangi bir bilginin yatırım tavsiyesi teşkil ettiği düşünülmemelidir. HSBC size yasal, vergiyle ilgili ya da diğer uzman tavsiyeler sağlamaktan sorumlu değildir.

HSBC ya da herhangi bir HSBC görevlisi, yöneticisi, çalışanı ya da acentesi işbu raporun tamamen ya da kısmen kullanılmasından doğan herhangi bir kayıp ya da zararla ilgili yükümlülük kabul etmez.

Bu rapor veya ürünler hakkında daha detaylı bilgi almak isterseniz ilgili HSBC personeli ile görüşünüz."

Raporda yer alan grafik ve veriler, DirectFN'e ait EuroLine programından sağlanmaktadır.

HSBC YATIRIM MENKUL DEĞERLER A.Ş.(TR)

Sicil No : İstanbul Ticaret Sicil Müdürlüğü - 359071-306653  
Ticaret Ünvanı : HSBC YATIRIM MENKUL DEĞERLER A.Ş.  
Şirket Merkezi : Esentepe Mah. Büyükdere Cad. No:128 Şişli 34394 İst.  
Sicile kayıtlı olduğu yer : Esentepe Mah. Büyükdere Cad. No:128 Şişli 34394 İst. - İstanbul Ticaret Sicil Md.  
Web Adresi : [www.hsbcyatirim.com.tr](http://www.hsbcyatirim.com.tr)  
İrtibat Bilgileri : tel : 0212 -376 46 00  
fax: 0212-3362472

**HSBC Yatırım**

Sertaç Batur. Müdür Yardımcısı

[sertacatur@hsbc.com.tr](mailto:sertacatur@hsbc.com.tr)

Telefon: 212 376 46 00 Faks: 212 376 49 13  
<http://www.hsbc.com.tr/tr/yatirim/>

---