

TEKNİK ANALİZ BÜLTENİ

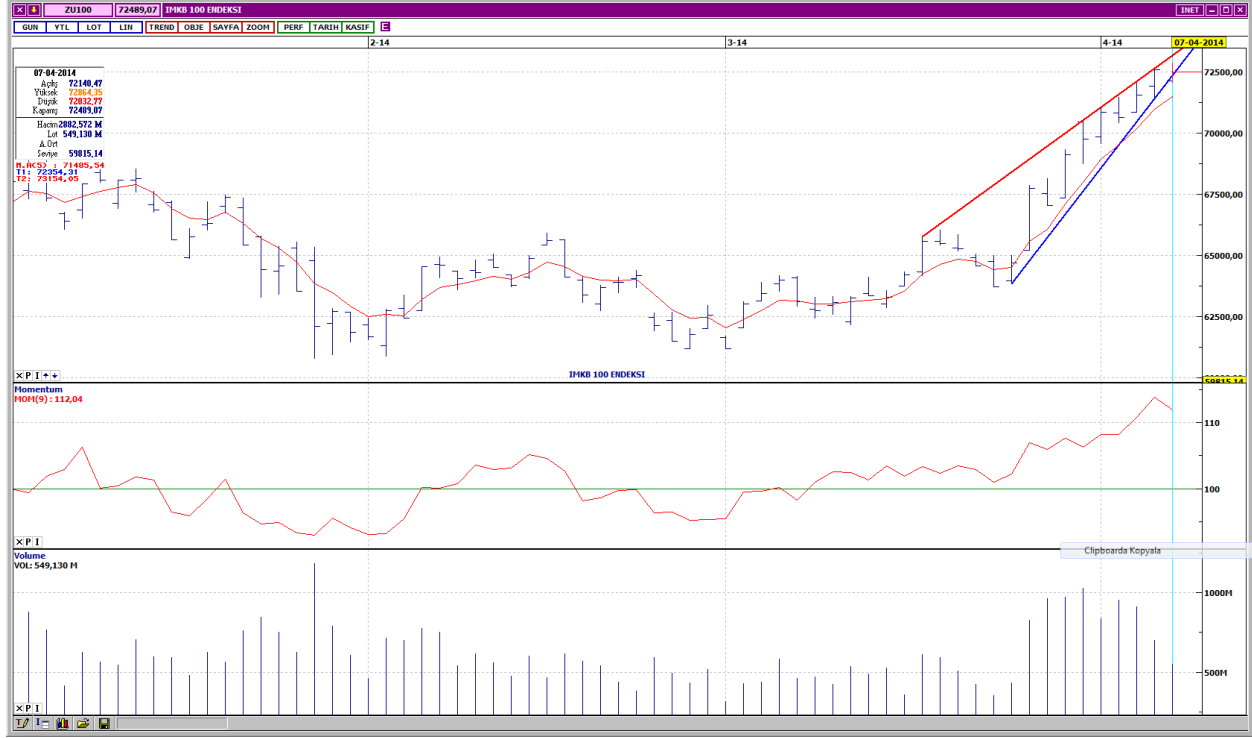
Bu Doküman HSBC Yatırım Menkul Değerler A.Ş. Araştırma Bölümü tarafından değil, HSBC Türkiye satış ekibi tarafından hazırlanmıştır. Bu dokümandaki tüm tavsiyeler hazırlayanın şahsi fikirlerine dayanmakta olup, araştırma bölümü de dahil olmak üzere HSBC Türkiye'nin diğer bölümleri tarafından ifade edilen görüşlerden farklı olabilir.

PIYASA ÖZET VERİLERİ	7 Nis 2014	4 Nis 2014	DEĞİŞİM %
BIST-100 Kapanış Değeri	72.489	72.582	-0,13
BIST-100 Günlük İşlem Hacmi-(TL)	2.882.572.313	3.727.636.340	-22,67
100 Günlük Ortalama İşlem Hacmi (TL) BIST-100	2.814.628.023		2,41
Piyasa Değeri - TÜM (\$m)	245.571	243.686	0,77
Halka Açık Piyasa Değeri - TÜM (\$m)	71.640	71.152	0,69
Yabancı Oranı (%)	63,48	63,36	0,19

	BIST 50 SENETLERİNDEN İŞLEM HACMI EN ÇOK ARTANLAR							
	100 Günlük Ortalama	Hacim TL			Fiyat			
		07.Nis	04.Nis	Değişim	07.Nis	04.Nis	Değişim	AO (22)
ECILC	2.356.580	10.191.260	2.102.735	385%	2,27	2,2	3,18%	2,14
SNGYO	4.032.180	9.579.793	2.808.191	241%	0,79	0,76	3,95%	0,72
GOLTS	11.909.766	32.020.540	9.970.574	221%	52,25	50,4	3,67%	48,28
ASELS	6.057.684	10.697.250	4.032.561	165%	8,88	8,66	2,54%	8,46
TTRAK	5.406.730	10.209.260	4.601.951	122%	59,25	56,75	4,41%	54,52

		Destek-1	Destek-2	Direnç-1	Direnç-2
TRYUS	USD/TL	2,1000	2,0850	2,1250	2,1350
EURUS	Euro/Dolar	1,3695	1,3645	1,3775	1,3825
GLD	Altın Ons	1.290	1.270	1.315	1.325

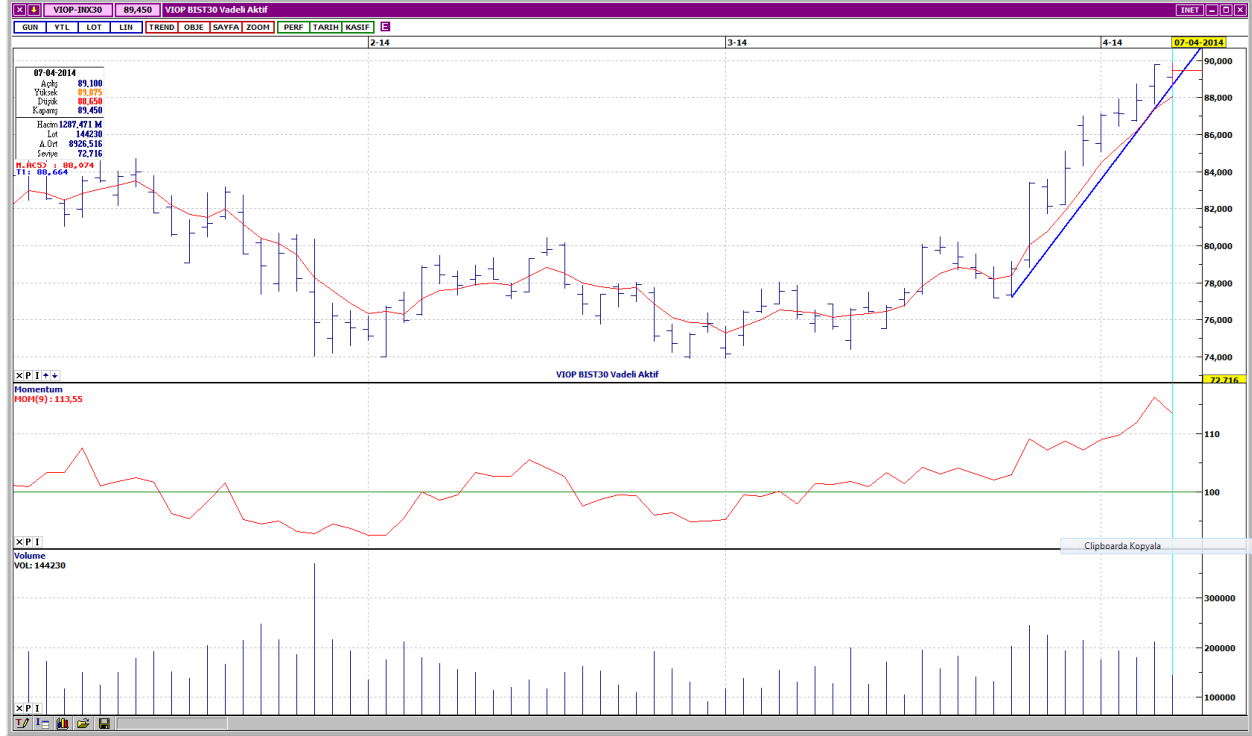
BIST-100



Güne satıcı bir başlangıç yapan BIST- 100, sonrasında dalgalı bir seyir izleyerek, günü, 93 puan kayıpla, 72,489 seviyesinden kapatmıştır. Endekste hareket alanının gittikçe sıkıştığı görülmektedir. Kısa vadeli göstergeler zayıflama sinyalleri verirken, orta vadeli göstergeler karışık bir görünümündedir. İşlem hacmi, azalış göstererek ortalama seviyelerinde gerçekleşmiştir. Bütün vadelerde ağırlıklı ortalamalarının üzerinde işlem görmektedir. İlk direnç 73,150- 73,300 aralığındadır. Bir sonraki direnç ise 73,800'dedir. Aşağı yönlü hareketlerde destekler 72,100 ve 71,700 seviyelerindedir.

DESTEKLER	72,100	71,700	71,000
DİRENÇLER	73,300	73,800	74,400

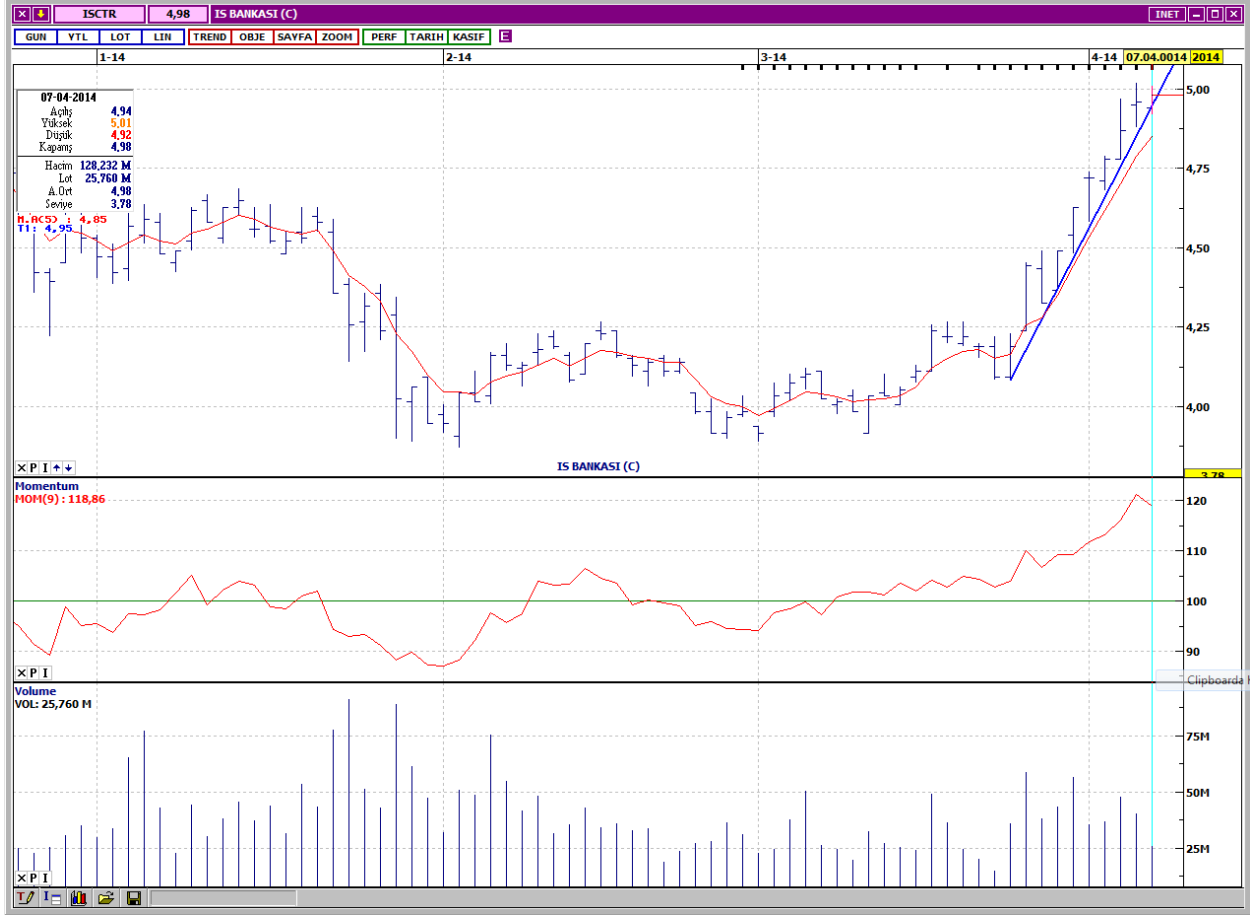
VIOP- 30



Kısa vadeli yükselen trendin ivmesi bir miktar düşmüş olsa da, yükseliş açısı halen oldukça dik bir görünümündedir. Kısa vadeli göstergeler aşağı yönde dönerek olumsuz yönde sinyaller verirken, orta vadeli göstergeler karışık bir görünümündedir. İşlem gören kontrat sayısı dikkat çekici bir azalış göstermiştir. Kısa, orta ve uzun vadeli ağırlıklı ortalamalarının üzerindeki hareket devam etmektedir. 88,650 ara desteği altında, kısa vadeli 5 günlük ağırlıklı ortalamanın da yakın bir konumda olduğu 88,000 desteği bulunmaktadır. Yukarı yönlü hareketlerde ilk direnç 89,800, bir sonraki direnç ise 90,500 seviyesindedir. Kapanış değeri 89,450'dir.

DESTEKLER	88,650	88,000	87,350
DİRENÇLER	89,800	90,500	91,200

İŞ BANKASI C



Kısa vadeli ve oldukça dik bir açığa sahip olan yükselen trend desteği üzerinde tutunmaya çalışmaktadır. Kısa vadeli göstergeler olumsuz, orta vadeli göstergelerden MACD aşırı alım bölgelerinde halen olumlu görünümünü korurken, momentum olumsuzdur. İşlem hacmi oldukça düşük seviyelere gerilemiştir. Kısa, orta ve uzun vadeli ağırlıklı ortalamalarının üzerinde işlem görmektedir. İlk destek 4,94, bir sonraki destek ise 4,89'dadır. Yukarı yönlü hareketlerde ilk direnç 5,07'dedir. Bu seviyenin üzerinde orta vadeli yatay seviyeden gelen 5,13 direnci bulunmaktadır. Kapanış fiyatı 4,98'dir.

DESTEKLER	4,94	4,89	4,80
DİRENÇLER	5,07	5,13	5,20

SABANCI HOLDİNG



Kısa vadeli yükselen trend üzerindeki hareket devam etmektedir. Kısa vadeli göstergeler olumsuz, orta vadeli göstergeler ise karışık bir görünümündedir. İşlem hacmi dikkat çekici bir azalış ile oldukça düşük seviyelere gerilemiştir. Bütün vadelerde ağırlıklı ortalamalarının üzerinde işlem görmektedir. Dirençler kısa vadeli yatay seviyeden gelen 8,83 ile, orta vadeli yatay seviyeden gelen 8,96'dadır. Aşağı yönlü hareketlerde ilk destek 8,68, bir sonraki destek ise 8,60'dır. Kapanış fiyatı 8,72'dir.

DESTEKLER	8,68	8,60	8,46
DİRENÇLER	8,83	8,96	9,09

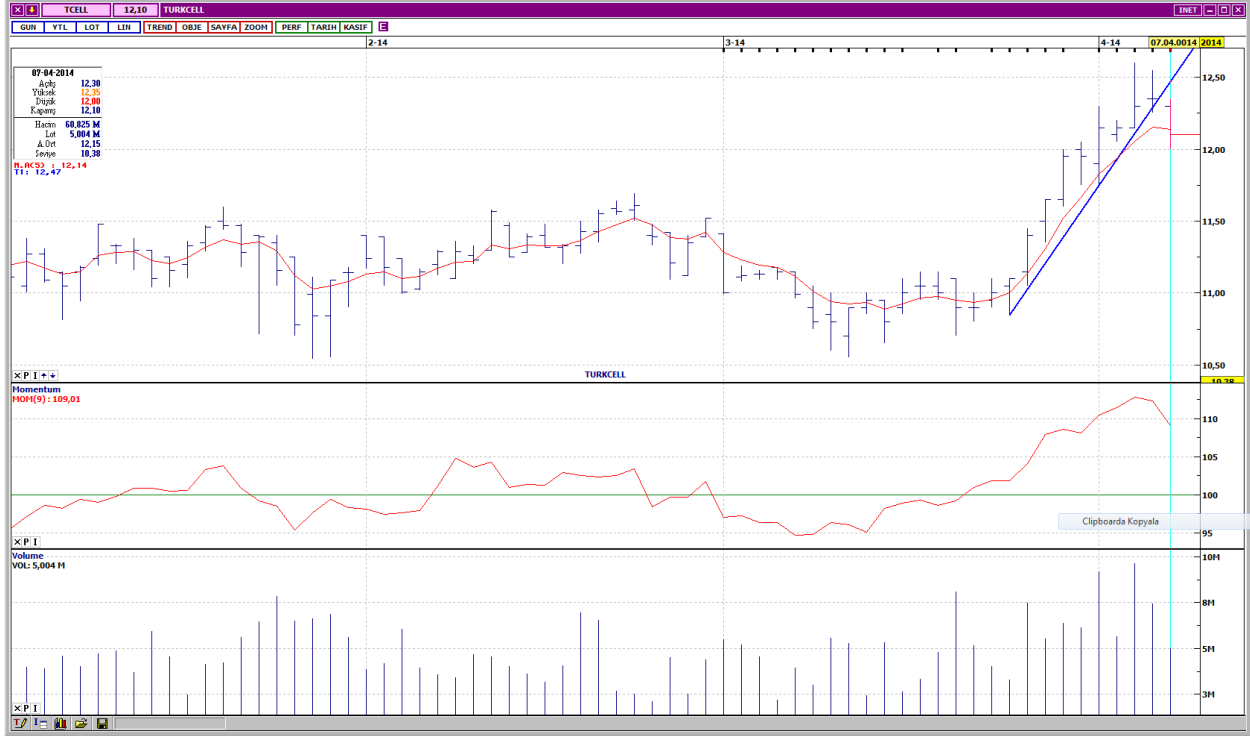
TÜRK HAVA YOLLARI



Kısa vadeli yükselen trend devam etmektedir. Kısa vadeli göstergeler olumsuz, orta vadeli göstergeler ise karışık bir görünümündedir. Geçen hafta başlarında yüksek seviyelere çıkan ve sonrasında azalan işlem hacmi, bu seyrini devam ettirmektedir. Kısa ve orta vadeli ağırlıklı ortalamalarının üzerinde işlem gören THYAO, uzun vadeli ağırlıklı ortalamalarını test etmektedir. Kısa vadeli yatay seviyeden gelen 6,92 direnci üzerinde, 6,98 seviyesi dirençtir. Aşağı yönlü hareketlerde ilk destek 6,83'dür. Yükselen trend desteği ise 6,77 seviyesindedir. Kapanış fiyatı 6,87'dir.

DESTEKLER	6,83	6,77	6,68
DİRENÇLER	6,92	6,98	7,07

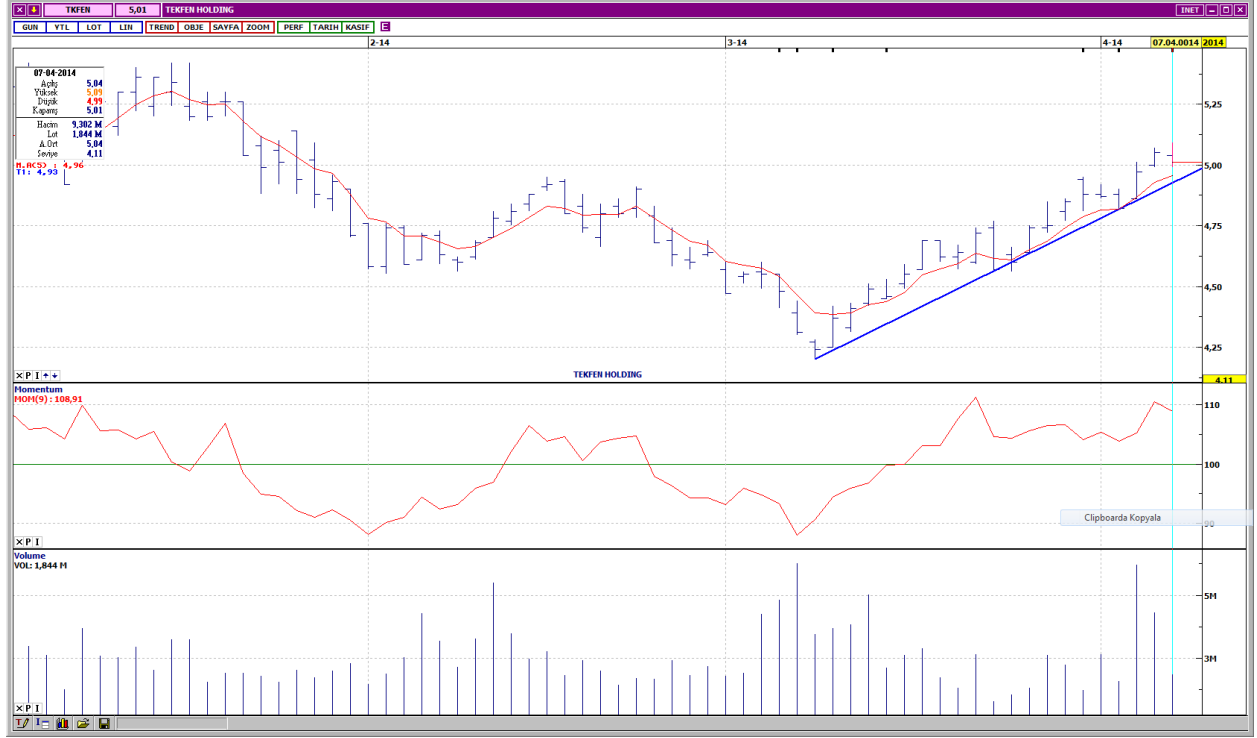
TURKCELL



Kısa vadeli ve oldukça dik bir açığa sahip olan yükselen trendin aşağısında kapatmıştır. Kısa vadeli göstergeler olumsuz bir görünümde. Orta vadeli göstergelerden momentum olumsuz, MACD ise aşırı alım bölgelerinde olumsuz sinyaller vermektedir. Geçen haftanın son iki işlem gününde, artan işlem hacimlerine rağmen gerçekleşen olumsuz yönlü kapanışlar, dikkat çekicidir. Kısa vadeli 5 günlük ağırlıklı ortalamasını aşağı yönde kesen TCELL, orta ve uzun vadeli ağırlıklı ortalamalarının ise yukarısındadır. İlk destek 12,05, bir sonraki destek ise 11,85 seviyesindedir. Yukarı yönlü tepki hareketlerinde dirençler 12,30 ve 12,45 seviyelerindedir. Kapanış fiyatı 12,10'dur.

DESTEKLER	12,05	11,85	11,70
DİRENÇLER	12,30	12,45	12,65

TEKFEN HOLDİNG



Kısa vadeli yükselen trend devam etmektedir. Kısa vadeli göstergeler olumsuz, orta vadeli göstergeler ise karışık bir görünümündedir. Geçen haftanın son iki işlem gününde yüksek seviyelere çıkan işlem hacmi, oldukça düşük seviyelere gerilemiştir. Kısa, orta ve uzun vadeli ağırlıklı ortalamalarının üzerinde işlem görmektedir. Orta vadeli yatay seviyeden gelen dirençler 5,14 ve 5,18'dedir. Aşağı yönlü hareketlerde ilk destek 5,01, yükselen trend desteği ise 4,96 seviyesindedir. Kapanış fiyatı 5,01'dir.

DESTEKLER	5,01	4,96	4,91
DİRENÇLER	5,14	5,18	5,22

Yasal Çekinceler

Bu rapor HSBC Yatırım Menkul Değerler A.Ş. ("HSBC") tarafından sadece Türkiye'de yerleşik müşterilerini bilgilendirmek amacıyla düzenlenmiştir ve hisse senedi piyasası ve bazı hisse senetleri hakkında analizler içermektedir.

HSBC Yatırım Menkul Değerler A.Ş. ("HSBC") satış bölümü, işbu raporda bahsedilen ürünlere ilişkin pazarlama faaliyetlerinde bulunabilir. Bu çerçevede, bu raporda yer alan konular tarafsız ya da bağımsız bir açıklama olarak değerlendirilmemelidir. Aynı zamanda bu doküman ilgili düzenleyici kurumların belirlediği kurallar çerçevesinde araştırma raporu olarak da düşünülmemelidir.

Burada yer alan yatırım bilgi, yorum ve tavsiyeleri yatırım danışmanlığı kapsamında değildir. Yatırım danışmanlığı hizmeti; aracı kurumlar, portföy yönetim şirketleri, mevduat kabul etmeyen bankalar ile müşteri arasında imzalanacak yatırım danışmanlığı sözleşmesi çerçevesinde sunulmaktadır. Burada yer alan yorum ve tavsiyeler, yorum ve tavsiyede bulunanların kişisel görüşlerine dayanmaktadır. Bu görüşler mali durumunuz ile risk ve getiri tercihlerinize uygun olmayabilir. Bu nedenle, sadece burada yer alan bilgilere dayanılarak yatırım kararı verilmesi beklentilerinize uygun sonuçlar doğurmayabilir.

Bu rapor ABD, İngiltere veya Japonya'da yayımlanamaz veya dağıtılamaz.

HSBC bu raporda yer alan menkul kıymetler, finansal enstrümanlar veya benzeri bir yatırım enstrümanının kendi adına ve hesabına ticari amaçla alım/satımını yapabilir; son 36 ay içerisinde bu enstrümanları satın almayı taahhüt etmiş olabilir; veya yöneticiler ile çalışanlarla birlikte alış ya da satış yönünde bir pozisyon almış bulunabilir. Bu raporda yer alan menkul kıymetler veya finansal enstrümanların tamamı veya bir kısmının alış/satışından doğan komisyon veya masraflar HSBC tarafından veya onun adına görevli şahıslar tarafından alınabilir.

HSBC bu raporu, güvenilir olduğunu düşündüğü fakat bağımsız olarak doğrulanmamış kaynaklardan alınan bilgilere dayandırmaktadır. İfade edilen fikirler ve tahminler istendiği anda bildirim yapılmaksızın değiştirilebilir. Sunulan göstergesel alım/satım bilgilerinin gerçekte HSBC'nin alım/satım yaptığı/yapabileceği alım/satım bilgileri olarak yorumlanmamalıdır. Sunulan tüm tablo ve grafikler halka açık kaynaklardan ya da kurumumuzca hazırlanmış tablolardan alınmıştır. Bu raporda yer alan rakamlar geçmiş performansla ya da modellenmiş geçmiş performansla ilişkili olabilir. Geçmiş performans gelecek performansın güvenilir bir göstergesi değildir.

Bu raporun tamamen veya kısmen çoğaltılması ya da içeriğinin HSBC'nin önceden izni olmaksızın ifşa edilmesi kesinlikle yasaktır. Bu rapor, dağıtımının hukuka ve ilgili mevzuata aykırı olan herhangi bir ülkedeki herhangi bir kişi veya kuruma dağıtılmak ya da bunlar tarafından kullanılmak amacıyla oluşturulmamıştır.

Bu rapordaki bilgiler gönderilen kişiye özeldir ve bu dokümanda atıfta bulunan ürünler, yatırımlar ve işlemlerle ilgili bağımsız bir değerlendirmede bulunmak ya da araştırma yapmak tamamen kullanıcının sorumluluğunda olup, bu dokümandaki herhangi bir bilginin yatırım tavsiyesi teşkil ettiği düşünülmemelidir. HSBC size yasal, vergiyle ilgili ya da diğer uzman tavsiyeler sağlamaktan sorumlu değildir.

HSBC ya da herhangi bir HSBC görevlisi, yöneticisi, çalışanı ya da acentesi işbu raporun tamamen ya da kısmen kullanılmasından doğan herhangi bir kayıp ya da zararlar ilgili yükümlülük kabul etmez.

Bu rapor veya ürünler hakkında daha detaylı bilgi almak isterseniz ilgili HSBC personeli ile görüşünüz."

Raporda yer alan grafik ve veriler, DirectFN'e ait EuroLine programından sağlanmaktadır.

HSBC YATIRIM MENKUL DEĞERLER A.Ş.(TR)

Sicil No : İstanbul Ticaret Sicil Müdürlüğü - 359071-306653
Ticaret Ünvanı : HSBC YATIRIM MENKUL DEĞERLER A.Ş.
Şirket Merkezi : Esentepe Mah. Büyükdere Cad. No:128 Şişli 34394 İst.
Sicile kayıtlı olduğu yer : Esentepe Mah. Büyükdere Cad. No:128 Şişli 34394 İst. - İstanbul Ticaret Sicil Md.
Web Adresi : www.hsbcyatirim.com.tr
İrtibat Bilgileri : tel : 0212 -376 46 00
fax: 0212-3362472

HSBC Yatırım

Sertaç Batur. Müdür Yardımcısı

sertacatur@hsbc.com.tr

Telefon: 212 376 46 00 Faks: 212 376 49 13
<http://www.hsbc.com.tr/tr/yatirim/>
