

TEKNİK ANALİZ BÜLTENİ

Bu Doküman HSBC Yatırım Menkul Değerler A.Ş. Araştırma Bölümü tarafından değil, HSBC Türkiye satış ekibi tarafından hazırlanmıştır. Bu dokümandaki tüm tavsiyeler hazırlayanın şahsi fikirlerine dayanmakta olup, araştırma bölümü de dahil olmak üzere HSBC Türkiye'nin diğer bölümleri tarafından ifade edilen görüşlerden farklı olabilir.

PIYASA ÖZET VERİLERİ	7 May 2014	6 May 2014	DEĞİŞİM %
BIST-100 Kapanış Değeri	74.967	75.190	-0,30
BIST-100 Günlük İşlem Hacmi-(TL)	2.959.599.042	3.017.121.763	-1,91
100 Günlük Ortalama İşlem Hacmi (TL) BIST-100	2.904.475.854		1,90
Piyasa Değeri - TÜM (\$m)	258.397	258.938	-0,21
Halka Açık Piyasa Değeri - TÜM (\$m)	75.236	75.381	-0,19
Yabancı Oranı (%)	63,81	63,70	0,17

BIST 50 SENETLERİNDEN İŞLEM HACMI EN ÇOK ARTANLAR								
	Hacim TL				Fiyat			
	100 Günlük Ortalama	07.May	06.May	Değişim	07.May	06.May	Değişim	AO (22)
TTRAK	5.539.969	10.803.360	942.094	1047%	61	60,5	0,83%	60,48
IHLAS	7.662.700	5.938.985	1.228.379	383%	0,33	0,33	0,00%	0,34
TSKB	3.948.870	14.692.500	3.819.035	285%	1,91	1,9	0,53%	1,90
AEFES	6.106.070	5.065.705	1.560.720	225%	25,6	25,2	1,59%	25,78
CCOLA	11.654.261	7.293.765	2.807.063	160%	50,4	50,2	0,40%	50,34

		Destek-1	Destek-2	Direnç-1	Direnç-2
TRYUS	USD/TL	2,0728	2,0610	2,1150	2,1260
EURUS	Euro/Dolar	1,3885	1,3840	1,3950	1,4000
GLD	Altın Ons	1.285	1.275	1.315	1.328

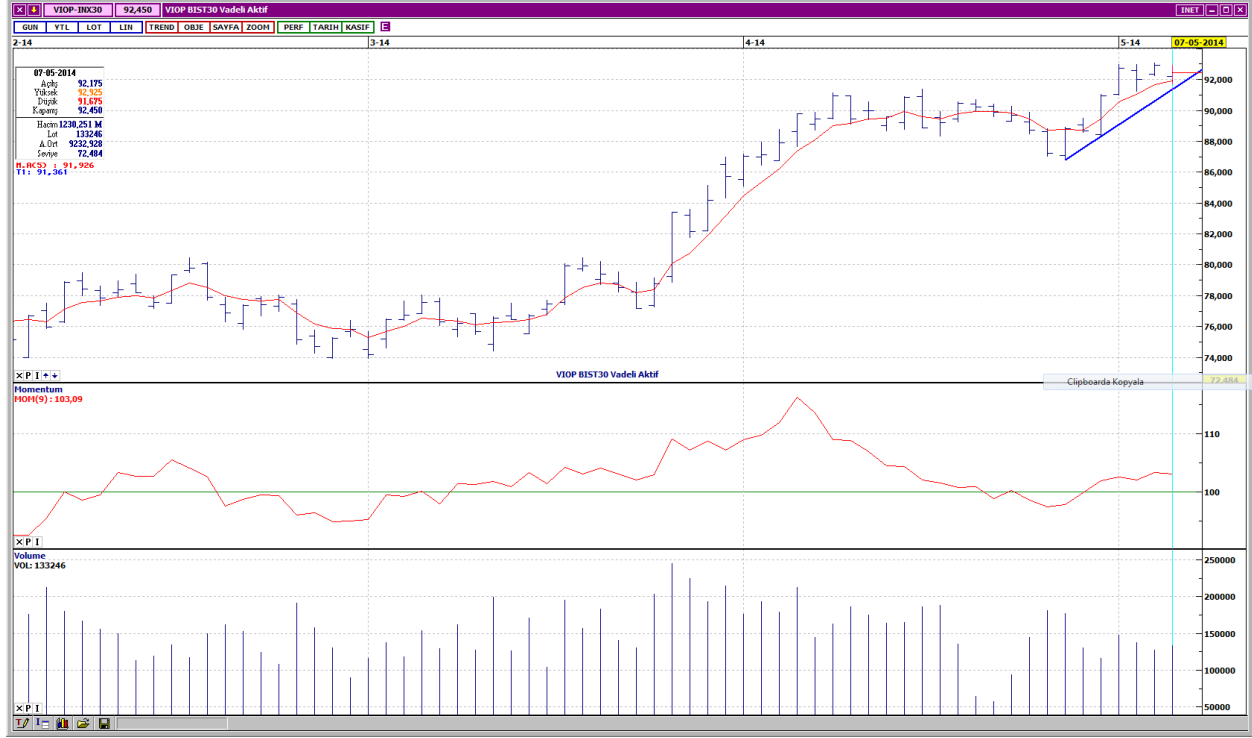
BIST-100



İlk seans yatay bir seyir izleyen BIST- 100, ikinci seans gelen satışlarla, günü, 223 puan kayıpla, 74,967 seviyesinden kapatmıştır. Kapanış kısa vadeli yükselen trend desteğinin üzerinde gerçekleşmiştir. Son yükselişle birlikte, zirvede yatay hareket içinde bulunan endekste, kısa vadeli göstergeler tekrar olumsuz sinyaller üretirken orta vadeli karışık bir görünümündedir. İşlem hacmi, ortalama değerlerdeki seyrini korumaktadır. Kısa, orta ve uzun vadeli ağırlıklı ortalamalarının üzerinde işlem görmektedir. Dirençler 75,500 ve 76,200 seviyelerindedir. Aşağı yönlü hareketlerde ilk destek 74,600, bir sonraki destek ise 74,000 seviyesindedir.

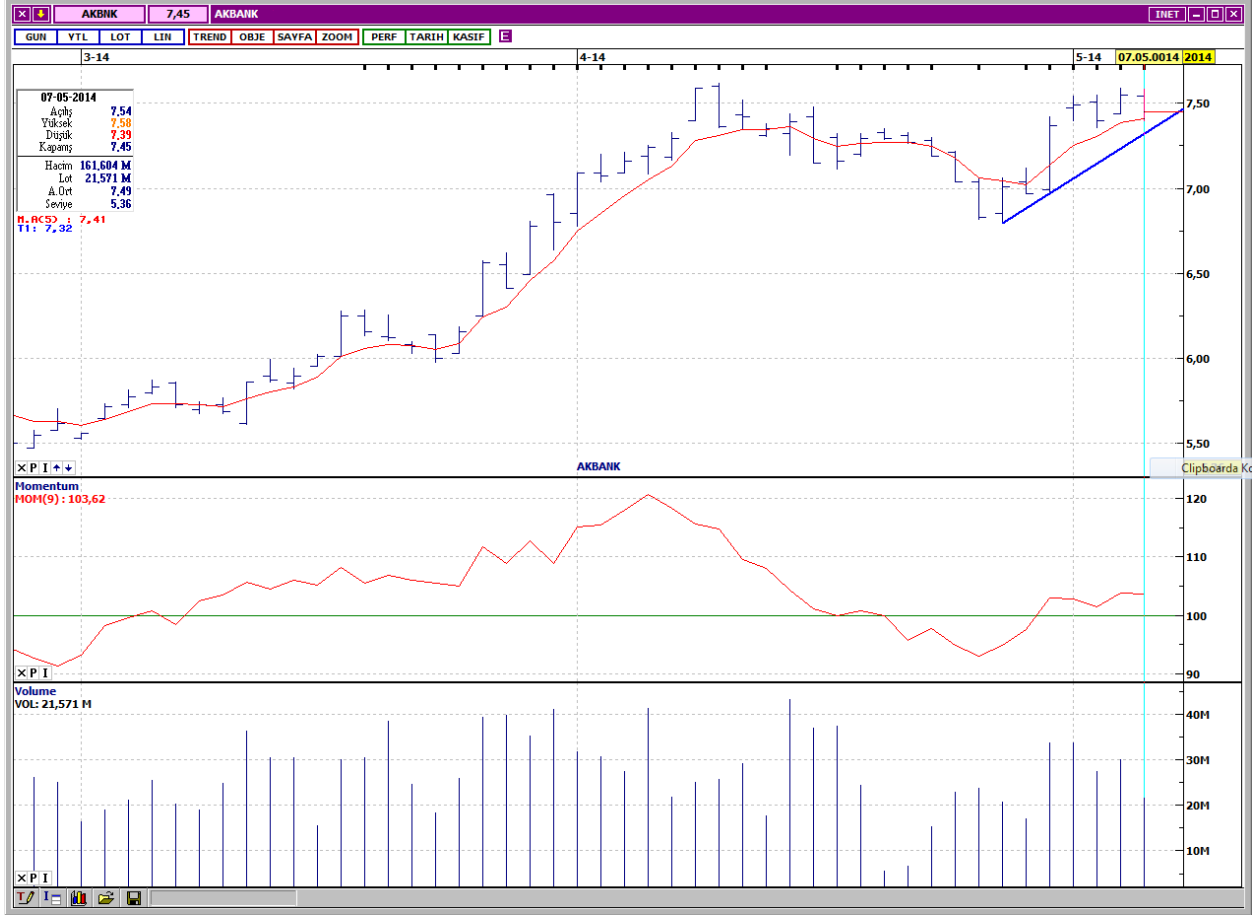
DESTEKLER	74,600	74,000	73,300
DİRENÇLER	75,500	76,200	77,000

VIOP- 30



Kısa vadeli yükselen trend devam etmektedir. Kısa vadeli göstergeler olumsuz, orta vadeli göstergeler ise karışık bir görünümündedir. İşlem gören kontrat sayısı, az miktarda artış göstermiştir. Bütün vadelerde ağırlıklı ortalamalarının üzerinde değerlendirilmektedir. Kısa vadeli yatay seviyeden gelen 93,000 direnci üzerinde direnç, 93,600'dür. Aşağı yönlü hareketlerde yükselen trend desteği 92,100, bir sonraki destek ise 91,350'dedir. Kapanış değeri 92,450'dir.

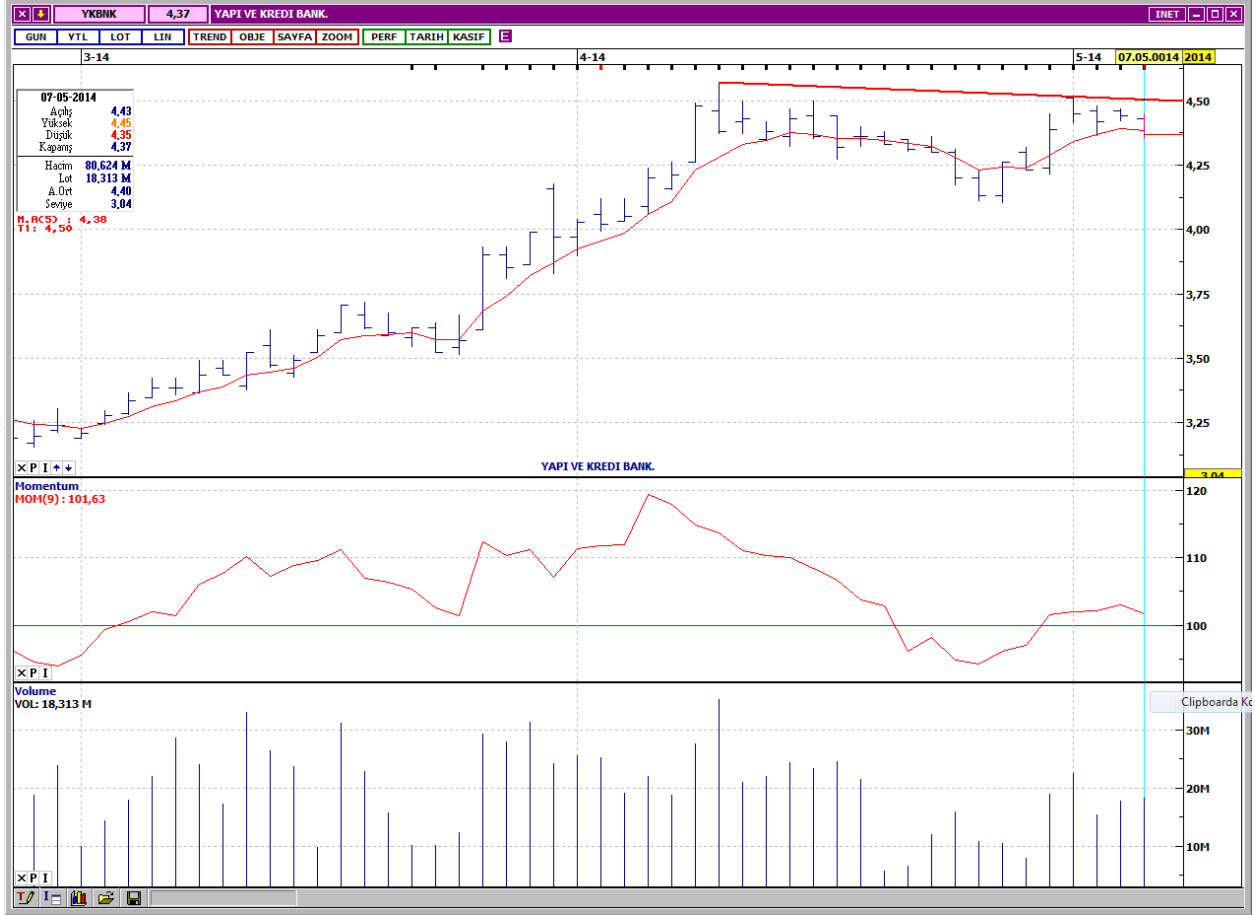
DESTEKLER	92,100	91,350	90,600
DİRENÇLER	93,000	93,600	94,300



Kısa vadeli yükselen trend devam etmektedir. Kısa ve orta vadeli göstergeler olumsuz bir görünümündedir. Son günlerde yüksek seviyelerde gerçekleşen işlem hacmi, son gün düşük seviyelere gerilemiştir. Kısa, orta ve uzun vadeli ağırlıklı ortalamalarının üzerinde işlem görmektedir. Yükselen trend desteği 7,41 olan hissenin bir sonraki desteği 7,33'dür. Yukarı yönlü hareketlerde ilk direnç 7,52'dedir. Sonraki direnç ise 7,64 seviyesindedir. Kapanış fiyatı 7,45'dir.

DESTEKLER	7,41	7,33	7,20
DİRENÇLER	7,52	7,64	7,72

YAPI VE KREDİ BANKASI



Kısa vadeli alçalan trend devam etmektedir. Kısa ve orta vadeli göstergeler olumsuz bir görünümündedir. Trend direncinde artan işlem hacmi, hafta başından bu yana bir miktar azalış göstermiştir. Kısa vadeli 5 günlük ağırlıklı ortalaması civarında fiyatlanan YKBNK, diğer vadelere ağırlıklı ortalamalarının yukarisindedir. Destekler 4,36 ve 4,30 seviyelerindedir. Yukarı yönlü hareketlerde ilk direnç 4,45'dir. Alçalan trend direnci ise 4,50 seviyesindedir. Kapanış fiyatı 4,37'dir.

DESTEKLER	4,36	4,30	4,24
DİRENÇLER	4,45	4,50	4,57

TAV HAVALİMANLARI



Orta vadeli yükselen trend desteğinde tutunmaya çalışan TAVHL, trend desteği altında kapatmıştır. Kısa ve orta vadeli göstergeler olumsuz bir görünümde. Oldukça düşük seviyelere gerileyen işlem hacmi, son gün artış gösterirken kapanış olumsuz yönde olmuştur. Kısa vadeli ağırlıklı ortalamalarını aşağı yönde kesen TAVHL, orta ve uzun vadeli ağırlıklı ortalamalarının ise üzerindedir. İlk destek 16,05, bir sonraki destek ise 15,80'dedir. Yukarı yönlü hareketlerde kısa vadeli ağırlıklı ortalamaların bulunduğu 16,45 ilk dirençtir. Bu seviyenin üzerinde kısa vadeli yataydan gelen 16,80 direnci bulunmaktadır. Kapanış fiyatı 16,20'dir.

DESTEKLER	16,05	15,80	15,60
DİRENÇLER	16,45	16,80	17,00

ANADOLU EFES



Kısa vadeli alçalan trend devam etmektedir. Kısa vadeli göstergeler olumlu, orta vadeli göstergeler ise karışık bir görünümündedir. Hafta başında çok düşük seviyelere gerileyen işlem hacmi, son gün bir miktar artış göstermiştir. AEFES, bütün vadelerde ağırlıklı ortalamalarının üzerindedir. Kısa vadeli yatay seviyeden gelen 25,75 direnci üzerinde, alçalan trend direnci olan 26,00 bulunmaktadır. Satış baskısının devam etmesi halinde destekler 25,05 ve 24,70 seviyelerindedir. Kapanış fiyatı 25,60'dır.

DESTEKLER	25,05	24,70	24,35
DİRENÇLER	25,75	26,00	26,35

SİNPAŞ GYO



Kısa vadeli yükselen trend devam etmektedir. Kısa vadeli göstergeler olumsuz, orta vadeli göstergeler ise karışık bir görünümündedir. İşlem hacmi, son günlerde dikkat çekici bir artış göstererek yüksek seviyelere çıkmıştır. Bütün vadelerde ağırlıklı ortalamalarının üzerinde işlem görmektedir. Kısa vadeli yatay seviyeden gelen 0,93 direnci üzerinde orta vadeli yatay seviyeden gelen 0,96 direnci bulunmaktadır. Aşağı yönlü hareketlerde ilk destek 0,87- 0,86 bölgesindedir. Sonraki destek ise 0,84'dür. Kapanış fiyatı 0,90'dır.

DESTEKLER	0,87	0,84	0,81
DİRENÇLER	0,93	0,96	1,00

Yasal Çekinceler

Bu rapor HSBC Yatırım Menkul Değerler A.Ş.("HSBC") tarafından sadece Türkiye'de yerleşik müşterilerini bilgilendirmek amacıyla düzenlenmiştir ve hisse senedi piyasası ve bazı hisse senetleri hakkında analizler içermektedir.

HSBC Yatırım Menkul Değerler A.Ş. ("HSBC") satış bölümü, işbu raporda bahsedilen ürünlere ilişkin pazarlama faaliyetlerinde bulunabilir. Bu çerçevede, bu raporda yer alan konular tarafsız ya da bağımsız bir açıklama olarak değerlendirilmemelidir. Aynı zamanda bu doküman ilgili düzenleyici kurumların belirlediği kurallar çerçevesinde araştırma raporu olarak da düşünülmemelidir.

Burada yer alan yatırım bilgi, yorum ve tavsiyeleri yatırım danışmanlığı kapsamında değildir. Yatırım danışmanlığı hizmeti; aracı kurumlar, portföy yönetim şirketleri, mevduat kabul etmeyen bankalar ile müşteri arasında imzalanacak yatırım danışmanlığı sözleşmesi çerçevesinde sunulmaktadır. Burada yer alan yorum ve tavsiyeler, yorum ve tavsiyede bulunanların kişisel görüşlerine dayanmaktadır. Bu görüşler mali durumunuz ile risk ve getiri tercihlerinize uygun olmayabilir. Bu nedenle, sadece burada yer alan bilgilere dayanılarak yatırım kararı verilmesi beklentilerinize uygun sonuçlar doğurmayabilir.

Bu rapor ABD, İngiltere veya Japonya'da yayımlanamaz veya dağıtılamaz.

HSBC bu raporda yer alan menkul kıymetler, finansal enstrümanlar veya benzeri bir yatırım enstrümanının kendi adına ve hesabına ticari amaçla alım/satımını yapabilir; son 36 ay içerisinde bu enstrümanları satın almayı taahhüt etmiş olabilir; veya yöneticiler ile çalışanlarla birlikte alış ya da satış yönünde bir pozisyon almış bulunabilir. Bu raporda yer alan menkul kıymetler veya finansal enstrümanların tamamı veya bir kısmının alış/satışından doğan komisyon veya masraflar HSBC tarafından veya onun adına görevli şahıslar tarafından alınabilir.

HSBC bu raporu, güvenilir olduğunu düşündüğü fakat bağımsız olarak doğrulanmamış kaynaklardan alınan bilgilere dayandırmaktadır. İfade edilen fikirler ve tahminler istendiği anda bildirim yapılmaksızın değiştirilebilir. Sunulan göstergesel alım/satım bilgilerinin gerçekte HSBC'nin alım/satım yaptığı/yapabileceği alım/satım bilgileri olarak yorumlanmamalıdır. Sunulan tüm tablo ve grafikler halka açık kaynaklardan ya da kurumumuzca hazırlanmış tablolardan alınmıştır. Bu raporda yer alan rakamlar geçmiş performansla ya da modellenmiş geçmiş performansla ilişkili olabilir. Geçmiş performans gelecek performansın güvenilir bir göstergesi değildir.

Bu raporun tamamen veya kısmen çoğaltılması ya da içeriğinin HSBC'nin önceden izni olmaksızın ifşa edilmesi kesinlikle yasaktır. Bu rapor, dağıtımının hukuka ve ilgili mevzuata aykırı olan herhangi bir ülkedeki herhangi bir kişi veya kuruma dağıtılmak ya da bunlar tarafından kullanılmak amacıyla oluşturulmamıştır.

Bu rapordaki bilgiler gönderilen kişiye özeldir ve bu dokümanda atıfta bulunan ürünler, yatırımlar ve işlemlerle ilgili bağımsız bir değerlendirmede bulunmak ya da araştırma yapmak tamamen kullanıcının sorumluluğunda olup, bu dokümandaki herhangi bir bilginin yatırım tavsiyesi teşkil ettiği düşünülmemelidir. HSBC size yasal, vergiyle ilgili ya da diğer uzman tavsiyeler sağlamaktan sorumlu değildir.

HSBC ya da herhangi bir HSBC görevlisi, yöneticisi, çalışanı ya da acentesi işbu raporun tamamen ya da kısmen kullanılmasından doğan herhangi bir kayıp ya da zararla ilgili yükümlülük kabul etmez.

Bu rapor veya ürünler hakkında daha detaylı bilgi almak isterseniz ilgili HSBC personeli ile görüşünüz."

Raporda yer alan grafik ve veriler, DirectFN'e ait EuroLine programından sağlanmaktadır.

HSBC YATIRIM MENKUL DEĞERLER A.Ş.(TR)

Sicil No : İstanbul Ticaret Sicil Müdürlüğü - 359071-306653
Ticaret Ünvanı : HSBC YATIRIM MENKUL DEĞERLER A.Ş.
Şirket Merkezi : Esentepe Mah. Büyükdere Cad. No:128 Şişli 34394 İst.
Sicile kayıtlı olduğu yer : Esentepe Mah. Büyükdere Cad. No:128 Şişli 34394 İst. - İstanbul Ticaret Sicil Md.
Web Adresi : www.hsbcyatirim.com.tr
İrtibat Bilgileri : tel : 0212 -376 46 00
fax: 0212-3362472

HSBC Yatırım

Sertaç Batur. Müdür Yardımcısı

sertacatur@hsbc.com.tr

Telefon: 212 376 46 00 Faks: 212 376 49 13
<http://www.hsbc.com.tr/tr/yatirim/>
