

TEKNİK ANALİZ BÜLTENİ

Bu Doküman HSBC Yatırım Menkul Değerler A.Ş. Araştırma Bölümü tarafından değil, HSBC Türkiye satış ekibi tarafından hazırlanmıştır. Bu dokümandaki tüm tavsiyeler hazırlayanın şahsi fikirlerine dayanmakta olup, araştırma bölümü de dahil olmak üzere HSBC Türkiye'nin diğer bölümleri tarafından ifade edilen görüşlerden farklı olabilir.

PIYASA ÖZET VERİLERİ	7 Tem 2014	4 Tem 2014	DEĞİŞİM %
BIST-100 Kapanış Değeri	78.951	77.534	1,83
BIST-100 Günlük İşlem Hacmi-(TL)	2.900.181.392	1.613.227.835	79,78
100 Günlük Ortalama İşlem Hacmi (TL) BIST-100	2.872.683.308		0,96
Piyasa Değeri - TÜM (\$m)	266.799	262.982	1,45
Halka Açık Piyasa Değeri - TÜM (\$m)	77.818	76.613	1,57
Yabancı Oranı (%)	63,47	63,48	-0,02

	BIST 50 SENETLERİNDEN İŞLEM HACMI EN ÇOK ARTANLAR							
	Hacim TL				Fiyat			
	100 Günlük Ortalama	07.Tem	04.Tem	Değişim	07.Tem	04.Tem	Değişim	AO (22)
IPEKE	11.877.360	26.398.470	1.122.073	2253%	2,82	2,63	7,22%	2,67
KOZAA	10.775.110	21.384.670	3.442.130	521%	2,63	2,54	3,54%	2,54
HALKB	337.334.590	392.560.800	73.550.740	434%	15,6	15,4	1,30%	15,70
ISCTR	163.862.070	213.741.800	70.543.940	203%	5,73	5,6	2,32%	5,73
YKBNK	77.529.920	87.087.540	29.030.060	200%	4,64	4,49	3,34%	4,59

		Destek-1	Destek-2	Direnç-1	Direnç-2
TRYUS	USD/TL	2,1220	2,1150	2,1370	2,1420
EURUS	Euro/Dolar	1,3500	1,3435	1,3640	1,3700
GLD	Altın Ons	1.310	1.300	1.331	1.342

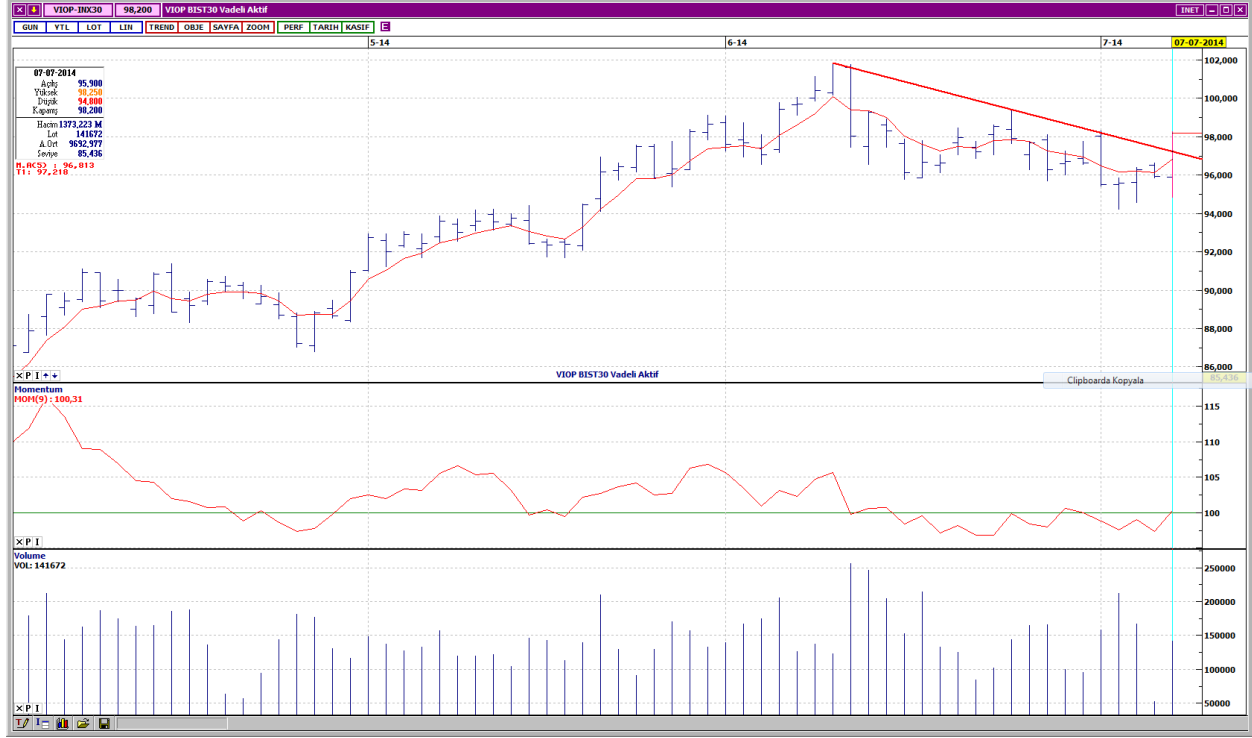
BIST-100



Gün boyu alış ağırlıklı bir seyir izleyen BIST- 100, günü, 1,416 puan yukarıdan, 78,951 seviyesinden kapatmıştır. Kapanış kısa vadeli alçalan trendin yukarisından gerçekleşmiştir. Kısa ve orta vadeli göstergeler yukarı yönde dönerek olumlu sinyaller vermektedir. İşlem hacmi, bir miktar artarak ortalama seviyelerine çıkmıştır. Endeks, kısa vadeli ağırlıklı ortalamalarını yukarı yönde keserek, bütün vadelerde ağırlıklı ortalamalarının üzerinde işlem görmektedir. İlk direnç 79,300, bir sonraki direnç ise 80,000'dedir. Aşağı yönlü geri çekilmelerde, 78,400 ara desteği altında, 78,100- 77,900 bölgesi destek konumundadır.

DESTEKLER	78,400	77,900	76,400
DİRENÇLER	79,300	80,000	80,650

VIOP- 30



Kısa vadeli alçalan trendin üzerinde kapanış yapmıştır. Kısa ve orta vadeli göstergeler yukarı yönde dönerek olumlu sinyaller vermektedir. İşlem gören kontrat sayısı, artış gösterirken, ortalama değerlerine yükselmiştir. Kısa vadeli ağırlıklı ortalamalarını yukarı yönde keserek bütün vadelerde ağırlıklı ortalamalarının üzerinde değerlendirilmektedir. Kısa vadeli yatay seviyeden gelen dirençler 98,750 ve 99,425'dedir. Aşağı yönlü hareketlerde ilk destek 97,700'dür. Bir sonraki destek 97,000- 96,800 aralığıdır. Kapanış değeri 98,200'dür.

DESTEKLER	97,700	96,800	95,850
DİRENÇLER	98,750	99,425	99,850

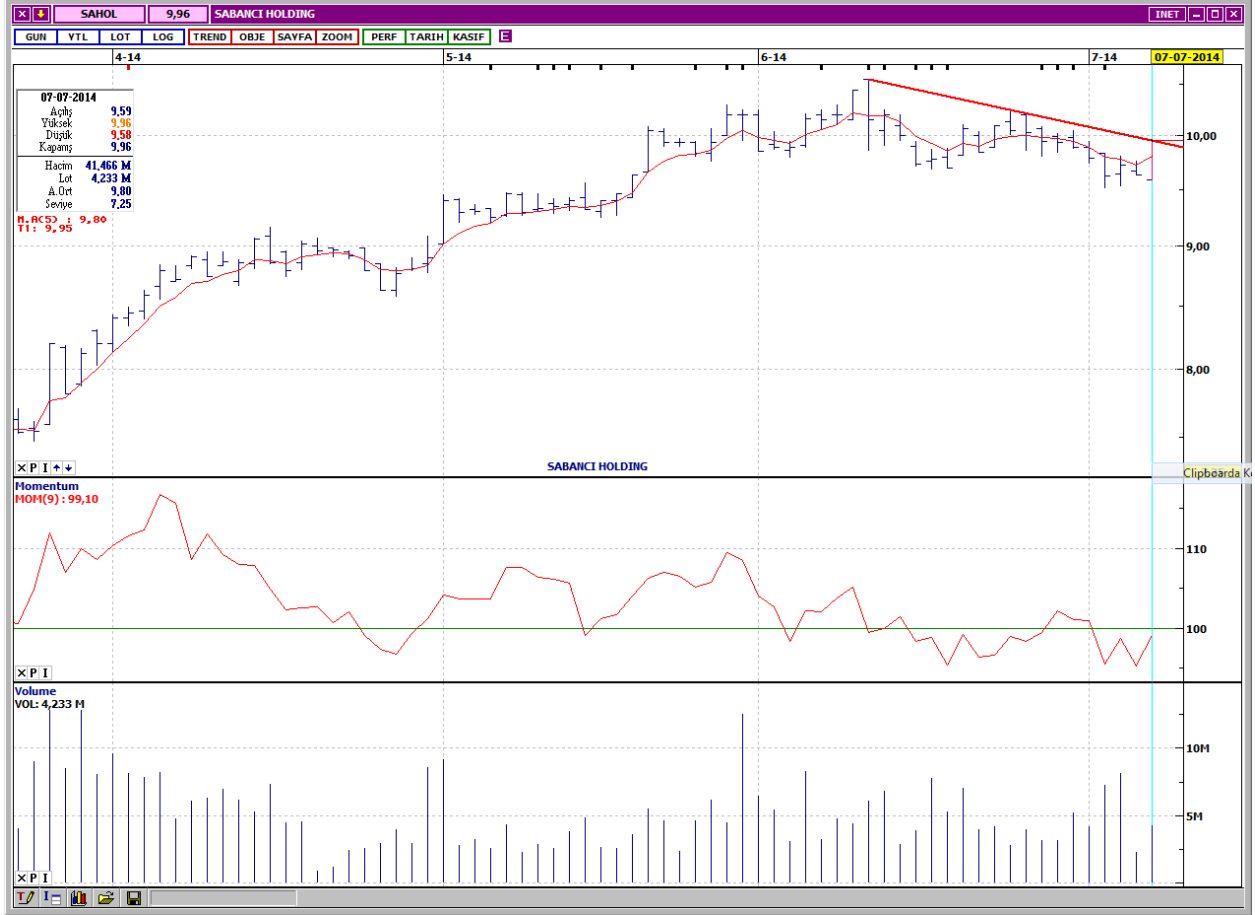
İŞ BANKASI C



Kısa vadeli alçalan trend direncini test etmektedir. Kısa ve orta vadeli göstergeler olumlu bir görünümündedir. İşlem hacmi, bir önceki işlem hacmine göre dikkat çekici bir artış göstermiştir. Kısa vadeli ağırlıklı ortalamalarını yukarı yönde kesen ISCTR, bütün vadelerde ağırlıklı ortalamalarının üzerindedir. İlk direnç 5,81, bir sonraki direnç ise 5,92 seviyesindedir. Aşağı yönlü hareketlerde 5 günlük ağırlıklı ortalama seviyesi olan 5,67 ilk destektir. Sonraki destek 5,60'dır. Kapamış fiyatı 5,73'dür.

DESTEKLER	5,67	5,60	5,50
DİRENÇLER	5,81	5,92	5,99

SABANCI HOLDİNG



Kısa vadeli alçalan trend direncini test etmektedir. Kısa ve orta vadeli göstergeler, yukarı yönde dönerek olumlu sinyaller vermektedir. İşlem hacmi, düşük seviyelerdeki seyrini korumaktadır. Kısa, orta ve uzun vadeli ağırlıklı ortalamalarının üzerinde işlem görmektedir. İlk direnç 10,05, bir sonraki direnç ise 10,20'dedir. Hissenin destekleri 9,80 ve 9,70 seviyelerindedir. Kapanış fiyatı 9,96'dır.

DESTEKLER	9,80	9,70	9,58
DİRENÇLER	10,05	10,20	10,30

TRAKYA CAM



Uzun vadeli alçalan trendin üzerine çıkmış ve o bölgede tutunmaya çalışmaktadır. Kısa ve orta vadeli göstergeler olumlu görünümünü korumaktadır. İşlem hacmi, son bir hafta içinde dikkat çekici artışlarla, yüksek seviyelere çıkmıştır. Bütün vadelerde ağırlıklı ortalamalarının üzerinde işlem görmektedir. Alçalan trend çizgisinin geçtiği 2,57 ilk destektir. Bir sonraki destek 2,53'dedir. Yukarı yönlü hareketlerde dirençler, 2,63 ve 2,67 seviyelerindedir. Kapanış fiyatı 2,61'dir.

DESTEKLER	2,57	2,53	2,49
DİRENÇLER	2,63	2,67	2,70

TAV HAVALİMANLARI



Kısa vadeli yükselen trend devam etmektedir. Kısa ve orta vadeli göstergeler olumlu bir görünümündedir. İşlem hacminde önemli bir değişim yoktur. Bütün vadelerde ağırlıklı ortalamalarının üzerinde fiyatlanmaktadır. Kısa vadeli yatay seviyeden gelen dirençler 17,30 ve 17,50'dedir. Yükselen trend desteği 16,95 olan hissenin bir sonraki desteği 16,80'dir. Kapanış fiyatı 17,15'dir.

DESTEKLER	16,95	16,80	16,65
DİRENÇLER	17,30	17,50	17,65

PEGASUS HAVA TAŞIMACILIĞI



Kısa vadeli alçalan trend devam etmektedir. Kısa vadeli göstergeler karışık bir görünümdeyken, orta vadeli göstergeler daha olumludur. İşlem hacmi, son günlerde bir miktar artış göstermiştir. PGSUS, kısa, orta ve uzun vadeli ağırlıklı ortalamalarının aşağısında işlem görmektedir. Alçalan trend direnci 27,50'dir. Bir sonraki direnç kısa vadeli yatay seviyeden gelen 27,70'dedir. Satış baskısının devam etmesi halinde destekler, 26,85 ve 26,60 seviyelerindedir. Kapanış fiyatı 27,20'dir.

DESTEKLER	26,85	26,60	26,35
DİRENÇLER	27,50	27,70	27,90

Yasal Çekinceler

Bu rapor HSBC Yatırım Menkul Değerler A.Ş.("HSBC") tarafından sadece Türkiye'de yerleşik müşterilerini bilgilendirmek amacıyla düzenlenmiştir ve hisse senedi piyasası ve bazı hisse senetleri hakkında analizler içermektedir.

HSBC Yatırım Menkul Değerler A.Ş. ("HSBC") satış bölümü, işbu raporda bahsedilen ürünlere ilişkin pazarlama faaliyetlerinde bulunabilir. Bu çerçevede, bu raporda yer alan konular tarafsız ya da bağımsız bir açıklama olarak değerlendirilmemelidir. Aynı zamanda bu doküman ilgili düzenleyici kurumların belirlediği kurallar çerçevesinde araştırma raporu olarak da düşünülmemelidir.

Burada yer alan yatırım bilgi, yorum ve tavsiyeleri yatırım danışmanlığı kapsamında değildir. Yatırım danışmanlığı hizmeti; aracı kurumlar, portföy yönetim şirketleri, mevduat kabul etmeyen bankalar ile müşteri arasında imzalanacak yatırım danışmanlığı sözleşmesi çerçevesinde sunulmaktadır. Burada yer alan yorum ve tavsiyeler, yorum ve tavsiyede bulunanların kişisel görüşlerine dayanmaktadır. Bu görüşler mali durumunuz ile risk ve getiri tercihlerinize uygun olmayabilir. Bu nedenle, sadece burada yer alan bilgilere dayanılarak yatırım kararı verilmesi beklentilerinize uygun sonuçlar doğurmayabilir.

Bu rapor ABD, İngiltere veya Japonya'da yayımlanamaz veya dağıtılamaz.

HSBC bu raporda yer alan menkul kıymetler, finansal enstrümanlar veya benzeri bir yatırım enstrümanının kendi adına ve hesabına ticari amaçla alım/satımını yapabilir; son 36 ay içerisinde bu enstrümanları satın almayı taahhüt etmiş olabilir; veya yöneticiler ile çalışanlarla birlikte alış ya da satış yönünde bir pozisyon almış bulunabilir. Bu raporda yer alan menkul kıymetler veya finansal enstrümanların tamamı veya bir kısmının alım/satışından doğan komisyon veya masraflar HSBC tarafından veya onun adına görevli şahıslar tarafından alınabilir.

HSBC bu raporu, güvenilir olduğunu düşündüğü fakat bağımsız olarak doğrulanmamış kaynaklardan alınan bilgilere dayandırmaktadır. İfade edilen fikirler ve tahminler istendiği anda bildirim yapılmaksızın değiştirilebilir. Sunulan göstergesel alım/satım bilgilerinin gerçekte HSBC'nin alım/satım yaptığı/yapabileceği alım/satım bilgileri olarak yorumlanmamalıdır. Sunulan tüm tablo ve grafikler halka açık kaynaklardan ya da kurumumuzca hazırlanmış tablolardan alınmıştır. Bu raporda yer alan rakamlar geçmiş performansla ya da modellenmiş geçmiş performansla ilişkili olabilir. Geçmiş performans gelecek performansın güvenilir bir göstergesi değildir.

Bu raporun tamamen veya kısmen çoğaltılması ya da içeriğinin HSBC'nin önceden izni olmaksızın ifşa edilmesi kesinlikle yasaktır. Bu rapor, dağıtımının hukuka ve ilgili mevzuata aykırı olan herhangi bir ülkedeki herhangi bir kişi veya kuruma dağıtılmak ya da bunlar tarafından kullanılmak amacıyla oluşturulmamıştır.

Bu rapordaki bilgiler gönderilen kişiye özeldir ve bu dokümanda atıfta bulunan ürünler, yatırımlar ve işlemlerle ilgili bağımsız bir değerlendirmede bulunmak ya da araştırma yapmak tamamen kullanıcının sorumluluğunda olup, bu dokümandaki herhangi bir bilginin yatırım tavsiyesi teşkil ettiği düşünülmemelidir. HSBC size yasal, vergiyle ilgili ya da diğer uzman tavsiyeler sağlamaktan sorumlu değildir.

HSBC ya da herhangi bir HSBC görevlisi, yöneticisi, çalışanı ya da acentesi işbu raporun tamamen ya da kısmen kullanılmasından doğan herhangi bir kayıp ya da zararlar ilgili yükümlülük kabul etmez.

Bu rapor veya ürünler hakkında daha detaylı bilgi almak isterseniz ilgili HSBC personeli ile görüşünüz."

Raporda yer alan grafik ve veriler, DirectFN'e ait EuroLine programından sağlanmaktadır.

HSBC YATIRIM MENKUL DEĞERLER A.Ş.(TR)

Sicil No : İstanbul Ticaret Sicil Müdürlüğü - 359071-306653
Ticaret Ünvanı : HSBC YATIRIM MENKUL DEĞERLER A.Ş.
Şirket Merkezi : Esentepe Mah. Büyükdere Cad. No:128 Şişli 34394 İst.
Sicile kayıtlı olduğu yer : Esentepe Mah. Büyükdere Cad. No:128 Şişli 34394 İst. - İstanbul Ticaret Sicil Md.
Web Adresi : www.hsbcyatirim.com.tr
İrtibat Bilgileri : tel : 0212 -376 46 00
fax: 0212-3362472

HSBC Yatırım

Sertaç Batur. Müdür Yardımcısı

sertacatur@hsbc.com.tr

Telefon: 212 376 46 00 Faks: 212 376 49 13
<http://www.hsbc.com.tr/tr/yatirim/>
