

TEKNİK ANALİZ BÜLTENİ

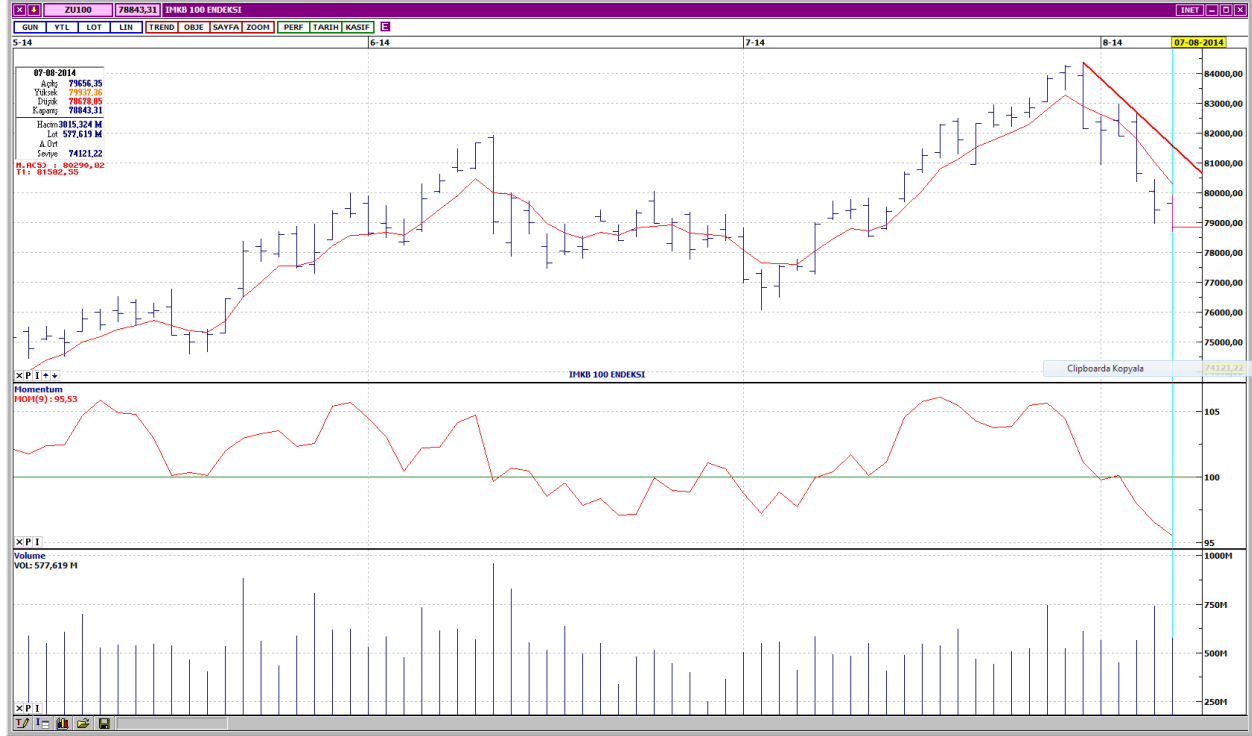
Bu Doküman HSBC Yatırım Menkul Değerler A.Ş. Araştırma Bölümü tarafından değil, HSBC Türkiye satış ekibi tarafından hazırlanmıştır. Bu dokümandaki tüm tavsiyeler hazırlayanın şahsi fikirlerine dayanmakta olup, araştırma bölümü de dahil olmak üzere HSBC Türkiye'nin diğer bölümleri tarafından ifade edilen görüşlerden farklı olabilir.

PIYASA ÖZET VERİLERİ	7 Ağu 2014	6 Ağu 2014	DEĞİŞİM %
BIST-100 Kapanış Değeri	78.843	79.432	-0,74
BIST-100 Günlük İşlem Hacmi-(TL)	3.015.323.937	4.078.254.251	-26,06
100 Günlük Ortalama İşlem Hacmi (TL) BIST-100	3.026.437.519		-0,37
Piyasa Değeri - TÜM (\$m)	262.188	263.655	-0,56
Halka Açık Piyasa Değeri - TÜM (\$m)	76.737	77.154	-0,54
Yabancı Oranı (%)	64,28	64,28	0,00

	BIST 50 SENETLERİNDEN İŞLEM HACMİ EN ÇOK ARTANLAR							
	Hacim TL				Fiyat			
	100 Günlük Ortalama	07.Ağu	06.Ağu	Değişim	07.Ağu	06.Ağu	Değişim	AO (22)
YAZIC	3.951.854	6.368.155	1.912.159	233%	20,05	19,5	2,82%	19,23
IHLAS	6.007.360	23.892.500	8.765.445	173%	0,34	0,33	3,03%	0,32
KOZAL	21.805.650	18.726.920	8.912.626	110%	23,5	22,8	3,07%	23,44
BIZIM	6.630.271	11.564.840	5.550.560	108%	18,2	18	1,11%	18,70
DOHOL	7.128.040	4.808.363	2.490.281	93%	0,81	0,82	-1,22%	0,81

		Destek-1	Destek-2	Direnç-1	Direnç-2
TRYUS	USD/TL	2,1600	2,1430	2,1850	2,2000
EURUS	Euro/Dolar	1,3295	1,3225	1,3435	1,3465
GLD	Altın Ons	1.305	1.295	1.325	1.340

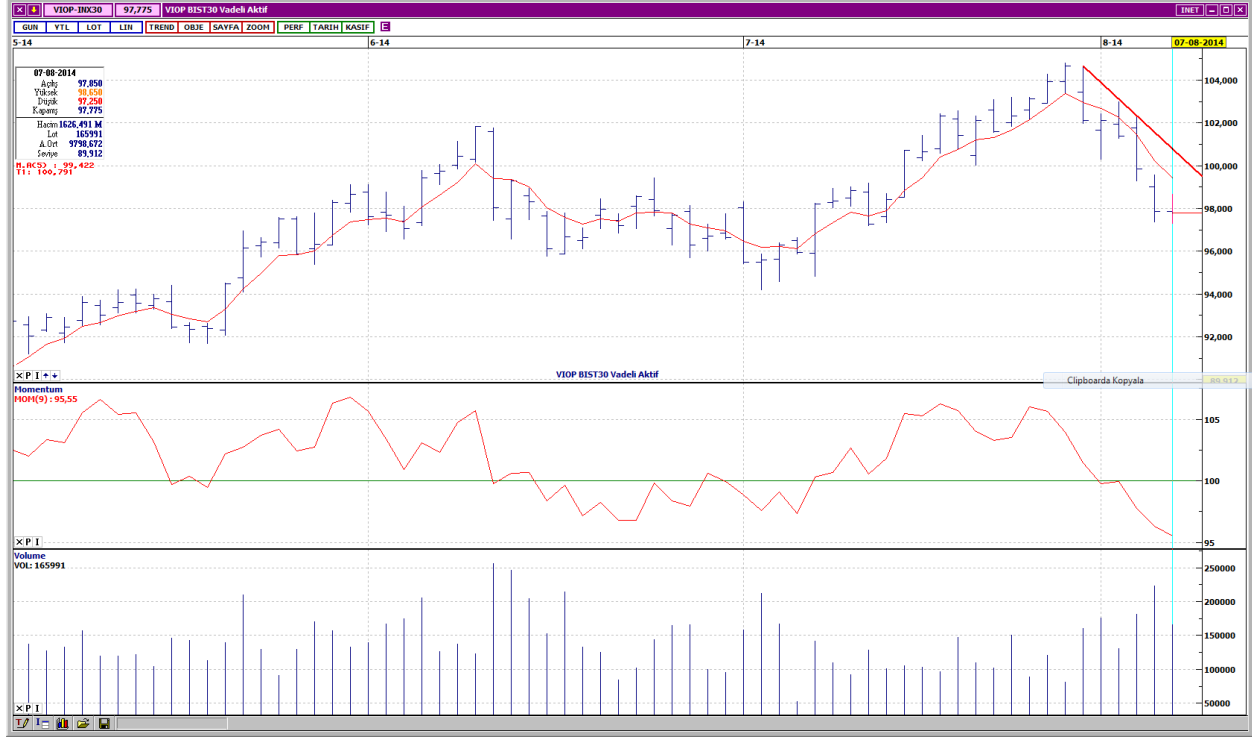
BIST-100



İlk seans alış ağırlıklı bir seyir izleyen BIST- 100, ikinci seans gelen satışlarla günü, 589 puan kayıpla, 78,843 seviyesinden tamamlamıştır. Kısa vadeli alçalan trend devam etmektedir. Kısa ve orta vadeli göstergeler olumsuz bir görünümündedir. İşlem hacmi, ortalama değerlerinde gerçekleşmiştir. Kısa ve orta vadeli ağırlıklı ortalamalarını aşağı yönde kesen endeks uzun vadeli ağırlıklı ortalamalarının üzerindedir. Destekler 78,400 ve 77,800 seviyelerindedir. Yukarı yönlü tepki hareketlerinde ilk direnç 79,300- 79,500 aralığındadır. Sonraki direnç ise 80,000'dir.

DESTEKLER	78,400	77,800	77,200
DİRENÇLER	79,500	80,000	80,400

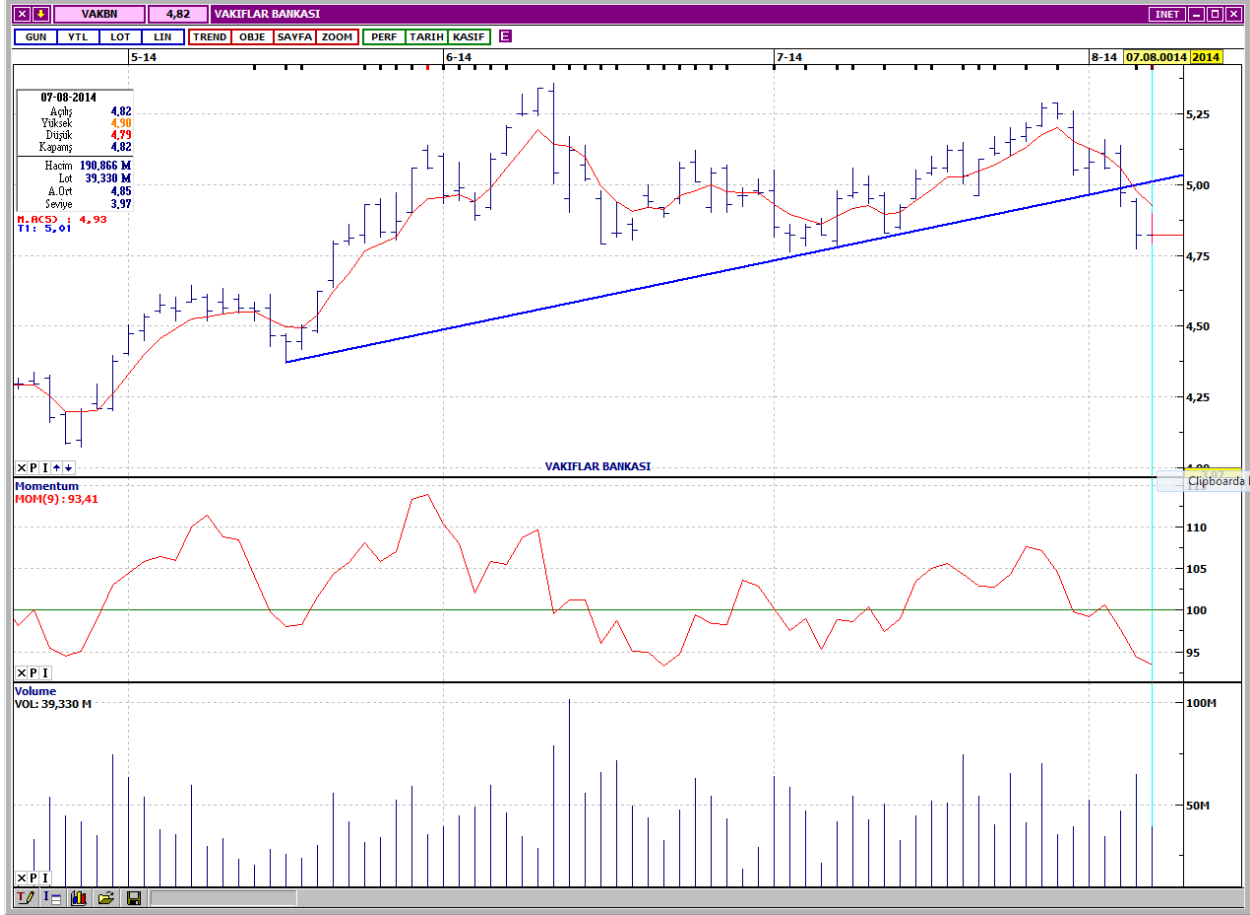
VIOP- 30



Kısa vadeli alçalan trend devam etmektedir. Kısa ve orta vadeli göstergeler olumsuz bir görünümündedir. İşlem gören kontrat sayısı yüksek seviyelerini korumaktadır. Kısa ve orta vadeli ağırlıklı ortalamalarının aşağısında, uzun vadeli ağırlıklı ortalamalarının ise yukarısında değerlendirilmektedir. Destekler 97,400 ve 96,900 seviyelerindedir. Alçalan trend çizgisine doğru gerçekleşecek tepki hareketlerinde ilk direnç 98,300, bir sonraki direnç ise 99,200'dür. Kapanış fiyatı 97,775'dir.

DESTEKLER	97,400	96,900	95,800
DİRENÇLER	98,300	99,200	100,000

VAKIFLAR BANKASI



Orta vadeli yükselen trend aşağı yönde kırılmıştır. Kısa vadeli göstergeler genellikle olumlu sinyaller verirken, orta vadeli göstergeler karışık bir görünümde. Trend kırılışı sonrasında artan işlem hacmi dikkat çekicidir. Kısa ve orta vadeli ağırlıklı ortalamalarını aşağı yönde kesen VAKBN, uzun vadeli ağırlıklı ortalamalarının üzerindedir. Destekler 4,77 ve 4,73 seviyelerindedir. Aşağı yönde kırılan trend çizgisine doğru gerçekleşecek tepki hareketlerinde ilk direnç 4,91, bir sonraki direnç ise 5,02'dir. Kapanış fiyatı 4,82'dir.

DESTEKLER	4,77	4,73	4,64
DİRENÇLER	4,91	5,02	5,08

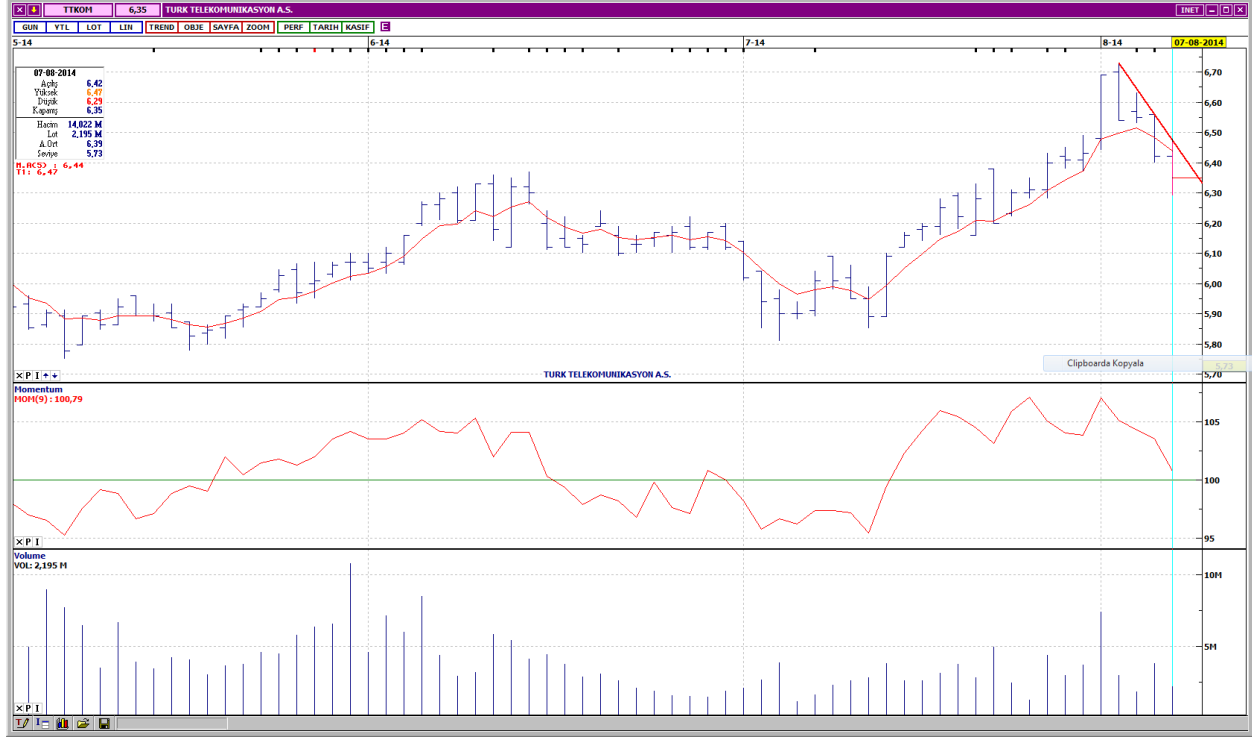
TÜPRAŞ



Tüm zamanların en yüksek seviyesini gördükten sonra, kısa vadeli yükselen trend desteğine geri çekilmiştir. Kısa ve orta vadeli göstergelerdeki olumsuz görünüm devam etmektedir. Yüksek seviyelerde gerçekleşen işlem hacmi, son gün oldukça düşük seviyelerde gerçekleşmiştir. Kısa vadeli 5 günlük ağırlıklı ortalamasının aşağısında işlem gören TUPRS, diğer vadelerde ağırlıklı ortalamalarının üzerindedir. Yükselen trendin devam etmesi için 51,90 üzerinde kapanış yapması gereken hissenin destekleri 51,50 ve 51,10 seviyelerindedir. Yukarı yönlü hareketlerde ilk direnç 5 günlük ağırlıklı ortalama seviyesi olan 52,65'dir. Sonraki direnç ise 53,40'dadır. Kapanış fiyatı 52,00'dir.

DESTEKLER	51,50	51,10	50,80
DİRENÇLER	52,65	53,40	53,85

TÜRK TELEKOMÜNİKASYON



Kısa vadeli alçalan trend devam etmektedir. Kısa ve orta vadeli göstergeler olumsuz bir görünümündedir. İşlem hacmi düşük seviyelere gerilemiştir. Kısa vadeli 5 günlük ağırlıklı ortalamasının aşağısında işlem gören TTKOM, diğer vadelerde ağırlıklı ortalamalarının yukarisindedir. İlk destek 22 günlük ağırlıklı ortalama seviyesi olan 6,32'dir. Sonraki destek ise 6,24'dedir. Yukarı yönlü hareketlerde alçalan trend direnci 6,39, bir sonraki direnç ise 6,45'dedir. Kapanış fiyatı 6,35'dir.

DESTEKLER	6,32	6,24	6,19
DİRENÇLER	6,39	6,45	6,54

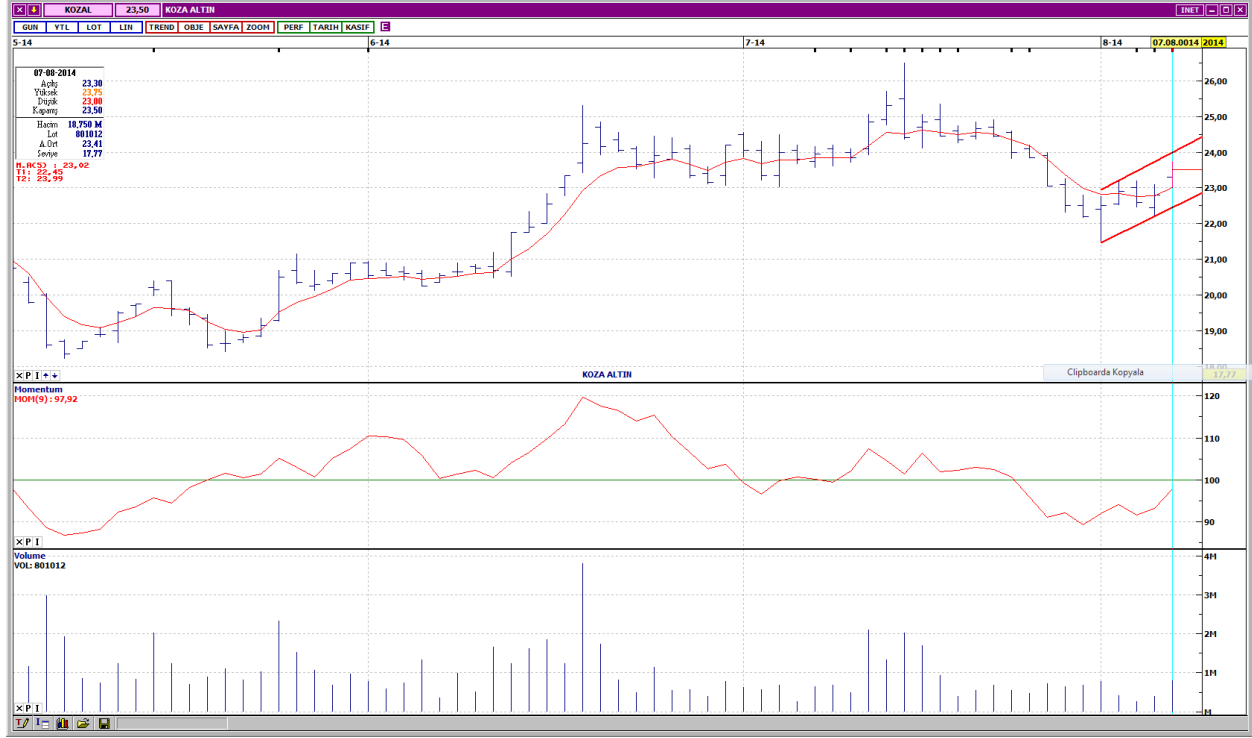
TEKFEN HOLDİNG



Orta vadeli alçalan trend devam etmektedir. Kısa ve orta vadeli göstergeler karışık bir görünümündedir. İşlem hacmi, düşük seviyelerdeki seyrine devam etmektedir. Bütün vadelere ağırlıklı ortalamalarının aşağısında işlem görmektedir. İlk direnç 4,91, bir sonraki direnç ise 4,98'dir. Satış baskısının devam etmesi halinde destekler 4,80 ve 4,74 seviyelerindedir. Kapanış fiyatı 4,87'dir.

DESTEKLER	4,80	4,74	4,69
DİRENÇLER	4,91	4,98	5,05

KOZA ALTIN



Kısa vadeli yükselen kanal içinde hareket etmektedir. Kısa ve orta vadeli göstergeler olumlu bir görünümündedir. İşlem hacmi, son gün bir miktar artış göstermiştir. Kısa, orta ve uzun vadeli ağırlıklı ortalamalarının üzerinde işlem görmektedir. İlk direnç 23,75'dedir. Yükselen kanalın üst bant seviyesi olan 24,25 bir sonraki dirençtir. Destekler 23,20 ve yükselen kanalın alt bant seviyesi olan 22,70'dir. Kapanış fiyatı 23,50'dir.

DESTEKLER	23,20	22,70	22,45
DİRENÇLER	23,75	24,25	24,60

Yasal Çekinceler

Bu rapor HSBC Yatırım Menkul Değerler A.Ş.("HSBC") tarafından sadece Türkiye'de yerleşik müşterilerini bilgilendirmek amacıyla düzenlenmiştir ve hisse senedi piyasası ve bazı hisse senetleri hakkında analizler içermektedir.

HSBC Yatırım Menkul Değerler A.Ş. ("HSBC") satış bölümü, işbu raporda bahsedilen ürünlere ilişkin pazarlama faaliyetlerinde bulunabilir. Bu çerçevede, bu raporda yer alan konular tarafsız ya da bağımsız bir açıklama olarak değerlendirilmemelidir. Aynı zamanda bu doküman ilgili düzenleyici kurumların belirlediği kurallar çerçevesinde araştırma raporu olarak da düşünülmemelidir.

Burada yer alan yatırım bilgi, yorum ve tavsiyeleri yatırım danışmanlığı kapsamında değildir. Yatırım danışmanlığı hizmeti; aracı kurumlar, portföy yönetim şirketleri, mevduat kabul etmeyen bankalar ile müşteri arasında imzalanacak yatırım danışmanlığı sözleşmesi çerçevesinde sunulmaktadır. Burada yer alan yorum ve tavsiyeler, yorum ve tavsiyede bulunanların kişisel görüşlerine dayanmaktadır. Bu görüşler mali durumunuz ile risk ve getiri tercihlerinize uygun olmayabilir. Bu nedenle, sadece burada yer alan bilgilere dayanılarak yatırım kararı verilmesi beklentilerinize uygun sonuçlar doğurmayabilir.

Bu rapor ABD, İngiltere veya Japonya'da yayımlanamaz veya dağıtılamaz.

HSBC bu raporda yer alan menkul kıymetler, finansal enstrümanlar veya benzeri bir yatırım enstrümanının kendi adına ve hesabına ticari amaçla alım/satımını yapabilir; son 36 ay içerisinde bu enstrümanları satın almayı taahhüt etmiş olabilir; veya yöneticiler ile çalışanlarla birlikte alış ya da satış yönünde bir pozisyon almış bulunabilir. Bu raporda yer alan menkul kıymetler veya finansal enstrümanların tamamı veya bir kısmının alış/satışından doğan komisyon veya masraflar HSBC tarafından veya onun adına görevli şahıslar tarafından alınabilir.

HSBC bu raporu, güvenilir olduğunu düşündüğü fakat bağımsız olarak doğrulanmamış kaynaklardan alınan bilgilere dayandırmaktadır. İfade edilen fikirler ve tahminler istendiği anda bildirim yapılmaksızın değiştirilebilir. Sunulan göstergesel alım/satım bilgilerinin gerçekte HSBC'nin alım/satım yaptığı/yapabileceği alım/satım bilgileri olarak yorumlanmamalıdır. Sunulan tüm tablo ve grafikler halka açık kaynaklardan ya da kurumumuzca hazırlanmış tablolardan alınmıştır. Bu raporda yer alan rakamlar geçmiş performansla ya da modellenmiş geçmiş performansla ilişkili olabilir. Geçmiş performans gelecek performansın güvenilir bir göstergesi değildir.

Bu raporun tamamen veya kısmen çoğaltılması ya da içeriğinin HSBC'nin önceden izni olmaksızın ifşa edilmesi kesinlikle yasaktır. Bu rapor, dağıtımının hukuka ve ilgili mevzuata aykırı olan herhangi bir ülkedeki herhangi bir kişi veya kuruma dağıtılmak ya da bunlar tarafından kullanılmak amacıyla oluşturulmamıştır.

Bu rapordaki bilgiler gönderilen kişiye özeldir ve bu dokümanda atıfta bulunulan ürünler, yatırımlar ve işlemlerle ilgili bağımsız bir değerlendirmede bulunmak ya da araştırma yapmak tamamen kullanıcının sorumluluğunda olup, bu dokümandaki herhangi bir bilginin yatırım tavsiyesi teşkil ettiği düşünülmemelidir. HSBC size yasal, vergiyle ilgili ya da diğer uzman tavsiyeler sağlamaktan sorumlu değildir.

HSBC ya da herhangi bir HSBC görevlisi, yöneticisi, çalışanı ya da acentesi işbu raporun tamamen ya da kısmen kullanılmasından doğan herhangi bir kayıp ya da zararlar ilgili yükümlülük kabul etmez.

Bu rapor veya ürünler hakkında daha detaylı bilgi almak isterseniz ilgili HSBC personeli ile görüşünüz."

Raporda yer alan grafik ve veriler, DirectFN'e ait EuroLine programından sağlanmaktadır.

HSBC YATIRIM MENKUL DEĞERLER A.Ş.(TR)

Sicil No : İstanbul Ticaret Sicil Müdürlüğü - 359071-306653
Ticaret Ünvanı : HSBC YATIRIM MENKUL DEĞERLER A.Ş.
Şirket Merkezi : Esentepe Mah. Büyükdere Cad. No:128 Şişli 34394 İst.
Sicile kayıtlı olduğu yer : Esentepe Mah. Büyükdere Cad. No:128 Şişli 34394 İst. - İstanbul Ticaret Sicil Md.
Web Adresi : www.hsbcyatirim.com.tr
İrtibat Bilgileri : tel : 0212 -376 46 00
fax: 0212-3362472

HSBC Yatırım

Sertaç Batur. Müdür Yardımcısı

sertacbatur@hsbc.com.tr

Telefon: 212 376 46 00 Faks: 212 376 49 13
<http://www.hsbc.com.tr/tr/yatirim/>
