

**TEKNİK ANALİZ BÜLTENİ**

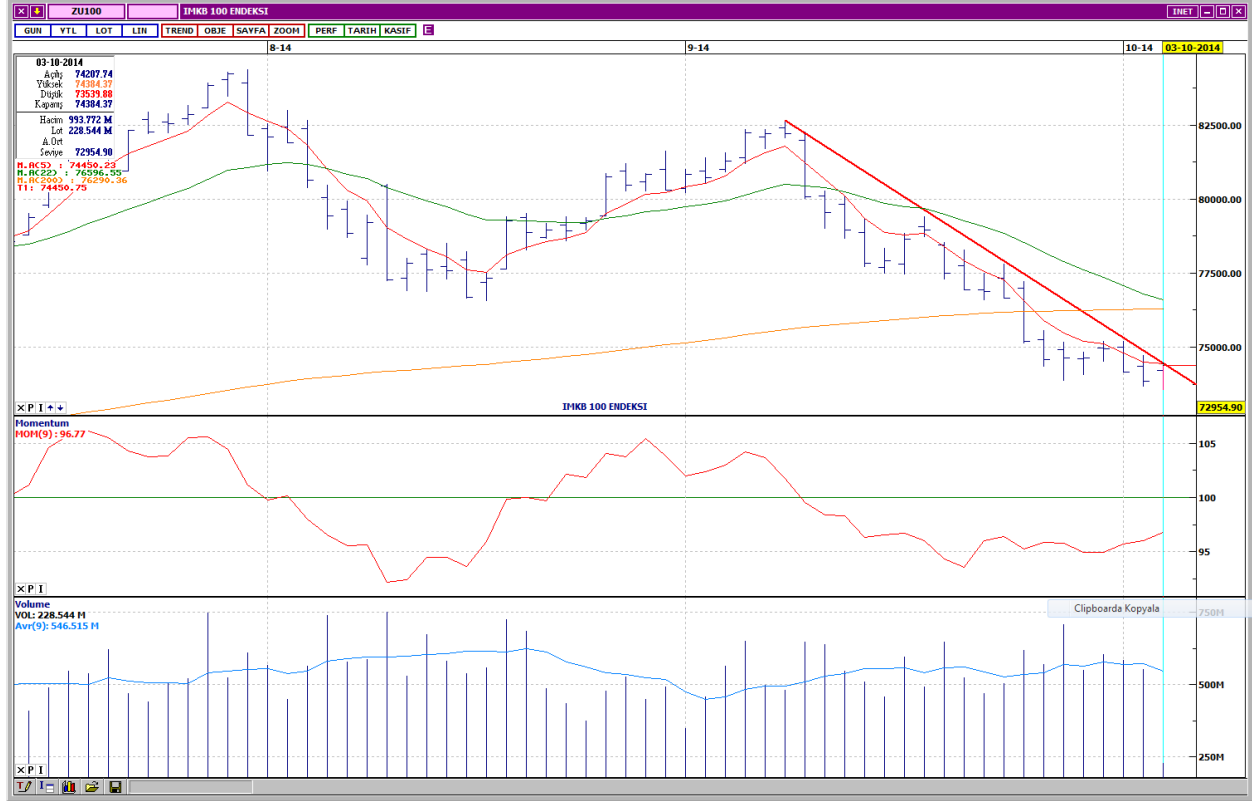
Bu Doküman HSBC Yatırım Menkul Değerler A.Ş. Araştırma Bölümü tarafından değil, HSBC Türkiye satış ekibi tarafından hazırlanmıştır. Bu dokümandaki tüm tavsiyeler hazırlayanın şahsi fikirlerine dayanmakta olup, araştırma bölümü de dahil olmak üzere HSBC Türkiye'nin diğer bölümleri tarafından ifade edilen görüşlerden farklı olabilir.

<b>PİYASA ÖZET VERİLERİ</b>	<b>3 Eki 2014</b>	<b>2 Eki 2014</b>	<b>DEĞİŞİM %</b>
BIST-100 Kapanış Değeri	74,384	73,857	0.71
BIST-100 Günlük İşlem Hacmi-(TL)	994,069,734	2,708,121,759	-63.29
100 Günlük Ortalama İşlem Hacmi (TL) BIST-100	3,041,381,103		-67.32
Piyasa Değeri - TÜM (\$m)	236,652	235,505	0.49
Halka Açık Piyasa Değeri - TÜM (\$m)	68,591	68,288	0.44
Yabancı Oranı (%)	63.09	63.12	-0.05

	<b>BIST 50 SENETLERİNDEN İŞLEM HACMI EN ÇOK ARTANLAR</b>							
	<b>Hacim TL</b>				<b>Fiyat</b>			
	100 Günlük Ortalama	03-Eki	02-Eki	Değişim	03-Eki	02-Eki	Değişim	AO ( 22 )
MGROS	19,528,980	84,082,540	23,753,670	254%	20.50	19.10	7.33%	18.58
YAZIC	3,739,472	7,904,320	3,885,425	103%	21.75	21.10	3.08%	21.22
BIZIM	9,047,667	5,339,814	3,039,567	76%	18.50	18.50	0.00%	18.70
GSDHO	9,393,620	3,501,063	3,469,651	1%	1.45	1.47	-1.36%	1.48

		Destek-1	Destek-2	Direnç-1	Direnç-2
<b>TRYUS</b>	<b>USD/TL</b>	2.2750	2.2650	2.2900	2.3000
<b>EURUS</b>	<b>Euro/Dolar</b>	1.2580	1.2550	1.2775	1.2825
<b>GLD</b>	<b>Altın Ons</b>	1,200	1,185	1,230	1,240

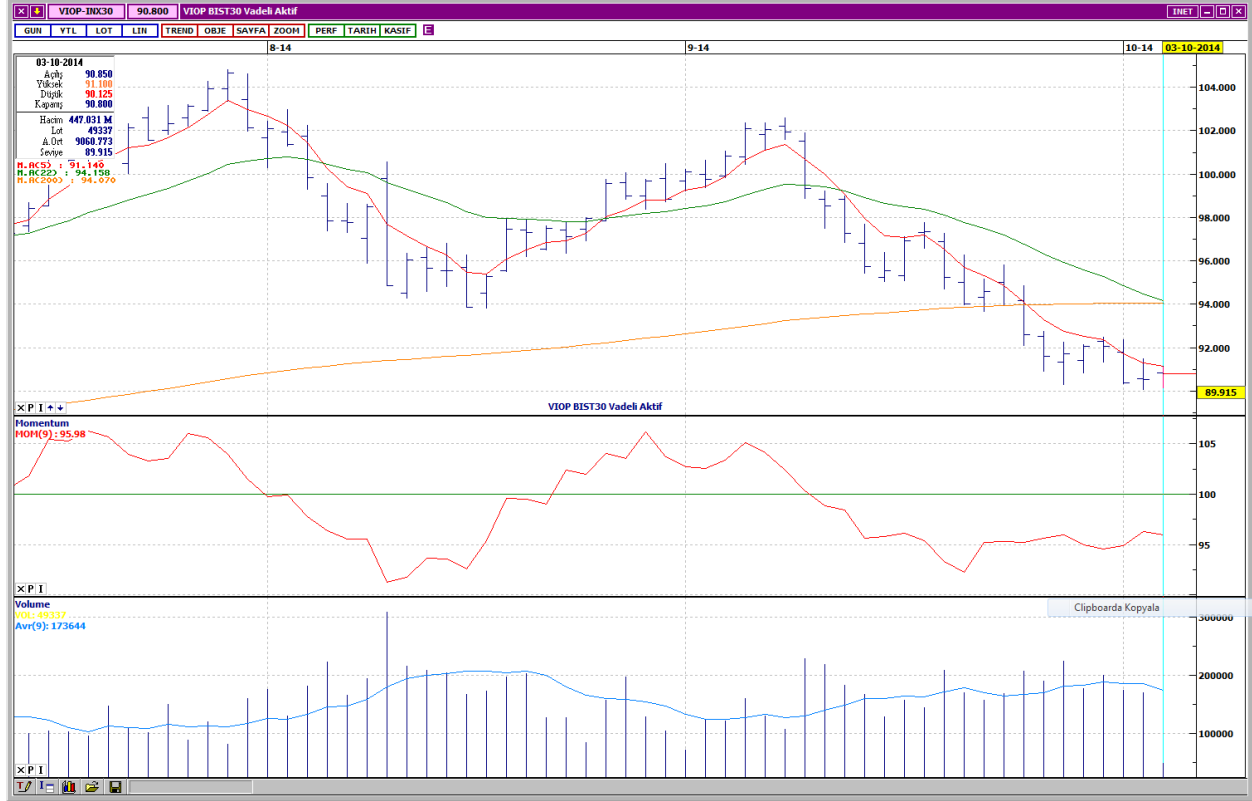
## BIST-100



BIST-100 endeksinin hacimsiz yarım gün sonunda kapanışının 74,384 puan ile alçalan trend seviyesinden gerçekleştiği görülmektedir. Kısa vadeli alçalan trend devam etmektedir. Göstergeler, biri diğerini teyit etmeyecek şekilde uzumsuzluk içerisindedirler. Kısa vadeli göstergelerden bir kısmı aşırı satış bölgesinde yönsüz dalgalanmaya devam ederken diğer bir kısmı aşırı satış bölgesinden dönüş ile olumludur. Momentum, yatay fiyat hareketini olumlu olarak yorumlamışken; MACD olumsuzdur. Endeksin, 200 günlük ortalamasının aşağısına indikten sonra yön bulmakta zorlandığı belirtilebilir. Haber akışına göre ya kısa vadeli alçalan trendin kırılarak fiyatların 200 günlük ortalama seviyesini tekrar test ettiği izlenecek yada göstergelerin, ortalamaların ve mevcut trendin işaret ettiği yönde değer kaybı hızlanacaktır. Dirençlerin trend seviyesi olan 74,000 ile yataydan gelen 74,650 ve 75,200 seviyelerinde gözlemlenmesi beklenebilir. Desteklerin, yataydan gelen 73,850 ile 73,400 ve 72,950 bölgelerinde takibi önerilebilir.

DESTEKLER	73,850	73,400	72,950
DİRENÇLER	74,000	74,650	75,200

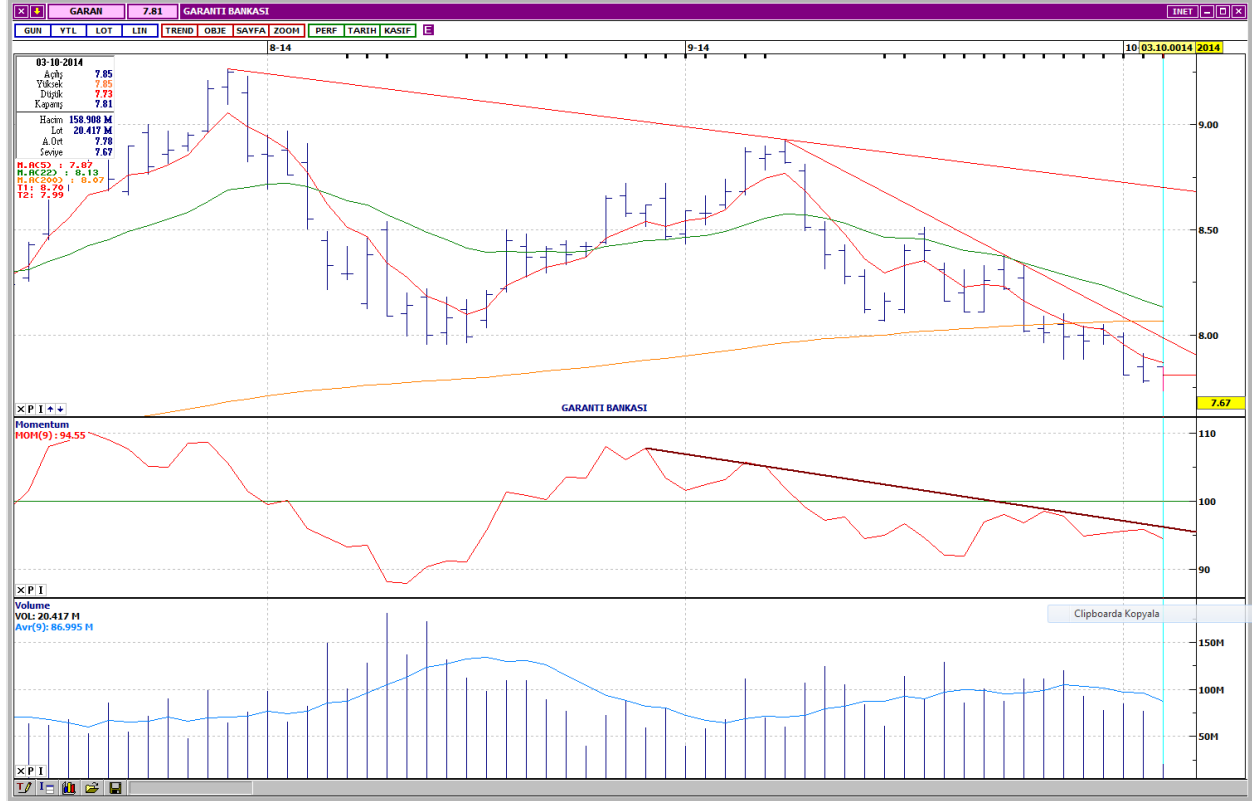
## VIOP-30



VIOP-30 vadeli işlem sözleşmesinin yarım günü, düşük işlem hacmi ve dar aralıkta geçirek 90,800 seviyesinde bulunan yatay direncinden kapattığı görülmektedir. Kısa vadeli göstergelerin aşırı satım bölgesinde dalgalanarak yön­süz olduğu söylenebilir. Uzun vadeli göstergeler olumsuz seyirlerine devam etmektedir. Yukarı yönlü hareketlenmelerde olası dirençlerin 91,150 ile 91,600 ve 92,000 seviyelerinde izlenmesi beklenebilir. Destek seviyeleri olarak yataydan gelen 90,250 ile 89,700 ve 88,350 takip edilebilir.

DESTEKLER	90,250	89,700	88,350
DİRENÇLER	91,150	91,600	92,000

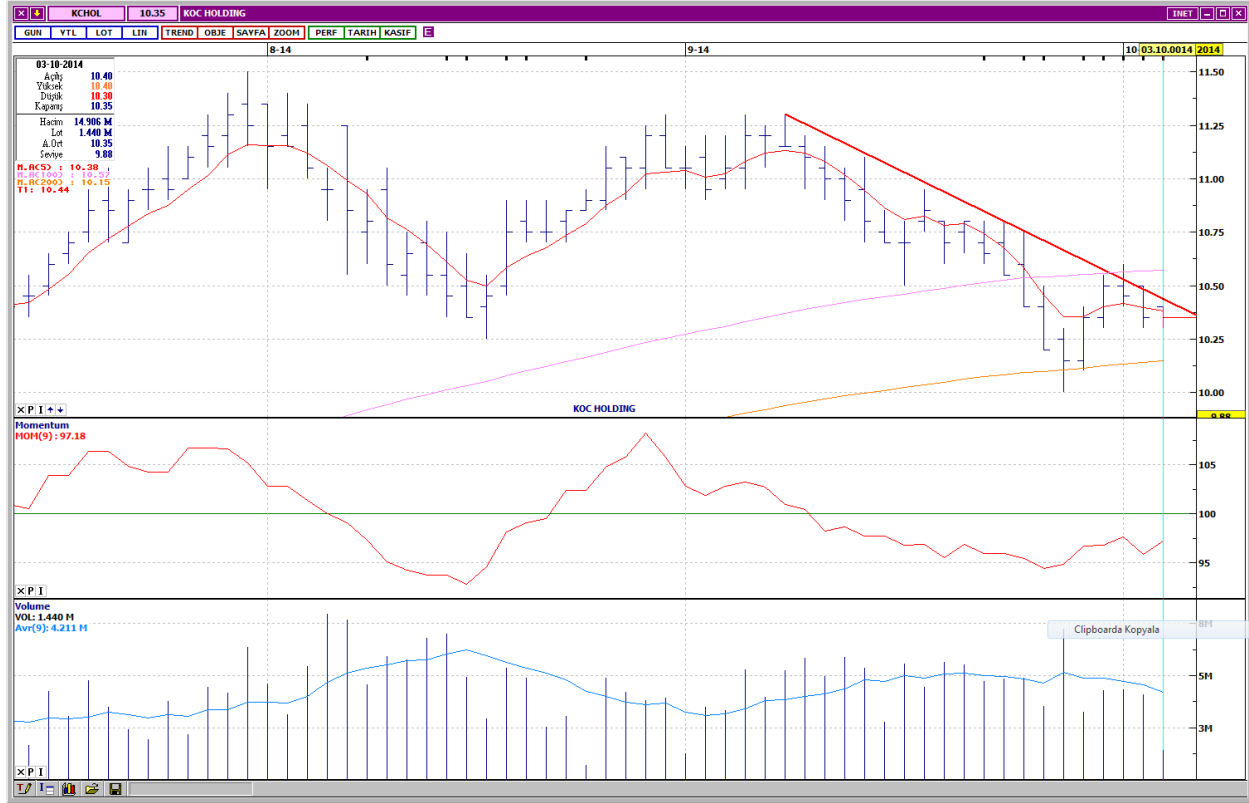
## GARANTİ BANKASI



GARAN son oniki işlem gününde bazı günler pozitif kapanış gerçekleşirse dahi 5 günlük ortalamasının üzerinde kapanış yapamamıştır. Eylül ayında dik açılış oluşturan alçalan trend devam etmektedir. İşlem hacimleri son bir hafta içerisinde ortalamaların aşağısında kalmıştır. Kısa vadeli göstergeler aşırı satım bölgesinde yada yakınlarında dalgalanmaktadır. Uzun vadeli göstergeler olumsuz seyrine devam etmektedir. Yukarı yönlü hareketlerde karşılaşılabilecek dirençler, yataydan gelen ve 5 günlük ortalamasının geçtiği 7,88 ile alçalan trend düzeyi 7,94 ve yataydan gelen 8,00 olarak tahmin edilebilir. Destek seviyeleri olarak yataydan gelen 7,78 ile 7,74 ve 7,70 izlenebilir. Kapanışı 7,81 dir.

DESTEKLER	7,78	7,74	7,70
DİRENÇLER	7,88	7,94	8,00

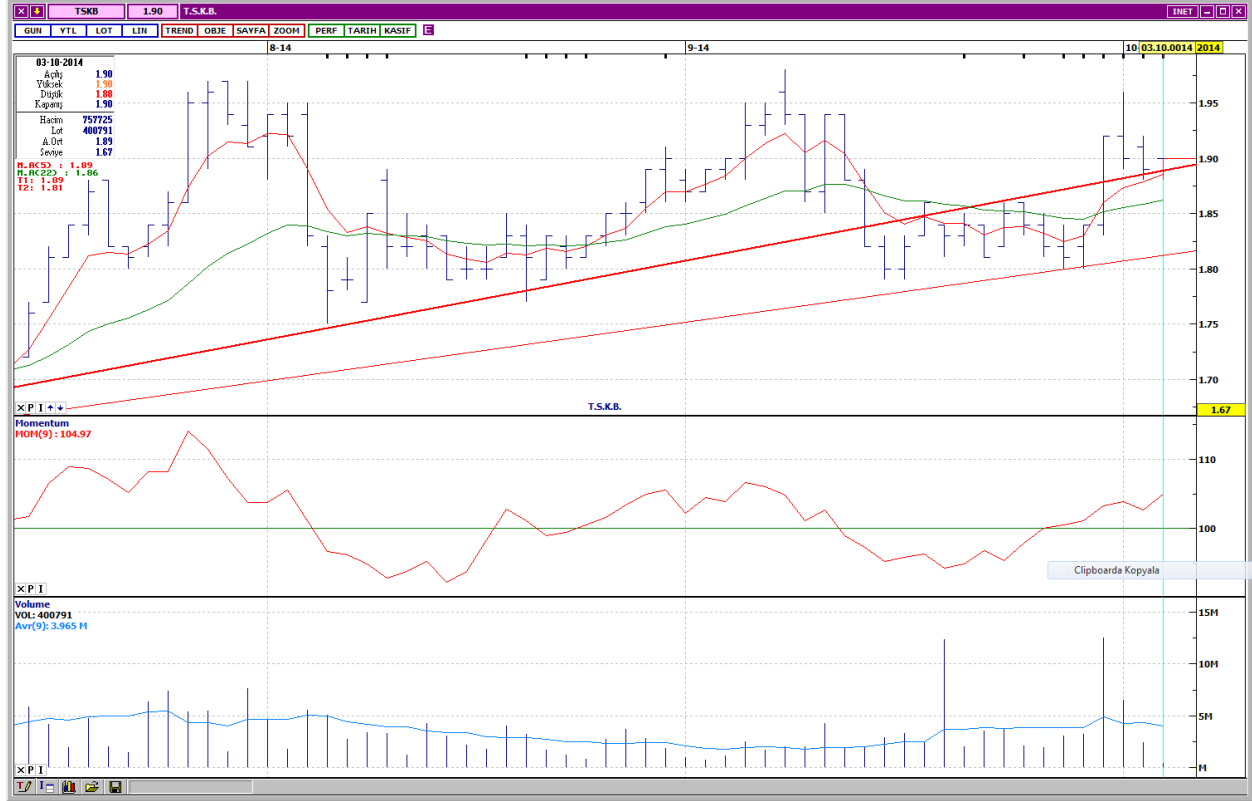
## KOÇ HOLDİNG



KCHOL bir çok BIST-100'endeksine dahil hisse senedinden farklı olarak 200 günlük ortalamasını test etmiş ve üzerinde kalmayı başarmıştır. Buna rağmen 100 günlük ortalamasının ve alçalan trendin hisse üzerinde baskı yarattığı söylenebilir. Kısa vadeli göstergeler orta bölgelerde kararsız seyir izlemektedirler. Uzun vadeli gösterge MACD sıfır seviyesinin aşağısında olumsuzluğunu koruyarak yatay seyretmektedir. Hissede geri çekilmelerde destek olarak yataydan gelen 10,30 ile 10,20 ve 200 günlük ortalama düzeyi olan 10,15 takip edilebilir. Dirençlerin, alçalan trend seviyesine denk gelen 10,40 ile yataydan gelen 10,50 ve 100 günlük ortalama düzeyi 10,55 bölgelerinde izlenmesi mümkündür. Kapanışı 10,35 tir.

DESTEKLER	10,30	10,20	10,15
DİRENÇLER	10,40	10,50	10,55

T.S.K.B.



TSKB Nisan ayından gelen orta vadeli yükselen trendin içerisinde dönmüştü. Bugün itibari ile kapanışı trend seviyesi üzerinde olan 1,90 düzeyinden gerçekleşmiştir. Kısa vadeli göstergeler aşırı alım bölgelerinden yada yakınından dönmektedir. Uzun vadeli gösterge MACD sıfır seviyesinden alım sinyali ile olumludur. Dirençlerin yataydan gelen 1,92 ile 1,94 ve 1,95 bölgesinde takibi beklenebilir. Destek seviyeleri olarak yükselen trendin geçtiği 1,89 ile 22 günlük ortalamanın bulunduğu ve yataydan gelen 1,86 ve düzeltilmiş yükselen trend seviyesi olan 1,82 belirtilebilir.

DESTEKLER	1,89	1,86	1,82
DİRENÇLER	1,92	1,94	1,95

## AK ENERJİ



AKENR de 200 günlük ortalama önemli bir destek seviyesi olarak uzun süre işlev görmesinin ardından kırılmıştı. Bu hafta içerisinde gelen hacimli alım ile fiyatın tekrar bu ortalamanın üzerine çıktığı ve orta vadeli alçalan trend direncine kadar yükselerek sert bir şekilde geri döndüğü görülmektedir. Bu görünüm teknik olarak olumsuz olup, düşüş trendinin devamı anlamına gelebilir. Kısa vadeli göstergeler aşırı alım bölgelerinden yada yakınlarından dönüş içerisindeyler. Uzun vadeli gösterge MACD sıfır seviyesinin altında olumlu olup ivme kaybetmektedir. Hissenin desteklerinin yataydan gelen 1,09 ile 1,07 ve 1,04 düzeylerinde izlenmesi beklenebilir. Dirençlerin yataydan gelen 1,13 ile 200 günlük ortalamanın geçtiği 1,14 ve alçalan trend seviyesi olan 1,16 takip edilebilir. Kapanış 1,10 olarak gerçekleşmiştir.

DESTEKLER	1,09	1,07	1,04
DİRENÇLER	1,13	1,14	1,16

---

## Yasal Çekinceler

---

Bu rapor HSBC Yatırım Menkul Değerler A.Ş. ("HSBC") tarafından sadece Türkiye'de yerleşik müşterilerini bilgilendirmek amacıyla düzenlenmiştir ve hisse senedi piyasası ve bazı hisse senetleri hakkında analizler içermektedir.

HSBC Yatırım Menkul Değerler A.Ş. ("HSBC") satış bölümü, işbu raporda bahsedilen ürünlere ilişkin pazarlama faaliyetlerinde bulunabilir. Bu çerçevede, bu raporda yer alan konular tarafsız ya da bağımsız bir açıklama olarak değerlendirilmemelidir. Aynı zamanda bu doküman ilgili düzenleyici kurumların belirlediği kurallar çerçevesinde araştırma raporu olarak da düşünülmemelidir.

Burada yer alan yatırım bilgi, yorum ve tavsiyeleri yatırım danışmanlığı kapsamında değildir. Yatırım danışmanlığı hizmeti; aracı kurumlar, portföy yönetim şirketleri, mevduat kabul etmeyen bankalar ile müşteri arasında imzalanacak yatırım danışmanlığı sözleşmesi çerçevesinde sunulmaktadır. Burada yer alan yorum ve tavsiyeler, yorum ve tavsiyede bulunanların kişisel görüşlerine dayanmaktadır. Bu görüşler mali durumunuz ile risk ve getiri tercihlerinize uygun olmayabilir. Bu nedenle, sadece burada yer alan bilgilere dayanılarak yatırım kararı verilmesi beklentilerinize uygun sonuçlar doğurmayabilir.

Bu rapor ABD, İngiltere veya Japonya'da yayımlanamaz veya dağıtılamaz.

HSBC bu raporda yer alan menkul kıymetler, finansal enstrümanlar veya benzeri bir yatırım enstrümanının kendi adına ve hesabına ticari amaçla alım/satımını yapabilir; son 36 ay içerisinde bu enstrümanları satın almayı taahhüt etmiş olabilir; veya yöneticiler ile çalışanlarla birlikte alış ya da satış yönünde bir pozisyon almış bulunabilir. Bu raporda yer alan menkul kıymetler veya finansal enstrümanların tamamı veya bir kısmının alım/satımından doğan komisyon veya masraflar HSBC tarafından veya onun adına görevli şahıslar tarafından alınabilir.

HSBC bu raporu, güvenilir olduğunu düşündüğü fakat bağımsız olarak doğrulanmamış kaynaklardan alınan bilgilere dayandırmaktadır. İfade edilen fikirler ve tahminler istendiği anda bildirim yapılmaksızın değiştirilebilir. Sunulan göstergesel alım/satım bilgilerinin gerçekte HSBC'nin alım/satım yaptığı/yapabileceği alım/satım bilgileri olarak yorumlanmamalıdır. Sunulan tüm tablo ve grafikler halka açık kaynaklardan ya da kurumumuzca hazırlanmış tablolardan alınmıştır. Bu raporda yer alan rakamlar geçmiş performansla ya da modellenmiş geçmiş performansla ilişkili olabilir. Geçmiş performans gelecek performansın güvenilir bir göstergesi değildir.

Bu raporun tamamen veya kısmen çoğaltılması ya da içeriğinin HSBC'nin önceden izni olmaksızın ifşa edilmesi kesinlikle yasaktır. Bu rapor, dağıtımının hukuka ve ilgili mevzuata aykırı olan herhangi bir ülkedeki herhangi bir kişi veya kuruma dağıtılmak ya da bunlar tarafından kullanılmak amacıyla oluşturulmamıştır.

Bu rapordaki bilgiler gönderilen kişiye özeldir ve bu dokümanda atıfta bulunan ürünler, yatırımlar ve işlemlerle ilgili bağımsız bir değerlendirmede bulunmak ya da araştırma yapmak tamamen kullanıcının sorumluluğunda olup, bu dokümandaki herhangi bir bilginin yatırım tavsiyesi teşkil ettiği düşünülmemelidir. HSBC size yasal, vergiyile ilgili ya da diğer uzman tavsiyeler sağlamaktan sorumlu değildir.

HSBC ya da herhangi bir HSBC görevlisi, yöneticisi, çalışanı ya da acentesi işbu raporun tamamen ya da kısmen kullanılmasından doğan herhangi bir kayıp ya da zararla ilgili yükümlülük kabul etmez.

Bu rapor veya ürünler hakkında daha detaylı bilgi almak isterseniz ilgili HSBC personeli ile görüşünüz."

Raporda yer alan grafik ve veriler, DirectFN'e ait EuroLine programından sağlanmaktadır.

### HSBC YATIRIM MENKUL DEĞERLER A.Ş.

Sicil No : İstanbul Ticaret Sicil Müdürlüğü - 359071-306653

Ticaret Ünvanı : HSBC YATIRIM MENKUL DEĞERLER A.Ş.

Şirket Merkezi : Esentepe Mah. Büyükdere Cad. No:128 Şişli 34394 İst.

Sicile kayıtlı olduğu yer : Esentepe Mah. Büyükdere Cad. No:128 Şişli 34394 İst. - İstanbul Ticaret Sicil Md.

Web Adresi : www.hsbcyatirim.com.tr

İrtibat Bilgileri : tel : 0212 -376 46 00

fax: 0212-3362472

---



**HSBC Yatırım**

Teoman Aker. Müdür

[teomanaker@hsbc.com.tr](mailto:teomanaker@hsbc.com.tr)

---