

TEKNİK ANALİZ BÜLTENİ

Bu Doküman HSBC Yatırım Menkul Değerler A.Ş. Araştırma Bölümü tarafından değil, HSBC Türkiye satış ekibi tarafından hazırlanmıştır. Bu dokümandaki tüm tavsiyeler hazırlayanın şahsi fikirlerine dayanmakta olup, araştırma bölümü de dahil olmak üzere HSBC Türkiye'nin diğer bölümleri tarafından ifade edilen görüşlerden farklı olabilir.

PIYASA ÖZET VERİLERİ	8 Nis 2014	7 Nis 2014	DEĞİŞİM %
BIST-100 Kapanış Değeri	73.946	72.489	2,01
BIST-100 Günlük İşlem Hacmi-(TL)	3.452.084.968	2.882.572.313	19,76
100 Günlük Ortalama İşlem Hacmi (TL) BIST-100	2.823.877.906		22,25
Piyasa Değeri - TÜM (\$m)	252.806	245.571	2,95
Halka Açık Piyasa Değeri - TÜM (\$m)	73.856	71.640	3,09
Yabancı Oranı (%)	63,54	63,48	0,09

BIST 50 SENETLERİNDEN İŞLEM HACMİ EN ÇOK ARTANLAR								
	Hacim TL				Fiyat			
	100 Günlük Ortalama	08.Nis	07.Nis	Değişim	08.Nis	07.Nis	Değişim	AO (22)
DYHOL	3.512.300	8.816.370	1.166.748	656%	0,51	0,51	0,00%	0,50
OTKAR	9.658.111	26.511.610	7.555.628	251%	53,85	52,85	1,89%	50,43
KOZAA	25.421.120	39.988.770	15.630.490	156%	2,4	2,38	0,84%	2,28
KOZAL	31.982.800	52.757.220	21.411.730	146%	20,6	19,5	5,64%	18,39
TOASO	13.847.840	17.701.450	8.016.380	121%	12,3	12,6	-2,38%	11,52

		Destek-1	Destek-2	Direnç-1	Direnç-2
TRYUS	USD/TL	2,0850	2,0720	2,1180	2,1250
EURUS	Euro/Dolar	1,3740	1,3695	1,3800	1,3850
GLD	Altın Ons	1.300	1.290	1.325	1.335

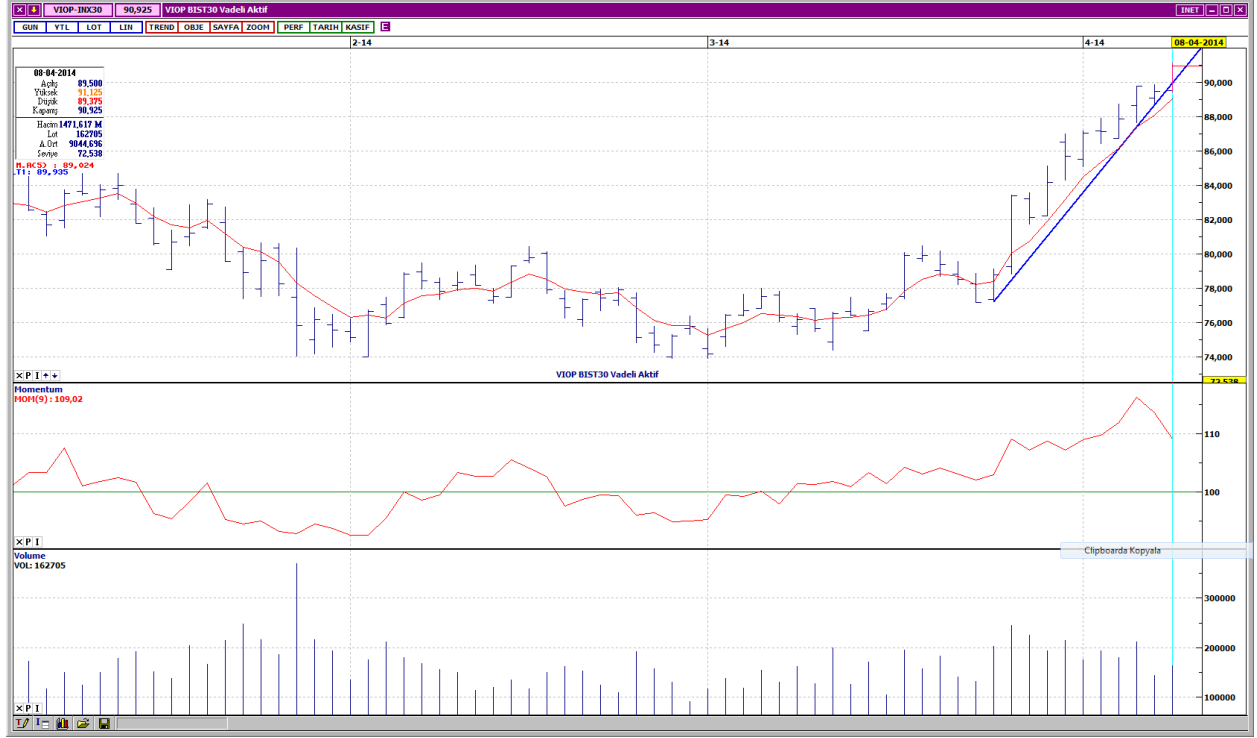
BIST-100



Güne alımlarla başlayan ve bu eğilimini devam ettiren BIST- 100, günü, 1,457 puan yükselişle, 73,946 seviyesinden kapatmıştır. Yukarı yönlü hareket sonucunda kısa vadeli göstergeler olumlu bir görünüm kazanırken, orta vadeli göstergelerden MACD olumlu, momentum ise zayıflamaya devam etmektedir. İşlem hacmi bir miktar artış göstermiştir. Bütün vadelerde ağırlıklı ortalamaların üzerindeki hareket devam etmektedir. Dirençler orta vadeli yatay seviyeden gelen 74,400 ve 75,000 seviyelerindedir. Olası geri çekilmelerde ilk destek 73,350, bir sonraki destek ise 72,700'dür.

DESTEKLER	73,350	72,700	72,200
DİRENÇLER	74,400	75,000	75,700

VIOP- 30



Yükselen trend üzerindeki hareket devam etmektedir. Kısa vadeli göstergeler yukarı yönlü hareketle beraber toparlanma sinyalleri verirken, orta vadeli göstergelerden momentum halen olumsuz bir görünümde. İşlem gören kontrat sayısı bir miktar artış göstermiştir. Kısa, orta ve uzun vadeli ağırlıklı ortalamalarının üzerinde işlem görmektedir. Dirençler orta vadeli yatay seviyeden gelen 92,000 ve 92,800'dedir. Aşağı yönlü hareketlerde ilk destek 90,000, bir sonraki destek ise 5 günlük ağırlıklı ortalama seviyesi olan 89,000'dedir. Kapanış değeri 90,925'dir.

DESTEKLER	90,000	89,000	88,400
DİRENÇLER	92,000	92,800	93,600

HALKBANK



Kısa vadeli yükselen trend ivme kazanarak devam etmektedir. Kısa vadeli göstergeler olumlu bir görünümündedir. Orta vadeli göstergelerden MACD aşırı alım bölgelerinde olumlu görünümünü devam ettirirken, momentum göstergesindeki zayıflama dikkat çekmektedir. İşlem hacmi oldukça düşük seviyelere gerilemiştir. Kısa, orta ve uzun vadeli ağırlıklı ortalamalarının üzerinde işlem görmektedir. Dirençler orta vadeli yatay seviyeden gelen 14,50 ve 14,80'dedir. Aşağı yönlü hareketlerde yükselen trend desteği 14,10, bir sonraki destek ise 13,90'dır. Kapanış fiyatı 14,20'dir.

DESTEKLER	14,10	13,90	13,70
DİRENÇLER	14,50	14,80	15,05

EMLAK KONUT GMYO



Uzun vadeli alçalan trend işlem hacmi desteği ile kırıldıktan sonra, yukarı yönlü hareket hız kazanmıştır. Kısa vadeli göstergeler genellikle olumsuz, orta vadeli göstergeler ise karışık bir görünümündedir. Geçen hafta içinde yüksek seviyelere çıkan işlem hacmi, oldukça düşük seviyelere gerilemiştir. Bütün vadelerde ağırlıklı ortalamalarının üzerinde işlem görmektedir. Dirençler 2,66 ve 2,69 seviyelerindedir. Kısa vadeli 5 günlük ağırlıklı ortalama seviyesi olan 2,60, ilk destektir. Bir sonraki destek ise 2,55'dedir. Kapanış fiyatı 2,65'dir.

DESTEKLER	2,60	2,55	2,52
DİRENÇLER	2,66	2,69	2,72

BORUSAN YATIRIM



Kısa vadeli yükselen trend ivme kazanmış ve fiyatlar trend çizgisinden oldukça dik bir açıyla uzaklaşmıştır. Aşırı alım bölgelerine yaklaşan kısa ve orta vadeli göstergeler olumlu görünümünü devam ettirmektedir. Geçen Cuma günü artış eğilimi gösteren işlem hacminin bu seyri devam ederek, oldukça yüksek seviyelere çıkmıştır. Uzun vadeli ağırlıklı ortalamalarını da yukarı yönde kesen BRYAT, bütün vadelerde ağırlıklı ortalamalarının üzerindedir. İlk direnç önemini koruyan 13,55- 13,60 seviyelerindedir. Sonraki direnç ise 13,80'dir. Aşağı yönlü hareketlerde destekler 13,20 ve 13,00 seviyelerindedir. Kapanış fiyatı 13,40'dır.

DESTEKLER	13,20	13,00	12,70
DİRENÇLER	13,55	13,80	14,00

BİZİM TOPTAN SATIŞ MAĞAZALARI



Kısa vadeli yükselen trend desteğinde kapatmıştır. Kısa vadeli göstergeler olumsuz, orta vadeli göstergeler ise karışık bir görünümündedir. Geçtiğimiz haftalarda oldukça düşük seviyelere gerileyen işlem hacmi, son günlerde bir miktar yükseliş göstermiştir. Kısa ve orta vadeli ağırlıklı ortalamalarını yukarı yönde kesen BİZİM, uzun vadeli ağırlıklı ortalamaları seviyesinde işlem görmektedir. İlk destek 5 günlük ağırlıklı ortalama seviyesi olan 21,75'dir. Bir sonraki destek ise 21,50'dir. Yukarı yönlü hareketlerde, 22,30 seviyesi ilk dirençtir. 200 günlük ağırlıklı ortalamanın geçtiği 22,55 ise bir sonraki dirençtir. Kapanış fiyatı 22,00'dir.

DESTEKLER	21,75	21,50	21,25
DİRENÇLER	22,30	22,55	22,75

ALTIN- ONS



Orta vadeli yükselen trend kırıldıktan sonra başlayan değer kaybı sona ermiş ve taban oluşumu sonrasında yukarı yönlü tepki hareketi başlamıştır. Kısa ve orta vadeli göstergeler diplerden yukarı yönde dönerek olumlu bir görünümde dir. Uzun vadeli ağırlıklı ortalamaları seviyesinde tutunmayı başaran ons altın, kısa ve orta vadeli ağırlıklı ortalamaları civarında fiyatlanmaktadır. Kısa vadeli önemli bir direnç olan 1,325 seviyesi üzerinde 1,335 direnci bulunmaktadır. Kısa vadeli olumlu görünümün devam etmesi için 1,300- 1,290 destek bölgesi üzerinde kalması gereken ons altında bir sonraki destek 1,275'dir. Son işlem değeri 1,311'dir.

DESTEKLER	1,300	1,290	1,275
DİRENÇLER	1,325	1,335	1,345

Yasal Çekinceler

Bu rapor HSBC Yatırım Menkul Değerler A.Ş.("HSBC") tarafından sadece Türkiye'de yerleşik müşterilerini bilgilendirmek amacıyla düzenlenmiştir ve hisse senedi piyasası ve bazı hisse senetleri hakkında analizler içermektedir.

HSBC Yatırım Menkul Değerler A.Ş. ("HSBC") satış bölümü, işbu raporda bahsedilen ürünlere ilişkin pazarlama faaliyetlerinde bulunabilir. Bu çerçevede, bu raporda yer alan konular tarafsız ya da bağımsız bir açıklama olarak değerlendirilmemelidir. Aynı zamanda bu doküman ilgili düzenleyici kurumların belirlediği kurallar çerçevesinde araştırma raporu olarak da düşünülmemelidir.

Burada yer alan yatırım bilgi, yorum ve tavsiyeleri yatırım danışmanlığı kapsamında değildir. Yatırım danışmanlığı hizmeti; aracı kurumlar, portföy yönetim şirketleri, mevduat kabul etmeyen bankalar ile müşteri arasında imzalanacak yatırım danışmanlığı sözleşmesi çerçevesinde sunulmaktadır. Burada yer alan yorum ve tavsiyeler, yorum ve tavsiyede bulunanların kişisel görüşlerine dayanmaktadır. Bu görüşler mali durumunuz ile risk ve getiri tercihlerinize uygun olmayabilir. Bu nedenle, sadece burada yer alan bilgilere dayanılarak yatırım kararı verilmesi beklentilerinize uygun sonuçlar doğurmayabilir.

Bu rapor ABD, İngiltere veya Japonya'da yayımlanamaz veya dağıtılamaz.

HSBC bu raporda yer alan menkul kıymetler, finansal enstrümanlar veya benzeri bir yatırım enstrümanının kendi adına ve hesabına ticari amaçla alım/satımını yapabilir; son 36 ay içerisinde bu enstrümanları satın almayı taahhüt etmiş olabilir; veya yöneticiler ile çalışanlarla birlikte alış ya da satış yönünde bir pozisyon almış bulunabilir. Bu raporda yer alan menkul kıymetler veya finansal enstrümanların tamamı veya bir kısmının alım/satımından doğan komisyon veya masraflar HSBC tarafından veya onun adına görevli şahıslar tarafından alınabilir.

HSBC bu raporu, güvenilir olduğunu düşündüğü fakat bağımsız olarak doğrulanmamış kaynaklardan alınan bilgilere dayandırmaktadır. İfade edilen fikirler ve tahminler istendiği anda bildirim yapılmaksızın değiştirilebilir. Sunulan göstergesel alım/satım bilgilerinin gerçekte HSBC'nin alım/satım yaptığı/yapabileceği alım/satım bilgileri olarak yorumlanmamalıdır. Sunulan tüm tablo ve grafikler halka açık kaynaklardan ya da kurumumuzca hazırlanmış tablolardan alınmıştır. Bu raporda yer alan rakamlar geçmiş performansla ya da modellenmiş geçmiş performansla ilişkili olabilir. Geçmiş performans gelecek performansın güvenilir bir göstergesi değildir.

Bu raporun tamamen veya kısmen çoğaltılması ya da içeriğinin HSBC'nin önceden izni olmaksızın ifşa edilmesi kesinlikle yasaktır. Bu rapor, dağıtımının hukuka ve ilgili mevzuata aykırı olan herhangi bir ülkedeki herhangi bir kişi veya kuruma dağıtılmak ya da bunlar tarafından kullanılmak amacıyla oluşturulmamıştır.

Bu rapordaki bilgiler gönderilen kişiye özeldir ve bu dokümanda atıfta bulunan ürünler, yatırımlar ve işlemlerle ilgili bağımsız bir değerlendirmede bulunmak ya da araştırma yapmak tamamen kullanıcının sorumluluğunda olup, bu dokümandaki herhangi bir bilginin yatırım tavsiyesi teşkil ettiği düşünülmemelidir. HSBC size yasal, vergiyle ilgili ya da diğer uzman tavsiyeler sağlamaktan sorumlu değildir.

HSBC ya da herhangi bir HSBC görevlisi, yöneticisi, çalışanı ya da acentesi işbu raporun tamamen ya da kısmen kullanılmasından doğan herhangi bir kayıp ya da zararlar ilgili yükümlülük kabul etmez.

Bu rapor veya ürünler hakkında daha detaylı bilgi almak isterseniz ilgili HSBC personeli ile görüşünüz."

Raporda yer alan grafik ve veriler, DirectFN'e ait EuroLine programından sağlanmaktadır.

HSBC YATIRIM MENKUL DEĞERLER A.Ş.(TR)

Sicil No : İstanbul Ticaret Sicil Müdürlüğü - 359071-306653
Ticaret Ünvanı : HSBC YATIRIM MENKUL DEĞERLER A.Ş.
Şirket Merkezi : Esentepe Mah. Büyükdere Cad. No:128 Şişli 34394 İst.
Sicile kayıtlı olduğu yer : Esentepe Mah. Büyükdere Cad. No:128 Şişli 34394 İst. - İstanbul Ticaret Sicil Md.
Web Adresi : www.hsbcyatirim.com.tr
İrtibat Bilgileri : tel : 0212 -376 46 00
fax: 0212-3362472

HSBC Yatırım

Sertaç Batur. Müdür Yardımcısı

sertacbatur@hsbc.com.tr

Telefon: 212 376 46 00 Faks: 212 376 49 13
<http://www.hsbc.com.tr/tr/yatirim/>
