

TEKNİK ANALİZ BÜLTENİ

Bu Doküman HSBC Yatırım Menkul Değerler A.Ş. Araştırma Bölümü tarafından değil, HSBC Türkiye satış ekibi tarafından hazırlanmıştır. Bu dokümandaki tüm tavsiyeler hazırlayanın şahsi fikirlerine dayanmakta olup, araştırma bölümü de dahil olmak üzere HSBC Türkiye'nin diğer bölümleri tarafından ifade edilen görüşlerden farklı olabilir.

PIYASA ÖZET VERİLERİ	8 May 2014	7 May 2014	DEĞİŞİM %
BIST-100 Kapanış Değeri	75.781	74.967	1,09
BIST-100 Günlük İşlem Hacmi-(TL)	3.909.460.891	2.959.599.042	32,09
100 Günlük Ortalama İşlem Hacmi (TL) BIST-100	2.924.090.457		33,70
Piyasa Değeri - TÜM (\$m)	262.866	258.397	1,73
Halka Açık Piyasa Değeri - TÜM (\$m)	76.671	75.236	1,91
Yabancı Oranı (%)	63,77	63,81	-0,06

BIST 50 SENETLERİNDEN İŞLEM HACMİ EN ÇOK ARTANLAR								
	Hacim TL				Fiyat			
	100 Günlük Ortalama	08.May	07.May	Değişim	08.May	07.May	Değişim	AO (22)
PETKM	26.826.100	87.730.120	17.142.740	412%	3,06	3,02	1,32%	2,91
ECILC	2.229.760	4.990.914	1.440.146	247%	2,24	2,22	0,90%	2,22
GOLTS	10.651.656	32.656.760	10.874.440	200%	58,95	56,35	4,61%	54,91
DOAS	17.051.520	16.361.750	7.569.162	116%	8,75	8,55	2,34%	8,16
PRKME	7.903.120	21.333.780	10.337.040	106%	4,22	4,13	2,18%	4,01

		Destek-1	Destek-2	Direnç-1	Direnç-2
TRYUS	USD/TL	2,0728	2,0610	2,1150	2,1260
EURUS	Euro/Dolar	1,3800	1,3775	1,3900	1,3950
GLD	Altın Ons	1.285	1.275	1.315	1.328

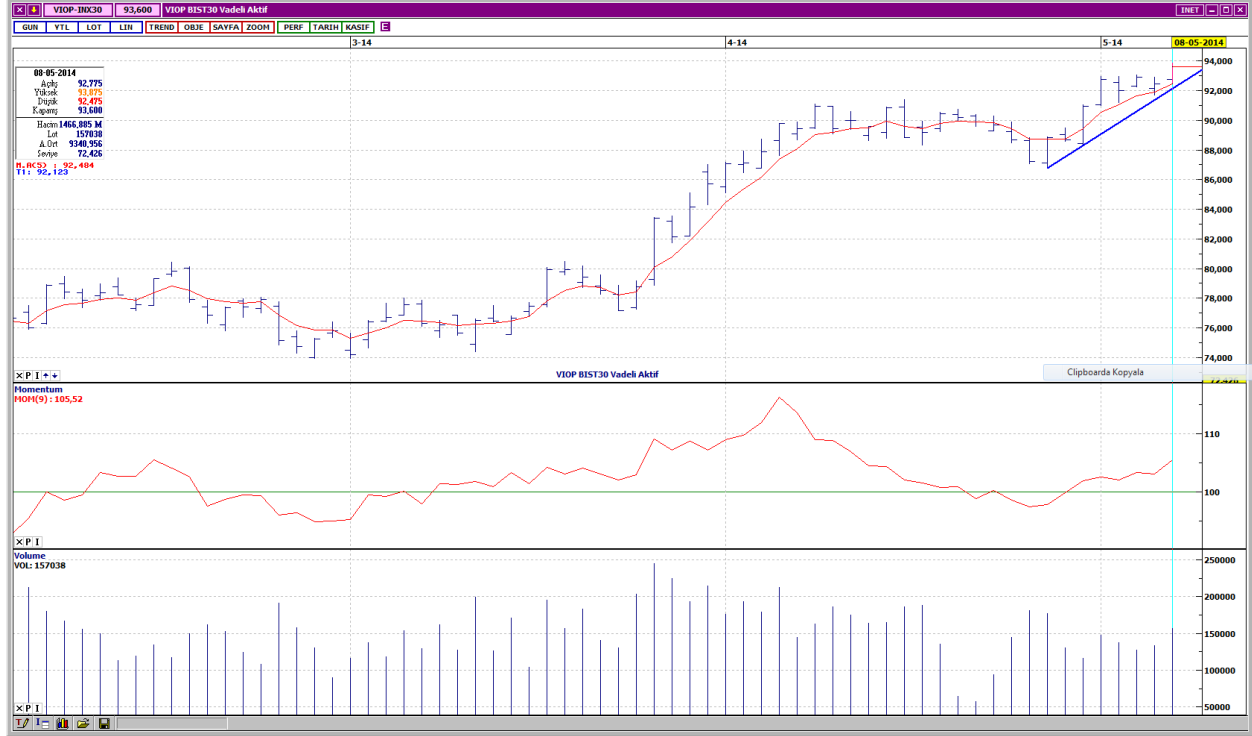
BIST-100



İlk seans alış ağırlıklı, ikinci seans ise dalgalı bir seyir izleyen BIST- 100, günü, 814 puan yukarıdan, 75,781 seviyesinden kapatmıştır. Kısa vadeli yükselen trend üzerindeki hareket devam etmektedir. Kısa ve orta vadeli göstergeler olumlu bir görünümde. İşlem hacmi, artış göstererek yüksek seviyelere çıkmıştır. Kısa, orta ve uzun vadeli ağırlıklı ortalamalarının üzerinde değerlendirilmektedir. Dirençler 76,200 ve 77,000 seviyelerindedir. Olası geri çekilmelerde ilk destek 75,400, bir sonraki destek ise 5 günlük ağırlıklı ortalama seviyesi olan 75,000'dedir.

DESTEKLER	75,400	75,000	74,400
DİRENÇLER	76,200	77,000	77,700

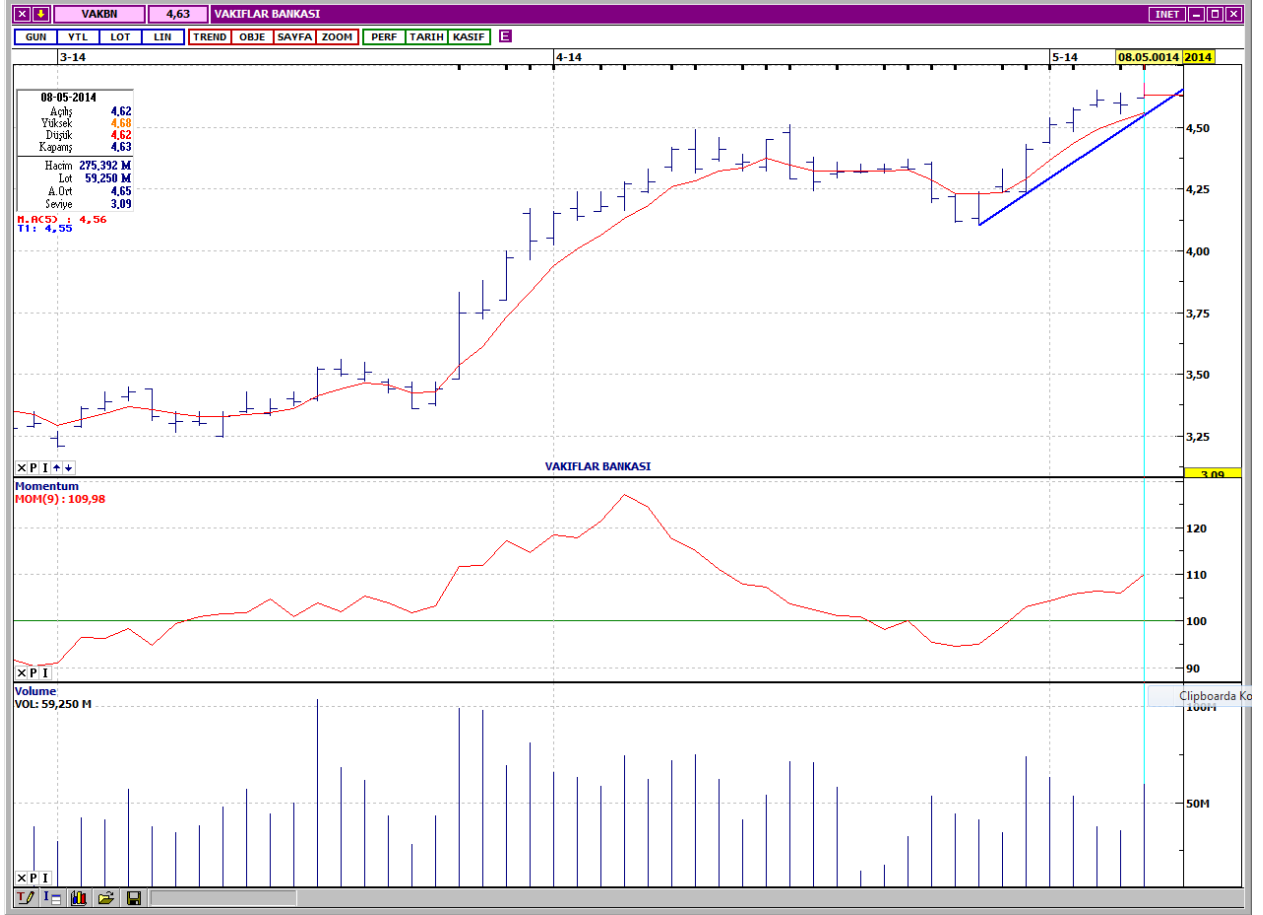
VIOP- 30



Kısa vadeli yükselen trend devam etmektedir. Kısa ve orta vadeli göstergeler olumlu bir görünümündedir. İşlem gören kontrat sayısı, artış eğilimine devam etmiştir. Bütün vadelere ağırlıklı ortalamalarının üzerinde işlem görmektedir. Dirençler uzun vadeli yatay seviyeden gelen 94,300 ve 95,000'dedir. Aşağı yönlü hareketlerde yükselen trend desteği 92,875'dir. Sonraki destek ise 92,100 seviyesindedir. Kapanış değeri 93,600'dür.

DESTEKLER	92,875	92,100	91,600
DİRENÇLER	94,300	95,000	95,750

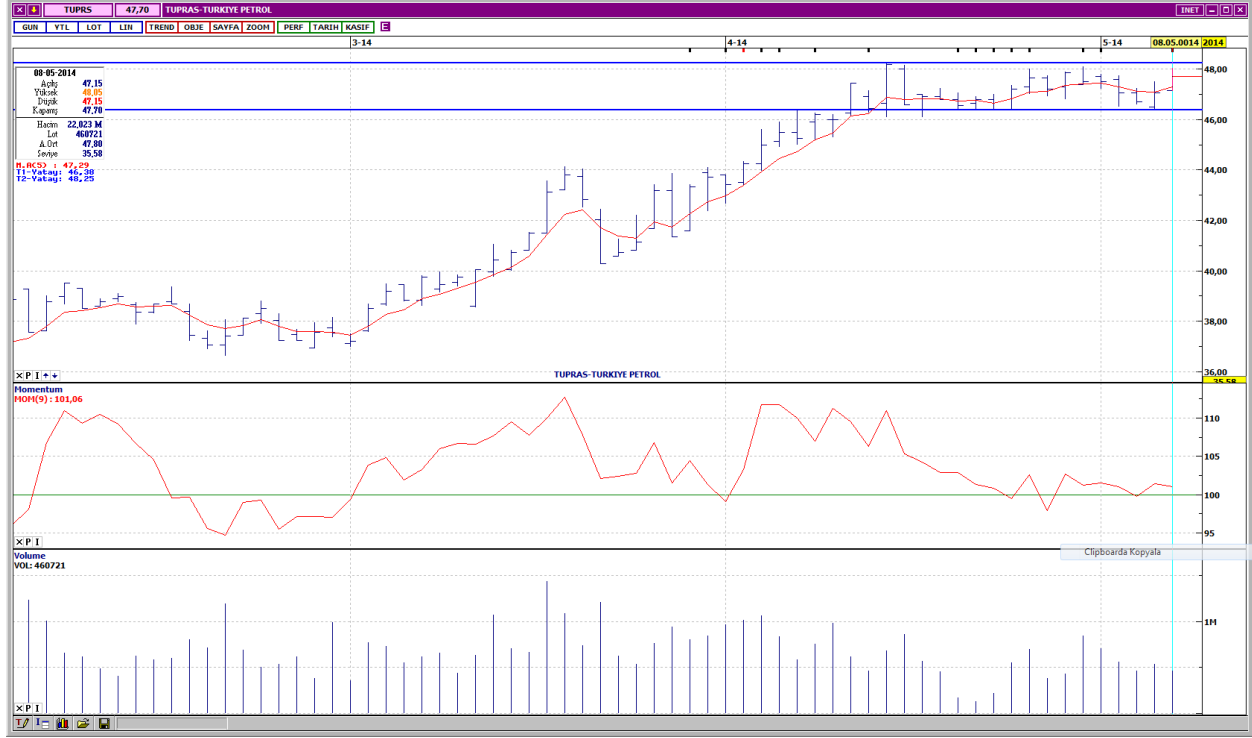
VAKIFLAR BANKASI



Kısa vadeli yükselen trend devam etmektedir. Kısa vadeli göstergeler genellikle olumlu görünümünü korurken, orta vadeli göstergeler de olumludur. İşlem hacmi, önceki iki güne göre dikkat çekici bir artış göstermiştir. Kısa, orta ve uzun vadeli ağırlıklı ortalamalarının üzerinde işlem görmektedir. Yükselen trend desteği 4,61, bir sonraki destek ise 4,54 seviyesindedir. Yukarı yönlü hareketlerde ilk direnç 4,72, bir sonraki direnç ise 4,80'dir. Kapanış fiyatı 4,63'dür.

DESTEKLER	4,61	4,54	4,48
DİRENÇLER	4,72	4,80	4,86

TÜPRAŞ



Son bir aydır yatay bant içinde hareket etmektedir. Kısa vadeli göstergeler olumlu, orta vadeli göstergeler ise olumsuz bir görünümde. İşlem hacmi, azalış eğilimi içindedir. Bütün vadelerde ağırlıklı ortalamalarının üzerinde fiyatlanmaktadır. Yatay kanalın üst bant seviyesi olan 48,25 ilk dirençtir. Sonraki direnç ise 48,75 seviyesindedir. Aşağı yönlü hareketlerde destekler 47,30 ve 46,90'dadır. Kapanış fiyatı 47,70'dir.

DESTEKLER	47,30	46,90	46,35
DİRENÇLER	48,25	48,75	49,15

ŞİŞE CAM



Kısa vadeli yükselen trend devam etmektedir. Kısa ve orta vadeli göstergeler olumlu bir görünümündedir. İşlem hacmi düşük seviyelere gerilemiştir. Kısa, orta ve uzun vadeli ağırlıklı ortalamalarının üzerinde işlem görmektedir. Kısa vadeli yatay seviyeden gelen 2,71 direnci üzerinde, orta vadeli yatay seviyeden gelen 2,74 direnci bulunmaktadır. Yükselen trend desteği 2,65 olan SISE’de bir sonraki destek 2,61’dir. Kapanış fiyatı 2,70’dir.

DESTEKLER	2,65	2,61	2,56
DİRENÇLER	2,71	2,74	2,79

ALARKO HOLDİNG



Kısa vadeli yükselen trend ivme kazanmıştır. Kısa ve orta vadeli göstergeler genellikle olumlu bir görünümündedir. İşlem hacmi, son günlerde dikkat çekici bir artış ile yüksek seviyelere çıkmıştır. Kısa, orta ve uzun vadeli ağırlıklı ortalamalarının üzerinde işlem görmektedir. İlk destek 5,06, yükselen trend desteği ise 4,98'dedir. Yukarı yönlü hareketlerde orta vadeli yatay seviyeden gelen dirençler 5,14 ve 5,22'dedir. Kapanış fiyatı 5,08'dir.

DESTEKLER	5,06	4,98	4,90
DİRENÇLER	5,14	5,22	5,32

KARDEMİR D



Orta vadeli yükselen trend ivme kazanmıştır. Kısa ve orta vadeli göstergeler karışık bir görünümündedir. İşlem hacmi son gün oldukça düşük seviyelere gerilemiştir. Bütün vadelerde ağırlıklı ortalamalarının üzerinde işlem görmektedir. Uzun vadeli yatay seviyeden gelen dirençler 1,59 ve 1,61'dedir. Aşağı yönlü geri çekilme hareketlerinde ilk destek 1,54, bir sonraki destek ise 1,51'dir. Kapanış fiyatı 1,56'dır.

DESTEKLER	1,54	1,51	1,48
DİRENÇLER	1,59	1,61	1,64

Yasal Çekinceler

Bu rapor HSBC Yatırım Menkul Değerler A.Ş.("HSBC") tarafından sadece Türkiye'de yerleşik müşterilerini bilgilendirmek amacıyla düzenlenmiştir ve hisse senedi piyasası ve bazı hisse senetleri hakkında analizler içermektedir.

HSBC Yatırım Menkul Değerler A.Ş. ("HSBC") satış bölümü, işbu raporda bahsedilen ürünlere ilişkin pazarlama faaliyetlerinde bulunabilir. Bu çerçevede, bu raporda yer alan konular tarafsız ya da bağımsız bir açıklama olarak değerlendirilmemelidir. Aynı zamanda bu doküman ilgili düzenleyici kurumların belirlediği kurallar çerçevesinde araştırma raporu olarak da düşünülmemelidir.

Burada yer alan yatırım bilgi, yorum ve tavsiyeleri yatırım danışmanlığı kapsamında değildir. Yatırım danışmanlığı hizmeti; aracı kurumlar, portföy yönetim şirketleri, mevduat kabul etmeyen bankalar ile müşteri arasında imzalanacak yatırım danışmanlığı sözleşmesi çerçevesinde sunulmaktadır. Burada yer alan yorum ve tavsiyeler, yorum ve tavsiyede bulunanların kişisel görüşlerine dayanmaktadır. Bu görüşler mali durumunuz ile risk ve getiri tercihlerinize uygun olmayabilir. Bu nedenle, sadece burada yer alan bilgilere dayanılarak yatırım kararı verilmesi beklentilerinize uygun sonuçlar doğurmayabilir.

Bu rapor ABD, İngiltere veya Japonya'da yayımlanamaz veya dağıtılamaz.

HSBC bu raporda yer alan menkul kıymetler, finansal enstrümanlar veya benzeri bir yatırım enstrümanının kendi adına ve hesabına ticari amaçla alım/satımını yapabilir; son 36 ay içerisinde bu enstrümanları satın almayı taahhüt etmiş olabilir; veya yöneticiler ile çalışanlarla birlikte alış ya da satış yönünde bir pozisyon almış bulunabilir. Bu raporda yer alan menkul kıymetler veya finansal enstrümanların tamamı veya bir kısmının alış/satışından doğan komisyon veya masraflar HSBC tarafından veya onun adına görevli şahıslar tarafından alınabilir.

HSBC bu raporu, güvenilir olduğunu düşündüğü fakat bağımsız olarak doğrulanmamış kaynaklardan alınan bilgilere dayandırmaktadır. İfade edilen fikirler ve tahminler istendiği anda bildirim yapılmaksızın değiştirilebilir. Sunulan göstergesel alım/satım bilgilerinin gerçekte HSBC'nin alım/satım yaptığı/yapabileceği alım/satım bilgileri olarak yorumlanmamalıdır. Sunulan tüm tablo ve grafikler halka açık kaynaklardan ya da kurumumuzca hazırlanmış tablolardan alınmıştır. Bu raporda yer alan rakamlar geçmiş performansla ya da modellenmiş geçmiş performansla ilişkili olabilir. Geçmiş performans gelecek performansın güvenilir bir göstergesi değildir.

Bu raporun tamamen veya kısmen çoğaltılması ya da içeriğinin HSBC'nin önceden izni olmaksızın ifşa edilmesi kesinlikle yasaktır. Bu rapor, dağıtımının hukuka ve ilgili mevzuata aykırı olan herhangi bir ülkedeki herhangi bir kişi veya kuruma dağıtılmak ya da bunlar tarafından kullanılmak amacıyla oluşturulmamıştır.

Bu rapordaki bilgiler gönderilen kişiye özeldir ve bu dokümanda atıfta bulunan ürünler, yatırımlar ve işlemlerle ilgili bağımsız bir değerlendirmede bulunmak ya da araştırma yapmak tamamen kullanıcının sorumluluğunda olup, bu dokümandaki herhangi bir bilginin yatırım tavsiyesi teşkil ettiği düşünülmemelidir. HSBC size yasal, vergiyle ilgili ya da diğer uzman tavsiyeler sağlamaktan sorumlu değildir.

HSBC ya da herhangi bir HSBC görevlisi, yöneticisi, çalışanı ya da acentesi işbu raporun tamamen ya da kısmen kullanılmasından doğan herhangi bir kayıp ya da zararla ilgili yükümlülük kabul etmez.

Bu rapor veya ürünler hakkında daha detaylı bilgi almak isterseniz ilgili HSBC personeli ile görüşünüz."

Raporda yer alan grafik ve veriler, DirectFN'e ait EuroLine programından sağlanmaktadır.

HSBC YATIRIM MENKUL DEĞERLER A.Ş.(TR)

Sicil No : İstanbul Ticaret Sicil Müdürlüğü - 359071-306653
Ticaret Ünvanı : HSBC YATIRIM MENKUL DEĞERLER A.Ş.
Şirket Merkezi : Esentepe Mah. Büyükdere Cad. No:128 Şişli 34394 İst.
Sicile kayıtlı olduğu yer : Esentepe Mah. Büyükdere Cad. No:128 Şişli 34394 İst. - İstanbul Ticaret Sicil Md.
Web Adresi : www.hsbcyatirim.com.tr
İrtibat Bilgileri : tel : 0212 -376 46 00
fax: 0212-3362472

HSBC Yatırım

Sertaç Batur. Müdür Yardımcısı

sertacatur@hsbc.com.tr

Telefon: 212 376 46 00 Faks: 212 376 49 13
<http://www.hsbc.com.tr/tr/yatirim/>
