

**TEKNİK ANALİZ BÜLTENİ**

Bu Doküman HSBC Yatırım Menkul Değerler A.Ş. Araştırma Bölümü tarafından değil, HSBC Türkiye satış ekibi tarafından hazırlanmıştır. Bu dokümandaki tüm tavsiyeler hazırlayanın şahsi fikirlerine dayanmakta olup, araştırma bölümü de dahil olmak üzere HSBC Türkiye'nin diğer bölümleri tarafından ifade edilen görüşlerden farklı olabilir.

<b>PIYASA ÖZET VERİLERİ</b>	<b>8 Tem 2014</b>	<b>7 Tem 2014</b>	<b>DEĞİŞİM %</b>
BIST-100 Kapanış Değeri	79.290	78.951	0,43
BIST-100 Günlük İşlem Hacmi-(TL)	2.833.330.272	2.900.181.392	-2,31
100 Günlük Ortalama İşlem Hacmi (TL) BIST-100	2.878.691.900		-1,58
Piyasa Değeri - TÜM (\$m)	268.375	266.799	0,59
Halka Açık Piyasa Değeri - TÜM (\$m)	78.357	77.818	0,69
Yabancı Oranı (%)	63,55	63,47	0,13

	<b>BIST 50 SENETLERİNDEN İŞLEM HACMI EN ÇOK ARTANLAR</b>							
	<b>Hacim TL</b>				<b>Fiyat</b>			
	100 Günlük Ortalama	08.Tem	07.Tem	Değişim	08.Tem	07.Tem	Değişim	AO ( 22 )
FROTO	11.939.374	11.248.540	4.456.284	152%	26,9	26,1	3,07%	26,27
ARCLK	19.783.080	24.561.840	12.085.040	103%	13,1	13,05	0,38%	12,86
GUBRF	8.640.760	3.517.711	1.871.618	88%	4,5	4,46	0,90%	4,41
OTKAR	9.096.603	6.803.095	3.784.519	80%	56,4	55,85	0,98%	55,75
CCOLA	10.766.189	5.971.976	3.799.661	57%	53,45	53,4	0,09%	52,59

		Destek-1	Destek-2	Direnç-1	Direnç-2
<b>TRYUS</b>	<b>USD/TL</b>	2,1220	2,1150	2,1370	2,1420
<b>EURUS</b>	<b>Euro/Dolar</b>	1,3550	1,3500	1,3640	1,3700
<b>GLD</b>	<b>Altın Ons</b>	1.310	1.300	1.331	1.342

## BIST-100



Gün içinde alış ağırlıklı bir seyir izleyen BIST- 100, daha sonra gelen satışlarla kazançlarının bir kısmını geri vererek, günü, 339 puan yukarıdan, 79,290 seviyesinden kapatmıştır. Kısa ve orta vadeli göstergelerdeki olumlu görünüm devam etmektedir. İşlem hacminde önemli bir değişim yoktur. Kısa, orta ve uzun vadeli ağırlıklı ortalamalarının üzerinde hareket etmektedir. Dirençler 80,000 ve 80,650 seviyelerindedir. Yukarı yönde kırılan alçalan trend çizgisine doğru gerçekleşecek geri çekilmelerde ilk destek 78,800, bir sonraki destek ise 78,400'dedir.

DESTEKLER	78,800	78,400	77,900
DİRENÇLER	80,000	80,650	81,200

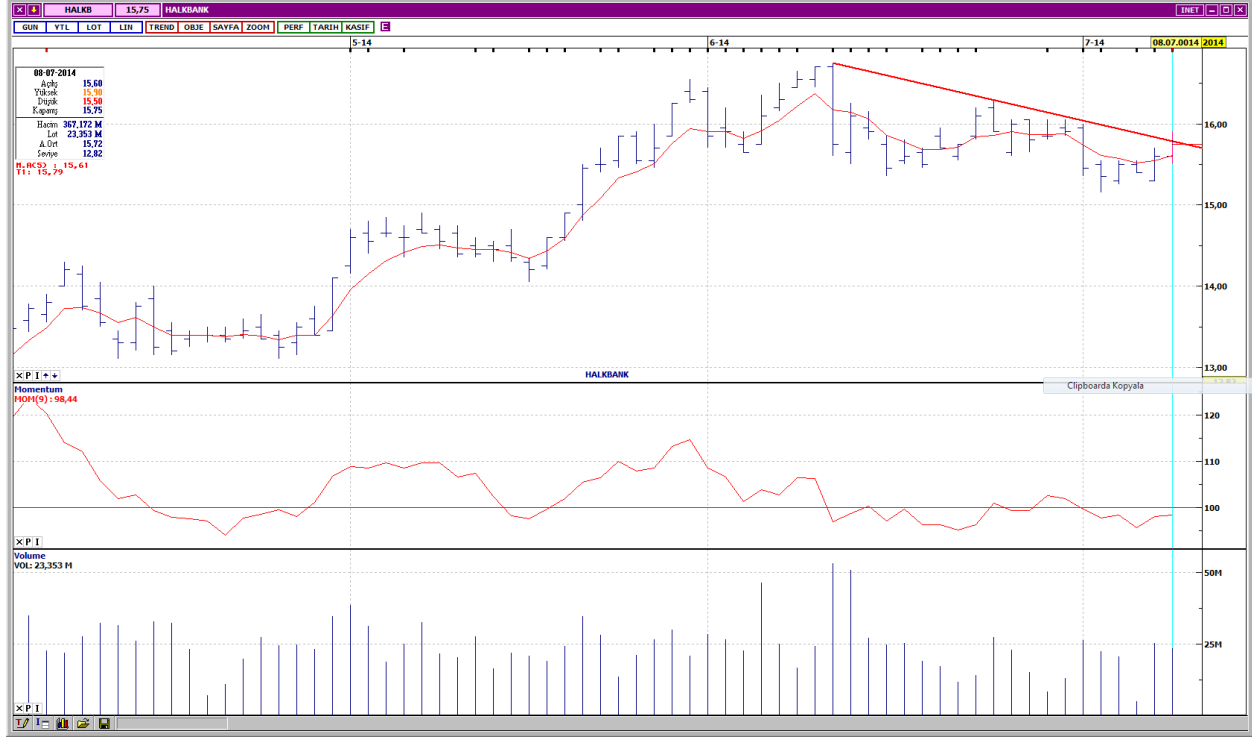
## VIOP- 30



Alçalan trend üzerinde yukarı yönde ivme kazanmış sonrasında bir miktar satışla karşılaşmıştır. Kısa ve orta vadeli göstergeler olumlu bir görünümündedir. İşlem gören kontrat sayısı azalarak düşük seviyelere gerilemiştir. Bütün vadelerde ağırlıklı ortalamalarının üzerinde değerlendirilmektedir. Dirençler 98,750 ve 99,425 seviyelerindedir. Kısa vadeli ağırlıklı ortalamalarına doğru olası geri çekilmelerde ilk destek 97,700, bir sonraki destek ise 96,800'dedir. Kapanış değeri 98,350'dir.

DESTEKLER	97,700	96,800	95,850
DİRENÇLER	98,750	99,425	99,850

## HALKBANK



Kısa vadeli alçalan trend direncini test etmektedir. Kısa ve orta vadeli göstergeler olumlu bir görünümündedir. İşlem hacmi, ortalama değerlerinde gerçekleşmektedir. Kısa vadeli ağırlıklı ortalamalarını yukarı yönde keserek bütün vadelerde ağırlıklı ortalamalarının üzerinde işlem görmektedir. Kısa vadeli yatay seviyeden gelen dirençler 16,05 ve 16,25'dedir. Aşağı yönlü hareketlerde, kısa vadeli ağırlıklı ortalamalar seviyesi olan 15,65 ilk destektir. Bir sonraki destek kısa vadeli yatay seviyeden gelen 15,35'dedir. Kapanış fiyatı 15,75'dir.

DESTEKLER	15,65	15,35	15,15
DİRENÇLER	16,05	16,25	16,45

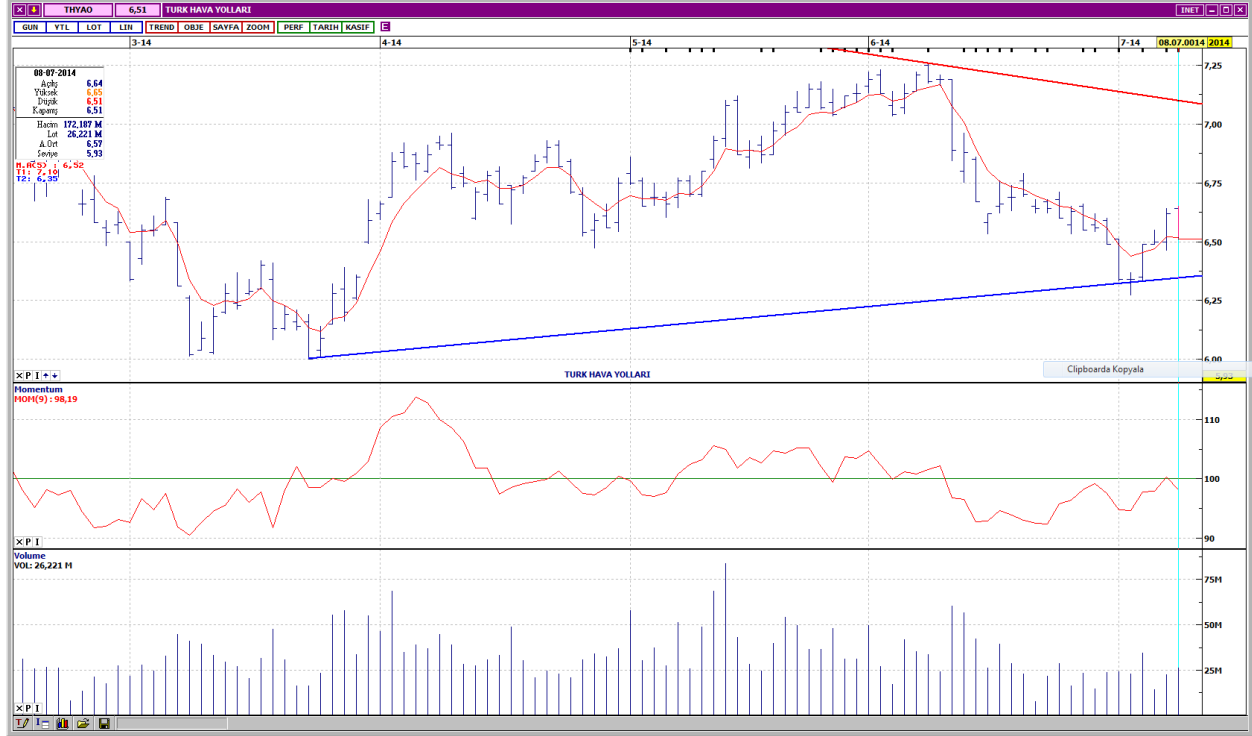
## EMLAK KONUT GMYO



Uzun vadeli alçalan trend ile kısa vadeli yükselen trend arasında işlem görmektedir. Kısa vadeli göstergeler karışık, orta vadeli göstergeler olumlu bir görünümde. İşlem hacmi, son günlerde bir miktar artış göstermiştir. Hisse, kısa, orta ve uzun vadeli ağırlıklı ortalamalarının üzerinde işlem görmektedir. Kısa vadeli yatay seviyeden gelen 2,72 direnci üzerinde alçalan trend direnci 2,76'dadır. 22 günlük ağırlıklı ortalama seviyesi olan 2,66 desteği altında yükselen trend desteği 2,62'dir. Kapanış fiyatı 2,62'dir.

DESTEKLER	2,66	2,62	2,57
DİRENÇLER	2,72	2,76	2,80

## TÜRK HAVA YOLLARI



Uzun vadeli alçalan trend direncinden başlayan değer kaybı orta vadeli yükselen trend desteğine kadar devam etmiştir. Kısa ve orta vadeli göstergeler çoğunlukla olumsuz bir görünümde dir. İşlem hacmindeki azalış eğilimi devam etmektedir. Kısa vadeli 5 günlük ağırlıklı ortalaması üzerinde tutunmaya çalışan ama kapanışı bu ortalamanın aşağısında olan THYAO, orta ve uzun vadeli ağırlıklı ortalamalarının da aşağısındadır. İlk destek 6,46'dadır. Yükselen trend desteği 6,35'dir. Yukarı yönlü hareketlerde dirençler 6,60 ve 6,65 seviyelerindedir. Kapanış fiyatı 6,51'dir.

DESTEKLER	6,46	6,35	6,27
DİRENÇLER	6,60	6,65	6,77

## FORD OTOMOTİV



Kısa vadeli alçalan trend çizgisine doğru hareketlenmiştir. Kısa ve orta vadeli göstergeler olumlu bir görünümündedir. Oldukça düşük seviyelere gerileyen işlem hacmi, son gün dikkat çekici bir artış göstermiştir. Kısa, orta ve uzun vadeli ağırlıklı ortalamalarının üzerinde işlem görmektedir. Kısa vadeli yatay seviyeden gelen 26,95 direnci üzerinde alçalan trend direnci 27,35'dedir. Olası geri çekilmelerde destekler 26,20 ve 25,65 seviyelerindedir. Kapanış fiyatı 26,90'dır.

DESTEKLER	26,20	25,65	25,25
DİRENÇLER	26,95	27,35	27,80

## USD/ TL PARİTESİ



Kısa vadeli alçalan trend devam etmektedir. Kısa vadeli göstergeler olumsuz, orta vadeli göstergeler ise karışık bir görünümündedir. Uzun vadeli ağırlıklı ortalamalarının aşağısında değerlendirilmekte olup, kısa vadeli 5 günlük ağırlıklı ortalamasını da aşağı yönde kesmiş olması satış baskısının sürdüğünü göstermektedir. 50 günlük ağırlıklı ortalama seviyesi olan 2,122 ilk destektir. Sonraki destek 2,115'dedir. Yukarı yönlü tepki hareketlerinde 200 günlük ağırlıklı ortalama ve alçalan trend direncinin bulunduğu 2,137- 2,138 bölgesi ilk dirençtir. Sonraki direnç 2,142'dedir. Son işlem değeri 2,125'dir.

DESTEKLER	2,122	2,115	2,110
DİRENÇLER	2,137	2,142	2,150



---

## Yasal Çekinceler

---

Bu rapor HSBC Yatırım Menkul Değerler A.Ş.("HSBC") tarafından sadece Türkiye'de yerleşik müşterilerini bilgilendirmek amacıyla düzenlenmiştir ve hisse senedi piyasası ve bazı hisse senetleri hakkında analizler içermektedir.

HSBC Yatırım Menkul Değerler A.Ş. ("HSBC") satış bölümü, işbu raporda bahsedilen ürünlere ilişkin pazarlama faaliyetlerinde bulunabilir. Bu çerçevede, bu raporda yer alan konular tarafsız ya da bağımsız bir açıklama olarak değerlendirilmemelidir. Aynı zamanda bu doküman ilgili düzenleyici kurumların belirlediği kurallar çerçevesinde araştırma raporu olarak da düşünülmemelidir.

Burada yer alan yatırım bilgi, yorum ve tavsiyeleri yatırım danışmanlığı kapsamında değildir. Yatırım danışmanlığı hizmeti; aracı kurumlar, portföy yönetim şirketleri, mevduat kabul etmeyen bankalar ile müşteri arasında imzalanacak yatırım danışmanlığı sözleşmesi çerçevesinde sunulmaktadır. Burada yer alan yorum ve tavsiyeler, yorum ve tavsiyede bulunanların kişisel görüşlerine dayanmaktadır. Bu görüşler mali durumunuz ile risk ve getiri tercihlerinize uygun olmayabilir. Bu nedenle, sadece burada yer alan bilgilere dayanılarak yatırım kararı verilmesi beklentilerinize uygun sonuçlar doğurmayabilir.

Bu rapor ABD, İngiltere veya Japonya'da yayımlanamaz veya dağıtılamaz.

HSBC bu raporda yer alan menkul kıymetler, finansal enstrümanlar veya benzeri bir yatırım enstrümanının kendi adına ve hesabına ticari amaçla alım/satımını yapabilir; son 36 ay içerisinde bu enstrümanları satın almayı taahhüt etmiş olabilir; veya yöneticiler ile çalışanlarla birlikte alış ya da satış yönünde bir pozisyon almış bulunabilir. Bu raporda yer alan menkul kıymetler veya finansal enstrümanların tamamı veya bir kısmının alış/satışından doğan komisyon veya masraflar HSBC tarafından veya onun adına görevli şahıslar tarafından alınabilir.

HSBC bu raporu, güvenilir olduğunu düşündüğü fakat bağımsız olarak doğrulanmamış kaynaklardan alınan bilgilere dayandırmaktadır. İfade edilen fikirler ve tahminler istendiği anda bildirim yapılmaksızın değiştirilebilir. Sunulan göstergesel alım/satım bilgilerinin gerçekte HSBC'nin alım/satım yaptığı/yapabileceği alım/satım bilgileri olarak yorumlanmamalıdır. Sunulan tüm tablo ve grafikler halka açık kaynaklardan ya da kurumumuzca hazırlanmış tablolardan alınmıştır. Bu raporda yer alan rakamlar geçmiş performansla ya da modellenmiş geçmiş performansla ilişkili olabilir. Geçmiş performans gelecek performansın güvenilir bir göstergesi değildir.

Bu raporun tamamen veya kısmen çoğaltılması ya da içeriğinin HSBC'nin önceden izni olmaksızın ifşa edilmesi kesinlikle yasaktır. Bu rapor, dağıtımının hukuka ve ilgili mevzuata aykırı olan herhangi bir ülkedeki herhangi bir kişi veya kuruma dağıtılmak ya da bunlar tarafından kullanılmak amacıyla oluşturulmamıştır.

Bu rapordaki bilgiler gönderilen kişiye özeldir ve bu dokümanda atıfta bulunan ürünler, yatırımlar ve işlemlerle ilgili bağımsız bir değerlendirmede bulunmak ya da araştırma yapmak tamamen kullanıcının sorumluluğunda olup, bu dokümandaki herhangi bir bilginin yatırım tavsiyesi teşkil ettiği düşünülmemelidir. HSBC size yasal, vergiyle ilgili ya da diğer uzman tavsiyeler sağlamaktan sorumlu değildir.

HSBC ya da herhangi bir HSBC görevlisi, yöneticisi, çalışanı ya da acentesi işbu raporun tamamen ya da kısmen kullanılmasından doğan herhangi bir kayıp ya da zararlar ilgili yükümlülük kabul etmez.

Bu rapor veya ürünler hakkında daha detaylı bilgi almak isterseniz ilgili HSBC personeli ile görüşünüz."

Raporda yer alan grafik ve veriler, DirectFN'e ait EuroLine programından sağlanmaktadır.

HSBC YATIRIM MENKUL DEĞERLER A.Ş.(TR)

Sicil No : İstanbul Ticaret Sicil Müdürlüğü - 359071-306653  
Ticaret Ünvanı : HSBC YATIRIM MENKUL DEĞERLER A.Ş.  
Şirket Merkezi : Esentepe Mah. Büyükdere Cad. No:128 Şişli 34394 İst.  
Sicile kayıtlı olduğu yer : Esentepe Mah. Büyükdere Cad. No:128 Şişli 34394 İst. - İstanbul Ticaret Sicil Md.  
Web Adresi : [www.hsbcyatirim.com.tr](http://www.hsbcyatirim.com.tr)  
İrtibat Bilgileri : tel : 0212 -376 46 00  
fax: 0212-3362472

**HSBC Yatırım**

Sertaç Batur. Müdür Yardımcısı

[sertacatur@hsbc.com.tr](mailto:sertacatur@hsbc.com.tr)

Telefon: 212 376 46 00 Faks: 212 376 49 13  
<http://www.hsbc.com.tr/tr/yatirim/>

---