

TEKNİK ANALİZ BÜLTENİ

Bu Doküman HSBC Yatırım Menkul Değerler A.Ş. Araştırma Bölümü tarafından değil, HSBC Türkiye satış ekibi tarafından hazırlanmıştır. Bu dokümandaki tüm tavsiyeler hazırlayanın şahsi fikirlerine dayanmakta olup, araştırma bölümü de dahil olmak üzere HSBC Türkiye'nin diğer bölümleri tarafından ifade edilen görüşlerden farklı olabilir.

PIYASA ÖZET VERİLERİ	8 Eyl 2014	5 Eyl 2014	DEĞİŞİM %
BIST-100 Kapanış Değeri	82.199	82.193	0,01
BIST-100 Günlük İşlem Hacmi-(TL)	2.754.508.027	2.983.010.206	-7,66
100 Günlük Ortalama İşlem Hacmi (TL) BIST-100	3.028.476.031		-9,05
Piyasa Değeri - TÜM (\$m)	270.830	270.831	0,00
Halka Açık Piyasa Değeri - TÜM (\$m)	79.316	79.421	-0,13
Yabancı Oranı (%)	64,24	64,23	0,02

	BIST 50 SENETLERİNDEN İŞLEM HACMİ EN ÇOK ARTANLAR							
	100 Günlük Ortalama	Hacim TL			Fiyat			
		08.Eyl	05.Eyl	Değişim	08.Eyl	05.Eyl	Değişim	AO (22)
BIZIM	8.588.177	27.921.650	3.084.506	805%	19,25	18,7	2,94%	18,53
IHLAS	5.354.240	4.239.101	848.096	400%	0,31	0,32	-3,13%	0,31
GUBRF	7.271.550	15.995.780	3.684.759	334%	4,39	4,36	0,69%	4,40
YAZIC	3.815.324	4.521.275	1.504.087	201%	20,5	20	2,50%	19,98
AEFES	4.767.389	3.118.953	1.358.265	130%	28	27,9	0,36%	28,04

		Destek-1	Destek-2	Direnç-1	Direnç-2
TRYUS	USD/TL	2,1610	2,1500	2,1870	2,1950
EURUS	Euro/Dolar	1,2800	1,2755	1,2925	1,3000
GLD	Altın Ons	1.240	1.230	1.270	1.280

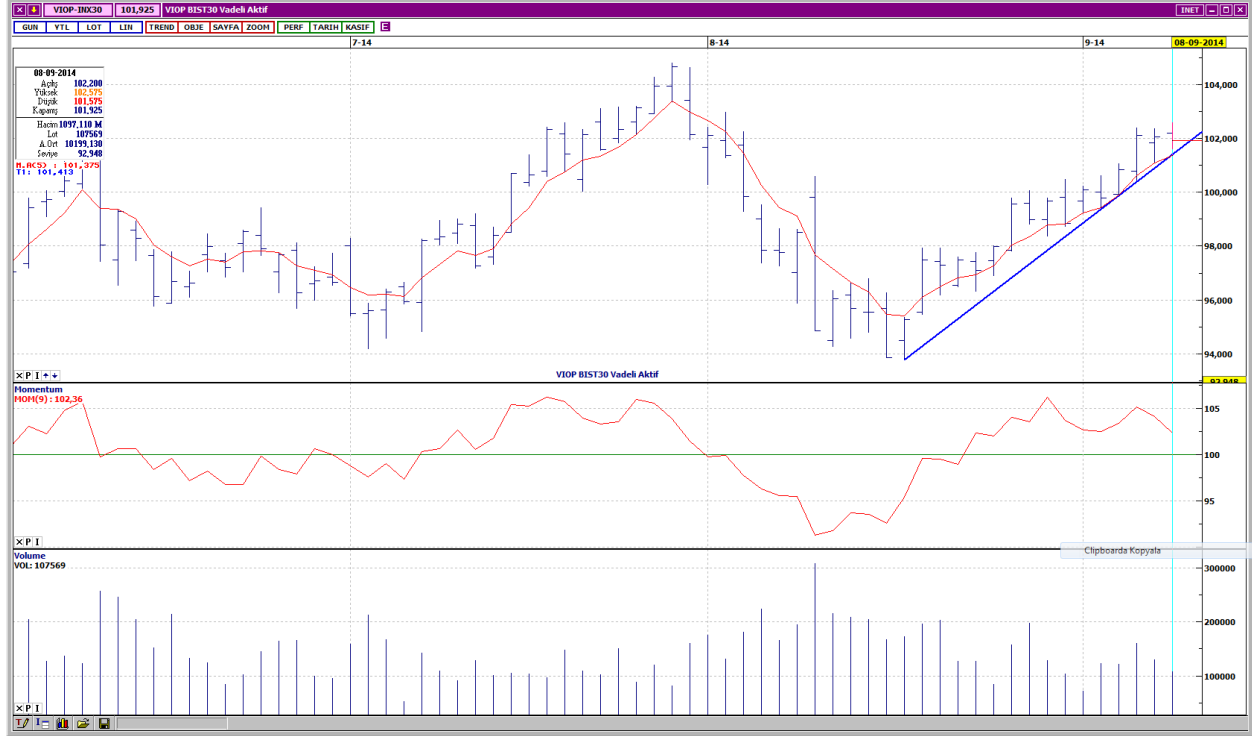
BIST-100



Gün içinde dar bir aralıkta hareket eden BIST -100, günü, sadece 6 puan yukarıdan, 82,199 seviyesinden tamamlamıştır. Kısa vadeli yükselen trend üzerindeki hareket devam etmektedir. Kısa ve orta vadeli göstergeler karışık bir görünümde. Yukarı yönlü hareket devam ederken zayıflayan momentum göstergesi, uyumsuzluk sinyalleri vermektedir. İşlem hacmi, düşük seviyelere gerilemiştir. Bütün vadelerde ağırlıklı ortalamalarının üzerinde işlem görmektedir. Dirençler 82,500 ve 83,000 seviyelerindedir. Yükselen trendin devam etmesi için 82,350 seviyesinin üzerinde kapanış yapması gereken endeksin ilk desteği, 81,800- 81,600 aralığındadır. Sonraki destek 81,200'dür.

DESTEKLER	81,800	81,200	80,800
DİRENÇLER	82,500	83,000	83,450

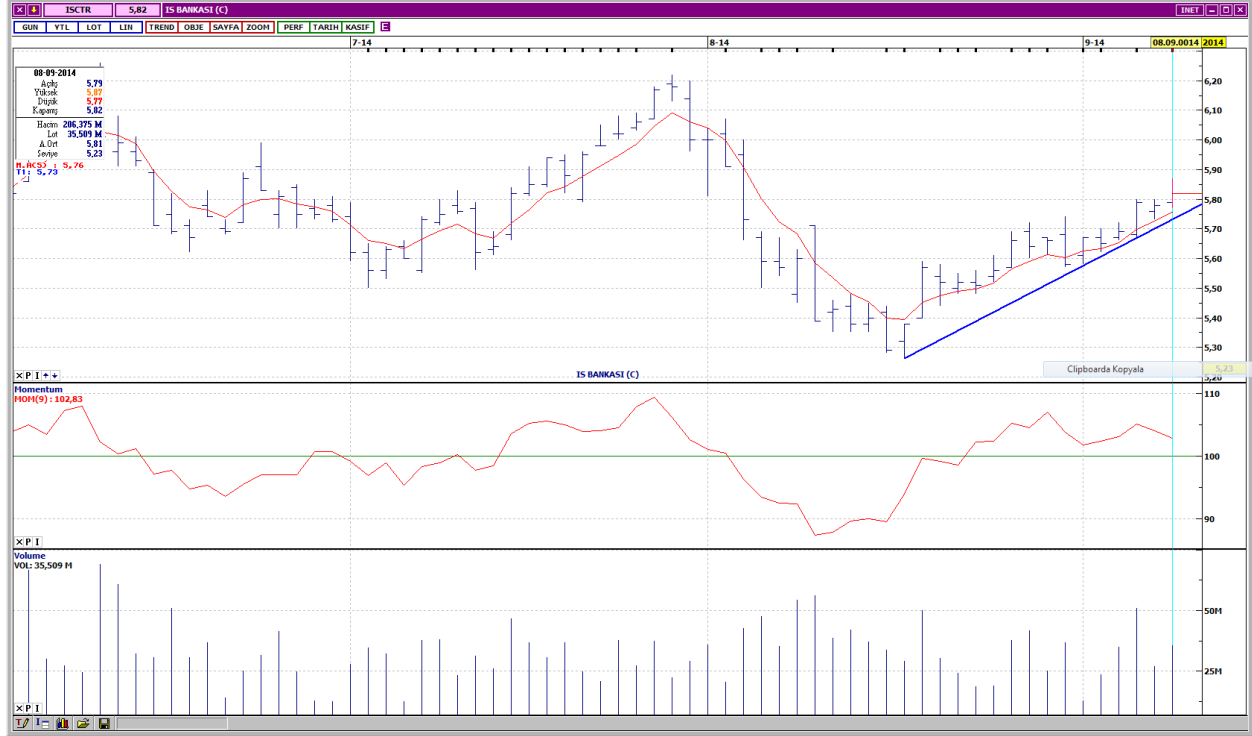
VIOP- 30



Kısa vadeli yükselen trend üzerindeki hareket devam etmektedir. Kısa vadeli göstergeler olumsuz, orta vadeli göstergelerden MACD olumluyken, momentum olumsuz bir görünümde. İşlem gören kontrat sayısındaki azalış eğilimi devam etmektedir. Kısa, orta ve uzun vadeli ağırlıklı ortalamalarının üzerinde değerlendirilmektedir. İlk destek 5 günlük ağırlıklı ortalamasının da yakın bir konumda olduğu 101,400'dür. Sonraki destek 100,700 seviyesindedir. Yukarı yönlü trendin devam etmesi için kapanış seviyesi olan 101,925 üzerinde kapanış yapması gerekmektedir. Dirençler 102,400 ve 103,000'dir. Kapanış değeri 101,925'dir.

DESTEKLER	101,400	100,700	100,100
DİRENÇLER	102,400	103,000	104,000

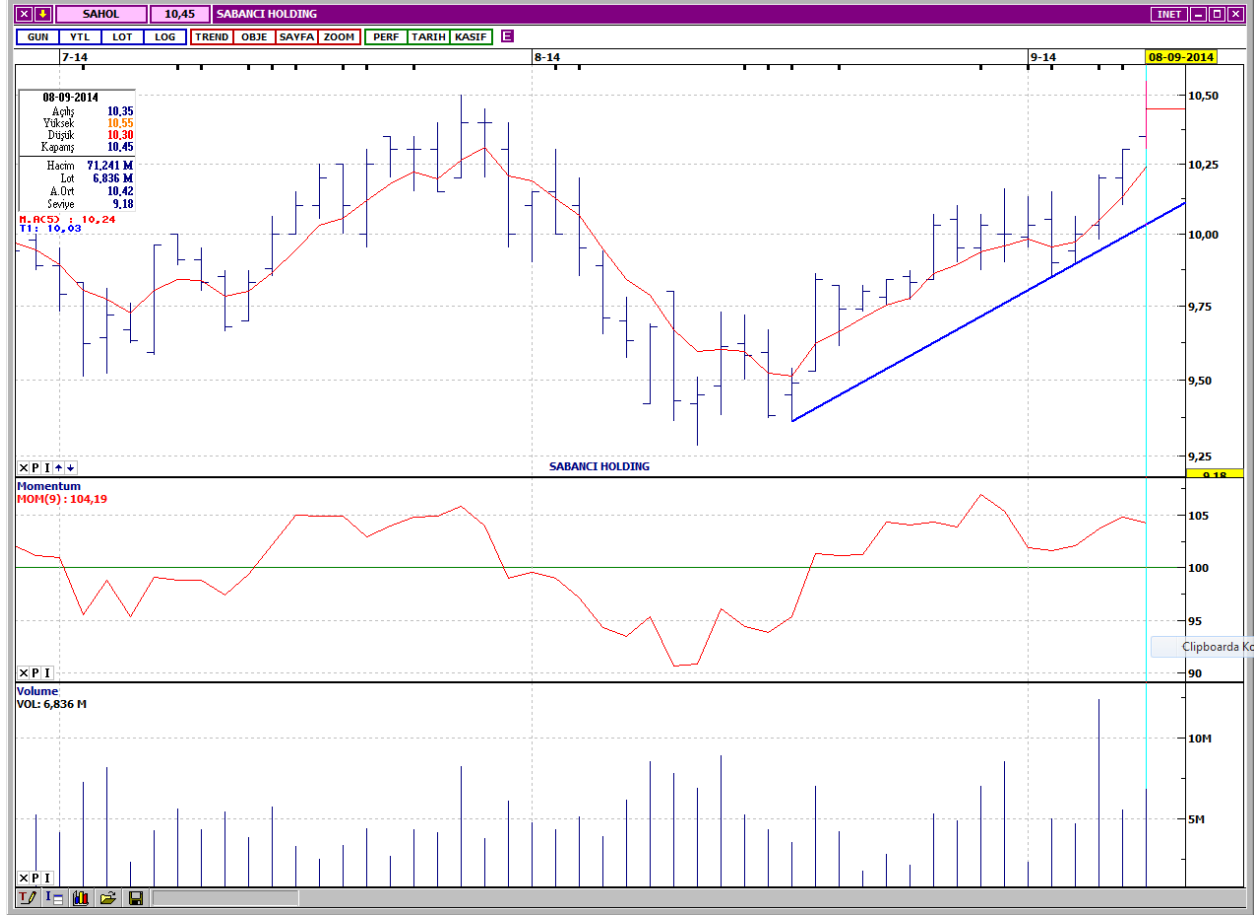
İŞ BANKASI C



Kısa vadeli yükselen trend devam etmektedir. Kısa vadeli göstergeler olumlu, orta vadeli göstergeler ise karışık bir görünümündedir. İşlem hacmi, son günlerde canlılık kazanmıştır. Kısa, orta ve uzun vadeli ağırlıklı ortalamalarının üzerinde işlem görmektedir. Orta vadeli yatay seviyeden gelen dirençler 5,85 ve 5,95'dedir. Yükselen trend desteği 5,76 olan hissenin bir sonraki desteği 22 günlük ağırlıklı ortalamasının da yakın bir konumda olduğu 5,67'dir. Kapanış fiyatı 5,82'dir.

DESTEKLER	5,76	5,67	5,60
DİRENÇLER	5,85	5,95	6,03

SABANCI HOLDİNG



Kısa vadeli yükselen trend ivme kazanmıştır. Kısa vadeli göstergeler olumlu, orta vadeli göstergeler karışık bir görünümündedir. İşlem hacmi, son günlerde artış eğilimi göstermektedir. Bütün vadelerde ağırlıklı ortalamalarının üzerinde hareket eden SAHOL, dik bir açıyla kısa vadeli ağırlıklı ortalamalarından uzaklaşmıştır. Kısa vadeli yatay seviyeden gelen 10,50 direnci üzerinde uzun vadeli yatay seviyeden gelen 10,70 direnci bulunmaktadır. Olası geri çekilme hareketlerinde ilk destek 5 günlük ağırlıklı ortalama seviyesi olan 10,25'dir. Yükselen trend desteği 10,10 seviyesindedir. Kapanış fiyatı 10,45'dir.

DESTEKLER	10,25	10,10	10,00
DİRENÇLER	10,50	10,70	10,90

TAT GIDA



Kısa vadeli yükselen kanal içinde hareket etmektedir. Kısa ve orta vadeli göstergeler olumlu bir görünümündedir. Geçen hafta içinde çok düşük seviyelere gerileyen işlem hacmi, bir miktar artış göstermiştir. Bütün vadelerde ağırlıklı ortalamalarının üzerinde fiyatlanmaktadır. Yükselen kanalın üst bant seviyesi olan 3,17 ilk dirençtir. Sonraki direnç uzun vadeli yatay seviyeden gelen 3,23'dür. Yükselen kanalın alt bant seviyesine doğru olası gevşeme hareketlerinde ilk destek 5 günlük ağırlıklı ortalama seviyesi olan 3,06'dadır. Kısa vadeli yatay seviyeden gelen destek ise 2,99'dur. Kapanış fiyatı 3,16'dır.

DESTEKLER	3,06	2,99	2,92
DİRENÇLER	3,17	3,23	3,31

ÜLKER GIDA



Kısa vadeli alçalan trend devam etmektedir. Kısa ve orta vadeli göstergeler olumsuz bir görünümündedir. Geçen hafta ortalarında artan işlem hacmine rağmen, yukarı yönde kırılmayan alçalan trend ve gerçekleşen olumsuz yönlü kapanışlar tedirgin edicidir. Kısa, orta ve uzun vadeli ağırlıklı ortalamalarının aşağısında hareket etmesi satış baskısının sürdüğünü işaret etmektedir. Kısa vadeli yatay seviyeden gelen destekler 15,60 ve 15,45'dedir. Yukarı yönlü denemelerde ilk direnç 15,90, alçalan trend direnci ise 16,15'dir. Kapanış fiyatı 15,75'dir.

DESTEKLER	15,60	15,45	15,25
DİRENÇLER	15,90	16,15	16,35

HALK GYO



Uzun vadeli alçalan trend direncini test etmektedir. Kısa ve orta vadeli göstergeler karışık bir görünümündedir. İşlem hacmi, son günlerde dikkat çekici artışlar göstererek oldukça yüksek seviyelere çıkmıştır. Kısa, orta ve uzun vadeli ağırlıklı ortalamalarının üzerinde işlem görmektedir. Alçalan trend direnci 1,24, uzun vadeli yatay seviyeden gelen direnç ise 1,26'dadır. Aşağı yönlü hareketlerde destekler 1,20 ve 1,18 seviyelerindedir. Kapanış fiyatı 1,21'dir.

DESTEKLER	1,20	1,18	1,16
DİRENÇLER	1,24	1,26	1,28

Yasal Çekinceler

Bu rapor HSBC Yatırım Menkul Değerler A.Ş. ("HSBC") tarafından sadece Türkiye'de yerleşik müşterilerini bilgilendirmek amacıyla düzenlenmiştir ve hisse senedi piyasası ve bazı hisse senetleri hakkında analizler içermektedir.

HSBC Yatırım Menkul Değerler A.Ş. ("HSBC") satış bölümü, işbu raporda bahsedilen ürünlere ilişkin pazarlama faaliyetlerinde bulunabilir. Bu çerçevede, bu raporda yer alan konular tarafsız ya da bağımsız bir açıklama olarak değerlendirilmemelidir. Aynı zamanda bu doküman ilgili düzenleyici kurumların belirlediği kurallar çerçevesinde araştırma raporu olarak da düşünülmemelidir.

Burada yer alan yatırım bilgi, yorum ve tavsiyeleri yatırım danışmanlığı kapsamında değildir. Yatırım danışmanlığı hizmeti; aracı kurumlar, portföy yönetim şirketleri, mevduat kabul etmeyen bankalar ile müşteri arasında imzalanacak yatırım danışmanlığı sözleşmesi çerçevesinde sunulmaktadır. Burada yer alan yorum ve tavsiyeler, yorum ve tavsiyede bulunanların kişisel görüşlerine dayanmaktadır. Bu görüşler mali durumunuz ile risk ve getiri tercihlerinize uygun olmayabilir. Bu nedenle, sadece burada yer alan bilgilere dayanılarak yatırım kararı verilmesi beklentilerinize uygun sonuçlar doğurmayabilir.

Bu rapor ABD, İngiltere veya Japonya'da yayımlanamaz veya dağıtılamaz.

HSBC bu raporda yer alan menkul kıymetler, finansal enstrümanlar veya benzeri bir yatırım enstrümanının kendi adına ve hesabına ticari amaçla alım/satımını yapabilir; son 36 ay içerisinde bu enstrümanları satın almayı taahhüt etmiş olabilir; veya yöneticiler ile çalışanlarla birlikte alış ya da satış yönünde bir pozisyon almış bulunabilir. Bu raporda yer alan menkul kıymetler veya finansal enstrümanların tamamı veya bir kısmının alış/satışından doğan komisyon veya masraflar HSBC tarafından veya onun adına görevli şahıslar tarafından alınabilir.

HSBC bu raporu, güvenilir olduğunu düşündüğü fakat bağımsız olarak doğrulanmamış kaynaklardan alınan bilgilere dayandırmaktadır. İfade edilen fikirler ve tahminler istendiği anda bildirim yapılmaksızın değiştirilebilir. Sunulan göstergesel alım/satım bilgilerinin gerçekte HSBC'nin alım/satım yaptığı/yapabileceği alım/satım bilgileri olarak yorumlanmamalıdır. Sunulan tüm tablo ve grafikler halka açık kaynaklardan ya da kurumumuzca hazırlanmış tablolardan alınmıştır. Bu raporda yer alan rakamlar geçmiş performansla ya da modellenmiş geçmiş performansla ilişkili olabilir. Geçmiş performans gelecek performansın güvenilir bir göstergesi değildir.

Bu raporun tamamen veya kısmen çoğaltılması ya da içeriğinin HSBC'nin önceden izni olmaksızın ifşa edilmesi kesinlikle yasaktır. Bu rapor, dağıtımının hukuka ve ilgili mevzuata aykırı olan herhangi bir ülkedeki herhangi bir kişi veya kuruma dağıtılmak ya da bunlar tarafından kullanılmak amacıyla oluşturulmamıştır.

Bu rapordaki bilgiler gönderilen kişiye özeldir ve bu dokümanda atıfta bulunan ürünler, yatırımlar ve işlemlerle ilgili bağımsız bir değerlendirmede bulunmak ya da araştırma yapmak tamamen kullanıcının sorumluluğunda olup, bu dokümandaki herhangi bir bilginin yatırım tavsiyesi teşkil ettiği düşünülmemelidir. HSBC size yasal, vergiyle ilgili ya da diğer uzman tavsiyeler sağlamaktan sorumlu değildir.

HSBC ya da herhangi bir HSBC görevlisi, yöneticisi, çalışanı ya da acentesi işbu raporun tamamen ya da kısmen kullanılmasından doğan herhangi bir kayıp ya da zararlar ilgili yükümlülük kabul etmez.

Bu rapor veya ürünler hakkında daha detaylı bilgi almak isterseniz ilgili HSBC personeli ile görüşünüz."

Raporda yer alan grafik ve veriler, DirectFN'e ait EuroLine programından sağlanmaktadır.

HSBC YATIRIM MENKUL DEĞERLER A.Ş.(TR)

Sicil No : İstanbul Ticaret Sicil Müdürlüğü - 359071-306653
Ticaret Ünvanı : HSBC YATIRIM MENKUL DEĞERLER A.Ş.
Şirket Merkezi : Esentepe Mah. Büyükdere Cad. No:128 Şişli 34394 İst.
Sicile kayıtlı olduğu yer : Esentepe Mah. Büyükdere Cad. No:128 Şişli 34394 İst. - İstanbul Ticaret Sicil Md.
Web Adresi : www.hsbcyatirim.com.tr
İrtibat Bilgileri : tel : 0212 -376 46 00
fax: 0212-3362472

HSBC Yatırım

Sertaç Batur. Müdür Yardımcısı

sertacbatur@hsbc.com.tr

Telefon: 212 376 46 00 Faks: 212 376 49 13
<http://www.hsbc.com.tr/tr/yatirim/>
