

TEKNİK ANALİZ BÜLTENİ

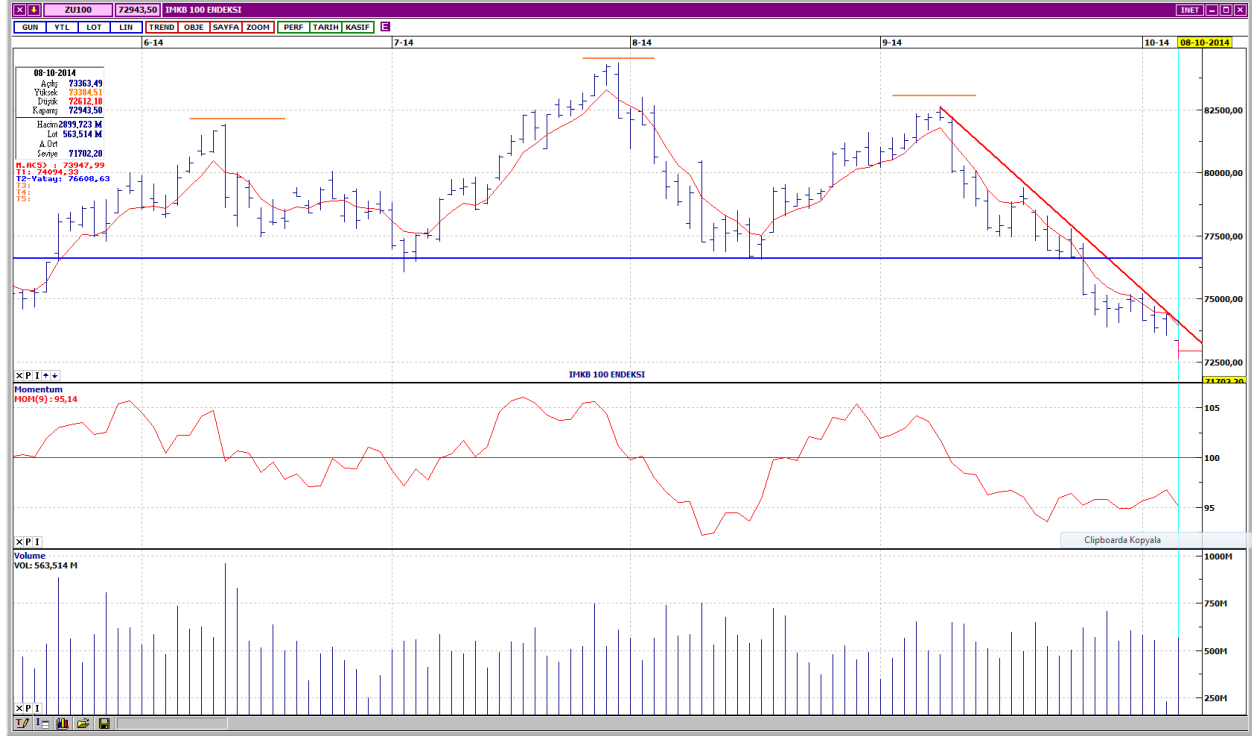
Bu Doküman HSBC Yatırım Menkul Değerler A.Ş. Araştırma Bölümü tarafından değil, HSBC Türkiye satış ekibi tarafından hazırlanmıştır. Bu dokümandaki tüm tavsiyeler hazırlayanın şahsi fikirlerine dayanmakta olup, araştırma bölümü de dahil olmak üzere HSBC Türkiye'nin diğer bölümleri tarafından ifade edilen görüşlerden farklı olabilir.

PIYASA ÖZET VERİLERİ	8 Eki 2014	3 Eki 2014	DEĞİŞİM %
BIST-100 Kapanış Değeri	72.943	74.384	-1,94
BIST-100 Günlük İşlem Hacmi-(TL)	2.899.722.986	994.069.734	191,70
100 Günlük Ortalama İşlem Hacmi (TL) BIST-100	3.040.397.298		-4,63
Piyasa Değeri - TÜM (\$m)	230.811	236.652	-2,47
Halka Açık Piyasa Değeri - TÜM (\$m)	66.841	68.591	-2,55
Yabancı Oranı (%)	63,13	63,09	0,06

	BIST 50 SENETLERİNDEN İŞLEM HACMİ EN ÇOK ARTANLAR							
	Hacim TL				Fiyat			
	100 Günlük Ortalama	08.Eki	03.Eki	Değişim	08.Eki	03.Eki	Değişim	AO (22)
IPEKE	7.325.350	18.196.040	1.161.324	1467%	1,82	1,73	5,20%	18,58
SISE	13.436.280	11.877.320	778.556	1426%	2,85	2,97	-4,04%	21,22
SAHOL	50.424.040	56.505.480	5.890.968	859%	9,22	9,34	-1,28%	18,70
OTKAR	7.992.072	9.464.022	1.080.578	776%	57,45	56,30	2,04%	1,48
TTKOM	20.654.480	19.440.120	2.225.664	773%	5,74	5,95	-3,53%	6,01

		Destek-1	Destek-2	Direnç-1	Direnç-2
TRYUS	USD/TL	2,2650	2,2480	2,2800	2,2950
EURUS	Euro/Dolar	1,2700	1,2620	1,2780	1,2850
GLD	Altın Ons	1.200	1.185	1.225	1.235

BIST-100



Güne satıcı bir başlangıç yapan BIST -100, daha sonra yatay hareket içine girerek, günü, 1,440 puan kayıpla, 72,943 seviyesinden kapatmıştır. Omuz- baş –omuz formasyonunun boyun çizgisinin kırılması ile hızlı bir değer kaybı yaşayan endeksin, kısa vadeli alçalan trend etkisinde kaldığı görülmektedir. Kısa ve orta vadeli göstergelerde olumsuz görünüm sürmektedir. İşlem hacminde çok önemli bir değişim yoktur. Bütün vadelerde ağırlıklı ortalamalarını aşağı yönde kesmiş olması satış baskısının devam ettiğini göstermektedir. İlk destek 72,300- 72,000 aralığındadır. Sonraki destek ise 71,200’dür. Yukarı yönlü tepki hareketlerinde ilk direnç 73,500- 73,700 aralığı, sonraki direnç ise 74,000’dir.

DESTEKLER	72,000	71,200	70,400
DİRENÇLER	73,500	74,000	74,500

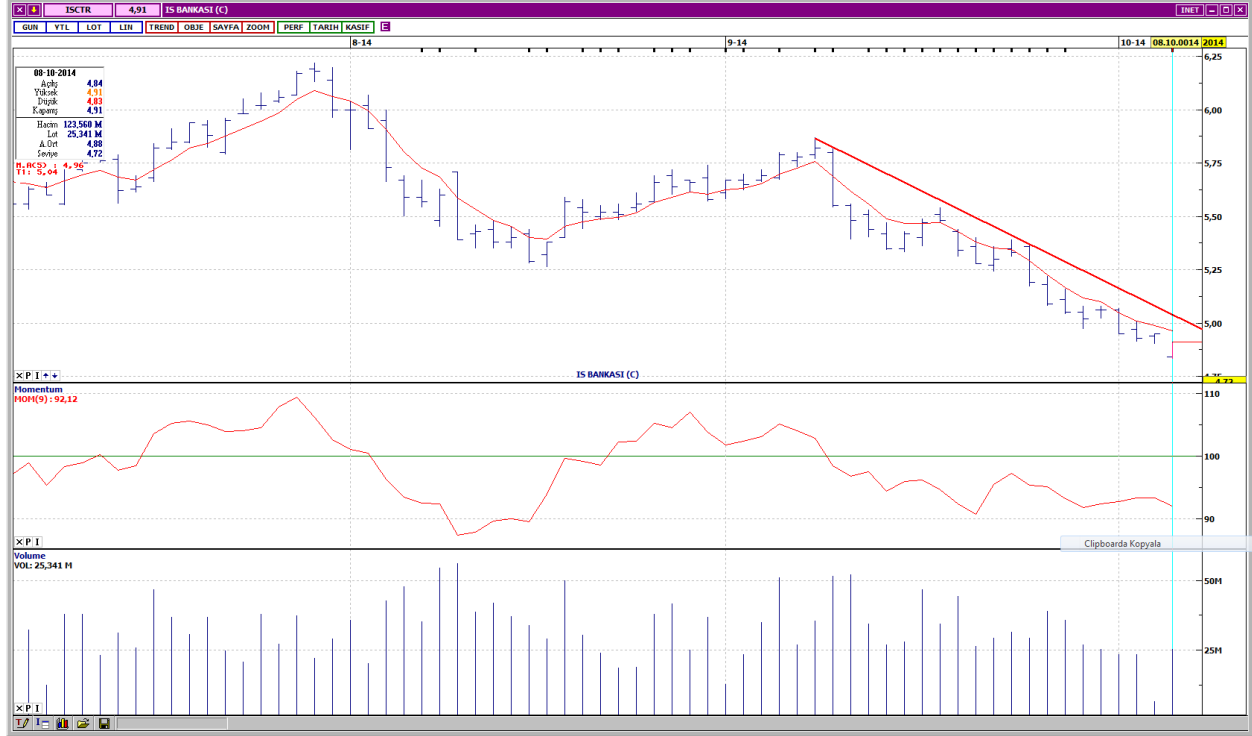
VIOP- 30



Kısa vadeli alçalan trend devam etmektedir. Kısa ve orta vadeli göstergeler olumsuz bir görünümündedir. İşlem gören kontrat sayısı bir miktar artış göstermiştir. Kısa, orta ve uzun vadeli ağırlıklı ortalamalarının aşağısında değerlendirilmektedir. Destekler 88,800 ve 88,300 seviyelerindedir. Yukarı yönlü tepki hareketlerinde alçalan trend direnci 89,875, bir sonraki direnç ise 90,700 seviyesindedir. Kapanış değeri 89,350'dir.

DESTEKLER	88,800	88,300	87,700
DİRENÇLER	89,875	90,700	91,400

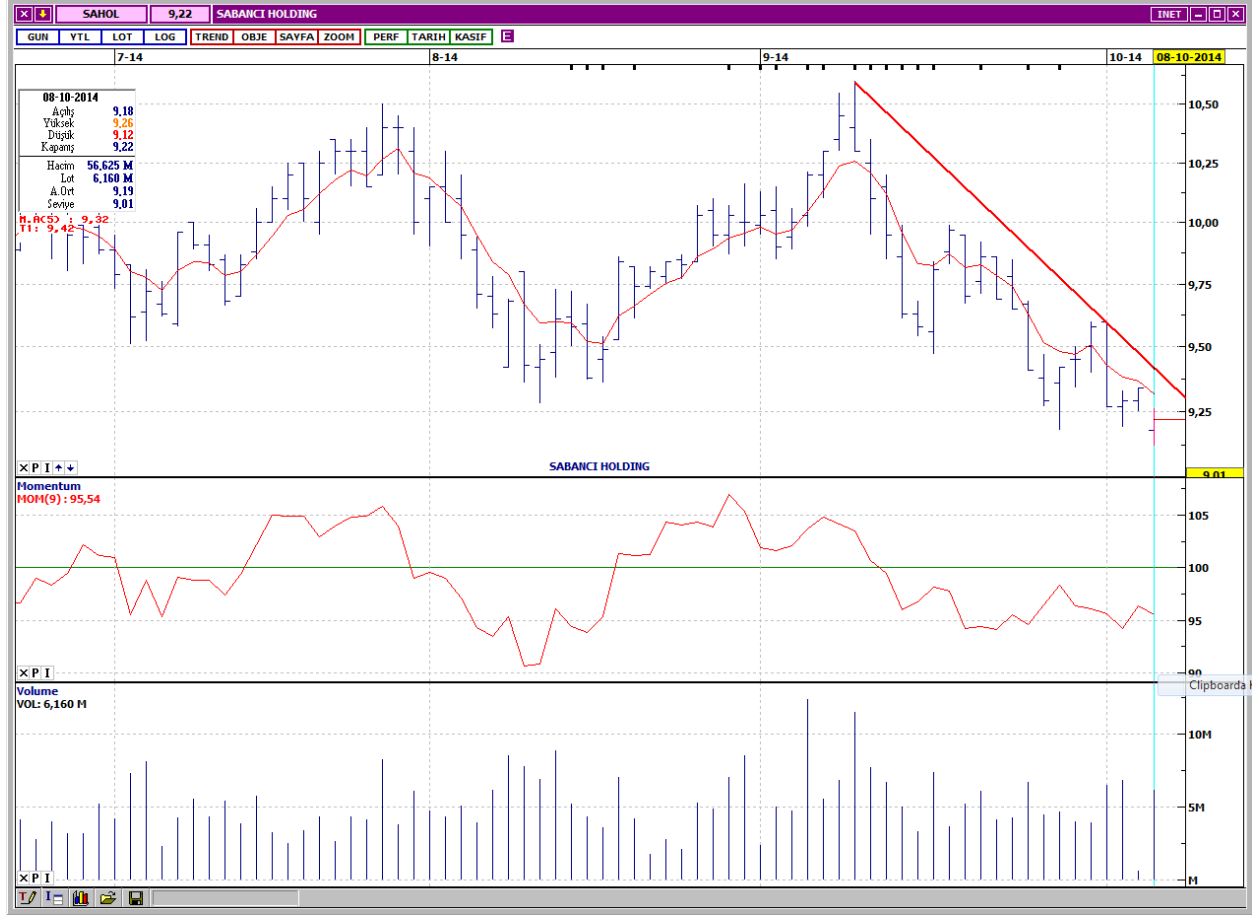
İŞ BANKASI C



Kısa vadeli alçalan trend devam etmektedir. Kısa ve orta vadeli göstergeler halen olumsuz bir görünümündedir. İşlem hacmi, ortalama değerlerdeki seyrine devam etmektedir. Kısa, orta ve uzun vadeli ağırlıklı ortalamalarının aşağısında işlem görmesi satış baskısının devam ettiğini işaret etmektedir. İlk direnç 4,95, alçalan trend direnci ise 5,00'dir. Satış baskısının devam etmesi halinde ilk destek, yakından takip edilmesi gereken 4,82'dir. Bir sonraki destek ise 4,74 seviyesindedir. Kapanış fiyatı 4,91'dir.

DESTEKLER	4,82	4,74	4,63
DİRENÇLER	4,95	5,00	5,08

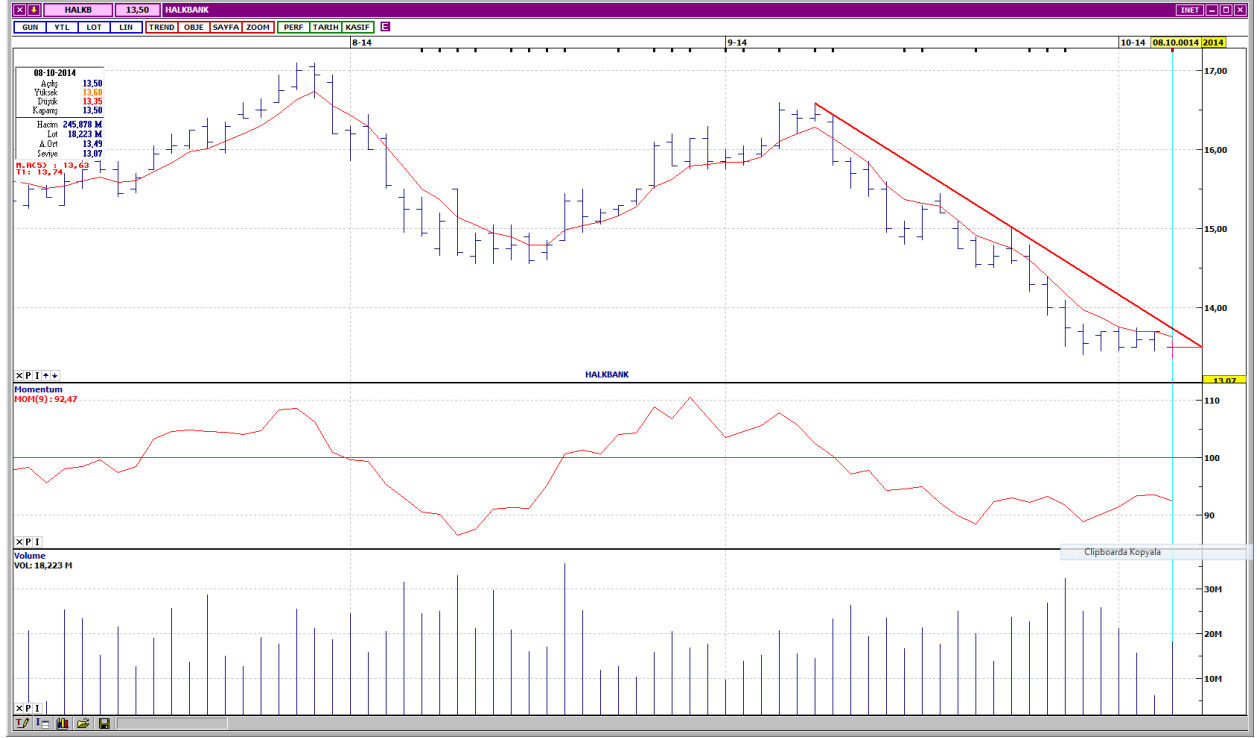
SABANCI HOLDİNG



Eylül ayı içinde görülen zirveden gelen alçalan trend, devam etmektedir. Kısa ve orta vadeli göstergeler olumsuz bir görünümde. Bütün vadelerde ağırlıklı ortalamalarının aşağısında hareket etmektedir. İşlem hacmi canlılığını korumaktadır. Yukarı yönlü tepki hareketlerinde ilk direnç 9,25, alçalan trend direnci ise 9,36'dadır. Aşağı yönlü hareketin devamı halinde 9,07 ve 8,98 seviyeleri destek olarak takip edilebilir. Kapanış fiyatı 9,22'dir.

DESTEKLER	9,07	8,98	8,84
DİRENÇLER	9,25	9,36	9,47

HALKBANK



Kısa vadeli alçalan trend devam etmektedir. Kısa ve orta vadeli göstergeler halen olumsuz bir görünümündedir. İşlem hacmi, düşük seviyelerdedir. Bütün vadelerde ağırlıklı ortalamalarının aşağısında değerlendirilmektedir. Alçalan trend direnci 13,60, bir sonraki direnç ise 13,80 seviyesindedir. Satıcılar seyrin sürmesi halinde destekler 13,30 ve 13,10'dur. Kapanış fiyatı 13,50'dir.

DESTEKLER	13,30	13,10	12,85
DİRENÇLER	13,60	13,80	14,00

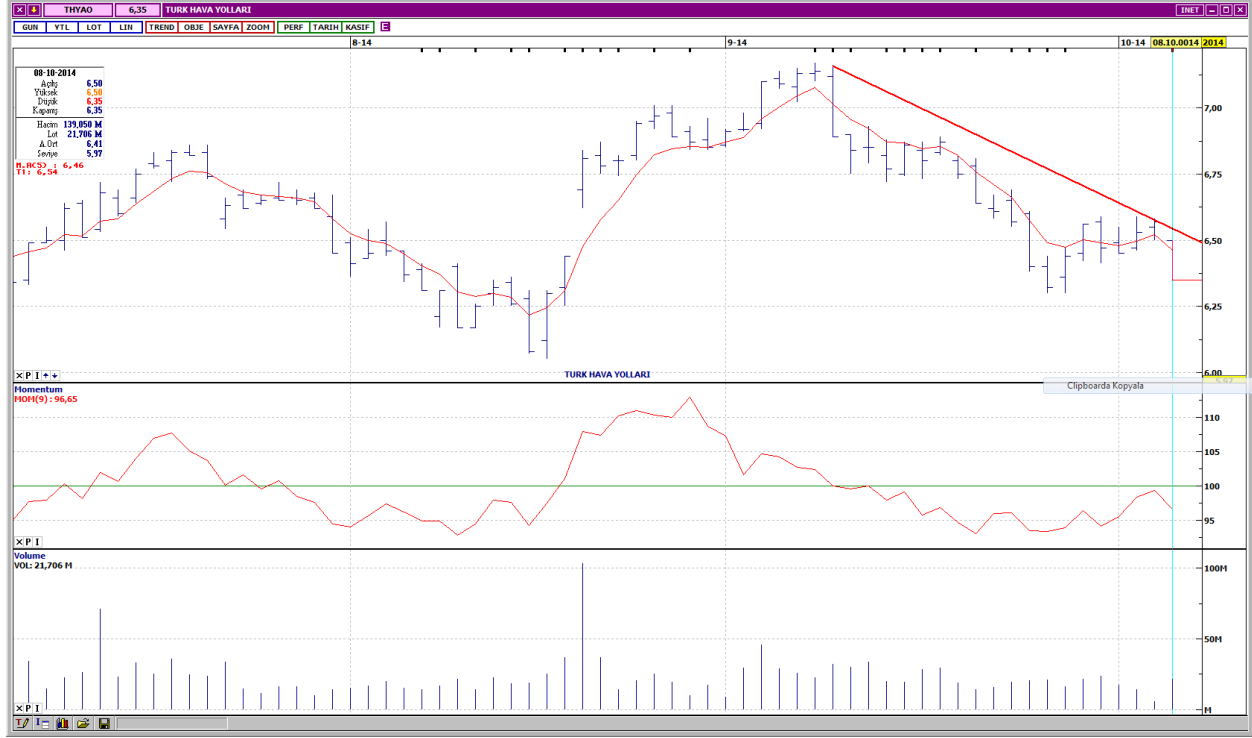
EMLAK KONUT GMYO



Kısa vadeli alçalan trend devam etmektedir. Kısa ve orta vadeli göstergeler olumsuz bir görünümündedir. İşlem hacmi oldukça yüksek seviyelere çıkmış, sonrasında azalış eğilimi göstermiştir. Kısa, orta ve uzun vadeli ağırlıklı ortalamalarının aşağısında işlem görmektedir. Destekler 2,27 ve 2,22 seviyelerindedir. Yukarı yönlü tepki hareketlerinde ilk direnç alçalan trend çizgisinin geçtiği 2,34'dür. Sonraki direnç 2,38'dedir. Kapanış fiyatı 2,31'dir.

DESTEKLER	2,27	2,22	2,19
DİRENÇLER	2,34	2,38	2,42

TÜRK HAVA YOLLARI



Kısa vadeli alçalan trend devam etmektedir. Kısa ve orta vadeli göstergelerdeki olumsuz görünüm devam etmektedir. İşlem hacmi bir miktar artış göstermiştir. Bütün vadelerde ağırlıklı ortalamalarının aşağısında hareket etmektedir. Kısa vadeli yatay seviyeden gelen 6,45 direnci üzerinde alçalan trend direnci 6,51'dir. Aşağı yönlü hareketin devam etmesi durumunda, kısa vadeli yatay seviyeden gelen 6,31 desteği altında, orta vadeli yatay seviyeden gelen 6,25 desteği bulunmaktadır. Kapanış fiyatı 6,35'dir.

DESTEKLER	6,31	6,25	6,17
DİRENÇLER	6,45	6,51	6,59

Yasal Çekinceler

Bu rapor HSBC Yatırım Menkul Değerler A.Ş. ("HSBC") tarafından sadece Türkiye'de yerleşik müşterilerini bilgilendirmek amacıyla düzenlenmiştir ve hisse senedi piyasası ve bazı hisse senetleri hakkında analizler içermektedir.

HSBC Yatırım Menkul Değerler A.Ş. ("HSBC") satış bölümü, işbu raporda bahsedilen ürünlere ilişkin pazarlama faaliyetlerinde bulunabilir. Bu çerçevede, bu raporda yer alan konular tarafsız ya da bağımsız bir açıklama olarak değerlendirilmemelidir. Aynı zamanda bu doküman ilgili düzenleyici kurumların belirlediği kurallar çerçevesinde araştırma raporu olarak da düşünülmemelidir.

Burada yer alan yatırım bilgi, yorum ve tavsiyeleri yatırım danışmanlığı kapsamında değildir. Yatırım danışmanlığı hizmeti; aracı kurumlar, portföy yönetim şirketleri, mevduat kabul etmeyen bankalar ile müşteri arasında imzalanacak yatırım danışmanlığı sözleşmesi çerçevesinde sunulmaktadır. Burada yer alan yorum ve tavsiyeler, yorum ve tavsiyede bulunanların kişisel görüşlerine dayanmaktadır. Bu görüşler mali durumunuz ile risk ve getiri tercihlerinize uygun olmayabilir. Bu nedenle, sadece burada yer alan bilgilere dayanılarak yatırım kararı verilmesi beklentilerinize uygun sonuçlar doğurmayabilir.

Bu rapor ABD, İngiltere veya Japonya'da yayımlanamaz veya dağıtılamaz.

HSBC bu raporda yer alan menkul kıymetler, finansal enstrümanlar veya benzeri bir yatırım enstrümanının kendi adına ve hesabına ticari amaçla alım/satımını yapabilir; son 36 ay içerisinde bu enstrümanları satın almayı taahhüt etmiş olabilir; veya yöneticiler ile çalışanlarla birlikte alış ya da satış yönünde bir pozisyon almış bulunabilir. Bu raporda yer alan menkul kıymetler veya finansal enstrümanların tamamı veya bir kısmının alış/satışından doğan komisyon veya masraflar HSBC tarafından veya onun adına görevli şahıslar tarafından alınabilir.

HSBC bu raporu, güvenilir olduğunu düşündüğü fakat bağımsız olarak doğrulanmamış kaynaklardan alınan bilgilere dayandırmaktadır. İfade edilen fikirler ve tahminler istendiği anda bildirim yapılmaksızın değiştirilebilir. Sunulan göstergesel alım/satım bilgilerinin gerçekte HSBC'nin alım/satım yaptığı/yapabileceği alım/satım bilgileri olarak yorumlanmamalıdır. Sunulan tüm tablo ve grafikler halka açık kaynaklardan ya da kurumumuzca hazırlanmış tablolardan alınmıştır. Bu raporda yer alan rakamlar geçmiş performansla ya da modellenmiş geçmiş performansla ilişkili olabilir. Geçmiş performans gelecek performansın güvenilir bir göstergesi değildir.

Bu raporun tamamen veya kısmen çoğaltılması ya da içeriğinin HSBC'nin önceden izni olmaksızın ifşa edilmesi kesinlikle yasaktır. Bu rapor, dağıtımının hukuka ve ilgili mevzuata aykırı olan herhangi bir ülkedeki herhangi bir kişi veya kuruma dağıtılmak ya da bunlar tarafından kullanılmak amacıyla oluşturulmamıştır.

Bu rapordaki bilgiler gönderilen kişiye özeldir ve bu dokümanda atıfta bulunan ürünler, yatırımlar ve işlemlerle ilgili bağımsız bir değerlendirmede bulunmak ya da araştırma yapmak tamamen kullanıcının sorumluluğunda olup, bu dokümandaki herhangi bir bilginin yatırım tavsiyesi teşkil ettiği düşünülmemelidir. HSBC size yasal, vergiyle ilgili ya da diğer uzman tavsiyeler sağlamaktan sorumlu değildir.

HSBC ya da herhangi bir HSBC görevlisi, yöneticisi, çalışanı ya da acentesi işbu raporun tamamen ya da kısmen kullanılmasından doğan herhangi bir kayıp ya da zararlar ilgili yükümlülük kabul etmez.

Bu rapor veya ürünler hakkında daha detaylı bilgi almak isterseniz ilgili HSBC personeli ile görüşünüz."

Raporda yer alan grafik ve veriler, DirectFN'e ait EuroLine programından sağlanmaktadır.

HSBC YATIRIM MENKUL DEĞERLER A.Ş.(TR)

Sicil No : İstanbul Ticaret Sicil Müdürlüğü - 359071-306653
Ticaret Ünvanı : HSBC YATIRIM MENKUL DEĞERLER A.Ş.
Şirket Merkezi : Esentepe Mah. Büyükdere Cad. No:128 Şişli 34394 İst.
Sicile kayıtlı olduğu yer : Esentepe Mah. Büyükdere Cad. No:128 Şişli 34394 İst. - İstanbul Ticaret Sicil Md.
Web Adresi : www.hsbcyatirim.com.tr
İrtibat Bilgileri : tel : 0212 -376 46 00
fax: 0212-3362472

HSBC Yatırım

Sertaç Batur. Müdür Yardımcısı

sertacatur@hsbc.com.tr

Telefon: 212 376 46 00 Faks: 212 376 49 13
<http://www.hsbc.com.tr/tr/yatirim/>
