

TEKNİK ANALİZ BÜLTENİ

Bu Doküman HSBC Yatırım Menkul Değerler A.Ş. Araştırma Bölümü tarafından değil, HSBC Türkiye satış ekibi tarafından hazırlanmıştır. Bu dokümandaki tüm tavsiyeler hazırlayanın şahsi fikirlerine dayanmakta olup, araştırma bölümü de dahil olmak üzere HSBC Türkiye'nin diğer bölümleri tarafından ifade edilen görüşlerden farklı olabilir.

PIYASA ÖZET VERİLERİ	9 Eyl 2014	8 Eyl 2014	DEĞİŞİM %
BIST-100 Kapanış Değeri	80.080	82.199	-2,58
BIST-100 Günlük İşlem Hacmi-(TL)	3.829.822.996	2.754.508.027	39,04
100 Günlük Ortalama İşlem Hacmi (TL) BIST-100	3.035.164.904		26,18
Piyasa Değeri - TÜM (\$m)	261.523	270.830	-3,44
Halka Açık Piyasa Değeri - TÜM (\$m)	76.373	79.316	-3,71
Yabancı Oranı (%)	64,37	64,24	0,20

	BIST 50 SENETLERİNDEN İŞLEM HACMI EN ÇOK ARTANLAR							
	Hacim TL				Fiyat			
	100 Günlük Ortalama	09.Eyl	08.Eyl	Değişim	09.Eyl	08.Eyl	Değişim	AO (22)
DOHOL	6.222.840	7.614.049	1.380.697	451%	0,77	0,79	-2,53%	0,78
MGROS	18.461.120	17.077.390	5.703.594	199%	19,1	19,55	-2,30%	19,39
EKGYO	78.268.240	132.056.600	68.799.040	92%	2,69	2,8	-3,93%	2,74
AKBNK	159.386.500	218.177.600	123.190.900	77%	8,1	8,45	-4,14%	8,23
VAKBN	224.522.550	306.192.900	177.109.900	73%	4,91	5,14	-4,47%	4,96

		Destek-1	Destek-2	Direnç-1	Direnç-2
TRYUS	USD/TL	2,1870	2,1750	2,2100	2,2200
EURUS	Euro/Dolar	1,2840	1,2800	1,2950	1,3000
GLD	Altın Ons	1.240	1.230	1.270	1.280

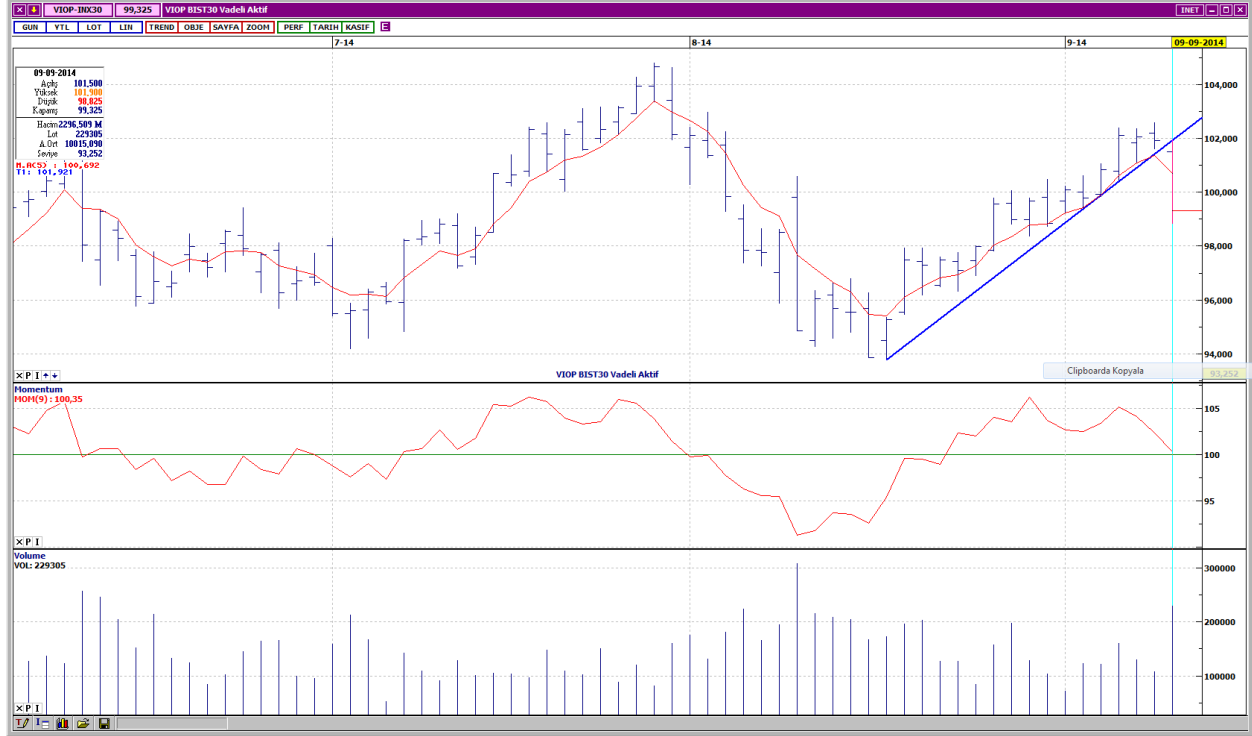
BIST-100



Gün boyu satış baskısı altında kalan BIST -100, günü, 2,119 puan kayıpla, 80,080 seviyesinden kapatırken, günlük değer kaybı % 2,58 olmuştur. Kısa vadeli yükselen trendin, aşağı yönde kırılması ile artan satış baskısı sonucunda, hızlı bir değer kaybı yaşanmıştır. Kısa ve orta vadeli göstergeler olumsuz bir görünümündedir. İşlem hacmi artarak yüksek seviyelere çıkmıştır. Kısa vadeli ağırlıklı ortalamalarını aşağı yönde kesen endeks, orta ve uzun vadeli ağırlıklı ortalamalarının yukarısındadır. Destekler 79,500 ve 78,900 seviyelerindedir. Yukarı yönlü tepki hareketlerinde ilk direnç 80,500, bir sonraki direnç ise 81,000'dir.

DESTEKLER	79,500	78,900	78,500
DİRENÇLER	80,500	81,000	81,400

VIOP- 30



Kısa vadeli yükselen trend aşağı yönde kırılmıştır. Kısa ve orta vadeli göstergeler olumsuz bir görünümündedir. İşlem gören kontrat sayısı, dikkat çekici bir artışla oldukça yüksek seviyelere çıkmıştır. Kısa vadeli ağırlıklı ortalamalarının aşağısında, orta ve uzun vadeli ağırlıklı ortalamalarının ise yukarısında değerlendirilmektedir. İlk destek 50 günlük ağırlıklı ortalama seviyesi olan 98,500'dür. Bir sonraki destek kısa vadeli yatay seviyeden gelen 97,900'dedir. 99,500 ara direncine yakın bir seviyeden kapanırken, yukarıda dirençler 100,000 ve 100,600 seviyelerindedir. Kapanış değeri 99,325'dir.

DESTEKLER	98,500	97,900	97,200
DİRENÇLER	100,000	100,600	101,100

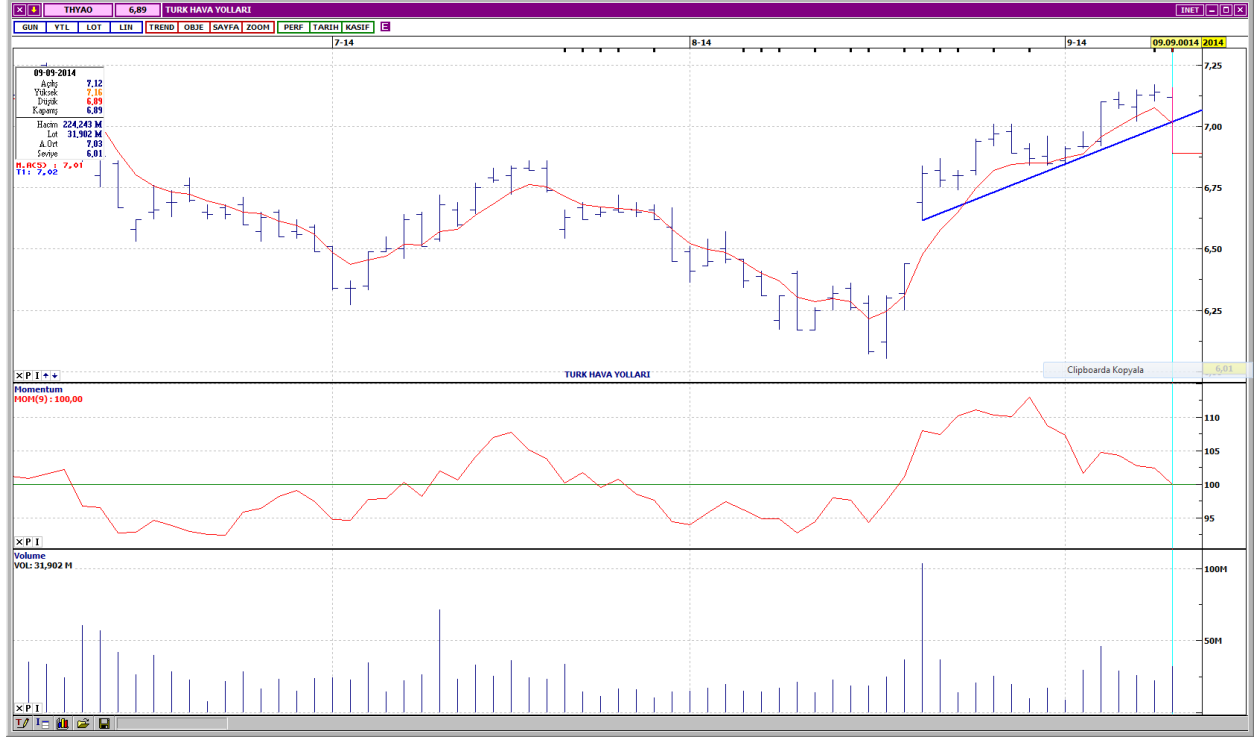
EMLAK KONUT GMYO



Kısa vadeli yükselen trend aşağı yönde kırılmıştır. Kısa ve orta vadeli göstergeler olumsuz bir görünümündedir. İşlem hacmi, dikkat çekici bir artış göstermiştir. Kısa vadeli ağırlıklı ortalamalarını aşağı yönde kesen EKGYO, orta ve uzun vadeli ağırlıklı ortalamalarının üzerindedir. Kısa vadeli yatay seviyeden gelen destekler 2,68 ve 2,65'dedir. Yukarı yönlü denemelerde ilk direnç 2,72, sonraki direnç ise 2,76'dır. Kapanış fiyatı 2,69'dur.

DESTEKLER	2,68	2,65	2,62
DİRENÇLER	2,72	2,76	2,79

TÜRK HAVA YOLLARI



Ağustos ayı içinde, yukarı yönde boşluk bıraktıktan sonra devam eden yükselen trend kırılmıştır. Kısa ve orta vadeli göstergeler olumsuz bir görünümde. İşlem hacmi, canlılığını korumaktadır. Kısa vadeli 5 günlük ağırlıklı ortalamasını aşağı yönde kesen THYAO, diğer vadelerde ağırlıklı ortalamalarının yukarisindedir. İlk destek 6,86, bir sonraki destek ise 6,74'dedir. Aşağı yönde kırılan trend çizgisine doğru gerçekleşecek ataklarda dirençler 6,95 ve 7,05'dir. Kapanış fiyatı 6,89'dur.

DESTEKLER	6,86	6,74	6,68
DİRENÇLER	6,95	7,05	7,14

PEGASUS HAVA TAŞIMACILIĞI



Kısa vadeli yükselen trend desteğine doğru geri çekilmektedir. Kısa ve orta vadeli göstergeler olumsuz bir görünümündedir. İşlem hacmi, yüksek seviyelerde gerçekleşirken azalış eğilimi göstermektedir. Kısa vadeli 5 günlük ağırlıklı ortalamasının aşağısında işlem gören PGSUS, orta ve uzun vadeli ağırlıklı ortalamalarının üzerindedir. Yükselen trend desteği 28,00, bir sonraki destek ise 100 günlük ortalama seviyesi olan 27,65'dir. Yukarı yönlü hareketlerde dirençler 28,60 ve 28,85'dedir. Kapanış fiyatı 28,05'dir.

DESTEKLER	28,00	27,65	27,40
DİRENÇLER	28,60	28,85	29,20

ENKA İNŞAAT



Kısa vadeli yükselen trend desteğine doğru geri çekilmektedir. Kısa ve orta vadeli göstergeler olumsuz bir görünümde. Çok düşük seviyelere gerileyen işlem hacmi, dikkat çekici bir artış göstermiştir. Uzun vadeli ağırlıklı ortalamalarının aşağısında, kısa ve orta vadeli ağırlıklı ortalamaları seviyesinde işlem görmektedir. Yükselen trend desteği 5,42, sonraki destek ise 5,33'dür. Yukarı yönlü hareketlerde 100 günlük ortalama seviyesi olan 5,57 ilk dirençtir. Bir sonraki direnç ise 5,64'dür. Kapanış fiyatı 5,50'dir.

DESTEKLER	5,42	5,33	5,24
DİRENÇLER	5,57	5,64	5,71

Yasal Çekinceler

Bu rapor HSBC Yatırım Menkul Değerler A.Ş. ("HSBC") tarafından sadece Türkiye'de yerleşik müşterilerini bilgilendirmek amacıyla düzenlenmiştir ve hisse senedi piyasası ve bazı hisse senetleri hakkında analizler içermektedir.

HSBC Yatırım Menkul Değerler A.Ş. ("HSBC") satış bölümü, işbu raporda bahsedilen ürünlere ilişkin pazarlama faaliyetlerinde bulunabilir. Bu çerçevede, bu raporda yer alan konular tarafsız ya da bağımsız bir açıklama olarak değerlendirilmemelidir. Aynı zamanda bu doküman ilgili düzenleyici kurumların belirlediği kurallar çerçevesinde araştırma raporu olarak da düşünülmemelidir.

Burada yer alan yatırım bilgi, yorum ve tavsiyeleri yatırım danışmanlığı kapsamında değildir. Yatırım danışmanlığı hizmeti; aracı kurumlar, portföy yönetim şirketleri, mevduat kabul etmeyen bankalar ile müşteri arasında imzalanacak yatırım danışmanlığı sözleşmesi çerçevesinde sunulmaktadır. Burada yer alan yorum ve tavsiyeler, yorum ve tavsiyede bulunanların kişisel görüşlerine dayanmaktadır. Bu görüşler mali durumunuz ile risk ve getiri tercihlerinize uygun olmayabilir. Bu nedenle, sadece burada yer alan bilgilere dayanılarak yatırım kararı verilmesi beklentilerinize uygun sonuçlar doğurmayabilir.

Bu rapor ABD, İngiltere veya Japonya'da yayımlanamaz veya dağıtılamaz.

HSBC bu raporda yer alan menkul kıymetler, finansal enstrümanlar veya benzeri bir yatırım enstrümanının kendi adına ve hesabına ticari amaçla alım/satımını yapabilir; son 36 ay içerisinde bu enstrümanları satın almayı taahhüt etmiş olabilir; veya yöneticiler ile çalışanlarla birlikte alış ya da satış yönünde bir pozisyon almış bulunabilir. Bu raporda yer alan menkul kıymetler veya finansal enstrümanların tamamı veya bir kısmının alış/satışından doğan komisyon veya masraflar HSBC tarafından veya onun adına görevli şahıslar tarafından alınabilir.

HSBC bu raporu, güvenilir olduğunu düşündüğü fakat bağımsız olarak doğrulanmamış kaynaklardan alınan bilgilere dayandırmaktadır. İfade edilen fikirler ve tahminler istendiği anda bildirim yapılmaksızın değiştirilebilir. Sunulan göstergesel alım/satım bilgilerinin gerçekte HSBC'nin alım/satım yaptığı/yapabileceği alım/satım bilgileri olarak yorumlanmamalıdır. Sunulan tüm tablo ve grafikler halka açık kaynaklardan ya da kurumumuzca hazırlanmış tablolardan alınmıştır. Bu raporda yer alan rakamlar geçmiş performansla ya da modellenmiş geçmiş performansla ilişkili olabilir. Geçmiş performans gelecek performansın güvenilir bir göstergesi değildir.

Bu raporun tamamen veya kısmen çoğaltılması ya da içeriğinin HSBC'nin önceden izni olmaksızın ifşa edilmesi kesinlikle yasaktır. Bu rapor, dağıtımının hukuka ve ilgili mevzuata aykırı olan herhangi bir ülkedeki herhangi bir kişi veya kuruma dağıtılmak ya da bunlar tarafından kullanılmak amacıyla oluşturulmamıştır.

Bu rapordaki bilgiler gönderilen kişiye özeldir ve bu dokümanda atıfta bulunan ürünler, yatırımlar ve işlemlerle ilgili bağımsız bir değerlendirmede bulunmak ya da araştırma yapmak tamamen kullanıcının sorumluluğunda olup, bu dokümandaki herhangi bir bilginin yatırım tavsiyesi teşkil ettiği düşünülmemelidir. HSBC size yasal, vergiyle ilgili ya da diğer uzman tavsiyeler sağlamaktan sorumlu değildir.

HSBC ya da herhangi bir HSBC görevlisi, yöneticisi, çalışanı ya da acentesi işbu raporun tamamen ya da kısmen kullanılmasından doğan herhangi bir kayıp ya da zararlar ilgili yükümlülük kabul etmez.

Bu rapor veya ürünler hakkında daha detaylı bilgi almak isterseniz ilgili HSBC personeli ile görüşünüz."

Raporda yer alan grafik ve veriler, DirectFN'e ait EuroLine programından sağlanmaktadır.

HSBC YATIRIM MENKUL DEĞERLER A.Ş.(TR)

Sicil No : İstanbul Ticaret Sicil Müdürlüğü - 359071-306653
Ticaret Ünvanı : HSBC YATIRIM MENKUL DEĞERLER A.Ş.
Şirket Merkezi : Esentepe Mah. Büyükdere Cad. No:128 Şişli 34394 İst.
Sicile kayıtlı olduğu yer : Esentepe Mah. Büyükdere Cad. No:128 Şişli 34394 İst. - İstanbul Ticaret Sicil Md.
Web Adresi : www.hsbcyatirim.com.tr
İrtibat Bilgileri : tel : 0212 -376 46 00
fax: 0212-3362472

HSBC Yatırım

Sertaç Batur. Müdür Yardımcısı

sertacatur@hsbc.com.tr

Telefon: 212 376 46 00 Faks: 212 376 49 13
<http://www.hsbc.com.tr/tr/yatirim/>
