

**TEKNİK ANALİZ BÜLTENİ**

Bu Doküman HSBC Yatırım Menkul Değerler A.Ş. Araştırma Bölümü tarafından değil, HSBC Türkiye satış ekibi tarafından hazırlanmıştır. Bu dokümandaki tüm tavsiyeler hazırlayanın şahsi fikirlerine dayanmakta olup, araştırma bölümü de dahil olmak üzere HSBC Türkiye'nin diğer bölümleri tarafından ifade edilen görüşlerden farklı olabilir.

<b>PIYASA ÖZET VERİLERİ</b>	<b>9 Eki 2014</b>	<b>8 Eki 2014</b>	<b>DEĞİŞİM %</b>
BIST-100 Kapanış Değeri	75.208	72.943	3,11
BIST-100 Günlük İşlem Hacmi-(TL)	3.959.528.875	2.899.722.986	36,55
100 Günlük Ortalama İşlem Hacmi (TL) BIST-100	3.051.793.481		29,74
Piyasa Değeri - TÜM (\$m)	240.254	230.811	4,09
Halka Açık Piyasa Değeri - TÜM (\$m)	69.784	66.841	4,40
Yabancı Oranı (%)	63,05	63,13	-0,13

	<b>BIST 50 SENETLERİNDEN İŞLEM HACMI EN ÇOK ARTANLAR</b>							
	<b>Hacim TL</b>				<b>Fiyat</b>			
	100 Günlük Ortalama	09.Eki	08.Eki	Değişim	09.Eki	08.Eki	Değişim	AO ( 22 )
DOHOL	5.265.000	6.336.233	1.454.449	336%	0,65	0,64	1,56%	0,68
EKGYO	90.849.640	388.429.900	90.983.350	327%	2,44	2,31	5,63%	2,43
AKSEN	3.434.340	3.863.723	997.193	287%	2,48	2,44	1,64%	2,53
VAKBN	239.071.800	359.202.400	189.862.000	89%	4,39	4,17	5,28%	4,35
TKFEN	17.275.060	17.210.870	9.744.230	773%	5,1	5,01	1,80%	5,13

		Destek-1	Destek-2	Direnç-1	Direnç-2
<b>TRYUS</b>	<b>USD/TL</b>	2,2500	2,2450	2,2750	2,2850
<b>EURUS</b>	<b>Euro/Dolar</b>	1,2700	1,2620	1,2780	1,2850
<b>GLD</b>	<b>Altın Ons</b>	1.215	1.200	1.235	1.250

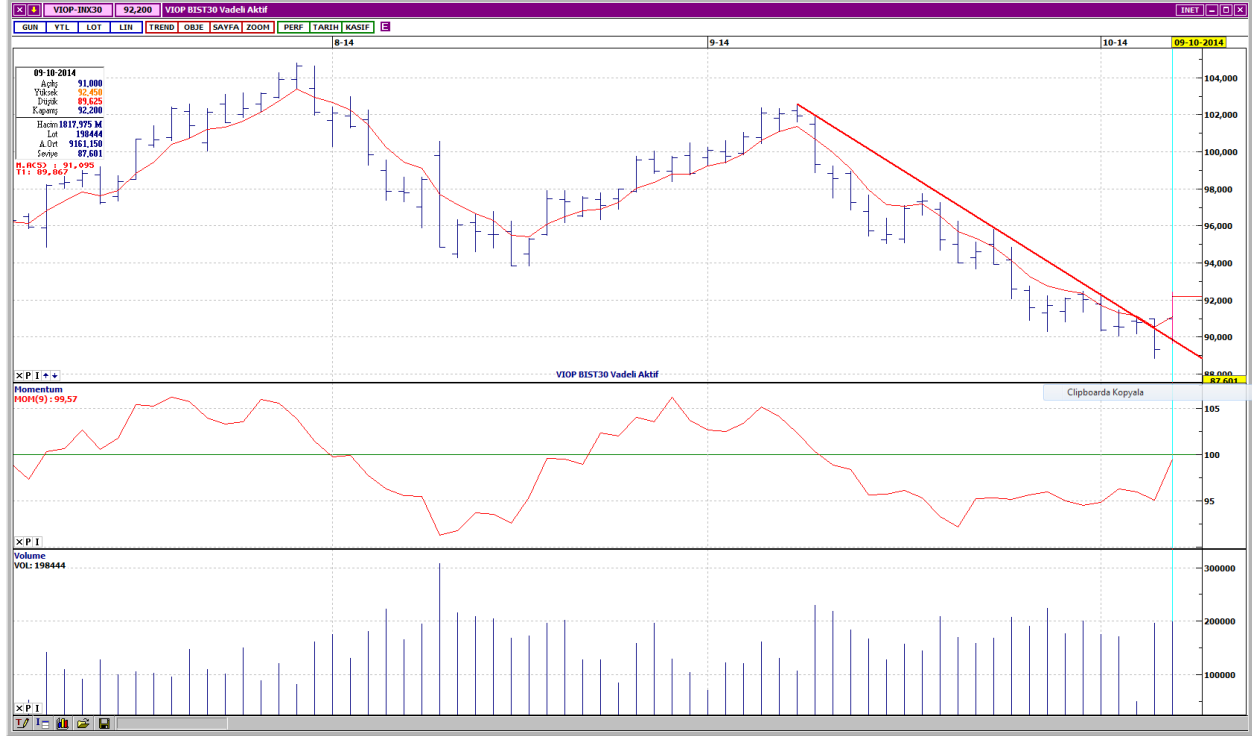
## BIST-100



Güne alımlarla başlayan ve bu eğilimini koruyan BIST- 100, günü, 2,264 puan yukarıdan, 75,208 seviyesinden tamamlamıştır. Günlük değer kazancı % 3,10 olmuştur. Kısa vadeli alçalan trend direnci üzerinde kapanış yapan endeksin kısa ve orta vadeli göstergeleri olumlu bir görünüm kazanmıştır. İşlem hacmi dikkat çekici bir artışla yüksek seviyelerde gerçekleşmiştir. Kapanışı kısa vadeli 5 günlük ağırlıklı ortalama seviyesinin üzerinde olan BIST- 100, diğer vadelerde ağırlıklı ortalamalarının aşağısındadır. İlk direnç 75,600, bir sonraki direnç ise 76,100'dedir. Aşağı yönlü hareketlerde destekler 74,700 ve 74,000 seviyelerindedir.

DESTEKLER	74,700	74,000	73,400
DİRENÇLER	75,600	76,100	76,600

## VIOP- 30



Kısa vadeli alçalan trend üzerinde kapanmıştır. Kısa ve orta vadeli göstergeler olumlu bir görünüm kazanmıştır. İşlem gören kontrat sayısı, yüksek seviyelerdeki seyrini korumaktadır. Kısa vadeli 5 günlük ağırlıklı ortalamasını yukarı yönde keserken, orta ve uzun vadeli ağırlıklı ortalamalarının aşağısında değerlendirilmektedir. İlk direnç 93,000, bir sonraki direnç ise 22 günlük ağırlıklı ortalama seviyesi olan 93,600'dedir. Aşağı yönlü hareketlerde ilk destek 91,700, bir sonraki destek ise 5 günlük ağırlıklı ortalamasının da yakın bir konumda olduğu 91,000'dir. Kapanış değeri 92,200'dür.

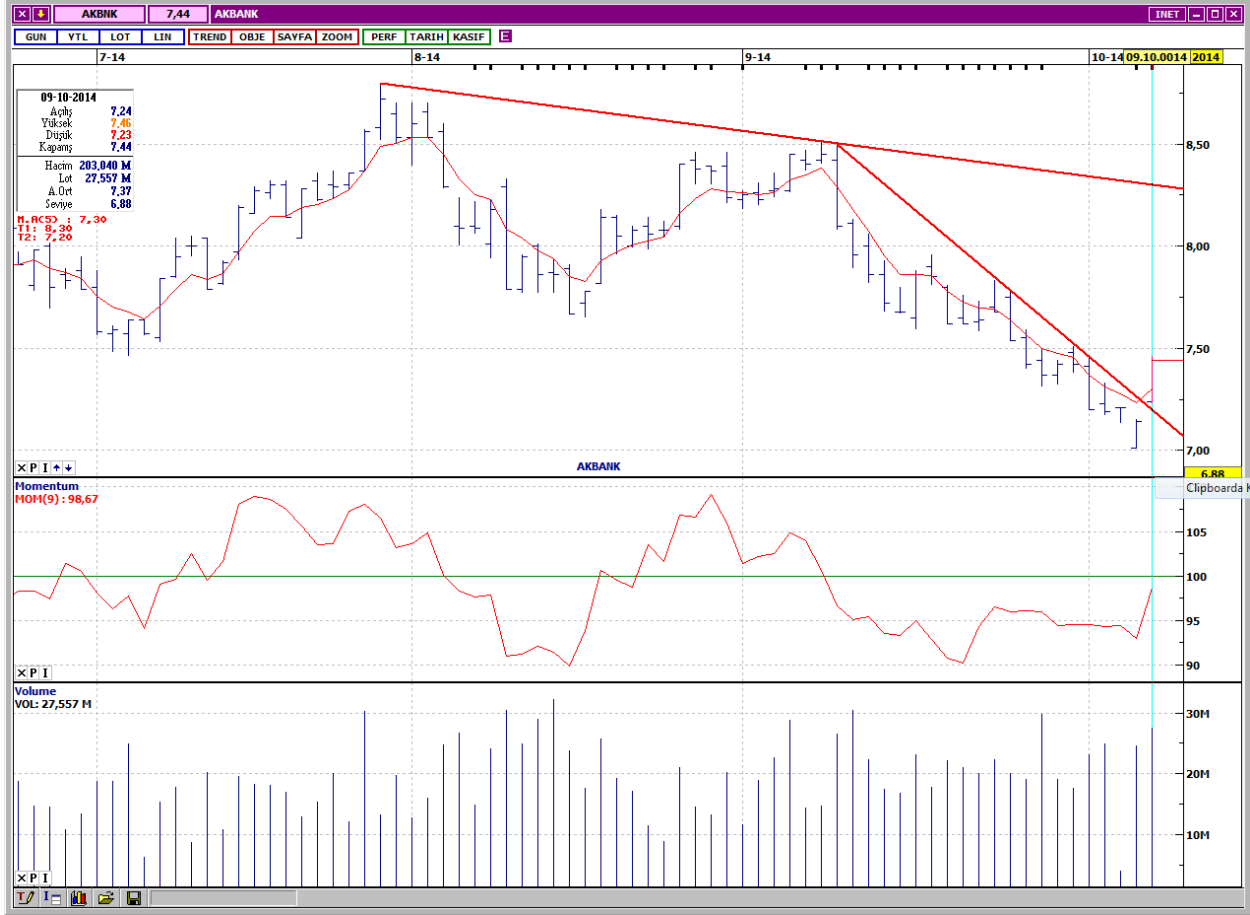
DESTEKLER	91,700	91,000	90,250
DİRENÇLER	93,000	93,600	94,400

## VAKIFLAR BANKASI



Kısa vadeli alçalan trend direncine doğru hareketlenmiştir. Kısa ve orta vadeli göstergeler olumlu bir görünüm kazanmıştır. İşlem hacmi, dikkat çekici bir artışla yüksek seviyelere çıkmıştır. Kısa vadeli 5 günlük ağırlıklı ortalamasını yukarı yönde kesen VAKBN, diğer vadelerde ağırlıklı ortalamalarının aşağısındadır. Alçalan trend direnci 4,47, kısa vadeli yatay seviyeden gelen direnç ise 4,58'dedir. Hissenin destekleri 4,33 ve 4,25 seviyelerindedir. Kapanış fiyatı 4,39'dur.

DESTEKLER	4,33	4,25	4,18
DİRENÇLER	4,47	4,58	4,68



Kısa vadeli alçalan trendin üzerinde kapatmıştır. Kısa ve orta vadeli göstergeler olumlu bir görünümde. İşlem hacmi, yüksek seviyelerdeki seyrini korumaktadır. Kısa vadeli 5 günlük ağırlıklı ortalamasını yukarı yönde kesen AKBANK, orta ve uzun vadeli ağırlıklı ortalamalarının aşağısındadır. Kısa vadeli yatay seviyeden gelen dirençler 7,49 ve 7,56'dadır. Aşağı yönlü hareketlerde ilk destek 7,34, bir sonraki destek ise 7,26'dır. Kapanış fiyatı 7,44'dür.

DESTEKLER	7,34	7,26	7,13
DİRENÇLER	7,49	7,56	7,62

## TÜPRAŞ



Kısa vadeli alçalan trendin üzerinde kapatmıştır. Kısa ve orta vadeli göstergeler olumlu bir görünümündedir. Son iki işlem gününde artış gösteren işlem hacmi, dikkat çekicidir. Kısa vadeli 5 günlük ağırlıklı ortalamasını yukarı yönde kesen TUPRS, diğer vadelerde ağırlıklı ortalamalarının aşağısındadır. Kısa vadeli yatay seviyeden gelen dirençler 45,90 ve 46,40'dadır. İlk desteği, 5 günlük ağırlıklı ortalama seviyesi olan 45,40'da olan hissenin bir sonraki desteği 45,15'dir. Kapanış fiyatı 45,90'dır.

DESTEKLER	45,40	45,15	44,85
DİRENÇLER	45,90	46,40	47,00

## ŞİŞE CAM



Orta vadeli alçalan trend direncini kırma denemesi başarısız olmuştur. Kısa vadeli göstergeleri genellikle olumlu olan hissenin orta vadeli göstergeleri karışık bir görünümündedir. Oldukça yüksek seviyelere çıkan işlem hacmi, azalış eğilimi göstermektedir. Kısa ve orta vadeli ağırlıklı ortalamalarının aşağısında fiyatlanan SISE, uzun vadeli ağırlıklı ortalamalarının yukarısındadır. Destekler 2,87 ve 2,84 seviyelerindedir. Yukarı yönlü denemelerde ilk direnç, 22 günlük ağırlıklı ortalama seviyesi olan 2,93'dür. Alçalan trend direnci ise 2,96'dadır. Kapanış fiyatı 2,90'dır.

DESTEKLER	2,87	2,84	2,81
DİRENÇLER	2,93	2,96	2,99

## TÜRK TELEKOMÜNİKASYON



Orta vadeli alçalan trend devam etmektedir. Kısa vadeli göstergeler çoğunlukla olumlu bir görünümdeyken, orta vadeli göstergeler de olumludur. İşlem hacmi, bir miktar artış göstermiştir. Kısa vadeli 5 günlük ağırlıklı ortalama civarında fiyatlanan TTKOM, diğer vadelerde ağırlıklı ortalamalarının aşağısındadır. Kısa vadeli yatay seviyeden gelen 5,95 direnci üzerinde, 22 günlük ağırlıklı ortalama seviyesi olan, 6,03 direnci bulunmaktadır. İlk desteği 5,85 olan hissenin bir sonraki desteği 5,78'dir. Kapanış fiyatı 5,91'dir.

DESTEKLER	5,85	5,78	5,70
DİRENÇLER	5,95	6,03	6,12



---

## Yasal Çekinceler

---

Bu rapor HSBC Yatırım Menkul Değerler A.Ş. ("HSBC") tarafından sadece Türkiye'de yerleşik müşterilerini bilgilendirmek amacıyla düzenlenmiştir ve hisse senedi piyasası ve bazı hisse senetleri hakkında analizler içermektedir.

HSBC Yatırım Menkul Değerler A.Ş. ("HSBC") satış bölümü, işbu raporda bahsedilen ürünlere ilişkin pazarlama faaliyetlerinde bulunabilir. Bu çerçevede, bu raporda yer alan konular tarafsız ya da bağımsız bir açıklama olarak değerlendirilmemelidir. Aynı zamanda bu doküman ilgili düzenleyici kurumların belirlediği kurallar çerçevesinde araştırma raporu olarak da düşünülmemelidir.

Burada yer alan yatırım bilgi, yorum ve tavsiyeleri yatırım danışmanlığı kapsamında değildir. Yatırım danışmanlığı hizmeti; aracı kurumlar, portföy yönetim şirketleri, mevduat kabul etmeyen bankalar ile müşteri arasında imzalanacak yatırım danışmanlığı sözleşmesi çerçevesinde sunulmaktadır. Burada yer alan yorum ve tavsiyeler, yorum ve tavsiyede bulunanların kişisel görüşlerine dayanmaktadır. Bu görüşler mali durumunuz ile risk ve getiri tercihlerinize uygun olmayabilir. Bu nedenle, sadece burada yer alan bilgilere dayanılarak yatırım kararı verilmesi beklentilerinize uygun sonuçlar doğurmayabilir.

Bu rapor ABD, İngiltere veya Japonya'da yayımlanamaz veya dağıtılamaz.

HSBC bu raporda yer alan menkul kıymetler, finansal enstrümanlar veya benzeri bir yatırım enstrümanının kendi adına ve hesabına ticari amaçla alım/satımını yapabilir; son 36 ay içerisinde bu enstrümanları satın almayı taahhüt etmiş olabilir; veya yöneticiler ile çalışanlarla birlikte alış ya da satış yönünde bir pozisyon almış bulunabilir. Bu raporda yer alan menkul kıymetler veya finansal enstrümanların tamamı veya bir kısmının alım/satışından doğan komisyon veya masraflar HSBC tarafından veya onun adına görevli şahıslar tarafından alınabilir.

HSBC bu raporu, güvenilir olduğunu düşündüğü fakat bağımsız olarak doğrulanmamış kaynaklardan alınan bilgilere dayandırmaktadır. İfade edilen fikirler ve tahminler istendiği anda bildirim yapılmaksızın değiştirilebilir. Sunulan göstergesel alım/satım bilgilerinin gerçekte HSBC'nin alım/satım yaptığı/yapabileceği alım/satım bilgileri olarak yorumlanmamalıdır. Sunulan tüm tablo ve grafikler halka açık kaynaklardan ya da kurumumuzca hazırlanmış tablolardan alınmıştır. Bu raporda yer alan rakamlar geçmiş performansla ya da modellenmiş geçmiş performansla ilişkili olabilir. Geçmiş performans gelecek performansın güvenilir bir göstergesi değildir.

Bu raporun tamamen veya kısmen çoğaltılması ya da içeriğinin HSBC'nin önceden izni olmaksızın ifşa edilmesi kesinlikle yasaktır. Bu rapor, dağıtımının hukuka ve ilgili mevzuata aykırı olan herhangi bir ülkedeki herhangi bir kişi veya kuruma dağıtılmak ya da bunlar tarafından kullanılmak amacıyla oluşturulmamıştır.

Bu rapordaki bilgiler gönderilen kişiye özeldir ve bu dokümanda atıfta bulunulan ürünler, yatırımlar ve işlemlerle ilgili bağımsız bir değerlendirmede bulunmak ya da araştırma yapmak tamamen kullanıcının sorumluluğunda olup, bu dokümandaki herhangi bir bilginin yatırım tavsiyesi teşkil ettiği düşünülmemelidir. HSBC size yasal, vergiyle ilgili ya da diğer uzman tavsiyeler sağlamaktan sorumlu değildir.

HSBC ya da herhangi bir HSBC görevlisi, yöneticisi, çalışanı ya da acentesi işbu raporun tamamen ya da kısmen kullanılmasından doğan herhangi bir kayıp ya da zararla ilgili yükümlülük kabul etmez.

Bu rapor veya ürünler hakkında daha detaylı bilgi almak isterseniz ilgili HSBC personeli ile görüşünüz."

Raporda yer alan grafik ve veriler, DirectFN'e ait EuroLine programından sağlanmaktadır.

HSBC YATIRIM MENKUL DEĞERLER A.Ş.(TR)

Sicil No : İstanbul Ticaret Sicil Müdürlüğü - 359071-306653  
Ticaret Ünvanı : HSBC YATIRIM MENKUL DEĞERLER A.Ş.  
Şirket Merkezi : Esentepe Mah. Büyükdere Cad. No:128 Şişli 34394 İst.  
Sicile kayıtlı olduğu yer : Esentepe Mah. Büyükdere Cad. No:128 Şişli 34394 İst. - İstanbul Ticaret Sicil Md.  
Web Adresi : [www.hsbcyatirim.com.tr](http://www.hsbcyatirim.com.tr)  
İrtibat Bilgileri : tel : 0212 -376 46 00  
fax: 0212-3362472

**HSBC Yatırım**

Sertaç Batur. Müdür Yardımcısı

[sertacatur@hsbc.com.tr](mailto:sertacatur@hsbc.com.tr)

Telefon: 212 376 46 00 Faks: 212 376 49 13  
<http://www.hsbc.com.tr/tr/yatirim/>

---