

TEKNİK ANALİZ BÜLTENİ

Bu Doküman HSBC Yatırım Menkul Değerler A.Ş. Araştırma Bölümü tarafından değil, HSBC Türkiye satış ekibi tarafından hazırlanmıştır. Bu dokümandaki tüm tavsiyeler hazırlayanın şahsi fikirlerine dayanmakta olup, araştırma bölümü de dahil olmak üzere HSBC Türkiye'nin diğer bölümleri tarafından ifade edilen görüşlerden farklı olabilir.

PIYASA ÖZET VERİLERİ	10 Nis 2014	9 Nis 2014	DEĞİŞİM %
BIST-100 Kapanış Değeri	73.150	72.428	1,00
BIST-100 Günlük İşlem Hacmi-(TL)	3.259.564.436	3.486.650.032	-6,51
100 Günlük Ortalama İşlem Hacmi (TL) BIST-100	2.829.365.665		15,20
Piyasa Değeri - TÜM (\$m)	250.171	247.074	1,25
Halka Açık Piyasa Değeri - TÜM (\$m)	72.969	72.073	1,24
Yabancı Oranı (%)	63,65	63,72	-0,11

BIST 50 SENETLERİNDEN İŞLEM HACMİ EN ÇOK ARTANLAR								
	Hacim TL				Fiyat			
	100 Günlük Ortalama	10.Nis	09.Nis	Değişim	10.Nis	09.Nis	Değişim	AO (22)
ASYAB	33.937.250	31.069.640	11.823.250	163%	1,68	1,61	4,35%	1,48
GOLTS	11.667.304	17.410.050	7.643.108	128%	52,85	51,9	1,83%	49,44
DYHOL	3.521.650	3.283.320	1.623.239	102%	0,52	0,5	4,00%	0,50
GUBRF	13.033.320	9.405.915	4.759.952	98%	4,18	4,1	1,95%	3,92
DOHOL	6.117.120	3.569.899	1.811.489	97%	0,68	0,67	1,49%	0,67

		Destek-1	Destek-2	Direnç-1	Direnç-2
TRYUS	USD/TL	2,1050	2,0850	2,1250	2,1400
EURUS	Euro/Dolar	1,3820	1,3780	1,3900	1,3945
GLD	Altın Ons	1.300	1.290	1.325	1.335

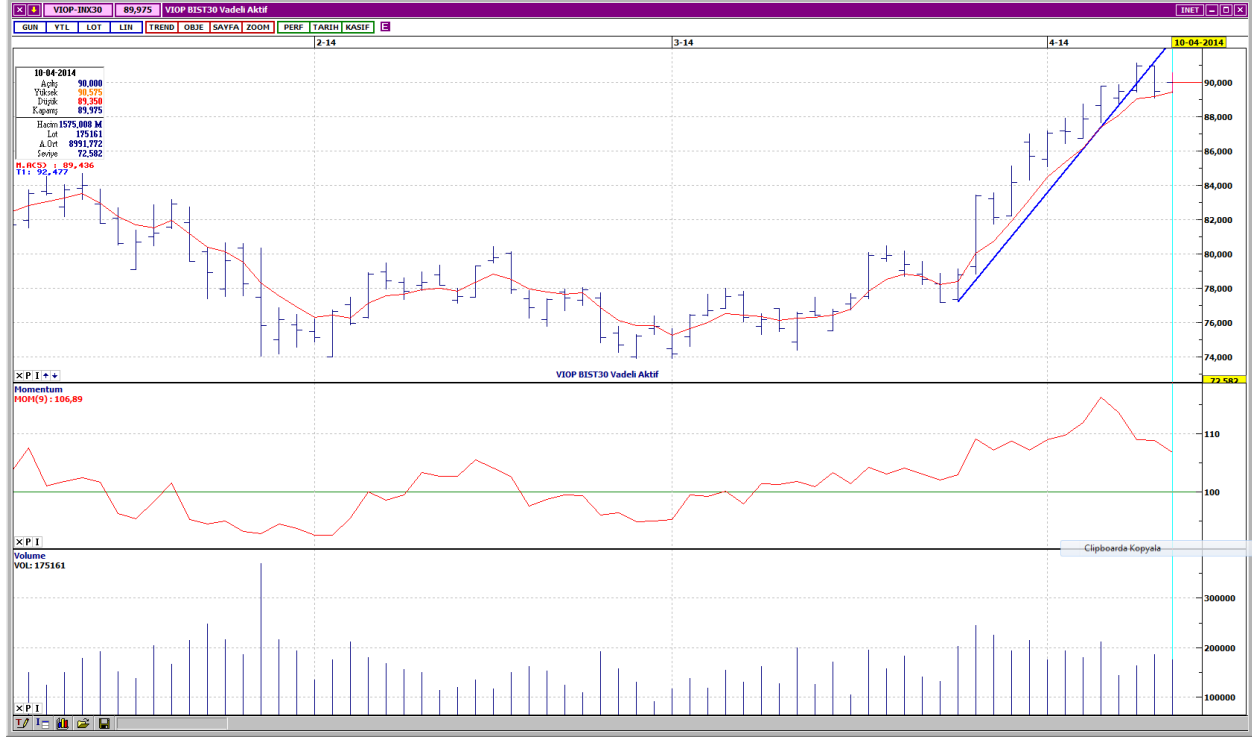
BIST-100



Güne alımlarla başlayan ve sonrasında gelen satışlarla kazançlarının bir kısmını geri veren BIST-100, günü, 721 puan yukarıdan, 73,150 seviyesinden kapatmıştır. Kısa ve orta vadeli göstergeler genellikle olumsuz bir görünümündedir. İşlem hacmi bir miktar azalış gösterse de halen yüksek seviyelerdedir. Kısa, orta ve uzun vadeli ağırlıklı ortalamalarının üzerindeki hareket devam etmektedir. 5 günlük ağırlıklı ortalama seviyesi olan 72,500 ilk destektir. 72,000 ara desteği altında 71,500- 71,300 aralığı destek olarak izlenebilir. Yukarı yönlü hareketlerde ilk direnç 73,600- 73,800 aralığındadır. Sonraki direnç 74,400 seviyesindedir.

DESTEKLER	72,500	71,300	70,800
DİRENÇLER	73,800	74,400	75,000

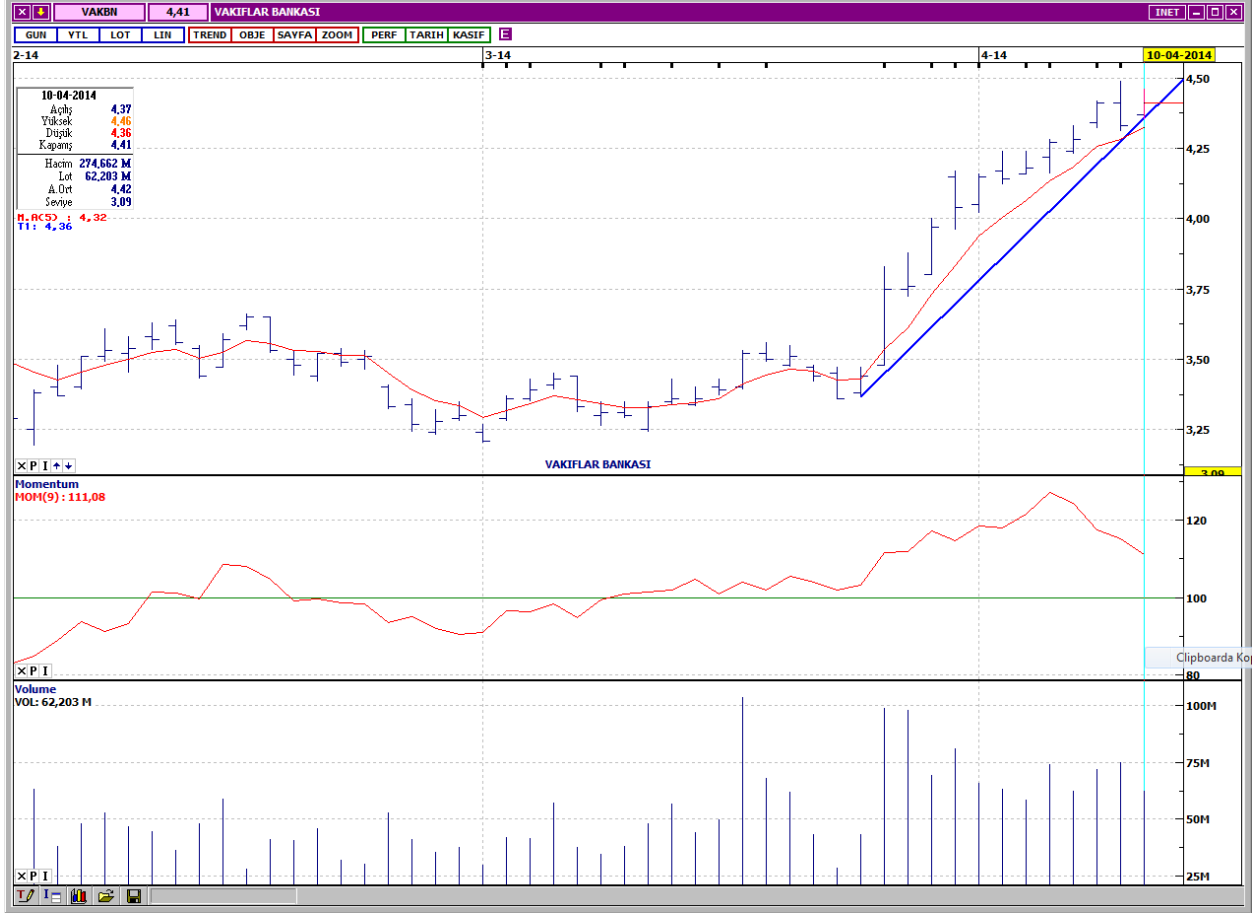
VIOP- 30



Kısa vadeli yükselen trendin altında ikinci gün kapanışını yapmıştır. Kısa ve orta vadeli göstergeler genellikle olumsuz bir görünümündedir. İşlem gören kontrat sayısı bir miktar azalış göstermiştir. Bütün vadelerde ağırlıklı ortalamalarının üzerinde değerlendirilmektedir. İlk destek 88,800, bir sonraki destek ise 88,000 seviyesindedir. Yukarı yönlü hareketlerde ilk direnç 90,500, bir sonraki direnç ise önemini koruyan 91,200 seviyesindedir. Kapanış değeri 89,975'dir.

DESTEKLER	88,800	88,000	87,150
DİRENÇLER	90,500	91,200	92,100

VAKIFLAR BANKASI



Kısa vadeli yükselen trend desteğinde tutunmaya çalışmaktadır. Kısa ve orta vadeli göstergeler karışık bir görünümündedir. Bir süredir yüksek seviyelerde seyreden işlem hacmi, son gün düşük seviyelere gerilemiştir. Kısa, orta ve uzun vadeli ağırlıklı ortalamalarının üzerinde işlem görmektedir. İlk destek 4,33, bir sonraki destek ise 4,24 seviyesindedir. Yukarı yönlü hareketin devam etmesi halinde dirençler 4,50 ve 4,57'dedir. Kapanış fiyatı 4,41'dir.

DESTEKLER	4,33	4,24	4,15
DİRENÇLER	4,50	4,57	4,67

TÜPRAŞ



Kısa vadeli yükselen trend ivme kazanarak devam etmektedir. Kısa vadeli göstergeler olumlu, orta vadeli göstergeler ise karışık bir görünümündedir. İşlem hacmi, son gün oldukça düşük seviyelere gerilemiştir. Bütün vadelerde ağırlıklı ortalamalarının üzerinde işlem görmektedir. Dirençler uzun vadeli yatay seviyeden gelen 47,60 ve 48,00'dedir. Aşağı yönlü hareketlerde ilk destek 46,35, bir sonraki destek ise 45,60'dır. Kapanış fiyatı 47,45'dir.

DESTEKLER	46,35	45,60	45,10
DİRENÇLER	47,60	48,00	48,70

TÜRK TELEKOMÜNİKASYON



Nisan ayı içinde görülen zirveden başlayan kısa vadeli alçalan trend devam etmektedir. Kısa vadeli göstergeler genellikle olumsuz bir görünümdeyken orta vadeli göstergeler de olumsuzdur. İşlem hacmi oldukça düşük seviyelere gerilemiştir. Kısa vadeli 5 günlük ağırlıklı ortalamasını aşağı yönde kesen TTKOM, orta ve uzun vadeli ağırlıklı ortalamalarının ise yukarisındadır. Destekler 6,10 ve 6,02 seviyelerindedir. Yukarı yönlü hareketlerde alçalan trend direnci 6,20 olan hissenin bir sonraki direnci 6,30'dur. Kapanış fiyatı 6,16'dır.

DESTEKLER	6,10	6,02	5,92
DİRENÇLER	6,20	6,30	6,38

ŞİŞE CAM



Kısa vadeli yükselen trend desteğine geri çekilmiştir. Kısa ve orta vadeli göstergeler genellikle olumsuz bir görünümde. İşlem hacmi özellikle son gün oldukça düşük seviyelere gerilemiştir. Kısa ve orta vadeli ağırlıklı ortalamalarının üzerinde işlem gören SISE, uzun vadeli ağırlıklı ortalamalarının ise aşağısındadır. Yükselen trend desteği 2,43 olan hissenin bir sonraki desteği 2,39'dur. Yukarı yönlü hareketlerde dirençler 2,48 ve 2,52'dedir. Kapanış fiyatı 2,46'dır.

DESTEKLER	2,43	2,39	2,36
DİRENÇLER	2,48	2,52	2,55

SİNPAŞ GYO



Kısa vadeli yükselen trend devam etmektedir. Kısa vadeli göstergeler karışık, orta vadeli göstergeler ise olumlu bir görünümde. İşlem hacmi, son günlerde oldukça yüksek seviyelere çıkmıştır. Kısa ve orta vadeli ağırlıklı ortalamalarını yukarı yönde kesen SNGYO, uzun vadeli ağırlıklı ortalamaları civarında fiyatlanmaktadır. Kısa vadeli yatay seviyeden gelen 0,87 direnci üzerinde, orta vadeli yatay seviyeden gelen 0,89 direnci bulunmaktadır. Aşağı yönlü hareketlerde ilk destek 0,82'dedir. Yükselen trend desteği ise 0,80 seviyesinden geçmektedir. Kapanış fiyatı 0,84'dür.

DESTEKLER	0,82	0,80	0,77
DİRENÇLER	0,87	0,89	0,92

Yasal Çekinceler

Bu rapor HSBC Yatırım Menkul Değerler A.Ş.("HSBC") tarafından sadece Türkiye'de yerleşik müşterilerini bilgilendirmek amacıyla düzenlenmiştir ve hisse senedi piyasası ve bazı hisse senetleri hakkında analizler içermektedir.

HSBC Yatırım Menkul Değerler A.Ş. ("HSBC") satış bölümü, işbu raporda bahsedilen ürünlere ilişkin pazarlama faaliyetlerinde bulunabilir. Bu çerçevede, bu raporda yer alan konular tarafsız ya da bağımsız bir açıklama olarak değerlendirilmemelidir. Aynı zamanda bu doküman ilgili düzenleyici kurumların belirlediği kurallar çerçevesinde araştırma raporu olarak da düşünülmemelidir.

Burada yer alan yatırım bilgi, yorum ve tavsiyeleri yatırım danışmanlığı kapsamında değildir. Yatırım danışmanlığı hizmeti; aracı kurumlar, portföy yönetim şirketleri, mevduat kabul etmeyen bankalar ile müşteri arasında imzalanacak yatırım danışmanlığı sözleşmesi çerçevesinde sunulmaktadır. Burada yer alan yorum ve tavsiyeler, yorum ve tavsiyede bulunanların kişisel görüşlerine dayanmaktadır. Bu görüşler mali durumunuz ile risk ve getiri tercihlerinize uygun olmayabilir. Bu nedenle, sadece burada yer alan bilgilere dayanılarak yatırım kararı verilmesi beklentilerinize uygun sonuçlar doğurmayabilir.

Bu rapor ABD, İngiltere veya Japonya'da yayımlanamaz veya dağıtılamaz.

HSBC bu raporda yer alan menkul kıymetler, finansal enstrümanlar veya benzeri bir yatırım enstrümanının kendi adına ve hesabına ticari amaçla alım/satımını yapabilir; son 36 ay içerisinde bu enstrümanları satın almayı taahhüt etmiş olabilir; veya yöneticiler ile çalışanlarla birlikte alış ya da satış yönünde bir pozisyon almış bulunabilir. Bu raporda yer alan menkul kıymetler veya finansal enstrümanların tamamı veya bir kısmının alış/satışından doğan komisyon veya masraflar HSBC tarafından veya onun adına görevli şahıslar tarafından alınabilir.

HSBC bu raporu, güvenilir olduğunu düşündüğü fakat bağımsız olarak doğrulanmamış kaynaklardan alınan bilgilere dayandırmaktadır. İfade edilen fikirler ve tahminler istendiği anda bildirim yapılmaksızın değiştirilebilir. Sunulan göstergesel alım/satım bilgilerinin gerçekte HSBC'nin alım/satım yaptığı/yapabileceği alım/satım bilgileri olarak yorumlanmamalıdır. Sunulan tüm tablo ve grafikler halka açık kaynaklardan ya da kurumumuzca hazırlanmış tablolardan alınmıştır. Bu raporda yer alan rakamlar geçmiş performansla ya da modellenmiş geçmiş performansla ilişkili olabilir. Geçmiş performans gelecek performansın güvenilir bir göstergesi değildir.

Bu raporun tamamen veya kısmen çoğaltılması ya da içeriğinin HSBC'nin önceden izni olmaksızın ifşa edilmesi kesinlikle yasaktır. Bu rapor, dağıtımının hukuka ve ilgili mevzuata aykırı olan herhangi bir ülkedeki herhangi bir kişi veya kuruma dağıtılmak ya da bunlar tarafından kullanılmak amacıyla oluşturulmamıştır.

Bu rapordaki bilgiler gönderilen kişiye özeldir ve bu dokümanda atıfta bulunan ürünler, yatırımlar ve işlemlerle ilgili bağımsız bir değerlendirmede bulunmak ya da araştırma yapmak tamamen kullanıcının sorumluluğunda olup, bu dokümandaki herhangi bir bilginin yatırım tavsiyesi teşkil ettiği düşünülmemelidir. HSBC size yasal, vergiyle ilgili ya da diğer uzman tavsiyeler sağlamaktan sorumlu değildir.

HSBC ya da herhangi bir HSBC görevlisi, yöneticisi, çalışanı ya da acentesi işbu raporun tamamen ya da kısmen kullanılmasından doğan herhangi bir kayıp ya da zararlar ilgili yükümlülük kabul etmez.

Bu rapor veya ürünler hakkında daha detaylı bilgi almak isterseniz ilgili HSBC personeli ile görüşünüz."

Raporda yer alan grafik ve veriler, DirectFN'e ait EuroLine programından sağlanmaktadır.

HSBC YATIRIM MENKUL DEĞERLER A.Ş.(TR)

Sicil No : İstanbul Ticaret Sicil Müdürlüğü - 359071-306653
Ticaret Ünvanı : HSBC YATIRIM MENKUL DEĞERLER A.Ş.
Şirket Merkezi : Esentepe Mah. Büyükdere Cad. No:128 Şişli 34394 İst.
Sicile kayıtlı olduğu yer : Esentepe Mah. Büyükdere Cad. No:128 Şişli 34394 İst. - İstanbul Ticaret Sicil Md.
Web Adresi : www.hsbcyatirim.com.tr
İrtibat Bilgileri : tel : 0212 -376 46 00
fax: 0212-3362472

HSBC Yatırım

Sertaç Batur. Müdür Yardımcısı

sertacatur@hsbc.com.tr

Telefon: 212 376 46 00 Faks: 212 376 49 13
<http://www.hsbc.com.tr/tr/yatirim/>
