

TEKNİK ANALİZ BÜLTENİ

Bu Doküman HSBC Yatırım Menkul Değerler A.Ş. Araştırma Bölümü tarafından değil, HSBC Türkiye satış ekibi tarafından hazırlanmıştır. Bu dokümandaki tüm tavsiyeler hazırlayanın şahsi fikirlerine dayanmakta olup, araştırma bölümü de dahil olmak üzere HSBC Türkiye'nin diğer bölümleri tarafından ifade edilen görüşlerden farklı olabilir.

PIYASA ÖZET VERİLERİ	10 Haz 2014	9 Haz 2014	DEĞİŞİM %
BIST-100 Kapanış Değeri	81.672	80.753	1,14
BIST-100 Günlük İşlem Hacmi-(TL)	3.267.902.475	3.250.466.646	0,54
100 Günlük Ortalama İşlem Hacmi (TL) BIST-100	2.952.495.934		10,68
Piyasa Değeri - TÜM (\$m)	280.279	278.661	0,58
Halka Açık Piyasa Değeri - TÜM (\$m)	81.958	81.427	0,65
Yabancı Oranı (%)	64,18	64,13	0,08

	BIST 50 SENETLERİNDEN İŞLEM HACMI EN ÇOK ARTANLAR							
	100 Günlük Ortalama	Hacim TL			Fiyat			
		10.Haz	09.Haz	Değişim	10.Haz	09.Haz	Değişim	AO (22)
OTKAR	9.078.336	30.708.180	8.243.521	273%	57,9	56,1	3,21%	55,89
AEFES	6.229.267	8.468.826	4.079.266	108%	26,4	25,2	4,76%	26,25
DYHOL	3.608.000	1.617.095	794.012	104%	0,47	0,47	0,00%	0,48
ARCLK	20.268.000	46.391.100	23.134.630	101%	13,2	12,9	2,33%	13,03
CCOLA	12.364.910	8.016.933	4.555.731	76%	55,65	55,35	0,54%	54,46

		Destek-1	Destek-2	Direnç-1	Direnç-2
TRYUS	USD/TL	2,0700	2,0600	2,1080	2,1080
EURUS	Euro/Dolar	1,3525	1,3480	1,3675	1,3740
GLD	Altın Ons	1.240	1.230	1.268	1.280

BIST-100



Gün boyu alış ağırlıklı bir seyir izleyen BIST- 100, günü, 918 puan yukarıdan, 81,672 seviyesinden kapatmıştır. Orta vadeli yükselen trend devam ederken, yukarı yönlü hareket tekrar ivme kazanmıştır. Kısa vadeli göstergeler karışık, orta vadeli göstergeler ise daha olumlu bir görünümündedir. İşlem hacmi, ortalama değerlerinin bir miktar üzerinde yüksek seviyelerdeki seyrine devam etmektedir. Bütün vadelerde ağırlıklı ortalamalarının üzerinde işlem görmektedir. Dirençler 82,200 ve 82,800 seviyelerindedir. Geri çekilme hareketlerinde ilk destek 80,900, bir sonraki destek ise 80,400'dür.

DESTEKLER	80,900	80,400	79,900
DİRENÇLER	82,200	82,800	83,200

VIOP- 30



Orta vadeli yükselen trend ivme kazanarak devam etmektedir. Kısa vadeli göstergeler karışık, orta vadeli göstergelerse olumlu bir görünümde. İşlem gören kontrat sayısı düşük seviyelere gerilemiştir. Kısa, orta ve uzun vadeli ağırlıklı ortalamalarının üzerinde değerlendirilmektedir. Dirençler uzun vadeli yatay seviyeden gelen 102,000 ve 103,000'dedir. Aşağı yönlü hareketlerde ilk destek 101,200, sonraki destek ise 100,750'dir. Kapanış değeri 101,825'dir.

DESTEKLER	101,200	100,750	100,000
DİRENÇLER	102,000	103,000	103,600

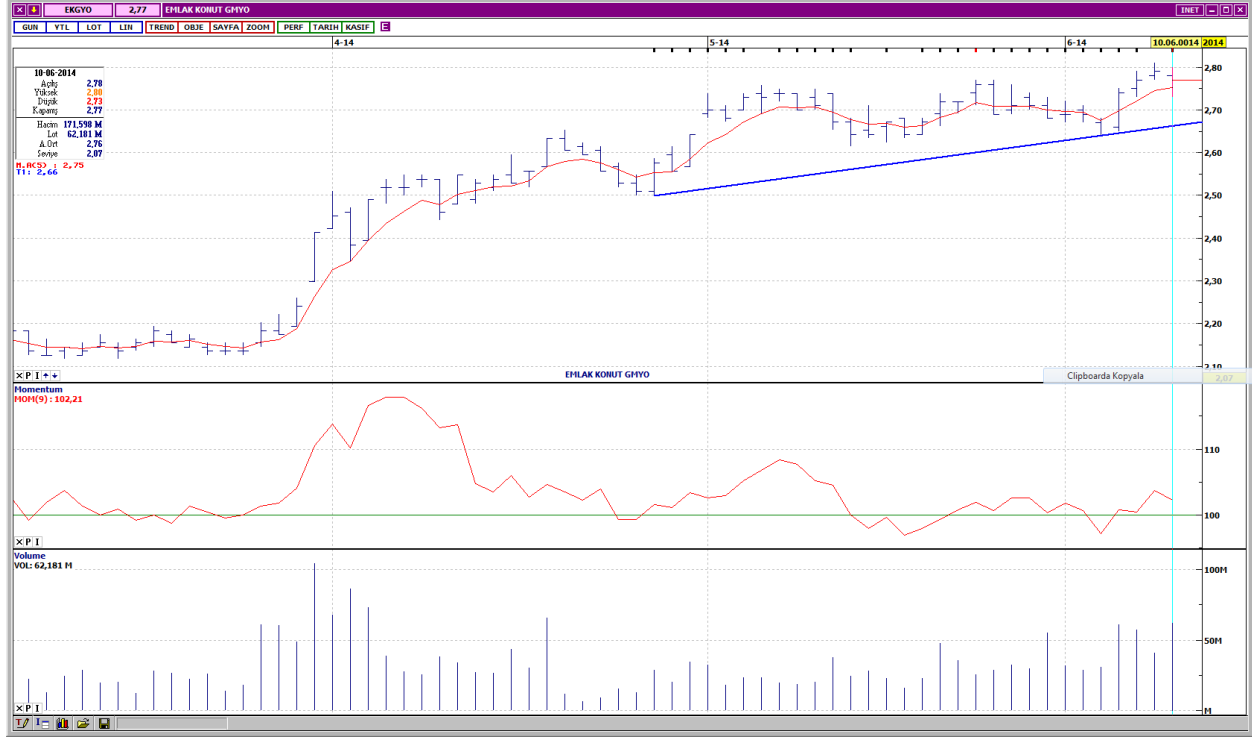
HALKBANK



Orta vadeli yükselen trend devam etmektedir. Kısa ve orta vadeli göstergeler karışık bir görünümündedir. İşlem hacmi, önceki güne göre bir miktar artmıştır. Kısa, orta ve uzun vadeli ağırlıklı ortalamalarının üzerinde işlem görmektedir. Uzun vadeli yatay seviyeden gelen dirençler 16,95 ve 17,20'dedir. Aşağı yönlü hareketlerde ilk destek 5 günlük ağırlıklı ortalama seviyesi olan 16,35'dir. Bir sonraki destek ise 16,00 seviyesindedir. Kapanış fiyatı 16,70'dir.

DESTEKLER	16,35	16,00	15,75
DİRENÇLER	16,95	17,20	17,40

EMLAK KONUT GMYO



Kısa vadeli, düşük eğimli yükselen trend devam etmektedir. Kısa vadeli göstergeler olumsuz, orta vadeli göstergeler ise karışık bir görünümündedir. İşlem hacmi, son günlerde dikkat çekici bir artışla yüksek seviyelerde gerçekleşmektedir. Bütün vadelerde ağırlıklı ortalamalarının üzerinde hareket etmektedir. Kısa vadeli yatay seviyeden gelen 2,79 direnci üzerinde, uzun vadeli yatay seviyeden gelen 2,82 direnci bulunmaktadır. Trend çizgisine doğru gerçekleşecek geri çekilmelerde ilk destek 2,73'dür. Sonraki destek ise 22 günlük ağırlıklı ortalama seviyesi olan 2,70'dedir. Kapanış fiyatı 2,77'dir.

DESTEKLER	2,73	2,70	2,67
DİRENÇLER	2,79	2,82	2,87

MİGROS TİCARET



Orta vadeli yükselen trend üzerindeki hareket devam etmektedir. Kısa ve orta vadeli göstergeler genellikle olumlu bir görünümde. Geçtiğimiz günlerde, oldukça düşük seviyelere gerileyen işlem hacmi, tekrar yüksek seviyelere çıkmıştır. Kısa, orta ve uzun vadeli ağırlıklı ortalamalarının üzerinde fiyatlanmaktadır. Dirençler uzun vadeli yatay seviyeden gelen 21,50 ve 21,90'dadır. Yükselen trend desteği 21,10 olan hissenin sonraki desteği 20,65'dir. Kapanış fiyatı 21,20'dir.

DESTEKLER	21,10	20,65	20,30
DİRENÇLER	21,50	21,90	22,45

COCA COLA



Kısa vadeli yükselen trend devam etmektedir. Kısa ve orta vadeli göstergeler karışık bir görünümündedir. İşlem hacmi, oldukça düşük seviyelere gerilemiştir. Bütün vadelerde ağırlıklı ortalamalarının üzerinde işlem görmektedir. Hissede, 55,70 ara direnci üzerinde 56,00 direnci bulunmaktadır. Olası geri çekilmelerde ilk destek 55,00, bir sonraki destek ise 54,55'dir. Kapanış fiyatı 55,65'dir.

DESTEKLER	55,00	54,55	53,75
DİRENÇLER	55,70	56,00	56,30

ALCATEL TELETAŞ



Orta vadeli yükselen trend devam etmektedir. Kısa ve orta vadeli göstergeler olumlu bir görünümündedir. İşlem hacmi, hafta başından itibaren artış eğilimindedir. Ağırlıklı ortalamaları birbirlerine yakın konumda bulunan ALCTL, bütün vadelerde ağırlıklı ortalamalarını yukarı yönde kesmiştir. Kısa vadeli yatay seviyeden gelen dirençler 2,78 ve 2,82'dedir. Aşağı yönlü hareketlerde ilk destek 5 günlük ağırlıklı ortalama seviyesi olan 2,69'dur. Sonraki destek 2,63'dedir. Kapanış fiyatı 2,73'dür.

DESTEKLER	2,69	2,63	2,59
DİRENÇLER	2,78	2,82	2,85

Yasal Çekinceler

Bu rapor HSBC Yatırım Menkul Değerler A.Ş.("HSBC") tarafından sadece Türkiye'de yerleşik müşterilerini bilgilendirmek amacıyla düzenlenmiştir ve hisse senedi piyasası ve bazı hisse senetleri hakkında analizler içermektedir.

HSBC Yatırım Menkul Değerler A.Ş. ("HSBC") satış bölümü, işbu raporda bahsedilen ürünlere ilişkin pazarlama faaliyetlerinde bulunabilir. Bu çerçevede, bu raporda yer alan konular tarafsız ya da bağımsız bir açıklama olarak değerlendirilmemelidir. Aynı zamanda bu doküman ilgili düzenleyici kurumların belirlediği kurallar çerçevesinde araştırma raporu olarak da düşünülmemelidir.

Burada yer alan yatırım bilgi, yorum ve tavsiyeleri yatırım danışmanlığı kapsamında değildir. Yatırım danışmanlığı hizmeti; aracı kurumlar, portföy yönetim şirketleri, mevduat kabul etmeyen bankalar ile müşteri arasında imzalanacak yatırım danışmanlığı sözleşmesi çerçevesinde sunulmaktadır. Burada yer alan yorum ve tavsiyeler, yorum ve tavsiyede bulunanların kişisel görüşlerine dayanmaktadır. Bu görüşler mali durumunuz ile risk ve getiri tercihlerinize uygun olmayabilir. Bu nedenle, sadece burada yer alan bilgilere dayanılarak yatırım kararı verilmesi beklentilerinize uygun sonuçlar doğurmayabilir.

Bu rapor ABD, İngiltere veya Japonya'da yayımlanamaz veya dağıtılamaz.

HSBC bu raporda yer alan menkul kıymetler, finansal enstrümanlar veya benzeri bir yatırım enstrümanının kendi adına ve hesabına ticari amaçla alım/satımını yapabilir; son 36 ay içerisinde bu enstrümanları satın almayı taahhüt etmiş olabilir; veya yöneticiler ile çalışanlarla birlikte alış ya da satış yönünde bir pozisyon almış bulunabilir. Bu raporda yer alan menkul kıymetler veya finansal enstrümanların tamamı veya bir kısmının alım/satışından doğan komisyon veya masraflar HSBC tarafından veya onun adına görevli şahıslar tarafından alınabilir.

HSBC bu raporu, güvenilir olduğunu düşündüğü fakat bağımsız olarak doğrulanmamış kaynaklardan alınan bilgilere dayandırmaktadır. İfade edilen fikirler ve tahminler istendiği anda bildirim yapılmaksızın değiştirilebilir. Sunulan göstergesel alım/satım bilgilerinin gerçekte HSBC'nin alım/satım yaptığı/yapabileceği alım/satım bilgileri olarak yorumlanmamalıdır. Sunulan tüm tablo ve grafikler halka açık kaynaklardan ya da kurumumuzca hazırlanmış tablolardan alınmıştır. Bu raporda yer alan rakamlar geçmiş performansla ya da modellenmiş geçmiş performansla ilişkili olabilir. Geçmiş performans gelecek performansın güvenilir bir göstergesi değildir.

Bu raporun tamamen veya kısmen çoğaltılması ya da içeriğinin HSBC'nin önceden izni olmaksızın ifşa edilmesi kesinlikle yasaktır. Bu rapor, dağıtımının hukuka ve ilgili mevzuata aykırı olan herhangi bir ülkedeki herhangi bir kişi veya kuruma dağıtılmak ya da bunlar tarafından kullanılmak amacıyla oluşturulmamıştır.

Bu rapordaki bilgiler gönderilen kişiye özeldir ve bu dokümanda atıfta bulunulan ürünler, yatırımlar ve işlemlerle ilgili bağımsız bir değerlendirmede bulunmak ya da araştırma yapmak tamamen kullanıcının sorumluluğunda olup, bu dokümandaki herhangi bir bilginin yatırım tavsiyesi teşkil ettiği düşünülmemelidir. HSBC size yasal, vergiyle ilgili ya da diğer uzman tavsiyeler sağlamaktan sorumlu değildir.

HSBC ya da herhangi bir HSBC görevlisi, yöneticisi, çalışanı ya da acentesi işbu raporun tamamen ya da kısmen kullanılmasından doğan herhangi bir kayıp ya da zararlar ilgili yükümlülük kabul etmez.

Bu rapor veya ürünler hakkında daha detaylı bilgi almak isterseniz ilgili HSBC personeli ile görüşünüz."

Raporda yer alan grafik ve veriler, DirectFN'e ait EuroLine programından sağlanmaktadır.

HSBC YATIRIM MENKUL DEĞERLER A.Ş.(TR)

Sicil No : İstanbul Ticaret Sicil Müdürlüğü - 359071-306653
Ticaret Ünvanı : HSBC YATIRIM MENKUL DEĞERLER A.Ş.
Şirket Merkezi : Esentepe Mah. Büyükdere Cad. No:128 Şişli 34394 İst.
Sicile kayıtlı olduğu yer : Esentepe Mah. Büyükdere Cad. No:128 Şişli 34394 İst. - İstanbul Ticaret Sicil Md.
Web Adresi : www.hsbcyatirim.com.tr
İrtibat Bilgileri : tel : 0212 -376 46 00
fax: 0212-3362472

HSBC Yatırım

Sertaç Batur. Müdür Yardımcısı

sertacatur@hsbc.com.tr

Telefon: 212 376 46 00 Faks: 212 376 49 13
<http://www.hsbc.com.tr/tr/yatirim/>
