

TEKNİK ANALİZ BÜLTENİ

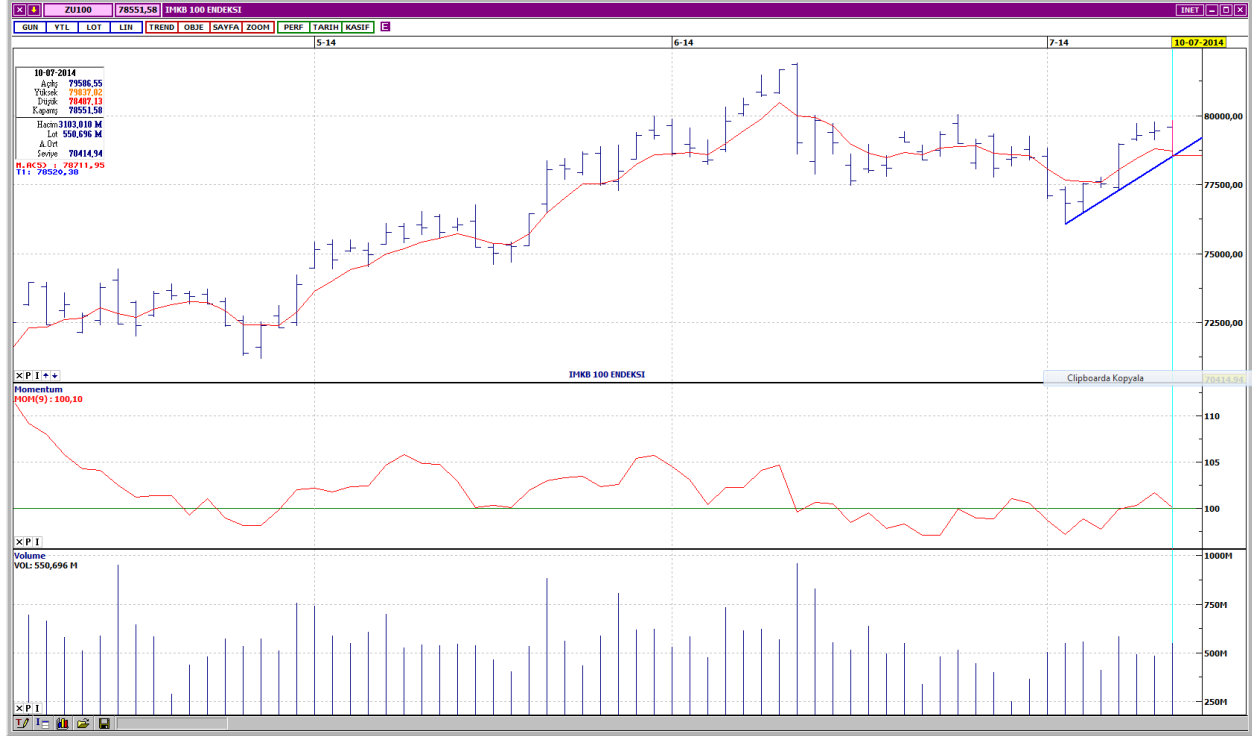
Bu Doküman HSBC Yatırım Menkul Değerler A.Ş. Araştırma Bölümü tarafından değil, HSBC Türkiye satış ekibi tarafından hazırlanmıştır. Bu dokümandaki tüm tavsiyeler hazırlayanın şahsi fikirlerine dayanmakta olup, araştırma bölümü de dahil olmak üzere HSBC Türkiye'nin diğer bölümleri tarafından ifade edilen görüşlerden farklı olabilir.

PIYASA ÖZET VERİLERİ	10 Tem 2014	9 Tem 2014	DEĞİŞİM %
BIST-100 Kapanış Değeri	78.551	79.458	-1,14
BIST-100 Günlük İşlem Hacmi-(TL)	3.103.010.238	2.633.830.678	17,81
100 Günlük Ortalama İşlem Hacmi (TL) BIST-100	2.888.151.516		7,44
Piyasa Değeri - TÜM (\$m)	266.085	268.731	-0,98
Halka Açık Piyasa Değeri - TÜM (\$m)	77.758	78.593	-1,06
Yabancı Oranı (%)	63,68	63,65	0,05

	BIST 50 SENETLERİNDEN İŞLEM HACMI EN ÇOK ARTANLAR							
	Hacim TL				Fiyat			
	100 Günlük Ortalama	10.Tem	09.Tem	Değişim	10.Tem	09.Tem	Değişim	AO (22)
DYHOL	3.465.770	3.994.190	473.085	744%	0,48	0,48	0,00%	0,48
KOZAA	10.724.500	20.296.210	2.581.572	686%	2,72	2,55	6,67%	2,56
DOHOL	7.102.520	6.944.705	892.712	678%	0,8	0,8	0,00%	0,81
KOZAL	22.931.920	50.866.940	11.617.830	338%	24,85	23,85	4,19%	23,83
TRKCM	7.909.590	18.960.630	4.902.993	287%	2,64	2,58	2,33%	2,50

		Destek-1	Destek-2	Direnç-1	Direnç-2
TRYUS	USD/TL	2,1150	2,1100	2,1300	2,1370
EURUS	Euro/Dolar	1,3575	1,3515	1,3650	1,3700
GLD	Altın Ons	1.332	1.325	1.355	1.365

BIST-100



Yurtdışı kaynaklı haberlerle ikinci seans satış baskısı altında kalan BIST- 100, günü, 907 puan kayıpla, 78,551 seviyesinden kapatmıştır. Kısa vadeli yükselen trend desteğinde kapanan endeksin, kısa ve orta vadeli göstergeleri olumsuz bir görünüm kazanmıştır. İşlem hacmi, artış göstererek ortalama değerlerinin üzerine çıkmıştır. Kısa vadeli 5 günlük ağırlıklı ortalamasının aşağısında kapanış yapan BIST- 100, diğer vadelerde ağırlıklı ortalamalarının yukarısındadır. Destekler 78,400 ve 77,900 seviyelerindedir. Yukarı yönlü hareketlerde ilk direnç 79,000, bir sonraki direnç ise 79,400'dür.

DESTEKLER	78,400	77,900	77,400
DİRENÇLER	79,000	79,400	80,000

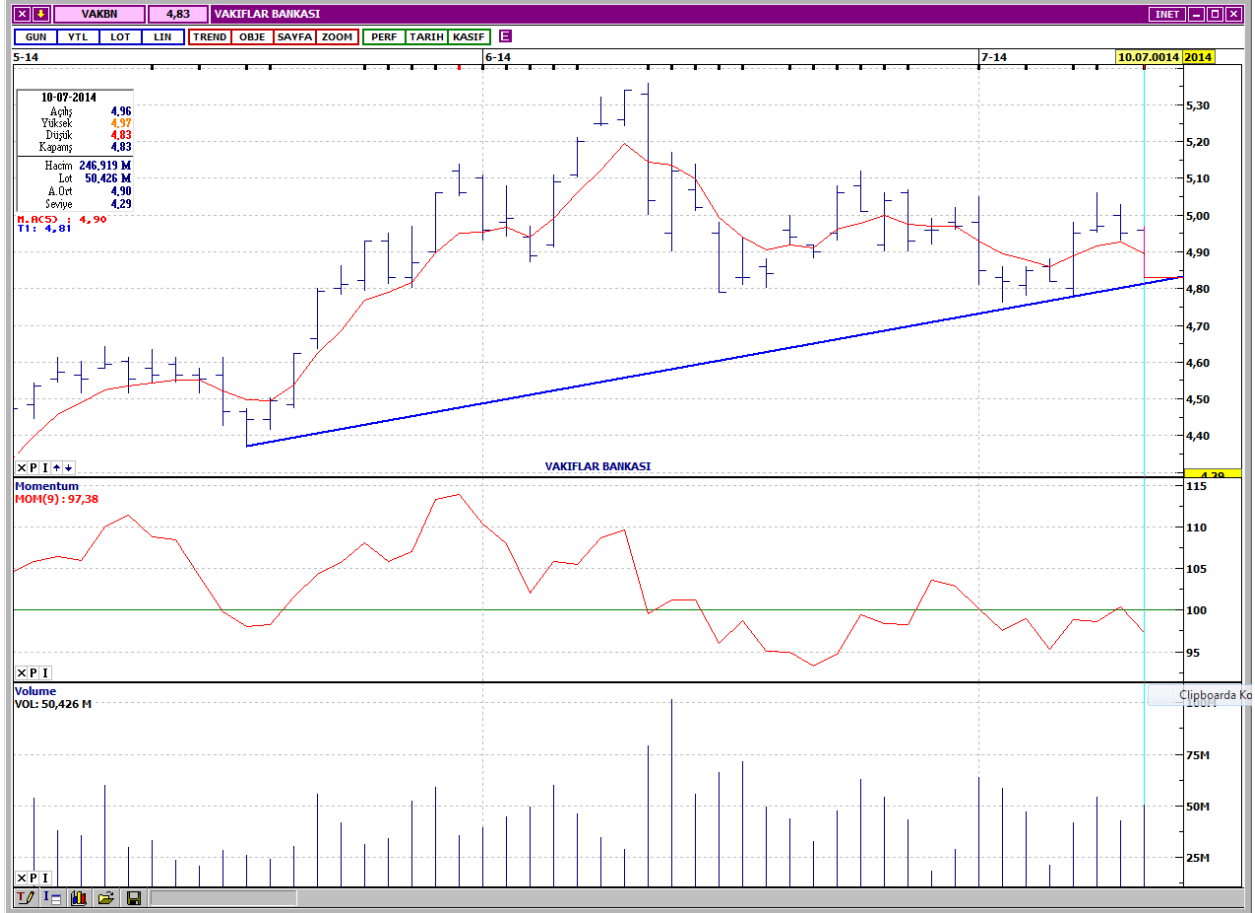
VIOP- 30



Orta vadeli yükselen trend desteğine doğru geri çekilmektedir. Kısa ve orta vadeli göstergeler olumsuz bir görünümündedir. İşlem gören kontrat sayısı, bir miktar artmıştır. Kısa vadeli ağırlıklı ortalamaları civarında değerlendirilmekte olup, orta ve uzun vadeli ağırlıklı ortalamalarının yukarisindedir. İlk destek 97,000, sonraki destek ise 96,500 seviyesindedir. Yukarı yönlü hareketlerde dirençler, kısa vadeli yatay seviyeden gelen 98,000 ve 98,750'dir. Kapanış değeri 97,275'dir.

DESTEKLER	97,000	96,500	95,750
DİRENÇLER	98,000	98,750	99,425

VAKIFLAR BANKASI



Kısa vadeli yükselen trend desteğine geri çekilmektedir. Kısa ve orta vadeli göstergeler olumsuz bir görünümündedir. İşlem hacmi, ortalama değerlerinde gerçekleşmektedir. Kısa vadeli ağırlıklı ortalamalarını aşağı yönde kesen VAKBN, orta ve uzun vadeli ağırlıklı ortalamalarının üzerindedir. Yükselen trend desteği 4,83, bir sonraki destek ise 4,77'dir. Yukarı yönlü tepki hareketlerinde, kısa vadeli ağırlıklı ortalamaların bulunduğu 4,91 ilk dirençtir. Bu seviyenin üzerinde kısa vadeli yatay seviyeden gelen 4,97 direnci bulunmaktadır. Kapanış fiyatı 4,83'dür.

DESTEKLER	4,83	4,77	4,73
DİRENÇLER	4,91	4,97	5,03

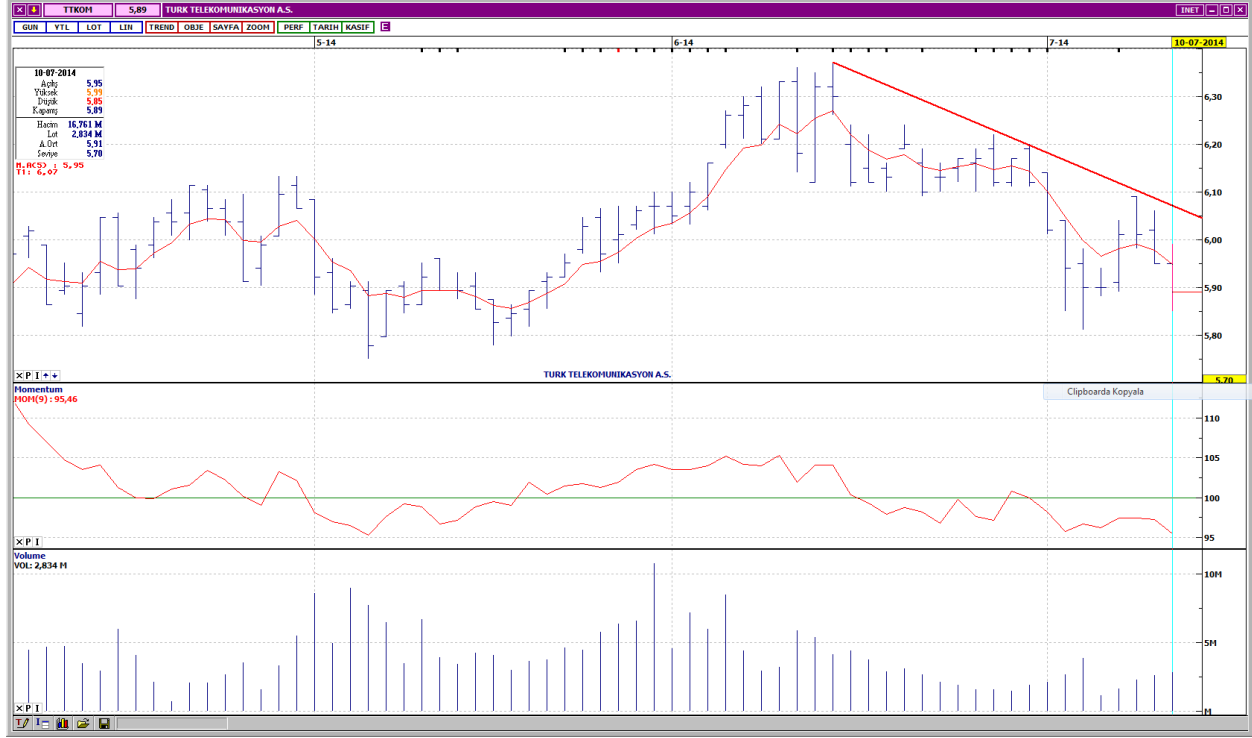
TÜPRAŞ



Kısa vadeli alçalan trend devam etmektedir. Kısa ve orta vadeli göstergeler karışık bir görünümündedir. İşlem hacmi, düşük seviyelerdedir. Kısa, orta ve uzun vadeli ağırlıklı ortalamalarının üzerinde işlem görmektedir. Destekler 50,50 ve 50,25 seviyelerindedir. Yukarı yönlü hareketlerde alçalan trend direnci 51,10'dadır. Bir sonraki direnç ise 51,45'dir. Kapanış fiyatı 50,75'dir.

DESTEKLER	50,50	50,25	49,90
DİRENÇLER	51,10	51,45	51,90

TÜRK TELEKOMÜNİKASYON



Kısa vadeli alçalan trend devam etmektedir. Kısa ve orta vadeli göstergeler olumsuz bir görünümündedir. Oldukça düşük seviyelere gerileyen işlem hacmi, artış eğilimi gösterirken satış baskısının da arttığı görülmektedir. Kısa ve orta vadeli ağırlıklı ortalamalarını aşağı yönde kesen TTKOM, uzun vadeli ağırlıklı ortalamaları civarında tutunmaya çalışmaktadır. İlk destek 5,81, bir sonraki destek ise 5,75'dir. Yukarı yönlü hareketlerde ilk direnç kısa vadeli 5 günlük ağırlıklı ortalama seviyesi olan 5,95'dir. Bir sonraki direnç 50 günlük ağırlıklı ortalamanın geçtiği 6,02'dedir. Kapanış fiyatı 5,89'dur.

DESTEKLER	5,81	5,75	5,67
DİRENÇLER	5,95	6,02	6,06

TURKCELL



Kısa vadeli alçalan trend devam etmektedir. Kısa ve orta vadeli göstergeler olumsuz bir görünümündedir. İşlem hacmi, düşük seviyelere gerilemiştir. Kısa ve orta vadeli ağırlıklı ortalamalarını aşağı yönde kesen TCELL, uzun vadeli ağırlıklı ortalamalarının üzerindedir. İlk destek 12,40, sonraki destek ise 12,25'dedir. Alçalan trend direncine doğru gerçekleşecek ataklarda dirençler 12,70 ve 12,90'dır. Kapanış fiyatı 12,55'dir.

DESTEKLER	12,40	12,25	12,10
DİRENÇLER	12,70	12,90	13,05

ONS ALTIN



Kısa vadeli yükselen trend desteğinden yukarı yönde hareketlenmiştir. Kısa ve orta vadeli göstergeler genellikle olumlu bir görünümde. Kısa, orta ve uzun vadeli ağırlıklı ortalamalarının üzerinde işlem görmesi, alıcılı seyrin devam ettiğini göstermektedir. Güçlü direnç bölgelerine yaklaşan ve bu dirençlerini zorlayan ons altında, 1,345 civarında bulunan direnç üzerinde orta vadeli yatay seviyeden gelen dirençler 1,355 ve 1,365'dedir. Olası geri çekilişlerde ilk destek 1,332, yükselen trend desteği ise 1,325 seviyesindedir. Kapanış fiyatı 1,337'dir.

DESTEKLER	1,332	1,325	1,315
DİRENÇLER	1,355	1,365	1,375

Yasal Çekinceler

Bu rapor HSBC Yatırım Menkul Değerler A.Ş.("HSBC") tarafından sadece Türkiye'de yerleşik müşterilerini bilgilendirmek amacıyla düzenlenmiştir ve hisse senedi piyasası ve bazı hisse senetleri hakkında analizler içermektedir.

HSBC Yatırım Menkul Değerler A.Ş. ("HSBC") satış bölümü, işbu raporda bahsedilen ürünlere ilişkin pazarlama faaliyetlerinde bulunabilir. Bu çerçevede, bu raporda yer alan konular tarafsız ya da bağımsız bir açıklama olarak değerlendirilmemelidir. Aynı zamanda bu doküman ilgili düzenleyici kurumların belirlediği kurallar çerçevesinde araştırma raporu olarak da düşünülmemelidir.

Burada yer alan yatırım bilgi, yorum ve tavsiyeleri yatırım danışmanlığı kapsamında değildir. Yatırım danışmanlığı hizmeti; aracı kurumlar, portföy yönetim şirketleri, mevduat kabul etmeyen bankalar ile müşteri arasında imzalanacak yatırım danışmanlığı sözleşmesi çerçevesinde sunulmaktadır. Burada yer alan yorum ve tavsiyeler, yorum ve tavsiyede bulunanların kişisel görüşlerine dayanmaktadır. Bu görüşler mali durumunuz ile risk ve getiri tercihlerinize uygun olmayabilir. Bu nedenle, sadece burada yer alan bilgilere dayanılarak yatırım kararı verilmesi beklentilerinize uygun sonuçlar doğurmayabilir.

Bu rapor ABD, İngiltere veya Japonya'da yayımlanamaz veya dağıtılamaz.

HSBC bu raporda yer alan menkul kıymetler, finansal enstrümanlar veya benzeri bir yatırım enstrümanının kendi adına ve hesabına ticari amaçla alım/satımını yapabilir; son 36 ay içerisinde bu enstrümanları satın almayı taahhüt etmiş olabilir; veya yöneticiler ile çalışanlarla birlikte alış ya da satış yönünde bir pozisyon almış bulunabilir. Bu raporda yer alan menkul kıymetler veya finansal enstrümanların tamamı veya bir kısmının alış/satışından doğan komisyon veya masraflar HSBC tarafından veya onun adına görevli şahıslar tarafından alınabilir.

HSBC bu raporu, güvenilir olduğunu düşündüğü fakat bağımsız olarak doğrulanmamış kaynaklardan alınan bilgilere dayandırmaktadır. İfade edilen fikirler ve tahminler istendiği anda bildirim yapılmaksızın değiştirilebilir. Sunulan göstergesel alım/satım bilgilerinin gerçekte HSBC'nin alım/satım yaptığı/yapabileceği alım/satım bilgileri olarak yorumlanmamalıdır. Sunulan tüm tablo ve grafikler halka açık kaynaklardan ya da kurumumuzca hazırlanmış tablolardan alınmıştır. Bu raporda yer alan rakamlar geçmiş performansla ya da modellenmiş geçmiş performansla ilişkili olabilir. Geçmiş performans gelecek performansın güvenilir bir göstergesi değildir.

Bu raporun tamamen veya kısmen çoğaltılması ya da içeriğinin HSBC'nin önceden izni olmaksızın ifşa edilmesi kesinlikle yasaktır. Bu rapor, dağıtımının hukuka ve ilgili mevzuata aykırı olan herhangi bir ülkedeki herhangi bir kişi veya kuruma dağıtılmak ya da bunlar tarafından kullanılmak amacıyla oluşturulmamıştır.

Bu rapordaki bilgiler gönderilen kişiye özeldir ve bu dokümanda atıfta bulunan ürünler, yatırımlar ve işlemlerle ilgili bağımsız bir değerlendirmede bulunmak ya da araştırma yapmak tamamen kullanıcının sorumluluğunda olup, bu dokümandaki herhangi bir bilginin yatırım tavsiyesi teşkil ettiği düşünülmemelidir. HSBC size yasal, vergiyle ilgili ya da diğer uzman tavsiyeler sağlamaktan sorumlu değildir.

HSBC ya da herhangi bir HSBC görevlisi, yöneticisi, çalışanı ya da acentesi işbu raporun tamamen ya da kısmen kullanılmasından doğan herhangi bir kayıp ya da zararlar ilgili yükümlülük kabul etmez.

Bu rapor veya ürünler hakkında daha detaylı bilgi almak isterseniz ilgili HSBC personeli ile görüşünüz."

Raporda yer alan grafik ve veriler, DirectFN'e ait EuroLine programından sağlanmaktadır.

HSBC YATIRIM MENKUL DEĞERLER A.Ş.(TR)

Sicil No : İstanbul Ticaret Sicil Müdürlüğü - 359071-306653
Ticaret Ünvanı : HSBC YATIRIM MENKUL DEĞERLER A.Ş.
Şirket Merkezi : Esentepe Mah. Büyükdere Cad. No:128 Şişli 34394 İst.
Sicile kayıtlı olduğu yer : Esentepe Mah. Büyükdere Cad. No:128 Şişli 34394 İst. - İstanbul Ticaret Sicil Md.
Web Adresi : www.hsbcyatirim.com.tr
İrtibat Bilgileri : tel : 0212 -376 46 00
fax: 0212-3362472

HSBC Yatırım

Sertaç Batur. Müdür Yardımcısı

sertacbatur@hsbc.com.tr

Telefon: 212 376 46 00 Faks: 212 376 49 13
<http://www.hsbc.com.tr/tr/yatirim/>
