

TEKNİK ANALİZ BÜLTENİ

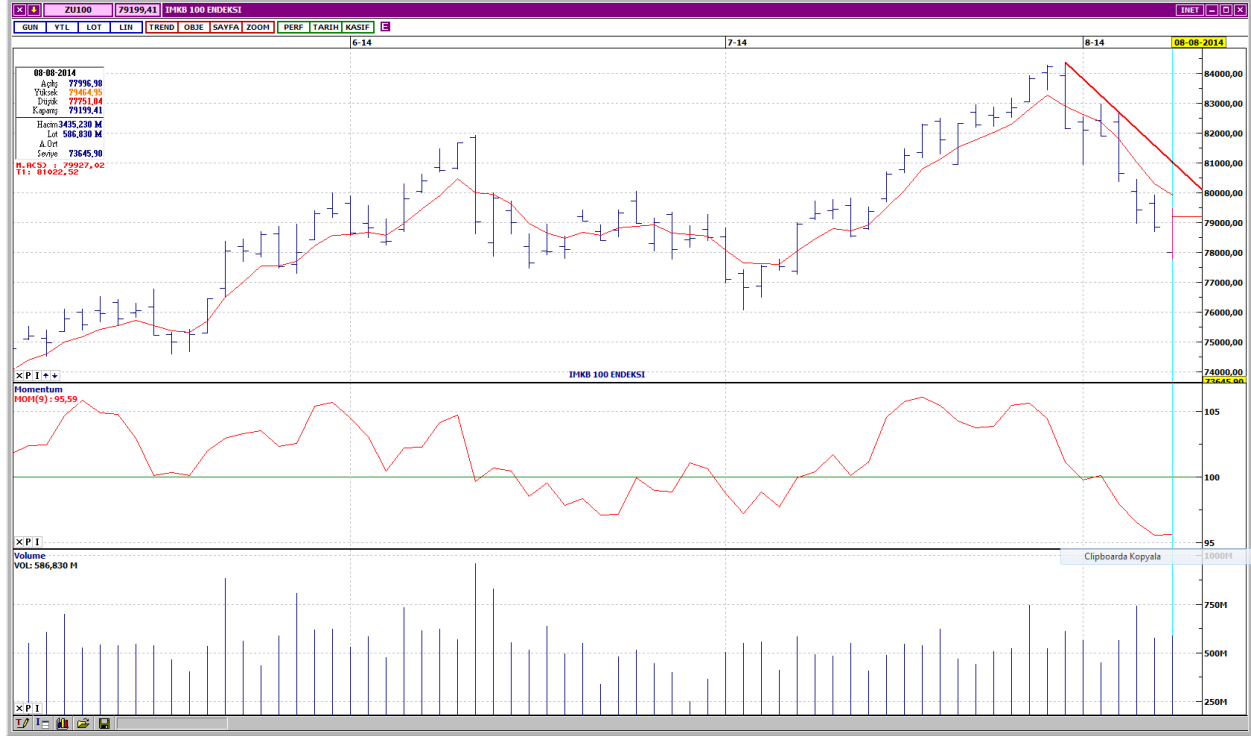
Bu Doküman HSBC Yatırım Menkul Değerler A.Ş. Araştırma Bölümü tarafından değil, HSBC Türkiye satış ekibi tarafından hazırlanmıştır. Bu dokümandaki tüm tavsiyeler hazırlayanın şahsi fikirlerine dayanmakta olup, araştırma bölümü de dahil olmak üzere HSBC Türkiye'nin diğer bölümleri tarafından ifade edilen görüşlerden farklı olabilir.

PIYASA ÖZET VERİLERİ	8 Ağu 2014	7 Ağu 2014	DEĞİŞİM %
BIST-100 Kapanış Değeri	79.199	78.843	0,45
BIST-100 Günlük İşlem Hacmi-(TL)	3.435.229.924	3.015.323.937	13,93
100 Günlük Ortalama İşlem Hacmi (TL) BIST-100	3.036.784.638		13,12
Piyasa Değeri - TÜM (\$m)	261.676	262.188	-0,20
Halka Açık Piyasa Değeri - TÜM (\$m)	76.755	76.737	0,02
Yabancı Oranı (%)	64,08	64,28	-0,31

BIST 50 SENETLERİNDEN İŞLEM HACMI EN ÇOK ARTANLAR								
	Hacim TL				Fiyat			
	100 Günlük Ortalama	08.Ağu	07.Ağu	Değişim	08.Ağu	07.Ağu	Değişim	AO (22)
TSKB	7.128.420	6.082.252	2.246.622	171%	1,85	1,79	3,35%	1,86
SISE	20.477.760	13.157.570	5.007.403	163%	2,98	3,02	-1,32%	3,04
BIMAS	26.640.323	51.639.730	23.929.710	116%	52,9	51,35	3,02%	51,54
TUPRS	31.661.194	41.644.560	19.994.880	108%	51,25	52	-1,44%	52,01
TRKCM	9.089.800	4.738.584	2.607.675	82%	2,66	2,67	-0,37%	2,73

		Destek-1	Destek-2	Direnç-1	Direnç-2
TRYUS	USD/TL	2,1280	2,1200	2,1430	2,1530
EURUS	Euro/Dolar	1,3295	1,3225	1,3435	1,3465
GLD	Altın Ons	1.305	1.295	1.325	1.340

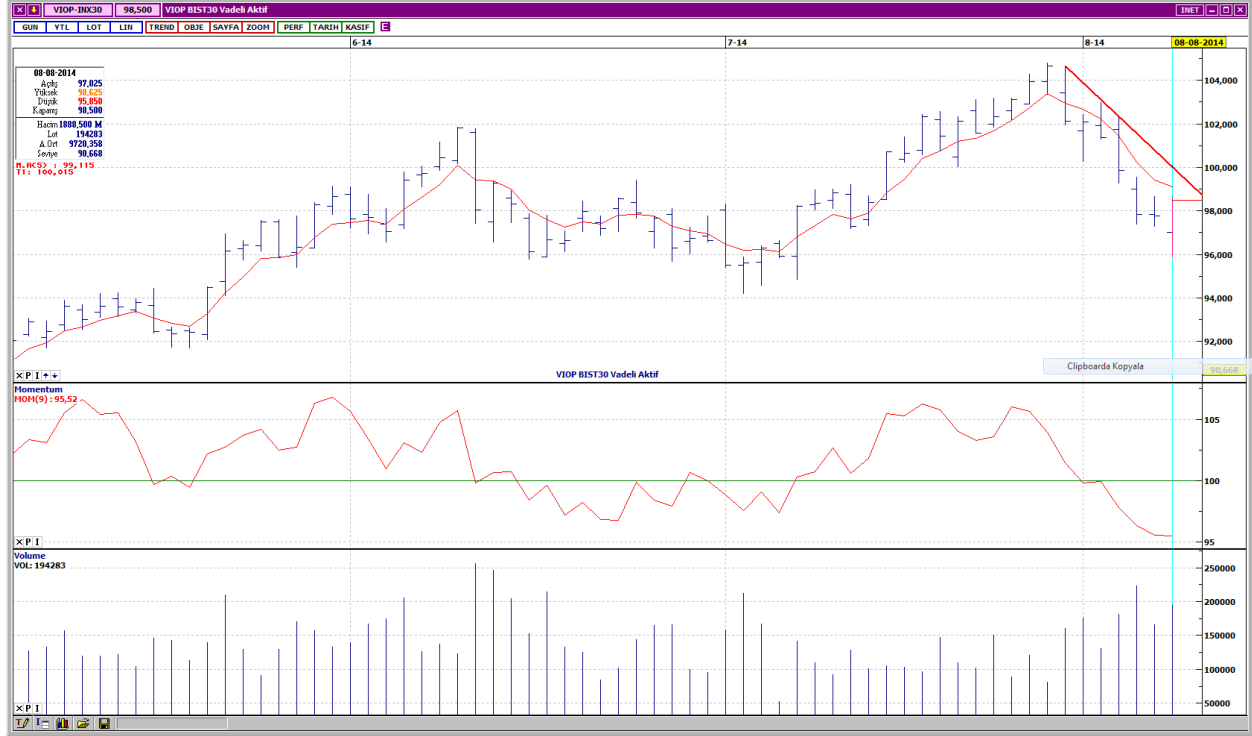
BIST-100



Güne sert satışlarla başlayan BIST- 100, ikinci seans gelen alımlarla kayıplarını geri alarak, günü, 356 puan yukarıdan, 79,199 seviyesinden tamamlamıştır. İvme kazanan satışlar sonrasında, endeksin, alçalan trend çizgisine doğru bir tepki hareketi içinde olduğu görülmektedir. Kısa ve orta vadeli göstergeler karışık bir görünümdeydir. İşlem hacmi, ortalama değerlerinin üzerinde yüksek seviyelerdedir. Kısa vadeli ağırlıklı ortalamalarının aşağısında, orta vadeli ağırlıklı ortalamaları civarında tutunmaya çalışan BIST -100, uzun vadeli ağırlıklı ortalamalarının ise yukarisindedir. 80,000 ara direnci üzerinde, alçalan trend direncinin de içinde bulunduğu 80,500- 80,700 aralığı ilk dirençtir. Bu bölge üzerinde 81,200 direnci bulunmaktadır. Aşağı yönlü hareketin devam etmesi halinde ilk destek 78,600- 78,400 aralığıdır. Bir sonraki destek 77,800'dür.

DESTEKLER	78,400	77,800	77,200
DİRENÇLER	80,700	81,200	81,900

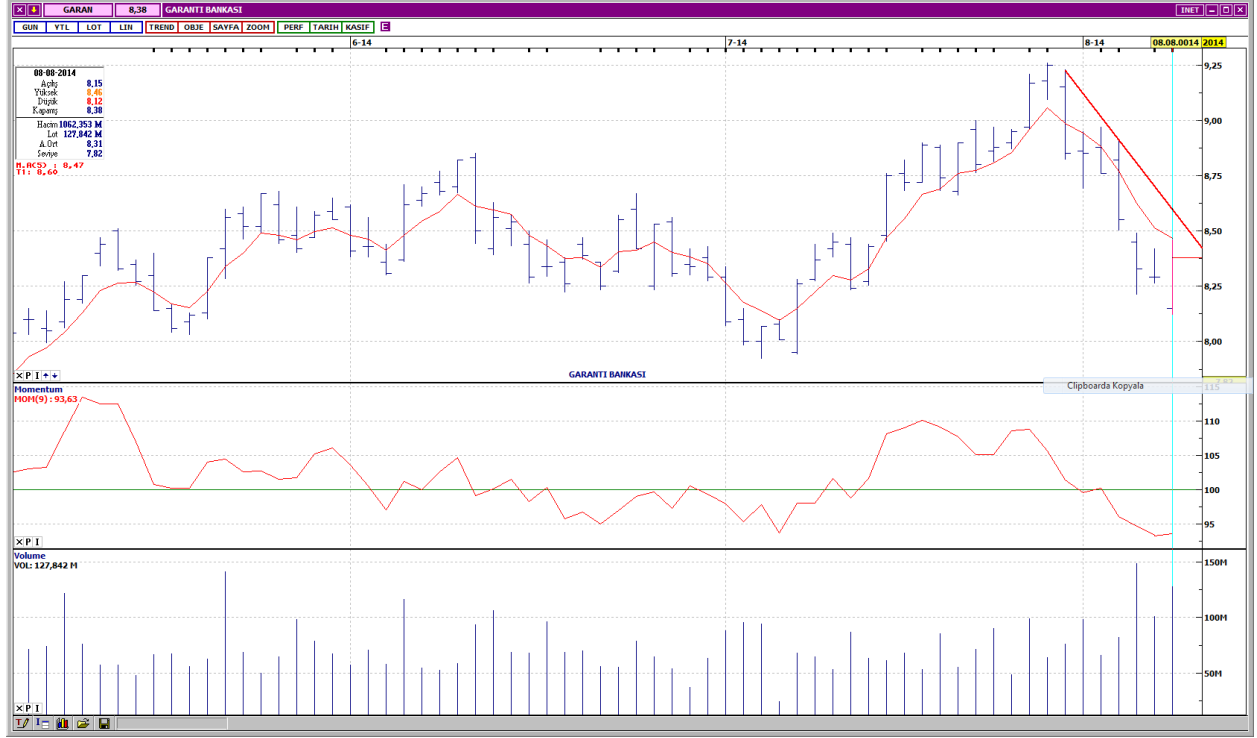
VIOP- 30



Alçalan trend direncine doğru bir hareket içindedir. Kısa vadeli göstergeler karışık bir görünümdeyken, orta vadeli göstergeler halen olumsuzdur. İşlem gören kontrat sayısı, yüksek seviyelerini korumaktadır. Kısa vadeli ağırlıklı ortalamalarının aşağısında, orta ve uzun vadeli ağırlıklı ortalamalarının ise yukarısında değerlendirilmektedir. Alçalan trend direnci 99,200, bir sonraki direnç ise 100,000 seviyesindedir. Aşağı yönlü hareketlerde ilk destek 97,400, bir sonraki destek ise 96,900- 96,600 aralığıdır. Kapanış değeri 98,500'dür.

DESTEKLER	97,400	96,900	95,800
DİRENÇLER	99,200	100,000	100,700

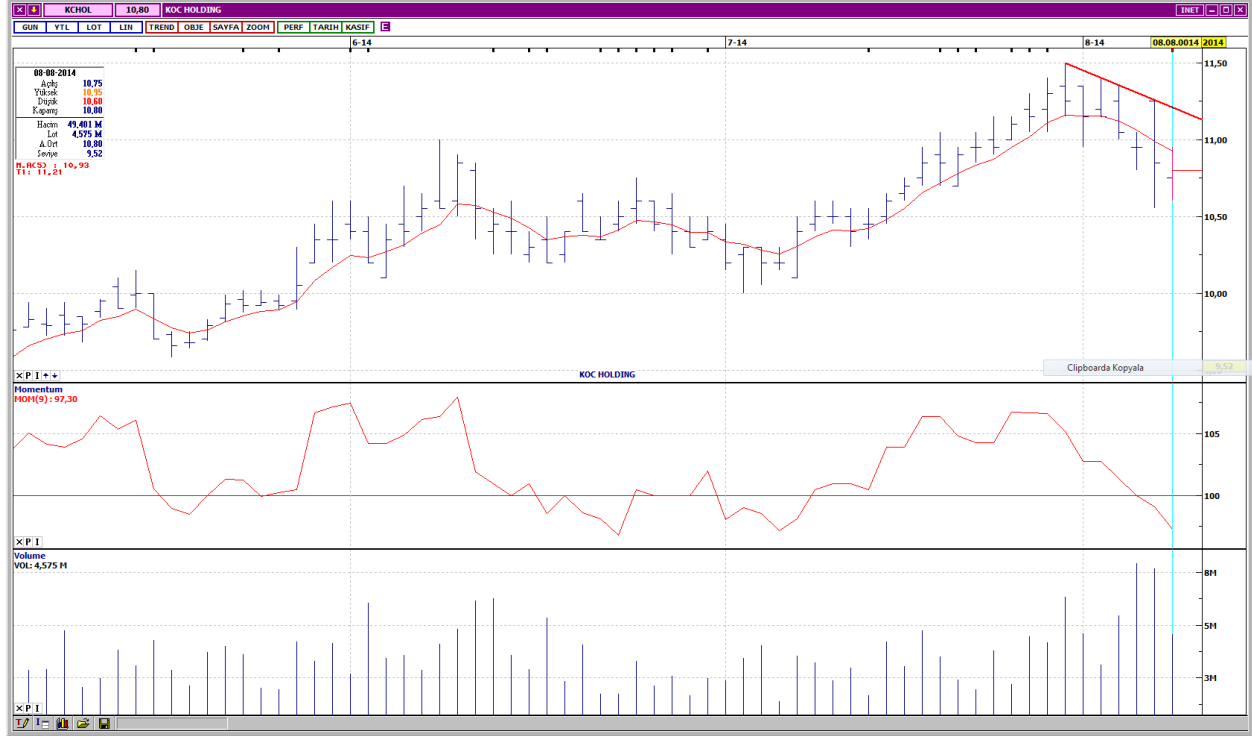
GARANTİ BANKASI



Kısa vadeli alçalan trend devam etmektedir. Kısa vadeli göstergeler karışık, orta vadeli göstergeler ise olumsuz bir görünümde. İşlem hacmi, yüksek seviyelerde canlılığını korumaktadır. Kısa ve orta vadeli ağırlıklı ortalamalarının aşağısında, uzun vadeli ağırlıklı ortalamalarının ise yukarısında işlem görmektedir. Alçalan trend direnci 8,49 seviyesinde olan hissenin bir sonraki direnci 8,60'dır. Satış baskısının devam etmesi halinde kısa vadeli yatay seviyeden gelen destekler 8,30 ve 8,21'dedir. Kapanış fiyatı 8,38'dir.

DESTEKLER	8,30	8,21	8,09
DİRENÇLER	8,49	8,60	8,68

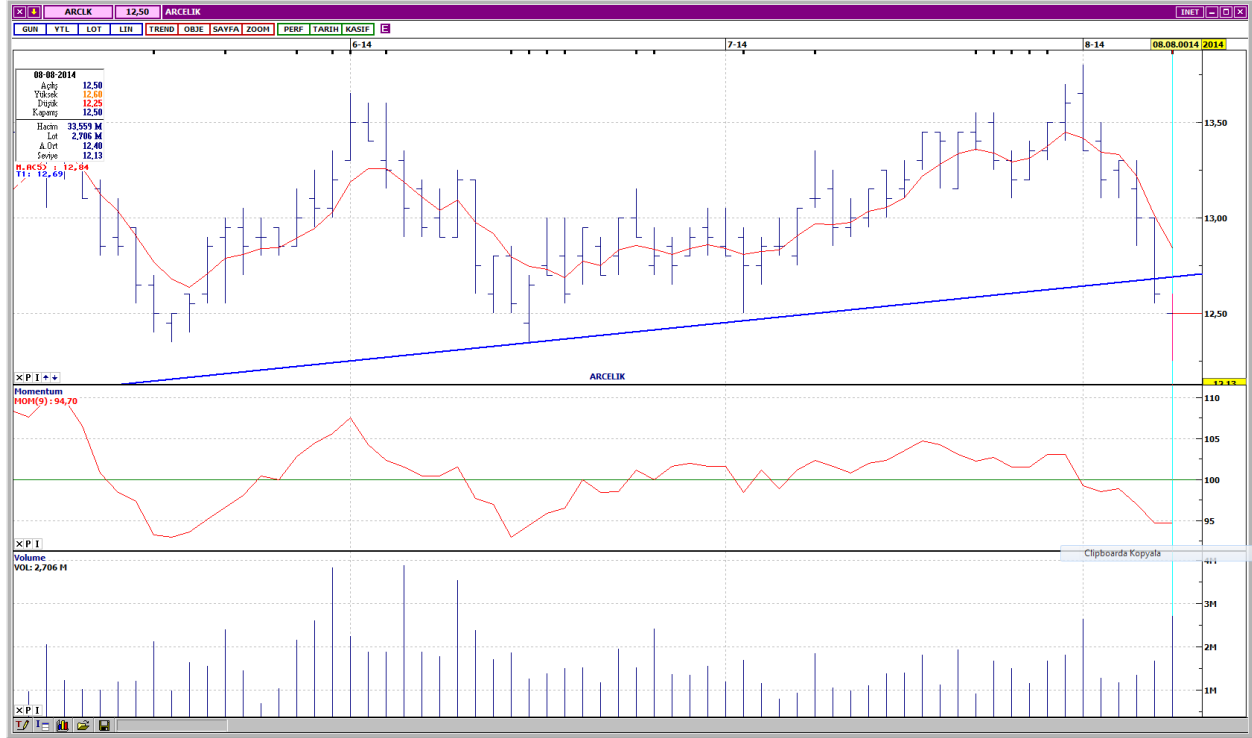
KOÇ HOLDİNG



Kısa vadeli alçalan trend devam etmektedir. Kısa vadeli göstergeler karışık bir görünümdeyken, orta vadeli göstergeler halen olumsuzdur. İşlem hacmi, son günlerde oldukça yüksek seviyelere çıkmıştır. Kısa vadeli ağırlıklı ortalamalarını aşağı yönde kesen KCHOL, orta ve uzun vadeli ağırlıklı ortalamalarının ise yukarisındadır. Alçalan trende doğru gerçekleşecek ataklarda ilk direnç 10,95'dir. Alçalan trend direnci ise 11,15 seviyesindedir. Hissenin destekleri kısa vadeli yatay seviyeden gelen 10,60 ve 10,30'dur. Kapanış fiyatı 10,80'dir.

DESTEKLER	10,60	10,30	10,15
DİRENÇLER	10,95	11,15	11,35

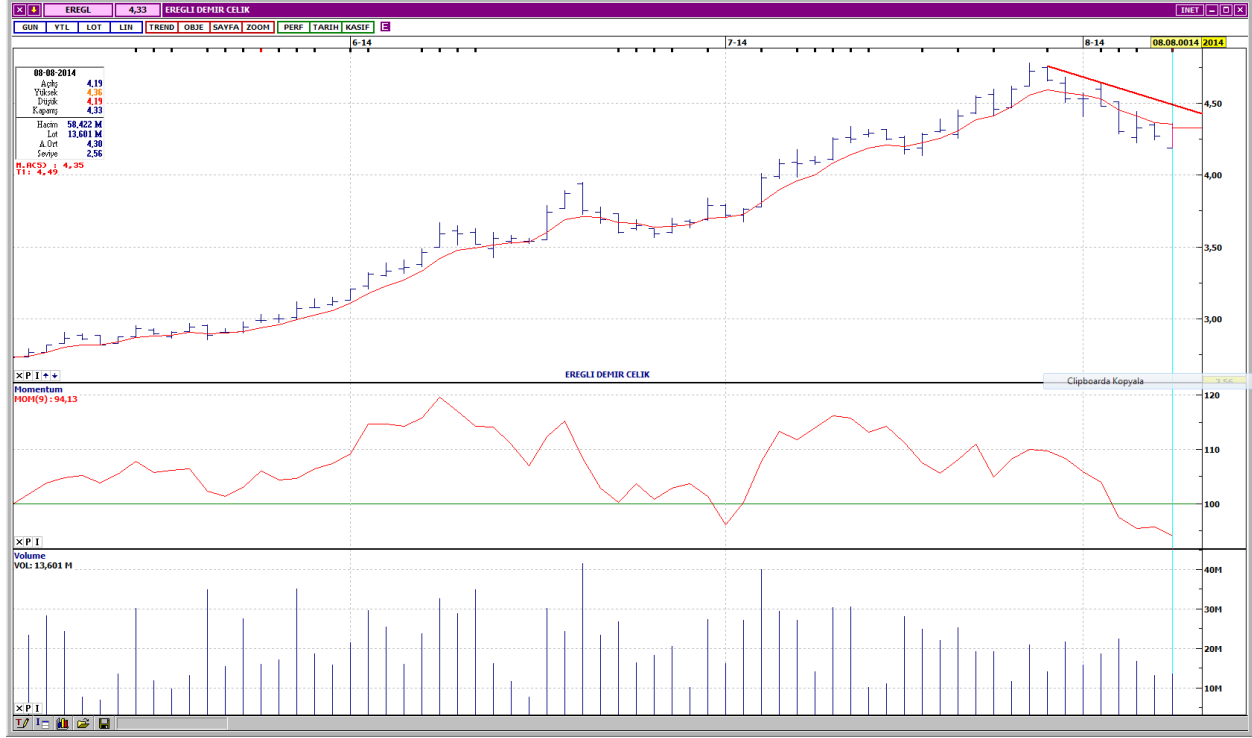
ARÇELİK



Orta vadeli yükselen trend aşağı yönde kırılmıştır. Kısa ve orta vadeli göstergeler olumsuz bir görünümündedir. İşlem hacmi, son günlerde düzenli olarak artış eğilimindedir. Kısa ve orta vadeli ağırlıklı ortalamalarını aşağı yönde kesen ARCLK, uzun vadeli ağırlıklı ortalamala civarında tutunmaya çalışmaktadır. Aşağı yönde kırılan trend içine geri dönme hareketlerinde trend çizgisinin bulunduğu 12,70 ilk dirençtir. Sonraki direnç 12,85'dedir. Satış baskısının devam etmesi durumunda destekler orta vadeli yatay seviyeden gelen 12,35 ve 12,15'dir. Kapanış fiyatı 12,50'dir.

DESTEKLER	12,35	12,15	11,95
DİRENÇLER	12,70	12,85	13,00

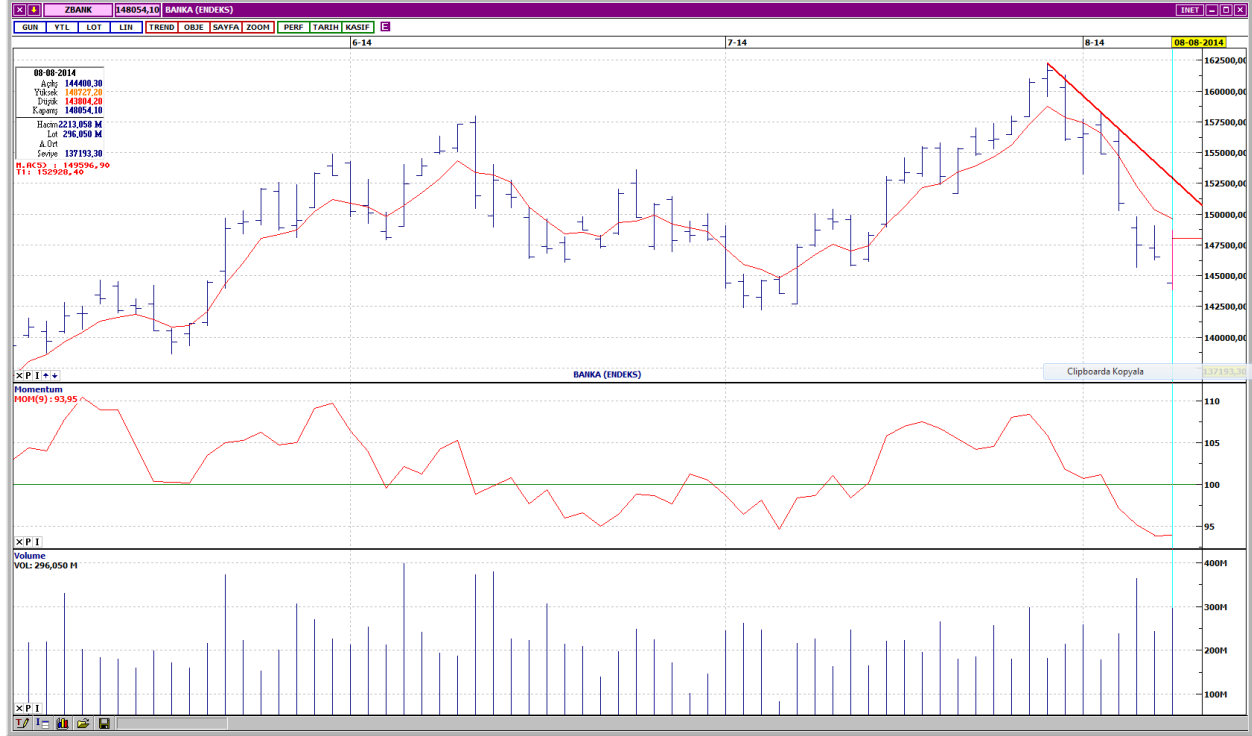
EREĞLİ DEMİR ÇELİK



Kısa vadeli alçalan trend devam etmektedir. Kısa vadeli göstergeler karışık, orta vadeli göstergeler ise olumsuz bir görünümde. İşlem hacmi, azalış eğilimine devam ederek oldukça düşük seviyelere gerilemiştir. Kısa vadeli ağırlıklı ortalamaları civarında fiyatlanan EREĞLİ, orta ve uzun vadeli ağırlıklı ortalamalarının aşağısındadır. İlk direnç 4,40, alçalan trend direnci ise 4,45'dedir. Hissenin ilk desteği 4,29, bir sonraki desteği ise 4,22 seviyesindedir. Kapanış fiyatı 4,33'dür.

DESTEKLER	4,29	4,22	4,18
DİRENÇLER	4,40	4,45	4,51

BANKA ENDEKSİ



Alçalan trend ivme kazanmış, bunun sonucunda trend çizgisine doğru bir tepki hareketi başlatmıştır. Kısa ve orta vadeli göstergeler karışık bir görünümündedir. İşlem hacmi, yüksek seviyelerde gerçekleşmektedir. Kısa ve orta vadeli ağırlıklı ortalamalarının aşağısında, uzun vadeli ağırlıklı ortalamalarının ise yukarısında hareket etmektedir. 5 ve 50 günlük ağırlıklı ortalamaların bulunduğu 149,500 ilk dirençtir. Alçalan trend direnci ise 151,500'dür. Satış baskısının devam etmesi halinde ilk destek 146,000, bir sonraki destek ise 144,700 seviyesindedir. Kapanış değeri 148,054'dür.

DESTEKLER	146,000	144,700	142,500
DİRENÇLER	149,500	151,500	153,500

Yasal Çekinceler

Bu rapor HSBC Yatırım Menkul Değerler A.Ş. ("HSBC") tarafından sadece Türkiye'de yerleşik müşterilerini bilgilendirmek amacıyla düzenlenmiştir ve hisse senedi piyasası ve bazı hisse senetleri hakkında analizler içermektedir.

HSBC Yatırım Menkul Değerler A.Ş. ("HSBC") satış bölümü, işbu raporda bahsedilen ürünlere ilişkin pazarlama faaliyetlerinde bulunabilir. Bu çerçevede, bu raporda yer alan konular tarafsız ya da bağımsız bir açıklama olarak değerlendirilmemelidir. Aynı zamanda bu doküman ilgili düzenleyici kurumların belirlediği kurallar çerçevesinde araştırma raporu olarak da düşünülmemelidir.

Burada yer alan yatırım bilgi, yorum ve tavsiyeleri yatırım danışmanlığı kapsamında değildir. Yatırım danışmanlığı hizmeti; aracı kurumlar, portföy yönetim şirketleri, mevduat kabul etmeyen bankalar ile müşteri arasında imzalanacak yatırım danışmanlığı sözleşmesi çerçevesinde sunulmaktadır. Burada yer alan yorum ve tavsiyeler, yorum ve tavsiyede bulunanların kişisel görüşlerine dayanmaktadır. Bu görüşler mali durumunuz ile risk ve getiri tercihlerinize uygun olmayabilir. Bu nedenle, sadece burada yer alan bilgilere dayanılarak yatırım kararı verilmesi beklentilerinize uygun sonuçlar doğurmayabilir.

Bu rapor ABD, İngiltere veya Japonya'da yayımlanamaz veya dağıtılamaz.

HSBC bu raporda yer alan menkul kıymetler, finansal enstrümanlar veya benzeri bir yatırım enstrümanının kendi adına ve hesabına ticari amaçla alım/satımını yapabilir; son 36 ay içerisinde bu enstrümanları satın almayı taahhüt etmiş olabilir; veya yöneticiler ile çalışanlarla birlikte alış ya da satış yönünde bir pozisyon almış bulunabilir. Bu raporda yer alan menkul kıymetler veya finansal enstrümanların tamamı veya bir kısmının alış/satışından doğan komisyon veya masraflar HSBC tarafından veya onun adına görevli şahıslar tarafından alınabilir.

HSBC bu raporu, güvenilir olduğunu düşündüğü fakat bağımsız olarak doğrulanmamış kaynaklardan alınan bilgilere dayandırmaktadır. İfade edilen fikirler ve tahminler istendiği anda bildirim yapılmaksızın değiştirilebilir. Sunulan göstergesel alım/satım bilgilerinin gerçekte HSBC'nin alım/satım yaptığı/yapabileceği alım/satım bilgileri olarak yorumlanmamalıdır. Sunulan tüm tablo ve grafikler halka açık kaynaklardan ya da kurumumuzca hazırlanmış tablolardan alınmıştır. Bu raporda yer alan rakamlar geçmiş performansla ya da modellenmiş geçmiş performansla ilişkili olabilir. Geçmiş performans gelecek performansın güvenilir bir göstergesi değildir.

Bu raporun tamamen veya kısmen çoğaltılması ya da içeriğinin HSBC'nin önceden izni olmaksızın ifşa edilmesi kesinlikle yasaktır. Bu rapor, dağıtımının hukuka ve ilgili mevzuata aykırı olan herhangi bir ülkedeki herhangi bir kişi veya kuruma dağıtılmak ya da bunlar tarafından kullanılmak amacıyla oluşturulmamıştır.

Bu rapordaki bilgiler gönderilen kişiye özeldir ve bu dokümanda atıfta bulunan ürünler, yatırımlar ve işlemlerle ilgili bağımsız bir değerlendirmede bulunmak ya da araştırma yapmak tamamen kullanıcının sorumluluğunda olup, bu dokümandaki herhangi bir bilginin yatırım tavsiyesi teşkil ettiği düşünülmemelidir. HSBC size yasal, vergiyle ilgili ya da diğer uzman tavsiyeler sağlamaktan sorumlu değildir.

HSBC ya da herhangi bir HSBC görevlisi, yöneticisi, çalışanı ya da acentesi işbu raporun tamamen ya da kısmen kullanılmasından doğan herhangi bir kayıp ya da zararlarla ilgili yükümlülük kabul etmez.

Bu rapor veya ürünler hakkında daha detaylı bilgi almak isterseniz ilgili HSBC personeli ile görüşünüz."

Raporda yer alan grafik ve veriler, DirectFN'e ait EuroLine programından sağlanmaktadır.

HSBC YATIRIM MENKUL DEĞERLER A.Ş.(TR)

Sicil No : İstanbul Ticaret Sicil Müdürlüğü - 359071-306653
Ticaret Ünvanı : HSBC YATIRIM MENKUL DEĞERLER A.Ş.
Şirket Merkezi : Esentepe Mah. Büyükdere Cad. No:128 Şişli 34394 İst.
Sicile kayıtlı olduğu yer : Esentepe Mah. Büyükdere Cad. No:128 Şişli 34394 İst. - İstanbul Ticaret Sicil Md.
Web Adresi : www.hsbcyatirim.com.tr
İrtibat Bilgileri : tel : 0212 -376 46 00
fax: 0212-3362472

HSBC Yatırım

Sertaç Batur. Müdür Yardımcısı

sertacbatur@hsbc.com.tr

Telefon: 212 376 46 00 Faks: 212 376 49 13
<http://www.hsbc.com.tr/tr/yatirim/>
