

TEKNİK ANALİZ BÜLTENİ

Bu Doküman HSBC Yatırım Menkul Değerler A.Ş. Araştırma Bölümü tarafından değil, HSBC Türkiye satış ekibi tarafından hazırlanmıştır. Bu dokümandaki tüm tavsiyeler hazırlayanın şahsi fikirlerine dayanmakta olup, araştırma bölümü de dahil olmak üzere HSBC Türkiye'nin diğer bölümleri tarafından ifade edilen görüşlerden farklı olabilir.

PIYASA ÖZET VERİLERİ	10 Eyl 2014	9 Eyl 2014	DEĞİŞİM %
BIST-100 Kapanış Değeri	79.550	80.080	-0,66
BIST-100 Günlük İşlem Hacmi-(TL)	3.795.289.636	3.829.822.996	-0,90
100 Günlük Ortalama İşlem Hacmi (TL) BIST-100	3.034.722.862		25,06
Piyasa Değeri - TÜM (\$m)	258.529	261.523	-1,14
Halka Açık Piyasa Değeri - TÜM (\$m)	75.528	76.373	-1,11
Yabancı Oranı (%)	64,33	64,37	-0,06

	BIST 50 SENETLERİNDEN İŞLEM HACMI EN ÇOK ARTANLAR							
	100 Günlük Ortalama	Hacim TL			Fiyat			
		10.Eyl	09.Eyl	Değişim	10.Eyl	09.Eyl	Değişim	AO (22)
IPEKE	6.357.150	8.836.221	2.572.589	243%	2,05	2,12	-3,30%	2,21
DOAS	8.719.200	22.781.560	6.925.981	229%	8,92	9,44	-5,51%	8,88
KOZAL	18.609.762	21.076.940	7.907.574	167%	20,25	20,85	-2,88%	21,50
KOZAA	7.469.760	11.298.020	4.768.259	137%	2,05	2,11	-2,84%	2,25
TSKB	7.413.120	8.016.361	3.821.198	110%	1,94	1,87	3,74%	1,88

		Destek-1	Destek-2	Direnç-1	Direnç-2
TRYUS	USD/TL	2,1870	2,1750	2,2100	2,2200
EURUS	Euro/Dolar	1,2840	1,2800	1,2950	1,3000
GLD	Altın Ons	1.240	1.230	1.270	1.280

BIST-100



Güne satışlarla başlayan BIST- 100, daha sonra kayıplarının bir kısmını geri alarak, günü, 529 puan kayıpla, 79,550 seviyesinden tamamlamıştır. Kısa ve orta vadeli göstergelerdeki olumsuz görünüm devam etmektedir. İşlem hacmi, yüksek seviyelerini korumaktadır. Kısa ve orta vadeli ağırlıklı ortalamalarının aşağısında, uzun vadeli ağırlıklı ortalamalarının ise yukarısında işlem görmektedir. Yukarı yönlü denemelerde ilk direnç 80,100, bir sonraki direnç ise 80,500’dedir. Satış baskısının devam etmesi durumunda destekler 78,900 ve 78,500 seviyelerindedir.

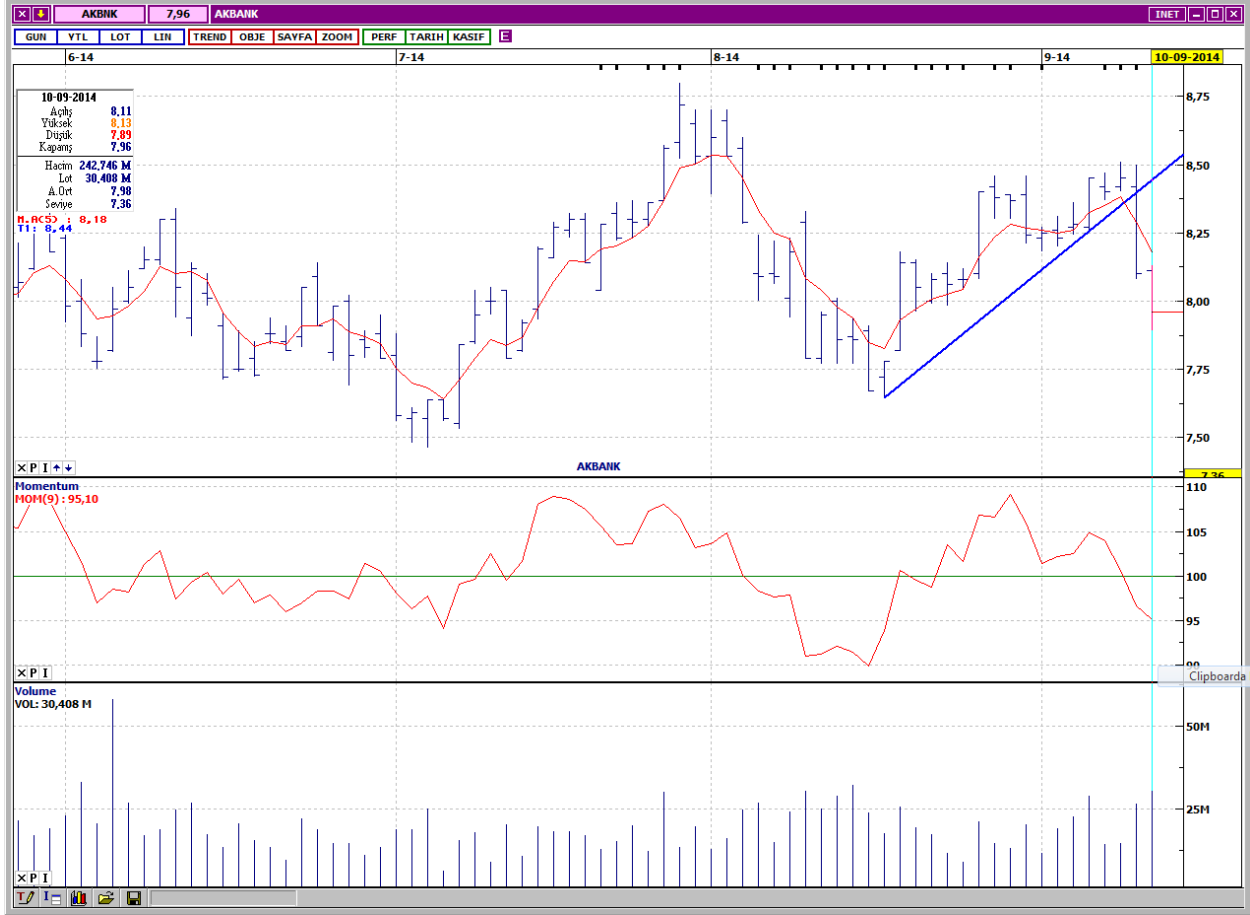
DESTEKLER	78,900	78,500	77,700
DİRENÇLER	80,100	80,500	81,000

VIOP- 30



Kısa vadeli yükselen trend kırılmıştır. Kısa ve orta vadeli göstergeler olumsuz bir görünümündedir. İşlem gören kontrat sayısı canlılığını koruyarak yüksek seviyelerde gerçekleşmiştir. Kısa vadeli ağırlıklı ortalamalarını aşağı yönde kesmiş, orta vadeli ağırlıklı ortalamalar bölgesinde tutunmaya çalışmaktadır. Yukarı yönlü denemelerde ilk direnç 99,200, sonraki direnç ise 100,000'dir. Satıcıly seyrin devam etmesi halinde destekler 97,900 ve 97,200 seviyelerindedir. Kapanış değeri 98,550'dir.

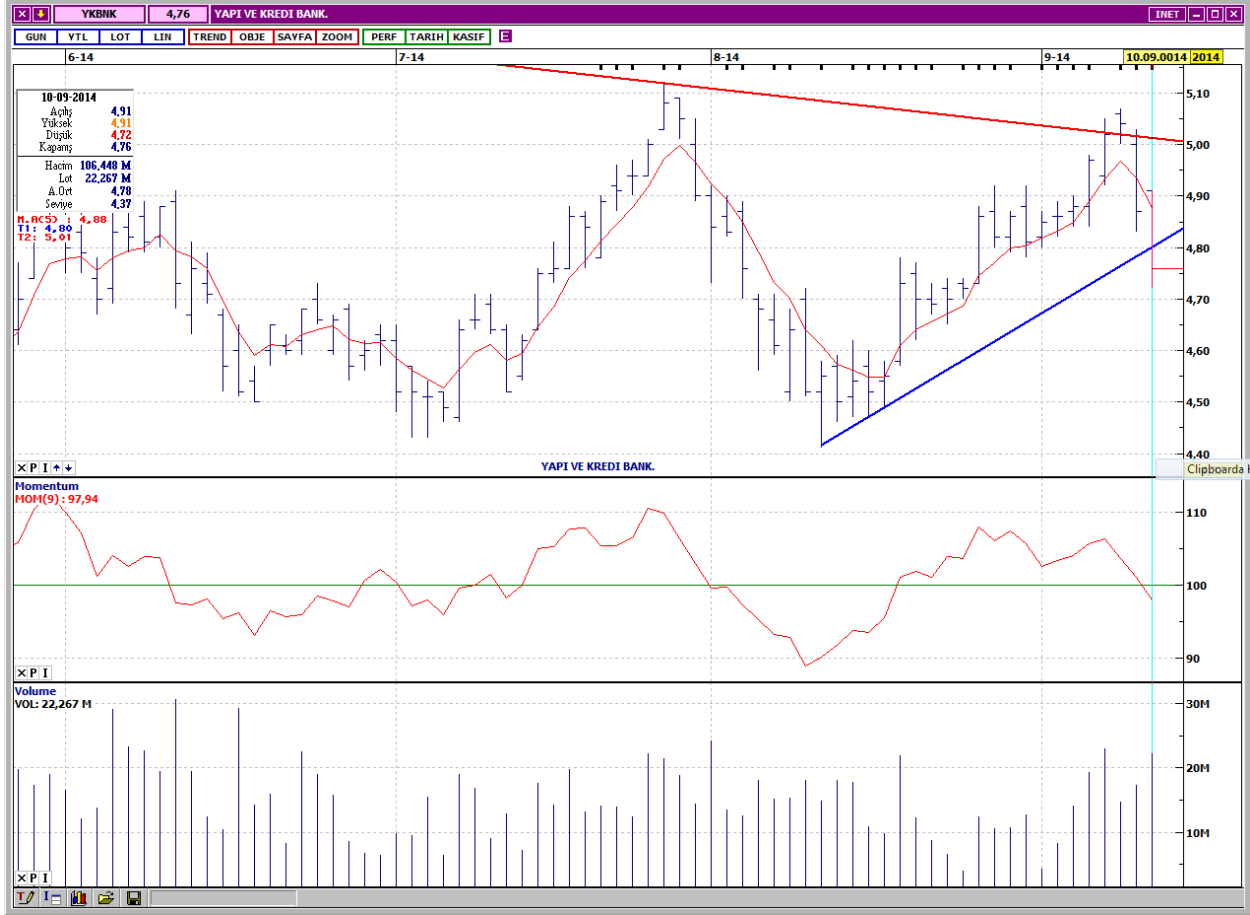
DESTEKLER	97,900	97,200	96,500
DİRENÇLER	99,200	100,000	100,600



Kısa vadeli yükselen trend aşağı yönde kırılmıştır. Kısa ve orta vadeli göstergeler olumsuz bir görünümündedir. Trend kırılışı sırasında artan işlem hacmi dikkat çekicidir. Kısa ve orta vadeli ağırlıklı ortalamalarını aşağı yönde kesen AKBANK, uzun vadeli ağırlıklı ortalamalarına doğru geri çekilmektedir. İlk destek 7,89 bir sonraki destek ise 7,82'dedir. Yukarı yönlü tepki hareketlerinde ilk direnç olan 7,98 üzerinde 50 günlük ağırlıklı ortalama seviyesi olan 8,10 direnci bulunmaktadır. Kapanış fiyatı 7,96'dır.

DESTEKLER	7,89	7,82	7,75
DİRENÇLER	7,98	8,10	8,20

YAPI ve KREDİ BANKASI



Uzun vadeli alçalan trend direncini kırmayı başaramamış ve gelen satışlarla kısa vadeli yükselen trend desteğinin de altında kapatmıştır. Kısa ve orta vadeli göstergeler olumsuz bir görünümündedir. Yüksek seviyelerde gerçekleşen işlem hacmindeki canlılık, devam etmektedir. Kısa vadeli ağırlıklı ortalamalarını aşağı yönde kesen YKBNK, orta ve uzun vadeli ağırlıklı ortalamalarının ise yukarısındadır. İlk destek 50 günlük ağırlıklı ortalama seviyesi olan 4,74, sonraki destek ise kısa vadeli yatay seviyeden gelen 4,69'dur. Yukarı yönlü hareketlerde 4,84 direnci üzerinde 5 günlük ağırlıklı ortalama seviyesi olan 4,88 direnci bulunmaktadır. Kapanış fiyatı 4,76'dır.

DESTEKLER	4,74	4,69	4,64
DİRENÇLER	4,84	4,88	4,92

ŞEKERBANK



Ağustos ayı sonlarında başlayan kısa vadeli yatay kanal içindeki hareket yukarı yönde sona ermiştir. Kısa ve orta vadeli göstergeler olumlu bir görünümde. İşlem hacmi, dikkat çekici bir artışla oldukça yüksek seviyelere çıkmıştır. Bütün vadelerde ağırlıklı ortalamalarının üzerinde işlem görmektedir. Dirençler orta vadeli yatay seviyeden gelen 2,14 ve 2,17'dedir. Aşağı yönlü hareketlerde ilk destek 2,08'dir. Bir sonraki destek 2,05'dedir. Kapanış fiyatı 2,13'dür.

DESTEKLER	2,08	2,05	2,01
DİRENÇLER	2,14	2,17	2,20

BİMEKS BİLGİ İŞLEM



Kısa vadeli yükselen trend ivme kazandıktan sonra satışlarla karşılaşmıştır. Aşırı alım bölgelerine yaklaşan kısa vadeli göstergeler olumlu bir görünümdeyken, orta vadeli göstergelerden momentum olumsuz sinyaller vermektedir. İşlem hacmi, son iki gün dikkat çekici bir artış göstermiştir. Kısa, orta ve uzun vadeli ağırlıklı ortalamalarının üzerinde hareket etmektedir. Kısa vadeli yatay seviyeden gelen 1,63 direnci üzerinde, orta vadeli yatay seviyeden gelen 1,65 direnci bulunmaktadır. Trend desteğine doğru gerçekleşecek geri çekilmelerde ilk destek 1,60, bir sonraki destek ise 5 günlük ağırlıklı ortalama seviyesi olan 1,58'dir. Kapanış fiyatı 1,60'dır.

DESTEKLER	1,60	1,58	1,56
DİRENÇLER	1,63	1,65	1,67

TEKNOSA



Kısa vadeli yükselen trend üzerinde hareket etmektedir. Kısa vadeli göstergeler olumsuz, orta vadeli göstergeler karışık bir görünümündedir. İşlem hacmi, son günlerde yeniden canlılık kazanmıştır. Kısa vadeli ağırlıklı ortalamalarını yukarı yönde kesen TKNSA, orta ve uzun vadeli ağırlıklı ortalamalarının ise aşağısındadır. Kısa vadeli yatay seviyeden gelen 10,10 direnci üzerinde, 10,20 direnci bulunmaktadır. Aşağı yönlü hareketlerde kısa vadeli ağırlıklı ortalamaların kesiştiği 9,95 ilk destektir. Yükselen trend desteği ise 9,87'dedir. Kapanış fiyatı 10,00'dur.

DESTEKLER	9,95	9,87	9,75
DİRENÇLER	10,10	10,20	10,40

Yasal Çekinceler

Bu rapor HSBC Yatırım Menkul Değerler A.Ş. ("HSBC") tarafından sadece Türkiye'de yerleşik müşterilerini bilgilendirmek amacıyla düzenlenmiştir ve hisse senedi piyasası ve bazı hisse senetleri hakkında analizler içermektedir.

HSBC Yatırım Menkul Değerler A.Ş. ("HSBC") satış bölümü, işbu raporda bahsedilen ürünlere ilişkin pazarlama faaliyetlerinde bulunabilir. Bu çerçevede, bu raporda yer alan konular tarafsız ya da bağımsız bir açıklama olarak değerlendirilmemelidir. Aynı zamanda bu doküman ilgili düzenleyici kurumların belirlediği kurallar çerçevesinde araştırma raporu olarak da düşünülmemelidir.

Burada yer alan yatırım bilgi, yorum ve tavsiyeleri yatırım danışmanlığı kapsamında değildir. Yatırım danışmanlığı hizmeti; aracı kurumlar, portföy yönetim şirketleri, mevduat kabul etmeyen bankalar ile müşteri arasında imzalanacak yatırım danışmanlığı sözleşmesi çerçevesinde sunulmaktadır. Burada yer alan yorum ve tavsiyeler, yorum ve tavsiyede bulunanların kişisel görüşlerine dayanmaktadır. Bu görüşler mali durumunuz ile risk ve getiri tercihlerinize uygun olmayabilir. Bu nedenle, sadece burada yer alan bilgilere dayanılarak yatırım kararı verilmesi beklentilerinize uygun sonuçlar doğurmayabilir.

Bu rapor ABD, İngiltere veya Japonya'da yayımlanamaz veya dağıtılamaz.

HSBC bu raporda yer alan menkul kıymetler, finansal enstrümanlar veya benzeri bir yatırım enstrümanının kendi adına ve hesabına ticari amaçla alım/satımını yapabilir; son 36 ay içerisinde bu enstrümanları satın almayı taahhüt etmiş olabilir; veya yöneticiler ile çalışanlarla birlikte alış ya da satış yönünde bir pozisyon almış bulunabilir. Bu raporda yer alan menkul kıymetler veya finansal enstrümanların tamamı veya bir kısmının alım/satışından doğan komisyon veya masraflar HSBC tarafından veya onun adına görevli şahıslar tarafından alınabilir.

HSBC bu raporu, güvenilir olduğunu düşündüğü fakat bağımsız olarak doğrulanmamış kaynaklardan alınan bilgilere dayandırmaktadır. İfade edilen fikirler ve tahminler istendiği anda bildirim yapılmaksızın değiştirilebilir. Sunulan göstergesel alım/satım bilgilerinin gerçekte HSBC'nin alım/satım yaptığı/yapabileceği alım/satım bilgileri olarak yorumlanmamalıdır. Sunulan tüm tablo ve grafikler halka açık kaynaklardan ya da kurumumuzca hazırlanmış tablolardan alınmıştır. Bu raporda yer alan rakamlar geçmiş performansla ya da modellenmiş geçmiş performansla ilişkili olabilir. Geçmiş performans gelecek performansın güvenilir bir göstergesi değildir.

Bu raporun tamamen veya kısmen çoğaltılması ya da içeriğinin HSBC'nin önceden izni olmaksızın ifşa edilmesi kesinlikle yasaktır. Bu rapor, dağıtımının hukuka ve ilgili mevzuata aykırı olan herhangi bir ülkedeki herhangi bir kişi veya kuruma dağıtılmak ya da bunlar tarafından kullanılmak amacıyla oluşturulmamıştır.

Bu rapordaki bilgiler gönderilen kişiye özeldir ve bu dokümanda atıfta bulunulan ürünler, yatırımlar ve işlemlerle ilgili bağımsız bir değerlendirmede bulunmak ya da araştırma yapmak tamamen kullanıcının sorumluluğunda olup, bu dokümandaki herhangi bir bilginin yatırım tavsiyesi teşkil ettiği düşünülmemelidir. HSBC size yasal, vergiyle ilgili ya da diğer uzman tavsiyeler sağlamaktan sorumlu değildir.

HSBC ya da herhangi bir HSBC görevlisi, yöneticisi, çalışanı ya da acentesi işbu raporun tamamen ya da kısmen kullanılmasından doğan herhangi bir kayıp ya da zararlar ilgili yükümlülük kabul etmez.

Bu rapor veya ürünler hakkında daha detaylı bilgi almak isterseniz ilgili HSBC personeli ile görüşünüz."

Raporda yer alan grafik ve veriler, DirectFN'e ait EuroLine programından sağlanmaktadır.

HSBC YATIRIM MENKUL DEĞERLER A.Ş.(TR)

Sicil No : İstanbul Ticaret Sicil Müdürlüğü - 359071-306653
Ticaret Ünvanı : HSBC YATIRIM MENKUL DEĞERLER A.Ş.
Şirket Merkezi : Esentepe Mah. Büyükdere Cad. No:128 Şişli 34394 İst.
Sicile kayıtlı olduğu yer : Esentepe Mah. Büyükdere Cad. No:128 Şişli 34394 İst. - İstanbul Ticaret Sicil Md.
Web Adresi : www.hsbcyatirim.com.tr
İrtibat Bilgileri : tel : 0212 -376 46 00
fax: 0212-3362472

HSBC Yatırım

Sertaç Batur. Müdür Yardımcısı

sertacbatur@hsbc.com.tr

Telefon: 212 376 46 00 Faks: 212 376 49 13
<http://www.hsbc.com.tr/tr/yatirim/>
