

TEKNİK ANALİZ BÜLTENİ

Bu Doküman HSBC Yatırım Menkul Değerler A.Ş. Araştırma Bölümü tarafından değil, HSBC Türkiye satış ekibi tarafından hazırlanmıştır. Bu dokümandaki tüm tavsiyeler hazırlayanın şahsi fikirlerine dayanmakta olup, araştırma bölümü de dahil olmak üzere HSBC Türkiye'nin diğer bölümleri tarafından ifade edilen görüşlerden farklı olabilir.

PIYASA ÖZET VERİLERİ	11 Haz 2014	10 Haz 2014	DEĞİŞİM %
BIST-100 Kapanış Değeri	79.020	81.672	-3,25
BIST-100 Günlük İşlem Hacmi-(TL)	5.331.865.013	3.267.902.475	63,16
100 Günlük Ortalama İşlem Hacmi (TL) BIST-100	2.979.091.122		78,98
Piyasa Değeri - TÜM (\$m)	270.850	280.279	-3,36
Halka Açık Piyasa Değeri - TÜM (\$m)	79.152	81.958	-3,42
Yabancı Oranı (%)	64,24	64,18	0,09

	BIST 50 SENETLERİNDEN İŞLEM HACMI EN ÇOK ARTANLAR							
	100 Günlük Ortalama	Hacim TL			Fiyat			
		11.Haz	10.Haz	Değişim	11.Haz	10.Haz	Değişim	AO (22)
DOHOL	7.031.130	11.164.300	3.034.074	268%	0,8	0,83	-3,61%	0,81
KOZAL	24.118.190	34.625.930	10.499.810	230%	20,7	20,75	-0,24%	20,31
ASELS	6.105.351	12.764.000	4.225.014	202%	9,24	9,45	-2,22%	9,35
ENKAI	22.711.420	120.765.900	41.747.390	189%	5,73	6,06	-5,45%	5,81
ISCTR	174.636.330	417.681.700	149.406.800	180%	6,01	6,15	-2,28%	5,85

		Destek-1	Destek-2	Direnç-1	Direnç-2
TRYUS	USD/TL	2,1080	2,1000	2,1250	2,1340
EURUS	Euro/Dolar	1,3500	1,3430	1,3600	1,3675
GLD	Altın Ons	1.250	1.240	1.268	1.280

BIST-100



Musul bölgesi ile ilgili gelişmelerin etkisiyle satış baskısı altında kalan BIST- 100, günü, 2,651 puan kayıpla, 79,020 seviyesinden kapatmıştır. Günlük değer kaybı % 3,25 olurken, kapanış orta vadeli yükselen trendin aşağısında gerçekleşmiştir. Kısa ve orta vadeli göstergeler olumsuz bir görünüm kazanmıştır. Yılın en yüksek işlem hacimli ikinci günü yaşanmıştır. Endeks, kısa vadeli 5 günlük ağırlıklı ortalamasının aşağısında, diğer vadelerde ise ağırlıklı ortalamalarının üzerindedir. Destekler 78,200 ve 77,700 seviyelerindedir. Yukarı yönlü hareketlerde ilk direnç 79,300, bir sonraki direnç ise 79,900'dedir.

DESTEKLER	78,200	77,700	77,000
DİRENÇLER	79,300	79,900	80,600

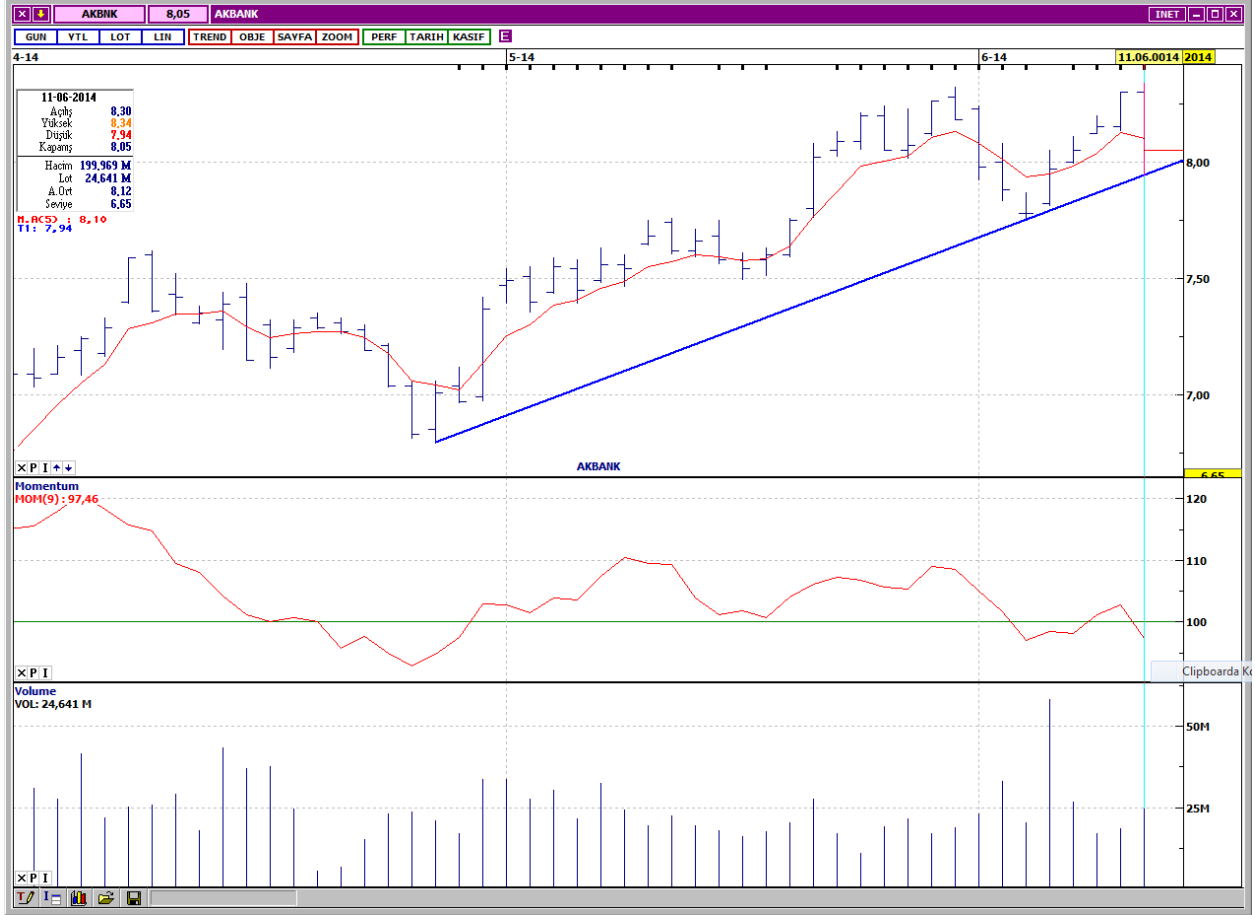
VIOP- 30



Orta vadeli yükselen trend desteğine geri çekilmiştir. Kısa ve orta vadeli göstergeler olumsuz bir görünümündedir. İşlem gören kontrat sayısı oldukça yüksek seviyelere çıkmıştır. Kısa vadeli 5 günlük ağırlıklı ortalamasını aşağı yönde kesmiş, diğer vadelerde ağırlıklı ortalamalarının yukarısında değerlendirilmektedir. Destekler 97,400 ve 96,700 seviyelerindedir. Yukarı yönlü hareketlerde ilk direnç 98,600, bir sonraki direnç ise 5 günlük ağırlıklı ortalama seviyesi olan 99,400'dür. Kapanış değeri 98,050'dir.

DESTEKLER	97,400	96,700	95,800
DİRENÇLER	98,600	99,400	100,100

AKBANK



Kısa vadeli yükselen trend desteğinde tutunmaya çalışmaktadır. Kısa ve orta vadeli göstergeler olumsuz bir görünümündedir. İşlem hacmi, hafta başından itibaren artış eğilimindedir. Kısa vadeli 5 günlük ağırlıklı ortalamasını aşağı yönde kesen AKBNK, orta ve uzun vadeli ağırlıklı ortalamalarının ise üzerindedir. Yükselen trend desteği 7,98'dir. Bir sonraki destek 22 günlük ağırlıklı ortalama seviyesi olan 7,90'dır. Yukarı yönlü hareketlerde dirençler 8,05 ve 8,11 seviyelerindedir. Kapanış fiyatı 8,05'dir.

DESTEKLER	7,98	7,90	7,81
DİRENÇLER	8,05	8,11	8,24

YAPI ve KREDİ BANKASI



Kısa vadeli yükselen trend desteğine doğru geri çekilmektedir. Kısa ve orta vadeli göstergeler olumsuz bir görünümde. Bir süredir yüksek seviyelerde gerçekleşen işlem hacmi, son gün dikkat çekici bir artış göstermiştir. Kısa vadeli 5 günlük ağırlıklı ortalamasını aşağı yönde kesmiş, orta ve uzun vadeli ağırlıklı ortalamalarının ise üzerinde işlem görmektedir. İlk destek 4,67'dir. Yükselen trend desteği ise 4,60'dadır. Yukarı yönlü tepki hareketlerinde ilk direnç 4,79, bir sonraki direnç ise 4,87'dir. Kapanış fiyatı 4,73'dür.

DESTEKLER	4,67	4,60	4,52
DİRENÇLER	4,79	4,87	4,93

TAV HAVALİMANLARI



Kısa vadeli yükselen trend aşağı yönde kırılmıştır. Kısa ve orta vadeli göstergeler olumsuz bir görünümdeydir. Son yukarı yönlü hareketin zirvesinde ve trend kırılışında, bir miktar artan işlem hacmi dikkat çekicidir. Kısa vadeli 5 günlük ağırlıklı ortalaması altında işlem gören TAVHL, orta ve uzun vadeli ağırlıklı ortalamalarının ise yukarisindedir. Destekler 16,90 ve 16,70 seviyelerindedir. Yukarı yönlü tepki hareketlerinde ilk direnç 17,20, bir sonrak direnç ise 17,40'dır. Kapanış fiyatı 17,15'dir.

DESTEKLER	16,90	16,70	16,45
DİRENÇLER	17,20	17,40	17,60

ARÇELİK



Orta vadeli yükselen trend içine geri dönme denemeleri başarısız olmuş ve satış baskısı ivme kazanmıştır. Kısa ve orta vadeli göstergeler olumsuz bir görünümde. İşlem hacmi bir süredir yüksek seviyelerde gerçekleşmektedir. Kısa vadeli ağırlıklı ortalamalarını aşağı yönde kesen ARCLK, orta vadeli ağırlıklı ortalamalarına doğru geri çekilmektedir. Destekler 12,50 ve 12,30 seviyelerindedir. Yukarı yönlü hareketlerde ilk direnç 12,90, sonraki direnç ise 13,05'dir. Kapanış fiyatı 12,75'dir.

DESTEKLER	12,50	12,30	12,10
DİRENÇLER	12,90	13,05	13,35

KARDEMİR D



Kısa vadeli yükselen trend ivme kazanmış ve tüm zamanların en yüksek seviyesini gördükten sonra gelen satışlarla trend çizgisine doğru geri çekilmektedir. Kısa ve orta vadeli göstergeler olumsuz bir görünümde. İşlem hacmi, hafta başından itibaren oldukça yüksek seviyelerdedir. Kısa vadeli 5 günlük ağırlıklı ortalamasını aşağı yönde kesen KRDM, orta ve uzun vadeli ağırlıklı ortalamalarının ise üzerinde değerlendirilmektedir. Kısa vadeli yatay seviyeden gelen 1,73 desteği altında yükselen trend desteği 1,68'dir. Yukarı yönlü tepki hareketlerinde ilk direnç 5 günlük ağırlıklı ortalama seviyesi olan 1,81'dir. Sonraki direnç 1,85'dedir. Kapanış fiyatı 1,80'dir.

DESTEKLER	1,73	1,68	1,64
DİRENÇLER	1,81	1,85	1,88

Yasal Çekinceler

Bu rapor HSBC Yatırım Menkul Değerler A.Ş.("HSBC") tarafından sadece Türkiye'de yerleşik müşterilerini bilgilendirmek amacıyla düzenlenmiştir ve hisse senedi piyasası ve bazı hisse senetleri hakkında analizler içermektedir.

HSBC Yatırım Menkul Değerler A.Ş. ("HSBC") satış bölümü, işbu raporda bahsedilen ürünlere ilişkin pazarlama faaliyetlerinde bulunabilir. Bu çerçevede, bu raporda yer alan konular tarafsız ya da bağımsız bir açıklama olarak değerlendirilmemelidir. Aynı zamanda bu doküman ilgili düzenleyici kurumların belirlediği kurallar çerçevesinde araştırma raporu olarak da düşünülmemelidir.

Burada yer alan yatırım bilgi, yorum ve tavsiyeleri yatırım danışmanlığı kapsamında değildir. Yatırım danışmanlığı hizmeti; aracı kurumlar, portföy yönetim şirketleri, mevduat kabul etmeyen bankalar ile müşteri arasında imzalanacak yatırım danışmanlığı sözleşmesi çerçevesinde sunulmaktadır. Burada yer alan yorum ve tavsiyeler, yorum ve tavsiyede bulunanların kişisel görüşlerine dayanmaktadır. Bu görüşler mali durumunuz ile risk ve getiri tercihlerinize uygun olmayabilir. Bu nedenle, sadece burada yer alan bilgilere dayanılarak yatırım kararı verilmesi beklentilerinize uygun sonuçlar doğurmayabilir.

Bu rapor ABD, İngiltere veya Japonya'da yayımlanamaz veya dağıtılamaz.

HSBC bu raporda yer alan menkul kıymetler, finansal enstrümanlar veya benzeri bir yatırım enstrümanının kendi adına ve hesabına ticari amaçla alım/satımını yapabilir; son 36 ay içerisinde bu enstrümanları satın almayı taahhüt etmiş olabilir; veya yöneticiler ile çalışanlarla birlikte alış ya da satış yönünde bir pozisyon almış bulunabilir. Bu raporda yer alan menkul kıymetler veya finansal enstrümanların tamamı veya bir kısmının alış/satışından doğan komisyon veya masraflar HSBC tarafından veya onun adına görevli şahıslar tarafından alınabilir.

HSBC bu raporu, güvenilir olduğunu düşündüğü fakat bağımsız olarak doğrulanmamış kaynaklardan alınan bilgilere dayandırmaktadır. İfade edilen fikirler ve tahminler istendiği anda bildirim yapılmaksızın değiştirilebilir. Sunulan göstergesel alım/satım bilgilerinin gerçekte HSBC'nin alım/satım yaptığı/yapabileceği alım/satım bilgileri olarak yorumlanmamalıdır. Sunulan tüm tablo ve grafikler halka açık kaynaklardan ya da kurumumuzca hazırlanmış tablolardan alınmıştır. Bu raporda yer alan rakamlar geçmiş performansla ya da modellenmiş geçmiş performansla ilişkili olabilir. Geçmiş performans gelecek performansın güvenilir bir göstergesi değildir.

Bu raporun tamamen veya kısmen çoğaltılması ya da içeriğinin HSBC'nin önceden izni olmaksızın ifşa edilmesi kesinlikle yasaktır. Bu rapor, dağıtımının hukuka ve ilgili mevzuata aykırı olan herhangi bir ülkedeki herhangi bir kişi veya kuruma dağıtılmak ya da bunlar tarafından kullanılmak amacıyla oluşturulmamıştır.

Bu rapordaki bilgiler gönderilen kişiye özeldir ve bu dokümanda atıfta bulunan ürünler, yatırımlar ve işlemlerle ilgili bağımsız bir değerlendirmede bulunmak ya da araştırma yapmak tamamen kullanıcının sorumluluğunda olup, bu dokümandaki herhangi bir bilginin yatırım tavsiyesi teşkil ettiği düşünülmemelidir. HSBC size yasal, vergiyle ilgili ya da diğer uzman tavsiyeler sağlamaktan sorumlu değildir.

HSBC ya da herhangi bir HSBC görevlisi, yöneticisi, çalışanı ya da acentesi işbu raporun tamamen ya da kısmen kullanılmasından doğan herhangi bir kayıp ya da zararla ilgili yükümlülük kabul etmez.

Bu rapor veya ürünler hakkında daha detaylı bilgi almak isterseniz ilgili HSBC personeli ile görüşünüz."

Raporda yer alan grafik ve veriler, DirectFN'e ait EuroLine programından sağlanmaktadır.

HSBC YATIRIM MENKUL DEĞERLER A.Ş.(TR)

Sicil No : İstanbul Ticaret Sicil Müdürlüğü - 359071-306653
Ticaret Ünvanı : HSBC YATIRIM MENKUL DEĞERLER A.Ş.
Şirket Merkezi : Esentepe Mah. Büyükdere Cad. No:128 Şişli 34394 İst.
Sicile kayıtlı olduğu yer : Esentepe Mah. Büyükdere Cad. No:128 Şişli 34394 İst. - İstanbul Ticaret Sicil Md.
Web Adresi : www.hsbcyatirim.com.tr
İrtibat Bilgileri : tel : 0212 -376 46 00
fax: 0212-3362472

HSBC Yatırım

Sertaç Batur. Müdür Yardımcısı

sertacbatur@hsbc.com.tr

Telefon: 212 376 46 00 Faks: 212 376 49 13
<http://www.hsbc.com.tr/tr/yatirim/>
