

**TEKNİK ANALİZ BÜLTENİ**

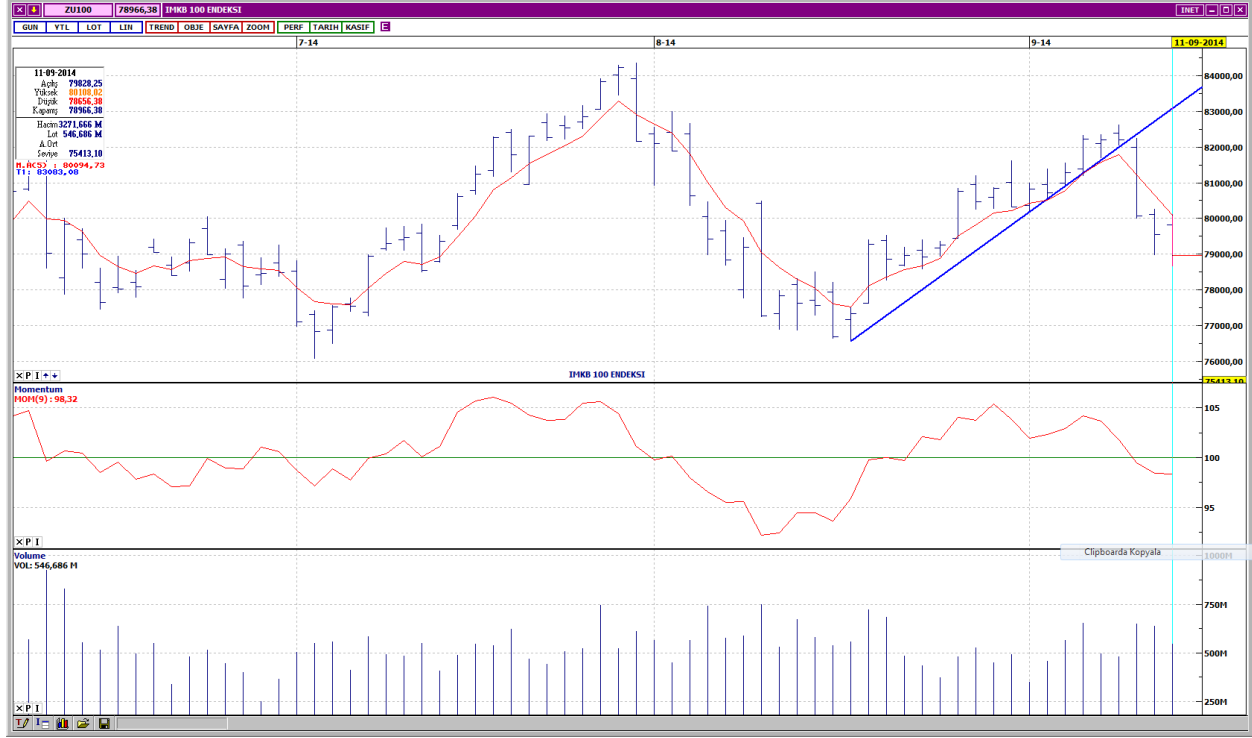
Bu Doküman HSBC Yatırım Menkul Değerler A.Ş. Araştırma Bölümü tarafından değil, HSBC Türkiye satış ekibi tarafından hazırlanmıştır. Bu dokümandaki tüm tavsiyeler hazırlayanın şahsi fikirlerine dayanmakta olup, araştırma bölümü de dahil olmak üzere HSBC Türkiye'nin diğer bölümleri tarafından ifade edilen görüşlerden farklı olabilir.

| <b>PIYASA ÖZET VERİLERİ</b>                   | <b>11 Eyl 2014</b> | <b>10 Eyl 2014</b> | <b>DEĞİŞİM %</b> |
|---|--------------------|--------------------|------------------|
| BIST-100 Kapanış Değeri                       | 78.966             | 79.550             | -0,73            |
| BIST-100 Günlük İşlem Hacmi-(TL)              | 3.271.665.713      | 3.795.289.636      | -13,80           |
| 100 Günlük Ortalama İşlem Hacmi (TL) BIST-100 | 3.035.864.007      |                    | 7,77             |
| Piyasa Değeri - TÜM (\$m)                     | 258.223            | 258.529            | -0,12            |
| Halka Açık Piyasa Değeri - TÜM (\$m)          | 75.357             | 75.528             | -0,23            |
| Yabancı Oranı (%)                             | 64,28              | 64,33              | -0,08            |

|       | <b>BIST 50 SENETLERİNDEN İŞLEM HACMI EN ÇOK ARTANLAR</b> |             |            |         |        |        |         |           |
|-------|--|-------------|------------|---------|--------|--------|---------|-----------|
|       | 100 Günlük Ortalama                                      | Hacim TL    |            |         | Fiyat  |        |         |           |
|       |  | 11.Eyl      | 10.Eyl     | Değişim | 11.Eyl | 10.Eyl | Değişim | AO ( 22 ) |
| IHLAS | 5.032.540  | 5.052.048   | 1.427.038  | 254%    | 0,31   | 0,3    | 3,33%   | 0,31      |
| TTKOM | 22.447.500   | 38.935.030  | 11.973.190 | 225%    | 6,31   | 6,29   | 0,32%   | 6,30      |
| BIZIM | 8.771.446  | 15.755.470  | 8.288.153  | 90%     | 19,1   | 19,1   | 0,00%   | 18,71     |
| TCELL | 88.864.920   | 103.945.500 | 57.354.330 | 81%     | 12,55  | 12,65  | -0,79%  | 12,76     |
| TKFEN | 16.396.240   | 15.912.240  | 9.683.271  | 64%     | 5,31   | 5,4    | -1,67%  | 5,43      |

|              |                   | Destek-1 | Destek-2 | Direnç-1 | Direnç-2 |
|--------------|-------------------|----------|----------|----------|----------|
| <b>TRYUS</b> | <b>USD/TL</b>     | 2,1870   | 2,1750   | 2,2100   | 2,2200   |
| <b>EURUS</b> | <b>Euro/Dolar</b> | 1,2840   | 1,2800   | 1,2950   | 1,3000   |
| <b>GLD</b>   | <b>Altın Ons</b>  | 1.230    | 1.215    | 1.250    | 1.260    |

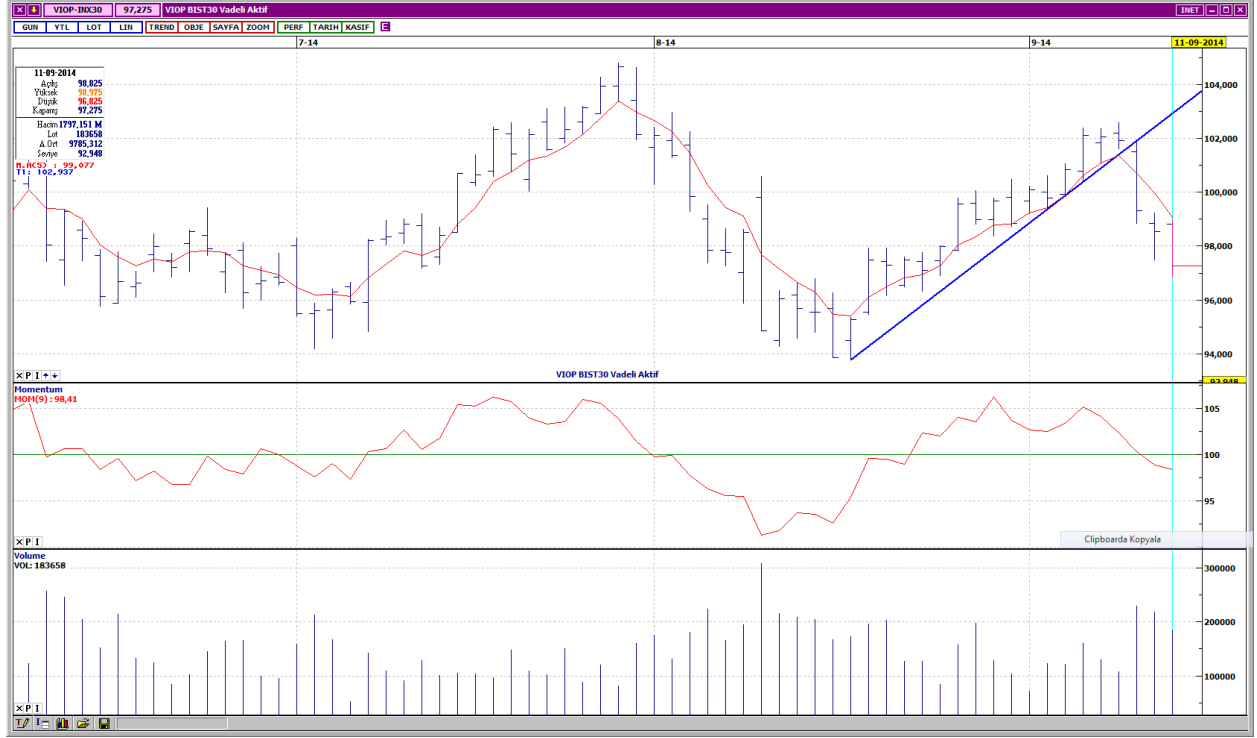
## BIST-100



Açılıştaki ilk direncini test eden ve bu bölgede satışla karşılaşan BIST -100, günü, 584 puan kayıpla, 78,966 seviyesinden tamamlamıştır. Kısa vadeli yükselen trend kırıldıktan sonra değer kaybının ivme kazandığı görülmektedir. Kısa ve orta vadeli göstergeler olumsuz bir görünümündedir. İşlem hacmi, azalış gösterse de halen yüksek seviyelerdedir. Kısa ve orta vadeli ağırlıklı ortalamalarının aşağısında hareket eden endeks, uzun vadeli ağırlıklı ortalamalarının üzerindedir. İlk destek 100 günlük ortalama seviyesi olan 78,500, bir sonraki destek ise 77,700'dedir. Yukarı yönlü tepki hareketlerinde dirençler 79,600 ve 80,100 seviyelerindedir.

|           |        |        |        |
|-----------|--------|--------|--------|
| DESTEKLER | 78,500 | 77,700 | 77,200 |
| DİRENÇLER | 79,600 | 80,100 | 80,500 |

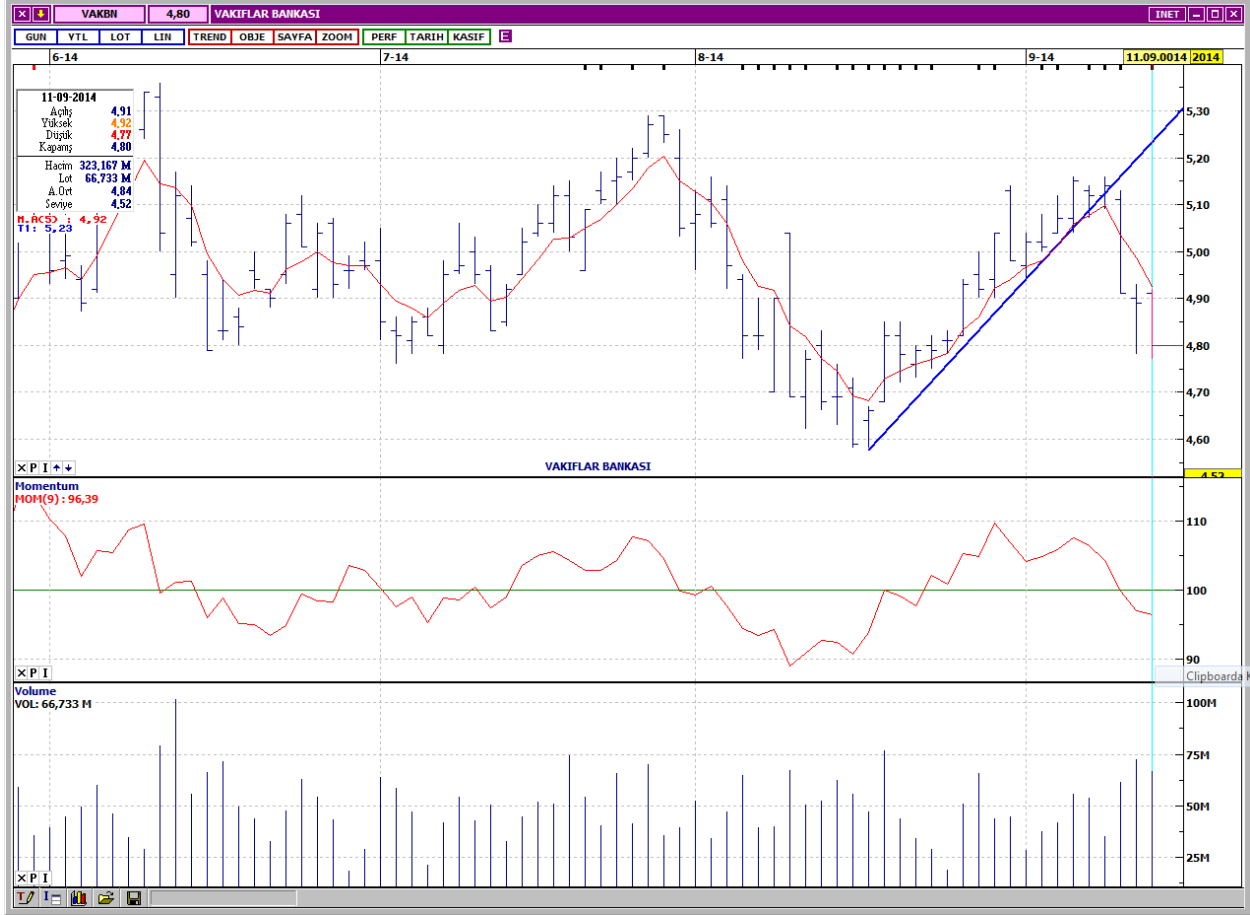
## VIOP- 30



Yükselen trend kırılışı sonrasında aşağı yönlü hareket ivme kazanmıştır. Kısa ve orta vadeli göstergeler olumsuz bir görünümündedir. İşlem gören kontrat sayısı yüksek seviyelerini korumaktadır. Kısa ve orta vadeli ağırlıklı ortalamalarının aşağısında, uzun vadeli ağırlıklı ortalamalarının ise yukarısında hareket etmektedir. Destekler 96,500 ve 95,800 seviyelerindedir. Yukarı yönlü tepki hareketlerinde ilk direnç 98,000, bir sonraki direnç ise 50 günlük ağırlıklı ortalama seviyesi olan 98,500'dedir. Kapanış değeri 97,275'dir.

|           |        |        |        |
|-----------|--------|--------|--------|
| DESTEKLER | 96,500 | 95,800 | 95,300 |
| DİRENÇLER | 98,000 | 98,500 | 99,200 |

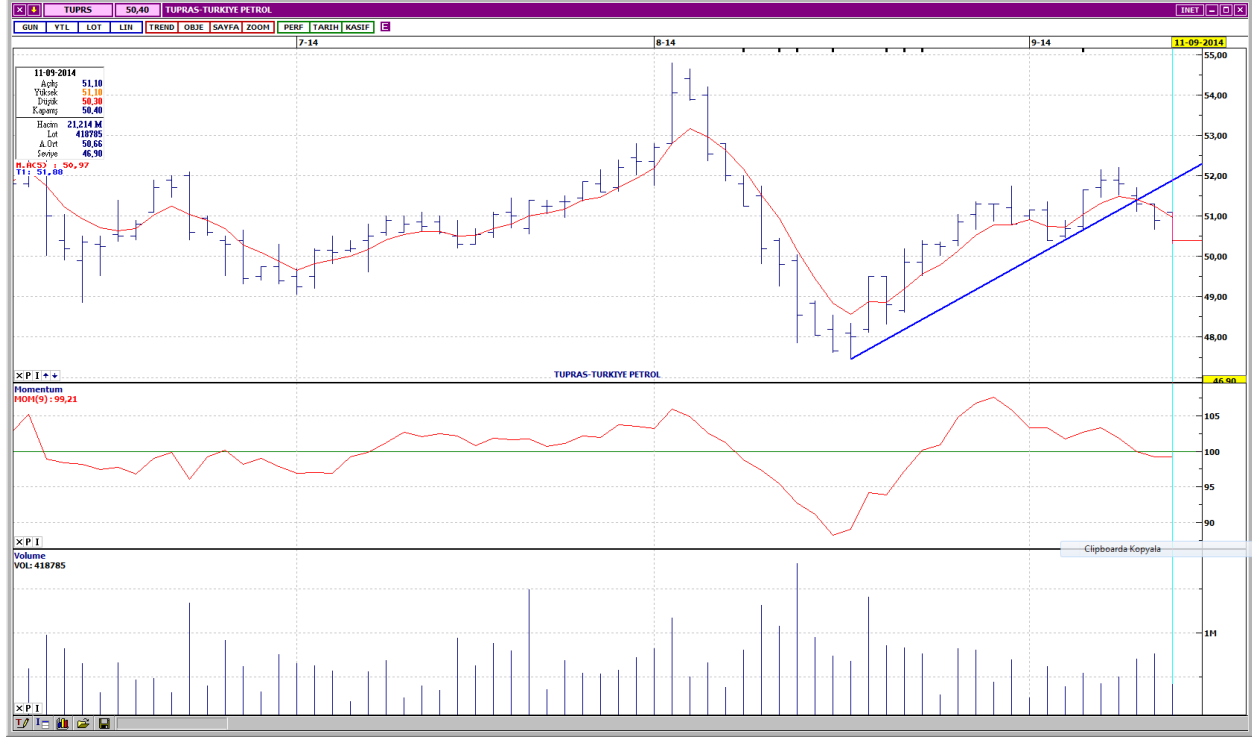
## VAKIFLAR BANKASI



Kısa vadeli yükselen trend aşağı yönde kırılmıştır. Kısa ve orta vadeli göstergeler olumsuz bir görünümde. Trend kırılışı ve sonrasında yüksek seviyelerde gerçekleşen işlem hacmi dikkat çekicidir. Kısa ve orta vadeli ağırlıklı ortalamalarını aşağı yönde kesen VAKBN, uzun vadeli ağırlıklı ortalamalarına doğru geri çekilmektedir. Yukarı yönlü tepki hareketlerinde ilk direnç 4,86, bir sonraki direnç ise 50 günlük ağırlıklı ortalama seviyesi olan 4,91'dir. Hissenin destekleri, kısa vadeli yatay seviyeden gelen 4,77 ve 4,72'dedir. Kapanış fiyatı 4,80'dir.

|           |      |      |      |
|-----------|------|------|------|
| DESTEKLER | 4,77 | 4,72 | 4,67 |
| DİRENÇLER | 4,86 | 4,91 | 4,96 |

## TÜPRAŞ



Kısa vadeli yükselen trend aşağı yönde kırılmıştır. Kısa ve orta vadeli göstergeler olumsuz bir görünümündedir. Hafta içinde artış gösteren işlem hacmi, son gün tekrar düşük seviyelere gerilemiştir. Kısa vadeli ağırlıklı ortalamalarının aşağısında hareket eden TUPRS, orta ve uzun vadeli ağırlıklı ortalamalarının yukarisindedir. Kısa vadeli yatay seviyeden gelen destekler 50,40 ve 49,80'dedir. Yukarı yönlü hareketlerde 5 günlük ağırlıklı ortalama seviyesi olan 51,00 ilk dirençtir. Sonraki direnç kısa vadeli yatay seviyeden gelen 51,30'dadır. Kapanış fiyatı 50,40'dır.

| DESTEKLER | 50,40 | 49,80 | 49,50 |
|-----------|-------|-------|-------|
| DİRENÇLER | 51,00 | 51,30 | 51,70 |

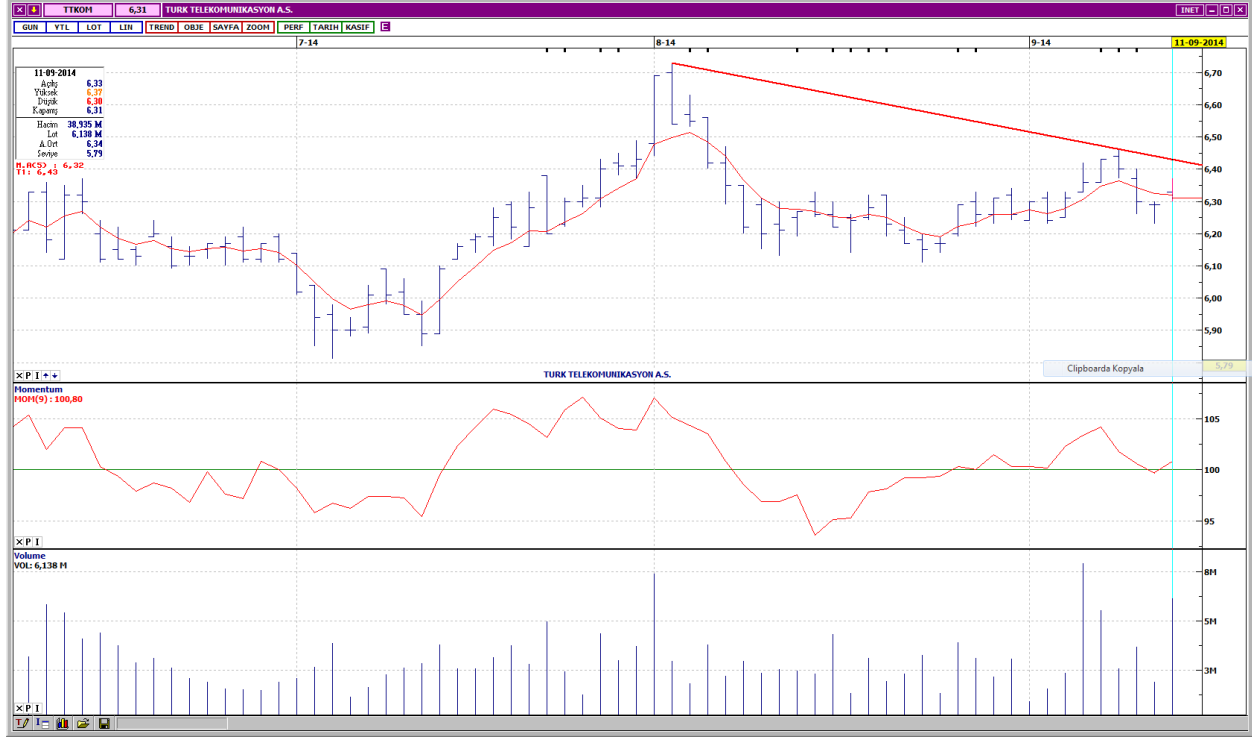
## ŞİŞE CAM



Orta vadeli yükselen trendin aşağısında kapatmıştır. Kısa ve orta vadeli göstergeler olumsuz bir görünümündedir. İşlem hacmi, oldukça düşük seviyelere gerilemiştir. Kısa vadeli ağırlıklı ortalamalarının aşağısında, orta ve uzun vadeli ağırlıklı ortalamalarının ise üzerinde işlem görmektedir. Trend içine geri dönme denemelerinde ilk direnç trend çizgisinin geçtiği 2,95’dir. Bir sonraki direnç kısa vadeli yatay seviyeden gelen 2,99’dur. Satış baskısının devam etmesi durumunda destekler 2,89 ve 2,86 seviyelerindedir. Kapanış fiyatı 2,90’dır.

|           |      |      |      |
|-----------|------|------|------|
| DESTEKLER | 2,89 | 2,86 | 2,82 |
| DİRENÇLER | 2,95 | 2,99 | 3,02 |

## TÜRK TELEKOMÜNİKASYON



Kısa vadeli alçalan trend direncine doğru tepki hareketi yapmıştır. Kısa ve orta vadeli göstergeler olumlu bir görünümündedir. İşlem hacmi, son gün dikkat çekici bir artışla yüksek seviyelere çıkmıştır. Kısa vadeli ağırlıklı ortalamalar seviyesinde, diğer vadelerde ağırlıklı ortalamalarının üzerinde fiyatlanmaktadır. Alçalan trend direnci 6,42, bir sonraki direnç ise 6,47'dedir. Aşağı yönlü hareketlerde ilk destek 22 günlük ağırlıklı ortalama seviyesi olan 6,30'dur. Bir sonraki destek ise kısa vadeli yatay seviyeden gelen 6,24'dedir. Kapanış fiyatı 6,31'dir.

|           |      |      |      |
|-----------|------|------|------|
| DESTEKLER | 6,30 | 6,24 | 6,17 |
| DİRENÇLER | 6,42 | 6,47 | 6,53 |

## GAYRİMENKUL YO ENDEKSİ



Kısa vadeli yükselen trend aşağı yönde kırılmıştır. Kısa ve orta vadeli göstergeler karışık bir görünümündedir. Trend kırılışı sırasında artan işlem hacmi, son iki gün düşük seviyelere gerilemiştir. Kısa ve orta vadeli ağırlıklı ortalamalarını aşağı yönde kesmiş, uzun vadeli ağırlıklı ortalamalarına doğru çekilmektedir. Kısa vadeli yatay seviyeden gelen destekler 36,090 ve 35,800'dedir. Yukarı yönlü tepki hareketlerinde ilk direnç, 5 günlük ağırlıklı ortalama seviyesi olan 36,500, bir sonraki direnç ise 36,800'dür. Kapanış değeri 36,118'dir.

|           |        |        |        |
|-----------|--------|--------|--------|
| DESTEKLER | 36,090 | 35,800 | 35,400 |
| DİRENÇLER | 36,500 | 36,800 | 37,200 |



---

## Yasal Çekinceler

---

Bu rapor HSBC Yatırım Menkul Değerler A.Ş.("HSBC") tarafından sadece Türkiye'de yerleşik müşterilerini bilgilendirmek amacıyla düzenlenmiştir ve hisse senedi piyasası ve bazı hisse senetleri hakkında analizler içermektedir.

HSBC Yatırım Menkul Değerler A.Ş. ("HSBC") satış bölümü, işbu raporda bahsedilen ürünlere ilişkin pazarlama faaliyetlerinde bulunabilir. Bu çerçevede, bu raporda yer alan konular tarafsız ya da bağımsız bir açıklama olarak değerlendirilmemelidir. Aynı zamanda bu doküman ilgili düzenleyici kurumların belirlediği kurallar çerçevesinde araştırma raporu olarak da düşünülmemelidir.

Burada yer alan yatırım bilgi, yorum ve tavsiyeleri yatırım danışmanlığı kapsamında değildir. Yatırım danışmanlığı hizmeti; aracı kurumlar, portföy yönetim şirketleri, mevduat kabul etmeyen bankalar ile müşteri arasında imzalanacak yatırım danışmanlığı sözleşmesi çerçevesinde sunulmaktadır. Burada yer alan yorum ve tavsiyeler, yorum ve tavsiyede bulunanların kişisel görüşlerine dayanmaktadır. Bu görüşler mali durumunuz ile risk ve getiri tercihlerinize uygun olmayabilir. Bu nedenle, sadece burada yer alan bilgilere dayanılarak yatırım kararı verilmesi beklentilerinize uygun sonuçlar doğurmayabilir.

Bu rapor ABD, İngiltere veya Japonya'da yayımlanamaz veya dağıtılamaz.

HSBC bu raporda yer alan menkul kıymetler, finansal enstrümanlar veya benzeri bir yatırım enstrümanının kendi adına ve hesabına ticari amaçla alım/satımını yapabilir; son 36 ay içerisinde bu enstrümanları satın almayı taahhüt etmiş olabilir; veya yöneticiler ile çalışanlarla birlikte alış ya da satış yönünde bir pozisyon almış bulunabilir. Bu raporda yer alan menkul kıymetler veya finansal enstrümanların tamamı veya bir kısmının alış/satışından doğan komisyon veya masraflar HSBC tarafından veya onun adına görevli şahıslar tarafından alınabilir.

HSBC bu raporu, güvenilir olduğunu düşündüğü fakat bağımsız olarak doğrulanmamış kaynaklardan alınan bilgilere dayandırmaktadır. İfade edilen fikirler ve tahminler istendiği anda bildirim yapılmaksızın değiştirilebilir. Sunulan göstergesel alım/satım bilgilerinin gerçekte HSBC'nin alım/satım yaptığı/yapabileceği alım/satım bilgileri olarak yorumlanmamalıdır. Sunulan tüm tablo ve grafikler halka açık kaynaklardan ya da kurumumuzca hazırlanmış tablolardan alınmıştır. Bu raporda yer alan rakamlar geçmiş performansla ya da modellenmiş geçmiş performansla ilişkili olabilir. Geçmiş performans gelecek performansın güvenilir bir göstergesi değildir.

Bu raporun tamamen veya kısmen çoğaltılması ya da içeriğinin HSBC'nin önceden izni olmaksızın ifşa edilmesi kesinlikle yasaktır. Bu rapor, dağıtımının hukuka ve ilgili mevzuata aykırı olan herhangi bir ülkedeki herhangi bir kişi veya kuruma dağıtılmak ya da bunlar tarafından kullanılmak amacıyla oluşturulmamıştır.

Bu rapordaki bilgiler gönderilen kişiye özeldir ve bu dokümanda atıfta bulunan ürünler, yatırımlar ve işlemlerle ilgili bağımsız bir değerlendirmede bulunmak ya da araştırma yapmak tamamen kullanıcının sorumluluğunda olup, bu dokümandaki herhangi bir bilginin yatırım tavsiyesi teşkil ettiği düşünülmemelidir. HSBC size yasal, vergiyle ilgili ya da diğer uzman tavsiyeler sağlamaktan sorumlu değildir.

HSBC ya da herhangi bir HSBC görevlisi, yöneticisi, çalışanı ya da acentesi işbu raporun tamamen ya da kısmen kullanılmasından doğan herhangi bir kayıp ya da zararlar ilgili yükümlülük kabul etmez.

Bu rapor veya ürünler hakkında daha detaylı bilgi almak isterseniz ilgili HSBC personeli ile görüşünüz."

Raporda yer alan grafik ve veriler, DirectFN'e ait EuroLine programından sağlanmaktadır.

HSBC YATIRIM MENKUL DEĞERLER A.Ş.(TR)

Sicil No : İstanbul Ticaret Sicil Müdürlüğü - 359071-306653  
Ticaret Ünvanı : HSBC YATIRIM MENKUL DEĞERLER A.Ş.  
Şirket Merkezi : Esentepe Mah. Büyükdere Cad. No:128 Şişli 34394 İst.  
Sicile kayıtlı olduğu yer : Esentepe Mah. Büyükdere Cad. No:128 Şişli 34394 İst. - İstanbul Ticaret Sicil Md.  
Web Adresi : [www.hsbcyatirim.com.tr](http://www.hsbcyatirim.com.tr)  
İrtibat Bilgileri : tel : 0212 -376 46 00  
fax: 0212-3362472

**HSBC Yatırım**

Sertaç Batur. Müdür Yardımcısı

[sertacbatur@hsbc.com.tr](mailto:sertacbatur@hsbc.com.tr)

Telefon: 212 376 46 00 Faks: 212 376 49 13  
<http://www.hsbc.com.tr/tr/yatirim/>

---