

TEKNİK ANALİZ BÜLTENİ

Bu Doküman HSBC Yatırım Menkul Değerler A.Ş. Araştırma Bölümü tarafından değil, HSBC Türkiye satış ekibi tarafından hazırlanmıştır. Bu dokümandaki tüm tavsiyeler hazırlayanın şahsi fikirlerine dayanmakta olup, araştırma bölümü de dahil olmak üzere HSBC Türkiye'nin diğer bölümleri tarafından ifade edilen görüşlerden farklı olabilir.

PIYASA ÖZET VERİLERİ	11 Kas 2014	10 Kas 2014	DEĞİŞİM %
BIST-100 Kapanış Değeri	78.403	77.743	0,85
BIST-100 Günlük İşlem Hacmi-(TL)	3.233.806.854	2.689.315.115	20,25
100 Günlük Ortalama İşlem Hacmi (TL) BIST-100	3.099.561.694		4,33
Piyasa Değeri - TÜM (\$m)	250.039	250.320	-0,11
Halka Açık Piyasa Değeri - TÜM (\$m)	72.601	72.581	0,03
Yabancı Oranı (%)	63,32	63,45	-0,20

BIST 50 SENETLERİNDEN İŞLEM HACMİ EN ÇOK ARTANLAR								
	Hacim TL				Fiyat			
	100 Günlük Ortalama	11.Kas	10.Kas	Değişim	11.Kas	10.Kas	Değişim	AO (22)
THYAO	183.323.910	447.947.500	133.300.700	236%	7,85	7,37	6,51%	7,26
PGSUS	49.655.970	102.974.800	35.037.650	194%	30,10	28,45	5,80%	28,25
TKFEN	19.468.800	32.168.960	15.131.350	113%	5,55	5,43	2,21%	5,39
TTKOM	19.343.400	18.185.670	8.699.097	109%	6,43	6,26	2,72%	6,26
AEFES	5.476.948	11.170.770	5.679.249	97%	24,75	24,80	-0,20%	25,62

		Destek-1	Destek-2	Direnç-1	Direnç-2
TRYUS	USD/TL	2,2510	2,2400	2,2680	2,2805
EURUS	Euro/Dolar	1,2360	1,2285	1,2520	1,2550
GLD	Altın Ons	1.140	1.130	1.180	1.190

BIST-100



Gün içinde yukarı yönlü dalgalı bir seyir izleyen BIST -100, günü, 659 puan yukarıdan, 78,403 seviyesinden kapatmıştır. Yükselen trend çizgisine yaklaşan endeksin bu bölgede alımla karşılaştığı görülmektedir. Kısa vadeli göstergeler karışık, orta vadeli göstergeler ise halen olumsuz bir görünümündedir. İşlem hacmi, artarak ortalama değerlerinin üzerine çıkmıştır. Endeks kısa vadeli ağırlıklı ortalamalarını yukarı yönde keserek, bütün vadelerde ağırlıklı ortalamalarının üzerindedir. İlk direnç 78,700- 79,000 aralığındadır. Bir sonraki direnç 79,500'dür. Aşağı yönlü hareketlerde ilk destek 77,800, sonraki destek ise 77,400- 77,200 bölgesidir.

DESTEKLER	77,800	77,200	76,600
DİRENÇLER	79,000	79,500	80,000

VIOP- 30



Son 3 işlem gününde devam eden, hafif yukarı eğimli hareket devam etmektedir. Kısa vadeli göstergeler karışık, orta vadeli göstergeler ise halen olumsuz bir görünümündedir. İşlem gören kontrat sayısında önemli bir değişim yoktur. Bütün vadelerde ağırlıklı ortalamalarının üzerinde değerlendirilmektedir. İlk direnç 98,100, bir sonraki direnç ise 98,700- 99,000 aralığındadır. Aşağı yönlü hareketlerde destekler 96,800 ve 96,300 seviyelerindedir. Kapanış değeri 97,200'dür.

DESTEKLER	96,800	96,300	95,800
DİRENÇLER	98,100	99,000	99,900

HALKBANK



Orta vadeli alçalan trend ivme kazanmış, sonrasında yatay hareket içine girerek taban oluşturmaya çalışmaktadır. Kısa vadeli göstergeler karışık, orta vadeli göstergeler ise olumsuz bir görünümde. Geçen hafta içinde oldukça yüksek seviyelere çıkan işlem hacmi, çok düşük seviyelere gerilemiştir. Kısa, orta ve uzun vadeli ağırlıklı ortalamalarının aşağısında hareket etmektedir. Kısa vadeli yatay seviyeden gelen destekler 13,55 ve 13,35'dedir. Yukarı yönlü hareketlerde ilk direnç 5 günlük ağırlıklı ortalama seviyesi olan 13,90'dır. Bir sonraki direnç ise 14,10'dur. Kapanış fiyatı 13,80'dir.

DESTEKLER	13,55	13,35	13,10
DİRENÇLER	13,90	14,10	14,25

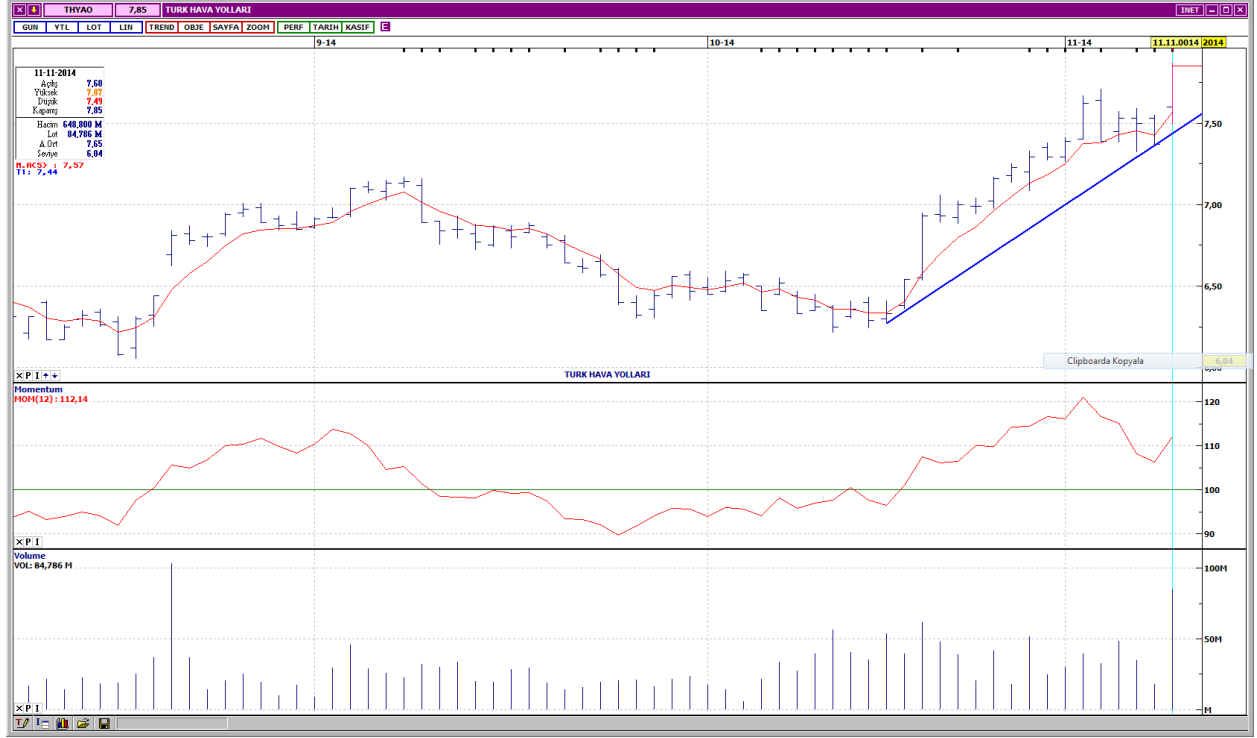
EMLAK KONUT GMYO



Kısa vadeli alçalan trend devam etmektedir. Kısa vadeli göstergeler karışık, orta vadeli göstergeler ise olumsuz bir görünümde. İşlem hacmindeki azalış eğilimi devam ederek, çok düşük seviyelere gerilemiştir. Bütün vadelerde ağırlıklı ortalamalarının aşağısında fiyatlanmaktadır. Kısa vadeli yatay seviyeden gelen destekler 2,33 ve 2,29 seviyelerindedir. Yukarı yönlü hareketlerde ilk direnç 2,38, bir sonraki direnç ise 2,42'dir. Kapanış fiyatı 2,36'dır.

DESTEKLER	2,33	2,29	2,25
DİRENÇLER	2,38	2,42	2,45

TÜRK HAVA YOLLARI



Kısa vadeli yükselen trend devam etmektedir. Kısa ve orta vadeli göstergeler olumlu bir görünüm kazanmıştır. İşlem hacmi, son gün dikkat çekici bir artış göstermiştir. Kısa, orta ve uzun vadeli ağırlıklı ortalamalarının üzerinde işlem görmektedir. Uzun vadeli yatay seviyeden gelen dirençler 7,88 ve 7,94'dedir. Olası geri çekilmelerde ilk destek 7,76, bir sonraki destek ise 7,70'dir. Kapanış fiyatı 7,85'dir.

DESTEKLER	7,76	7,70	7,59
DİRENÇLER	7,88	7,94	8,06

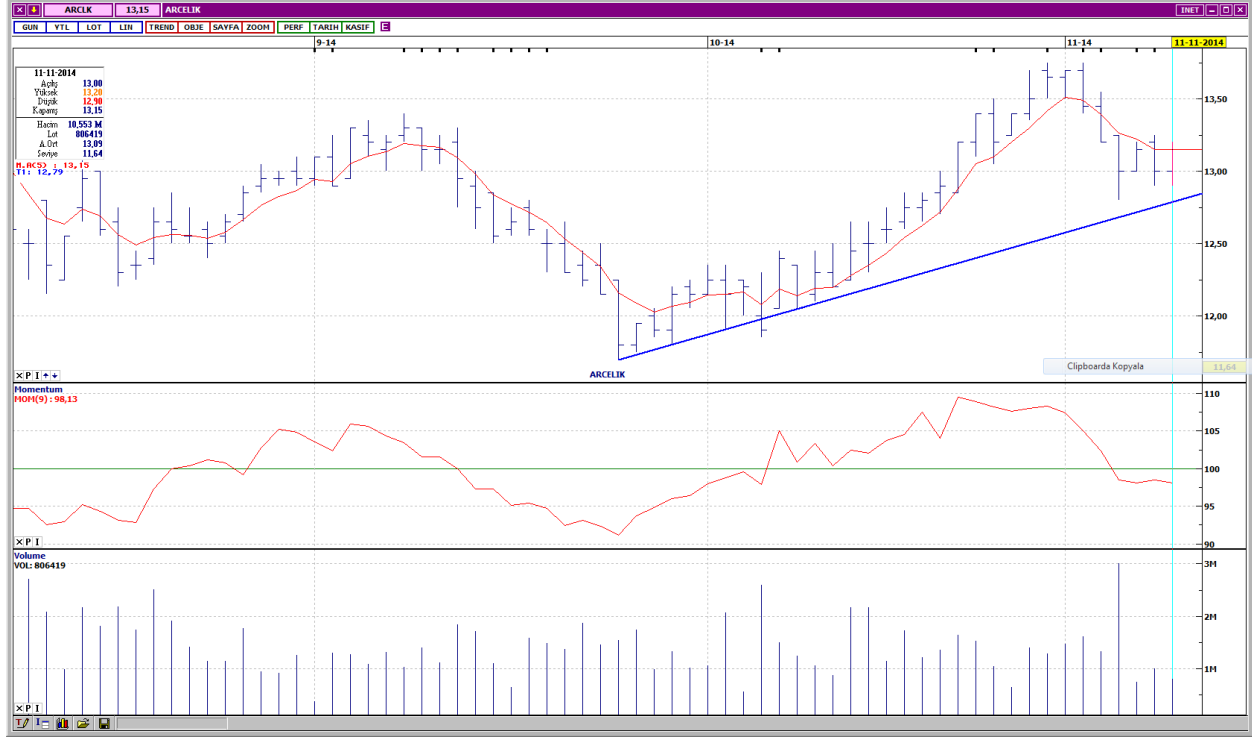
PEGASUS HAVA TAŞIMACILIĞI



Kısa vadeli yükselen trend desteğinden yukarı yönde hareketlenmiştir. Kısa ve orta vadeli göstergeler olumlu bir görünümündedir. İşlem hacmi, çok yüksek seviyelere çıkmıştır. Bütün vadelere ağırlıklı ortalamalarının üzerinde hareket etmektedir. Dirençler orta vadeli yatay seviyeden gelen 30,40 ve 30,65'dedir. Olası geri çekilmelerde ilk destek 29,45, yükselen trend desteği ise 28,85 seviyesindedir. Kapanış fiyatı 30,10'dur.

DESTEKLER	29,45	28,85	28,40
DİRENÇLER	30,40	30,65	31,10

ARÇELİK



Kısa vadeli yükselen trend devam etmektedir. Kısa vadeli göstergeler karışık, orta vadeli göstergeler ise olumsuz bir görünümde. İşlem hacmi, son günlerde düşük seviyelere gerilemiştir. Kısa, orta ve uzun vadeli ağırlıklı ortalamalarının üzerinde hareket etmektedir. Kısa vadeli yatay seviyeden gelen dirençler 13,25 ve 13,40'dadır. Trend çizgisine doğru olası geri çekilmelerde ilk destek 13,00, trend desteği ise 12,80'dir. Kapanış fiyatı 13,15'dir.

DESTEKLER	13,00	12,80	12,70
DİRENÇLER	13,25	13,40	13,50

Yasal Çekinceler

Bu rapor HSBC Yatırım Menkul Değerler A.Ş.("HSBC") tarafından sadece Türkiye'de yerleşik müşterilerini bilgilendirmek amacıyla düzenlenmiştir ve hisse senedi piyasası ve bazı hisse senetleri hakkında analizler içermektedir.

HSBC Yatırım Menkul Değerler A.Ş. ("HSBC") satış bölümü, işbu raporda bahsedilen ürünlere ilişkin pazarlama faaliyetlerinde bulunabilir. Bu çerçevede, bu raporda yer alan konular tarafsız ya da bağımsız bir açıklama olarak değerlendirilmemelidir. Aynı zamanda bu doküman ilgili düzenleyici kurumların belirlediği kurallar çerçevesinde araştırma raporu olarak da düşünülmemelidir.

Burada yer alan yatırım bilgi, yorum ve tavsiyeleri yatırım danışmanlığı kapsamında değildir. Yatırım danışmanlığı hizmeti; aracı kurumlar, portföy yönetim şirketleri, mevduat kabul etmeyen bankalar ile müşteri arasında imzalanacak yatırım danışmanlığı sözleşmesi çerçevesinde sunulmaktadır. Burada yer alan yorum ve tavsiyeler, yorum ve tavsiyede bulunanların kişisel görüşlerine dayanmaktadır. Bu görüşler mali durumunuz ile risk ve getiri tercihlerinize uygun olmayabilir. Bu nedenle, sadece burada yer alan bilgilere dayanılarak yatırım kararı verilmesi beklentilerinize uygun sonuçlar doğurmayabilir.

Bu rapor ABD, İngiltere veya Japonya'da yayımlanamaz veya dağıtılamaz.

HSBC bu raporda yer alan menkul kıymetler, finansal enstrümanlar veya benzeri bir yatırım enstrümanının kendi adına ve hesabına ticari amaçla alım/satımını yapabilir; son 36 ay içerisinde bu enstrümanları satın almayı taahhüt etmiş olabilir; veya yöneticiler ile çalışanlarla birlikte alış ya da satış yönünde bir pozisyon almış bulunabilir. Bu raporda yer alan menkul kıymetler veya finansal enstrümanların tamamı veya bir kısmının alım/satışından doğan komisyon veya masraflar HSBC tarafından veya onun adına görevli şahıslar tarafından alınabilir.

HSBC bu raporu, güvenilir olduğunu düşündüğü fakat bağımsız olarak doğrulanmamış kaynaklardan alınan bilgilere dayandırmaktadır. İfade edilen fikirler ve tahminler istendiği anda bildirim yapılmaksızın değiştirilebilir. Sunulan göstergesel alım/satım bilgilerinin gerçekte HSBC'nin alım/satım yaptığı/yapabileceği alım/satım bilgileri olarak yorumlanmamalıdır. Sunulan tüm tablo ve grafikler halka açık kaynaklardan ya da kurumumuzca hazırlanmış tablolardan alınmıştır. Bu raporda yer alan rakamlar geçmiş performansla ya da modellenmiş geçmiş performansla ilişkili olabilir. Geçmiş performans gelecek performansın güvenilir bir göstergesi değildir.

Bu raporun tamamen veya kısmen çoğaltılması ya da içeriğinin HSBC'nin önceden izni olmaksızın ifşa edilmesi kesinlikle yasaktır. Bu rapor, dağıtımının hukuka ve ilgili mevzuata aykırı olan herhangi bir ülkedeki herhangi bir kişi veya kuruma dağıtılmak ya da bunlar tarafından kullanılmak amacıyla oluşturulmamıştır.

Bu rapordaki bilgiler gönderilen kişiye özeldir ve bu dokümanda atıfta bulunan ürünler, yatırımlar ve işlemlerle ilgili bağımsız bir değerlendirmede bulunmak ya da araştırma yapmak tamamen kullanıcının sorumluluğunda olup, bu dokümandaki herhangi bir bilginin yatırım tavsiyesi teşkil ettiği düşünülmemelidir. HSBC size yasal, vergiyle ilgili ya da diğer uzman tavsiyeler sağlamaktan sorumlu değildir.

HSBC ya da herhangi bir HSBC görevlisi, yöneticisi, çalışanı ya da acentesi işbu raporun tamamen ya da kısmen kullanılmasından doğan herhangi bir kayıp ya da zararla ilgili yükümlülük kabul etmez.

Bu rapor veya ürünler hakkında daha detaylı bilgi almak isterseniz ilgili HSBC personeli ile görüşünüz."

Raporda yer alan grafik ve veriler, DirectFN'e ait EuroLine programından sağlanmaktadır.

HSBC YATIRIM MENKUL DEĞERLER A.Ş.(TR)

Sicil No : İstanbul Ticaret Sicil Müdürlüğü - 359071-306653
Ticaret Ünvanı : HSBC YATIRIM MENKUL DEĞERLER A.Ş.
Şirket Merkezi : Esentepe Mah. Büyükdere Cad. No:128 Şişli 34394 İst.
Sicile kayıtlı olduğu yer : Esentepe Mah. Büyükdere Cad. No:128 Şişli 34394 İst. - İstanbul Ticaret Sicil Md.
Web Adresi : www.hsbcyatirim.com.tr
İrtibat Bilgileri : tel : 0212 -376 46 00
fax: 0212-3362472

HSBC Yatırım

Sertaç Batur. Müdür Yardımcısı

sertacatur@hsbc.com.tr

Telefon: 212 376 46 00 Faks: 212 376 49 13
<http://www.hsbc.com.tr/tr/yatirim/>
