

TEKNİK ANALİZ BÜLTENİ

Bu Doküman HSBC Yatırım Menkul Değerler A.Ş. Araştırma Bölümü tarafından değil, HSBC Türkiye satış ekibi tarafından hazırlanmıştır. Bu dokümandaki tüm tavsiyeler hazırlayanın şahsi fikirlerine dayanmakta olup, araştırma bölümü de dahil olmak üzere HSBC Türkiye'nin diğer bölümleri tarafından ifade edilen görüşlerden farklı olabilir.

PIYASA ÖZET VERİLERİ	12 May 2014	9 May 2014	DEĞİŞİM %
BIST-100 Kapanış Değeri	75.935	75.562	0,49
BIST-100 Günlük İşlem Hacmi-(TL)	2.746.299.880	2.740.322.705	0,22
100 Günlük Ortalama İşlem Hacmi (TL) BIST-100	2.895.266.518		-5,15
Piyasa Değeri - TÜM (\$m)	263.308	262.042	0,48
Halka Açık Piyasa Değeri - TÜM (\$m)	76.810	76.403	0,53
Yabancı Oranı (%)	63,77	63,81	-0,06

	BIST 50 SENETLERİNDEN İŞLEM HACMI EN ÇOK ARTANLAR							
	100 Günlük Ortalama	Hacim TL			Fiyat			
		12.May	09.May	Değişim	12.May	09.May	Değişim	AO (22)
DOHOL	6.511.410	4.847.550	1.056.621	359%	0,71	0,71	0,00%	0,72
AEFES	6.094.705	8.783.494	1.980.799	343%	25,75	25,65	0,39%	25,73
PRKME	8.308.440	33.384.710	15.109.950	121%	4,19	4,3	-2,56%	4,05
TRKCM	5.991.840	18.264.550	8.708.057	110%	2,5	2,46	1,63%	2,39
SNGYO	5.030.440	4.756.261	2.438.709	95%	0,9	0,91	-1,10%	0,87

		Destek-1	Destek-2	Direnç-1	Direnç-2
TRYUS	USD/TL	2,0728	2,0610	2,1150	2,1260
EURUS	Euro/Dolar	1,3700	1,3640	1,3800	1,3840
GLD	Altın Ons	1.285	1.275	1.315	1.328

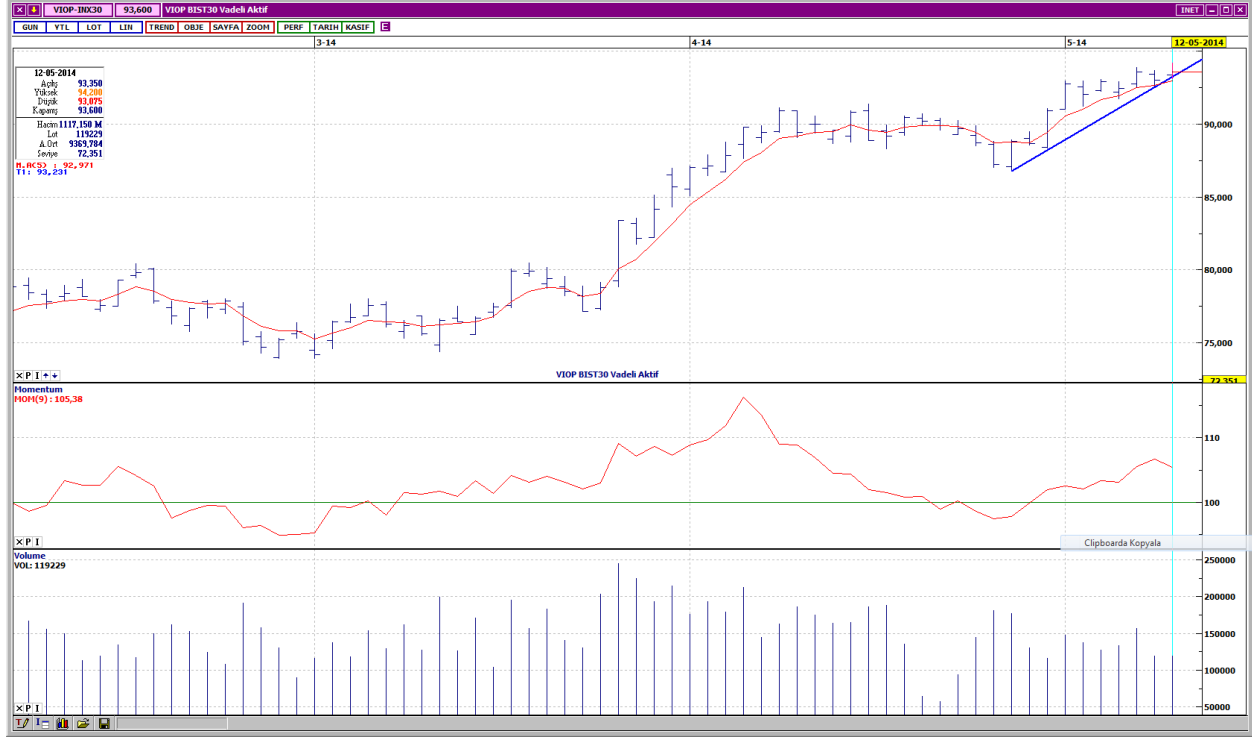
BIST-100



İlk seans alıcılı, ikinci seans ise satıcılı bir seyir izleyen BIST- 100, günü, 372 puan yukarıdan, 75,935 seviyesinden tamamlamıştır. Endeksin, kısa vadeli yükselen trend desteğinde tutunma çabası dikkat çekmektedir. Kısa ve orta vadeli göstergeler karışık bir görünümde. İşlem hacmi, ortalama değerlerinin aşağısında gerçekleşirken, önemli bir değişim olmamıştır. Kısa, orta ve uzun vadeli ağırlıklı ortalamaların üzerindeki hareket devam etmektedir. İlk destek 5 günlük ağırlıklı ortalama seviyesi olan 75,400'dür. Sonraki destek ise 75,000 seviyesindedir. Yukarı yönlü hareketlerde dirençler 76,200 ve 77,000'dir.

DESTEKLER	75,400	75,000	74,400
DİRENÇLER	76,200	77,000	77,700

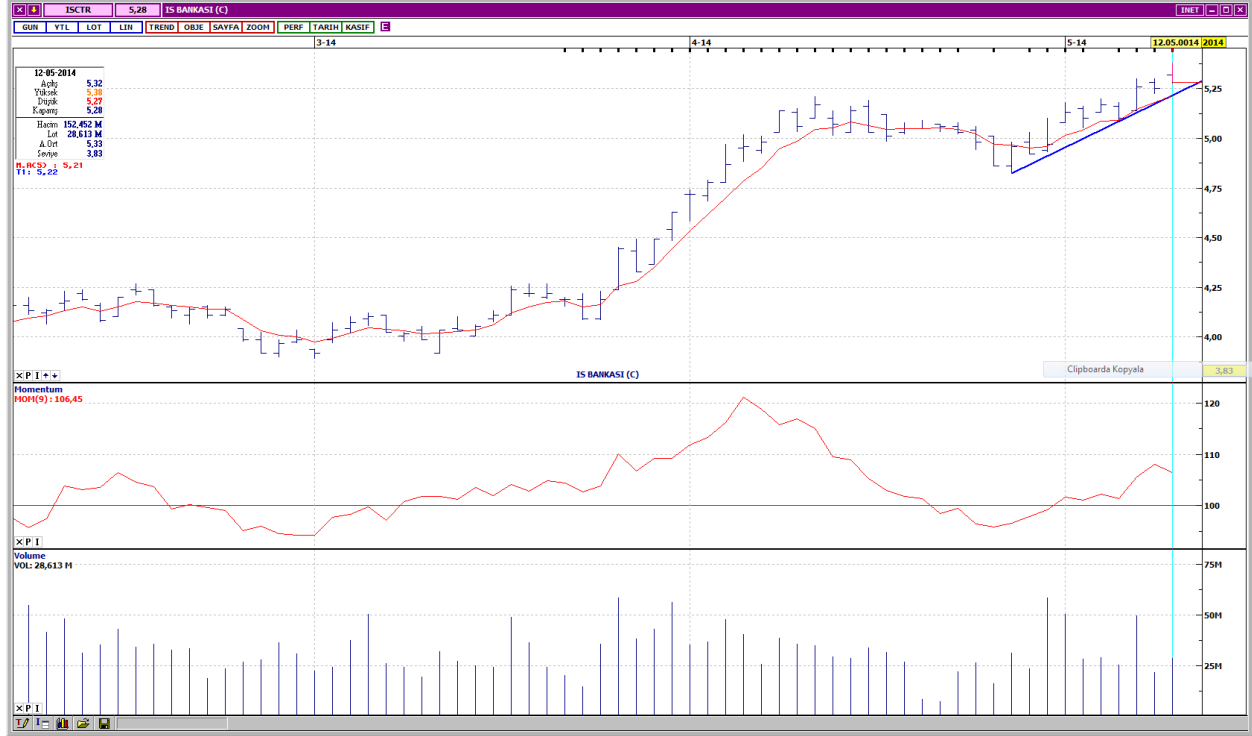
VIOP- 30



Kısa vadeli yükselen trend üzerindeki hareket devam etmektedir. Kısa vadeli göstergeler olumlu, orta vadeli göstergeler ise karışık bir görünümündedir. İşlem gören kontrat sayısı düşük seviyelerini korumaktadır. Bütün vadelerde ağırlıklı ortalamalarının üzerinde değerlendirilmektedir. Dirençler 94,300 ve 95,000 seviyelerindedir. Aşağı yönlü hareketlerde ilk destek 92,900, bir sonraki destek ise 92,100'dür. Kapanış değeri 93,600'dür.

DESTEKLER	92,900	92,100	91,600
DİRENÇLER	94,300	95,000	95,900

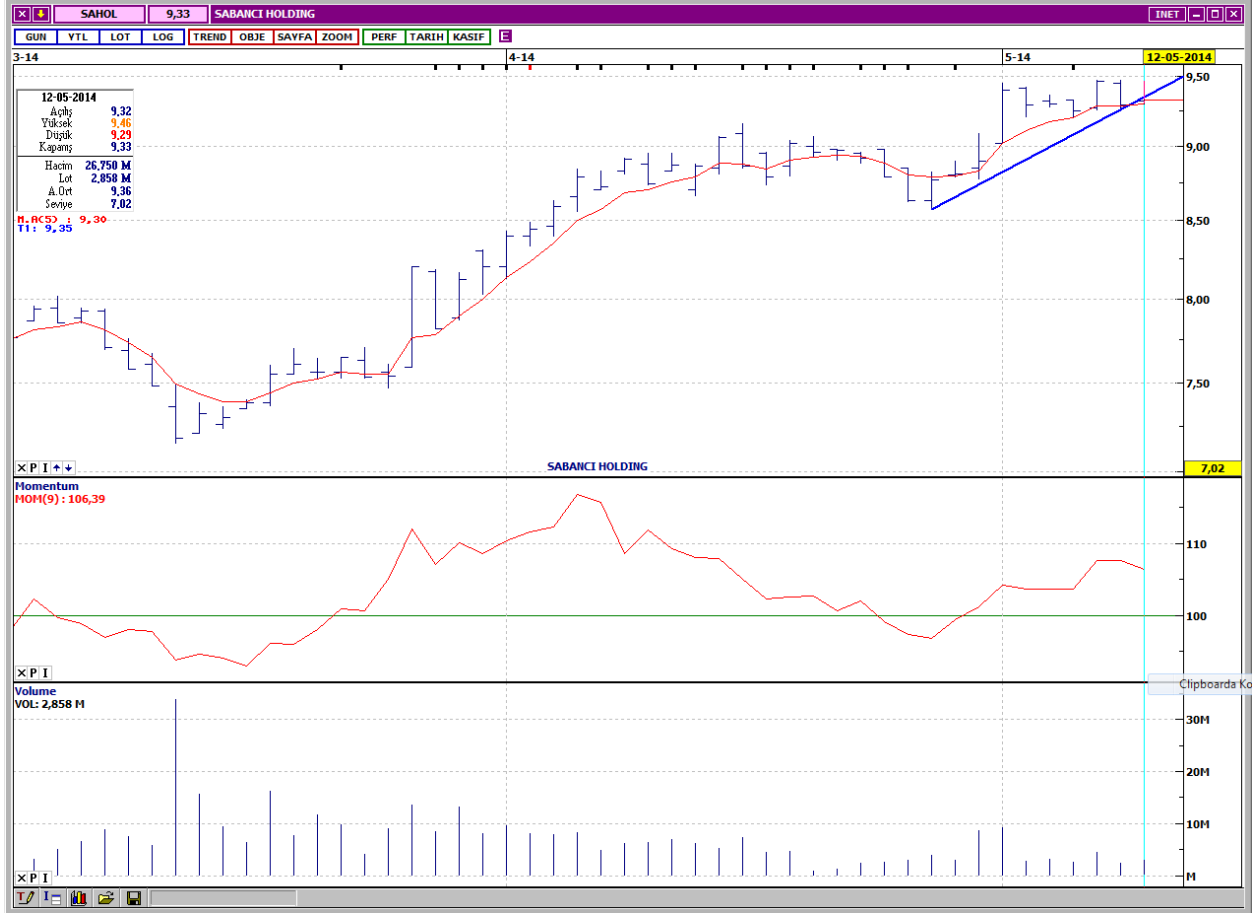
İŞ BANKASI C



Kısa vadeli yükselen trend desteğine doğru geri çekilmektedir. Kısa vadeli göstergeler olumlu görünümünü korurken, orta vadeli göstergeler karışık bir görünümündedir. İşlem hacmi, düşük seviyelere gerilemiştir. Kısa, orta ve uzun vadeli ağırlıklı ortalamalarının üzerinde işlem görmektedir. Yükselen trend desteği 5,26 olan hissenin bir sonraki desteği 5,14'dedir. Yukarı yönlü hareketlerde ilk direnç 5,42, bir sonraki direnç ise 5,50'dir. Kapanış fiyatı 5,28'dir.

DESTEKLER	5,26	5,14	5,03
DİRENÇLER	5,42	5,50	5,61

SABANCI HOLDİNG



Kısa vadeli yükselen trendin aşağısında kapatmıştır. Kısa ve orta vadeli göstergeler genellikle olumsuz bir görünümde. İşlem hacmi, oldukça düşük seviyelere gerilemiştir. Kısa vadeli 5 günlük ağırlıklı ortalaması civarında işlem gören SAHOL, diğer vadelerde ağırlıklı ortalamalarının üzerindedir. İlk desteği 9,30, bir sonraki destek ise 9,20'dir. Yukarı yönlü hareketlerde, kısa vadeli yatay seviyeden gelen 9,47 direnci üzerinde, uzun vadeli yatay seviyeden gelen 9,55 direnci bulunmaktadır. Kapanış fiyatı 9,33'dür.

DESTEKLER	9,30	9,20	9,06
DİRENÇLER	9,47	9,55	9,72

TRAKYA CAM



Kısa vadeli yükselen trend devam etmektedir. Kısa vadeli göstergeler olumlu, orta vadeli göstergeler ise karışık bir görünümündedir. İşlem hacmi, son gün oldukça yüksek seviyelerde gerçekleşmiştir. Bütün vadelerde ağırlıklı ortalamalarının üzerinde işlem görmektedir. Yukarı yönlü hareketin devam etmesi halinde dirençler, 2,55 ve 2,58 seviyelerindedir. Yükselen trend desteği 2,45 olan TRKCM'de bir sonraki destek 2,40'dır. Kapanış fiyatı 2,50'dir.

DESTEKLER	2,45	2,40	2,37
DİRENÇLER	2,55	2,58	2,62

TURKCELL



Kısa vadeli yükselen trend desteğinden yukarı yönde hareketlenen hisse, bir süredir yatay hareket içindedir. Kısa vadeli göstergeler olumlu, orta vadeli göstergeler ise karışık bir görünümündedir. İşlem hacmi, oldukça düşük seviyelere gerilemiştir. Kısa, orta ve uzun vadeli ağırlıklı ortalamalarının üzerinde işlem görmektedir. Dirençler 12,45 ve 12,60 seviyelerindedir. Aşağı yönlü hareketlerde ilk destek 5 günlük ağırlıklı ortalamasının da yakın bir konumda bulunduğu 12,25'dir. Bir sonraki destek ise 12,05'dir. Kapanış fiyatı 12,40'dır.

DESTEKLER	12,25	12,05	11,90
DİRENÇLER	12,45	12,60	12,75

ARÇELİK



Kısa vadeli yükselen trend desteğinde tutunmaya çalışmaktadır. Kısa ve orta vadeli göstergeler olumsuz bir görünümündedir. İşlem hacmi, azalış eğilimindedir. Kısa vadeli 5 günlük ağırlıklı ortalamasını aşağı yönde kesen ARCLK, diğer vadelerde ağırlıklı ortalamalarının üzerindedir. Destekler 12,75 ve 12,60 seviyelerindedir. Yukarı yönlü hareketlerde ilk direnç 13,15, bir sonraki direnç ise 13,45'dir. Kapanış fiyatı 12,85'dir.

DESTEKLER	12,75	12,60	12,50
DİRENÇLER	13,15	13,45	13,65

Yasal Çekinceler

Bu rapor HSBC Yatırım Menkul Değerler A.Ş. ("HSBC") tarafından sadece Türkiye'de yerleşik müşterilerini bilgilendirmek amacıyla düzenlenmiştir ve hisse senedi piyasası ve bazı hisse senetleri hakkında analizler içermektedir.

HSBC Yatırım Menkul Değerler A.Ş. ("HSBC") satış bölümü, işbu raporda bahsedilen ürünlere ilişkin pazarlama faaliyetlerinde bulunabilir. Bu çerçevede, bu raporda yer alan konular tarafsız ya da bağımsız bir açıklama olarak değerlendirilmemelidir. Aynı zamanda bu doküman ilgili düzenleyici kurumların belirlediği kurallar çerçevesinde araştırma raporu olarak da düşünülmemelidir.

Burada yer alan yatırım bilgi, yorum ve tavsiyeleri yatırım danışmanlığı kapsamında değildir. Yatırım danışmanlığı hizmeti; aracı kurumlar, portföy yönetim şirketleri, mevduat kabul etmeyen bankalar ile müşteri arasında imzalanacak yatırım danışmanlığı sözleşmesi çerçevesinde sunulmaktadır. Burada yer alan yorum ve tavsiyeler, yorum ve tavsiyede bulunanların kişisel görüşlerine dayanmaktadır. Bu görüşler mali durumunuz ile risk ve getiri tercihlerinize uygun olmayabilir. Bu nedenle, sadece burada yer alan bilgilere dayanılarak yatırım kararı verilmesi beklentilerinize uygun sonuçlar doğurmayabilir.

Bu rapor ABD, İngiltere veya Japonya'da yayımlanamaz veya dağıtılamaz.

HSBC bu raporda yer alan menkul kıymetler, finansal enstrümanlar veya benzeri bir yatırım enstrümanının kendi adına ve hesabına ticari amaçla alım/satımını yapabilir; son 36 ay içerisinde bu enstrümanları satın almayı taahhüt etmiş olabilir; veya yöneticiler ile çalışanlarla birlikte alış ya da satış yönünde bir pozisyon almış bulunabilir. Bu raporda yer alan menkul kıymetler veya finansal enstrümanların tamamı veya bir kısmının alış/satışından doğan komisyon veya masraflar HSBC tarafından veya onun adına görevli şahıslar tarafından alınabilir.

HSBC bu raporu, güvenilir olduğunu düşündüğü fakat bağımsız olarak doğrulanmamış kaynaklardan alınan bilgilere dayandırmaktadır. İfade edilen fikirler ve tahminler istendiği anda bildirim yapılmaksızın değiştirilebilir. Sunulan göstergesel alım/satım bilgilerinin gerçekte HSBC'nin alım/satım yaptığı/yapabileceği alım/satım bilgileri olarak yorumlanmamalıdır. Sunulan tüm tablo ve grafikler halka açık kaynaklardan ya da kurumumuzca hazırlanmış tablolardan alınmıştır. Bu raporda yer alan rakamlar geçmiş performansla ya da modellenmiş geçmiş performansla ilişkili olabilir. Geçmiş performans gelecek performansın güvenilir bir göstergesi değildir.

Bu raporun tamamen veya kısmen çoğaltılması ya da içeriğinin HSBC'nin önceden izni olmaksızın ifşa edilmesi kesinlikle yasaktır. Bu rapor, dağıtımının hukuka ve ilgili mevzuata aykırı olan herhangi bir ülkedeki herhangi bir kişi veya kuruma dağıtılmak ya da bunlar tarafından kullanılmak amacıyla oluşturulmamıştır.

Bu rapordaki bilgiler gönderilen kişiye özeldir ve bu dokümanda atıfta bulunan ürünler, yatırımlar ve işlemlerle ilgili bağımsız bir değerlendirmede bulunmak ya da araştırma yapmak tamamen kullanıcının sorumluluğunda olup, bu dokümandaki herhangi bir bilginin yatırım tavsiyesi teşkil ettiği düşünülmemelidir. HSBC size yasal, vergiyle ilgili ya da diğer uzman tavsiyeler sağlamaktan sorumlu değildir.

HSBC ya da herhangi bir HSBC görevlisi, yöneticisi, çalışanı ya da acentesi işbu raporun tamamen ya da kısmen kullanılmasından doğan herhangi bir kayıp ya da zararla ilgili yükümlülük kabul etmez.

Bu rapor veya ürünler hakkında daha detaylı bilgi almak isterseniz ilgili HSBC personeli ile görüşünüz."

Raporda yer alan grafik ve veriler, DirectFN'e ait EuroLine programından sağlanmaktadır.

HSBC YATIRIM MENKUL DEĞERLER A.Ş.(TR)

Sicil No : İstanbul Ticaret Sicil Müdürlüğü - 359071-306653
Ticaret Ünvanı : HSBC YATIRIM MENKUL DEĞERLER A.Ş.
Şirket Merkezi : Esentepe Mah. Büyükdere Cad. No:128 Şişli 34394 İst.
Sicile kayıtlı olduğu yer : Esentepe Mah. Büyükdere Cad. No:128 Şişli 34394 İst. - İstanbul Ticaret Sicil Md.
Web Adresi : www.hsbcyatirim.com.tr
İrtibat Bilgileri : tel : 0212 -376 46 00
fax: 0212-3362472

HSBC Yatırım

Sertaç Batur. Müdür Yardımcısı

sertacbatur@hsbc.com.tr

Telefon: 212 376 46 00 Faks: 212 376 49 13
<http://www.hsbc.com.tr/tr/yatirim/>
