

**TEKNİK ANALİZ BÜLTENİ**

Bu Doküman HSBC Yatırım Menkul Değerler A.Ş. Araştırma Bölümü tarafından değil, HSBC Türkiye satış ekibi tarafından hazırlanmıştır. Bu dokümandaki tüm tavsiyeler hazırlayanın şahsi fikirlerine dayanmakta olup, araştırma bölümü de dahil olmak üzere HSBC Türkiye'nin diğer bölümleri tarafından ifade edilen görüşlerden farklı olabilir.

<b>PIYASA ÖZET VERİLERİ</b>	<b>12 Haz 2014</b>	<b>11 Haz 2014</b>	<b>DEĞİŞİM %</b>
BIST-100 Kapanış Değeri	79.834	79.020	1,03
BIST-100 Günlük İşlem Hacmi-(TL)	4.861.079.052	5.331.865.013	-8,83
100 Günlük Ortalama İşlem Hacmi (TL) BIST-100	3.005.146.989		61,76
Piyasa Değeri - TÜM (\$m)	271.405	270.850	0,20
Halka Açık Piyasa Değeri - TÜM (\$m)	79.422	79.152	0,34
Yabancı Oranı (%)	64,24	64,24	0,00

	<b>BIST 50 SENETLERİNDEN İŞLEM HACMI EN ÇOK ARTANLAR</b>							
	100 Günlük Ortalama	Hacim TL			Fiyat			
		12.Haz	11.Haz	Değişim	12.Haz	11.Haz	Değişim	AO ( 22 )
TTRAK	5.699.622	7.211.334	2.637.792	173%	62	61,25	1,22%	62,88
CCOLA	12.571.333	17.561.940	13.258.310	32%	51,45	52,3	-1,63%	54,16
VAKBN	199.617.990	514.777.500	406.876.300	27%	5,12	5,04	1,59%	5,01
TSKB	5.626.380	7.997.960	6.897.872	16%	1,71	1,72	-0,58%	1,71
GARAN	602.402.710	911.337.300	802.654.300	14%	8,56	8,5	0,71%	8,53

		Destek-1	Destek-2	Direnç-1	Direnç-2
<b>TRYUS</b>	<b>USD/TL</b>	2,1000	2,0800	2,1250	2,1340
<b>EURUS</b>	<b>Euro/Dolar</b>	1,3500	1,3430	1,3600	1,3675
<b>GLD</b>	<b>Altın Ons</b>	1.260	1.250	1.280	1.295

## BIST-100



Güne satış baskısı ile başlayan BIST- 100, sonrasında gelen alımlarla yönünü yukarı çevirerek, günü, 813 puan yukarıdan, 79,834 seviyesinden kapatmıştır. Kapanış, orta vadeli yükselen trendin hemen üzerinde gerçekleşmiştir. Kısa vadeli göstergeler genellikle olumsuz, orta vadeli göstergeler ise karışık bir görünümündedir. İşlem hacmi, oldukça yüksek seviyelerde gerçekleşirken, yılın en yüksek üçüncü işlem hacimli günü yaşanmıştır. Kısa vadeli 5 günlük ağırlıklı ortalaması civarında işlem gören endeks, diğer vadelerde ağırlıklı ortalamalarının üzerindedir. Dirençler 80,200 ve 80,600 seviyelerindedir. Aşağı yönlü hareketlerde ilk destek 79,300, bir sonraki destek ise 78,800'dür.

DESTEKLER	79,300	78,800	78,200
DİRENÇLER	80,200	80,600	81,100

## VIOP- 30



Gün içinde aşağı yönde sarktığı orta vadeli yükselen trendin üzerinde kapatmayı başarmıştır. Kısa ve orta vadeli göstergeler genellikle olumsuz bir görünümündedir. İşlem gören kontrat sayısı, oldukça yüksek seviyelerde gerçekleşmektedir. Kısa vadeli 5 günlük ağırlıklı ortalamasının hemen aşağısında kapanırken, diğer vadelerde ağırlıklı ortalamalarının üzerindedir. Dirençler 99,700 ve 100,100 seviyelerindedir. Aşağı yönlü hareketlerde yükselen trend desteği 98,600, bir sonraki destek ise 97,700'dedir. Kapanış değeri 99,275'dir.

DESTEKLER	98,600	97,700	96,900
DİRENÇLER	99,700	100,100	101,750

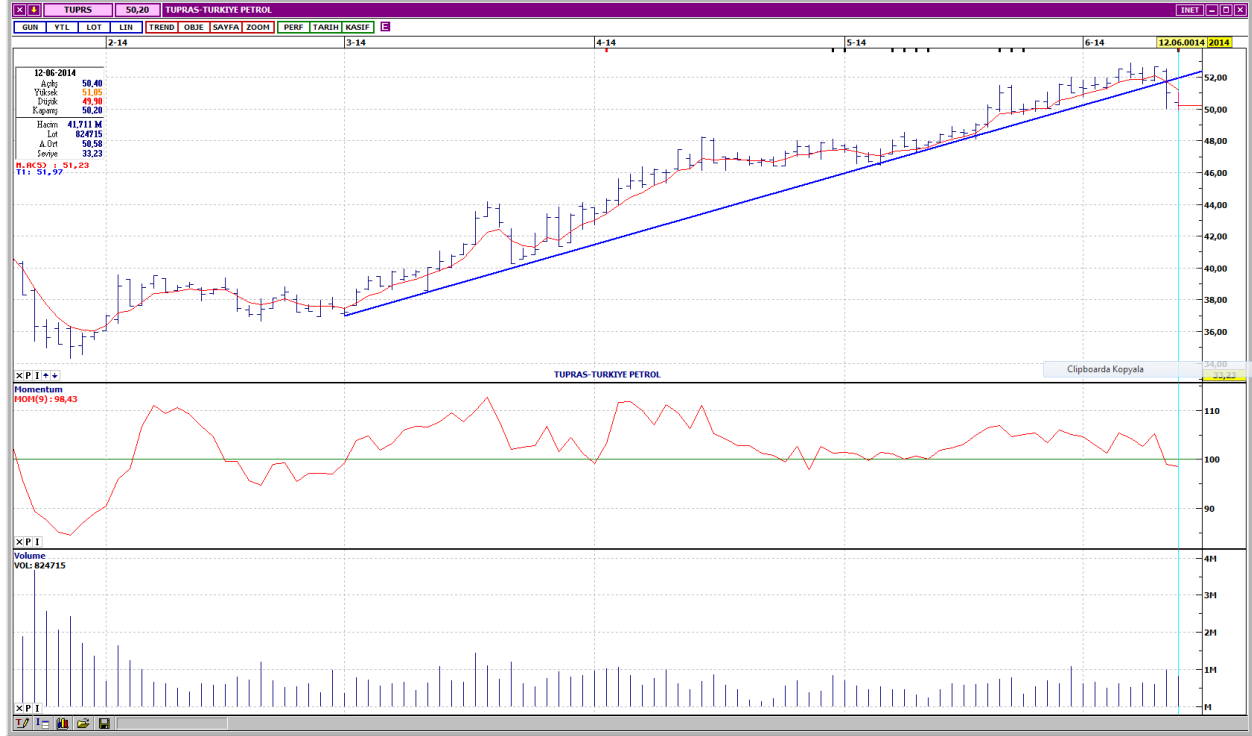
## VAKIFLAR BANKASI



Orta vadeli yükselen trend desteğinden yukarı yönde hareketlenmiştir. Kısa vadeli göstergeler genellikle olumsuz, orta vadeli göstergeler ise karışık bir görünümündedir. İşlem hacmi, son iki gün çok yüksek seviyelere çıkmıştır. Kısa vadeli 5 günlük ağırlıklı ortalaması civarında fiyatlanan VAKBN, orta ve uzun vadeli ağırlıklı ortalamalarının ise üzerindedir. Kısa vadeli yatay seviyeden gelen dirençler 5,17 ve 5,24'dedir. Trend desteğine doğru geri çekilme hareketlerinde ilk destek 5,06, bir sonraki destek ise 4,97'dir. Kapanış fiyatı 5,12'dir.

DESTEKLER	5,06	4,97	4,89
DİRENÇLER	5,17	5,24	5,32

## TÜPRAŞ



Orta vadeli yükselen trend aşağı yönde kırılmıştır. Kısa ve orta vadeli göstergeler olumsuz bir görünümündedir. Trend kırılışı sırasında artan işlem hacmi dikkat çekicidir. Kısa vadeli ağırlıklı ortalamalarını aşağı yönde kesen TUPRS, orta ve uzun vadeli ağırlıklı ortalamalarının ise üzerinde işlem görmektedir. Kısa vadeli yatay seviyeden gelen destekler 50,00 ve 49,60'dadır. Yukarı yönlü tepki hareketlerinde ilk direnç 50,75, bir sonraki direnç ise 51,30'dur. Kapanış fiyatı 50,20'dir.

DESTEKLER	50,00	49,60	49,10
DİRENÇLER	50,75	51,30	51,70

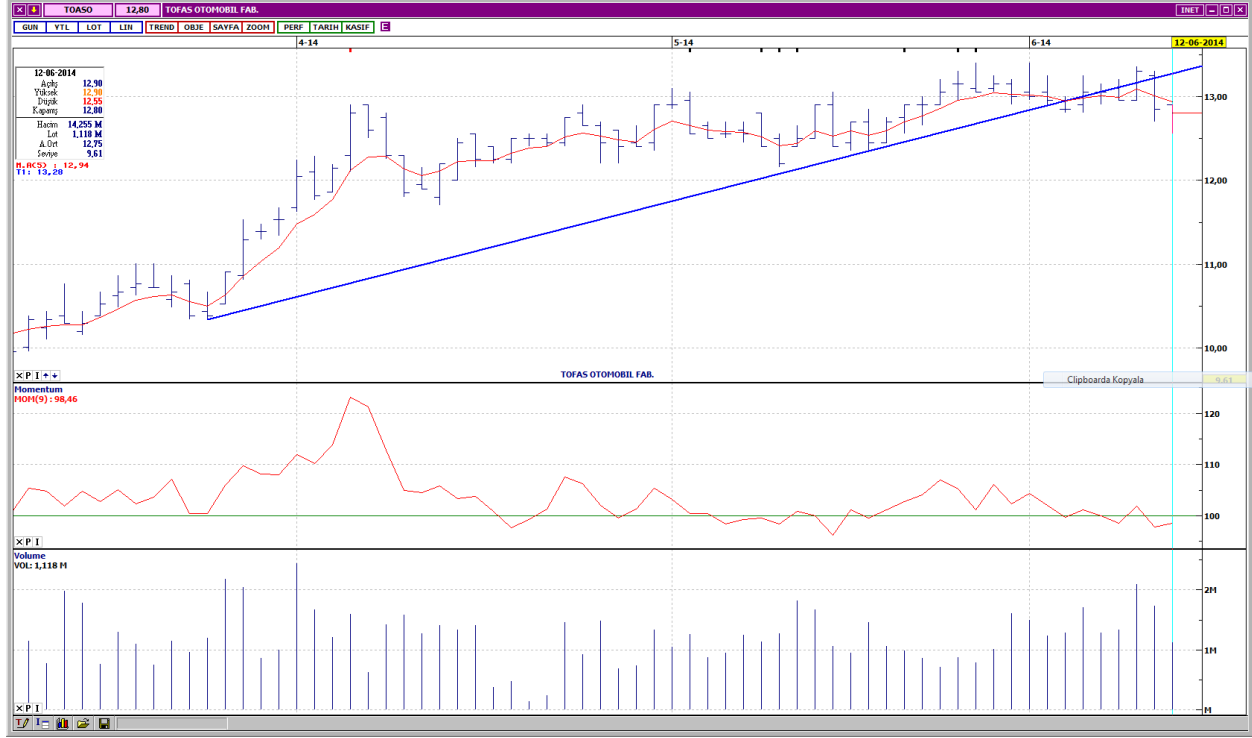
## ŞİŞE CAM



Kısa vadeli yükselen trendini aşağı yönde kıran SISE, orta vadeli yükselen trend desteğinde tutunmayı başarmıştır. Kısa ve orta vadeli göstergeler karışık bir görünümündedir. Geçen hafta oldukça düşük seviyelere gerileyen işlem hacmi, hafta başından itibaren dikkat çekici bir artış göstermiştir. Kısa vadeli 5 günlük ağırlıklı ortalaması civarında fiyatlanan SISE, orta ve uzun vadeli ağırlıklı ortalamalarının ise yukarisındadır. İlk direnç kısa vadeli yatay seviyeden gelen 3,00'dür. Aşağı yönde kırılan kısa vadeli yükselen trend çizgisinin geçtiği 3,05 seviyesi, bir sonraki dirençtir. Aşağı yönlü hareketlerde destekler 2,94 ve 2,91 seviyelerindedir. Kapanış fiyatı 2,99'dur.

DESTEKLER	2,94	2,91	2,86
DİRENÇLER	3,00	3,05	3,10

## TOFAŞ OTOMOBİL FAB.



Orta vadeli yükselen trend aşağı yönde kırılmıştır. Kısa vadeli göstergeler olumsuz, orta vadeli göstergeler ise karışık bir görünümündedir. Son günlerde artış eğilimi gösteren işlem hacmi, son gün düşük seviyelere gerilemiştir. Kısa vadeli ağırlıklı ortalamalarını aşağı yönde kesen TOASO, orta ve uzun vadeli ağırlıklı ortalamalarının üzerindedir. İlk direnç 12,95, bir sonraki direnç ise 13,15 seviyesindedir. Satış baskısının devam etmesi durumunda kısa vadeli yatay seviyeden gelen destekler 12,70 ve 12,55'dir. Kapanış fiyatı 12,80'dir.

DESTEKLER	12,70	12,55	12,35
DİRENÇLER	12,95	13,15	13,35

## ÜLKER GIDA



Orta vadeli yükselen trend desteğinden yukarı yönde hareketlenmiştir. Kısa vadeli göstergeler karışık, orta vadeli göstergeler ise olumsuz bir görünümündedir. İşlem hacmindeki azalış eğilimi devam etmektedir. Kısa vadeli 5 günlük ağırlıklı ortalaması civarında fiyatlanan ULKER, diğer vadelerde ağırlıklı ortalamalarının üzerindedir. Kısa vadeli yatay seviyeden gelen dirençler 18,00 ve 18,35 seviyelerindedir. Olası geri çekilmelerde ilk destek 17,65, bir sonraki destek ise 17,30 seviyesindedir. Kapanış fiyatı 17,95'dir.

DESTEKLER	17,65	17,30	17,00
DİRENÇLER	18,00	18,35	18,55



---

## Yasal Çekinceler

---

Bu rapor HSBC Yatırım Menkul Değerler A.Ş. ("HSBC") tarafından sadece Türkiye'de yerleşik müşterilerini bilgilendirmek amacıyla düzenlenmiştir ve hisse senedi piyasası ve bazı hisse senetleri hakkında analizler içermektedir.

HSBC Yatırım Menkul Değerler A.Ş. ("HSBC") satış bölümü, işbu raporda bahsedilen ürünlere ilişkin pazarlama faaliyetlerinde bulunabilir. Bu çerçevede, bu raporda yer alan konular tarafsız ya da bağımsız bir açıklama olarak değerlendirilmemelidir. Aynı zamanda bu doküman ilgili düzenleyici kurumların belirlediği kurallar çerçevesinde araştırma raporu olarak da düşünülmemelidir.

Burada yer alan yatırım bilgi, yorum ve tavsiyeleri yatırım danışmanlığı kapsamında değildir. Yatırım danışmanlığı hizmeti; aracı kurumlar, portföy yönetim şirketleri, mevduat kabul etmeyen bankalar ile müşteri arasında imzalanacak yatırım danışmanlığı sözleşmesi çerçevesinde sunulmaktadır. Burada yer alan yorum ve tavsiyeler, yorum ve tavsiyede bulunanların kişisel görüşlerine dayanmaktadır. Bu görüşler mali durumunuz ile risk ve getiri tercihlerinize uygun olmayabilir. Bu nedenle, sadece burada yer alan bilgilere dayanılarak yatırım kararı verilmesi beklentilerinize uygun sonuçlar doğurmayabilir.

Bu rapor ABD, İngiltere veya Japonya'da yayımlanamaz veya dağıtılamaz.

HSBC bu raporda yer alan menkul kıymetler, finansal enstrümanlar veya benzeri bir yatırım enstrümanının kendi adına ve hesabına ticari amaçla alım/satımını yapabilir; son 36 ay içerisinde bu enstrümanları satın almayı taahhüt etmiş olabilir; veya yöneticiler ile çalışanlarla birlikte alış ya da satış yönünde bir pozisyon almış bulunabilir. Bu raporda yer alan menkul kıymetler veya finansal enstrümanların tamamı veya bir kısmının alış/satışından doğan komisyon veya masraflar HSBC tarafından veya onun adına görevli şahıslar tarafından alınabilir.

HSBC bu raporu, güvenilir olduğunu düşündüğü fakat bağımsız olarak doğrulanmamış kaynaklardan alınan bilgilere dayandırmaktadır. İfade edilen fikirler ve tahminler istendiği anda bildirim yapılmaksızın değiştirilebilir. Sunulan göstergesel alım/satım bilgilerinin gerçekte HSBC'nin alım/satım yaptığı/yapabileceği alım/satım bilgileri olarak yorumlanmamalıdır. Sunulan tüm tablo ve grafikler halka açık kaynaklardan ya da kurumumuzca hazırlanmış tablolardan alınmıştır. Bu raporda yer alan rakamlar geçmiş performansla ya da modellenmiş geçmiş performansla ilişkili olabilir. Geçmiş performans gelecek performansın güvenilir bir göstergesi değildir.

Bu raporun tamamen veya kısmen çoğaltılması ya da içeriğinin HSBC'nin önceden izni olmaksızın ifşa edilmesi kesinlikle yasaktır. Bu rapor, dağıtımının hukuka ve ilgili mevzuata aykırı olan herhangi bir ülkedeki herhangi bir kişi veya kuruma dağıtılmak ya da bunlar tarafından kullanılmak amacıyla oluşturulmamıştır.

Bu rapordaki bilgiler gönderilen kişiye özeldir ve bu dokümanda atıfta bulunan ürünler, yatırımlar ve işlemlerle ilgili bağımsız bir değerlendirmede bulunmak ya da araştırma yapmak tamamen kullanıcının sorumluluğunda olup, bu dokümandaki herhangi bir bilginin yatırım tavsiyesi teşkil ettiği düşünülmemelidir. HSBC size yasal, vergiyle ilgili ya da diğer uzman tavsiyeler sağlamaktan sorumlu değildir.

HSBC ya da herhangi bir HSBC görevlisi, yöneticisi, çalışanı ya da acentesi işbu raporun tamamen ya da kısmen kullanılmasından doğan herhangi bir kayıp ya da zararlar ilgili yükümlülük kabul etmez.

Bu rapor veya ürünler hakkında daha detaylı bilgi almak isterseniz ilgili HSBC personeli ile görüşünüz."

Raporda yer alan grafik ve veriler, DirectFN'e ait EuroLine programından sağlanmaktadır.

HSBC YATIRIM MENKUL DEĞERLER A.Ş.(TR)

Sicil No : İstanbul Ticaret Sicil Müdürlüğü - 359071-306653  
Ticaret Ünvanı : HSBC YATIRIM MENKUL DEĞERLER A.Ş.  
Şirket Merkezi : Esentepe Mah. Büyükdere Cad. No:128 Şişli 34394 İst.  
Sicile kayıtlı olduğu yer : Esentepe Mah. Büyükdere Cad. No:128 Şişli 34394 İst. - İstanbul Ticaret Sicil Md.  
Web Adresi : [www.hsbcyatirim.com.tr](http://www.hsbcyatirim.com.tr)  
İrtibat Bilgileri : tel : 0212 -376 46 00  
fax: 0212-3362472

**HSBC Yatırım**

Sertaç Batur. Müdür Yardımcısı

[sertacbatur@hsbc.com.tr](mailto:sertacbatur@hsbc.com.tr)

Telefon: 212 376 46 00 Faks: 212 376 49 13  
<http://www.hsbc.com.tr/tr/yatirim/>

---