

**TEKNİK ANALİZ BÜLTENİ**

Bu Doküman HSBC Yatırım Menkul Değerler A.Ş. Araştırma Bölümü tarafından değil, HSBC Türkiye satış ekibi tarafından hazırlanmıştır. Bu dokümandaki tüm tavsiyeler hazırlayanın şahsi fikirlerine dayanmakta olup, araştırma bölümü de dahil olmak üzere HSBC Türkiye'nin diğer bölümleri tarafından ifade edilen görüşlerden farklı olabilir.

| <b>PIYASA ÖZET VERİLERİ</b>                   | <b>13 Mar 2014</b> | <b>12 Mar 2014</b> | <b>DEĞİŞİM %</b> |
|---|--------------------|--------------------|------------------|
| BIST-100 Kapanış Değeri                       | 63.345             | 63.258             | 0,14             |
| BIST-100 Günlük İşlem Hacmi-(TL)              | 2.400.518.007      | 2.805.717.237      | -14,44           |
| 100 Günlük Ortalama İşlem Hacmi (TL) BIST-100 | 2.768.247.034      |                    | -13,28           |
| Piyasa Değeri - TÜM (\$m)                     | 209.873            | 207.796            | 1,00             |
| Halka Açık Piyasa Değeri - TÜM (\$m)          | 60.601             | 59.947             | 1,09             |
| Yabancı Oranı (%)                             | 61,57              | 61,52              | 0,08             |

|       | <b>BIST 50 SENETLERİNDEN İŞLEM HACMI EN ÇOK ARTANLAR</b> |            |            |         |        |        |         |           |
|-------|--|------------|------------|---------|--------|--------|---------|-----------|
|       | 100 Günlük Ortalama                                      | Hacim TL   |            |         | Fiyat  |        |         |           |
|       |  | 13.Mar     | 12.Mar     | Değişim | 13.Mar | 12.Mar | Değişim | AO ( 22 ) |
| DOHOL | 6.156.760  | 7.093.941  | 1.389.618  | 410%    | 0,68   | 0,7    | -2,86%  | 0,69      |
| IPEKE | 35.293.800   | 40.886.940 | 11.037.460 | 270%    | 2,58   | 2,57   | 0,39%   | 2,57      |
| AEFES | 6.410.884  | 20.441.420 | 6.283.145  | 225%    | 22,95  | 23     | -0,22%  | 22,98     |
| KOZAA | 27.830.880   | 21.487.180 | 6.895.341  | 212%    | 2,32   | 2,36   | -1,69%  | 2,31      |
| TTRAK | 5.266.614  | 5.526.258  | 1.801.049  | 207%    | 57,05  | 55,85  | 2,15%   | 56,06     |

|              |                   | Destek-1 | Destek-2 | Direnç-1 | Direnç-2 |
|--------------|-------------------|----------|----------|----------|----------|
| <b>TRYUS</b> | <b>USD/TL</b>     | 2,2150   | 2,2050   | 2,2500   | 2,2600   |
| <b>EURUS</b> | <b>Euro/Dolar</b> | 1,3835   | 1,3775   | 1,3950   | 1,4015   |
| <b>GLD</b>   | <b>Altın Ons</b>  | 1.355    | 1.330    | 1.375    | 1.395    |

## BIST-100



İlk seans alış, ikinci seans ise satış ağırlıklı bir seyir izleyen BIST- 100, günü, 86 puan yukarıdan, 63,345 seviyesinden kapatmıştır. Kapanış alçalan trendin üzerinde olsa da, gün içi gördüğü en düşük seviyeye yakın bir konumdan gerçekleşmiştir. Kısa vadeli göstergeler genellikle olumluyken, orta vadeli göstergelerden momentum göstergesindeki uyumsuzluk dikkat çekicidir. İşlem hacmi azalarak tekrar düşük seviyelere gerilemiştir. Kısa vadeli ağırlıklı ortalamalarının üzerinde işlem gören BIST- 100, orta ve uzun vadeli ağırlıklı ortalamalarının ise aşağısındadır. İlk destek 62,800- 62,600 aralığındadır. Bir sonraki destek ise 62,000'dir. Yukarı yönlü hareketlerde dirençler 63,700 ve 64,100 seviyelerindedir.

|           |        |        |        |
|-----------|--------|--------|--------|
| DESTEKLER | 62,800 | 62,000 | 61,400 |
| DİRENÇLER | 63,700 | 64,100 | 64,900 |

## VIOP- 30



Kısa vadeli alçalan trend direncini test etmiş ancak kırmayı başaramamıştır. Kısa ve orta vadeli göstergeler genellikle olumlu görünümünü korumaktadır. Orta vadeli momentum göstergesinin son iki gün uyumsuzluk işareti vermesi dikkat çekicidir. İşlem gören kontrat sayısı azalış göstermiştir. Kısa vadeli 5 günlük ağırlıklı ortalamasının üzerinde, diğer vadelerde ise ağırlıklı ortalamalarının aşağısında işlem görmektedir. Destekler 75,750 ve 75,300 seviyelerindedir. Yukarı yönlü hareketlerde alçalan trend direnci 76,975, bir sonraki direnç ise 77,650'dir. Kapanış değeri 76,450'dir.

|           |        |        |        |
|-----------|--------|--------|--------|
| DESTEKLER | 75,750 | 75,300 | 74,800 |
| DİRENÇLER | 76,975 | 77,650 | 78,050 |

## VAKIFLAR BANKASI



Orta vadeli alçalan trend yukarı yönde kırılmıştır. Kısa ve orta vadeli göstergeler olumlu bir görünümündedir. İşlem hacmi artış eğilimi gösterirken son gün yüksek seviyelere çıkmıştır. Yüksek işlem hacmi ile olumsuz yönde gerçekleşen kapanış tedirgin edicidir. Kısa vadeli 5 günlük ağırlıklı ortalamasını yukarı yönde kesen VAKBN, orta ve uzun vadeli ağırlıklı ortalamalarının ise aşağısındadır. Kısa vadeli yatay seviyeden gelen dirençler 3,45 ve 3,53'dedir. Aşağı yönlü hareketlerde ilk destek 3,32, bir sonraki destek ise 3,26'dır. Kapanış fiyatı 3,36'dır.

|           |      |      |      |
|-----------|------|------|------|
| DESTEKLER | 3,32 | 3,26 | 3,21 |
| DİRENÇLER | 3,45 | 3,53 | 3,59 |

## TÜPRAŞ



Kısa vadeli yükselen trend ivme kazanarak devam etmektedir. Kısa ve orta vadeli göstergeler olumlu bir görünümde. Oldukça düşük seviyelere gerileyen işlem hacmi, son gün dikkat çekici bir artış göstermiştir. Kısa ve orta vadeli ağırlıklı ortalamalarının üzerinde, uzun vadeli ağırlıklı ortalamalarının ise aşağısında işlem görmektedir. Kısa vadeli yatay seviyeden gelen dirençler 42,50 ve 43,00'dedir. Olası geri çekilmelerde ilk destek 41,50'dedir. Sonraki destek ise 40,85'dir. Kapanış fiyatı 41,90'dır.

|           |       |       |       |
|-----------|-------|-------|-------|
| DESTEKLER | 41,50 | 40,85 | 40,50 |
| DİRENÇLER | 42,50 | 43,00 | 43,30 |

## ŞİŞE CAM



Orta vadeli alçalan trendi devam eden hissenin, taban oluşturmaya çalıştığı görülmektedir. Kısa ve orta vadeli göstergeler karışık bir görünümündedir. İşlem hacmi, son günlerde dikkat çekici bir artışla yüksek seviyelere çıkmıştır. Kısa, orta ve uzun vadeli ağırlıklı ortalamalarının aşağısında işlem görmektedir. Destekler 2,14 ve 2,08 seviyelerindedir. Alçalan trend çizgisine doğru gerçekleşecek tepki hareketlerinde ilk direnç 2,21, bir sonraki direnç ise 2,24 seviyesindedir. Kapanış fiyatı 2,15'dir.

|           |      |      |      |
|-----------|------|------|------|
| DESTEKLER | 2,14 | 2,08 | 2,03 |
| DİRENÇLER | 2,21 | 2,24 | 2,29 |

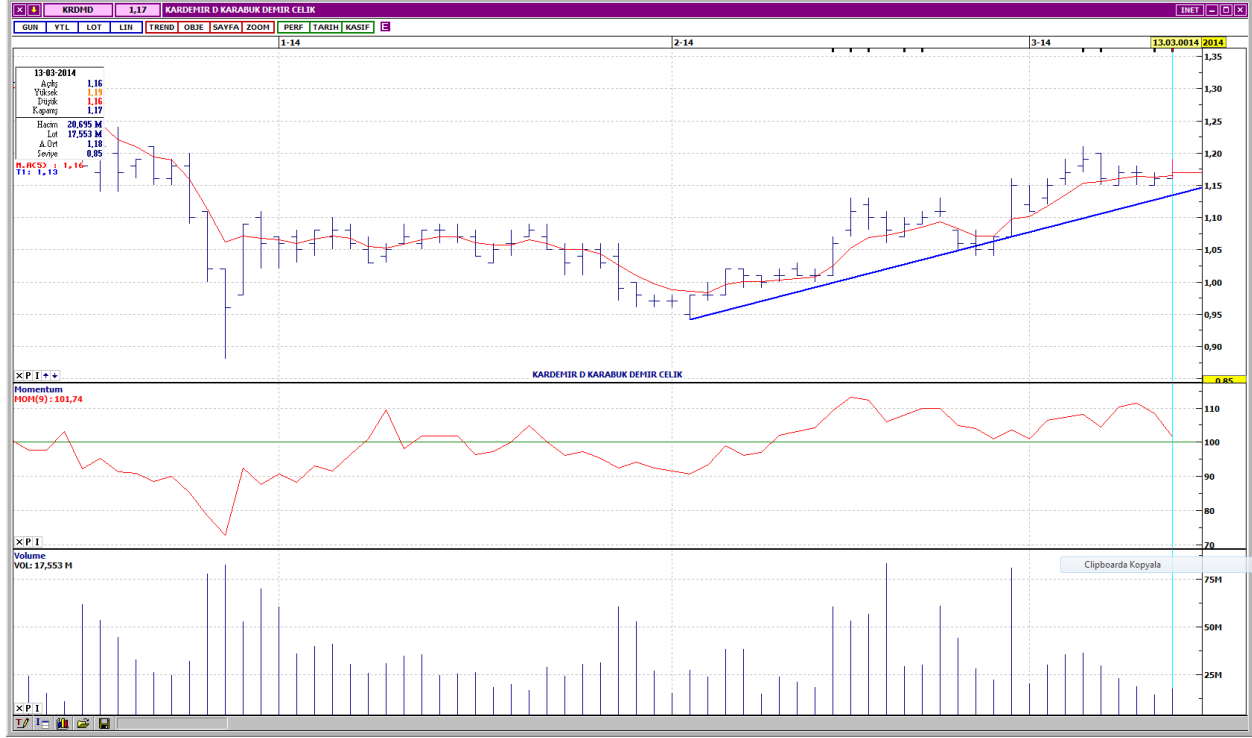
## EREĞLİ DEMİR ÇELİK



Kısa vadeli yükselen trend desteğine doğru geri çekilmektedir. Kısa ve orta vadeli göstergeler genellikle olumlu bir görünümündedir. İşlem hacmi, son gün oldukça düşük seviyelere gerilemiştir. Bütün vadelerde ağırlıklı ortalamalarının üzerinde işlem görmektedir. Yükselen trend desteği 2,57 olan hissenin bir sonraki desteği 2,54'dür. Yukarı yönlü hareketlerde dirençler 2,63 ve 2,66 seviyelerindedir. Kapanış fiyatı 2,57'dir.

|           |      |      |      |
|-----------|------|------|------|
| DESTEKLER | 2,57 | 2,54 | 2,50 |
| DİRENÇLER | 2,63 | 2,66 | 2,69 |

## KARDEMİR D



Kısa vadeli yükselen trend devam etmektedir. Kısa vadeli göstergeler olumlu, orta vadeli göstergeler ise karışık bir görünümündedir. İşlem hacmi oldukça düşük seviyelere gerilemiştir. Bütün vadelerde ağırlıklı ortalamalarının üzerinde işlem görmektedir. İlk destek 5 günlük ağırlıklı ortalama seviyesi olan 1,16'dır. Yükselen trend desteği ise 1,14'dedir. Yukarı yönlü hareketlerde, kısa vadeli yatay seviyeden gelen 1,21 direnci üzerinde direnç, 1,24'dedir. Kapanış fiyatı 1,17'dir.

|           |      |      |      |
|-----------|------|------|------|
| DESTEKLER | 1,16 | 1,14 | 1,11 |
| DİRENÇLER | 1,21 | 1,24 | 1,26 |



---

## Yasal Çekinceler

---

Bu rapor HSBC Yatırım Menkul Değerler A.Ş.("HSBC") tarafından sadece Türkiye'de yerleşik müşterilerini bilgilendirmek amacıyla düzenlenmiştir ve hisse senedi piyasası ve bazı hisse senetleri hakkında analizler içermektedir.

HSBC Yatırım Menkul Değerler A.Ş. ("HSBC") satış bölümü, işbu raporda bahsedilen ürünlere ilişkin pazarlama faaliyetlerinde bulunabilir. Bu çerçevede, bu raporda yer alan konular tarafsız ya da bağımsız bir açıklama olarak değerlendirilmemelidir. Aynı zamanda bu doküman ilgili düzenleyici kurumların belirlediği kurallar çerçevesinde araştırma raporu olarak da düşünülmemelidir.

Burada yer alan yatırım bilgi, yorum ve tavsiyeleri yatırım danışmanlığı kapsamında değildir. Yatırım danışmanlığı hizmeti; aracı kurumlar, portföy yönetim şirketleri, mevduat kabul etmeyen bankalar ile müşteri arasında imzalanacak yatırım danışmanlığı sözleşmesi çerçevesinde sunulmaktadır. Burada yer alan yorum ve tavsiyeler, yorum ve tavsiyede bulunanların kişisel görüşlerine dayanmaktadır. Bu görüşler mali durumunuz ile risk ve getiri tercihlerinize uygun olmayabilir. Bu nedenle, sadece burada yer alan bilgilere dayanılarak yatırım kararı verilmesi beklentilerinize uygun sonuçlar doğurmayabilir.

Bu rapor ABD, İngiltere veya Japonya'da yayımlanamaz veya dağıtılamaz.

HSBC bu raporda yer alan menkul kıymetler, finansal enstrümanlar veya benzeri bir yatırım enstrümanının kendi adına ve hesabına ticari amaçla alım/satımını yapabilir; son 36 ay içerisinde bu enstrümanları satın almayı taahhüt etmiş olabilir; veya yöneticiler ile çalışanlarla birlikte alış ya da satış yönünde bir pozisyon almış bulunabilir. Bu raporda yer alan menkul kıymetler veya finansal enstrümanların tamamı veya bir kısmının alış/satışından doğan komisyon veya masraflar HSBC tarafından veya onun adına görevli şahıslar tarafından alınabilir.

HSBC bu raporu, güvenilir olduğunu düşündüğü fakat bağımsız olarak doğrulanmamış kaynaklardan alınan bilgilere dayandırmaktadır. İfade edilen fikirler ve tahminler istendiği anda bildirim yapılmaksızın değiştirilebilir. Sunulan göstergesel alım/satım bilgilerinin gerçekte HSBC'nin alım/satım yaptığı/yapabileceği alım/satım bilgileri olarak yorumlanmamalıdır. Sunulan tüm tablo ve grafikler halka açık kaynaklardan ya da kurumumuzca hazırlanmış tablolardan alınmıştır. Bu raporda yer alan rakamlar geçmiş performansla ya da modellenmiş geçmiş performansla ilişkili olabilir. Geçmiş performans gelecek performansın güvenilir bir göstergesi değildir.

Bu raporun tamamen veya kısmen çoğaltılması ya da içeriğinin HSBC'nin önceden izni olmaksızın ifşa edilmesi kesinlikle yasaktır. Bu rapor, dağıtımının hukuka ve ilgili mevzuata aykırı olan herhangi bir ülkedeki herhangi bir kişi veya kuruma dağıtılmak ya da bunlar tarafından kullanılmak amacıyla oluşturulmamıştır.

Bu rapordaki bilgiler gönderilen kişiye özeldir ve bu dokümanda atıfta bulunan ürünler, yatırımlar ve işlemlerle ilgili bağımsız bir değerlendirmede bulunmak ya da araştırma yapmak tamamen kullanıcının sorumluluğunda olup, bu dokümandaki herhangi bir bilginin yatırım tavsiyesi teşkil ettiği düşünülmemelidir. HSBC size yasal, vergiyle ilgili ya da diğer uzman tavsiyeler sağlamaktan sorumlu değildir.

HSBC ya da herhangi bir HSBC görevlisi, yöneticisi, çalışanı ya da acentesi işbu raporun tamamen ya da kısmen kullanılmasından doğan herhangi bir kayıp ya da zararlar ilgili yükümlülük kabul etmez.

Bu rapor veya ürünler hakkında daha detaylı bilgi almak isterseniz ilgili HSBC personeli ile görüşünüz."

Raporda yer alan grafik ve veriler, DirectFN'e ait EuroLine programından sağlanmaktadır.

HSBC YATIRIM MENKUL DEĞERLER A.Ş.(TR)

Sicil No : İstanbul Ticaret Sicil Müdürlüğü - 359071-306653  
Ticaret Ünvanı : HSBC YATIRIM MENKUL DEĞERLER A.Ş.  
Şirket Merkezi : Esentepe Mah. Büyükdere Cad. No:128 Şişli 34394 İst.  
Sicile kayıtlı olduğu yer : Esentepe Mah. Büyükdere Cad. No:128 Şişli 34394 İst. - İstanbul Ticaret Sicil Md.  
Web Adresi : [www.hsbcyatirim.com.tr](http://www.hsbcyatirim.com.tr)  
İrtibat Bilgileri : tel : 0212 -376 46 00  
fax: 0212-3362472

**HSBC Yatırım**

Sertaç Batur. Müdür Yardımcısı

[sertacatur@hsbc.com.tr](mailto:sertacatur@hsbc.com.tr)

Telefon: 212 376 46 00 Faks: 212 376 49 13  
<http://www.hsbc.com.tr/tr/yatirim/>

---